

Zeitschrift: Schweizerische Bauzeitung
Herausgeber: Verlags-AG der akademischen technischen Vereine
Band: 85/86 (1925)
Heft: 4

Werbung

Nutzungsbedingungen

Die ETH-Bibliothek ist die Anbieterin der digitalisierten Zeitschriften auf E-Periodica. Sie besitzt keine Urheberrechte an den Zeitschriften und ist nicht verantwortlich für deren Inhalte. Die Rechte liegen in der Regel bei den Herausgebern beziehungsweise den externen Rechteinhabern. Das Veröffentlichen von Bildern in Print- und Online-Publikationen sowie auf Social Media-Kanälen oder Webseiten ist nur mit vorheriger Genehmigung der Rechteinhaber erlaubt. [Mehr erfahren](#)

Conditions d'utilisation

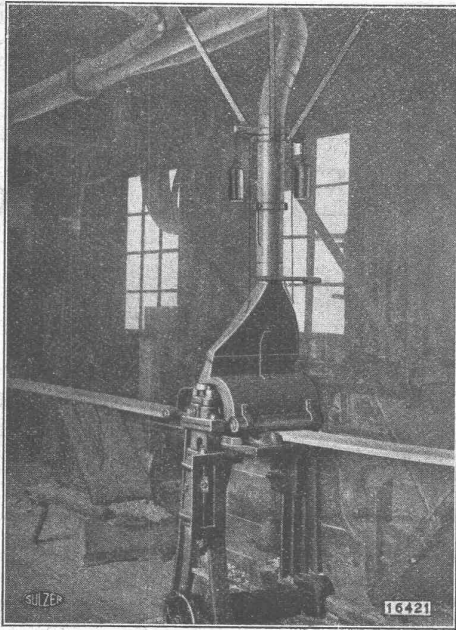
L'ETH Library est le fournisseur des revues numérisées. Elle ne détient aucun droit d'auteur sur les revues et n'est pas responsable de leur contenu. En règle générale, les droits sont détenus par les éditeurs ou les détenteurs de droits externes. La reproduction d'images dans des publications imprimées ou en ligne ainsi que sur des canaux de médias sociaux ou des sites web n'est autorisée qu'avec l'accord préalable des détenteurs des droits. [En savoir plus](#)

Terms of use

The ETH Library is the provider of the digitised journals. It does not own any copyrights to the journals and is not responsible for their content. The rights usually lie with the publishers or the external rights holders. Publishing images in print and online publications, as well as on social media channels or websites, is only permitted with the prior consent of the rights holders. [Find out more](#)

Download PDF: 14.12.2025

ETH-Bibliothek Zürich, E-Periodica, <https://www.e-periodica.ch>



Späneabsaugung an einer Holzhobelmaschine

SULZER

Entstaubungs- Anlagen

für industrielle und häusliche Zwecke

Pneumatische Transport-Anlagen

zur Entfernung trockener Abfallstoffe

Verlangen Sie Prospekte und Referenzlisten!

GEBRÜDER SULZER, Aktiengesellschaft, WINTERTHUR
Abteilung Zentralheizungen

E. G. Portland, Zürich

Jura-Cementfabriken, Aarau
Aargauische Portland-Cementfabrik Holderbank-
Wildegg
Portland-Cementwerk Würenlingen-Siggental A.-G.
Cement- und Kalkfabriken R. Vigier A.-G.
Portland-Cementfabrik, Laufen
Schweiz. Cement-Industrie-Gesellschaft, Heerbrugg
Portland-Cementwerk Thayngen A.-G.

Cement- und Kalkwerk Liesberg A.-G.
Neue Birstaler Portland-Cementfabr. b. Liesberg A.-G.
K. Hürlimann Söhne, Brunnen
Wilhelm Brodtbeck A.-G., Liestal
Ciment Portland S. A., St. Sulpice
Société des usines de Grandchamp et de Roche
S. A. des chaux et ciments de Baulmes et Vouvry
Société des usines du Furcil, Noiraigue

empfehlen ihren

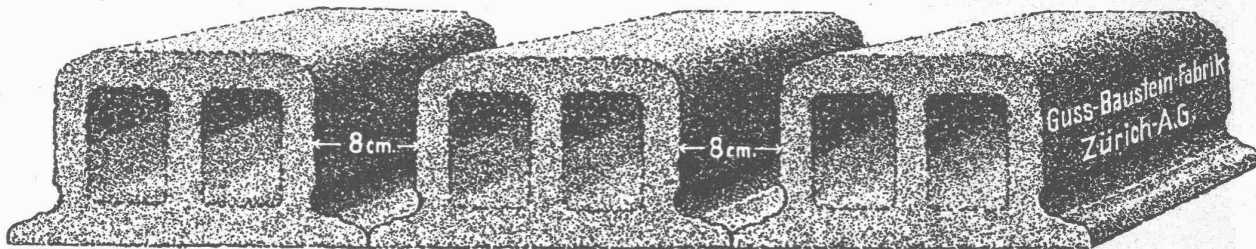
1a. Portland-Cement.

Verkauf durch die Fabriken selbst

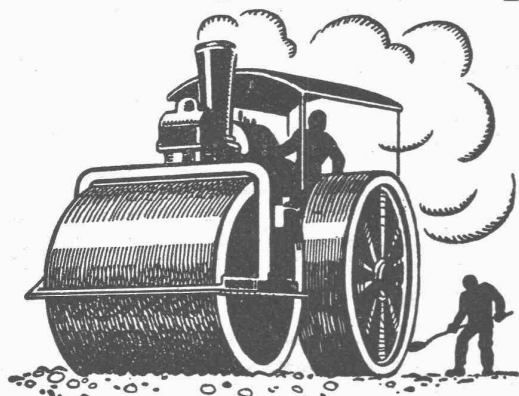
Submissions-Anzeiger

Termin	Auskunftsstelle	Gegenstand
31. Juli	Broillet, Genoud & Meyer, arch., Fribourg	Maçonnerie et béton armé pour la nouvelle église de Beaugard-Gambach
31. "	Bureau des Kantonsingenieurs, Basel	Erstellung der Aescher- und Benkenstrasse samt Dolen in Basel
31. "	Kantonsgeometerbureau Frauenfeld	Erstellung von zehn Betonsperren im Tobel des Saubaches, Gem. Emmishofen
1. August	J. Nold, Arch., Felsberg (Graubünden)	Sämtliche Bauarbeiten für einen Villa-Anbau in Waldhaus-Flims
1. "	J. Nold, Arch., Felsberg (Graubünden)	Rohbauarbeiten zu einem Wohngebäude in Churwalden
3. "	Bureau des Kantonsingenieurs Aarau	Fortsetzung des Strassenbaues Oberlunkhofen-Arni

Deckensteine PHÖNIX (Eingetr. Marke)



Kleinsteinpflasterungen



**SCHWEIZ-STRASSENBAU-
UNTERNEHMUNG A.G.**

BERN

LAUPENSTR. 8

TEL.: BOLLWERK 34.33

ZÜRICH

STEINWIESSTR. 40

TEL.: H. 4381

LAUSANNE

PETIT-CHÊNE. 22

TEL.: 20.28

Terrasit

der wefferfesteste Naturstein

Edel-Putz

hat sich als Schweizer-Produkt
seit 1913 glänzend bewährt

Alleinfabrikant

HANS ZIMMERLI

Mineral-Mahlwerke, Zürich 4

Emil Steiner Maschinen-Handlung Wiedikon-Zürich

Birmensdorferstrasse 98

Zu verkaufen: Stets grosser Vorrat an gebrauchten Reservoirs,
Transmissionen, Maschinen aller Art, sowie Ankauf kompl.
Fabrikeinrichtungen, Eisen und Metalle zu höchsten Preisen.

INGENIEUR-BUREAU

für

Konstruktionen in Eisenbeton,
Holz und Eisen

A. WICKART & CO

Torgasse 6 Tel. Hottingen 64.99 Zürich 1

Projekte, Ausführungen, Expertisen,
Gutachten, Statische Berechnungen,
Brücken, Silo, Foundationen,
Decken aller Systeme.

Akkumulier-Oefen

System Therma-Bodmer

mit billigem Nachtstrom zu heizen,
bewähren sich vorzüglich

Gustav Bodmer & Cie

Ofenfabrik, Zürich

Holbeinstrasse 22

GUSS-ASPHALT-ARBEITEN

für Hoch- und Tiefbau

erstellen mit aller Garantie für kunstgerechte und dem jeweiligen Zwecke angepasster Ausführung:

TEL. S. 21.08 **A. Schmid's Erben, Asphaltgeschäft, Zürich** TEL. S. 21.08

KORK

PLATTEN
SCHALEN
SCHROT

GEGEN: KÄLTE
WÄRME
SCHALL

DIPLOLITH u. CEMENTSTEIN-FABRIK E. G. KÄPFNACH-HORGEN

Offerten zur Ausübung von Erfindungspatenten
IMER & DE WURSTEMBERGER vormals
EIMER-SCHNEIDER INGENIEUR GENÈVE

Die Inhaber folgender schweizerischer Patente wünschen mit schweizerischen Fabrikanten bezw. Interessenten in Verbindung zu treten und sind gerne bereit, Lizenzen zu erteilen oder die Patente zu verkaufen.

- No. 98569 vom 4. August 1921, **Vickers Limited**, auf: „Werkzeughalter einer Maschine zum Anschneiden oder Zerschneiden von Pappe oder ähnlicher Stoffe“.
- No. 89712 vom 29. März 1920, **Niels Jonas Nielsen**, auf: „Gefäß mit weiter Öffnung zum Transport von Flüssigkeiten“.
- No. 103472 vom 3. August 1922, **Evert Ericsson**, auf: „Einrichtung zur Herstellung von Kerngut“.
- No. 88677 vom 24. Juli 1919, **Alexandre Albert Holle**, auf: „Flügel für Flugmaschine“.
- No. 97908 vom 20. Mai 1921, **Société d'Electro-Chimie et d'Electro-Métallurgie**, auf: „Verfahren zur Erzielung von Eisenniederschlägen mittels Elektrolyse“.
- No. 77420 vom 1. August 1917, **Piero Mariano Salerni**, auf: „Schleifvorrichtung für Klingen von Sicherheitsrasiermessern“.

Gefällige Offerten oder Vorschläge werden durch Herren **Imer & de Wurstemberger**, vormals **E. Imer-Schneider**, Ingenieur-Conseil, 59, Rue du Stand, Genf, weiterbefördert.

PORPHYR-Pflastermaterial

Reihensteine, Kleinsteine 8/10 cm und 6/8 cm, Mosaiksteine, Trottoirrandsteine, Trottoirplatten etc. etc.

Provenienz:

Aus den bestbekanntesten **Porphyrbriichen in Südtirol (Italien)**, offeriert:

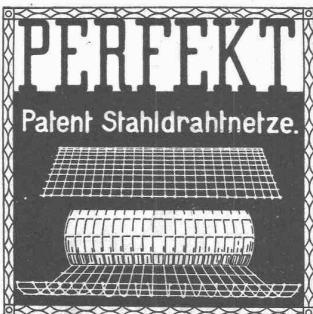
Bauunternehmung Münz, Ges. m. b. H., Wien XIX, Hasenauerstrasse 18.



die teerfreie das vorzügliche
Dauerbedachung Isoliermaterial

DACHPAPPEN - FABRIK

E. BECK, PIETERLEN BEI BIEL



Stahldrahtnetze

(SCHWEIZER-FABRIKAT)

Konstruktion und Ausführung gesetzlich geschützt
in Rollen und Tafeln

Rationelle und billige Armierung im Betonbau
für Hochbau, Tiefbau, Strassenbau, Brückenbau etc.

J. LOUIS MÜLLER, LUZERN

(Telephon 4.22)

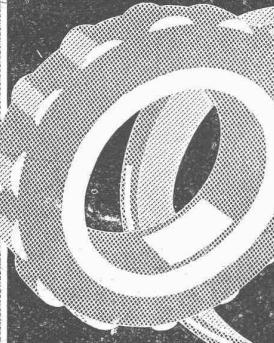


Pressluftwerkzeuge „Atlas“

Ersatzteile stets am Lager

NOTZ & Co., BIEL

FS
ROLLENLAGER



Das technisch vollkommene Lager, Ausarbeitung von Vorschlägen für richtigen Einbau bereitwillig und unverbindlich.

Fichtel u. Sachs A.-S. Schweinfurt

Generalvertretung f. d. Schweiz

Amsler u. Co. Feuerthalen.

Gusseiserne Muffen- und Flanschenröhren
sowie Formstücke

Schweizer Normalien
Lager in Winterthur



für normalen und höhern Betriebsdruck

Kägi & Co., Winterthur

Telephon Nr. 496

PROJEKTE
BERECHNUNGEN

EISEN KONSTRUKTION
KITTLOSE
GLASBEDACHUNGEN
BAU- & KUNST-
SCHLOSSERARBEITEN
GEBR. TUCHSCHMID
FRAUENFELD

M. C. ARNETT

Kittlose Glasdächer
GEWALZTE
EISENSPROSSE „WEMA“
MARTIN KELLER & CO
GLASDACHFABRIK
WALLISELLEN-ZÜRICH

DEMAG
10468

Welt-Marke
Elektro-Züge
500-5000kg Tragkraft
Die besten Hebezeuge für alle Betriebe.
liefert ab Lager Basel
G. Bäumlin, Luzern
Ingenieur, S. I. A.

Gebr. Demuth
Telephon 170 **Baden** Telephon 170

Fabrik für
Moderne Blechbearbeitung
Patent. gepresste Treppen
Bauschlosserei
Eisenkonstruktionen
Patentirte Kessel

II. Abteilung
Sanitäre Einrichtungen
Elektrische Boyler und Zentralheizungen

Rissfreie

schalldämpfende, solide billige Gipsdecken erzielen Sie mit unserem prima Schilfrohrgewebe dicht und doppelt. Anwendung unter Holzbalken, Eisenbeton etc. Offerten und Muster umsonst.

Vereinigte Schilfwehereien
ZÜRICH, Peterstr. 20
Telephon Selnau 78.28

Patent-Verkauf od. Lizenz-Abgabe.

Die Inhaber des schweizerischen Patentes Nr. 103058 vom 5. Juli 1922, betreffend: „Verbrennungs - Kraftmaschine“, wünschen das Patent zu verkaufen, in Lizenz zu geben oder anderweitige Vereinbarungen für die Fabrikation in der Schweiz einzugehen. — Anfragen befördert **H. KIRCHHOFER**, vormals Bourry - Séquin & Co., Ingenieur- und Patentanwaltsbureau in Zürich 1, Löwenstr. 51.

Patent-Verkauf od. Lizenz-Abgabe.

Die Inhaber des schweizerischen Patentes No. 66371 vom 24. September 1913, betreffend: „Lauftrad für Flüssigkeits-Zentrifugalpumpen“, wünschen das Patent zu verkaufen, in Lizenz zu geben oder anderweitige Vereinbarungen für die Fabrikation in der Schweiz einzugehen. — Anfragen befördert **H. KIRCHHOFER**, vormals Bourry - Séquin & Co., Ingenieur- und Patentanwaltsbureau in Zürich 1, Löwenstr. 51.

Eternit

Eternit Niederurnen



Das lästige und zeitraubende Zerschneiden der

Drahtziegel-Rollen

fällt weg. Die

Schweiz. Drahtziegel-Fabrik A.-G., Lotzwil liefert

Drahtziegel-Streifen

in allen Breiten.

Muster und Preislisten verlangen

Goldene Medaillen:
Bern 1914, Barcelona 1921
Burgdorf 1924

A.-G. KUMMLER & MATTER

AARAU

FABRIK ELEKTR. HEIZ- U. KOCH-APPARATE „K & M“

* * *

Elektrische

Heisswasser-Speicher

in allen Grössen; mehrere Tausend im Betrieb.

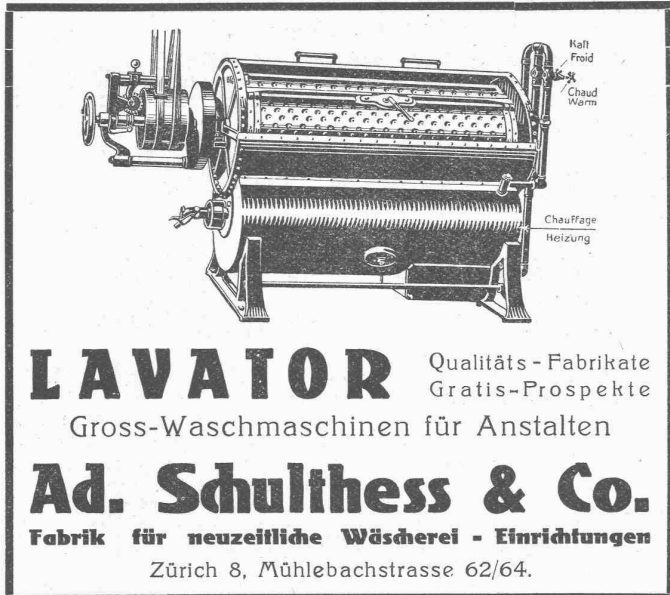
Elektr. Kochherde

in vorzüglicher, bewährter Ausführung.

Kontaktleitungen elektr. Bahnen

Hochspannungsleitungen

Feuerverzinkerei



Kalt
Froid

Chaud
Warm

Chaufrage
Heizung

LAVATOR

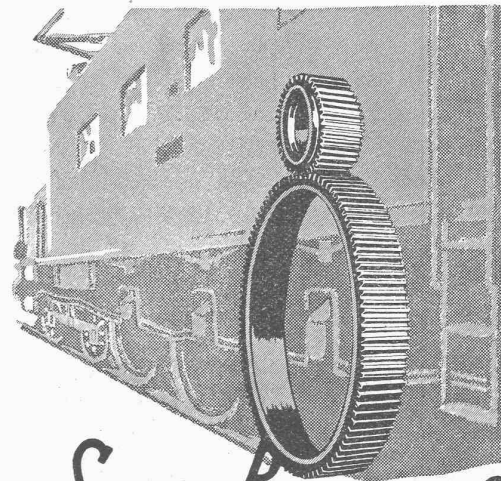
Qualitäts-Fabrikate
Gratis-Prospekte

Gross-Waschmaschinen für Anstalten

Ad. Schulthess & Co.

Fabrik für neuzeitliche Wäscherei-Einrichtungen

Zürich 8, Mühlebachstrasse 62/64.



SAUTER, BACHMANN & CO

ZAHNRÄDER-FABRIK-NETSTAL

Telephon Nr. 444

Fabrikation von Zahnrädern für jeden Verwendungszweck. Langjährige Erfahrungen in der Kraftübertragung vermittlest Zahnräder jeder Art. Verzähnen, eingesandter Radkörper. Beratung und Kostenvoranschläge bereitwilligst.

Hartschotterwerk

Inhaber: H. GATTIKER-TANNER, Rapperswil
empfiehlt seine anerkannt erstklassigen

PFLASTERSTEINE u. HARTSCHOTTER

Spezialhartschotter für Teerungen
Mauersteine, Flickschotter, Betonsand

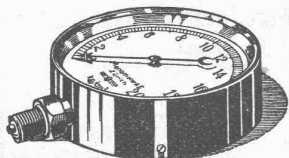
Bureau Mühlehorn, Tel. 27 - Bureau Rapperswil, Tel. 103

Quinten-Mühlehorn

Steinbruch-Betriebsleiter

wird gesucht

für grössere Anlage mit Hartschotterwerk.
Gewünscht wird ein praktisch erfahrener Mann, der mit der Materie technisch vertraut ist und der Personal-Behandlung und Betriebsbuchhaltung übernehmen kann. Ingenieur oder Tiefbautechniker bevorzugt. Reflektanten belieben Zeugnisse, Lebenslauf und Ansprüche einzusenden unter Chiffre Z. Z. 2057 an Rudolf Mosse, Zürich.



Manometer A.-G., Zürich, Armaturen-Fabrik

(vormals Schäffer & Budenberg, Filiale Seebach, ständige Fabrikation seit 1886)

Manometer, Thermometer, Ventile, Hähne, Schieber in jeder Ausführung und für alle Zwecke. Injektoren, Anwärmeapparate, Pumpen, Kondensstöpfe, Reduzierventile, Wasserstände, Sicherheitsapparate, Gläser, Elektrische Temperaturmesser und Druckmesser mit elektrischem Kontakt. Kontroll- u. Prüfapparate, Dampfmesser.

HOHLSTEINDECKEN
PATENT WÖRNER

FÜR ALLE BAUTEN

BAUER & ALBRECHT
Ingenieurbureau Zürich 1

Maneggplatz 3 - Tel. S. 80.78

Schwedische Turbinenfabrik

sucht

erfahrenen Ingenieur

für die selbständige Bearbeitung von grösseren Was-
serturbinenanlagen in Projekt und Konstruktion.

Angebote unter

Aktiebolaget Finnshtyttan, FINNSHYTTAN, Schweden.

Zu verkaufen:

Vom Abbruch einer

Dampfzentrale

einzelnen oder als Ganzes das Material von einer **Dampfturbine**
1250 kW, zwei Kesseln 13 Atm., 6,5 bzw. 13,7 m³ Inhalt etc.

Elektrizitätswerk Olten-Aarburg A.-G., Olten.

Eine ideale Neuheit

für den

Wohnungsbau

stellen die gesetzlich geschützten

Holzfilz-Isolierplatten

der Isolierwerke Koblenz, K. Schneble

in Koblenz (Aargau) dar, welche die denkbar höchste Iso-
lierfähigkeit gegen Kälte und Wärme, Schallübertragung und
Erschütterung besitzen und dabei das billigste unter den prak-
tisch verwendbaren Isoliermaterialien sind. Für Neubauten
und Umbauten, speziell als **fusswarme, fugenlose Unter-
lagböden für Linoleum und Inlaid, für Wand- und
Decken-Isolierung, besonders auch für Dachzimmer,**
sind unsere Platten unerreicht, nicht nur wegen ihrer ausser-
ordentlichen Isolierfähigkeit, sondern auch wegen der leichten,
sauberen Anwendung und der dadurch bedingten raschen Aus-
führung ohne grosse Störung d. Haushalts od. Geschäftsbetriebs.

Alleinige Fabrikanten:

ISOLIERWERKE KOBLENZ in KOBLENZ
Kaufmännisches Bureau: Zürich, Bahnhofstr. 69, Tel. S. 93.20

Alfr.

Schmidweber's Erben A.-G.

Dietikon - ZÜRICH - Luzern

**Innen- und Aussendekorationen
in poliertem Marmor und Granit**

Situation pour Architecte.

Maison suisse, concessionnaire de belles carrières de marbre
et entreprise importante de monuments funéraires,

cherche jeune architecte sérieux,

connaissant la taille et l'appareillage de la pierre, avec apports de
frs. 30,000.— suisses, pour donner plus d'extension. Ecrire à

**H. Oechslin, Marbres et Monuments, Béziers,
Hérault, France.**

Wir vergeben

**Fabrikations- und
Vertriebs - Rechte**

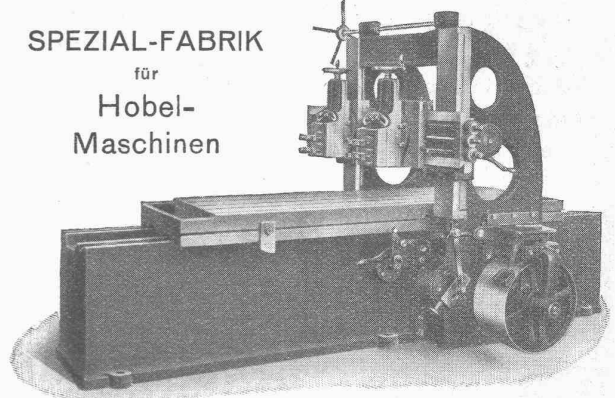
einiger in den meisten Kulturstaaten patentierter erstklassiger Bau-
spezialitäten aus Kunststein für verschiedene Bezirke. — Dieselben
haben sich nachweisbar in andern Staaten glänzend bewährt und
bieten höchste Verdienstmöglichkeiten. — Nur Firmen mit erst-
klassiger Verkaufsorganisation wollen sich melden unter Chiffre
Z. M. 2107 bei **Rudolf Mosse, Zürich.**

Reichle & Knödler, Heilbronn a. N.

SPEZIAL-FABRIK

für

Hobel-
Maschinen



Marmorfigur

Susanna, sitzende Frauengestalt, nat. Grösse, Akt,
von französischem Künstler prächtig ausgearbeitet, pas-
send für vornehme Halle oder Luxusbad, verkaufe zum

Occasionspreis von Fr. 10,000.—

T. HAAS-v. EGAN, Arch., Paulstr. 2, Tel. Limmat 93.65, ZÜRICH.

**AUTOGEN
ENDRESS**
A. G. HÖRGEN



Sorgfältige Fabrikation bester
Schweiss- u. Schneid-Brenner
Reduzierventile, hebellos
Acetylen Apparate
AUTOGEN ⚡
die führende Fabrikmarke

**Geteerte
Jute**

15 Rollen à 50 m, 115 cm breit,
sofort billig abzugeben:

P. Gimmi & Co.
z. „Papyrus“
St. Gallen.

Für wetterfeste

**FARBIGE
FASSADEN**

eignen sich nur die seit Jahrzehnten
bewährten

**KEIM'schen
MINERAL - FARBEN**

Prospekte und Auskunft durch das
Generaldépôt für die Schweiz:

CHR. SCHMIDT
Zürich, Hafnerstr. 47
Telephon: Selnau 39.16

Gesucht
mit Eintritt auf Anfang September 1925, vorläufig für ca. sechs
Monate nach Luzern, jüngerer

Ingenieur event. Tiefbautechniker

mit Baupraxis, für Projektierung, Bauleitung und Abrechnung
von Tiefbauarbeiten. — Offerten mit Curriculum vitae, Zeugnis-
abschriften, Angabe der Referenzen und Gehaltsansprüche sind
bis spätestens 10. August 1925 einzureichen unter Chiffre Z. 3902 Lz.
an die **Publitas Luzern.**

**Architekten
Baumeister
Unternehmer
Gärtner**

Verwenden Sie zu Plafond- und Wandverkleidungen, sowie Gartenbeet-Ein-
fassungen etc., die in allen Kulturstaaten pat. **Lignat-Platte** (Originalgrösse
180 x 120 cm). Sie ist billig, feuerfest, warm, dauerhaft, isolierend, leicht,
und wird mühelos angeschlagen. Gratiszusendung von Prospekt und Muster
durch die alleinigen Fabrikanten: **Lignatwerke A.-G., Grandson (Vaud).**
Bureau Zürich: **Ingenieur Zigerli, Mühlebachstr. 172.**

Hierdurch teilen wir Interessenten mit, dass Herr

ED. GAMS
Ingenieurbureau in Zürich

uns das Ausführungsrecht für

Projektierung, Planausarbeitung und Arbeitsausführung von Wasser-
rückkühlanlagen (Gradierwerke, Kühltürme etc.), sowie von Stoffängern
nach System Gams für Papierfabriken und Seidenfärbereien

nach mehrjähriger Zusammenarbeit übertragen hat. — Für prompte u. fachge-
mässe Erledigung aller einschläg. Arbeiten halten wir uns bestens empfohlen.

LOCHER & CIE., Civilingenieure u. Bauunternehmer, **ZÜRICH.**

Stellen-Ausschreibung

Für die Bearbeitung von

Quartier-Plänen

der Stadt Winterthur wird auf unbestimmte Zeit, voraussicht-
lich zwei bis drei Jahre,

**tüchtiger Geometer
gesucht.**

Bewerber, welche sich über Erfahrung und entsprechende
Praxis im zürcherischen Quartierplanverfahren ausweisen
können, erhalten den Vorzug.
Besoldung nach Besoldungsstufe IV Fr. 6150.- bis 8450.-.
Anmeldungen mit Ausweis über Ausbildung, bisherige
Tätigkeit, Alter und Zivilstand sind bis **26. August 1925** an
Stadtrat **Messer** einzureichen.
Persönliche Vorstellung nur auf spezielle Einladung.
Winterthur, 22. Juli 1925.

Das Stadtbauamt.

Architekt
(E. T. H. Z.) im Ausland tätig, repräsentationsfähig, organisatorisch
moderne Kraft, sprachenkundig, **sucht**

Mitarbeiterstellung

in Architekturbureau. Beteiligung an gut fundierter Firma erwünscht.
Anfragen erbeten unter Chiffre B. C. 5433 an **Rudolf Mosse, Basel.**

Mech. Drahtflechterei
Gitterfabrikation



EMIL HILTZ
BIRMENSCHWANDSTR. 55
TELEF. SELN. 6542 ZÜRICH

ARCHITEKT

Junger, tüchtiger Zeichner,
durchaus erfahren in Entwurf und
Detail, **sofort gesucht.** Ange-
bote mit Lebenslauf, Gehaltsan-
sprüchen sowie einigen Hand-
skizzen in Briefform einsenden

an: **P. J. Steins, Architekt,**
Vaals in Holland.

Erfindungs-Patente
Marken-Muster-
& Modell-Schutz im In- u. Ausland

H. KIRCHHOFER vormals
Bourry-Séquin & Co., ZÜRICH
1880 Gegründet

Jüngerer, strebsamer

Bauführer

Dipl. Tech., praktisch und
zeichnerisch begabt
sucht Stelle
in erstklassiges Arch.-Bureau,
mögl. Platz Zürich. Adressen
erbeten unter Chiffre Z. M. 2164
an **Rudolf Mosse, Zürich.**

Baufachmann

mit langjähriger Tätigkeit an
leitender Stelle in der Schweiz
und Ausland, sprachenkundig,
sucht Vertrauensposten
in techn. Unternehmung oder
Fabrikation, event. mit Beteili-
gung. — Offerten unter Chiffre
Z. L. 2163 befördert
Rudolf Mosse, Zürich.

**Patent-Verkauf
od. Lizenz-Abgabe.**

Der Inhaber des schweizeri-
schen Patentes Nr. 104156 vom
15. August 1922, betreffend:
„**Stossfrei arbeitende Ein-
und Ausrückkupplung zum
Anlassen und Abstellen von
Maschinen, Wellen usw.**“,
wünscht das Patent zu verkaufen,
in Lizenz zu geben oder ander-
weitige Vereinbarungen für die
Fabrikation in der Schweiz ein-
zugehen. — Anfragen befördert
H. KIRCHHOFER
vormals Bourry-Séquin & Co.,
Ingenieur- und Patentanwalts-
bureau in Zürich 1, Löwenstr. 51.

**KITTLÖSE
GLASDÄCHER**

System Zimmermann



WALTHER & MÜLLER
BERN

Transportanlagen

jeglicher Art erstellt vorteilhaft

F. Wahli, Interlaken
Maschinen- und Apparatebau-
Werkstätte.
TELEPHON No. 6.18.

Flottmann
Zubehöden zu Pressluftanlagen

Schweiz. Sprengstoff A.-G. Cheddite u. Dynamit

Telephon Nr. 1.82

Bureau: LIESTAL

Telegr.-Adr.: Cheddite Liestal

Fabriken in Isleten (Kanton Uri) und Liestal

liefert zu günstigen Bedingungen

Gelatine Telsit stärkster Sicherheitssprengstoff

Cheddite und Gelatine Cheddite geeignetste Sicherheitssprengstoffe für Steinbrüche

Dynamite und Sprenggelatine

sowie

prima kupferne Sprengkapseln, Zündschnüre und Kapselzangen.

BAUKONTOR BERN A.-G.

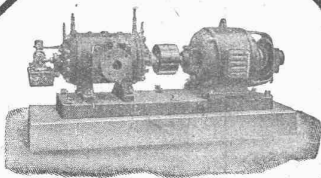
BUREAUX: Bundesgasse 20 - HAUPTLAGER: Liebfeld - DETAILLAGER: Linde

REICHHALTIGES LAGER IN SÄMTLICHEN BAUMATERIALIEN, WIE:

BINDEMittel, ZIEGEL u. BACKSTEINE,
CEMENTSTEINE und CEMENTROHRE.
BODEN- u. WANDPLATTEN. STEINZEUG-
TRÖGE, -STANDEN und RÖHREN.

HOLZ, Gerüst-, Klotz- und Verschalungs-
bretter. HOBELWAREN.
BAUEISEN, T-, U- und DYP. RUNDEISEN,
Lagerlängen und bearbeitet.

GUSSEISERNE KANALISATIONSARTIKEL.
SANITÄRE ARTIKEL:
Schüttsteine, Badewannen, Closets, Schüsseln.
ETERNITPLATTEN und BEDACHUNGEN.



Maschinenfabrik

Burckhardt & Co.
BASEL

**KOLBEN-UND
ROTATIONS-
KOMPRESSOREN**

Riemenantrieb oder direkte
Kupplung mit Motoren, stationär
u. fahrbar; Druckluftbohrhämmer;
Komplette Druckluftanlagen.

ATELIER
RUDOLF
MOSSE