

**Zeitschrift:** Schweizerische Bauzeitung  
**Herausgeber:** Verlags-AG der akademischen technischen Vereine  
**Band:** 85/86 (1925)  
**Heft:** 4

## **Werbung**

### **Nutzungsbedingungen**

Die ETH-Bibliothek ist die Anbieterin der digitalisierten Zeitschriften auf E-Periodica. Sie besitzt keine Urheberrechte an den Zeitschriften und ist nicht verantwortlich für deren Inhalte. Die Rechte liegen in der Regel bei den Herausgebern beziehungsweise den externen Rechteinhabern. Das Veröffentlichen von Bildern in Print- und Online-Publikationen sowie auf Social Media-Kanälen oder Webseiten ist nur mit vorheriger Genehmigung der Rechteinhaber erlaubt. [Mehr erfahren](#)

### **Conditions d'utilisation**

L'ETH Library est le fournisseur des revues numérisées. Elle ne détient aucun droit d'auteur sur les revues et n'est pas responsable de leur contenu. En règle générale, les droits sont détenus par les éditeurs ou les détenteurs de droits externes. La reproduction d'images dans des publications imprimées ou en ligne ainsi que sur des canaux de médias sociaux ou des sites web n'est autorisée qu'avec l'accord préalable des détenteurs des droits. [En savoir plus](#)

### **Terms of use**

The ETH Library is the provider of the digitised journals. It does not own any copyrights to the journals and is not responsible for their content. The rights usually lie with the publishers or the external rights holders. Publishing images in print and online publications, as well as on social media channels or websites, is only permitted with the prior consent of the rights holders. [Find out more](#)

**Download PDF:** 24.02.2026

**ETH-Bibliothek Zürich, E-Periodica, <https://www.e-periodica.ch>**

# Schweizerische Bauzeitung

**Abonnementspreis:**

Schweiz 40 Fr. jährlich  
Ausland 50 Fr. jährlich

**Für Vereinsmitglieder:**

Schweiz 32 Fr. jährlich  
Ausland 40 Fr. jährlich  
sofern beim Herausgeber  
abonniert wird

**WOCHENSCHRIFT****FÜR BAU-, VERKEHRS- UND MASCHINENTECHNIK**

GRÜNDER ING. A. WALDNER, HERAUSGEBER ING. CARL JEGHER, ZÜRICH

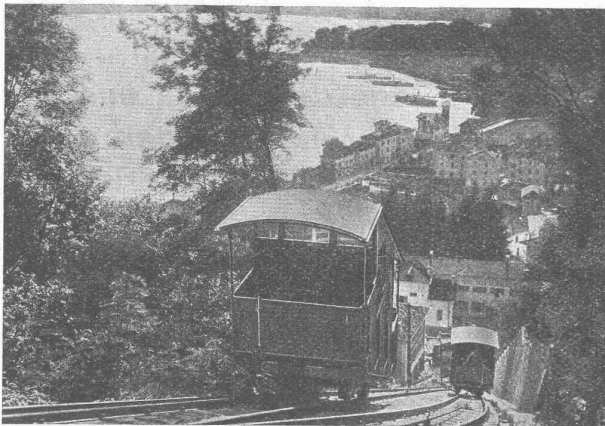
Verlag: A. &amp; C. Jegher, Zürich — Kommissionsverlag: Rascher &amp; Cie., Zürich und Leipzig

**ORGAN**

DES SCHWEIZ. ING.- &amp; ARCHITEKTEN-VEREINS &amp; DER GESELLSCHAFT EHEM. STUDIERENDER DER EIDG. TECHN. HOCHSCHULE.

**Insertionspreis:**

4-gespalt. Colonelzeile od.  
deren Raum . 50 Cts.  
Haupttitelseite: 80 Cts.  
Alleinige Inseraten-An-  
nahme: Rudolf Mosse,  
Annoncen-Expedition,  
Zürich, Basel und deren  
Filialen und Agenturen



Drahtseilbahn Cassarate-Monte Brè bei Lugano

A.-G. der Maschinenfabrik von

## Theodor Bell & Cie

Kriens-Luzern

Gegründet 1855

## Drahtseilbahnen

Geleisesseilbahnen für Personen- und Güter-  
beförderung - Leichte Seilbahnen mit nur  
Ein-Mann Bedienung - Verbesserte Zangen-  
bremsen - Patent-Schnellschluss-Bremsen

## SPONAGEL & Co.

ZÜRICH

### Baumaterialien

## Nerol



### Isolieranstrich für Beton und Eisen

dichtet Poren und Haarrisse in Zement und Beton,  
schützt Stahl und Eisen vor Rostbildung, ersetzt Menning.

### Meynadier & Cie., Zürich und Bern

# OTIS-AUFZÜGE

130 000 ANLAGEN AUSGEFÜHRT, DAVON IN EUROPA ÜBER 30 000

OTIS-AUFZUGSWERKE, FABRIK WÄDENSWIL.

## J. H. Müller

Centralheizungen  
als Spezialität

RÜTI (ZCH) TEL. 30 • ZÜRICH 1. BELLEVUE. TEL. HOTTINGEN 324 • CHUR. TEL. 160

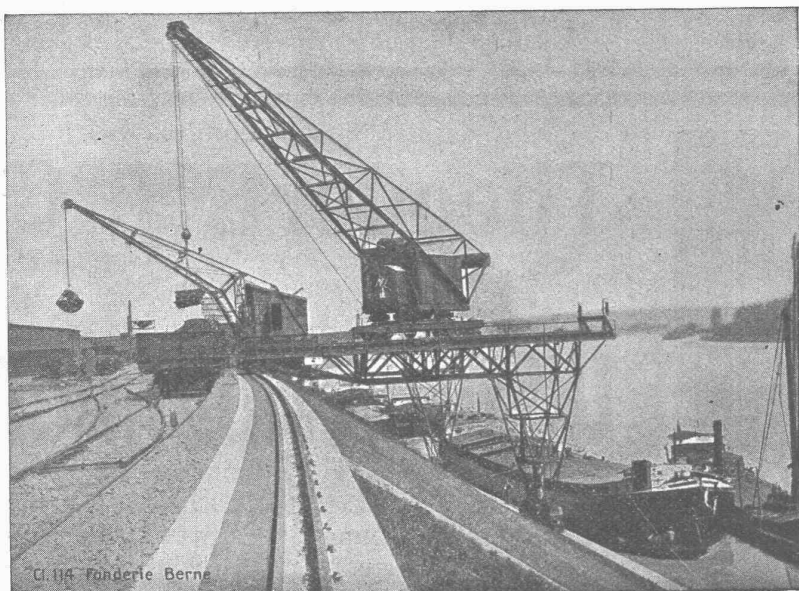
# Gesellschaft der L. von Roll'schen Eisenwerke, Gerlafingen

Gegründet 1823

Werk „**Giesserei Bern**“ in Bern

Gegründet 1823

Konstruktionswerkstätten, Eisengiesserei



Ulrich Fonderie Bern

Elektrische Verladekrane, 20 m Ausladung, 4 Tonnen Tragkraft, im Rheinhafen Basel.

## Hebezeuge

Eisenbahnmaterial  
Schützenanlagen und  
Wehreinrichtungen  
Zahnradbahnmaterial  
Standseilbahnen  
Allgem. Maschinenbau



Telegramme: Giesserei Bern

Telephon: Bollwerk 1066

## G. POLYSIUS, DESSAU

### EISENGIESSEREI UND MASCHINENFABRIK

liefert:

Die vollständige maschinelle Einrichtung von Fabriken zur Herstellung von  
**hochwertigem Portlandzement**

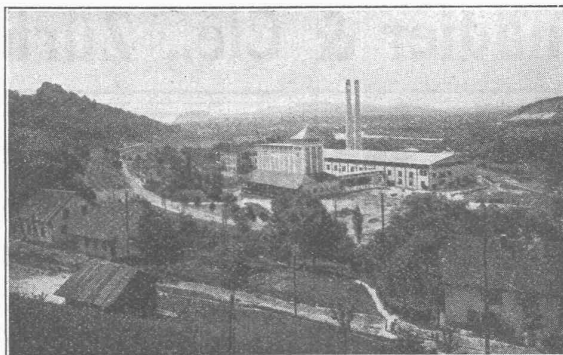
sowie von andern hydraulischen Bindemitteln  
nach dem Nass- und Trocken-Aufbereitungsverfahren.

#### Solo-Oefen mit erweiterter Sinterzone

(In- und Auslandpatente)

Zum **Brennen** von:

Zement, Kalk, Magnesit  
u. s. w., zum Kalzinieren  
und Sintern für alle Be-  
darfsfälle d. chemischen  
Industrie, zum Rösten u.  
Agglomerieren v. Erzen.



Aargauische Portland-Zementfabrik Holderbank-Wildegg

#### Mehrkommer- Solomühlen

(In- und Auslandpatente)

zur

Herstellung von feinstem  
Mehl und Dickschlamm.

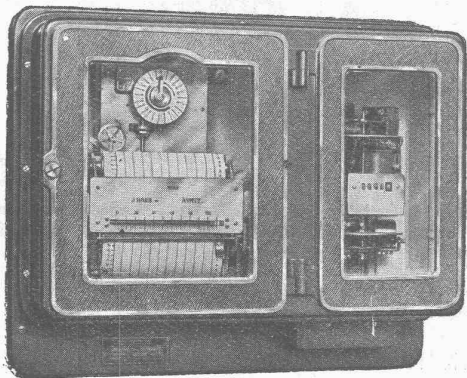
**Meine Erzeugnisse bieten in jeder Beziehung  
bedeutende Vorteile.**

Verlangen Sie ausführliches Angebot.



# MAXIGRAPH

ELEKTRIZITÄTSZÄHLER  
mit  
REGISTRIERVORRICHTUNG  
für die Belastungsmittelwerte



BESTER TARIFAPPARAT FÜR DEN GROSSABONNENTEN  
IDEALES KONTROLLINSTRUMENT IN DEN ZENTRALEN  
KLARE UND ÜBERSICHTLICHE  
REGISTRIERUNG OHNE TINTE

Verlangen Sie unsere Druckschrift T B 2503 m

## LANDIS & GYR A.-G., ZUG

# M A N

MASCHINENFABRIK AUGSBURG-NÜRNBERG A.G.

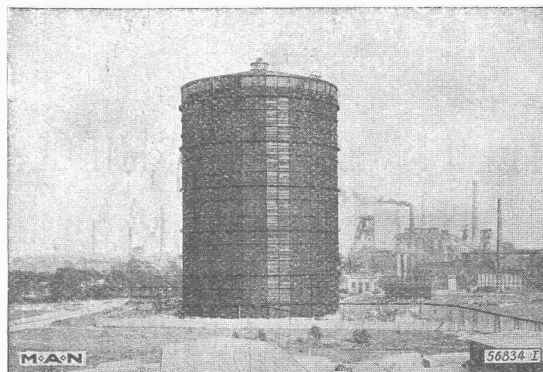
## Wasserlose Gasbehälter

bis 450 000 m<sup>3</sup> Einzelinhalt im Bau,  
bis jetzt geliefert 57 wasserlose Gas-  
behälter mit insgesamt 2,8 Mill. m<sup>3</sup> Inhalt

Näheres Drucksache S. P. 56

durch unsere

**General-Vertretung für die Schweiz:**  
MASCHINEN-AKTIE-GESELLSCHAFT, BERN



M. A. N.-Scheibengasbehälter Zeche Mathias Stinnes, Essen  
Nutzinhalt 120 000 m<sup>3</sup>.

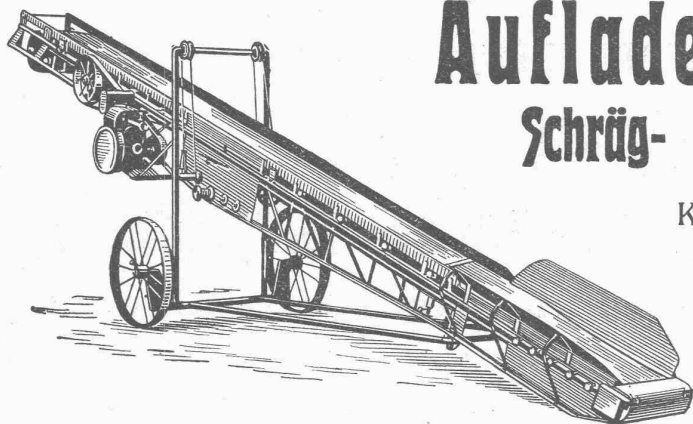
# GLANZ-ETERNIT

weiss marmoriert und farbig für Wandbekleidungen und Fenstersimsen

## A. MAIER, GLANZ-ETERNIT, NIEDERURNEN

Telephon: Niederurnen 71

Zürich, Gessneralle 9, Telephon: Selnu 56.08



## Auflader und Entlader

### Schräg- und Horizontal-Transporte

Komplette Verlade-, Transport- und  
Sortieranlagen

**Steinbrecher**  
Kauf und Miete.

## U. Ammann

Maschinenfabrik  
A.-G.

## Langenthal

FONDERIE DE FER ET DE BRONZE

RÉGULATEURS  
DE  
PRÉCISION

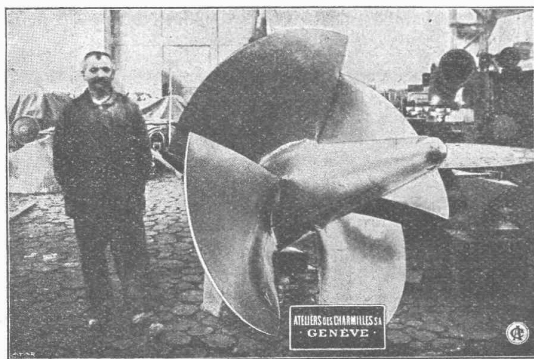
## TURBINES HYDRAULIQUES

ATELIERS DES CHARMILLES  
S. A.

109, ROUTE DE LYON, 109

**GENÈVE**

ROUES TYPE HÉLICE - ROUES KAPLAN



ROUE TYPE HÉLICE

## EISENBETON

Holz- und Eisenkonstruk-  
tionen in Hoch- und Tiefbau

**E. RATHGEB,** **DIPL.-ING.**

INGENIEUR-BUREAU

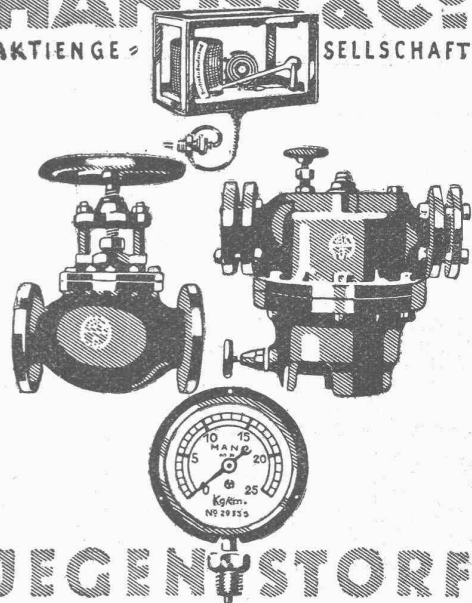
**Zürich**

Telephon Hottingen 89.92 Stampfenbachstr. 63

MANOMETER &amp; ARMATURENFABRIK

**HÄNNI & CO**

AKTIENGESELLSCHAFT

**JEGENSTORF**

(BERN)

(GRÖSSTE SCHWEIZ. MANOMETERFABRIK)

Manometer aller Arten, Vacuummeter, Zugmesser, Schreibinstru-  
mente aller Arten, Glashermometer, Federthermometer, Pyrometer,  
Dampfventile aus Eisen- und Stahlguss, Kondensstöpfe, Kondens-  
wasserableiter etc.

ELEKTRISCHE UNTERNEHMUNGEN

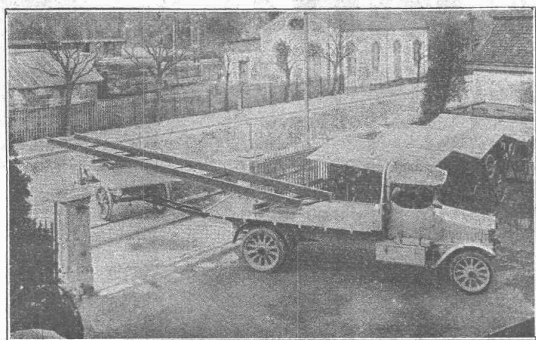
## O. BÜRGI & C<sup>IE</sup>

## Zürich 1 \* Lausanne

Spezial-Geschäft für Freileitungsbauten jeder Art

## KABEL-MONTAGEN

auf Grossleitungen nach patentiertem mechanischem Verfahren  
/ / Keine äussere Beschädigung mehr der Kabel / /



Berna 5-Tonnen mit Anhänger für Betoneisentransport

## Motorwagenfabrik Berna A.-G. Olten

### Motor-Lastwagen

2 bis 5 Tonnen Nutzlast

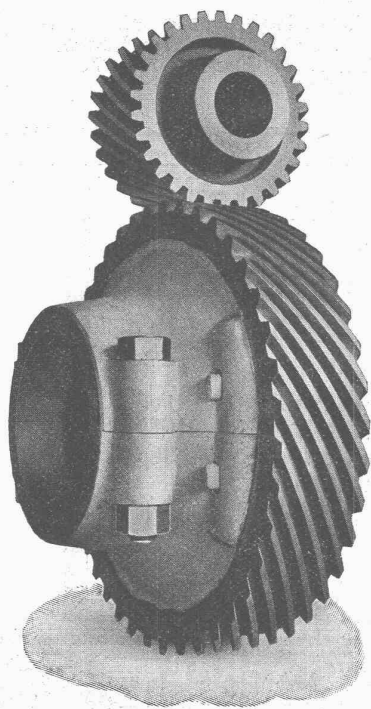
### Motor-Dreiseitenklippwagen

### Traktoren

### Anhänger

Probefahrten und Offerten auf Verlangen

## MAAG-ZAHNRÄDER A.-G. ZÜRICH



*Komplette  
Reduktions-  
und  
Touren-  
erhöhungs-  
Getriebe*

*Zahnräder  
für alle  
Verwendungs-  
zwecke*

Schraubenrad-Getriebe zum Antrieb von Steuerwellen für Diesel-Motoren.

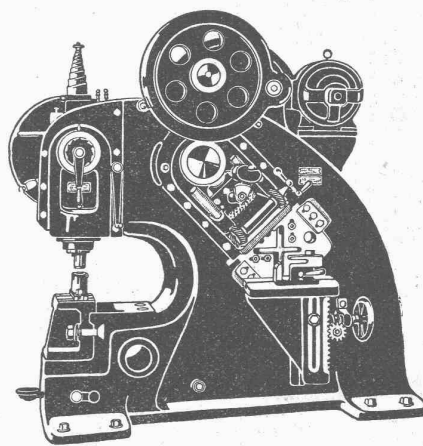
## MASCHINENFABRIK

## WEINGARTEN

vorm. Hch. Schatz A.G.

Weingarten-Württg.

### Eisen- und Blech-Bearbeitungsmaschinen



J 13

# Eisenwerk-Aktiengesellschaft Bosshard & Cie., Näfels

### Abteilung: Eisen-Konstruktionen:

Brücken - Hochbauten - Reservoirs - Maste - etc. - etc.

### Abteilung: Maschinen-Fabrik:

Schleusen- u. Wehranlagen - Baumaschinen - Steinbrecher

Krane aller Systeme - Mechanische Förder-Anlagen - Spezialität: Stahlband-Transportanlagen





# Spar-Kamin

Auch für Entlüftungszwecke  
✦ PATENT

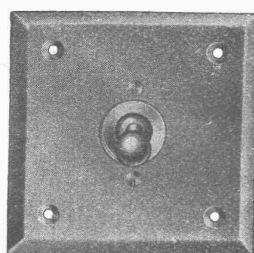
vorzüglich geeignet  
88876

Hourdis, Bodenplättli, Hohlsteine  
und alle Arten Bedachungsmaterial

## Ziegel A.G. Zürich

Tel. Selnau 66.98

AT. C. ANNEN

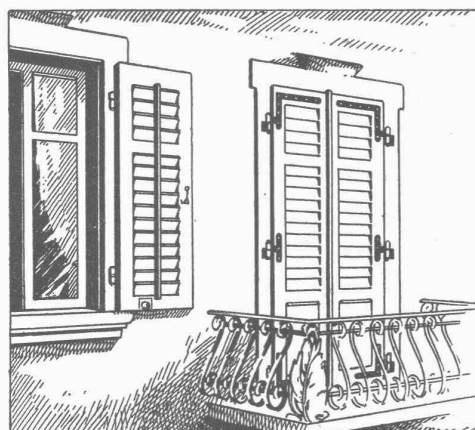


## ADOLF FELLER, HORGEN

FABRIK ELEKTRISCHER APPARATE

### Kipphebelschalter No. 7040 f. Unterputzmontage für 4 Ampère, 250 Volt.

Diese Schaltertype kann sowohl als einpoliger Ausschalter wie als Umschalter Schema No. 3 verwendet werden; daher vereinfachte Lagerhaltung. Zwei unter- oder nebeneinander montierte Apparate No. 7040 ersetzen einen Umschalter Schema 1 oder 2.



## Schaub & Wengli

### JALOUSIENFABRIK • HORGEN

*Lieferung v. Rolläden und Rolljalousien*  
TELEPHON No 282

DIE JALOUSIELADEN MIT FRIESVERBINDUNG  
✦ PAT. 96302 GEWÄHRLEISTEN VERMÖGE IHRER  
KONSTRUKTION GROSSTE WIDERSTANDSFÄHIG-  
KEIT GEGEN DIE WITTERUNGSEINFLÜSSE

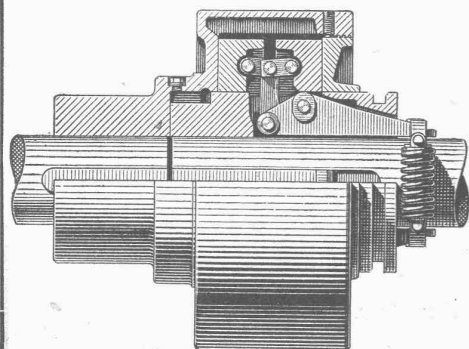
Verlangen Sie unsern unverbindlichen Besuch  
*Kein Stirnholz ist dem Wetter ausgesetzt,  
daher kein Senken u. Schiefhängen der Läden*



GESELLSCHAFT DER LUDW. VON ROLL'SCHEN EISENWERKE  
• FILIALE: EISENWERK CLUS KT. SOLOTHURN •



# BENN-KUPPLUNG



Benn-Kupplung, Typ H.

Patentiert in allen Industriestaaten.  
Durch langjährige Erfahrungen vervollkommnete Reibungskupplung.  
Vollständig geschlossen. Reibungsflächen scheibenförmig.  
Keine vorstehenden Teile.

Zum Ein- oder Ausrücken bei jeder Kraft und Geschwindigkeit während des Betriebes

## TRANSMISSIONEN

Komplette Anlagen für alle Industriezweige.

## Patent-LENIX-Getriebe.

Ausführungsrecht für die Schweiz.

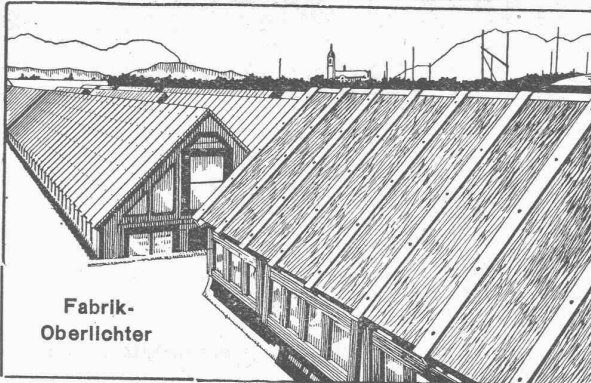
# Spezialbeton A.-G. Kunststeinwerke

vormals Karl Haug

Staad, Kt. St. Gallen

Montierbare  
**Eisenbeton-  
Oberlichter**  
und  
**Fenster**

Einfach, doppelt und dreifach verglast

Fabrik-  
Oberlichter

Für alle  
Industrien,  
speziell für  
Feucht- und  
Säurebetriebe,  
Kühlräume etc.

Fix und fertig  
montiert

## Patent-Verkauf od. Lizenz-Abgabe.

Die Inhaber der schweizerischen Patente Nr. 70988 vom 4. September 1914 und No. 73353 vom 2. Juni 1916, betreffend:

„Federgabel für das Vorderrad von Fahrrädern, Motorfahrrädern und dergleichen“,

wünschen die Patente zu verkaufen, in Lizenz zu geben oder anderweitige Vereinbarungen für die Fabrikation in der Schweiz einzugehen. — Anfragen befördert

**H. KIRCHHOFER**,  
vormals Bourry-Séquin & Co.,  
Ingenieur- und Patentanwalts-  
bureau, Löwenstrasse 51, Zürich 1.

*Brum & Cie*  
**Nebikon**  
Telegr.: BrumNebikon-Teleph. 12



*Hebezeuge*  
Ketten-, Stiften- und  
Baumaschinen-Fabrik

Moderne

## Hebezeuge

Flaschenzüge, Laufkatzen  
Aufwinden, Fusswinden  
Wellenböcke, Bauwinden  
Stockwinden, Wandwinden

sowie

Bindketten, Galketten  
kalibrierte Ketten usw.

prompt und billig.

Stets grosser Lagervorrat in kuranten  
Hebezeugen und Ketten

# Pat. VISCIN- LUFTFILTER

für Lüftungs- und Heizungs-Anlagen, Turbogeneratoren,  
Kompressoren, Motoren usw.

BESTES FILTER DER GEGENWART

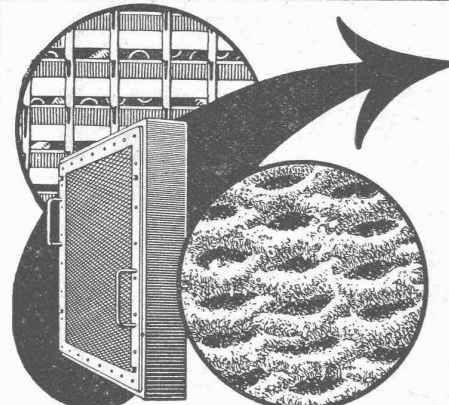
3000 Anlagen mit 55 Millionen Stundenkubikmeter ausgeführt

Glänzende Resultate

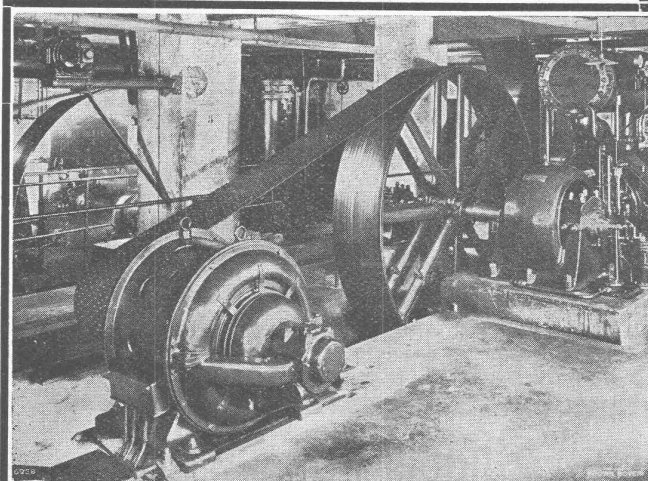
Brochure No. S 304 kostenlos

## VENTILATOR A.-G., STÄFA

FRÜHER F. WUNDERLI, USTER UND A. KÜNDIG, ZÜRICH/BASEL.



Zürich 1894 Goldene Medaille Bern 1914



## „Pieuvre“-Treibriemen

+ Patent +

Garantie für volle Leistungsfähigkeit  
bei schwierigsten Antriebsverhältnissen

Kleinste Achsabstände

## Wegfall aller Spannrollen!

Verlangen Sie kostenlosen Be-  
such unseres Reisevertreters

Bild links: **Pieuvre-Treibriemen** für eine Kraftübertragung von **250 PS** bei **24 m/sek** Riemengeschwindigkeit. — **Früher Spannrollenantrieb.** Durch-  
messer der Antriebscheibe: 575 mm, der getriebenen Scheibe: 3000 mm. — Achsdistanz:  
3700 mm. — „**Pieuvre**“-Riemen: 500 x 10 mm.

Kompressor-Anlage der Firma A.-G. Brown, Boveri &amp; Cie., Baden

## RAUCH & C<sup>IE</sup>, MEILEN

Telephon 248



# Asphalt-Emulsion A.-G. Zürich

Hafnerstrasse 7

## Unternehmung für Asphaltarbeiten



**Mammutabdichtungen** für Brücken,  
Tunnels, Dächer, Terrassen, Fundamente,  
Asphalt-Emulsion- und Eweol-Isolieranstriche  
Porolith-Mörtelzusatz,  
Gussasphalt-Beläge.

Forst- und Landwirtschaftliches Institut in Zürich

Bauleitung: Prof. Dr. Gull, Architekt, Zürich

Unternehmung: Dr. Nowacki, Zürich

Abdeckung der Dachterrassen mit „Mammut“ 1400 m<sup>2</sup>

Ausgeführt durch Asphalt-Emulsion A.-G.

POHLIG

Größte Elektrohängebahnanlage der Welt. Stündliche Leistung 500t. Bild 2: Selbstentlader mit Führerbegleitung (13 cbm Fassung)

J. POHLIG AKT.-GES. VERLADE- UND TRANSPORTANLAGEN KÖLN

VERTRETUNG FÜR DIE SCHWEIZ: FR. WALDHERR, ZÜRICH, SEEFELDSTRASSE 120