

Zeitschrift: Schweizerische Bauzeitung
Herausgeber: Verlags-AG der akademischen technischen Vereine
Band: 85/86 (1925)
Heft: 3

Werbung

Nutzungsbedingungen

Die ETH-Bibliothek ist die Anbieterin der digitalisierten Zeitschriften auf E-Periodica. Sie besitzt keine Urheberrechte an den Zeitschriften und ist nicht verantwortlich für deren Inhalte. Die Rechte liegen in der Regel bei den Herausgebern beziehungsweise den externen Rechteinhabern. Das Veröffentlichen von Bildern in Print- und Online-Publikationen sowie auf Social Media-Kanälen oder Webseiten ist nur mit vorheriger Genehmigung der Rechteinhaber erlaubt. [Mehr erfahren](#)

Conditions d'utilisation

L'ETH Library est le fournisseur des revues numérisées. Elle ne détient aucun droit d'auteur sur les revues et n'est pas responsable de leur contenu. En règle générale, les droits sont détenus par les éditeurs ou les détenteurs de droits externes. La reproduction d'images dans des publications imprimées ou en ligne ainsi que sur des canaux de médias sociaux ou des sites web n'est autorisée qu'avec l'accord préalable des détenteurs des droits. [En savoir plus](#)

Terms of use

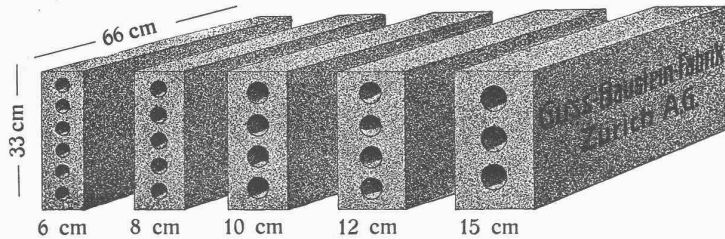
The ETH Library is the provider of the digitised journals. It does not own any copyrights to the journals and is not responsible for their content. The rights usually lie with the publishers or the external rights holders. Publishing images in print and online publications, as well as on social media channels or websites, is only permitted with the prior consent of the rights holders. [Find out more](#)

Download PDF: 23.02.2026

ETH-Bibliothek Zürich, E-Periodica, <https://www.e-periodica.ch>

Längsgelochte Schlackensteine

(Eingetragene Marke)



Anerkannt
vorzügliches Baumaterial für alle Arten Hoch-
bauten, insbesondere für **Zwischenwände**,
und **Hintermauerungssteine**.
Für **Fassadenmauerwerk Spezialsteine**.

Verkauf direkt durch uns.

Guss - Baustein - Fabrik Zürich A. G., Zürich.

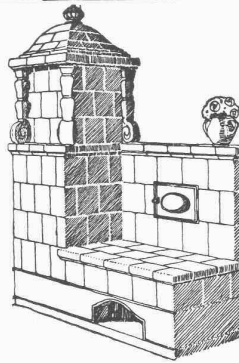
„DOCOFER“

ist die zuverlässige

Rostschutzfarbe

Absolut **wetterfester**, **giftfreier**, **lichtechter** und infolge
seiner grossen Ausgiebigkeit **billiger** Anstrich für Brücken,
Geländer, Gasbehälter und Eisenkonstruktionen aller Art.
Von den Schweizerischen Bundes-Bahnen und Behörden anerkannt
ALLEINFABRIKANTEN:

Hans Dold & Cie., Lack- u. Farben-Fabrik, Wallisellen.
Telephon No. 84



Die

Zentral-Heizung

kombiniert mit **Kachelofen**, unser paten-
tirtes System, ist wirtschaftlich die beste
Heizart für Einfamilienhaus und
Etagenwohnung.

Prima Referenzen.

FRITZ LANG & Co., ZÜRICH 3

Zentralheizungen u. sanitäre Anlagen
Manessestr. 190 Teleph. Selnau 26.83

Alle Baumaschinen

zur Herstellung von:

Betonmauer- und Schlackensteinen,
Betonhohlblöcken, Betondachsteinen,
Granitoidplatten, Trottoirplatten, ein-
und mehrfarbige Zementplatten.

Betonmisch-Maschinen

Sandwaschmaschinen Zerkleinerungsmaschinen

MASCHINEN-FABRIK

Dr. Gaspary & Co., Markranstädt

Katalog No. 101 frei

b. Leipzig

VERTRETER: ING. H. REBER, ZÜRICH 7
Klusstrasse 31



FÜR DAS TECHNISCHE BUREAU

Clichés, Atelier für photographische

*Uebertragung von Vermessungsoperaten
in andere Masstäbe*

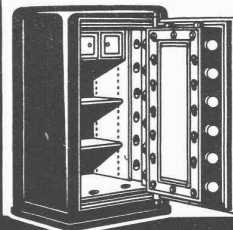
Direkte Kopie von Katasterplänen

*Uebersichtspläne, Stadtpläne, Exkursionskarten,
Buchdruckerei, Lithographie*

Art. Institut Orell Füssli, Zürich

Verlag des „Bürgerhauses in der Schweiz“

KASSENSCHRÄNKE.



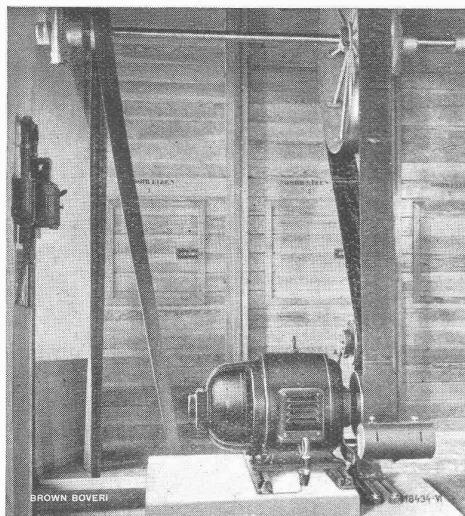
**Tresoranlagen
Panzer-Türen
Einmauerschränke**
Büromöbel aus Stahlblech

BAUER A.G. ZÜRICH 6.
Gegründet 1862.

VERVIELFALTIGUNGEN - SCHREIBARBEITEN - DIKTATE - ÜBERSETZUNGEN

Konkurrenzlos durch: **E. V. B. „METROPOL“, ZÜRICH** Fraumünsterstr. 12, Tel. Sel. 57.14

B B C



Transmissions-Antrieb in einer Mühle durch Motor mit Zentrifugal-Anlasser.

Wechselstrommotoren mit Zentrifugalanlasser

für Leistungen von 2,2 bis 175 kW

besonders geeignet für Bedienung durch ungeschultes Personal oder für Fernanlassen.

Einfacher Anlauf

Volles Anlaufdrehmoment

Normaler Anlaufstrom

Kleinste Stromstösse

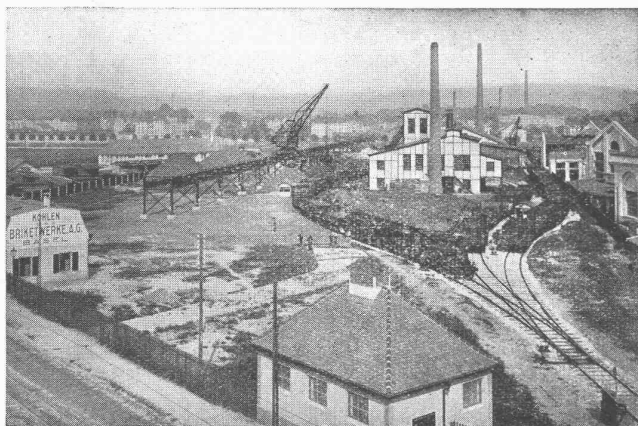
infolge

symmetrischer Schaltung der Widerstände

A.-G. BROWN, BOVERI & C^{IE} BADEN (SCHWEIZ)
Verkaufsbureaux: Baden, Basel, Bern, Lausanne

Walo Bertschinger

ZÜRICH, Hafnerstrasse 7



Geleise-Anlage der Kohlen- und Brikettwerke A.-G., Basel

Spezialfirma für:

Geleisebau

Ständiges grosses **Lager** in
Normalbahn- und Fabrikgeleisen,
Weichen und Drehscheiben,
Geleiseneubau, Unterhalt, Reparaturen.

Geleisebau-Werkstatt.

Abnormale Geleise-Anlagen

MASCHINENFABRIK OERLIKON OERLIKON

Ausrüstungen für elektr. Lichtbogen-Schweissanlagen.

**Einfachste, hervorragende
Schweisqualität gewähr-
leistende Handhabung.**



**Kräftige Bauart.
Hohe Wirtschaftlichkeit.**

Ortsfeste Ausrüstung für Gleichstromlichtbogen-Schweissung.

**Ortsfeste, fahr- und tragbare Ausrüstungen
für Einzel- und Mehrfach-Schweisstellen, für Speisung durch Gleich- und Wechselstrom.**

G. POLYSIUS, DESSAU EISENGIESSEREI UND MASCHINENFABRIK

liefert:

Die vollständige maschinelle Einrichtung von Fabriken zur Herstellung von
hochwertigem Portlandzement

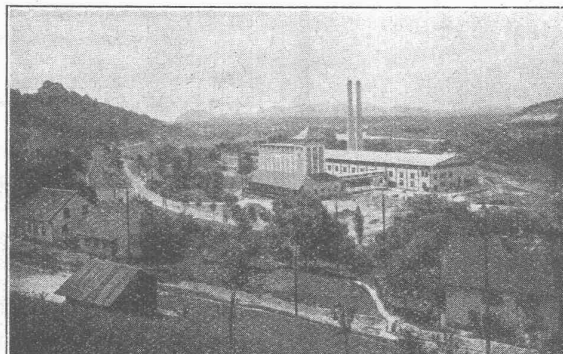
sowie von andern hydraulischen Bindemitteln
nach dem Nass- und Trocken-Aufbereitungsverfahren.

Solo-Oefen mit erweiterter Sinterzone

(In- und Auslandpatente)

Zum **Brennen** von:

Zement, Kalk, Magnesit
u. s. w., zum Kalzinieren
und Sintern für alle Be-
darfsfälle d. chemischen
Industrie, zum Rösten u.
Agglomerieren v. Erzen.



Aargauische Portland-Zementfabrik Holderbank-Wildegg

Mehrhammer- Solomühlen

(In- und Auslandpatente)

zur

Herstellung von feinstem
Mehl und Dickschlamm.

**Meine Erzeugnisse bieten in jeder Beziehung
bedeutende Vorteile.**

Verlangen Sie ausführliches Angebot.

Submissions-Anzeiger

Termin	Auskunftstelle	Gegenstand
21. Juli	Architekt Ed. Lanz, Bern	Innen- und Installationsarbeiten zu acht Vierfamilienhäusern
23. "	Tiefbauamt der Stadt Zürich	Bau der Sempacherstrasse und Kanalisationsarbeiten beim Bahnhof Enge
25. "	Bureau des Bahningenieurs in Sitten	Erstellung der Fundamente zu einem neuen Lagerhaus in Brig
25. "	Bureau des Bahningenieurs in Basel	Sämtl. Bauarbeiten f. d. Aufbau d. Dienstgebäudes im Güterbahnhof Wolf b. Basel
27. "	Hochbaubureau S. B. B., Zürich	Sämtliche Bauarbeiten für den Aufbau des Aufnahmegebäudes Kilchberg
27. "	Baubureau S. B. B., St. Gallen	Ueberfahrtsbrücke aus Eisenbeton zwischen Goldach und Mörschwil
3. August	Hochbaubureau S. B. B., Zürich	Sämtl. Bauarbeiten zur Vergrößerung des Aufnahmegebäudes Ziegelbrücke
3. "	Bauabteilung S. B. B., Kasernenstr. 103, Zürich	Unterbau für das zweite Geleise Uzwil-Schwarzenbach

Expansit-Korksteinplatten

sind das einzig richtige Isoliermaterial für den Hochbau zum Wärme- und Feuerschutz.

Fabriklager bei

Wanner & Co. A.-G. in Horgen.

Eisenbetonbalken

Leichtes Gewicht - Billiger Preis
Sofort lieferbar

Ortogonalbalkenfabrik

Brenneisen & Co. - Weesen

Eine ideale Neuheit

für den

Wohnungsbau

stellen die gesetzlich geschützten

Holzfilz-Isolierplatten

der Isolierwerke Koblenz, K. Schneble

in Koblenz (Aargau) dar, welche die denkbar höchste Isolierfähigkeit gegen Kälte und Wärme, Schallübertragung und Erschütterung besitzen und dabei das billigste unter den praktisch verwendbaren Isoliermaterialien sind. Für Neubauten und Umbauten, speziell als fusswarme, fugenlose Unterlagböden für Linoleum und Inlaid, für Wand- und Decken-Isolierung, besonders auch für Dachzimmer, sind unsere Platten unerreicht, nicht nur wegen ihrer ausserordentlichen Isolierfähigkeit, sondern auch wegen der leichten, sauberen Anwendung und der dadurch bedingten raschen Ausführung ohne grosse Störung d. Haushalts od. Geschäftsbetriebs.

Alleinige Fabrikanten:

ISOLIERWERKE KOBLENZ in KOBLENZ
Kaufmännisches Bureau: Zürich, Bahnhofstr. 69, Tel. S. 93.20

Haupt & Ammann, ZÜRICH

Warmwasserheizung
vom Kachelofen aus

ist die idealste und rationellste Heizung für einzelne
Etagen und kleinere Villen.

Ingenieur-Besuch, Projekte und
Kostenberechnungen gratis.

Langjährige Erfahrung. — Prima Referenzen.



Flottmann

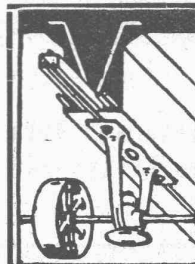
Luftkompressoren

„ILRIN“ das elektrische Tageslicht

ist technisch und hygienisch die vollkommene Beleuchtungsart für Arbeits-, Fabrikations- und Verkaufsräume jeder Art und Branche. Gleichmässige, blendungsfreie u. farbenrichtige Beleuchtung.

Generalvertretung des Originalreinlichtes „ILRIN“:

Ingenieur-Bureau **KIEFER & LUDWIG** vorm. Emil Kiefer
Tel.: Selnau 27.87 ZÜRICH 2 Gotthardstrasse 62



D.K.G. Ankerschienen Transmissionsträger

sind einzige Mittel zur rationellen Befestigung von
Transmissionen, Rohrleitungen etc.
in modernen Industriebauten.

Verlangen Sie gefl. Katalog, Referenzliste und Preise.
Ware sofort ab Schweizerlager lieferbar.

J. Louis Müller, Luzern
(Telephon 4.22)

KORK

PLATTEN
SCHALEN
SCHROT

GEGEN: KÄLTE
WÄRME
SCHALL

KORKSTEINWERKE A.-G. KÄPFNACH-HORGEN

TORFSTREUE

(Extraqualität) als

Isoliermaterial

für Böden und Zwischenwände. Vorteilhafter Ersatz für Schlackenauffüllung empfiehlt

A. SAUTER, WIL (St. Gallen).

Neu- und Umbauten
der Zürcher Kantonalbank in Zürich.

Folgende elektrische Installationsarbeiten werden hiemit zur öffentlichen Konkurrenz ausgeschrieben:

1. Die Schaltanlagen für die Licht- und Kraftverteilung.
2. Die Licht- und Kraftinstallation.
3. Die Personen- und Aktenaufzüge.
4. Die Schwachstromanlagen einschliesslich der automatischen Telephonanlage.

Pläne, Bedingungen und Eingabeformulare können vom 13. Juli d. J. an eingesehen, bezw. bezogen werden in unserem Baubureau, Talstrasse 11, Zürich 1.

Angebote sind bis spätestens am 27. Juli mit der Aufschrift: „Offerten für die Neu- und Umbauten in Zürich“, dem Präsidium der Zürcher Kantonalbank in Zürich einzureichen.

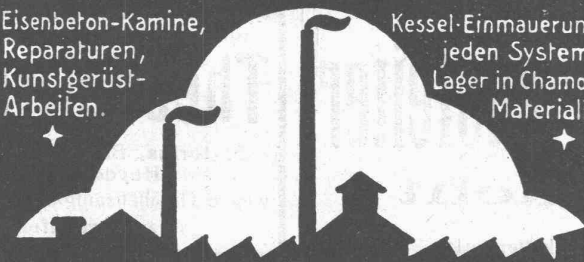
Zürich, den 7. Juli 1925.

ZÜRCHER KANTONALBANK.

KAMIN & FEUERUNGSBAU

Eisenbeton-Kamine,
Reparaturen,
Kunstgerüst-
Arbeiten.

Kessel-Einmauerungen
jeden Systems,
Lager in Chamotte-
Materialien



LITZLER & CO.
Inselstrasse 61. BASEL Tel. Birsig 2067

Erfindungs-Patente
Marken-Muster-
& Modell-Schutz im In- u. Ausland
H. KIRCHHOFFER, vormals
Bourry-Séquin & Co., ZÜRICH
1880.
Gegründet



Silvo-Platten

sind
imprägnierte, wasser-
abweisende
Holzfaserstoff-Platten

für
Bau- und
Möbel-Schreinerei
Alleinige Fabrikanten:
Eternit Niederurnen



Brauchen Sie

Rolladen

irgend welcher Art für
Auto-Garagen, Schau-
fenster, Tore u. Türen
zu Magazinen u. Bu-
reaux, ferner für Fen-
stervon Villen, Verwal-
tungsgebäuden etc., so
wenden Sie sich an die

HARTMANN & CIE.
Fabrik für Stahlblech- und
Holzrolladen
Biel - Bienne



Wichtig für jeden Baufachmann.

PRAKTISCHE WINKE FÜR ZEMENT UND BETON.

Ein Hand- und Nachschlagebuch
VON STADTBAURAT P. MAY

Mit 18 Textabb. 1925 Geheftet 6 RM.

Zu beziehen durch die

Gropius'sche Buch- und Kunsthandlung
Wilhelm Ernst & Sohn, Berlin W 66, Wilhelmstraße 90

Zu verkaufen: Dampfzentrale

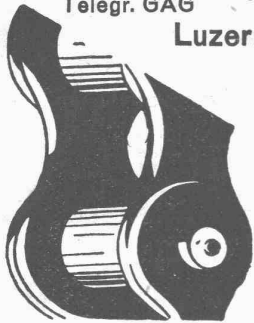
Vom Abbruch einer

einzel oder als Ganzes das Material von einer Dampfturbine 1250 kW, zwei Kesseln 13 Atm., 6,5 bzw. 13,7 m³ Inhalt etc.

Elektrizitätswerk Olten - Aarburg A.-G., Olten.

Gelenkkettenfabrik

Teleph. 16.96 A.-G.
Telegr. GAG Luzern



Gall'sche Ketten
Transmissionsketten
Auto- und Veloketten
Kettenräder und Zahnräder
in jeder Ausführung
Rasche und billige Bedienung

Technische Photographie

Spezialität:
Architekturaufnahmen
Konstruktionen, Maschinen
Zeichnungen u. Pläne
Katalog-Aufnahmen
H. Wolf-Bender
Zürich
16 Kappelerstrasse 16

Für wetterfeste

FARBIGE FASSADEN

eignen sich nur die seit Jahrzehnten bewährten

KEIM'schen MINERAL - FARBEN

Prospekte und Auskunft durch das Generaldepôt für die Schweiz:

CHR. SCHMIDT
Zürich, Hafnerstr. 47
Telephon: Selnau 39.16

Patent-Verkauf od. Lizenz-Abgabe.

Die Inhaber der schweizerischen Patente Nr. 89819 vom 29. Juni 1920, betreffend:

„Verfahren und Apparat zum Ausscheiden des in einem bestimmten Teil atmosphärischer Luft enthaltenen Sauerstoffes“,
No. 98305 vom 5. Juli 1922, betreffend:

„Vorrichtung zur Elektrolyse des Wassers“,
und No. 99325 vom 14. Juli 1922, betreffend:

„Verfahren zur Herstellung von Eisen von grosser katalytischer Wirkung, besonders zur Synthese von Ammoniak“,
wünschen die Patente zu verkaufen, in Lizenz zu geben oder anderweitige Vereinbarungen für die Fabrikation in der Schweiz einzugehen. — Anfragen befördert

H. KIRCHHOFER,
vormals Bourry-Séguin & Co.,
Ingenieur- und Patentanwaltsbureau, Löwenstrasse 51, Zürich 1.

Gesucht

per sofort, junger, tüchtiger

Bautechniker

gewandter Zeichner. — Offerten an Hans Von der Mühl und Paul Oberrauch, Architekten B. S. A., Basel, Centralbahnstr. 9.

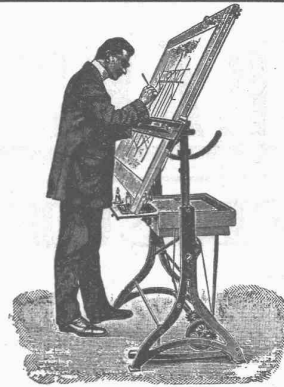
Situation pour Architecte.

Maison suisse, concessionnaire de belles carrières de marbre et entreprise importante de monuments funéraires,

cherche jeune architecte sérieux,

connaissant la taille et l'appareillage de la pierre, avec apports de frs. 30.000.— suisses, pour donner plus d'extension. Ecrire à

H. Oechslin, Marbres et Monuments, Béziers, Hérault, France.



Zeichen-Tische

Die besten Modelle stets vorrätig. Verlangen Sie bitte Prospekt u. Angebot

GEBRÜDER
SCHOLL
POSTSTRASSE 3 ZÜRICH

Bahnmeister-Gehilfe oder Bahnmeister

gesucht.

Eine normalspurige Nebenbahn sucht zu baldigem Eintritt einen Bahnmeistergehilfen oder event. einen Bahnmeister. Ohne gute Zeugnisse unnütz sich zu melden. Gefl. Offerten mit Lebenslauf und Gehaltsansprüchen unter Chiffre Z. E. 2005 befördert
Rudolf Mosse, Zürich.

Eisenbeton-Ingenieur

Deutscher, ledig, 32 Jahre alt, mit erstklassigen Zeugnissen, mehrjähriger Praxis auf Baustelle und Bureau, erfahren in Kalkulation und Akquisition, mit schwierigsten statischen Systemen nachweisbar vertraut, sicher im Verkehr mit Industrie und Behörden, im Ausland erworbene französische Sprachkenntnisse

sucht

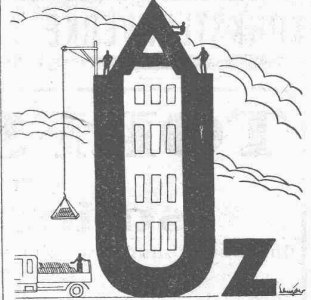
Stellung mit verantwortlicher selbständiger Tätigkeit.
Zuschriften erbeten unter M. M. H. 39 an
Ala-Haasenstein-Vogler, Mannheim.

Steinbruch-Betriebsleiter

wird gesucht

für grössere Anlage mit Hartschotterwerk.
Gewünscht wird ein praktisch erfahrener Mann, der mit der Materie technisch vertraut ist und der Personal-Behandlung und Betriebsbuchhaltung übernehmen kann.
Ingenieur oder Tiefbautechniker bevorzugt. Reflektanten beliebigen Zeugnisse, Lebenslauf und Ansprüche einzusenden unter Chiffre Z. Z. 2057 an **Rudolf Mosse, Zürich.**

WALLISER- SCHIEFER



die vorzügliche
Bedachung.
Seit Jahrzehnten bewährt.
1. a. Referenzen.
A. Ulrich Zürich
Stockerstrasse 37

Patent-Verkauf od. Lizenz-Abgabe.

Der Inhaber des schweizerischen Patentes Nr. 102455 vom 7. August 1922, betreffend:

„Steuerung an Lokomotiven“
wünscht das Patent zu verkaufen, in Lizenz zu geben oder anderweitige Vereinbarungen für die Fabrikation in der Schweiz einzugehen. — Anfragen befördert
H. KIRCHHOFER,
vormals Bourry-Séguin & Co.,
Ingenieur- und Patentanwaltsbureau in Zürich 1, Löwenstr. 51.

Zu verkaufen:

ca. 40 bis 50 gleichmässig gewachsene, ein Jahr gebrauchte, 15 bis 20 m lange

Gerüsttannen

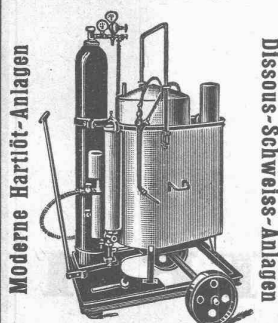
Schuhfabrik Vetter & Cie., Huttwil.

Einige erstklassige, neue Theodolite

Sartorius, Breithaupt, Heyde
wegen Geschäftsaufgabe
billigst zu verkaufen.
Gefl. Anfragen an
A. Steinbrüchel, Ing., Zürich 7
Postfach Neumünster
Telephon Hottingen 92.71

Continental Schweiss- und Schneid-Anlagen

DAS NEUESTE!



Moderne Hartlöt-Anlagen
Disous-Schweiss-Anlagen

Grobstück-Apparat „Nova“
50–80 mm Karbid-Körnung
+ PATENT +
Erste Schweiz. Spezialfabrik
Feinste Referenzen!
Verlangen Sie Katalog Nr. 85
Continental-Licht- und
Apparatebau-Gesellschaft
Dübendorf-Zürich
Telephon: Dübendorf 16

KITTLOSE GLASDÄCHER

System Zimmermann



WALTHER & MÜLLER
- BERN -

Architecte

Suisse, établi à Strasbourg, désire ouvrir un second bureau à BALE et cherche collègue sérieux, capable avec relations.
Offres sous No. D. 751
Agence Havas, Strasbourg.

Birkenbesen

erstklassig Fr. 5.— p. Dutzend
ab Basel. Postfach 10791, Basel 1.

Zu verkaufen.

Infolge Todesfall, in der Nähe des Bahnhofes einer Stadt mit grosser Bautätigkeit, ein

Baugeschäft

mit zwei Lagerschuppen und Autogarage und ca. 15 Aaren Umschwung samt Inventar, sehr preiswürdig zu verkaufen.

Allfällige Offerten befördert unter Chiffre B. 1941 T.
Publicitas Thun.

Z
E
N
T

Boiler

sind unübertroffen.

Zent A.-G. Bern

Zu kaufen gesucht:

THEODOLITH

(Zeiss) zum Abstecken u. Nivellieren, sowie Schreibmaschine, auch für Reise geeignet. Offerten unter Chiffre OF. 4707 R. an Orell Füssli-Annoncen, Aarau.

Bauunternehmung in Mailand sucht sofort

jüngeren

Bautechniker

Bewerber italienischer Staatsangehörigkeit bevorzugt. Anfragen an Ing. Escher, Milano 14, Bastioni Romana 27.

ARCHITEKT

allererste künstl. Kraft, sucht Nebenbeschäftigung. Offerten unter Chiffre Z. A. 1964 befördert Rudolf Mosse, Zürich.

Zu kaufen gesucht:

Schweizerische Bauzeitung, Band 81, Jahrgang 1923, I. Semester. Zuschriften erbeten unter W. D. 7363 an Rudolf Mosse, Wien I, Seilerstätte 2.

Jagd-Zimmer

künstlerisch ausgeführte Geweihe-
möbel zu verkaufen. Offerten unter Chiffre Z. C. 2098 befördert Rudolf Mosse, Zürich.

Zu verkaufen:

Ein prima

Bollinger Sandsteinfelsen

günstige Abfuhr. Zu erfragen bei

Ad. Schmucki, Mettlen, Eschenbach (St. Gallen).

Für Wien

und Besuch der Baustellen im Orient, wird ein in der Wasserversorgung durchaus theoretisch und praktisch erfahrener akad.

INGENIEUR

gesucht. Schriftliche Offerten mit Gehaltsansprüchen an

G. Rumpel A.-G., Linz (Donau).

Herstellung von Strassenbelägen.

Die Ausführung der Arbeiten für die Herstellung:

- a) von ca. 5500 m² Mexphaltbelägen
- b) von ca. 2100 m² Stampf- oder Gussasphaltbelägen

für die Stadt Lugano wird hiemit öffentlich ausgeschrieben. Pläne und Bedingungen können beim Ufficio Tecnico Comunale in Lugano eingesehen werden. Die Vergebung kann auch in Losen erfolgen.

Angebote sind bis zum 27. Juli 1925, 10 Uhr vormittags einzureichen.

Lugano, den 15. Juli 1925.

LA MUNICIPALITA.

Gaswerk der Stadt Zürich.

Ausschreibung der Arbeiten für die Gasfernversorgung Zürich-Wädenswil.

Ueber die Ausführung der Arbeiten für die Gasfernversorgung Zürich-Wädenswil wird hiemit Konkurrenz eröffnet.

Die Ausschreibung umfasst:

Ca. 17 500 lfm Grabarbeiten, Schweissen und Verlegen von ca. 17 500 m Stahlrohren und Erstellen von acht Schieberschächten.

Die Vergebung kann in Losen erfolgen. Pläne und Bedingungen können täglich von 10 bis 12 Uhr beim Gaswerk Zürich, Bureau 64, Beatenplatz 1, eingesehen werden.

Angebote sind bis zum 25. Juli, 12 Uhr, verschlossen und mit der Aufschrift „Gasfernversorgung Zürich-Wädenswil“ versehen dem Vorstand des Bauwesens II, Bahnhofquai 5, Zürich, einzureichen. Die Eröffnung der Offerten erfolgt am 27. Juli, 3 Uhr.

Zürich, den 14. Juli 1925.

Direktion des Gaswerkes.

PORPHYR- Pflastermaterial

Reihensteine, Kleinsteine 8/10 cm und 6/8 cm, Mosaiksteine, Trottoirrandsteine, Trottoirplatten etc. etc.

Provenienz:

Aus den bestbekannten Porphyrbriichen in Südtirol (Italien), offeriert:

Bauunternehmung Münz, Ges. m. b. H., Wien XIX, Hasenauerstrasse 18.

Das automatische



FERNSPRECH-SYSTEM

ist das in Europa für Aemter und Privat-Anlagen
am weitesten verbreitete.

Kein Vermittlungspersonal! Tag und Nacht betriebsbereit!
Grösste Beschleunigung des Fernsprechverkehrs!

Privat-Selbstanschluss-Anlagen

auch zum Anschluss an öffentliche Fernsprechämter liefern wir in jedem Umfang.
Verlangen Sie unsere Druckschriften!

Siemens Elektrizitätserzeugnisse A.-G.

Abteilung: Siemens & Halske

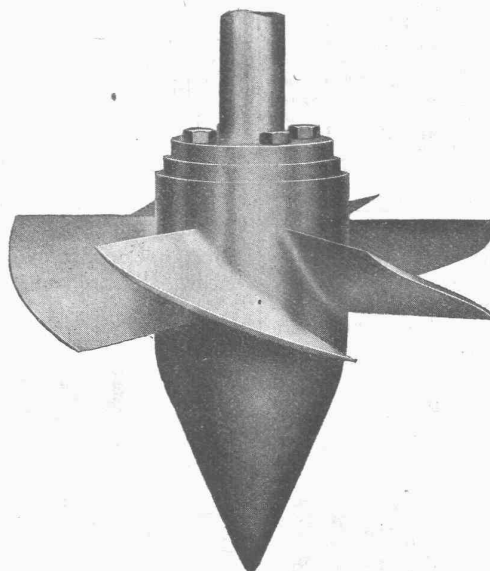
ZÜRICH

BERN

LAUSANNE

Escher Wyss & C^{ie}, Zürich

Propeller-
Turbinen



Kaplan-
Turbinen

Höchster
Wirkungsgrad

Grösste
Schnelläufigkeit

W 1243/4

19/25