

Zeitschrift: Schweizerische Bauzeitung
Herausgeber: Verlags-AG der akademischen technischen Vereine
Band: 85/86 (1925)
Heft: 2

Werbung

Nutzungsbedingungen

Die ETH-Bibliothek ist die Anbieterin der digitalisierten Zeitschriften auf E-Periodica. Sie besitzt keine Urheberrechte an den Zeitschriften und ist nicht verantwortlich für deren Inhalte. Die Rechte liegen in der Regel bei den Herausgebern beziehungsweise den externen Rechteinhabern. Das Veröffentlichen von Bildern in Print- und Online-Publikationen sowie auf Social Media-Kanälen oder Webseiten ist nur mit vorheriger Genehmigung der Rechteinhaber erlaubt. [Mehr erfahren](#)

Conditions d'utilisation

L'ETH Library est le fournisseur des revues numérisées. Elle ne détient aucun droit d'auteur sur les revues et n'est pas responsable de leur contenu. En règle générale, les droits sont détenus par les éditeurs ou les détenteurs de droits externes. La reproduction d'images dans des publications imprimées ou en ligne ainsi que sur des canaux de médias sociaux ou des sites web n'est autorisée qu'avec l'accord préalable des détenteurs des droits. [En savoir plus](#)

Terms of use

The ETH Library is the provider of the digitised journals. It does not own any copyrights to the journals and is not responsible for their content. The rights usually lie with the publishers or the external rights holders. Publishing images in print and online publications, as well as on social media channels or websites, is only permitted with the prior consent of the rights holders. [Find out more](#)

Download PDF: 23.02.2026

ETH-Bibliothek Zürich, E-Periodica, <https://www.e-periodica.ch>

Schweizerische Bauzeitung

WOCHENSCHRIFT

FÜR BAU-, VERKEHRS- UND MASCHINENTECHNIK

GRÜNDER ING. A. WALDNER, HERAUSGEBER ING. CARL JEGHER, ZÜRICH

Verlag: A. & C. Jegher, Zürich — Kommissionsverlag: Rascher & Cie., Zürich und Leipzig

ORGAN

Abonnementspreis:

Schweiz 40 Fr. jährlich
Ausland 50 Fr. jährlich

Für Vereinsmitglieder:

Schweiz 32 Fr. jährlich

Ausland 40 Fr. jährlich

sofern beim Herausgeber

abonniert wird

DES SCHWEIZ. ING.- & ARCHITEKTEN-VEREINS & DER GESELLSCHAFT EHEM. STUDIERENDER DER EIDG. TECHN. HOCHSCHULE.

Insertionspreis:

4-gespalt. Colonelzelle od.

deren Raum . 50 Cts.

Haupttitelseite: 80 Cts.

Alleinige Inseraten-An-

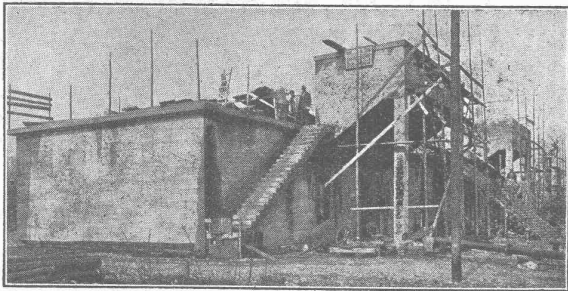
nahme: Rudolf Mosse,

Annoncen-Expedition,

Zürich, Basel und deren

Filialen und Agenturen

A G E S



KLÄRANLAGE DER STADT ZÜRICH

ENTWURFBEARBEITUNG U. AUSFÜHRUNG D. FAULKAMMERN

AKTIENGESELLSCHAFT FÜR
SPEZIALBAUTEN

TEL.: HOTTINGEN 76.56 ZÜRICH RÄMISTRASSE 7

KLÄRANLAGEN

BODEN-UNTERSUCHUNGEN

BETONPFÄHLE SYSTEM STRAUSS

S P O N A G E L & Co.

ZÜRICH

Baumaterialien

PERSONEN- & WAREN-AUFZÜGE

nach
bewährtem
System

für jede Leistung und Betriebsart

Schweiz. Wagonsfabrik Schlieren A. G., Schlieren-Zürich

Telephon: Seinau 11.15

Telegr.: Wagonsfabrik Schlieren

Kittlose Verglasungen

mit hydraulisch gepressten Bleibanden für Oberlichter und Shedbauten aller Art, auf Eisen-, Holz- und Betonkonstruktionen, mit Draht- und Rohglas, widerstandsfähig gegen säurehaltige Dämpfe, erstellt

JAKOB SCHERRER, Bleicherweg 26, ZÜRICH 2

Fabrikation von Bleiröhren und Bleiprofilen aller Art - Kataloge und Offerten kostenlos

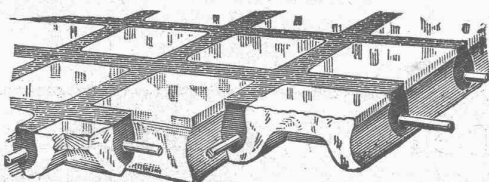
Begehbare Oberlichter für Dächer, Terrassen und Trottoirs aus

Keppler-Glasbeton

Befahrbare Oberlichter aus

Luxfer-Prismen in Gussrahmen

Rob. LOOSER & Cie., Badenerstr. 41, Tel. S. 72.95, Zürich 4



Man hüte sich vor Nachahmungen

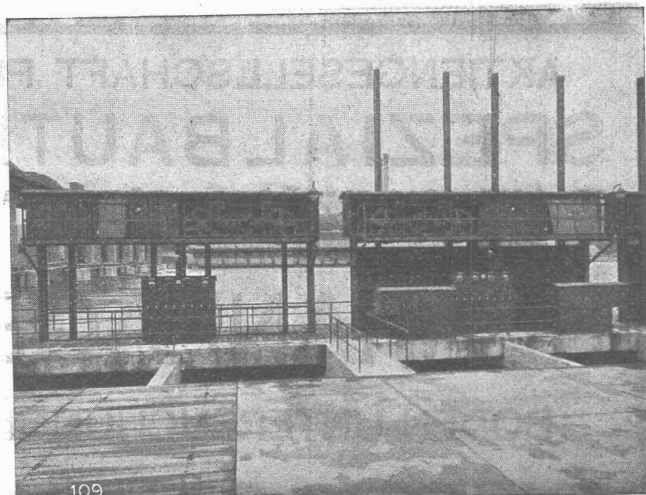
Gesellschaft der L. von Roll'schen Eisenwerke, Gerlafingen

Gegründet 1823

Werk „Giesserei Bern“ in Bern

Gegründet 1823

Konstruktionswerkstätten, Eisengiesserei



Windwerke und Turbineneinlaufschützen des Kraftwerkes Augst am Rhein.

Schützenanlagen

Eisenbahnmaterial
Hebezeuge
Wehreinrichtungen
Zahnradbahnmaterial
Standseilbahnen
Allgem. Maschinenbau

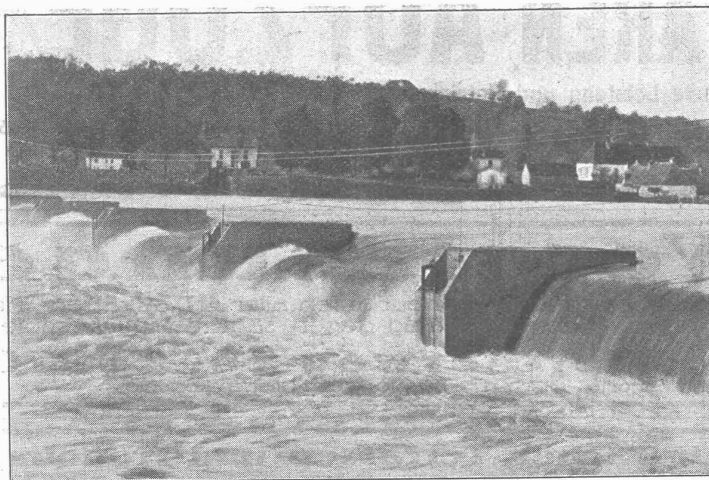


Telegramme: Giesserei Bern
Telephon: Bollwerk 1066

Selbsttätiger Hochwasserschutz

bei Wehranlagen und Talsperren. Selbsttätige Wasserspiegel- und Abflussregulierung an bestehenden und Neuanlagen.

Selbsttätige und von Hand bedienbare Wehrkonstruktionen.



Ausgeführt und im Bau über
2800 Meter Wehrbreite für
zirka 28 000 m³/sek Regulier-
fähigkeit.

Allein-Vertretung für die
Schweiz:

**„Zahnschwelle
Rehbock“**

zur Verhütung von Aus-
kolkungen der Sohle
von Wasserläufen

Illustrierter Katalog, Projekte
und Kostenanschläge.

Stauwerke A.-G., Walchestraße Nr. 17, Zürich 1

ADOLF FELLER, HORGEN

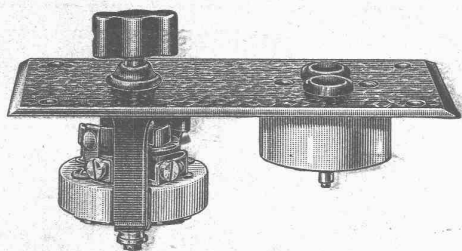
FABRIK ELEKTRISCHER APPARATE

baut u. a. als Spezialität

Apparate für Unterputzmontage

patentierter, erprobter Konstruktion, für jede Beanspruchung.

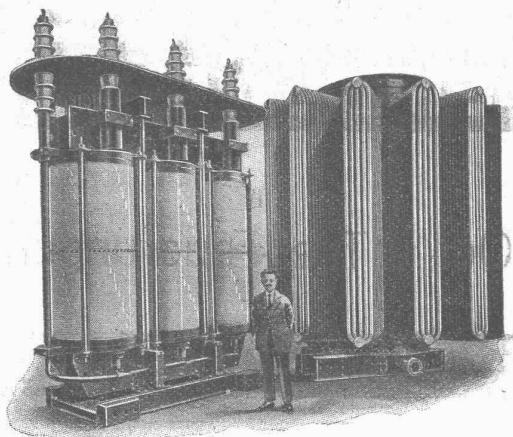
*Illustrierte Sonderliste IX, Ausgabe 1924, auf Wunsch gratis und franko. * Vertreter-Besuch bereitwilligst.*



Auszeichnungen: Goldene Medaillen
Bern 1914 (Schweizerische Landesausstellung).
Turin 1923 (Internat. Ausstellung für techn.-industr. Neuheiten u. Erfindungen).



Drahtenschrift: SAVOISIENNE-Aix-les-Bains-Frankreich



Drehstrom-Öltransformator
von 13000 kVA, mit Wasserkühlung 70000/13500 Volt

TRANSFORMATOREN

jeder Bauart, für jede Leistung und Spannung

Vertreter für die Schweiz werden gesucht

RUPPMANN

Industrie-Öfen

für

Stahl- und Walzwerke
Schmiede- und Hammerwerke
Glüh- und Härteanlagen
Spezialöfen für Emaillierung, Verzinkung,
Verzinnung und Verbleiung
Transportable Kleinöfen für jeden
Sonderzweck

Ofenanlagen für die keramische und
chemische Industrie

**Gaserzeuger
Kohlenstaubmühlen
Kohlenstaubfeuerungen
Qualitäts-Schamottewaren**

In der Schweiz vertreten durch:

AUG. FARNER, Ing., KÜSNACHT-Zürich
Rosenstrasse 18 Telephon 4.49

STUTTGART

Eisenwerk-Aktiengesellschaft Bosshard & Cie., Näfels

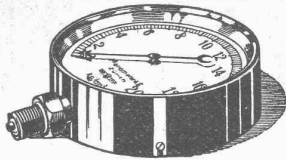
Abteilung: Eisen-Konstruktionen:

Brücken - Hochbauten - Reservoirs - Maste - etc. - etc.

Abteilung: Maschinen-Fabrik:

Schleusen- u. Wehranlagen - Baumaschinen - Steinbrecher

Krane aller Systeme - Mechanische Förder-Anlagen - Spezialität: Stahlband-Transportanlagen



Manometer A.-G., Zürich, Armaturen-Fabrik

(vormals Schäffer & Budenberg, Filiale Seebach, ständige Fabrikation seit 1886)

Manometer, Thermometer, Ventile, Hähne, Schieber in jeder Ausführung und für alle Zwecke. Injektoren, Anwärmeapparate, Pumpen, Kondensstöpfe, Reduzier-ventile, Wasserstände, Sicherheitsapparate, Gläser, Elektrische Temperaturmesser und Druckmesser mit elektrischem Kontakt. Kontroll- u. Prüfapparate, Dampfmesser.

FONDÉRIE DE FER ET DE BRONZE

RÉGULATEURS
DE
PRÉCISION

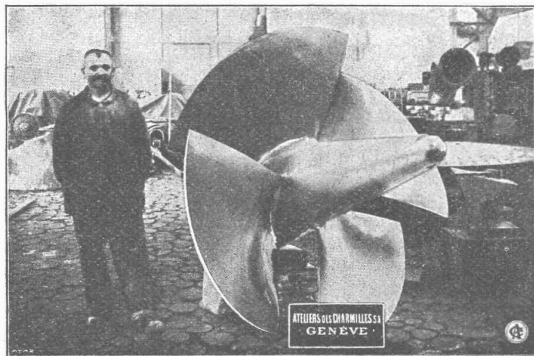
TURBINES HYDRAULIQUES

ATELIERS DES CHARMILLES
S. A.

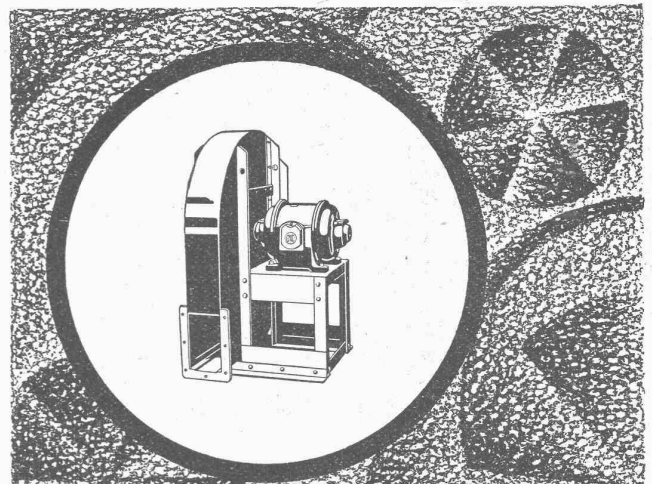
109, ROUTE DE LYON, 109

GENÈVE

ROUES TYPE HÉLICE - ROUES KAPLAN



ROUE TYPE HÉLICE



MEIDINGER VENTILATOREN

für
Oel- u. Teer-Feuerungen

G. MEIDINGER & CIE. BASEL

„DOCOFER“

ist die zuverlässige

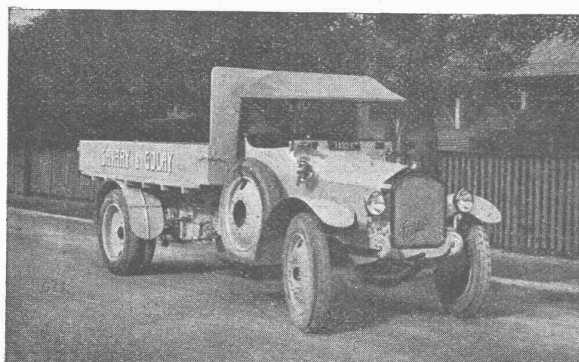
Rostschutzfarbe

Absolut **wetterfester**, **giftfreier**, **lichtächter** und infolge seiner grossen Ausgiebigkeit **billiger** Anstrich für Brücken, Geländer, Gasbehälter und Eisenkonstruktionen aller Art. Von den Schweizerischen Bundes-Bahnen und Behörden anerkannt.

ALLEINFABRIKANTEN:

Hans Dold & Cie., Lack- u. Farben-Fabrik, Wallisellen.

Telephon No. 84



Motorwagenfabrik Berna A.-G. Olten

Motor-Lastwagen

2 bis 5 Tonnen Nutzlast

Motor-Dreisitenklippwagen

Traktoren

Anhänger

Probefahrten und Offerten auf Verlangen

Buss A.-G. Basel

Werk in Pratteln

Kupferschmiede

Apparate aller Art für chemische Industrien, Brauereien etc.
Komplette Destillier-, Rektifizier-, Extraktions- und andere Anlagen.
Kochkessel, Behälter, Rohrschlangen.

Reparaturen, Umänderungs- und Ergänzungsarbeiten.

Auf Wunsch Besuch von Fachmann.

Aluminiumschweisserei.

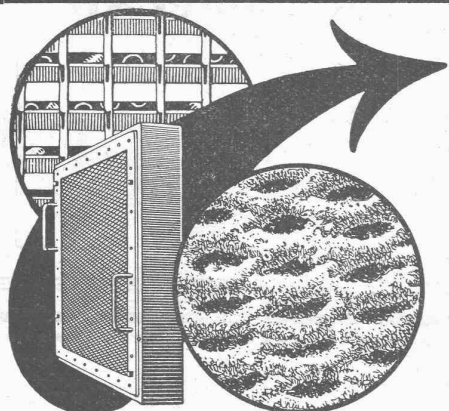
„Therma“ Fabrik für elektr. Heizung A.-G. Schwanden (Glarus)



Elektr. Kochherde mit Hochwattplatte

Bequemste Reinigungsmöglichkeit
Grösste Dauerhaftigkeit der
Kochplatten und Schalter

Verlangen Sie unsere Prospekte



Pat. VISCIN- LUFTFILTER

für Lüftungs- und Heizungs-Anlagen, Turbogeneratoren,
Kompressoren, Motoren usw.

BESTES FILTER DER GEGENWART

3000 Anlagen mit 55 Millionen Stundenkubikmeter ausgeführt

Glänzende Resultate
Brochure No. S 304 kostenlos

VENTILATOR A.-G., STÄFA

FRÜHER F. WUNDERLI, USTER UND A. KÜNDIG, ZÜRICH/BASEL.

Zürich 1894 Goldene Medaille Bern 1914

Spar-Kamin

Auch für Entlüftungszwecke

✚ PATENT

vorzüglich geeignet

88876

Hourdis, Bodenplättli, Hohlsteine
und alle Arten Bedachungsmaterial

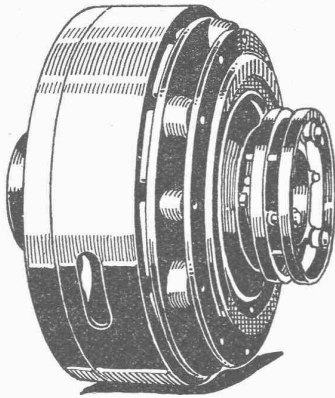
Ziegel A.G. Zürich

Tel. Selnau 66.98

AT. C. ANNEN



GESELLSCHAFT DER LUDW. VON ROLL'SCHEN EISENWERKE
· FILIALE: EISENWERK CLUS KT. SOLOTHURN ·



Elektromagnetische Reibungskupplung

TRANSMISSIONEN

in moderner Ausführung, mit Ringschmierlagern oder Kugellagern.
Komplette Anlagen für alle Industriezweige.

Benn's Patent-Reibungskupplungen.
Elektromagnetische Reibungskupplungen.
Patentiert in der Schweiz und im Ausland.

Patent-LENIX-Getriebe

FILIALE: GIESSEREI OLTEN

Rohguss zu Riemenscheiben und Zahnrädern
jeder Grösse und Konstruktion.

ELEKTRISCHE UNTERNEHMUNGEN

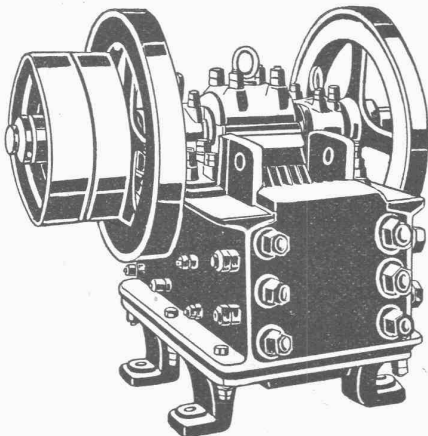
O. BÜRGI & C^{IE}

Zürich 1 * Lausanne

Spezial-Geschäft für Freileitungsbauten jeder Art

KABEL-MONTAGEN

auf Grossleitungen nach patentiertem mechanischem Verfahren
- - Keine äussere Beschädigung mehr der Kabel - -



Steinbrecher

Sämtliche
Zerkleinerungs-
Sortier- u. Waschmaschinen
für die Baubranche

Stabile, fahrbare und Automobil-
Steinbrecher

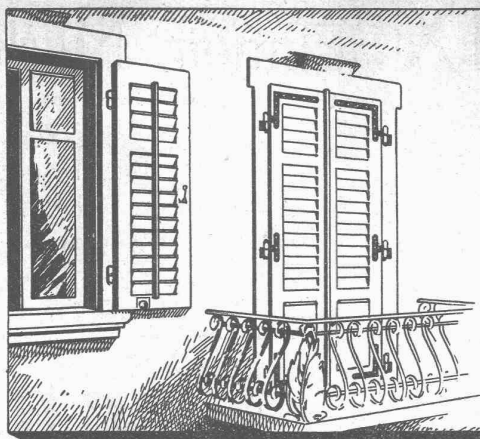
Unsere Spezialität seit 25 Jahren — Bis 30 m³ stündlicher Leistung

Kauf — Miete

Strassenbaumaschinen

U. Ammann, Langenthal

Maschinenfabrik A.-G.



Schaub & Zwingli JALOUSIENFABRIK + HORGEN

Lieferung v. Rolläden und Rolljalousien

TELEPHON N° 282

DIE JALOUSIELADEN MIT FRIESVERBINDUNG
+ PAT. 90302 GEWÄHRLEISTEN VERMÖGE JHRER
KONSTRUKTION GROSSTE WIDERSTANDSFÄHIG-
KEIT GEGEN DIE WITTERUNGSEINFLÜSSE

Verlangen Sie unsern unverbindlichen Besuch
*Kein Stirnholz ist dem Wetter ausgesetzt,
daher kein Senken u. Schiefhängen der Läden*

Spezialbeton A.-G.

vormals Karl Haug

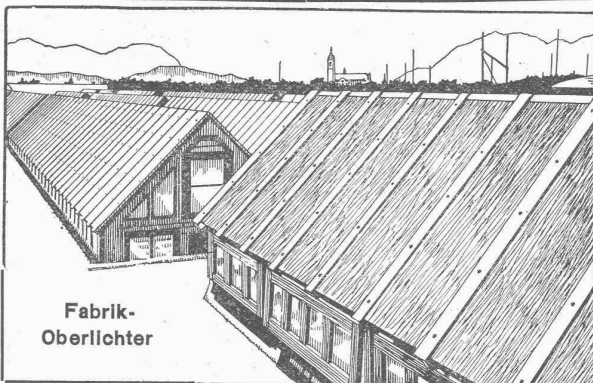


Kunststeinwerke

Staad, Kt. St. Gallen

Montierbare
Eisenbeton-
Oberlichter
und
Fenster

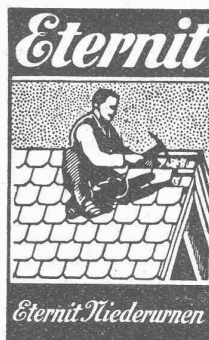
Einfach, doppelt und
dreifach verglast



Fabrik-
Oberlichter

Für alle
Industrien,
speziell für
Feucht- und
Säurebetriebe,
Kühlräume etc.

Fix und fertig
montiert



Schweizerische Krankenkasse Helvetia

Gegründet 1899

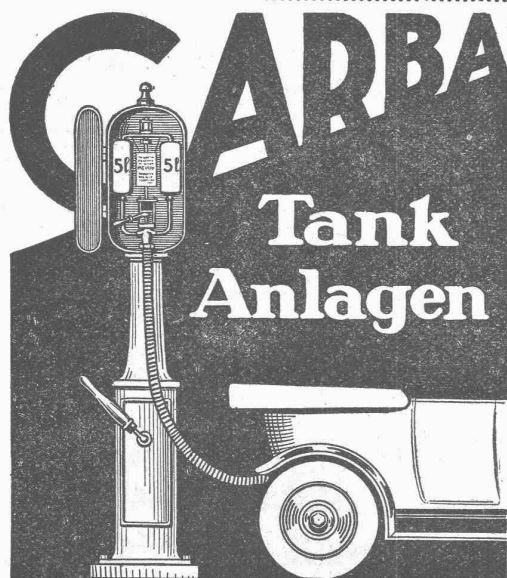
Vom hohen Bundesrat anerkannt

Gegründet 1899

Grösste schweizerische Krankenkasse

Politisch und konfessionell neutral — 400 Sektionen mit 61,000 Mitgliedern — Reserven über 3 1/2 Millionen

Versicherung von Kindern und Erwachsenen beiderlei Geschlechts gegen Krankheit und Unfall — Versicherung für Krankenpflege (Arzt und Arznei) und Taggeld — Einzelversicherung und Kollektivaufnahmen — Geschäftspersonal- und Dienstboten-Versicherung Statuten stehen gratis zur Verfügung — Anmeldungen nehmen entgegen die Vorstände der Sektionen — Wo diese nicht bekannt sind, wende man sich direkt an die **Zentralverwaltung: Zürich 1 - Sonnenquai 10 - Telefon: Hottingen 54.16**

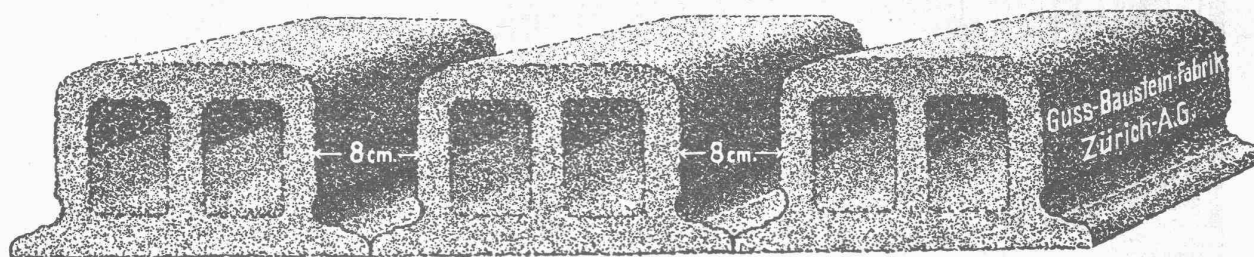


Explosions- u. feuersichere Tankanlagen für Benzin

und andere feuergefährliche Flüssigkeiten,
mit Mess- und Registrierinstrumenten in
verschiedenen Ausführungen, in allen
Tankgrössen und für alle Bedürfnisse

Carba A.-G., Bern-Liebelfeld

Deckensteine PHÖNIX (Eingetr. Marke)



GLANZ-ETERNIT

weiss marmoriert und farbig für Wandbekleidungen und Fenstersimsen

A. MAIER, GLANZ-ETERNIT, NIEDERURNEN

Telephon: Niederurnen 71

Zürich, Gessneralle 9, Telephon: Selnau 56.08

Ingenieurbureau F. BOESCH

Nachfolger von L. Kürsteiner

Pellikanstrasse 3 - **ZÜRICH** - Tel. Selnau 52.23

Projekte, Kostenberechnungen, Bauleitungen
Expertisen und Gutachten
für

Hoch- und Niederdruck-Wasserkraftanlagen, Schifffahrtsanlagen
Kanalisations- und Kläranlagen, Wasserversorgungen
Brückenbauten etc.

Flottmann

Gesteinsbohrhämmer

Sofort ab Lager lieferbar:

Dampf-Strassenwalzen

8 und 12 tons Dienstgewicht,
sowie Wohnwagen, Wasserwagen, Speisepumpen.

„J. B. A. G.“

Internationale Baumaschinenfabrik A.-G., Neustadt a. d. Haadt.

Hartschotterwerk

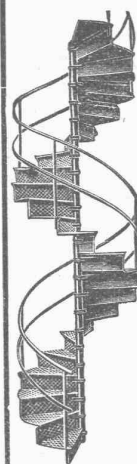
inhaber: H. GÄTTIKER-TANNER, Rapperswil
empfiehlt seine anerkannt erstklassigen

PFLASTERSTEINE u. HARTSCHOTTER

Spezialhartschotter für Teerungen
Mauersteine, Flickschotter, Betonsand

Bureau Mühlehorn, Tel. 27 - Bureau Rapperswil, Tel. 103

Quinten-Mühlehorn



Gebr. Demuth

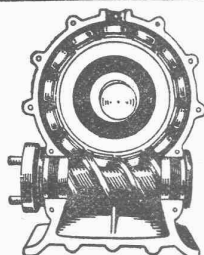
Telephon 170 **Baden** Telephon 170

Fabrik für

Moderne Blechbearbeitung
Patent. gepresste Treppen
Bauschlosserei
Eisenkonstruktionen
Patentierete Kessel

II. Abteilung

Sanitäre Einrichtungen
Elektrische Boyler und
Zentralheizungen



PEKRUN-ROLL-

Konkurrenzlos

Nutzeffekt

i =
95 %
bezw.
80 %

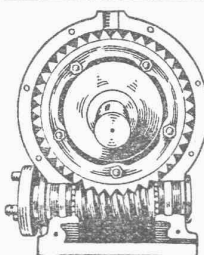
Übersetzungen

1:4 ÷ 1:20

bezw.

1:10 ÷ 1:400

und

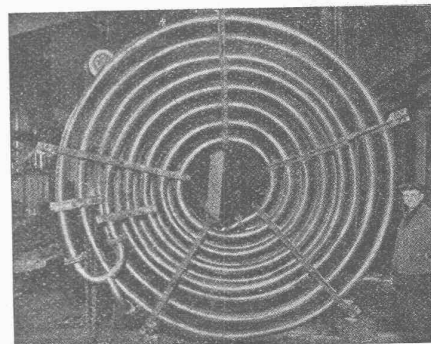


GLOBOID-

SCHNECKENGE TRIEBE

Konkurrenzlos

O. Koch, Ing., Tech. Bureau, Schaffhausen



ROHRSCHLANGEN

aller Art, als: Kühl-, Heiz-, Koch- und Verdampfschlangen.

Hermann Klaus, Ing., Zürich, Lagerstr. 51.