

**Zeitschrift:** Schweizerische Bauzeitung  
**Herausgeber:** Verlags-AG der akademischen technischen Vereine  
**Band:** 85/86 (1925)  
**Heft:** 1

## Werbung

### Nutzungsbedingungen

Die ETH-Bibliothek ist die Anbieterin der digitalisierten Zeitschriften auf E-Periodica. Sie besitzt keine Urheberrechte an den Zeitschriften und ist nicht verantwortlich für deren Inhalte. Die Rechte liegen in der Regel bei den Herausgebern beziehungsweise den externen Rechteinhabern. Das Veröffentlichen von Bildern in Print- und Online-Publikationen sowie auf Social Media-Kanälen oder Webseiten ist nur mit vorheriger Genehmigung der Rechteinhaber erlaubt. [Mehr erfahren](#)

### Conditions d'utilisation

L'ETH Library est le fournisseur des revues numérisées. Elle ne détient aucun droit d'auteur sur les revues et n'est pas responsable de leur contenu. En règle générale, les droits sont détenus par les éditeurs ou les détenteurs de droits externes. La reproduction d'images dans des publications imprimées ou en ligne ainsi que sur des canaux de médias sociaux ou des sites web n'est autorisée qu'avec l'accord préalable des détenteurs des droits. [En savoir plus](#)

### Terms of use

The ETH Library is the provider of the digitised journals. It does not own any copyrights to the journals and is not responsible for their content. The rights usually lie with the publishers or the external rights holders. Publishing images in print and online publications, as well as on social media channels or websites, is only permitted with the prior consent of the rights holders. [Find out more](#)

**Download PDF:** 24.04.2026

**ETH-Bibliothek Zürich, E-Periodica, <https://www.e-periodica.ch>**

**PERFEKT**  
Patent Stahldrahnetze.



## Stahldrahnetze

(SCHWEIZER-FABRIKAT)

Konstruktion und Ausführung gesetzlich geschützt  
**in Rollen und Tafeln**

Rationelle und billige Armierung im Betonbau  
für Hochbau, Tiefbau, Strassenbau, Brückenbau etc.

**J. LOUIS MÜLLER, LUZERN**  
(Telephon 4.22)

## „ILRIN“

**das elektrische Tageslicht**

ist technisch und hygienisch die vollkommene Beleuchtungsart für Arbeits-, Fabrikations- und Verkaufsräume jeder Art und Branche. Gleichmässige, blendungsfreie u. farbenrichtige Beleuchtung.

Generalvertretung des Originalreinlichtes „ILRIN“:

**Ingenieur-Bureau KIEFER & LUDWIG** vorm. Emil Kiefer  
Tel.: Selnau 27.87      ZÜRICH 2      Gotthardstrasse 62

**Erfindungs-Patente**  
Marken-Muster-  
& Modell-Schutz im In- u. Ausland

**H. KIRCHHOFER** vormals  
**Bourry-Séquin & Co., ZÜRICH**  
1880  
Gezündet



Unter dem Namen

# Armee-Grün

liefere ich ein  
tiefgrünes Kunststein- u. Edelputzmaterial,  
das in bezug auf Farbe wirklich grün u. warm ist.

Ich garantiere für eine absolute Wetterbeständigkeit, nötige Härte und Behaubbarkeit. Dieser Walliser-Baustoff eignet sich wie kein anderer für alle Steinhauer- und Edelputzarbeiten.

Körnung nach Wunsch    Verpackung in 50 kg-Säcken.

MINERALMÜHLE  
**HANS HUNZIKER, BRIG.**

Vertreter für die Ost- und Zentral-Schweiz:  
**HANS AEBLI, Baumaterialien, ZÜRICH.**

## A. Wahlen & Cie., Bern

TELEPHON:      BOLLWERK 30,88

BAUMATERIAL-  
HANDLUNG



SPEZIALITÄT:  
**Wand- und Bodenbelag**

## „DOCOFER“

ist die zuverlässige

### Rostschutzfarbe

Absolut **wetterfester, giftfreier, lichtächter** und infolge seiner grossen Ausgiebigkeit **billiger** Anstrich für Brücken, Geländer, Gasbehälter und Eisenkonstruktionen aller Art. Von den Schweizerischen Bundes-Bahnen und Behörden anerkannt.

ALLEINFABRIKANTEN:  
**Hans Dold & Cie., Lack- u. Farben-Fabrik, Wallisellen.**  
Telephon No. 84

PERSONEN-  
u. LASTEN-  
**AUFZÜGE**  
KRANEN  
FLASCHENZÜGE  
**MOTOREN**  
1/100-60 PS



**SCHINDLER & CO**  
LUZERN  
GEGRÜNDET  
1874

BEWÄHRTER

# Euböolith

BELAG

SEIT 25 JAHREN ÜBER 8000000 m<sup>2</sup> AUSGEFÜHRT  
**EUBÖOLITHWERKE A. G. OLTEN**

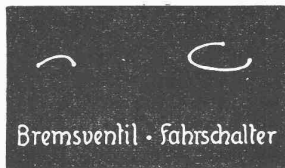


## Kies- u. Sandwäschen

baut als langjährige Spezialität

**Excelsior Maschinenbau-Gesellschaft Stuttgart**  
Postschiessfach Nr. 2133 in Schaffhausen

# Knorr-Bremse A.-G., Berlin-Lichtenberg

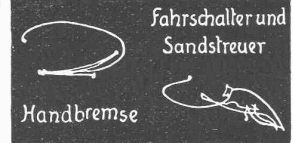


Lichtbilderaufnahmen der Wege, welche die Hände eines Strassenbahnführers zurücklegen müssen für die Herbeiführung einer

## Notbremsung

bei der  
**Druckluft-Bremse**  
 mit Sandung

bei der  
**Elektr. Bremse**  
 mit Sandung



### Abteilung I

Dampfdruckpumpen, ein- und zweistufig. Federnde Kolbenringe. Luftsauge- und Druckausgleichventile, Kolbenschieber- und Kolbenschieberbüchsen für Heissdampf-Lokomotiven. Aufziehvorrückung für Kolbenschiebering. Speisewasserpumpen und Vorwärmer. Vorwärmerarmaturen und Zubehör. :: ::

### Abteilung II für Strassen- und Schmalspurbahnen, für Spezial- u. Ueberlandbahnen

Direkte Bremsen, Zweikammerbremsen. Selbsttätige Einkammerbremsen. Elektr. u. durch Druckluft gesteuerte Bremsen. Motorkompressoren, ein- und zweistufig mit Ventil- u. Schiebersteuerung. Achsbüchsenkompr. Selbsttät. Schalter- u. Zugsteuerung für Motorkompr. Druckluft-Sandstreuer. Druckluft-Fangrahmen.

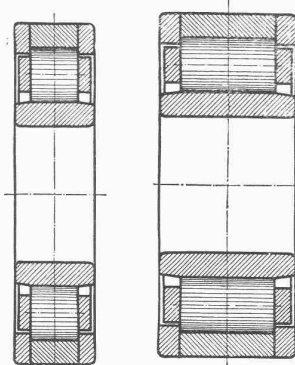
Druckluftalarmglocken und Pfeifen. Bremsen-Einstellvorr. Türschliessvorr. Zahnrad-Handbremsen mit beschleunigter Aufwicklung der Kette. Fahrbare und ortsfeste Druckluftanlagen für Druckluftwerkzeuge, Reinigung elektr. Maschinen und andere Gegenstände.

# G. & J. Jaeger, Akt.-Ges., Elberfeld

Eisen und Stahlwerke, Tempergläserel

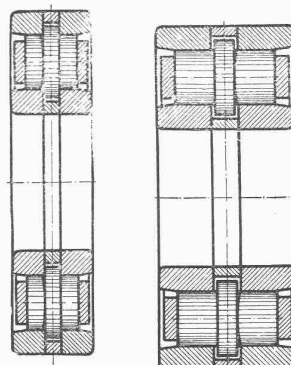
Metallgiesserei, Maschinenfabrik

Jaeger  
 Rollenlager  
 zur  
 Aufnahme  
 radialer  
 Belastung



D. R. P.  
 und  
 Auslands-  
 Patente

Jaeger  
 Bundrollen-  
 lager  
 zur Aufnahme  
 radialer  
 und  
 axialer  
 Belastung

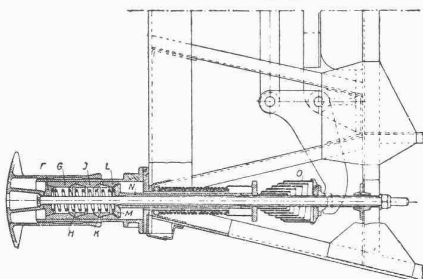


Jaeger Bundrollenlager laufen als „Achslager“ und „Ankerlager“ seit 1914 (1910), als „Tatzenlager“ seit 1922 bei Strassenbahnen und Normalbahnen (u. a. auch an Grossgüterwagen mit 80 Tonnen brutto). Diese Rollenlager werden nach den neuesten internationalen Wälzlager-Normen gebaut.

# Ringfeder G. m. b. H., Uerdingen-Niederrhein

Neuer Reibungspuffer

Die Ringfeder, ein neues Maschinenelement



für Personenwagen im Schnellzugsverkehr, 4achs. Güterwagen, Strassen- und Kleinbahnen (Einpuffersystem), für Prellböcke und Stossfang.

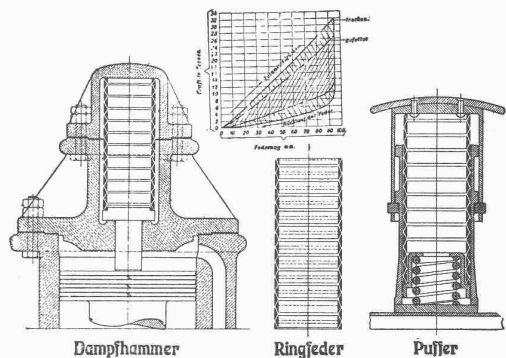
### Vorteile:

Schonung des Wagenmaterials, Verhütung von Zugtrennungen. Stossfreies Anfahren und Bremsen. Kleinste Rücklaufkraft (1/15).

**Stossfang** für die Aufnahme und Unschädlichmachung grosser Arbeitseinheiten bezw. Schwingungsdämpfung für alle Gebiete, z. B. bei Dampfhämmern, Puffern, beim Abfangen von hydraul. Stössen und Schlägen beliebiger Grösse.

**Vernichtung** schädlicher Krafftwirkungen an grossen Maschinenanlagen jeglicher Art.

**Erreichbare Federkräfte** von 4—100 Tonnen und darüber. Durch Ineinanderschachteln weiterer Potenzierung, erreichbare Federkräfte bis zu 200 Tonnen und darüber.



Bahn-  
 Bedarf



Schweizer. Generalvertreter obiger Firmen:

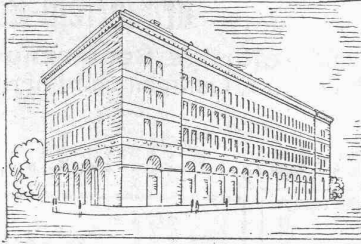
Ing. C. Wetzel, Techn. Bureau Zürich, Rigistrasse 6

Telephon: Hottingen 74.19 1887 gegr. — S. L. A. Telegr.-Adr.: Wetzeling, Zürich

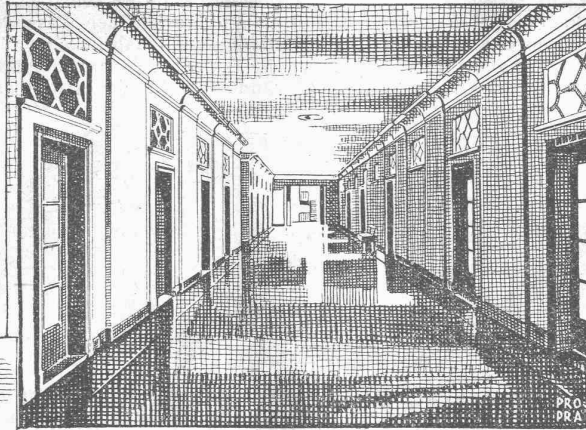


Fabrik-  
 Bedarf

Wo  
legt man Inlaid,  
wo Korklinoleum?



SCHWEIZ. NATIONALBANK ZÜRICH  
Korridor: Linoleum Marke Helvetia, uni  
grau, 5 mm, mit schwarzer Einfassung



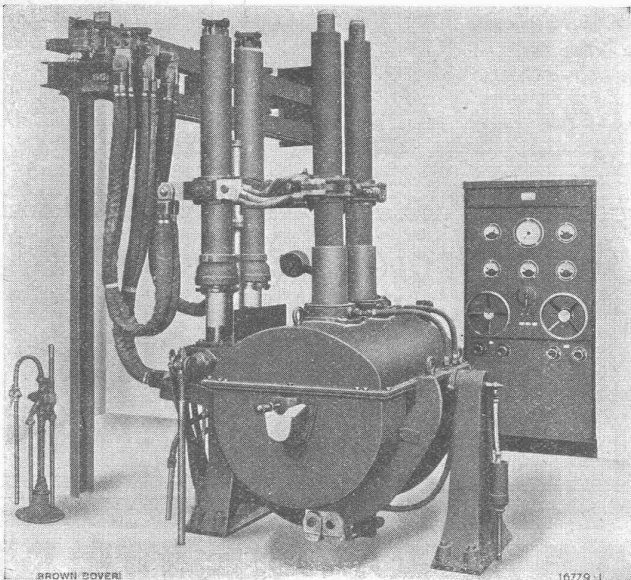
Im Entrée, Schalterhalle, Korridor u. Treppenhause wird das schalldämpfende, dauerhafte u. gut zu reinigende **Kork-Linoleum** gebraucht. Linoleum Marke Helvetia - ein Schweizerprodukt - wird bei gleichen Preisen von keinem ausländischen Fabrikat übertroffen.

In Direktions- und Sitzungszimmern, sowie Büroräumen verwenden Sie am besten das solide **Inlaid**, nach von ersten Künstlern entworfenen Mustern, das ruhig u. vornehm sich in Farbe und Zeichnung jedem Styl des Raumes anpasst.

LINOLEUM A-G. GIUBIASCO (SCHWEIZ)  
Agentur in Zürich: Bleicherweg 50.



# B B C



Elektrischer Metallschmelzofen für Dreiphasenstrom, mit hydraulischer Hand- und automatischer Elektrodenregulierung. Fassungsvermögen 600 kg. Ansicht von der Ausgussseite.

## Elektrische Metallschmelzöfen

300 und 600 kg Fassungsvermögen  
zum

Schmelzen von Metallen und Metallegierungen  
wie

- Nickel,
- Kupfer,
- Zinn,
- Silber,
- Nickellegierungen,
- Bronze,
- Messing,
- Lagermetalle,
- usw.

Geringster Metallabbrand. Geringer Platzbedarf. Einfache, ungefährliche Bedienung. Kleiner Energieverbrauch.

Besondere Vorteile:

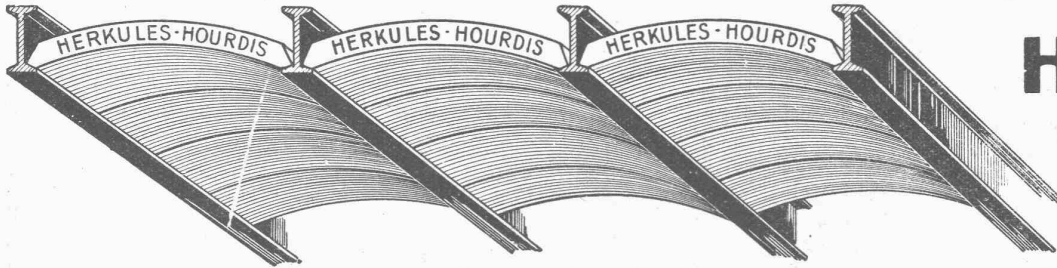
Erzeugung von Material grösster Reinheit, höchster Festigkeit und Dehnung.

A-G. BROWN, BOVERI & C<sup>IE</sup> BADEN (SCHWEIZ)

Verkaufsbureaux: Baden, Basel, Bern, Lausanne

## Submissions-Anzeiger

Termin	Auskunftstelle	Gegenstand
7. Juli	Kantonsingenieur Basel	Erstellung der Klein-Riehenstrasse in Basel
8. "	Abteilung für Elektrifikation S. B. B., Bern	Schützen und Rechen der Wasserfassungen des Kraftwerks Vernayaz
8. "	Kaspar Escher-Haus, Zimmer 304, Zürich	Verbreiterung der Jonabrücke in Rüti (250m <sup>3</sup> Aushub, 200m <sup>3</sup> Betonmauerwerk)
10. "	Arch. E. Mühlemann, Langnau i. E.	Sämtliche Bauarbeiten zum Schulhaus-Umbau in Hasle bei Burgdorf (Bern)
18. "	Abteilung für Elektrifikation S. B. B., Bern	Pfahlgründungen für das Schaltheus des Kraftwerks Vernayaz



Unsere  
**Herkules-Hourdis**  
aus  
armiertem Beton

bieten durch ihre **hohe Tragfähigkeit, Billigkeit, raschen Einbau** und **sofortige Benutzungsmöglichkeit** der eingedeckten Räume **grosse Vorteile**. Ueber Keller, Magazine, Garagen und Fabrikräumen kann die **Untersicht sichtbar** bleiben.

**Guss-Baustein-Fabrik Zürich A.-G., Zürich.**

**Silvo - Platten**  
sind  
imprägnierte, wasserabweisende  
Holzfaserstoff-Platten  
für  
**Bau- und Möbel-Schreinerei**  
Alleinige Fabrikanten:  
**Eternit Niederurnen**

**Naturasphalt von Travers**

Einzige Asphaltminen der Schweiz  
Anerkannt bester Naturasphalt

Konzessionäre für die Schweiz:  
**E. R. Zetter & Co.**  
in Solothurn.

Gegründet 1843 Fabrik-Marke

**Millimeter Papiere und Blocks**

Entwurf-Zeichenpapiere  
Zeichenkartons  
Pauspapiere  
Pausleinwand  
Lichtpaspapiere

Muster und Angebot kostenlos

GEBRÜDER  
**SCHOLL**  
POSTSTRASSE 3 ZÜRICH

**Haupt & Ammann, ZÜRICH**

Warmwasserheizung vom Kachelofen aus

ist die idealste und rationellste Heizung für einzelne Etagen und kleinere Villen.

Ingenieur-Besuch, Projekte und Kostenberechnungen gratis.  
Langjährige Erfahrung. — Prima Referenzen.

**Blechwaren-Fabrik & Apparatebau-Anstalt**  
**Sch. Bertrams**  
Döggenstrasse 101 Basel Telefon 1196

**HEINRICH BRÄNDLI**

Asphalt-, Dachpappen- und Holzzement-Fabrik

**BORGEN**

Wasserdichte Abdeckungen

**Asphaltarbeiten**

Alle Teer- und Asphalt-Produkte

**GUSS-ASPHALT-ARBEITEN**  
für Hoch- und Tiefbau

erstellen mit aller Garantie für kunstgerechte und dem jeweiligen Zwecke angepasster Ausführung:

Tel. S. 21.08 **A. Schmid's Erben, Asphaltgeschäft, Zürich** Tel. S. 21.08

GEGEN: **KÄLTE**  
**WÄRME**  
**SCHALL**

**KORK** PLATTEN  
SCHALEN  
SCHROT

KORKSTEINWERKE A.-G. **KÄPFNACH-HORGEN**



**E. Rothenbach & Co.**  
Ingenieur-Bureau f. moderne  
Wärme-Technik  
**Bern**



**Ofen- u. Feuerungsbau**  
Für alle Industrien und  
Brennstoffe  
**Kesseleinmauerungen**  
Kaminbau

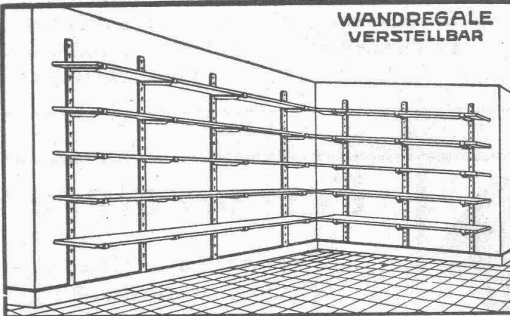
**Gaswerke**  
**Neu- und Umbauten**  
mit Behälter und  
Rohrnetz  
**Fern-Versorgungsanlagen**



**Einäscherungs - Anlagen**  
für Krematorien  
**Einführungs - Apparate**



WANDREGALE  
VERSTELLBAR



JOSEF MEYER LUZERN · EISENBAU

INGENIEURBUREAU

G. SCHNEIDER, dipl. Ingenieur

Nachfolger von Dr. ing. Bertschinger

Bahnhofstrasse 57 ZÜRICH

Telephon: Selmau 81.16

---

Strassenbau, Wasserbau, Eisenbeton etc.  
Projekte, Bauleitung, Gutachten



Walser & Co.

WINTERTHUR

Industriebauten  
Ofen-Anlagen  
FÜR ALLE ZWECHE & BRENNSTOFFE  
Kesseleinmauerungen  
Hochkamine  
Bau- u. feuerfeste Materialien

PROJEKTE · EXPERTISEN

Technische

Photographie

Spezialität:

Architekturaufnahmen

Konstruktionen, Maschinen  
Zeichnungen u. Pläne  
Katalog-Aufnahmen

H. Wolf-Bender

Zürich  
16 Kappelergasse 16

Fas- u. Krallentäfer  
Chaletschalung  
Bodenriemen

liefert vorteilhaft

Sägewerk Aarburg-Rothrist A.G.

Säge- Hobel- u. Spaltwerke, Trockenanlagen

Rothrist

Teleph. N° 28

**Patent-Verkauf od. Lizenz-Abgabe.**

Der Inhaber des schweizerischen Patentes Nr. 104391 vom 28. Juni 1922, betreffend: „Umlaufrädergetriebe“, wünscht das Patent zu verkaufen, in Lizenz zu geben oder anderweitige Vereinbarungen für die Fabrikation in der Schweiz einzugehen. — Anfragen befördert **H. KIRCHHÖFER** vormals Bourry-Séquin & Co., Ingenieur- und Patentanwaltsbureau in Zürich 1, Löwenstr. 51.



SAURER

Lastwagen · AKT.GES. ADOLPH SAURER ARBON.SCHWEIZ · Omnibusse.

Von  
**großer deutscher Elektrizitätsgesellschaft**  
 wird ein **erstklassiger**

# KONSTRUKTEUR

gesucht, der verantwortlich das Gebiet der

## Hochspannungs-Apparate

bearbeiten soll. Für die Besetzung dieser Stelle kommt nur eine allererste Kraft in Frage, die auf diesem Gebiet schon tätig war und sowohl in praktischer wie auch in wissenschaftlicher Beziehung über wertvolle Erfahrungen bezw. Kenntnisse verfügt. Angebote mit kurzer Angabe des Lebenslaufes, sowie Beschreibung des Bildungsganges und der bisherigen Tätigkeit, Zeugnisabschriften und Lichtbild erbeten unter Chiffre Z. D. 1910 an Rudolf Mosse, Zürich.

Für wetterfeste  
**FARBIGE FASSADEN**  
 eignen sich nur die seit Jahrzehnten bewährten

## KEIM'schen MINERAL-FARBEN

Prospekte und Auskunft durch das Generaldepôt für die Schweiz:

**CHR. SCHMIDT**  
 Zürich, Hafnerstr. 47  
 Telefon: Selnau 39.16

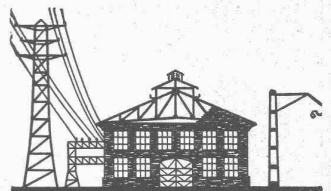
## Ferrolegerungs-Fachmann

zur Herstellung von:

**Ferrochrom max. 0,4 % C, 0,5 % Si**

**Ferrovanadium 40/50 % V max., 2 % Si, 1 % C**

gesucht. Offerten unter Chiffre Z. C. 1909 befördert Rudolf Mosse, Zürich.



Eisen-Konstruktionen

## HARTMANN & CIE. BIEL - BIENNE

Constructions métalliques

## KITTLLOSE GLASDÄCHER

System Zimmermann



**WALTHER & MÜLLER**  
 - BERN -

## Perlgrund grau verhindert Rostansatz

Vorhandene Rostwucherungen werden vollständig isoliert. **Perlgrund grau** verleiht der Deckfarbe grössere Haltbarkeit und bringt bedeutende Material- und Zeitersparnisse.

Verlangen Sie unsern Prospekt „Rostschutz“!

## PAUL JAEGER & Co.

Öelfreie Grundiermittel - Gesellschaft

Teleph. Selnau 79.05 **ZÜRICH** Selnaustrasse 8

## Patent-Verkauf od. Lizenz-Abgabe.

Der Inhaber der schweizerischen Patente No. 70178 vom 2. Juli 1914 und No. 70653 vom 3. Juli 1914, betreffend:

„Räderstossmaschine“, wünscht die Patente zu verkaufen, in Lizenz zu geben oder anderweitige Vereinbarungen für die Fabrikation in der Schweiz einzugehen. — Anfragen befördert

**H. KIRCHHOFER**  
 vormals Bourry - Séquin & Co.,  
 Ingenieur- und Patentanwaltsbureau in **Zürich 1**, Löwenstr. 51.

## S II Heizkessel

(System Strebler)  
 Serie II

und andere bewährte Modelle

## Radiatoren

Erstklassige Ausführung.

**Zent A. G. Bern**

Schweizerische **Papierfabrik** sucht fachtüchtigen

## INGENIEUR

zum Umbau ihrer Anlage. Es wollen sich nur Herren melden, welche an Hand von Referenzen den Nachweis leisten können, dass sie schon ähnliche Aufgaben zufriedenstellend gelöst haben. Offerten unter Chiffre Q. 3288 Q. an **Publicitas, Basel.**

Auf einem zentralst gelegenen Handelsplatz und einem erstklassigen Jahres-Weltkurort, ist ein tadellos organisiertes

## Baugeschäft

mit neuen Gebäulichkeiten, eigenem Steinbruch, Holzbearbeitung etc., gesamthaft oder in kleinerem Umfang zu verkaufen.

**O. SCHLATTER, Bahnhofstrasse 40 (1516), ZÜRICH.**

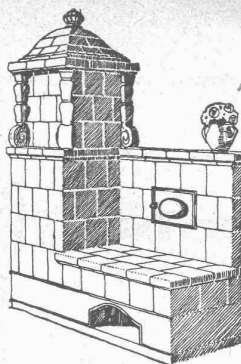
## Unterzeichneter bindet die Bau-Zeitung

zu mässigen Preisen ein:  
 Halbleinwandbd. m. Titel Fr. 6 80  
 ohne Titel Fr. 5 50  
 Halbjahrbände mit Titel Fr. 5 80  
 ohne Titel Fr. 4 50

Im weitern empfiehlt er sich für gewöhnl. wie für bessere Bucheinbände bestens.

**Buchbinderei ALFONS ESCHER, Zürich 7**

Schmelzbergstr. 57, Tel. Hott 4928  
 Arbeit wird auf Karte abgeholt.



## Elektrisch heizbare Akkumulieröfen

in jeder Form und Grösse und für alle Verhältnisse, unter Benützung des billigen Nachtstroms, erstellen auf Grund langjähriger Erfahrungen

**FRITZ LANG & Co., ZÜRICH**  
Ofenfabrik

Staffelstrasse 5 Teleph. Selnau 26.83  
Tramhaltestelle Utobricke

## Stellen-Ausschreibung

Infolge Rücktrittes des bisherigen Inhabers ist die Stelle des

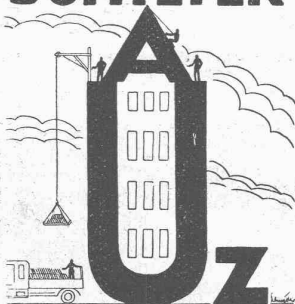
## Vorstehers d. Technischen Bureaus

unseres Vereines neu zu besetzen. — Erfordernisse: Erfahrung im Feuerwesens; gründliche technische Bildung; Offizier oder Unteroffizier der schweizerischen Armee; Eignung zur Instruktion; Kenntnis beider Landessprachen. Gehalt, Dienstantritt und Domizil nach Uebereinkunft.

Anmeldungen sind unter Beilage der nötigen Ausweise und Angabe der Gehaltsansprüche bis spätestens **31. Juli a. e.** zu richten an den Präsidenten der Technischen Kommission des schweizerischen Feuerwehr-Vereines, Herrn **Oberst Schiess in Zollikon** bei Zürich.]

Schweizerischer Feuerwehrverein.

## WALLISER- SCHIEFER



die vorzügliche  
**Bedachung.**  
Seit Jahrzehnten bewährt.  
1a. Referenzen.

**A. Ulrich Zürich**  
Stockerstrasse 37

Älterer, erfahrener  
**Bautechniker**  
sucht Stelle in Baugeschäft.  
Bescheidene Ansprüche. Anfragen unter Chiffre Z. G. 1856 an  
**Rudolf Mosse, Zürich.**

## Einige erstklassige, neue Theodolite

**Sartorius, Breithaupt, Heyde**  
wegen Geschäftsaufgabe  
billigst zu verkaufen.

Gefl. Anfragen an  
**A. Steinbrüchel, Ing., Zürich 7**  
Postfach Neumünster  
Telephon Hottingen 92.71

**Junger Bauzeichner**  
(Westschweizer), sucht bei bescheidenen Ansprüchen Anfangsstelle in Architekturbureau oder Baugeschäft d. deutsch. Schweiz, wo er Gelegenheit hätte, sich beruflich weiter auszubilden, Eintritt möglichst sofort. Adresse: **R. Nicolet, Rue de la Gare 24, Clarens (Vaud).**

## Patent-Verkauf od. Lizenz-Abgabe.

Der Inhaber des schweizerischen Patentes No. 91219 vom 7. Juni 1920, betreffend:

„**Karburiervorrichtung für Explosionsmotoren**“, wünscht das Patent zu verkaufen, in Lizenz zu geben oder anderweitige Vereinbarungen für die Fabrikation in der Schweiz einzugehen. — Anfragen befördert

**H. KIRCHHOFER**  
vormals Bourry-Séquin & Co.,  
Ingenieur- und Patentanwalts-  
bureau in **Zürich 1, Löwenstr. 51.**

**Bautechniker - Architekt**,  
tüchtig im Bureau und Bau per  
sofort **gesucht**, vorerst für 5 bis  
6 Monate. Ausführliche Offerten an  
**Göbr. Brunold, Architekturbureau**  
und Baugeschäft, **Arosa.**



**Bauingenieur**  
31-jährig, E. T. H., erfahren im  
Tiefbau und Wasserbau, sucht  
**Stellung** auf Projektierungs-  
bureau oder zu Unternehmung.  
In- od. Ausland. Zuschriften unt.  
Chiffre Z. J. 1934 an  
**Rudolf Mosse, Zürich.**

**ARCHITEKT**  
allererste künstl. Kraft, sucht Nebenbeschäftigung. Offerten unter  
Chiffre Z. A. 1964 befördert  
**Rudolf Mosse, Zürich.**

## H. Röttinger, Zürich 1 Glasmalerei

Telephon Selnau 69.11 Gegr. anno 1845 Oetenbachstrasse 13

**Spezialität: Kirchenfenster, Wappenscheiben  
Restaurieren antiker, wertvoller Glasgemälde**

## Zu kaufen gesucht:

Ein gebrauchter

## Diesel-Motor

ca. 200 bis 300 PS., Tourenzahl ca. 180, zum Antrieb eines  
**Wechselstrom-Generators.**

Ausführliche Offerten erbeten unter Chiffre Z. O. 1958 an  
**Rudolf Mosse, Zürich.**

## Plan-Wettbewerb

für ein kantonales Verwaltungsgebäude  
in Schwyz.

Das Baudepartement des Kantons Schwyz eröffnet unter den im Kanton Schwyz seit zwei Jahren niedergelassenen und den im Kanton Schwyz heimatberechtigten Architekten eine **Plankonkurrenz für ein kantonales Verwaltungsgebäude.**

Programme samt Unterlagen sind vom 1. Juli 1925 an beim Baudepartement zu beziehen.

Ablieferungstermin: 31. August 1925.

Kant. Baudepartement Schwyz.

## Gesucht

diplomierter

## Maschinen-Ingenieur

befähigt für selbständige Durchführung statischer Berechnungen und Konstruktionen von Fachwerken und Gittermasten. Verlangt wird mehrjährige erfolgreiche Tätigkeit in den genannten Gebieten und gute theoretische Bildung. Vollständige Eingaben mit Lebenslauf, Gehaltsansprüchen, frühestem Eintrittstermin und Beilage von Zeugnisabschriften erbeten unter Chiffre N. 4962 Y. an

**Publicitas Bern.**

Sofort ab Lager lieferbar:

## Dampf-Strassenwalzen

8 und 12 tons Dienstgewicht,  
sowie Wohnwagen, Wasserwagen, Spisepumpen.

„J b a g“

Internationale Baumaschinenfabrik A. G., Neustadt a. d. Haadt.

Polit. Gemeinde Wil (St. Gallen)

## Konkurrenz-Eröffnung

Für die

## Erstellung eines Industriegeleises

gemäss den Vorschriften der S. B. B. für Nebenbahnen nimmt die polit. Gemeinde Wil (St. Gallen) Offerten entgegen:

- über die komplette Materiallieferung für ca. 885 m Industriegeleise mit Kurven,
- über die Lieferung von drei Stück kompletten Weichen und
- über den Einbau der Geleise und Weichen.

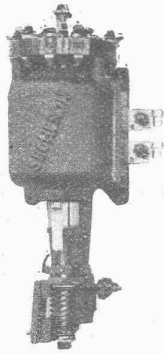
Uebernahms-Formulare und die nähern Bedingungen können vom unterzeichneten Bureau einverlangt werden, woselbst die Baupläne bis 18. Juli zur Einsicht aufliegen.

Wil, den 29. Juni 1925.

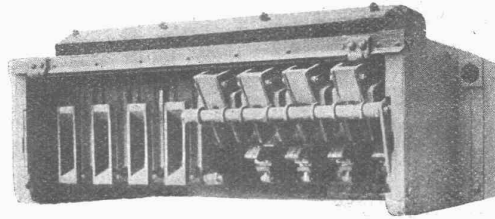
Das Gemeinde-Baubureau.

# SÉCHERON

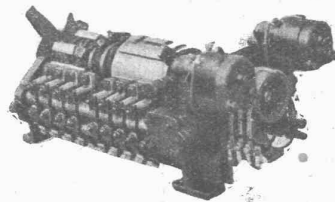
## Elektrifikation der Wiener Stadtbahn



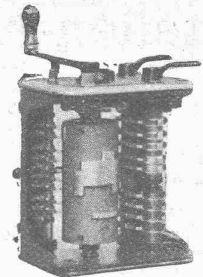
Maximalstrom-Relais für  
250 bis 500 Amp. Auslösestrom.



Batterie von acht elektro-pneumatischen Einzelschaltern für die  
Steuerung von zwei Motoren von 200 PS Gesamtleistung bei 750 Volt  
(Verschaltung weggenommen).



Elektro-pneumatisch betätigter Wendeschalter  
mit separater Motor-Abschaltwalze.

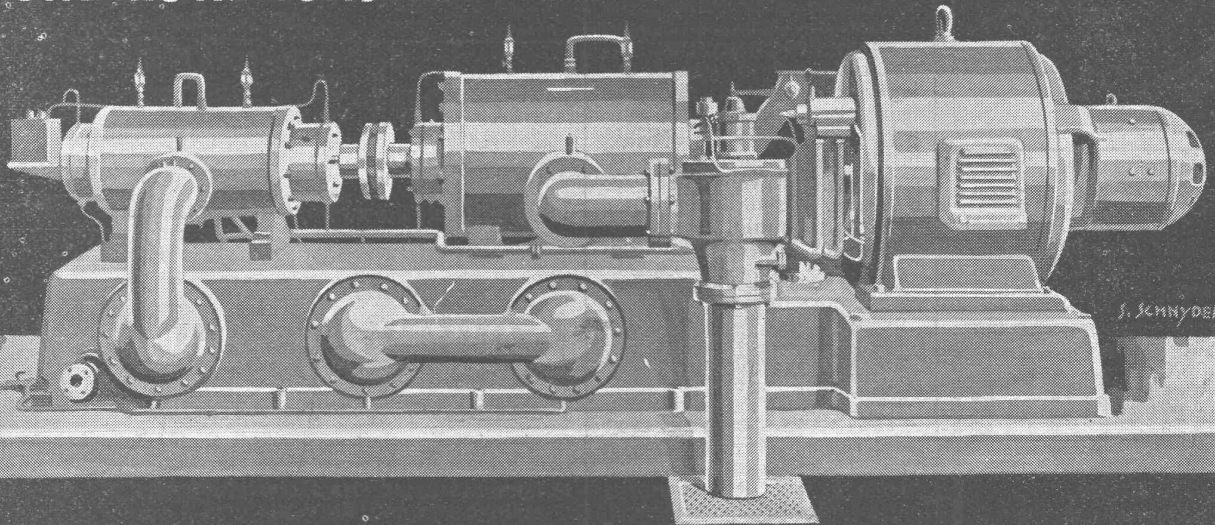


Steuerkontroller mit ein-  
gebautem Lichtschalter.

Die ersten 25 elektro-pneumatischen Steuerungsgarnituren für Vielfachsteuerung von Triebwagen der Wiener Stadtbahn wurden von „Sécheron“ geliefert. Weitere 75 Ausrüstungen sind bei der Lizenznehmerin „Elin“ A.-G. für elektrische Industrie, Wien, nach dem „Sécheron“-System in Ausführung.

**SOCIÉTÉ ANONYME DES ATELIERS DE SÉCHERON :: GENÈVE**

# „WINTERTHUR“ KOMPRESSOREN UND ROTATIONS-VACUUMPUMPEN FÜR ALLE ZWECKE



S. SCHNYDER

SCHWEIZERISCHE  
LOKOMOTIV-UND MASCHINENFABRIK  
WINTERTHUR