

Zeitschrift: Schweizerische Bauzeitung
Herausgeber: Verlags-AG der akademischen technischen Vereine
Band: 85/86 (1925)
Heft: 1

Werbung

Nutzungsbedingungen

Die ETH-Bibliothek ist die Anbieterin der digitalisierten Zeitschriften auf E-Periodica. Sie besitzt keine Urheberrechte an den Zeitschriften und ist nicht verantwortlich für deren Inhalte. Die Rechte liegen in der Regel bei den Herausgebern beziehungsweise den externen Rechteinhabern. Das Veröffentlichen von Bildern in Print- und Online-Publikationen sowie auf Social Media-Kanälen oder Webseiten ist nur mit vorheriger Genehmigung der Rechteinhaber erlaubt. [Mehr erfahren](#)

Conditions d'utilisation

L'ETH Library est le fournisseur des revues numérisées. Elle ne détient aucun droit d'auteur sur les revues et n'est pas responsable de leur contenu. En règle générale, les droits sont détenus par les éditeurs ou les détenteurs de droits externes. La reproduction d'images dans des publications imprimées ou en ligne ainsi que sur des canaux de médias sociaux ou des sites web n'est autorisée qu'avec l'accord préalable des détenteurs des droits. [En savoir plus](#)

Terms of use

The ETH Library is the provider of the digitised journals. It does not own any copyrights to the journals and is not responsible for their content. The rights usually lie with the publishers or the external rights holders. Publishing images in print and online publications, as well as on social media channels or websites, is only permitted with the prior consent of the rights holders. [Find out more](#)

Download PDF: 22.01.2026

ETH-Bibliothek Zürich, E-Periodica, <https://www.e-periodica.ch>

Schweizerische Bauzeitung

Abonnementspreis:

Schweiz 40 Fr. jährlich
Ausland 50 Fr. jährlich

Für Vereinsmitglieder:

Schweiz 32 Fr. jährlich
Ausland 40 Fr. jährlich
sofern beim Herausgeber
abonniert wird

WOCHENSCHRIFT

FÜR BAU-, VERKEHRS- UND MASCHINENTECHNIK

GRÜNDER ING. A. WALDNER, HERAUSGEBER ING. CARL JEGHER, ZÜRICH

Verlag: A. & C. Jegher, Zürich — Kommissionsverlag: Rascher & Cie., Zürich und Leipzig

ORGAN

DES SCHWEIZ. ING.- & ARCHITEKTEN-VEREINS & DER GESELLSCHAFT EHEM. STUDIERENDER DER EIDG. TECHN. HOCHSCHULE.

Insertionspreis:

4-gespalt. Colonelzeile od.
deren Raum . 50 Cts.
Haupttitelseite: 80 Cts.
Alleinige Inseraten-An-
nahme: Rudolf Mosse,
Annoncen-Expedition,
Zürich, Basel und deren
Filialen und Agenturen

Zentralheizungen

WARMWASSERBEREITUNGEN - VENTILATIONSANLAGEN - LUFTHEIZUNGEN
WARMETECHNISCHE ANLAGEN

Zürich 4

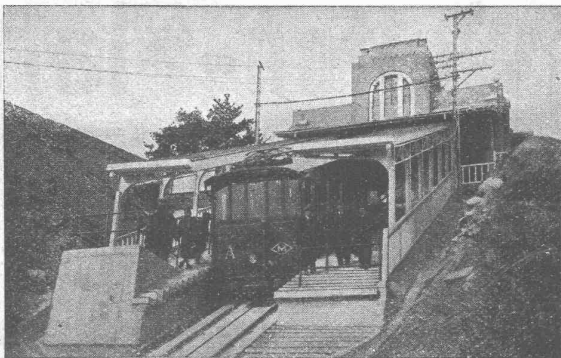
Heinrich Lier, Ingenieur **Badenerstr. 440**

Nachfolger von Emil Knüsli, Ing.

OTIS-AUFZÜGE

130 000 ANLAGEN AUSGEFÜHRT, DAVON IN EUROPA ÜBER 30 000

OTIS-AUFZUGSWERKE, FABRIK WÄDENSWIL.



Maya-Drahtseilbahn, Japan, erbaut 1924
Obere Station mit Wagen

A.-G. der Maschinenfabrik von

Theodor Bell & Cie

Kriens-Luzern

Gegründet 1855

Drahtseilbahnen

Geleiseseseilbahnen für Personen- und Güter-
beförderung - Leichte Seilbahnen mit nur
Ein-Mann Bedienung - Verbesserte Zangen-
bremsen - Patent-Schnellschluss-Bremsen

Unfallversicherung Winterthur

Einzel-Unfall-, Haftpflicht-, Reise-, Kollektiv-, Einbruch- und Kautions-Versicherungen.

Auskunft und Prospekte durch die Direktion der Gesellschaft in Winterthur
und die Generalagenturen, sowie die Vertreter an allen grösseren Orten.

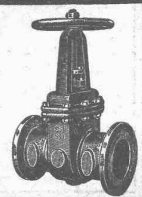


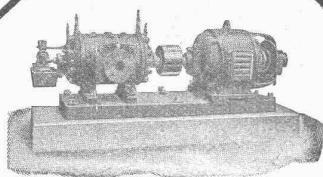
Manometer A.-G., Zürich, Armaturen-Fabrik

(vormals Schäffer & Budenberg, Filiale Seebach, ständige Fabrikation seit 1896)

Manometer, Thermometer, Dynamometer

mit und ohne Registrierung, für jeden Zweck, bewährteste Konstruktionen, genau und zuverlässig.
Dampfventile, Hähne aller Art, Wasserstände, Schutzgläser,
Pumpen, Injektoren, Elevatoren, Kondensstöpfe u. s. w.



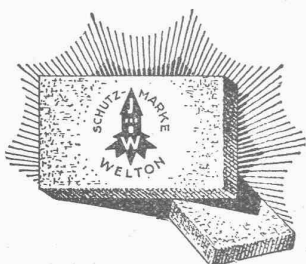


Maschinenfabrik Burckhardt & Co. BASEL

KOLBEN-UND ROTATIONS- KOMPRESSOREN

Riemenantrieb oder direkte
Kupplung mit Motoren, stationär
u. fahrbar, Druckluftbohrhämmer.
Komplette Druckluftanlagen.

ATELIER
RUDOLF
MOSSÉ



Bauen Sie mit der Welton-Platte

Sie ist hochisolierend, leicht, mörtelbindend, tragfest, nagelbar, wetter- u. volumbeständig
Zu Hintermauerungen, Scheidewänden, Verschalungen etc. bereits 120 000 m² verwendet

VERBAND SCHWEIZ. WELTONFABRIKANTEN:

Verfahren patentiert in allen Staaten
Schutzmarke eingepreßt in alle Platten

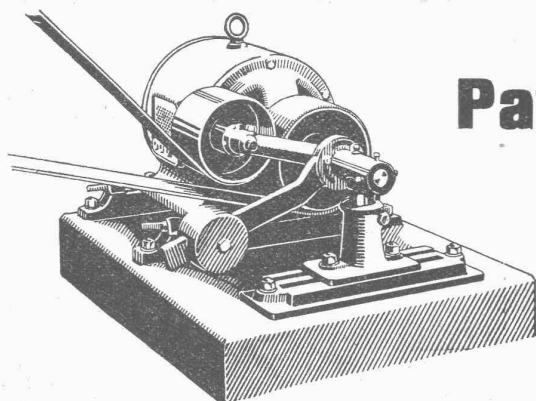
Weibel & Co., Gloten-Sirnach
(Thurgau)

Widmer Söhne, Zofingen
(Aargau)

A. Gamma, Gurtellen u. Zürich
(Fabrik in Flüelen)



GESELLSCHAFT DER LUDW. VON ROLL'SCHEN EISENWERKE
· FILIALE: EISENWERK CLUS KT. SOLOTHURN ·



Lenix Typ A, von oben drückend

Ausführungsrecht für die Schweiz der

Patent-LENIX-Getriebe

Direkter Antrieb bei grössten Uebersetzungs-Verhältnissen
und kleinsten Achsendistanzen.

Sparen Vorgelege, Kraft, Riemen und Platz.

Lenix-Rollen auf Kugellagern.

Ueber 8000 Lenix-Apparate geliefert für Uebertragungen
bis 1000 PS und Uebersetzungs-Verhältnisse bis 1:25.

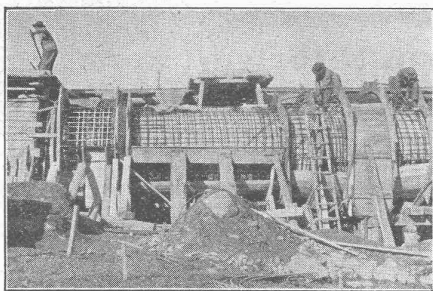
Kompl. Transmissionsanlagen

für alle Industriezweige, in moderner Ausführung
mit Ringschmierlagern oder Kugellagern.

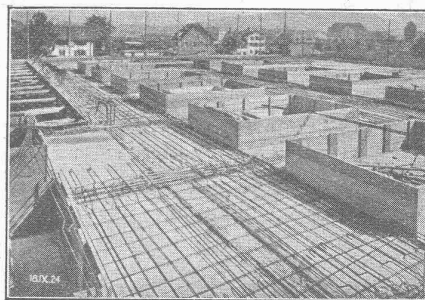
Terner & Chopard, Ingenieurbureau, Zürich

Bahnhofstrasse 72

Telephon: Selnau 83.25
Telegramme: Terucho



**Armierter Beton
im
Hoch- u. Tiefbau**



**Fundationen, Brücken- und Wasserbauten, Reservoirs und Siloanlagen
Pfahlfundierungen und Massivdecken nach eigenen Systemen**

Bauleitungen, statische Berechnungen, Expertisen

SPEZIALITÄTEN: Industriebauten und Hetzerkonstruktionen

Eine ideale Neuheit

für den

Wohnungsbau

stellen die gesetzlich geschützten

Holzfilz - Isolierplatten

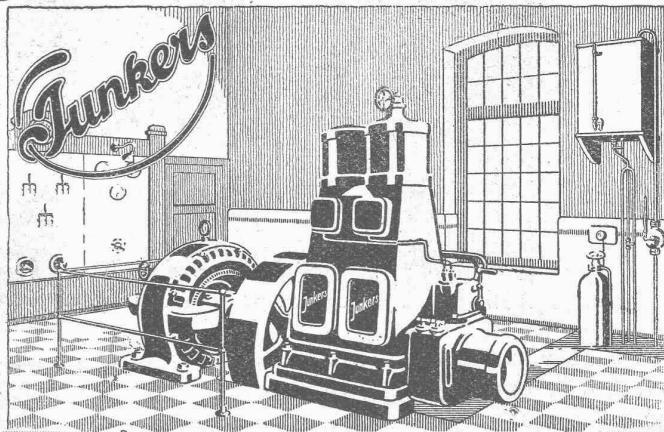
der Isolierwerke Koblenz, K. Schneble

in Koblenz (Aargau) dar, welche die denkbar höchste Isolierfähigkeit gegen Kälte und Wärme, Schallübertragung und Erschütterung besitzen und dabei das billigste unter den praktisch verwendbaren Isoliermaterialien sind. Für Neubauten und Umbauten, speziell als fusswarme, fugenlose Unterlagböden für Linoleum und Inlaid, für Wand- und Decken-Isolierung, besonders auch für Dachzimmer, sind unsere Platten unerreicht, nicht nur wegen ihrer ausserordentlichen Isolierfähigkeit, sondern auch wegen der leichten, sauberen Anwendung und der dadurch bedingten raschen Ausführung ohne grosse Störung d. Haushalts od. Geschäftsbetriebs.

Alleinige Fabrikanten:

ISOLIERWERKE KOBLENZ in KOBLENZ

Kaufmännisches Bureau: Zürich, Bahnhofstr. 69, Tel. S. 93.20

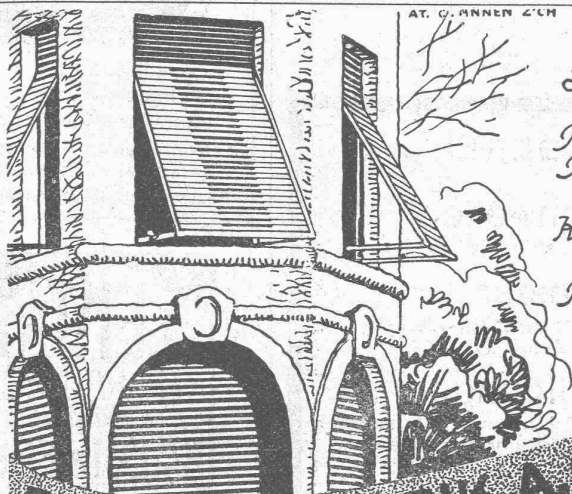


JUNKERS - MOTORE

kompressorlose, vereinfachte Dieselmotore ohne Ventile. Weitaus wirtschaftlicher als Elektrizität. Fabrikat der Junkers-Motoren-bau-G. m. b. H., Dessau. Verlangen Sie Prospekt 7 durch die Schweizer Generalvertreter.

RUBAG

Rollmaterial- und Baumaschinen A.-G.
Zürich 1 Seidengasse 16



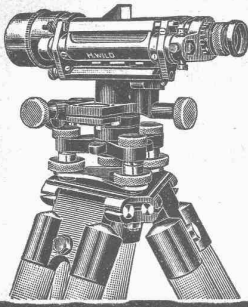
Stahlwellblechrolläden
Scheer- u. Rollgitter / Holzrolltore
Holzrolläden
Rollschutzwände / Saalabschlüsse
Rolljalousien / Jalousieklappläden
mit und ohne Beschläglieferung
Komplette Schaufensteranlagen in Eisen und Holz
Pegeltuch-
Rouleaux für Schaufenster u. Veranden
Sonnenstoren

ROLLADENFABRIK A. GRIESSER & CO. A.D. 1924

Zweigniederlassung:

Zürich

Militärstrasse 108



Nivellierinstrument Universal-Theodolit

WILD

Beste Instrumente für rasches, sicheres Arbeiten
stark gebaut – kleines Gewicht

Nivellierlatten, Bandmasse, Winkelprismen,
Lupen, Reisszeuge, Planimeter, Pantographen

AKTIENGESELLSCHAFT H. WILD - HEERBRUGG

(Telephon 95)



Zentralheizungs - Fabrik **ALTORFER, LEHMANN & C^{IE}** Bern, Zofingen, St. Gallen, Luzern

erstellen seit 1899

**Zentralheizungen aller Systeme
Sanitäre Anlagen
Feuer- und explosions sichere Tankanlagen
„AUTOREVE“**

für alle feuergefährlichen Flüssigkeiten



**SCHWEIZ-
GESELLSCHAFT FÜR
HOLZKONSERVIERUNG
A.G.
ZOFINGEN**

IMPRÄGNIERANSTALT UND SÄGEREI:

Bahnschwellen
für Industriegeleise.

Holzpflaster
für Autogaragen, Werkstätten,
Fabrikräume.

Einfriedigungen
für Gärten und Fabrikareale
mit 10-jähriger Garantie.

Imprägnierung mit Teeröl nach den
Vorschriften der Schweiz. Bundesbahnen.

Gelenkkettenfabrik

Teleph. 16.96
Telegr. GAG A.-G.
Luzern



Gall'sche Ketten
Transmissionsketten
Auto- und Veloketten
Kettenräder und Zahnräder
in jeder Ausführung
Rasche und billige Bedienung



Geretter

durch die
**feuersichere Imperial-
Stahltür**

Vereinigt die Vorzüge der Feuersicherheit, Stabilität und des gefälligen Aussehens. In hervorragender Weise von allen massgebenden deutschen Behörden und den Versicherungs-Gesellschaften als feuersicher anerkannt

Porta-Westfalika-Stahltür

Man verlange kostenlos Prospekte

Deutsche Metalltüren-Werke

**August Schwarze, Brackwede i. W.
Berlin NW 7, Unter den Linden 39.**

Vertreter f. d. Schweiz: FRITZ ZIEGLER, SCHAFFHAUSEN, Promenadenstr. 27.

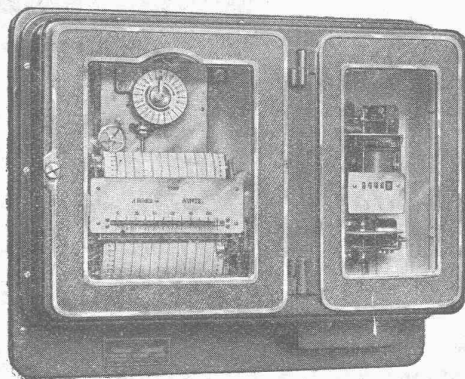
MAXIGRAPH

ELEKTRIZITÄTSZÄHLER

mit

REGISTRIERVORRICHTUNG

für die Belastungsmittelwerte



BESTER TARIFAPPARAT FÜR DEN GROSSABONNENTEN

IDEALES KONTROLLINSTRUMENT IN DEN ZENTRALEN

KLARE UND ÜBERSICHTLICHE
REGISTRIERUNG OHNE TINTE

Verlangen Sie unsere Druckschrift TB 2503 m

LANDIS & GYR A.-G., ZUG

Neue kompressorlose

Deutzer-Dieselmotoren

Rohölverbrauch nur 170 gr per PS/Stunde.
Weit aus vorteilhafter als elektrische Kraft.

Zweitakt-Rohölmotoren

von 6 PS an.

Unübertroffene, einfache Konstruktion. Keine Ventile, keine Zündapparate, keine Wassereinspritzung.

GENERAL-VERTRETUNG FÜR DIE SCHWEIZ

WÜRLER, MANN & Co.

ZÜRICH-ALBISRIEDEN



die anerkannt beste Anstrichfarbe für Innen- u. Aussen.

Hochglänzend und Matt.

Generalvertreter für die Schweiz:

C. Hässig, Dufourstrasse 53, Basel.

Die Herren Hausbesitzer Architekten u. Baumeister

finden bei mir die
grösste Auswahl

Schweizer-Linoleum

Erstklassige Bauqualitäten
Fach. Verlegen unt. Garantie

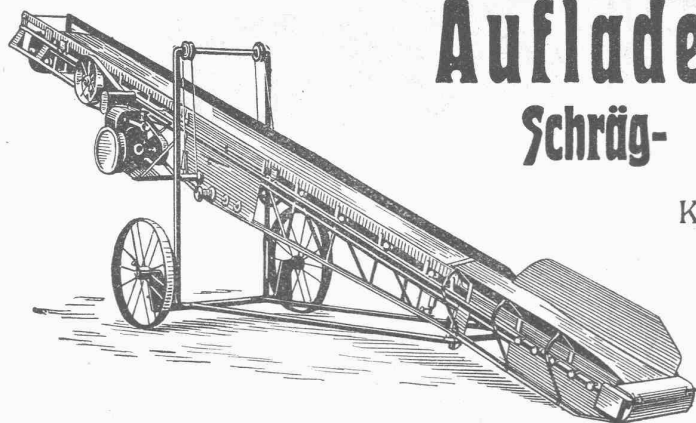
Verlangen Sie gefl. bemusterte,
unverbindliche Preis-Offerte

Lagerbesuch lohnend

Linoleum- und Tapetenhaus E. Recoullé, Zürich

Badenersfr. 21, I. St. Tel. Selnau 86.18





Auflader und Entlader Schräg- und Horizontal-Transporte

Komplette Verlade-, Transport- und
Sortieranlagen

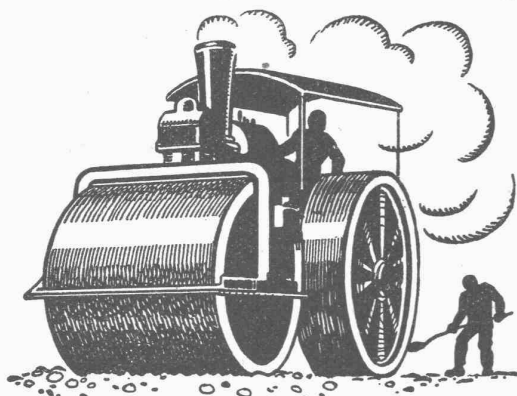
Steinbrecher
Kauf und Miete.

U. Ammann

Maschinenfabrik
A.-G.

Langenthal

Kleinsteinpflasterungen



**SCHWEIZ. STRASSENBAU-
UNTERNEHMUNG A. G.**

BERN

LAUPENSTR. 8

TEL.: BOLLWERK 34.33

ZÜRICH

STEINWIESSTR. 40

TEL.: H. 4381

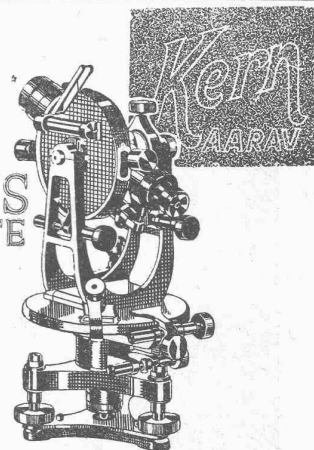
LAUSANNE

PETIT-CHÊNE. 22

TEL.: 20.28

**PRÄZISIONS
INSTRUMENTE**

für
Geodesie
Topographie
Astronomie



Kern & Cie AG. Aarau

Flottmann

Pressluftanlagen

BAUMANN, KOELLIKER & Co., A.-G., ZÜRICH 1

BAHNHOFSTRASSE - FÜSSLISTRASSE 4

Schalttafeln für Licht-, Kraft- und Fernthermometer-Anlagen :: Telephon-Anlagen

CERESIT

macht nasse Keller, feuchte Wohnungen garantiert staubtrocken.

1A REFERENZEN

Deutsches Reichs-Patent

PROSPEKTE GRATIS

WUNNERSCHE BITUMENWERKE G. m. b. H., UNNA i. W.

General-Vertreter:
H. SIGG & Co
SCHAFFHAUSEN