

Zeitschrift: Schweizerische Bauzeitung
Herausgeber: Verlags-AG der akademischen technischen Vereine
Band: 85/86 (1925)
Heft: 26

Werbung

Nutzungsbedingungen

Die ETH-Bibliothek ist die Anbieterin der digitalisierten Zeitschriften auf E-Periodica. Sie besitzt keine Urheberrechte an den Zeitschriften und ist nicht verantwortlich für deren Inhalte. Die Rechte liegen in der Regel bei den Herausgebern beziehungsweise den externen Rechteinhabern. Das Veröffentlichen von Bildern in Print- und Online-Publikationen sowie auf Social Media-Kanälen oder Webseiten ist nur mit vorheriger Genehmigung der Rechteinhaber erlaubt. [Mehr erfahren](#)

Conditions d'utilisation

L'ETH Library est le fournisseur des revues numérisées. Elle ne détient aucun droit d'auteur sur les revues et n'est pas responsable de leur contenu. En règle générale, les droits sont détenus par les éditeurs ou les détenteurs de droits externes. La reproduction d'images dans des publications imprimées ou en ligne ainsi que sur des canaux de médias sociaux ou des sites web n'est autorisée qu'avec l'accord préalable des détenteurs des droits. [En savoir plus](#)

Terms of use

The ETH Library is the provider of the digitised journals. It does not own any copyrights to the journals and is not responsible for their content. The rights usually lie with the publishers or the external rights holders. Publishing images in print and online publications, as well as on social media channels or websites, is only permitted with the prior consent of the rights holders. [Find out more](#)

Download PDF: 28.01.2026

ETH-Bibliothek Zürich, E-Periodica, <https://www.e-periodica.ch>



Größte Elektrohängebahnanlage der Welt. Stündliche Leistung 500 t. Bild 1: Uferentlader mit Kaistrocke der Elektrohängebahn

J. POHLIG AKT.-GES. VERLADE- UND TRANSPORTANLAGEN KÖLN

VERTRETUNG FÜR DIE SCHWEIZ: **FR. WALDHERR, ZÜRICH, SEEFELDSTRASSE 120**

KASP. WINKLER & CO.

FABRIKAT. CHEM.-TECHN. PRODUKTE F. HOCH-, TIEF- U. INDUSTRIEBAUTEN

ALTSTETTEN-ZÜRICH

TELEPHON: UTO 50.04 ~ ~ ~ TELEGRAMME: «SIKA ZÜRICH»

Hôtel „Jungfrauoch“

Berner-Oberland, 3460 m ü. M.

Pellafort

(Igol 1)

dauernd elastische, dichtende, Wetter-, Dämpfe-, Säuren- und aller Art Reagenzienbeständige Anstrichmasse auf Mauer- und Betonwerk, Fuß etc., zum Abdichten von Terrassen, Dächern etc. Widersteht 15 Atm. Wasserdruck.

Saurier-Belagmasse

für dickere Beläge auf Brücken-, Unter- u. Ueberführungen mit den gleichen Eigenschaften mit enormem Wasserdruck - Widerstand. Zu vieler Art Klüften geeignet.



Gletscherwasser während des Druckes mit «SIKA» gedichtet und mit «Antifrost» betoniert

Purigo

Zur Reinigung, Härtung und Konservierung von aller Art Fuß-, Haussteinen; zur Staubbefreiung von Zementböden mittels Härtung.

Conservado 1

farblose u. farbige Imprägnierungen zur Dichtung und Konservierung von Fuß-, neuen oder verwitterten Natur-, Kunst- und Haussteinen, sowie wertvollsten Anstrichen.

Submissions-Anzeiger

Termin	Auskunftsstelle	Gegenstand
30. Juni	Aug. Studer, Schreinermeister, Wittnau (Aarg.)	Sämtliche Arbeiten zur Aussenrenovation der Kirche in Wittnau
3. Juli	Kantonsbaumeister Solothurn	Sämtl. Bauarbeiten z. Schulhaus-Neubau a. d. Grossbrunnensberg, Matzendorf
6. "	Gebr. Pfister, Arch., Zürich 1	Diverse Arbeiten sowie Installationen z. neuen Aufnahme-Gebäude Zürich-Enge
10. "	Joh. Imfeld, Gem.-Präs., Lungern (Obwalden)	Sämtliche Arbeiten zum neuen Kaplaneipfrundhaus in Lungern-Bürglen
20. "	Kraftwerke Oberhasli, Innertkirchen (Bern)	Unterbau f. das Verbindungsgeleise Meiringen-Innertkirchen (Länge 5 km)



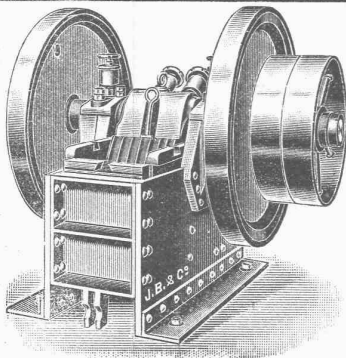
Ventilatoren

und Ventilations-Anlagen für alle Industriezweige,
sowie

Entnebelungs-Anlagen, Trockne-Anlagen, Luft-
heizungs-Anlagen, Pneumatische Transport-
Anlagen, Späne- und Staubabsaugungs-An-
lagen, Luftturbinen und Blechrohrleitungen
nach

eigenen, langjährig bestbewährten
Spezial-Konstruktionen.

Wanner & Co. A.-G., Hörgen



la. Referenzen

Steinbrecher

eigener Fabrikation

Ia Maschinen, mit selbsteinstellbaren Bruchsicherheitsplatten,
die jeden Bruch vollständig ausschliessen
stationär und fahrbar
mit od. ohne Motor, von 20 bis 60 m³ Tagesleistung liefern
in Kauf und Miete
zu vorteilhaften Bedingungen, sofort ab Lager,

BRUN & Cie., NEBIKON
Maschinen-Fabrik

Telephon 12

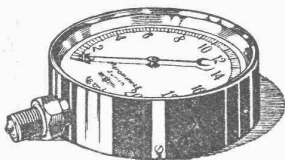
Gegründet 1872

Telegr.: Brun

DEMAG
10458

Welt-Markte

Elektro-Züge
500-5000kg Tragkraft
Die besten Hebezeuge für
alle Betriebe
Liefert ab Lager Basel
G. Bäumlin, Luzern
Ingenieur, S. I. A.



Manometer A.-G., Zürich, Armaturen-Fabrik

(vormals Schäffer & Budenberg, Filiale Seebach, ständige Fabrikation seit 1886)

Manometer, Thermometer, Ventile, Hähne, Schieber in jeder Ausführung und für
alle Zwecke. Injektoren, Anwärmeapparate, Pumpen, Kondensstöpfe, Reduzier-
ventile, Wasserstände, Sicherheitsapparate, Gläser, Elektrische Temperaturmesser
und Druckmesser mit elektrischem Kontakt. Kontroll- u. Prüfapparate, Dampfmesser.

GUSS-ASPHALT-ARBEITEN

für Hoch- und Tiefbau

erstellen mit aller Garantie für kunstgerechte und dem jeweiligen Zwecke angepasster Ausführung:

Teil. S. 21.08 A. Schmid's Erben, Asphaltgeschäft, Zürich Teil. S. 21.08

VERVIELFALTIGUNGEN - SCHREIBARBEITEN - DIKTATE - ÜBERSETZUNGEN

Konkurrenzlos durch: **E. V. B. „METROPOL“, ZÜRICH** Fraumünsterstr. 12, Tel. S. 57.14

KORK

PLATTEN
SCHALEN
SCHROT

GEGEN: KÄLTE
WÄRME
SCHALL

DIPLOLITH u. CEMENTSTEIN-FABRIK E. G. KÄPFNACH-HORGEN

Schweizerische Eidgenossenschaft

5% Eidgenössische Anleihe, 1925, von Fr. 140,000,000.-

zur Konversion bzw. Rückzahlung der am 5. September 1925 fälligen
6% eidg. Kassenscheine, 1920/1921, III./IV. Serie von Fr. 138,750,000. —

Emissionskurs für Konversionen und Barzeichnungen: 98 %.

Konversions-Soulte: Fr. 42.55 per Fr. 1000.— konvertierten Kapitals.

Konversionsanmeldungen u. Zeichnungen werden vom 23. Juni bis 3. Juli 1925, mittags, entgegengenommen bei sämtlichen Banken, Bankfirmen u. Sparkassen der Schweiz, die im ausführlichen Prospekt als Zeichnungsstellen aufgeführt sind.

Bern und Basel, den 22. Juni 1925.

Kartell Schweizerischer Banken. Verband Schweizerischer Kantonalbanken.

**KITTLOSE
GLASDÄCHER**

System Zimmermann



**WALTHER & MÜLLER
- BERN -**

Akkumulier-Öfen

System Therma-Bodmer

mit billigem Nachtstrom zu heizen,
bewähren sich vorzüglich

Gustav Bodmer & Cie

Ofenfabrik, Zürich

Holbeinstrasse 22

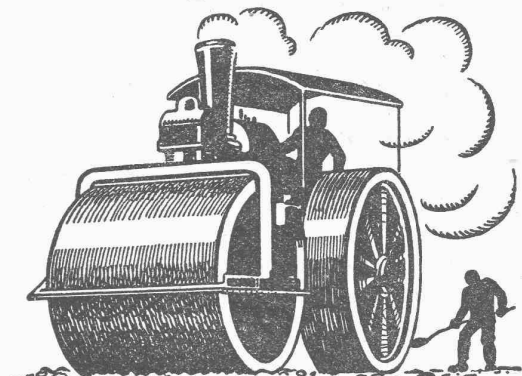
Eisenbetonbalken

Leichtes Gewicht - Billiger Preis
Sofort lieferbar

Ortogonalbalkenfabrik

Brenneisen & Co. - Weesen

Walzasphaltbeläge



**SCHWEIZ. STRASSENBAU-
UNTERNEHMUNG A.G.**

BERN

LAUPENSTR. 8

TEL.: BOLLWERK 34.83

ZÜRICH
STEINWIESSTR. 40
TEL.: H. 4381

LAUSANNE
PETIT-CHÊNE 22
TEL.: 20.28

Pressluftwerkzeuge „Atlas“

Ersatzteile stets am Lager

NOTZ & Co., BIEL

Zentralheizungs - Fabrik ALTORFER, LEHMANN & C^{IE}

Bern, Zofingen, St. Gallen, Luzern

erstellen seit 1899

**Zentralheizungen aller Systeme
Sanitäre Anlagen
Feuer- und explosions-sichere Tankanlagen
„AUTORÈVE“**

für alle feuergefährlichen Flüssigkeiten

Patent-Verkauf od. Lizenz-Abgabe.

Die Inhaberin des schweizerischen Patentes No 88382 vom 19. Oktober 1917, betreffend:

„Verfahren zum Oxydieren der Methylgruppe des Toluols“

wünscht das Patent zu verkaufen, in Lizenz zu geben oder anderweitige Vereinbarungen für die Fabrikation in der Schweiz einzugehen. — Anfragen befördert

H. KIRCHHOFER

vormals Bourry - Séquin & Co., Ingenieur- und Patentanwaltsbureau in Zürich 1, Löwenstr. 51.

Glanz-Eternit

Ausländ. Patente, + Patent 91802

für

Wandbekleidungen

Vielseitige Verwendungsmöglichkeit

A. Maier, Glanz-Eternit

Niederurnen

Telephon 71

Zürich, Gessnerallee 9

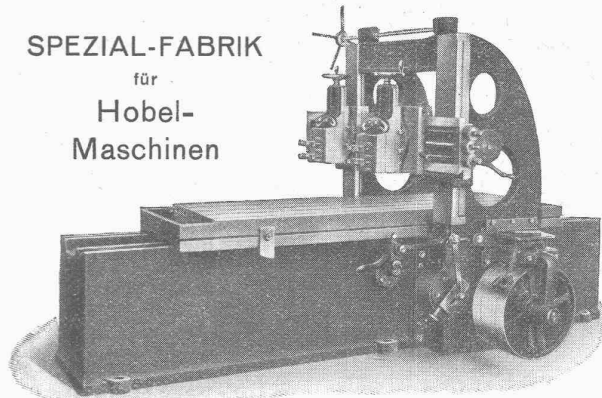
Telephon Selnau 56.08

Reichle & Knödler, Heilbronn a. N.

SPEZIAL-FABRIK

für

**Hobel-
Maschinen**



BEWÄHRTER

Euböolith

BELAG

SEIT 25 JAHREN ÜBER 8000000 m² AUSGEFÜHRT

EUBÖOLITHWERKE A. G. OLTEN

Cliche's Armbruster & Söhne
für Buchdruck Ob. Zäune Zürich
Tel. Hott.: 63 65

Für wetterfeste

FARBIGE FASSADEN

eignen sich nur die seit Jahrzehnten bewährten

KEIM'schen MINERAL - FARBEN

Prospekte und Auskunft durch das Generaldepôt für die Schweiz:

CHR. SCHMIDT

Zürich, Hafnerstr. 47

Telephon: Selnau 39.16



Gebr. Demuth

Telephon 170 **Baden** Telephon 170

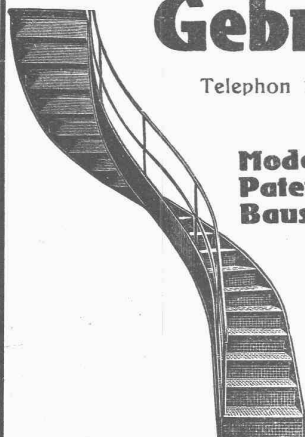
Fabrik für

**Moderne Blechbearbeitung
Patent. gepresste Treppen
Bauschlösserei**

**Eisenkonstruktionen
Patentierete Kessel**

II. Abteilung

**Sanitäre Einrichtungen
Elektrische Boyler und
Zentralheizungen**



EISENBETON

Holz- und Eisenkonstruktionen in Hoch- und Tiefbau

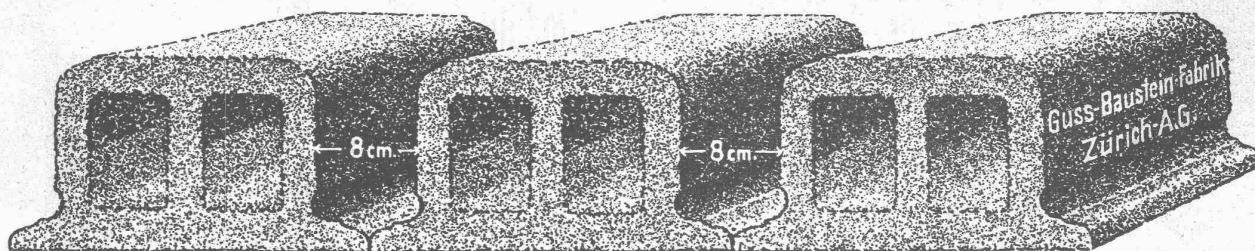
E. RATHGEB, DIPL.-ING.

INGENIEUR-BUREAU

Zürich

Telephon Hottingen 89.92 Stampfenbachstr. 63

Deckensteine PHÖNIX (Eingetr. Marke)



INGENIEUR-BUREAU

für

Konstruktionen in Eisenbeton,
Holz und Eisen

A. WICKART & CO

Torgasse 6 Tel. Hottingen 64.99 Zürich 1

Projekte, Ausführungen, Expertisen,
Gutachten, Statische Berechnungen,
Brücken, Silo, Foundationen,
Decken aller Systeme.

Flottmann

Bohrerschärfmaschinen

Offerten zur Ausübung von Erfindungspatenten

IMER & DE WURSTEMBERGER vormals
E. IMER-SCHNEIDER INGENIEUR GENÈVE

Die Inhaber folgender schweizerischer Patente wünschen mit schweizerischen Fabrikanten bzw. Interessenten in Verbindung zu treten und sind gerne bereit, Lizenzen zu erteilen oder die Patente zu verkaufen.

- No. 92369 vom 29. Juli 1920, **Compagnie des Bouchages hermétiques „Simplex“**, auf: „Schliessvorrichtung für Metall Dosen“.
- No. 95545 vom 30. September 1920, **James Carlile Whiteman** (übertragen auf Whiteman's Superb Carburettor Cy. Ltd.), auf: „Vergaser“.
- No. 85093 vom 4. Juni 1919, **Vickers Limited**, auf: „Tragbare automatische Feuerwaffe“.
- No. 101965 vom 9. Juni 1922, **Ramon Simon Santalo**, auf: „Balken aus Agglomerat“.
- No. 93976 vom 23. Januar 1919, **John Mariott Draper**, auf: „Vorrichtung zum Trennen von Steinkohle, Erz und dergl. Materialien“.
- No. 91786 vom 28. September 1916, **John Mariott Draper**, auf: „Vorrichtung um zerkleinerte Steinkohle, Erz und dergl. von beigemischten Körpern auf Grund ihres spezifischen Gewichtes zu trennen“.
- No. 102901 vom 22. November 1917, **John Mariott Draper**, auf: „Vorrichtung um zerkleinerte Steinkohle, Erz und dergl. von beigemischten Körpern auf Grund ihres spezifischen Gewichtes zu trennen“.
- No. 98120 vom 8. Juli 1921, **Centrifugal Castings Ltd.**, auf: „Zentrifugalmaschine zum Giessen zylindrischer Hohlkörper“.

Gefällige Offerten oder Vorschläge werden durch Herren **Immer & de Wurstemberger, vormals E. Imer-Schneider**, Ingenieur-Conseil, 59, Rue du Stand, Genève, weiterbefördert.

Ideen-Wettbewerb

zur Erlangung von Plänen

für eine neue

**Badeanstalt mit Luft- und Sonnenbad,
in Solothurn.**

Der Gemeinderat von Solothurn veranstaltet unter den schweizerischen Fachleuten (Ingenieuren und Architekten) einen Ideenwettbewerb zur Erlangung von Plänen für eine neue Badeanstalt mit Luft- und Sonnenbad in Solothurn.

Programm und Planunterlagen können gegen eine Hinterlage von Fr. 10 — vom Bauamt der Stadt Solothurn bezogen werden.

Termin für die Eingabe der Pläne: 1. Oktober 1925.

Solothurn, den 19. Juni 1925.

Der Stadtkammann.



die teerfreie

das vorzügliche

Dauerbedachung

Isoliermaterial

DACHPAPPEN - FABRIK

E. BECK, PIETERLEN BEI BIEL

LA SOUDURE ELECTRIQUE AUTOGENE S.A. BRUXELLES

Die umhüllten Elektroden S. E. A. ergeben:

1. sehr gute Schweissungen auf Guss, Eisen, Stahl, besondere Stähle, Kupfer etc. — Sie dürfen mit sämtlichen anderen Elektroden verglichen werden;
2. durch ihre Preise, eine Sparsamkeit von 100 %.

Die Maschinen und Schweissapparate, für Gleichstrom und Wechselströme weisen die letzten Vervollkommnungen auf, bei niedrigsten Preisen.

GENERAL-VERTRETUNG FÜR DIE SCHWEIZ:

Prélaz - Dépôt T. L., Avenue de Morges

LAUSANNE

(Eigene Schweiss-Werkstätten)

**AUTOGEN
ENDRESS**
A. G. HORGEN



Sorgfältige Fabrikation bester
Schweiss- u. Schneid-Brenner
Reduzierventile, hebellos
Acetylen Apparate
AUTOGEN +
die führende Fabrikmarke

Rissfreie

schalldämpfende, solide
billige Gipsdecken er-
zielen Sie mit unserem
prima Schilfrohwergewebe
dicht und doppelt.
Anwendung unter Holz-
balken, Eisenbeton etc.
Offerten und Muster
umsonst.

Vereinigte Schilfwebereien
ZÜRICH, Peterstr. 20
Telephon Selnau 78.28

Schrift=
Schablonen

für Plakate, Zeichnungen
u. Aufschriften. Verlangen
Sie bitte unseren Prospekt.

GEBRÜDER
SCHOLL
POSTSTRASSE 3 ZÜRICH

ELEKTRO
REPARATUREN
jeder Art, prompt & gewissenhaft
KAEGI & EGLI
ZÜRICH
Telephon
S. 10.54

OFFERTEN
zur Verwertung von Erfindungspatenten
Naegeli & Co., Patentanwalts-Bureau, Bern

Der Inhaber der nachstehenden Patente, die sich
auf Handwaffen für militärische Zwecke, sowie für Zivil-
personen und Jagdwaffen beziehen, wünscht behufs Aus-
übung seiner Patente mit inländischen Fabrikanten oder
Unternehmern in Verbindung zu treten:

Patent No. 65938, 65939, 72743, 81918, 97898,
101196, 99309, 99310, 99311, 100732 und 100218.

Der Patentinhaber ist geneigt Lizenzen zu erteilen,
oder die Patente zu verkaufen.

Nähere Auskunft erteilt die Firma Naegeli & Cie.,
Patentanwaltsbureau, Waghausegasse 1, Bern.

Terrasit
der wetterfeste Naturstein
Edel-Putz
hat sich als Schweizer-Produkt
seit 1913 glänzend bewährt
Alleinfabrikant
HANS ZIMMERLI
Mineral-Mahlwerke, Zürich 4

Alfr.
Schmidweber's Erben A.-G.
Dietikon - ZÜRICH - Luzern

**Innen- und Aussendekorationen
in poliertem Marmor und Granit**

Hartschotterwerk
Inhaber: H. GATTIKER-TANNER, Rapperswil
empfiehlt seine anerkannt erstklassigen
**PFLASTERSTEINE u.
HARTSCHOTTER**
Spezialhartschotter für Teerungen
Mauersteine, Flickschotter, Betonsand
Bureau Mühlehorn, Tel. 27 - Bureau Rapperswil, Tel. 103
Quinten-Mühlehorn

**WALLISER-
SCHIEFER**



die vorzügliche
Bedachung.
Seit Jahrzehnten bewährt.
1. a. Referenzen.
A. Ulrich Zürich
Stockerstrasse 37

Erfindungs-Patente
Marken-Muster-
& Modell-Schutz im In- u. Ausland
H. KIRCHHOFFER vormals
Bourry-Séguin & Co. ZÜRICH
1880
Gegründet

A vendre:
Un wagon
Charmes
diamètre 22 à 32, belle qualité.
Pour tout renseignement s'adres-
ser à Albert Villemain, Bres-
sauccourt, près Porrentruy.

Bau-Zeitung
Bd. 81 von 1923 zu kaufen
gesucht. Offerten unter O. F.
4382 Z. an Orell Füssli-Annon-
cen, Zürich, Zürcherhof.

Älterer, erfahrener
Bautechniker
sucht Stelle in Baugeschäft.
Bescheidene Ansprüche. Anfra-
gen unter Chiffre Z. G. 1856 an
Rudolf Mosse, Zürich.

PROJEKTE
BERECHNUNGEN



**EISEN
KONSTRUKTION**
KITTLÖSE
GLASBEDACHUNGEN
BAU- & KUNST-
SCHLOSSERARBEITEN
GEBR. TUCHSCHMID
FRAUENFELD

Drahtseile

für alle Zwecke liefert
Drahtseilfabrik Seiler-Fatzer
Romanshorn Tel. 30

„DOCOFER“

ist die zuverlässige

Rostschutzfarbe

Absolut **wetterfester, giftfreier, lichtächter** und infolge seiner grossen Ausgiebigkeit **billiger** Anstrich für Brücken, Geländer, Gasbehälter und Eisenkonstruktionen aller Art. Von den Schweizerischen Bundes-Bahnen und Behörden anerkannt.

ALLEINFABRIKANTEN:

Hans Dold & Cie., Lack- u. Farben-Fabrik, Wallisellen.

Telephon No. 84

HOHLSTEINDECKEN
PATENT WÖRNER

FÜR ALLE BAUTEN

BAUER & ALBRECHT

Ingenieurbureau

Zürich 1

Maneggplatz 3 - Tel. S. 80.78

Gesucht in der Schweiz:

Aeltere Fabrik

(Papier- oder dergleichen) mit Wasserkraft.

Pachtung oder Ankauf. Beschreibung und Preis erbeten unter J. 31 an Rudolf Mosse, Zürich.

Patent-Verkauf od. Lizenz-Abgabe.

Der Inhaber des schweizerischen Patentes No. 97845 vom 3. Juni 1921, betreffend:

„Lagerung der Kurbelwelle am Webstuhl“, wünscht das Patent zu verkaufen, in Lizenz zu geben oder anderweitige Vereinbarungen für die Fabrikation in der Schweiz einzugehen. — Anfragen befördert

H. KIRCHHOFER
vormals Bourry-Séquin & Co.,
Ingenieur- und Patentanwalts-
bureau in Zürich 1, Löwenstr. 51.

Bautechniker -Bauführer

Spezialist für Wohnungsbau
sucht sofort Stelle.

Offerten unter Chiffre Pc. 5056 Y.
an Publicitas Bern.

➔ **Junger Bauzeichner**
(Westschweizer), sucht bei bescheidenen Ansprüchen Anfangsstelle in Architekturbureau oder Baugeschäft d. deutsch. Schweiz, wo er Gelegenheit hätte, sich beruflich weiter auszubilden. Eintritt möglichst sofort. Adresse: R. Nicolet, Rue de la Gare 24, Clarens (Vaud).

Patent-Verkauf od. Lizenz-Abgabe.

Der Inhaber des schweizerischen Patentes Nr. 104391 vom 28. Juni 1922, betreffend:

„Umlaufrädergetriebe“, wünscht das Patent zu verkaufen, in Lizenz zu geben oder anderweitige Vereinbarungen für die Fabrikation in der Schweiz einzugehen.

Anfragen befördert **H. Kirchhofer** vormals Bourry-Séquin & Co., Ingenieur- u. Patentanwaltsbureau in Zürich 1, Löwenstr. 51.

Schweizer-Patent No. 110396

betreffend:

„Schlüsselloser Ein- und Ausspann-Apparat für Vorder- und Hinterrad bei Fahr- und Motorräder“,

soll verkauft oder in Lizenz vergeben werden. Angebote an Civ.-Ing. Jaeger u. Dr. Breslauer, Berlin SW. 61.

Grosse Cementfabrik

(Belgisch-Kongo) sucht

INGENIEUR

Spezialist auf Cement, als

Adjunkt des Direktors

zweijähriger Kontrakt, Alter 30 bis 40 Jahre, Kenntnisse des Französischen verlangt. Sehr gute Stelle für seriöse und tüchtige Kraft.

Offerten unter Chiffre 7213 Lz. an die

Schweizer-Annoncen A.-G., Luzern.

Schweizerische

Papierfabrik sucht

fachtüchtigen

INGENIEUR

zum Umbau ihrer Anlage. Es wollen sich nur Herren melden, welche an Hand von Referenzen den Nachweis leisten können, dass sie schon ähnliche Aufgaben zufriedenstellend gelöst haben.

Offerten unter Chiffre Q. 3288 Q. an

Publicitas, Basel.

Wasserturbinenbau

nach neuesten Erfahrungen eingerichtet, mit und ohne Maschinenpark unter günstigen Bedingungen

zu verkaufen.

Offerten unter Chiffre Z. K. 1878 befördert Rudolf Mosse, Zürich.



Das lästige
und zeitraubende
Zerschneiden der

Drahtziegel- -Rollen

fällt weg. Die

Schweiz. Drahtziegel-
Fabrik A.-G., Lotzwil

liefert

Drahtziegel- -Streifen

in allen Breiten.

Muster und Preislisten verlangen

Goldene Medaillen:
Bern 1914, Barcelona 1921
Burgdorf 1924

Mit auserlesenem künstlerischem
Geschmack, tüchtiger Konstrukteur

ARCHITEKT

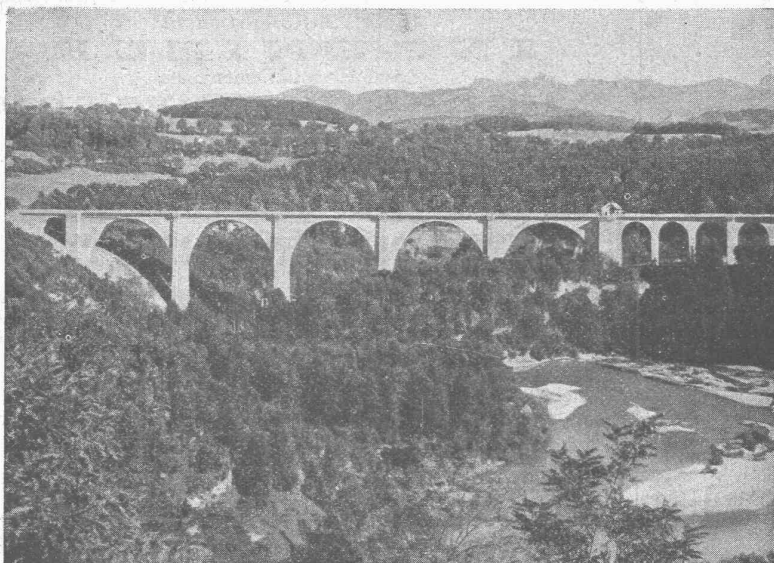
sauberer u. flinker Zeichner sucht
Stelle in erste Architekturfirma.
Zeugnis u. Referenzen zu Diensten.

Offerten unter Chiffre Pc. 5105 Y. an Publicitas Bern.

Asphalt-Emulsion A.-G. **Zürich**

Hatnerstrasse 7

Unternehmung für Asphaltarbeiten



Pont de Pérolles Fribourg (Länge 555 m)

Bauleitung: Jaeger & Lusser, Ing.-Bureau, Fribourg

Unternehmung: Ed. Züblin & Co., A.-G., Zürich

Abdeckung der Brückendecke mit „Mammut“ 4200 m²

Goudronanstrich der Stirnmauern 1000 m²

Gussasphalt auf die Trottoirs über den Kabel-

kanälen 1100 m²

Ausgeführt durch Asphalt-Emulsion A.-G.

Mammutabdichtungen für Brücken,
Tunnels, Dächer, Terrassen, Fundamente,
Asphalt-Emulsion- und Eweol-Isolieranstriche,
Porolith-Mörtelzusatz,
Gussasphalt-Beläge.

Gesellschaft der L. von Roll'schen Eisenwerke, Gerlafingen

Gegründet 1823

Werk „**Giesserei Bern**“ in Bern

Gegründet 1823

Konstruktionswerkstätten, Eisengiesserei



Seilbahn Niesen, I. Sektion, maximale Steigung 66 %.

Zahnradbahmaterial

Hebezeuge
Eisenbahnmateriel
Schützenanlagen und
Wehreinrichtungen
Standseilbahnen
Allgem. Maschinenbau



Telegramme: Giesserei Bern

Telephon: Bollwerk 1066