

Zeitschrift: Schweizerische Bauzeitung
Herausgeber: Verlags-AG der akademischen technischen Vereine
Band: 85/86 (1925)
Heft: 26

Werbung

Nutzungsbedingungen

Die ETH-Bibliothek ist die Anbieterin der digitalisierten Zeitschriften auf E-Periodica. Sie besitzt keine Urheberrechte an den Zeitschriften und ist nicht verantwortlich für deren Inhalte. Die Rechte liegen in der Regel bei den Herausgebern beziehungsweise den externen Rechteinhabern. Das Veröffentlichen von Bildern in Print- und Online-Publikationen sowie auf Social Media-Kanälen oder Webseiten ist nur mit vorheriger Genehmigung der Rechteinhaber erlaubt. [Mehr erfahren](#)

Conditions d'utilisation

L'ETH Library est le fournisseur des revues numérisées. Elle ne détient aucun droit d'auteur sur les revues et n'est pas responsable de leur contenu. En règle générale, les droits sont détenus par les éditeurs ou les détenteurs de droits externes. La reproduction d'images dans des publications imprimées ou en ligne ainsi que sur des canaux de médias sociaux ou des sites web n'est autorisée qu'avec l'accord préalable des détenteurs des droits. [En savoir plus](#)

Terms of use

The ETH Library is the provider of the digitised journals. It does not own any copyrights to the journals and is not responsible for their content. The rights usually lie with the publishers or the external rights holders. Publishing images in print and online publications, as well as on social media channels or websites, is only permitted with the prior consent of the rights holders. [Find out more](#)

Download PDF: 21.02.2026

ETH-Bibliothek Zürich, E-Periodica, <https://www.e-periodica.ch>

Schweizerische Bauzeitung

WOCHENSCHRIFT

Abonnementspreis:

Schweiz 40 Fr. jährlich
Ausland 50 Fr. jährlich

Für Vereinsmitglieder:

Schweiz 32 Fr. jährlich
Ausland 40 Fr. jährlich
sofern beim Herausgeber
abonniert wird

FÜR BAU-, VERKEHRS- UND MASCHINENTECHNIK

GRÜNDER ING. A. WALDNER, HERAUSGEBER ING. CARL JEGHER, ZÜRICH

Verlag: A. & C. Jegher, Zürich — Kommissionsverlag: Rascher & Cie., Zürich und Leipzig

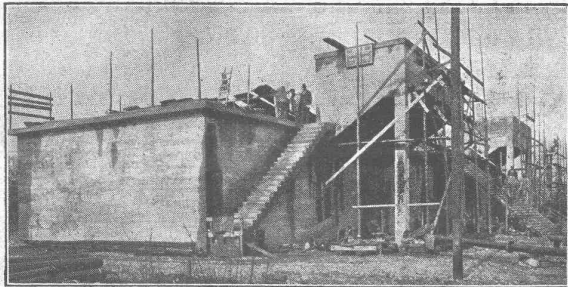
ORGAN

Insertionspreis:

4-gespalt. Colonnezeile od.
deren Raum . 50 Cts.
Haupttitelseite: 80 Cts.
Alleinige Inseraten-An-
nahme: Rudolf Mosse,
Annoncen-Expedition,
Zürich, Basel und deren
Filialen und Agenturen

DES SCHWEIZ. ING.- & ARCHITEKTEN-VEREINS & DER GESELLSCHAFT EHEM. STUDIERENDER DER EIDG. TECHN. HOCHSCHULE.

A G E S

KLÄRANLAGE DER STADT ZÜRICH
ENTWURFBEARBEITUNG U. AUSFÜHRUNG D. FAULKAMMERN

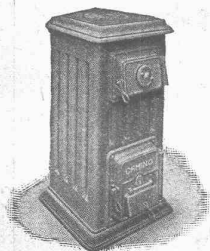
AKTIENGESELLSCHAFT FÜR SPEZIALBAUTEN

TEL.: HOTTINGEN 76.56 ZÜRICH RÄMISTRASSE 7

KLÄRANLAGEN

BODEN-UNTERSUCHUNGEN

BETONPFÄHLE SYSTEM STRAUSS



Strebelwerk Zürich

Torgasse 2

Telephon: Hottingen 49.33

CAMINO der beste Heiz-Kessel für Etagen-Heizungen

Aus dem Zeugnis einer Heizungsfirma: ... „Ich bin überzeugt, dass der Camino-Kessel etwas ganz Hervorragendes auf diesem Gebiete darstellt“.

EUGEN JEUCH & CO., ZÜRICH

Spezialgeschäft für

BODEN- UND WANDBELÄGE

Joh. Müller Centralheizungen als Spezialität

RÜTI (ZCH) TEL. 30 • ZÜRICH 1, BELLEVUE, TEL. HOTTINGEN 324 • CHUR, TEL. 160

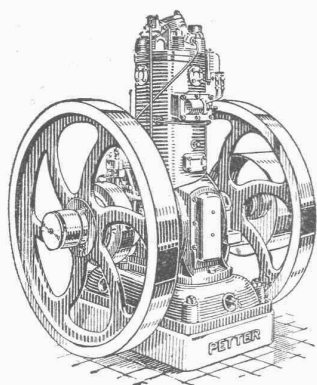
Kittlose Verglasungen

mit hydraulisch gepressten Bleibanden für Oberlichter und Shedbauten aller Art, auf Eisen-, Holz- und Betonkonstruktionen, mit Draht- und Rohglas, widerstandsfähig gegen säurehaltige Dämpfe, erstellt

JAKOB SCHERRER, Bleicherweg 26, ZÜRICH 2

Fabrikation von Bleiröhren und Bleiprofilen aller Art - Kataloge und Offerten kostenlos

U. Ammann, Maschinenfabrik A.-G., Langenthal



Roh-Oelmotoren „Petter“

mit sofortigem Anlauf in kaltem Zustande
5 bis 36 PS Leistung

Keine Wassereinspritzung!
Vollständige Verbrennung bei Leerlauf und Vollbelastung
Grosse Ersparnis an Brenn- und Schmiermaterial

Verlangen Sie unsere Spezialofferte!

ELEKTRISCHE UNTERNEHMUNGEN

O. BÜRGI & C^{IE}

Zürich 1 * Lausanne

Spezial-Geschäft für Freileitungsbauten jeder Art

KABEL-MONTAGEN

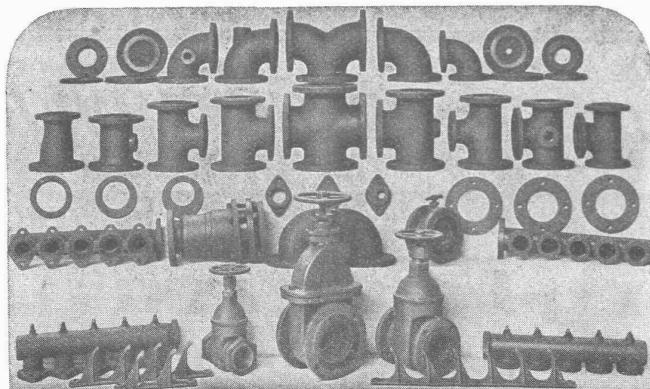
auf Grossleitungen nach patentiertem mechanischem Verfahren
- - Keine äussere Beschädigung mehr der Kabel - -



GESELLSCHAFT DER LUDW. VON ROLL'SCHEN EISENWERKE
FILIALE: EISENWERK CLUS KT. SOLOTHURN



FORMSTÜCKE, FLANSCHEN und VENTILE



nach den Normalien des Verbandes deutscher
Zentralheizungs-Industrieller, zu Leitungen aus
schmiedeeisernen Röhren für

**Zentralheizungen
Kühlanlagen
Dampfleitungen etc.**

Die Formstücke haben gedrehte u. gebohrte Flanschen
und sind auf 10 Atmosphären Wasserdruck probiert.

Lieferung ab Lager.

Zu beziehen durch die Installationsfirmen.

Man verlange Katalog.

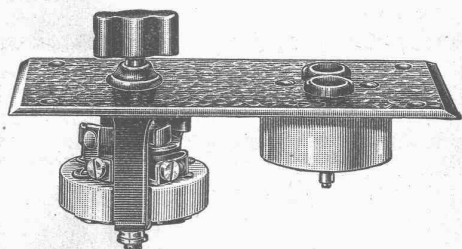
ADOLF FELLER, HORGEN

FABRIK ELEKTRISCHER APPARATE

baut u. a. als Spezialität

Apparate für Unterputzmontage
patentierter, erprobter Konstruktion, für jede Beanspruchung.

*Illustrierte Sonderliste IX, Ausgabe 1924, auf Wunsch gratis und franko. * Vertreter-Besuch bereitwilligst.*

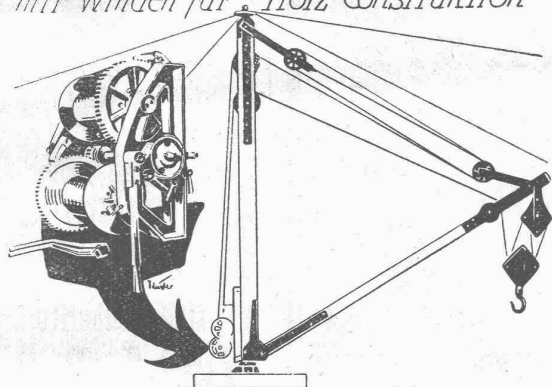


Auszeichnungen: Goldene Medaillen

Bern 1914 (Schweizerische Landesausstellung).

Turin 1923 (Internat. Ausstellung für techn.-industr. Neuheiten u. Erfindungen).

„Clyde Derrick“
mit Winden für Holz-Construction



(Wir liefern nur die schwarz gezeichneten Eisenfittings)

Allied Machinery Co. of America

Löwenstrasse 16 **Zürich** Tel. Selnau 27.57

Kiesaufbereitungs-Anlagen

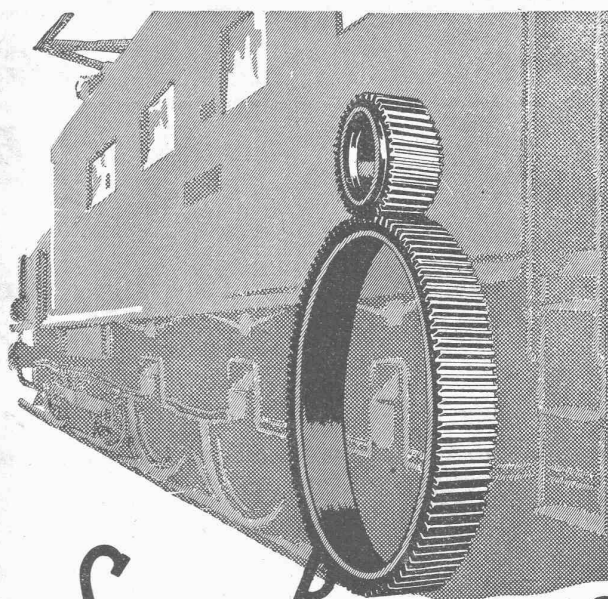
Konische Sortiertrommeln

Betonier-Anlagen, Mischer aller Grössen

Winden für Beton-Aufzüge

Beförderungsrinnen

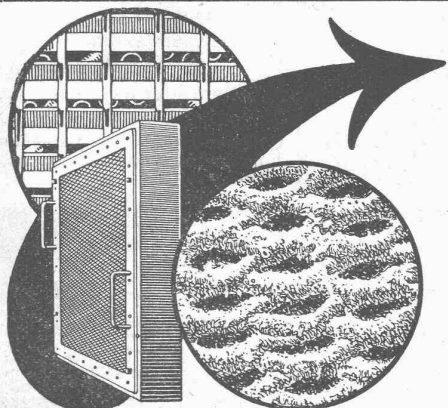
Elevatoren, Drehtürme, Dragline-Bagger



SAUTER, BACHMANN & CO
ZAHNRÄDER-FABRIK-NETSTAL

Telephon Nr. 444

Fabrikation von Zahnrädern für jeden Verwendungszweck. Langjährige Erfahrungen in der Kraftübertragung vermittlest Zahnräder jeder Art Verzahnen eingesandter Radkörper. Beratung und Kostenvoranschläge bereitwilligst.



Pat. VISCIN- LUFTFILTER

für Lüftungs- und Heizungs-Anlagen, Turbogeneratoren, Kompressoren, Motoren usw.

BESTES FILTER DER GEGENWART

3000 Anlagen mit 55 Millionen Stundenkubikmeter ausgeführt

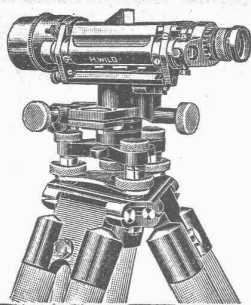
Glänzende Resultate

Brochure No. S 304 kostenlos

VENTILATOR A.-G., STÄFA

FRÜHER F. WUNDERLI, USTER UND A. KÜNDIG, ZÜRICH/BASEL.

Zürich 1894 Goldene Medaille Bern 1914



Nivellierinstrument Universal-Theodolit

WILD

Beste Instrumente für rasches, sicheres Arbeiten
stark gebaut – kleines Gewicht

Nivellierlatten, Bandmasse, Winkelprismen,
Lupen, Reisszeuge, Planimeter, Pantographen

AKTIENGESELLSCHAFT H. WILD - HEERBRUGG

(Telephon 95)

TURBINEN-

ROHRLEITUNGEN

HOCHSPANNUNGS-

ROHRMASTE

Verlangen Sie Sonderdruckschriften

MANNESMANNRÖHREN-WERKE DÜSSELDORF

VERTRETER FÜR DIE SCHWEIZ:

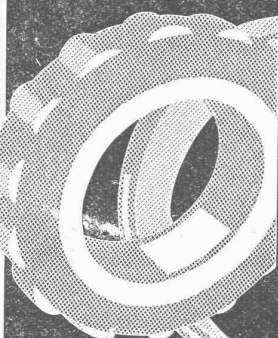
Ober-Ing. ERNST DEFFNER, ZÜRICH, Froburgstrasse 54



sind unübertroffen.

Zent A.-G. Bern

F & S
ROLLENLAGER



Das technisch voll-
kommene Lager, Aus-
arbeitung von Vor-
schlägen für richtigen
Einbau bereitwillig
und unverbindlich.

143

Kataloge, Preislisten und Drucksachen
kostenlos!

Fichtel u. Sachs A.-S. Schweinfurt

Generalvertretung f. d. Schweiz

Amsler u. C. Feuerthalen.

Gusseiserne Muffen- und Flanschenröhren

sowie Formstücke

Schweizer
Normalien
—
Lager
in Winterthur



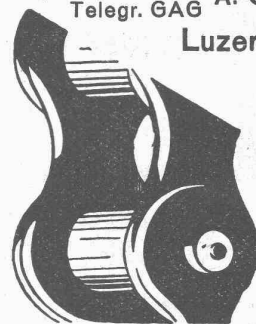
für
normalen
und höhern
Betriebsdruck

Kägi & Co., Winterthur

Telephon Nr. 496

Gelenkkettenfabrik

Teleph. 16.96 A.-G.
Telegr. GAG Luzern

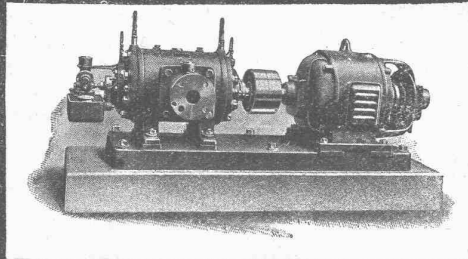


Gall'sche Ketten
Transmissionsketten
Auto- und Veloketten
Kettenräder und Zahnräder
in jeder Ausführung
Rasche und billige Bedienung

Mech. Drahtflecht-
Gitterfabrikation
EMIL HITZ
BIRMENSCHWILDERSTR. 55
TELF. SEIN. 6542 ZÜRICH

KOLBEN- u. ROTATIONS-KOMPRESSOREN

Riemenantrieb oder
direkte Kupplung mit
Motoren,



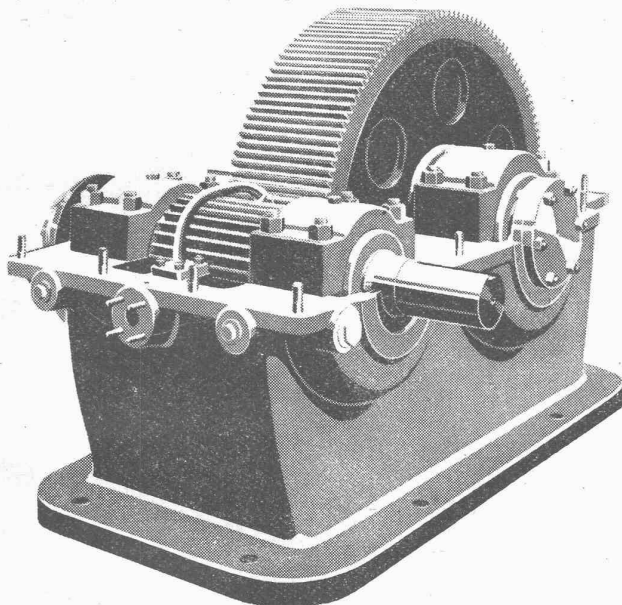
stationär u. fahrbar;
Druckluftbohrhämmer,
Druckluftanlagen.

Maschinenfabrik Burckhardt A.G. BASEL

MAAG-ZAHNRÄDER A.-G. ZÜRICH

Maag-Getriebe

Leistung: 450 PS
Uebersetzung: 725/160 T. p. M.



Ritzel mit gehärteten und geschliffenen Zähnen
Rad mit gehobelten Zähnen
16 Getriebe an eine Zementfabrik in England geliefert

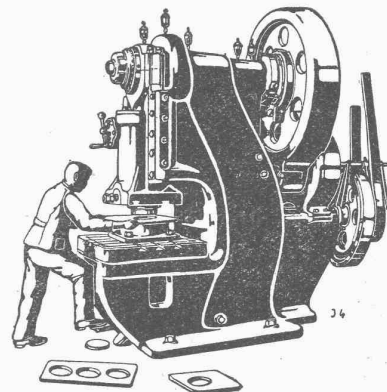
MASCHINENFABRIK

WEINGARTEN

vorm. Hch. Schatz A.G.

Weingarten-Württg.

Eisen- und Blech-Bearbeitungsmaschinen



Eisenwerk-Aktiengesellschaft Bosshard & Cie., Näfels

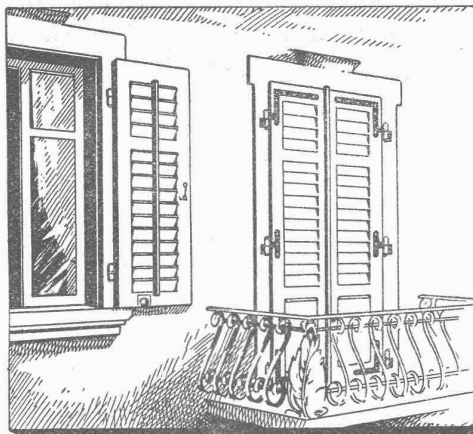
Abteilung: Eisen-Konstruktionen:

Brücken - Hochbauten - Reservoirs - Maste - etc. - etc.

Abteilung: Maschinen-Fabrik:

Schleusen- u. Wehranlagen - Baumaschinen - Steinbrecher

Krane aller Systeme - Mechanische Förder-Anlagen - Spezialität: Stahlband-Transportanlagen



Schaub & Zwingli JALOUSIENFABRIK • HORGEN

Lieferung v. Rollläden und Rolljalousien
TELEPHON № 282

DIE JALOUSIELADEN MIT FRIESVERBINDUNG
+ PAT. 96302 GEWÄHRLEISTEN VERMOGE JHRER
KONSTRUKTION GROSSTE WIDERSTANDSFÄHIG-
KEIT GEGEN DIE WITTERUNGSEINFLÜSSE

Verlangen Sie unsern unverbindlichen Besuch
*Kein Stirnholz ist dem Wetter ausgesetzt,
daher kein Senken u. Schiefhängen der Läden*

Eine ideale Neuheit

für den

Wohnungsbau

stellen die gesetzlich geschützten

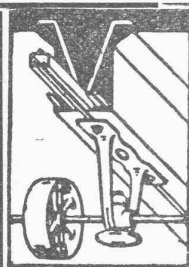
Holzfilz-Isolierplatten

der Isolierwerke Koblenz, K. Schneble

in Koblenz (Aargau) dar, welche die denkbar höchste Isolierfähigkeit gegen Kälte und Wärme, Schallübertragung und Erschütterung besitzen und dabei das billigste unter den praktisch verwendbaren Isoliermaterialien sind. Für Neubauten und Umbauten, speziell als fusswarme, fugenlose Unterlagböden für Linoleum und Inlaid, für Wand- und Decken-Isolierung, besonders auch für Dachzimmer, sind unsere Platten unerreicht, nicht nur wegen ihrer ausserordentlichen Isolierfähigkeit, sondern auch wegen der leichten, sauberen Anwendung und der dadurch bedingten raschen Ausführung ohne grosse Störung d. Haushalts od. Geschäftsbetriebs.

Alleinige Fabrikanten:

ISOLIERWERKE KOBLENZ in KOBLENZ
Kaufmännisches Bureau: Zürich, Bahnhofstr. 69, Tel. S. 93.20



D.K.G. Ankerschienen Transmissionsträger

sind einzige Mittel zur rationellen Befestigung von
Transmissionen, Rohrleitungen etc.
in modernen Industriebauten.

Verlangen Sie gefl. Katalog, Referenzliste und Preise.

Ware sofort ab Schweizerlager lieferbar.

J. Louis Müller, Luzern

(Telephon 4.22)

Emil Steiner Maschinen- Wiedikon-Zürich

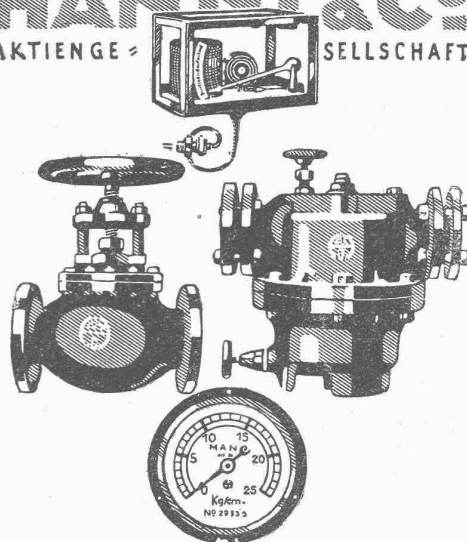
Handlung
Birmensdorferstrasse 98

Zu verkaufen: Stets grosser Vorrat an gebrauchten Reservoirs, Transmissionen, Maschinen aller Art, sowie Ankauf kompl. Fabrikeinrichtungen, Eisen und Metalle zu höchsten Preisen.

MANOMETER & ARMATURENFABRIK

HÄNNI & CO

AKTIENGESELLSCHAFT

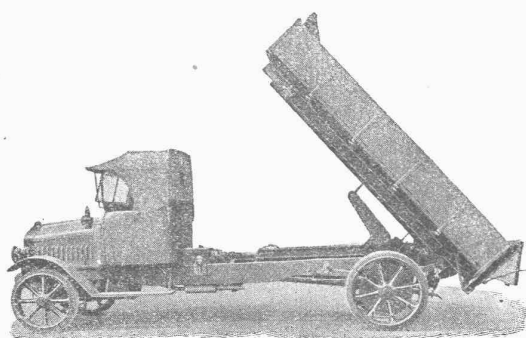


JEGENSTORF

(BERN)

(GRÖSSTE SCHWEIZ. MANOMETERFABRIK)

Manometer aller Arten, Vacuummeter, Zugmesser, Schreibinstrumente aller Arten, Glasthermometer, Federthermometer, Pyrometer, Dampfventile aus Eisen- und Stahlguss, Kondensstöpfe, Kondenswasserableiter etc.



Dreiseiten-Motorkipper

Motorwagenfabrik Berna A.-G. Olten

Motor-Lastwagen

2 bis 5 Tonnen Nutzlast

Motor-Dreiseitenkippwagen

Traktoren

Anhänger

Probefahrten und Offerten auf Verlangen

Eisenkonstruktionen

Brücken, Hochbauten, Maste, Reservoirs, Krane, Stauwehre, Blecharbeiten etc.

Wartmann, Vallette & Cie., Brugg (Filiale in Genf)

A.-G. KUMMLER & MATTER AARAU

FABRIK ELEKTR. HEIZ- U. KOCH-APPARATE „K & M“

* *
*

Elektrische

Heisswasser-Speicher

in allen Grössen; mehrere Tausend im Betrieb.

Elektr. Kochherde

in vorzüglicher, bewährter Ausführung.

Kontaktleitungen elektr. Bahnen

Hochspannungsleitungen

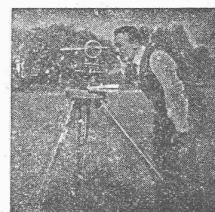
Feuerverzinkerei

INGENIEUR-BUREAU

Alfred Frick

Bürglistr. 28 ZÜRICH 2 Tel. Sel. 44.29

Strassen-, Wasser-
und Eisenbahnbau



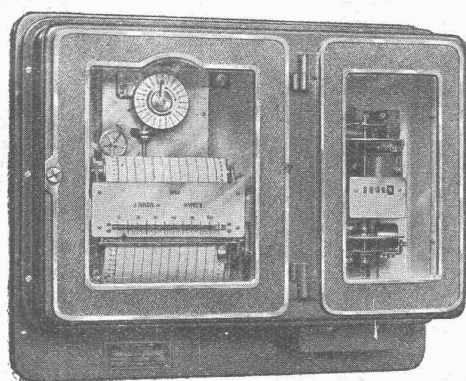
MAXIGRAPH

ELEKTRIZITÄTSZÄHLER

mit

REGISTRIERVORRICHTUNG

für die Belastungsmittelwerte



BESTER TARIFAPPARAT FÜR DEN GROSSABONNENTEN

IDEALES KONTROLLINSTRUMENT IN DEN ZENTRALEN

KLARE UND ÜBERSICHTLICHE
REGISTRIERUNG OHNE TINTE

Verlangen Sie unsere Druckschrift TB 2503 m

LANDIS & GYR A.-G., ZUG

FONDERIE DE FER ET DE BRONZE

RÉGULATEURS
DE
PRÉCISION

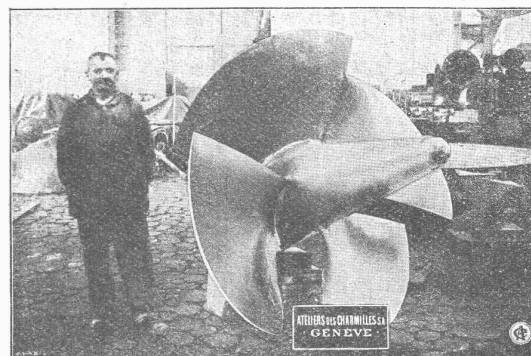
TURBINES HYDRAULIQUES

ATELIERS DES CHARMILLES
S. A.

109, ROUTE DE LYON, 109

GENÈVE

ROUES TYPE HÉLICE - ROUES KAPLAN



ROUE TYPE HÉLICE

MASCHINENFABRIK OERLIKON OERLIKON

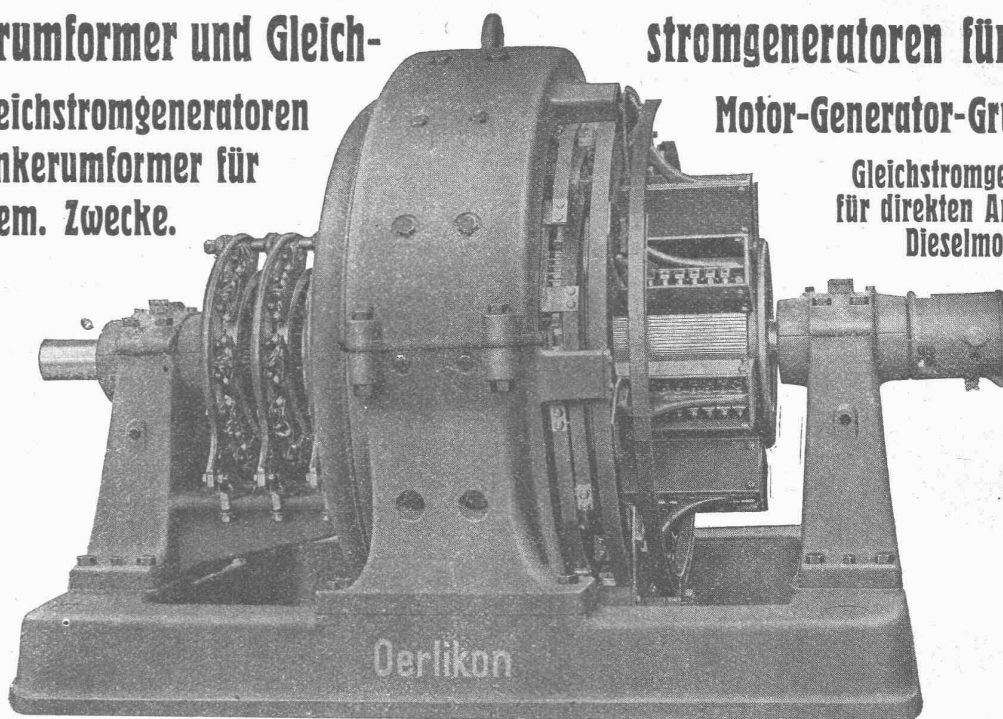
Einankerumformer und Gleich-

**Grosse Gleichstromgeneratoren
und Einankerumformer für
elektrochem. Zwecke.**

stromgeneratoren für Bahnen

Motor-Generator-Gruppen.

**Gleichstromgeneratoren
für direkten Antrieb durch
Dieselmotoren.**



Walo Bertschinger

ZÜRICH, Hafnerstrasse 7.

Spezialfirma für:

Geleisebau

Ständiges grosses Lager in
Normalbahn- und Fabrikgeleisen,
Weichen und Drehscheiben.
Geleiseneubau, Unterhalt, Reparaturen.
Geleisebauwerkstatt.
Abnorme Geleise-Anlagen.

Strassenbau

Asphalt- und Teermakadam.
Oberflächenteerungen.
Neuanlagen.
Unterhalt.
Strassenwalzen-Betrieb.