

**Zeitschrift:** Schweizerische Bauzeitung  
**Herausgeber:** Verlags-AG der akademischen technischen Vereine  
**Band:** 85/86 (1925)  
**Heft:** 2

## **Werbung**

### **Nutzungsbedingungen**

Die ETH-Bibliothek ist die Anbieterin der digitalisierten Zeitschriften auf E-Periodica. Sie besitzt keine Urheberrechte an den Zeitschriften und ist nicht verantwortlich für deren Inhalte. Die Rechte liegen in der Regel bei den Herausgebern beziehungsweise den externen Rechteinhabern. Das Veröffentlichen von Bildern in Print- und Online-Publikationen sowie auf Social Media-Kanälen oder Webseiten ist nur mit vorheriger Genehmigung der Rechteinhaber erlaubt. [Mehr erfahren](#)

### **Conditions d'utilisation**

L'ETH Library est le fournisseur des revues numérisées. Elle ne détient aucun droit d'auteur sur les revues et n'est pas responsable de leur contenu. En règle générale, les droits sont détenus par les éditeurs ou les détenteurs de droits externes. La reproduction d'images dans des publications imprimées ou en ligne ainsi que sur des canaux de médias sociaux ou des sites web n'est autorisée qu'avec l'accord préalable des détenteurs des droits. [En savoir plus](#)

### **Terms of use**

The ETH Library is the provider of the digitised journals. It does not own any copyrights to the journals and is not responsible for their content. The rights usually lie with the publishers or the external rights holders. Publishing images in print and online publications, as well as on social media channels or websites, is only permitted with the prior consent of the rights holders. [Find out more](#)

**Download PDF:** 28.01.2026

**ETH-Bibliothek Zürich, E-Periodica, <https://www.e-periodica.ch>**



# Spar-Kamin

Auch für Entlüftungszwecke  
✦ PATENT

vorzüglich geeignet  
88876

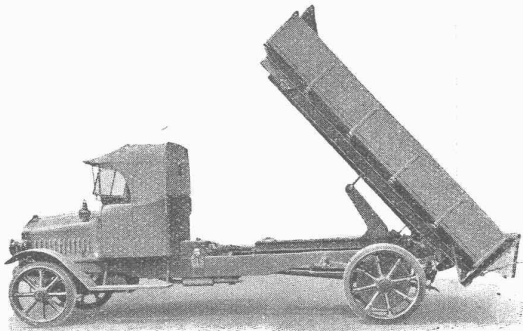
Hourdis, Bodenplättli, Hohlsteine  
und alle Arten Bedachungsmaterial

## Ziegel A.G. Zürich

Tel. Selnau 66.98

AT. C. ANNEN

## Motorwagenfabrik Berna A.-G. Olten



Dreiseiten-Motorkipper

### Motor-Lastwagen

2 bis 5 Tonnen Nutzlast

### Motor-Dreiseitenkippwagen

Traktoren

Anhänger

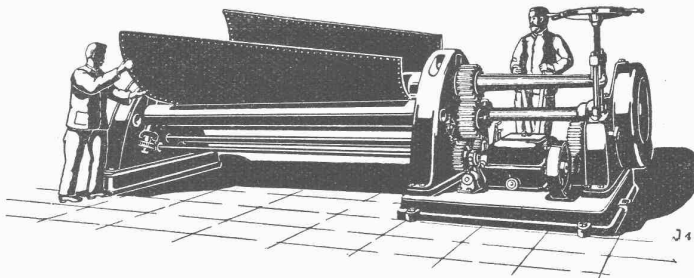
Probefahrten und Offerten auf Verlangen

## Maschinenfabrik Weingarten

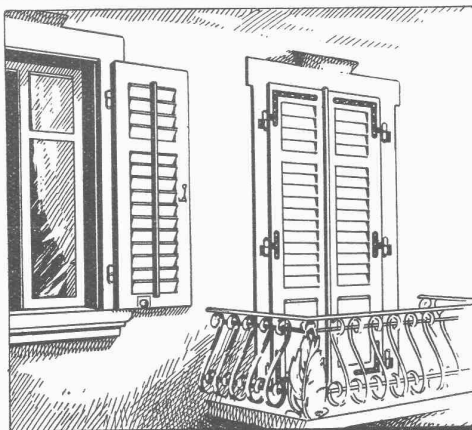
vorm. Hch. Schatz A.G. Weingarten Württbg.

Eisen- und Blech-Bearbeitungs-Maschinen

Blechscheren  
Profilisenschere  
Kurbeltafelscheren  
Schrotscheren  
Stabelsenschere  
Lochmaschinen



Excenterpressen  
Kurbelpressen  
Spindelpressen  
Abkantmaschinen  
Blechbiegmaschinen  
Blechrichtmaschinen



## Schaub & Zwingli

### JALOUSIENFABRIK + HORGEN

Lieferung v. Rollläden und Rolljalousien

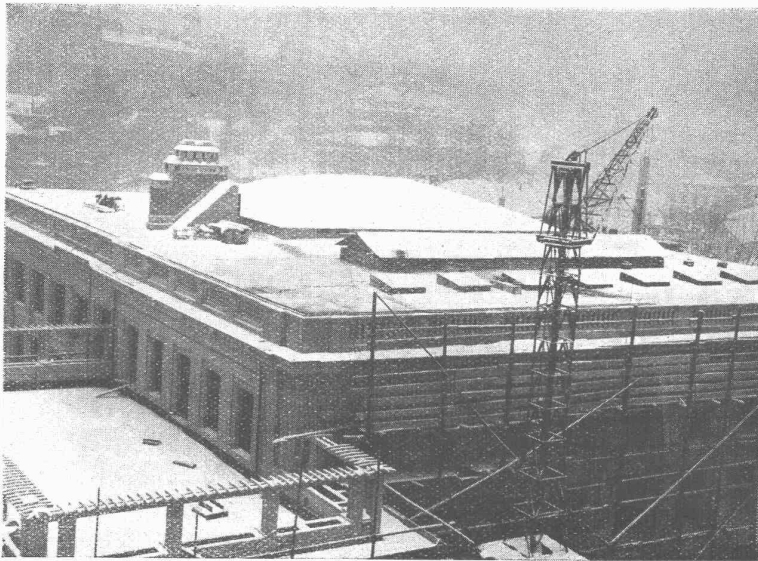
TELEPHON № 282

DIE JALOUSIELADEN MIT FRIESVERBINDUNG  
✦ PAT. 96302 GEWÄHRLEISTEN VERMÖGE IHRER  
KONSTRUKTION GRÖSSTE WIDERSTANDSFÄHIG-  
KEIT GEGEN DIE WITTERUNGSEINFLÜSSE

Verlangen Sie unsern unverbindlichen Besuch  
Kein Stirnholz ist dem Wetter ausgesetzt,  
daher kein Senken u. Schiefhängen der Läden

# Asphalt-Emulsion A.-G. **Zürich** Hafnerstrasse 7

## Unternehmung für Asphaltarbeiten



**Mammutabdichtungen** für Brücken,  
Tunnels, Dächer, Terrassen, Fundamente,  
Asphalt-Emulsion- und Eweol-Isolieranstriche,  
Porolith-Mörtelzusatz,  
Gussasphalt-Beläge.

Forst- und Landwirtschaftliches Institut in Zürich

Bauleitung: Prof. Dr. Gull, Architekt, Zürich

Abdeckung der Dachterrassen mit „Mammut“ 1400 m<sup>2</sup>

Unternehmung: Dr. Nowacki, Zürich

Ausgeführt durch Asphalt-Emulsion A.-G.

# E. G. Portland, Zürich

Jura-Cementfabriken, Aarau

Aargauische Portland-Cementfabrik Holderbank-  
Wildeggen

Portland-Cementwerk Würenlingen-Siggental A.-G.

Cement- und Kalkfabriken R. Vigier A.-G.

Portland-Cementfabrik, Laufen

Schweiz. Cement-Industrie-Gesellschaft, Heerbrugg

Portland-Cementwerk Thayngen A.-G.

Cement- und Kalkwerk Liesberg A.-G.

Neue Birstaler Portland-Cementfabr. b. Liesberg A.-G.

K. Hürlimann Söhne, Brunnen

Wilhelm Brodtbeck A.-G., Liestal

Ciment Portland S. A., St. Sulpice

Société des usines de Grandchamp et de Roche

S. A. des chaux et ciments de Baulmes et Vouvry

Société des usines du Furcil, Noiraigue

empfehlen ihren

# la. Portland-Cement.

**Verkauf durch die Fabriken selbst**

# M E X P H A L T E

## Seine Verwendung in der Industrie:

TYP „DX“: für die Isolierung von elektrischen Kabeln.

TYP „E“: für die Impermeabilisierung von Bedachungen, Kanälen, Stauwehren etc., für die Fabrikation von geteerten Geweben und vulkanisiertem Kautschuk.

TYP „R1“: für die Herstellung von Kautschuksubstituten, für die Isolierung von Trockenbatterien und für die Fabrikation von Dachpappe.

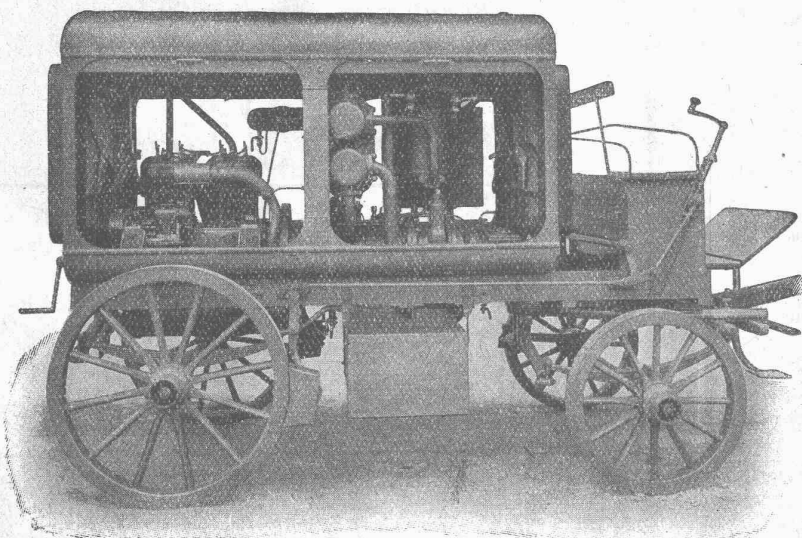
TYP „B1“: für die Fabrikation von Lack und Farben, wasserdichten Geweben, vulkanisiertem Kautschuk und als Isolationsmaterial.

General-Agenten der „SHELL PRODUKTE“ für die Schweiz:

JULES KUHN & Co. A.-G.  
Zürich — Bern — Cadenazzo

LUMINA A.-G.  
Genf — Basel — Martigny

## Schweizerische Lokomotiv- und Maschinenfabrik Winterthur



Fahrbare Kompressor-Anlage

**Rotierende  
Kompressoren**  
und  
**Vakuumpumpen**  
geeignet für  
stationäre  
und  
fahrbare  
Anlagen



# Submissions-Anzeiger

Termin	Auskunftstelle	Ort	Gegenstand
15. Januar	Bureau communal	Bassecourt (Bern)	Kanalisation für die Dörfer Bassecourt und Berlincourt (3050 m)
15. "	A. v. Arx u. W. Real, Arch.	Olten	Verputz- u. Innenarbeiten sowie Installationen z. Erweiterung d. Kantonspital
17. "	H. Brunner, Arch.	Wattwil	Abbruch- und sämtl. Bauarbeiten zu einem Geschäftshausneubau in St. Johann
19. "	Wasserversorgung	Winterthur	Filterbrunnen (ca. 16 m Tiefe) od. evtl. Kesselbrunnen (ca. 14 m Tiefe) im Linsental
24. "	F. & H. Könitzer, Arch.	Worb	Rohbauarbeiten zum An- und Umbau des Sekundarschulhauses Biglen



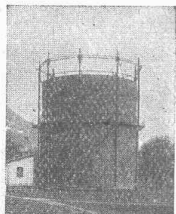
# Ventilatoren

und Ventilations-Anlagen für alle Industriezweige,  
sowie

Entnebelungs-Anlagen, Tröckne-Anlagen, Luft-  
heizungs-Anlagen, Pneumatische Transport-  
Anlagen, Späne- und Staubabsaugungs-An-  
lagen, Luftturbinen und Blechrohrleitungen  
nach

eigenen, langjährig bestbewährten  
Spezial-Konstruktionen.

**Wanner & Co. A.-G., Hörgen**

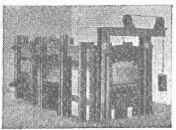


**E. Rothenbach  
& Co.**  
Ingenieur-Bureau f. moderne  
Wärme-Technik  
**Bern**

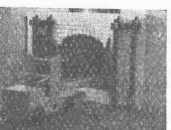


**Ofen- u. Feuerungsbau**  
Für alle Industrien und  
Brennstoffe  
**Kesseleinmauerungen**  
**Kaminbau**

**Gaswerke**  
**Neu- und Umbauten**  
mit Behälter und  
Rohrnetz  
**Fern-Versorgungsanlagen**



**Einäscherungs - Anlagen**  
für Krematorien  
**Einführungs - Apparate**

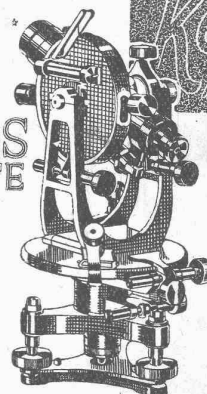


**MARTI & Cie.**

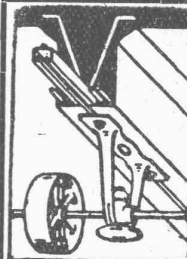
Landesplattenberg, ENGI-Glarus  
**Dachschiefer**  
in allen Sorten. Rohe und geschliffene  
**Schieferplatten**  
für alle Bauzwecke  
Fenstersimsen, Pissoiranlagen, Tischplatten,  
Ofen-Unterlags- und Deckplatten, Anschreib-  
und Schulwandtafeln

**PRÄZISIONS  
INSTRUMENTE**

für  
*Geodesie  
Topographie  
Astronomie*



**Kern & Cie AG Aarau**



**D.K.G. Ankerschienen  
Transmissionsträger**

sind einzige Mittel zur rationellen Befestigung von  
**Transmissionen, Rohrleitungen etc.**  
in modernen Industriebauten.

Verlangen Sie gefl. Katalog, Referenzliste und Preise.  
Ware sofort ab Schweizerlager lieferbar.

**J. Louis Müller, Luzern**  
(Telephon 4.22)

**Gebrüder Näf & Hoch- u. Tiefbauten**

**Oerlikon und Zürich & Telephon Limmat 80.34**

# KORK

PLATTEN  
SCHALEN  
SCHROT

GEGEN: KÄLTE  
WÄRME  
SCHALL

KORKSTEINWERKE A.-G. **KÄPFNACH-HORGEN**

## Original-Motokompressoren „DIATTO“

patentiert, mit neuester, tadellos arbeitender  
automatischer Regulierung u. Ölabscheider

liefert zu günstigen Bedingungen sofort ab Lager

**KAUF und MIETE**

die Alleinvertretung für die Schweiz:

**ROBERT AEBI & CIE., A.-G., ZÜRICH 1**

Baumaschinen — Bauwerkzeuge — Rollmaterial

**KITTLOSE  
GLASDÄCHER**

System Zimmermann



**WALTHER & MÜLLER  
• BERN •**

**Pitchpine-Rift-Riemen**

beziehen Sie vorteilhaft bei

**Sägewerk Aarburg A.-G.**

Säge-Hobel- u. Spaltwerke, Trockenanlage

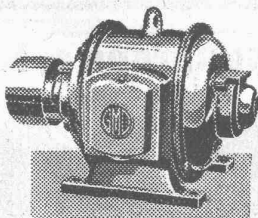
**AARBURG**

Telephon Nr. 28

**Erfindungs-Patente**  
Marken-Muster-  
& Modell-Schutz im In- u. Ausland  
**H. KIRCHHOFER** vormals  
Bourry-Séguin & Co., ZÜRICH  
1880  
N. Gegründet

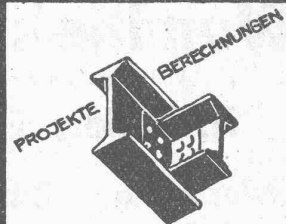
## Elektro-Motoren

für alle Stromarten



Generatoren - Umformer - Transformatoren  
Elektrische Schmiede-Ventilatoren

**G. Meidinger & Cie., Basel**



**EISEN  
KONSTRUKTION**  
KITTLOSE  
GLASBEDACHUNGEN  
BAU- & KUNST-  
SCHLOSSERARBEITEN  
**GEBR. TUCHSCHMID  
FRAUENFELD**

**BAUMANN, KOELLIKER & Co., A.-G., ZÜRICH 1**

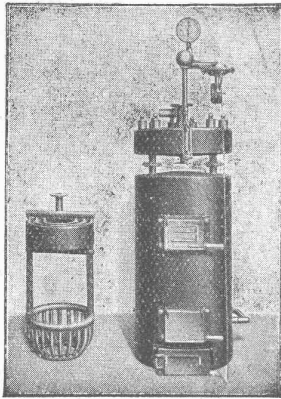
BAHNHOFSTRASSE - FÜSSLISTRASSE 4

Schalttafeln für Licht-, Kraft- und Fernthermometer-Anlagen :: Telephon-Anlagen



## Neuerung auf dem Heizungsgebiet!

Das Innere des Kessels, der „Korbrost“



### Der Patent-Korbrost- Heizkessel

D. R. P.

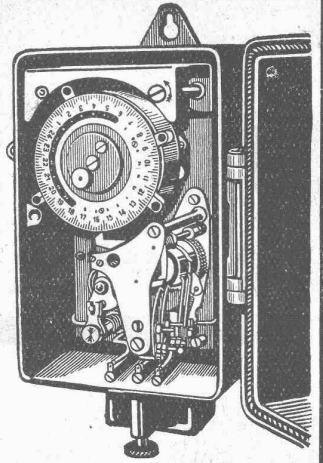
ist der sparsamste Heizkessel bei spielend leichter Bedienung.

**Irmer & Elze**  
Bad Oeynhausen

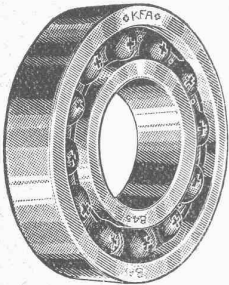
Masch'fabrik, Abt. Kesselbau  
GENERALVERTRETER:  
C. Würtz, Ing., Basel-Riehen  
Aeusserer Baslerstrasse 220

## A.-G. für Schaltapparate Bern Gerbergasse 27

Zeit- und Sperrschalter  
Schaltuhren, Fernschalter  
Dreiminuten-Schalter  
Temperaturschalter  
Temperaturregler  
Kombinierte  
Tarif- und Sperrschalter  
Schalter mit astronomischer  
Verstellung für Beleuchtung



## KFA Kugellager- fabrik Arbon



Schweizer  
Präzisionsfabrikat

Sofort lieferbar  
Kataloge kostenlos

Verkaufsstelle in Zürich:  
Bonenblust & Co., Goethestr. 16



die anerkannt beste Anstrichfarbe für Innen- u. Aussen.  
Hochglänzend und Matt.

Generalvertreter für die Schweiz:  
C. Hässig, Dufourstrasse 53, Basel.

## Glanz-Eternit

Ausländ. Patente, + Patent 91802

für

### Wandbekleidungen

Vielseitige Verwendungsmöglichkeit

**A. Maier, Glanz-Eternit**

Niederurnen

Telephon 71

Zürich, Gessnerallee 9

Telephon Selnau 56.08

## EISENBETON

Holz- und Eisenkonstruk-  
tionen in Hoch- und Tiefbau

**E. RATHGEB, DIPL.-  
ING.**

INGENIEUR-BUREAU

**Zürich**

Telephon Hottingen 89.92 Stampfenbachstr. 63

**Gerettet**



### durch die feuersichere Imperial- Stahltür

Vereinigt die Vorzüge der Feuersicherheit, Stabilität und des gefälligen Aussehens. In hervorragender Weise von allen massgebenden deutschen Behörden und den Versicherungs-Gesellschaften als feuersicher anerkannt

**Porta-Westfalika-Stahltür**

Man verlange kostenlos Prospekte

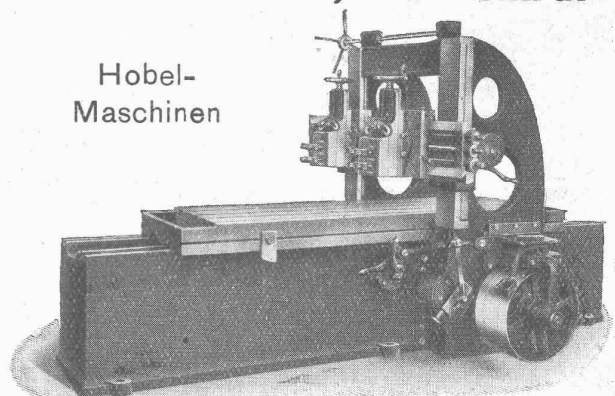
**Deutsche Metalltüren-Werke**

**August Schwarze, Brackwede i. W.  
Berlin NW 7, Unter den Linden 39.**

Vertreter f. d. Schweiz: FRITZ ZIEGLER, SCHAFFHAUSEN, Promenadenstr. 27.

## Reichle & Knödler, Heilbronn a. N.

Hobel-  
Maschinen



**Spezialbeton A.-G.**

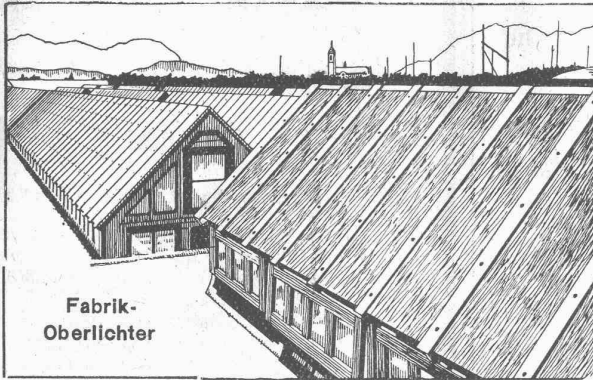
vormals Karl Haug

**Kunststeinwerke**

Staad, Kt. St. Gallen

Montierbare  
Eisenbeton-  
Oberlichter  
und  
Fenster

Einfach, doppelt und  
dreifach verglast



Für alle  
Industrien,  
speziell für  
Feucht- und  
Säurebetriebe,  
Kühlräume etc.

Fix und fertig  
montiert



HOHLSTEINDECKEN  
PATENT WÖRNER

**FÜR ALLE BAUTEN**

BAUER &amp; ALBRECHT

Ingenieurbureau

Zürich 1

Maneggplatz 3 - Tel. S. 80.78

**Flottmann**

Bohrerschärfmaschinen

BEWAHRTER

**Euböolith****BELAG**

SEIT 25 JAHREN ÜBER 8000000 m<sup>2</sup> AUSGEFÜHRT  
EUBÖOLITHWERKE A.-G. OLTEN

**Wettbewerb**

zur Erlangung von Plänen für eine

**Turnhalle und ein Verwaltungs-  
gebäude in Ennetbaden.**

Der Gemeinderat von Ennetbaden veranstaltet unter den seit mindestens zwei Jahren im Kanton Aargau niedergelassenen, sowie unter den nicht im Kanton Aargau wohnhaften aber dort heimatberechtigten Architekten einen Wettbewerb zur Erlangung von Plänen für eine Turnhalle und ein Verwaltungsgebäude in Ennetbaden.

Programme und Planunterlagen können gegen eine Hinterlage von Fr. 10.— von der Gemeindekanzlei Ennetbaden bezogen werden. Termin für die Eingabe der Pläne: **11. April 1925.**

Ennetbaden, den 3. Januar 1925.

Der Gemeinderat.

**RUDOLF FREI-KEEL**

Ingenieurbureau für Konstruktionen aus

**Eisenbeton**

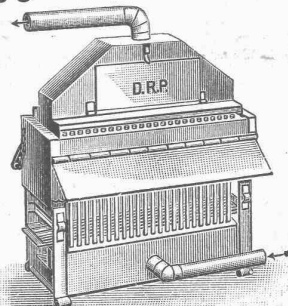
Eisen, Holz, Beton und Stein im Hoch- und Tiefbau

**Statische Berechnungen**

Projekte, Kostenberechnungen, Bauleitung, Expertisen und Gutachten

BASEL

COLMARERSTR. 18

**Hygienische Trockenheizung von Bauten.**

+ 26092

**Trocknung  
und Temperierung von  
Neubauten**

mit und ohne Bedienung

**Paul Appel**

Zürich

Bern

Limmatstrasse 55  
Tel. Seinau 66.54

Länggassstrasse 26  
Tel. Bollwerk 309

**Cliche's**  
für Buchdruck  
Armbruster & Söhne  
Zürich  
Ob. Zäune  
Tel. Hott. 63 65



# Konkurrenz-Eröffnung

Die **Kreisdirektion I der S. B. B.** eröffnet Konkurrenz über die Ausführung der Arbeiten für die

## Verstärkung der vier Brücken über die Birs zwischen Delsberg und Basel.

Die Arbeiten umfassen die Lieferung von ca.

**34 Tonnen Eisenkonstruktion und das Einschlagen von 16 000 Nieten.**

Pläne und Bedingungen, sowie Angebotformulare liegen vom 5. Januar 1925 an im Brückenbureau der Bauabteilung (Erdgeschoss des Frachtgutgebäudes) in Lausanne zur Einsicht auf.

Auf Wunsch erhalten die Unternehmer die Pläne und Angebotformulare zum Preise von Fr. 30.—. Dieser Betrag wird nicht rückerstattet.

Angebote mit der Aufschrift „Verstärkung von Brücken Delsberg-Basel“ sind der **Kreisdirektion I der S. B. B. in Lausanne bis 31. Januar 1925** verschlossen einzureichen. Sie bleiben bis 15. März 1925 verbindlich.

# Patentverwertungs-Offerte

- No. 97719 vom 18. Mai 1921, betr.: „Anordnung bei elektrischen Dampfanlagen, wo Schwankungen im Dampfbedarf vorkommen“.
- No. 74060 vom 2. Juni 1916, betr.: „Vorrichtung für Elektrizitätswerke oder ähnliche Anlagen, die mit Dampfreserve versehen sind“.
- No. 75097 vom 18. Dezember 1916, betr.: „Vorrichtung zur Ueberhitzung des Dampfes bei Anlagen, die mit Dampfakkumulatoren versehen sind“.
- No. 76100 vom 1. März 1917, betr.: „Einrichtung bei Sulfatkochem, um das Dämpfen in kurzer Zeit durchzuführen“.
- No. 77439 vom 3. Februar 1917, betr.: „Wärmeakkumulator“.
- No. 84513 vom 19. April 1918, betr.: „Einrichtung zum Laden und Entladen von Dampfspeichern bei Dampfanlagen“.
- No. 86256 vom 27. Juni 1919, betr.: „Kraftanlage, bei der brennbares Gas, teils in Gasmaschinen, teils in einem Dampferzeuger verbraucht wird“.
- No. 90311 vom 8. Januar 1919, betr.: „Verfahren beim Sulfat- oder Sulfatkochem zum kurzzeitigen Kochen ohne erhebliche Belastung bzw. Druckschwankungen im Kesselraum“.
- No. 92252 vom 26. Mai 1920, betr.: „Verfahren und Einrichtung zum Betriebe von mit Wärmespeichern versehenen Dampfanlagen“.
- No. 94024 vom 27. Mai 1920, betr.: „Vorrichtung zum Verhindern der Ausströmung von dem Flüssigkeitsinhalt eines Kochers in die zum Kocher führende Dampfleitung“.
- No. 94751 vom 28. Juni 1919, betr.: „Dampfanlage, deren Dampfquelle in Parallelschaltung teils einen Wärmespeicher, teils Verbraucher speist“.
- No. 95090 vom 30. Juli 1920, betr.: „Regelungsvorrichtung für ein mittelst mindestens eines Servomotors betätigtes Organ, welches von getrennten Anregungen beeinflusst werden soll“.
- No. 95279 vom 15. November 1919, betr.: „Regulierungseinrichtung an mit Dampfakkumulator versehenen Dampfanlagen“.
- No. 96065 vom 14. November 1919, betr.: „Regelungseinrichtung an Dampfakkumulatoranlagen mit Gegendruckmaschinen, die einen Niederdruckteil besitzen“.
- No. 96369 vom 13. November 1919, betr.: „Vorrichtung an mit Dampfspeicher und Gegendruck- oder Anzapfdampfmaschine versehenen Dampfanlagen zur Regelung der Dampfzufuhr zur Maschine“.
- No. 102194 vom 21. Februar 1922, betr.: „Regelungseinrichtung an Dampfakkumulatoranlagen“.
- No. 105317 vom 24. Mai 1922, betr.: „Dampfanlage mit Dampfspeicher und Dampfmaschine“.
- No. 101036 vom 16. Mai 1922, betr.: „Düse bei Dampfesseln, Dampfspeichern und ähnlichen unter Druck stehenden Behältern, um das plötzliche Entweichen grösserer Dampf-mengen bei Rohrbrüchen etc. zu verhindern“.
- No. 104390 vom 12. Dezember 1922, betr.: „Regelvorrichtung für ein mittelst eines Servomotors manövriertes Organ“.
- No. 104176 vom 12. Januar 1923, betr.: „Verfahren zum Betrieb von Dampfanlagen mit schwankendem Dampfverbrauch oder schwankender Wärmezufuhr, bei denen Bedarf an Warmwasser vorliegt“.
- No. 101253 vom 17. Januar 1922, betr.: „Hochdruckdampfkessel“.

Auskunft erteilt **Aktiebolaget Vaporackumulator, Stockholm 3.**

# KATANGA Belgisch-Kongo

Die **Union Minière du Haut Katanga** sucht für ihre Unternehmungen im Katangagebiet:

## INGENIEURE für Kultur-Bauten

mit Erfahrungen im Studium und der Konstruktion in armerem Beton (Fabriken und Werke) und für hydraulische Arbeiten. Den Vorzug erhalten Bewerber, die in topographischen Aufnahmen bewandert sind.

Altersgrenze 35 Jahre. Anfragen richte man an: „**Union Minière**“, 5, rue de la Chancellerie, Bruxelles, unter Beifügung aller Einzelheiten über ausgeführte Arbeiten, Angabe von Alter, Zivilstand und Nationalität.

NB. Das Katangagebiet ist eine sehr gesunde Gegend mit subtropischem Klima. Die Reise geht unter sehr guten Konditionen und auf Kosten der Gesellschaft vor sich; Wohnung und ärztliche Fürsorge zu Lasten der Gesellschaft.

## Zu kaufen gesucht: Ein Dampfkessel

mit 6 Atm. Stehend oder liegend. Offerten an

**Schegg & Co., Monllingen.**

## Emil Steiner Maschinen-Handlung Wiedikon-Zürich

Birmensdorferstrasse 98

**Zu verkaufen:** Stets grosser Vorrat an gebrauchten **Reservoirs, Transmissionen, Maschinen** aller Art, sowie **Ankauf kompl. Fabrikanrichtungen, Eisen und Metalle** zu höchsten Preisen.

## HOLLAND.

Grosses holländisches Industrie-Unternehmen sucht zu sofortigem Eintritt

## tüchtige Konstrukteure

für Spezialmaschinen, im Prinzip übereinstimmend mit Maschinen für Zigarettenindustrie, automatischen Werkzeugmaschinen, Verpackungsmaschinen, Maschinen für die Textilindustrie, Maschinen für die Uhrwerkindustrie. Bewerbungen mit Bild, Angabe von Alter, Nationalität, Erfahrung, usw. unter Chiffre L. 10140 X. an

**Publicitas, Genf.**

## Bau - Ausschreibung.

Die **Wasserversorgung der Stadt Winterthur** eröffnet hiermit Konkurrenz über die Erstellung eines

**Filterbrunnens von ca. 16 m Tiefe**  
oder eventuell eines

**Kesselbrunnens von ca. 14 m Tiefe**  
im **Linsental.**

Die Unterlagen für die Offertenstellung können vom 6. Januar an auf dem unten angegebenen Bureau eingesehen und Eingabeformulare daselbst bezogen werden.

Eingaben sind schriftlich und verschlossen, mit der Aufschrift „**Linsental**“, an die unterzeichnete Verwaltung einzureichen.

**Eingabetermin: 19. Januar 1925, abends.**

**Winterthur, den 3. Januar 1925.**

**Verwaltung der Wasserversorgung**

**Bureau Gasfabrik  
Zürcherstrasse.**

Die Erstellung des

**Schweiz. Verkehrspavillons**

(Holzbau), an der

**Ausstellung Paris, Mai 1925,**

wird pauschal vergeben. Interessenten wollen gefl. Einsicht nehmen von Plänen und Bedingungen vom 5. Januar 1925 ab im Bureau der Architekten Rittmeyer & Furrer, Winterthur, Museumstrasse 74.

**Hochbautechniker**

perfekt im Anfertigen von Werkplänen, womöglich Absolvent eines schweizerischen Technikums, auf Architekturbureau in St. Gallen gesucht. Offerten mit Referenzen und Gehaltsansprüchen unter Chiffre Z. N. 3521 befördert Rudolf Mosse, Zürich.

**Als Heuschuppen zu kaufen gesucht einen Holzbau mit Ziegeldach**

bis zum Gebäck mindestens 4 m Höhe, Inhalt etwa 1000 m<sup>3</sup>. Gefl. Offerten unter Chiffre T. 1826 Ch. an Publicitas Chur.

**Patent-Verkauf od. Lizenz-Abgabe.**

Der Inhaber des schweizerischen Patentes No. 67250 vom 27. November 1913, betreffend: „Elektrolytischer Apparat“, wünscht das Patent zu verkaufen, in Lizenz zu geben oder anderweitige Vereinbarungen für die Fabrikation in der Schweiz einzugehen.

Anfragen befördert H. Kirchofer vormals Bourry-Séquin & Co., Ingenieur- u. Patentanwaltsbureau in Zürich 1, Löwenstr. 51.

**Patent-Verkauf od. Lizenz-Abgabe.**

Der Inhaber des schweizerischen Patentes No. 67905 vom 27. November 1913, betreffend: „Elektrolytischer Apparat“, wünscht das Patent zu verkaufen, in Lizenz zu geben oder anderweitige Vereinbarungen für die Fabrikation in der Schweiz einzugehen.

Anfragen befördert H. Kirchofer vormals Bourry-Séquin & Co., Ingenieur- u. Patentanwaltsbureau in Zürich 1, Löwenstr. 51.

**Ausland.**

Als Geschäftsführer einer italienischen Zweigunternehmung für Tiefbau ein äusserst tüchtiger, selbständiger, repräsentabler

**Bau-Ingenieur gesucht,**

vollkommen sicher in Kalkulation für Eisenbahn- und Wasserbau, spez. Wasserkraftanlagen, Stollen und grössere Erdbewegungen. **Bedingung:** Beherrschung der italienischen Sprache in Wort und Schrift, langjährige Tätigkeit in Grossbauunternehmen als Bau- und Geschäftsleiter. Nur erstklassige Kräfte wollen sich unter Vorlage von Zeugnissen, Aufgabe von Referenzen mit genauem Beschrieb über bisherige Tätigkeit melden unter M.N. 5811 an Rudolf Mosse, München.

**Versteigerung von Bauland.**

Am 12. Januar 1925, nachmittags von 3 Uhr an, wird in der Wirtschaft Fahle in Biel-Madretsch ein

**Komplex Bauland von zwei Hektaren**

in bester Lage an der Biel-Bern-Strasse in Biel an eine freiwillige, öffentliche Kaufssteigerung gebracht.

Plan und Verkaufsbedingungen können eingesehen werden im Notariatsbureau Hirt, Biel-Madretsch.

**Patent-Verkauf od. Lizenz-Abgabe.**

Die Inhaber des schweizerischen Patentes No. 96869 vom 1. Dezember 1920, betreffend:

„Apparat zur Katalyse für die Synthese von Ammoniak“,

wünschen das Patent zu verkaufen, in Lizenz zu geben oder anderweitige Vereinbarungen für die Fabrikation in der Schweiz einzugehen.

Anfragen befördert H. Kirchofer vormals Bourry-Séquin & Co., Ingenieur- u. Patentanwaltsbureau in Zürich 1, Löwenstr. 51.

**Patent-Verkauf od. Lizenz-Abgabe.**

Der Inhaber des schweizerischen Patentes No. 101026 vom 18. Januar 1922, betreffend:

„Lokomotivdampfzylinder mit liegend angeordneter Ventilsteuerung“,

wünscht das Patent zu verkaufen, in Lizenz zu geben oder anderweitige Vereinbarungen für die Fabrikation in der Schweiz einzugehen.

Anfragen befördert H. Kirchofer vormals Bourry-Séquin & Co., Ingenieur- u. Patentanwaltsbureau in Zürich 1, Löwenstr. 51.

**KATANGA Belgisch-Kongo**

Die Union Minière du Haut-Katanga sucht für ihre Unternehmungen im Katangagebiet mehrere sehr tüchtige und erfahrene

**Werkführer**

welche in der Lage sind, die Arbeiten auf grossen Werkplätzen zu leiten (Erdarbeiten, Eisenbeton-, Stein- und Backsteinbauten) und welche die Handhabung von topographischen Instrumenten gründlich kennen.

Ferner mehrere sehr tüchtige

**Geometer**

welche mit den Vorarbeiten für den Bau von Industriebauten, Strassen, Eisenbahnen, sowie mit der Ausführung von Vorplänen, definitiven Einrichtungen, Berechnungen für Erdarbeiten gut vertraut sind und die Ausführung derartiger Arbeiten beaufsichtigen können. **Altersgrenze:** 38 Jahre. Angebote gefl. an die Union minière, 5, rue de la Chancellerie, Bruxelles, unter genauer Angabe der bisher ausgeführten Arbeiten, des Alters, Zivilstandes und der Nationalität richten.

NB. Das Katangagebiet ist eine sehr gesunde Gegend mit halb-tropischem Klima. Die Reise findet statt unter sehr günstigen Verhältnissen und auf Kosten der Gesellschaft, die auch für Wohnung und ärztliche Pflege aufkommt.

**Bau - Ausschreibung.**

Die Bürgergemeinde Lostorf bei Olten eröffnet Konkurrenz über die Ausführung der zwei ersten Sektionen der **Bergstrasse** (Zufahrt zum Bad 5 m breit, zweite Sektion 4 m breit, zusammen 1422 m lang), umfassend:

1. Ausroden von Waldboden 3600 m<sup>2</sup>;
2. Humusabhub und Wiederandecken 7200 m<sup>2</sup>;
3. Erd- und Felsaushub 8050 m<sup>2</sup>;
4. Chaussierung der Fahrbahn 6000 m<sup>2</sup>;
5. Verschiedene Mauern, Einfallsschächte und Röhrendohlen.

Pläne und Bedingungen liegen ab Samstag den 10. Januar 1925 beim Ammannamt der Bürgergemeinde Lostorf und auf dem Bureau der Bauleitung zur Einsicht auf, woselbst auch die Eingabeformulare bezogen werden können. Verschlussene Offerten mit der Aufschrift „Strassenbauofferte“ bis Montag, den 19. Januar 1925 an das Ammannamt der Bürgergemeinde Lostorf erbeten.

Solothurn, den 2. Januar 1925.

Die Bauleitung:

Ingenieurbureau H. & E. Salzmann.

**Gesucht**

für die Ausführung eines schweizerischen Hochdruckkraftwerks ein tüchtiger, energischer, gesunder und berggewohnter

**Ingenieur**

mit gründlichen Bauverfahren (vorzugsweise Praxis bei Unternehmen). Alter 32 bis 42 Jahre. Eventuell mehrjährige Tätigkeit. Eintritt im Frühjahr oder nach Uebereinkunft.

Für denselben Bau ein jüngerer, zuverlässiger, bauerfahrener

**Tiefbautechniker**

Offerten mit Angabe der bisherigen Tätigkeit, Zeugniskopien, Photo und ungefähren Gehaltsansprüchen unter Chiffre Z. N. 32 befördert Rudolf Mosse, Zürich.

Junger

**ARCHITEKT**

künstlerisch befähigt, mit E.T.H.-Bildung und Praxis, sucht Stelle in Architekten- oder Baufirma. Offerten unter Chiffre Z. E. 24 befördert Rudolf Mosse, Zürich.

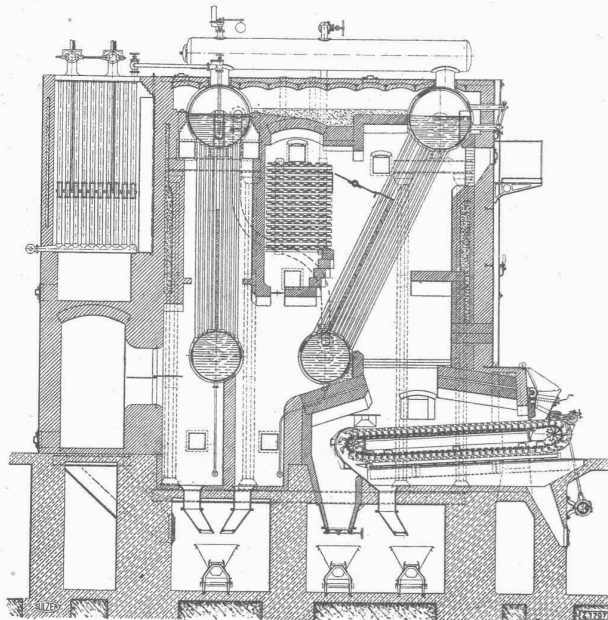
**Dipl. - Architekt**

künstlerisch befähigt, der schon Aufträge durchgeführt hat, sucht bei Architekturbureau, das sich gegenwärtig an einem Wettbewerb beteiligt, als Mitarbeiter oder Angestellter an den Wettbewerbsarbeiten teilzunehmen. Ia Referenzen u. Zeugnisse. Offerten unter Chiffre Z. A. 20 befördert Rudolf Mosse, Zürich.

# GEBRÜDER SULZER

AKTIENGESELLSCHAFT  
WINTERTHUR

## DAMPFKESSEL



Sulzer-Steilrohrkessel  
(Patentiert)

In neuen, mit modernen, schweren Spezial-  
maschinen ausgerüsteten Werkstätten bauen wir:

Ein- und Zweibündel-

## Steilrohrkessel

mit geraden Röhren und Stufenplatten in neuer  
patentierter Anordnung.

Betriebsdruck bis 34 Atm.

ca. 70,000 m<sup>2</sup> Heizfläche

in 12 Jahren geliefert.

## Höchstdruckkessel

(Patente angemeldet)

für

Betriebsdrücke bis 100 Atm.

und mehr

mit Ueberhitzern, Luftheritzern etc.

Elektrokessel für Hochspannung.

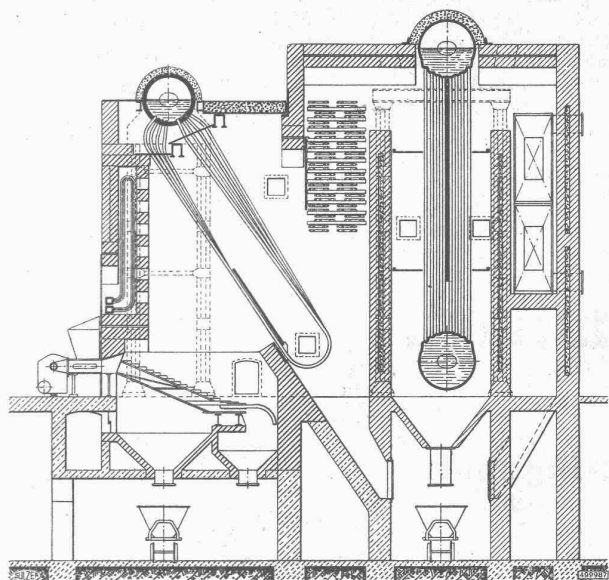
Elektro-Akkumulierkessel

mit grossem Speichervermögen.

Grosswasserraumkessel aller Art.

Abhitzeessel

speziell für trockene Kokskühlung,  
für Gasanstalten, Cementwerke etc.



Sulzer-Höchstdruck-Kesselanlage  
(Patente angemeldet)

Rauchschwache Unterschubfeuerungen; Oelfeuerungen; Kohlenstaub-  
feuerungen etc.