

**Zeitschrift:** Schweizerische Bauzeitung  
**Herausgeber:** Verlags-AG der akademischen technischen Vereine  
**Band:** 85/86 (1925)  
**Heft:** 25

## Werbung

### Nutzungsbedingungen

Die ETH-Bibliothek ist die Anbieterin der digitalisierten Zeitschriften auf E-Periodica. Sie besitzt keine Urheberrechte an den Zeitschriften und ist nicht verantwortlich für deren Inhalte. Die Rechte liegen in der Regel bei den Herausgebern beziehungsweise den externen Rechteinhabern. Das Veröffentlichen von Bildern in Print- und Online-Publikationen sowie auf Social Media-Kanälen oder Webseiten ist nur mit vorheriger Genehmigung der Rechteinhaber erlaubt. [Mehr erfahren](#)

### Conditions d'utilisation

L'ETH Library est le fournisseur des revues numérisées. Elle ne détient aucun droit d'auteur sur les revues et n'est pas responsable de leur contenu. En règle générale, les droits sont détenus par les éditeurs ou les détenteurs de droits externes. La reproduction d'images dans des publications imprimées ou en ligne ainsi que sur des canaux de médias sociaux ou des sites web n'est autorisée qu'avec l'accord préalable des détenteurs des droits. [En savoir plus](#)

### Terms of use

The ETH Library is the provider of the digitised journals. It does not own any copyrights to the journals and is not responsible for their content. The rights usually lie with the publishers or the external rights holders. Publishing images in print and online publications, as well as on social media channels or websites, is only permitted with the prior consent of the rights holders. [Find out more](#)

**Download PDF:** 09.04.2026

**ETH-Bibliothek Zürich, E-Periodica, <https://www.e-periodica.ch>**

# Schweizerische Bauzeitung

**Abonnementspreis:**

 Schweiz 40 Fr. jährlich  
 Ausland 50 Fr. jährlich

**Für Vereinsmitglieder:**

 Schweiz 32 Fr. jährlich  
 Ausland 40 Fr. jährlich  
 sofern beim Herausgeber  
 abnomiert wird

**WOCHENSCHRIFT**
**FÜR BAU-, VERKEHRS- UND MASCHINENTECHNIK**

 GRÜNDER ING. A. WALDNER, HERAUSGEBER ING. CARL JEGHER, ZÜRICH  
 Verlag: A. & C. Jegher, Zürich — Kommissionsverlag: Rascher & Cie., Zürich und Leipzig

**ORGAN**

DES SCHWEIZ. ING.- &amp; ARCHITEKTEN-VEREINS &amp; DER GESELLSCHAFT EHEM. STUDIERENDER DER EIDG. TECHN. HOCHSCHULE.

**Insertionspreis:**

 4-gespalt. Colonelzeile od.  
 deren Raum . 50 Cts.  
 Haupttitelseite: 80 Cts.  
 Alleinige Inseraten-An-  
 nahme: Rudolf Mosse,  
 Annoncen-Expedition,  
 Zürich, Basel und deren  
 Filialen und Agenturen

## Fenster


 Grösstes Etablissement  
 der Branche der Schweiz

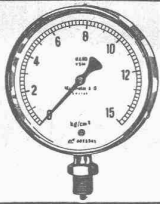
 Spezialität:  
 Schiebefenster

### Kiefer-Zürich

Zweigbureau:

Bern

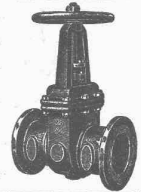
Jungfraustrasse 20.



## Manometer A.-G., Zürich, Armaturen-Fabrik

(vormals Schäffer &amp; Budenberg, Filiale Seebach, ständige Fabrikation seit 1896)

**Manometer, Thermometer, Dynamometer**

 mit und ohne Registrierung, für jeden Zweck, bewährteste Konstruktionen, genau und zuverlässig.  
 Dampfventile, Hähne aller Art, Wasserstände, Schutzgläser,  
 Pumpen, Injektoren, Elevatoren, Kondensstöpfe u. s. w.


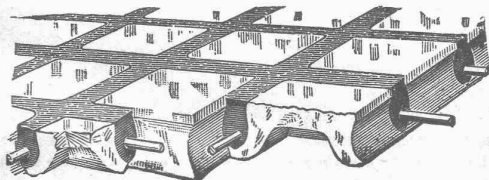
## Begehbare Oberlichter für Dächer, Terrassen und Trottoirs aus

### Keppler-Glasbeton

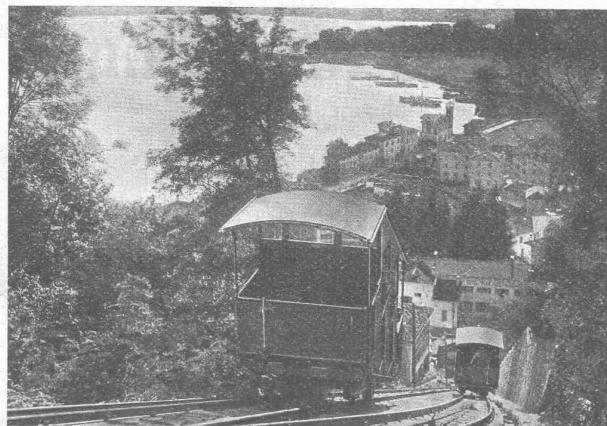
**Befahrbare Oberlichter aus**

### Luxfer-Prismen in Gussrahmen

Rob. LOOSER &amp; Cie., Badenerstr. 41, Tel. S. 72.95, Zürich 4



Man hüte sich vor Nachahmungen



Drahtseilbahn Cassarate-Monte Brè bei Lugano

A.-G. der Maschinenfabrik von

## Theodor Bell & Cie

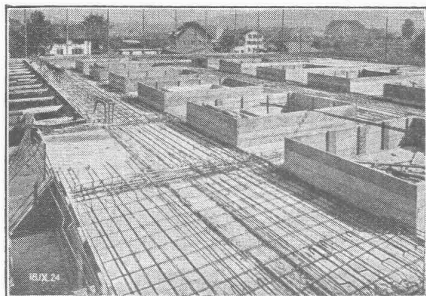
Kriens-Luzern

Gegründet 1855

# Drahtseilbahnen

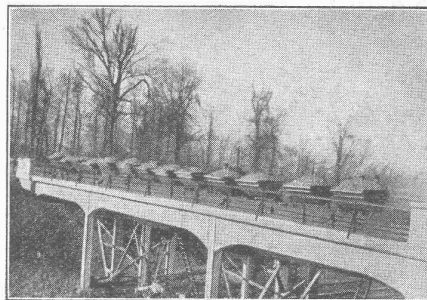
 Geleiseseilbahnen für Personen- und Güter-  
 beförderung - Leichte Seilbahnen mit nur  
 Ein-Mann Bedienung - Verbesserte Zangen-  
 bremsen - Patent-Schnellschluss-Bremsen

# Terner & Chopard, Ingenieurbureau, Zürich



Bahnhofstrasse 72

Telephon: Selnau 83.25  
Telegramme: Terucho



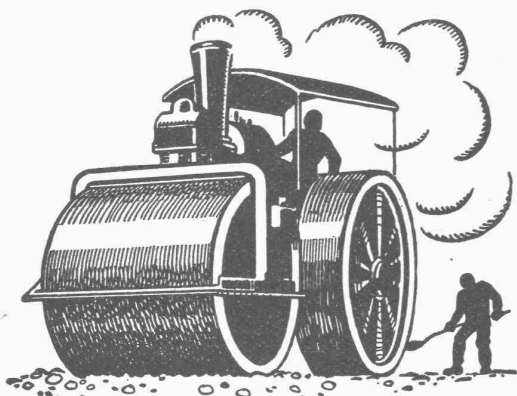
**Armierter Beton  
im  
Hoch- u. Tiefbau**

**Fundationen, Brücken- und Wasserbauten, Reservoire und Siloanlagen  
Pfahlfundierungen und Massivdecken nach eigenen Systemen**

**Bauleitungen, statische Berechnungen, Expertisen**

**SPEZIALITÄTEN: Industriebauten und Hetzerkonstruktionen**

## Strassenwalzungen



**SCHWEIZ.STRASSENBAU-  
UNTERNEHMUNG A.G.**

**BERN**

LAUPENSTR.8

TEL.: BOLLWERK 34.33

**ZÜRICH**  
STEINWIESSTR.40  
TEL.: H.4381

**LAUSANNE**  
PETIT-CHÊNE.22.  
TEL.: 20.28

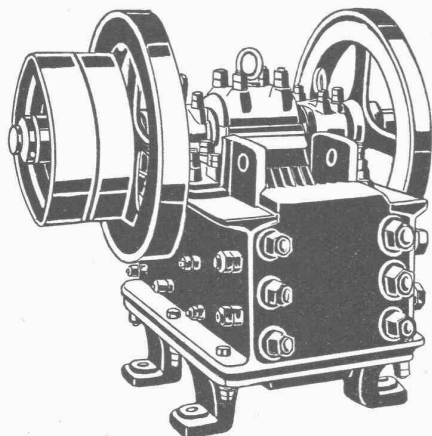


**VEREINIGTE  
DRAHTWERKE  
A.G. BIEL**

EISEN & STAHL

BLANK & PRÄZIS GEZOGEN, RUND, VIERKANT, SECHSKANT & ANDERE PROFILE  
SPEZIALQUALITÄTEN FÜR SCHRAUBENFABRIKATION & FACONDREHEREI  
BLANKE STAHLWELLEN, KOMPRIMIERT ODER ABGEDREHT  
BLANKGEWALZTES BANDEISEN & BANDSTAHL  
BIS ZU 300<sup>1/2</sup>mm BREITE  
VERPACKUNGS-BANDEISEN

GROSSER AUSSTELLUNGSPREIS SCHWEIZ. LANDESAUSSTELLUNG BERN 1914



Steinbrecher

Sämtliche  
**Zerkleinerungs-  
Sortier- u. Waschmaschinen**  
für die Baubranche

Stabile, fahrbare und Automobil-

**Steinbrecher**

Unsere Spezialität seit 25 Jahren — Bis 30 m<sup>3</sup> stündlicher Leistung

**Kauf — Miete**

Strassenbaumaschinen

**U. Ammann, Langenthal**

Maschinenfabrik A.-G.

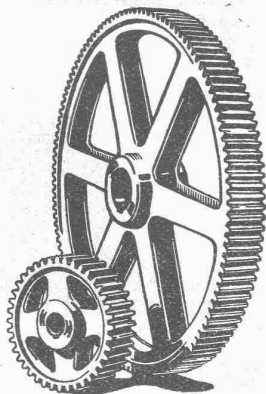
# Eisenkonstruktionen

Brücken, Hochbauten, Maste, Reservoirs, Krane, Stauwehre, Blecharbeiten etc.

**Wartmann, Vallette & Cie., Brugg** (Filiale in Genf)



GESELLSCHAFT DER LUDW. VON ROLL'SCHEN EISENWERKE  
 · FILIALE: **EISENWERK CLUS** KT. SOLOTHURN ·



Zahnräder

## TRANSMISSIONEN

in moderner Ausführung, mit Ringschmierlagern oder Kugellagern.  
 Komplette Anlagen für alle Industriezweige.

**Benn's Patent-Reibungskupplungen.**  
**Elektromagnetische Reibungskupplungen.**  
 Patentiert in der Schweiz und im Auslande.

**Patent-LENIX-Getriebe**

**FILIALE: GIESSEREI OLTEN**

**Rohguss zu Riemenscheiben und Zahnrädern**  
 jeder Grösse und Konstruktion.

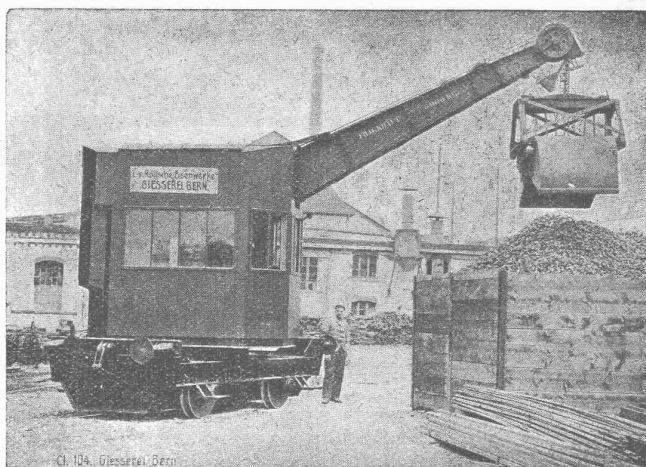
## Gesellschaft der L. von Roll'schen Eisenwerke, Gerlafingen

Gegründet 1823

Werk „**Giesserei Bern**“ in Bern

Gegründet 1823

Konstruktionswerkstätten, Eisengiesserei



Lokomotivdrehkran mit Akkumulatorenbetrieb, 5 Tonnen Tragkraft.

## Hebezeuge

Eisenbahnmaterial  
 Schützenanlagen und  
 Wehreinrichtungen  
 Zahnradbahnmaterial  
 Standseilbahnen  
 Allgem. Maschinenbau



Telegramme: Giesserei Bern

Telephon: Bollwerk 1066

# Spar-Kamin

Auch für Entlüftungszwecke vorzüglich geeignet  
 ✚ PATENT 88876

Hourdis, Bodenplättli, Hohlsteine  
 und alle Arten Bedachungsmaterial

## Ziegel A.G. Zürich

Tel. Selnau 66.98

A.T.C. ANKEN

*Pneumatischer  
 Armstrong Stollen-Bagger*

für Stollen von 1800 × 1800 mm Querschnitt.  
 Leistung ca. 800 kg pro Ladung. 89-100% Arbeitersparnis  
 Alleinvertretung für die Schweiz:

## Allied Machinery Co. of America

Löwenstr. No. 16 **ZÜRICH** Tel.: Sel. 27.57  
 Amerikan. Bau- und Hebmachines, Rollmaterial

## VELOSTÄNDER

in ein- und doppelseitiger Ausführung

Verlangen Sie Prospekte!

## Hämmerle & Cie., Zofingen

## RÜETSCHI

A. G.

### Glocken- Giesserei

(Bestehend seit dem  
XIV. Jahrhundert)

Kirchen-Geläute  
 Renovation v. solchen  
 Einzelne Glocken  
 Glocken-Spiele  
 Herdenglocken etc.

★ AARAU ★

## Dachwehr

automatisch od. mühelos bedien-  
 bar, bester Hochwasserschutz.

**Ueberfallklappen**  
**Automatische**  
**Saugüberfälle**

• einfachster Bauart

**Kolksicherer**  
**Sturzboden**

Patent Pfletschinger-Läufer

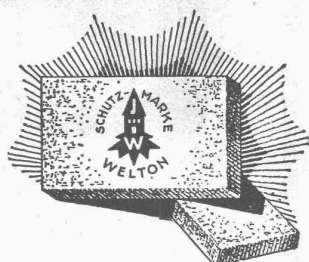
**Huber & Lutz**  
 Ingenieure, ZÜRICH  
 Stampfenbachstrasse 75

# Elektrische Kirchenheizungen

liefert als

**SPEZIALITÄT**

**„Therma“ A.-G., Schwanden**  
[Glarus]



Bauen Sie mit der **Welton-Platte**

Sie ist hochisolierend, leicht, mörtelbindend, tragfest, nagelbar, wetter- u. volumbeständig  
Zu Hintermauerungen, Scheidewänden, Verschalungen etc. bereits 120 000 m<sup>2</sup> verwendet

**VERBAND SCHWEIZ. WELTONFABRIKANTEN:**

Verfahren patentiert in allen Staaten  
Schutzmarke eingeprägt in alle Platten

Weibel & Co., Gloten-Sirnach (Thurgau)    Widmer Söhne, Zofingen (Aargau)    A. Gamma, Gurtellen u. Zürich (Fabrik in Flüelen)

# Escher Wyss & Co., Zürich

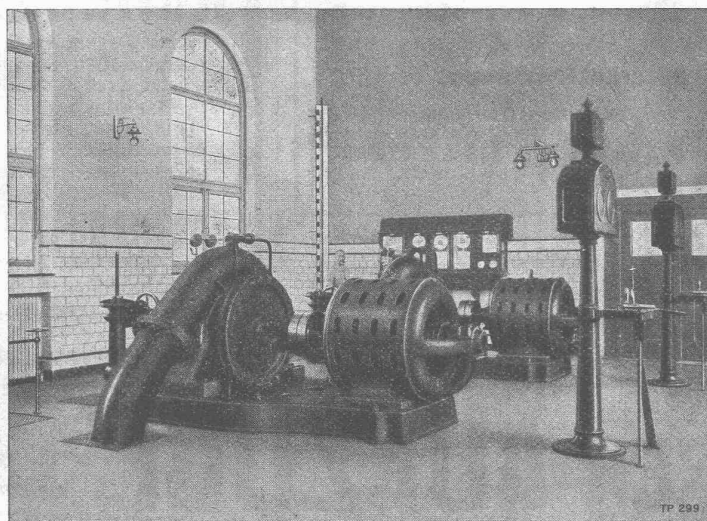
## Hoch- u. Niederdruck-Turbopumpen

von den

**kleinsten bis zu den grössten Leistungen mit horizontaler oder vertikaler Welle, für direkte Kupplung oder Transmissionsantrieb, in stationärer oder transportabler Ausführung**

für:

Wasserversorgungen von Städten, Gemeinden, Fabriken oder Einzelhäusern.  
Bergwerksabteufung und Wasserhaltung.  
Feuerlöschdienst.  
Kesselspeisung mit Elektromotor- oder Dampf-Turbinenantrieb.  
Tiefbrunnen und Bohrlöcher.  
Presswassererzeugung für Akkumulatoren und Holzschleifer.  
Speicherkraftanlagen.  
Bewässerung und Entwässerung.  
Kanalisation.  
Kondensations- und Kühlanlagen.  
Spezialausführungen für Zirkulationsprozesse, Papierstoff, Maische, Schlamm etc.



Trinkwasserversorgung der Stadt Zürich. — Pumpstation Moos.

# GUSS-ASPHALT-ARBEITEN

für Hoch- und Tiefbau

erstellen mit aller Garantie für kunstgerechte und dem jeweiligen Zwecke angepasster Ausführung:

Tel. S. 21.08 **A. Schmid's Erben, Asphaltgeschäft, Zürich** Tel. S. 21.08

**Spezialbeton A.-G.**

vormals Karl Haug

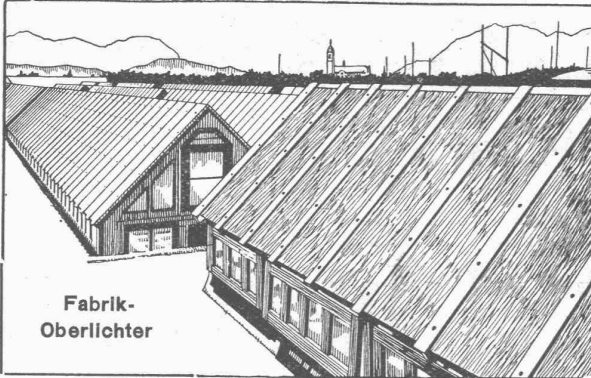


**Kunststeinwerke**

Staad, Kt. St. Gallen

Montierbare  
**Eisenbeton-  
Oberlichter**  
und  
**Fenster**

Einfach, doppelt und  
dreifach verglast



Fabrik-  
Oberlichter

Für alle  
Industrien,  
speziell für  
Feucht- und  
Säurebetriebe,  
Kühlräume etc.

Fix und fertig  
montiert

**Zentralheizungs-Fabrik**

**ALTORFER, LEHMANN & C<sup>IE</sup>**

Bern, Zofingen, St. Gallen, Luzern

erstellen seit 1899

**Zentralheizungen aller Systeme  
Sanitäre Anlagen**

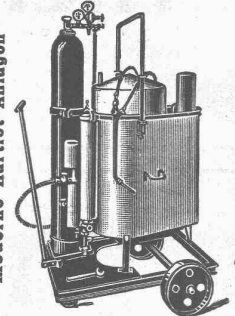
**Feuer- und explosions sichere Tankanlagen  
„AUTORÈVE“**

für alle feuergefährlichen Flüssigkeiten

**Continental  
Schweiss- und  
Schneid-Anlagen**

DAS NEUESTE!

Moderne Hartlötl-Anlagen



Dissoz-Schweiss-Anlagen

Grobstück-Apparat „Nova“  
50-80 mm Karbid-Körnung

✦ PATENT ✦

Erste Schweiz. Spezialfabrik  
Feinste Referenzen!

Verlangen Sie Katalog Nr. 85

Continental-Licht- und  
Apparatebau-Gesellschaft

Dübendorf-Zürich

Telephon: Dübendorf 16



Brauchen Sie

**Rolladen**

irgend welcher Art für  
Auto-Garagen, Schau-  
fenster, Tore u. Türen  
zu Magazinen u. Bu-  
reaux, ferner für Fen-  
stervon Villen, Verwal-  
tungsgebäuden etc., so  
wenden Sie sich an die

**HARTMANN & C<sup>IE</sup>.**

Fabrik für Stahlblech- und  
Holzrolladen

**Biel - Bienne**



VITRAL-KELLER-LICHTSCHACHT-  
PLATTEN

**Befahrbare Oberlichter aus Vitral-Pris-  
men in Gussrahmen, Glaseisenbeton.**

Begehbare Oberlichter für Dächer, Terrassen und Trottoirs.

**Glasbausteine für Wände.**

Größte Lichtdurchlässigkeit, reinweisses Glas, eigene Glashütte

**J. Louis Müller, Luzern**

(Telephon 4.22)

**Flottmann**

Lüftventilatoren



# PERSONEN- & WAREN-AUFZÜGE

nach  
bewährtem  
System

für jede Leistung und Betriebsart

Schweiz. Wagonsfabrik Schlieren A. G., Schlieren-Zürich

Telephon: Seltau 11.15  
Telegr.: Wagonsfabrik Schlieren