

Zeitschrift: Schweizerische Bauzeitung
Herausgeber: Verlags-AG der akademischen technischen Vereine
Band: 85/86 (1925)
Heft: 23

Werbung

Nutzungsbedingungen

Die ETH-Bibliothek ist die Anbieterin der digitalisierten Zeitschriften auf E-Periodica. Sie besitzt keine Urheberrechte an den Zeitschriften und ist nicht verantwortlich für deren Inhalte. Die Rechte liegen in der Regel bei den Herausgebern beziehungsweise den externen Rechteinhabern. Das Veröffentlichen von Bildern in Print- und Online-Publikationen sowie auf Social Media-Kanälen oder Webseiten ist nur mit vorheriger Genehmigung der Rechteinhaber erlaubt. [Mehr erfahren](#)

Conditions d'utilisation

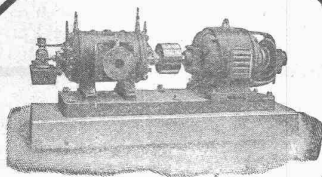
L'ETH Library est le fournisseur des revues numérisées. Elle ne détient aucun droit d'auteur sur les revues et n'est pas responsable de leur contenu. En règle générale, les droits sont détenus par les éditeurs ou les détenteurs de droits externes. La reproduction d'images dans des publications imprimées ou en ligne ainsi que sur des canaux de médias sociaux ou des sites web n'est autorisée qu'avec l'accord préalable des détenteurs des droits. [En savoir plus](#)

Terms of use

The ETH Library is the provider of the digitised journals. It does not own any copyrights to the journals and is not responsible for their content. The rights usually lie with the publishers or the external rights holders. Publishing images in print and online publications, as well as on social media channels or websites, is only permitted with the prior consent of the rights holders. [Find out more](#)

Download PDF: 22.02.2026

ETH-Bibliothek Zürich, E-Periodica, <https://www.e-periodica.ch>



Maschinenfabrik Burckhardt & Co. BASEL

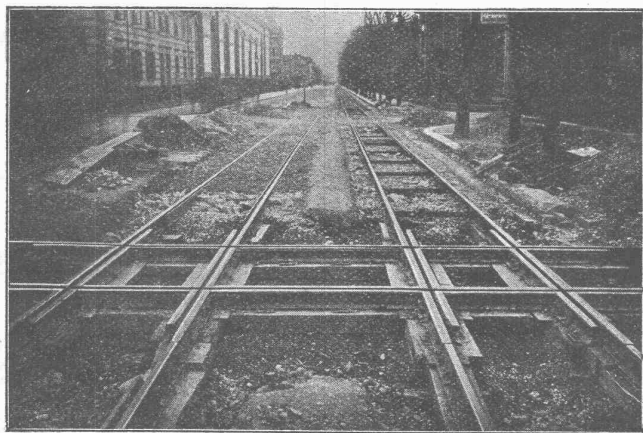
KOLBEN-UND ROTATIONS- KOMPRESSOREN

Riemenantrieb oder direkte
Kupplung mit Motoren, stationär
u. fahrbar, Druckluftbohrhämmer,
Komplette Druckluftanlagen.

ATELIER
RUDOLF
MOSSE

Walo Bertschinger

ZÜRICH, Hafnerstrasse 7



Kreuzung des Geleises der Lokomotivfabrik Winterthur mit
der Strassenbahn Winterthur-Töss

Spezialfirma für:

Geleisebau

Ständiges grosses **Lager** in
Normalbahn- und Fabrikgeleisen,
Weichen und Drehscheiben,
Geleiseneubau, Unterhalt, Repara-
turen.

Geleisebau-Werkstatt.

Abnormale Geleise-Anlagen

Submissions-Anzeiger

Termin	Auskunftsstelle	Gegenstand
9. Juni	Bureau des Chefmonteurs, Huttwil (Bern)	Sämtliche Bauarbeiten für eine neue Transformatorenstation
12. "	F. & H. Kötitzer, Baubureau, Bern	Innenarbeiten und Installationen zum Anbau des Schulhauses in Biglen
13. "	Abteilung für Elektrifikation S. B. B., Bern	Sicherungsarbeiten im Stollen des Kraftwerkes Rütom
15. "	Baubureau, Talstrasse 11, Zürich	Zimmer-, Spengler- und Dachdeckerarbeiten zum Neubau der Kantonalbank
15. "	Verwaltungsgeb. II, S. B. B., Bureau 41, Lausanne	Betonfundamente für die Tragwerke der Strecke Palézieux-Bern
20. "	Dienstgebäude im Brückfeld, Zimmer 177, Bern	Eisenkonstruktionen (260 t) für das Schaltheus des Kraftwerks Vernayaz
22. "	Bauabteilung S. B. B., Kasernenstr. 101, Zürich	Erstellung der neuen Thurbrücke aus Beton bei Schwarzenbach (Wil-Uzwil)

Expansit-Korksteinplatten

sind das einzig richtige Isoliermaterial für den Hochbau zum Wärme- und Feuerschutz.

Fabriklager bei

Wanner & Co. A.-G. in Horgen.

IMPRÄGNIERANSTALT UND SÄGEREI:



**SCHWEIZ-
GESELLSCHAFT FÜR
HOLZKONSERVIERUNG
A-G
ZOFINGEN**

Bahnschwellen

für Industriegeleise.

Holzpflaster

für Autogaragen, Werkstätten,
Fabrikräume.

Einfriedigungen

für Gärten und Fabrikareale
mit 10-jähriger Garantie.

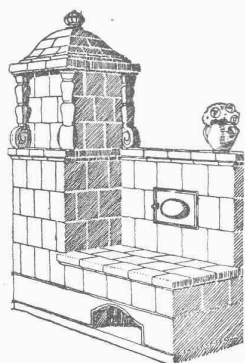
Imprägnierung mit Teeröl nach den
Vorschriften der Schweiz. Bundesbahnen.



**GEORG STREIFF & CO.
WINTERTHUR**

BAUMATERIALIEN

SPEZIALGESCHÄFT
FÜR KERAMISCHE
BODEN- u. WANDBELÄGE



Elektrisch heizbare Akkumulieröfen

in jeder Form und Grösse und für alle
Verhältnisse, unter Benützung des billigen
Nachtstroms, erstellen auf Grund lang-
jähriger Erfahrungen

FRITZ LANG & Co., ZÜRICH
Ofenfabrik

Staffelstrasse 5 Teleph. Selnau 26.83
Tramhaltestelle Utobridge

KITTLOSE GLASDÄCHER

System Zimmermann



WALTHER & MÜLLER
- BERN -

Erfindungs-Patente
Marken-Muster-
& Modell-Schutz im In- u. Ausland
H. KIRCHHOFER vormals
Bourry-Séquin & Co. ZÜRICH
1880
Gegründet

BAUMANN, KOELLIKER & Co., A.-G., ZÜRICH 1

BAHNHOFSTRASSE - FUSSLISTRASSE 4

Elektr. Spezial-Heizkörper für Speicheröfen - Elektr. Spezial-Antriebe

KORK

PLATTEN
SCHALEN
SCHROT

GEGEN: **KÄLTE**
WÄRME
SCHALL

KORKSTEINWERKE A.-G. **KÄPFNACH-HORGEN**

Hartschotterwerk

Inhaber: **H. GATTIKER-TANNER**, Rapperswil
empfiehlt seine anerkannt erstklassigen

PFLASTERSTEINE u. HARTSCHOTTER

Spezialhartschotter für Teerungen
Mauersteine, Flickschotter, Betonsand

Bureau **Mühlehorn**, Tel. 27 - Bureau **Rapperswil**, Tel. 103

Quinten-Mühlehorn



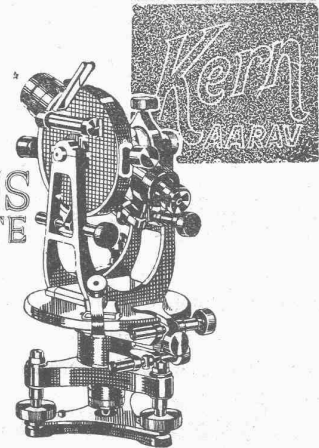
die anerkannt beste Anstrichfarbe für Innen- u. Aussen.
Hochglänzend und Matt.

Generalvertreter für die Schweiz:
C. Hässig, Dufourstrasse 53, Basel.

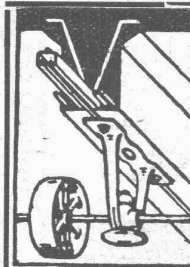


PRAZISIONS
INSTRUMENTE

für
Geodesie
Topographie
Astronomie



Kern & Cie AG. Aarau



D.K.G. Ankerschienen Transmissionsträger

sind einzige Mittel zur rationellen Befestigung von
Transmissionen, Rohrleitungen etc.
in modernen Industriebauten.

Verlangen Sie gefl. Katalog, Referenzliste und Preise.
Ware sofort ab Schweizerlager lieferbar.

J. Louis Müller, Luzern
(Telephon 4.22)

Isolier-Kronengrund mit Zusatz von Kronenweiss

isoliert alle Teerölfarben, Karbolineum, Anilin-
farben, verräucherte und verrusste Decken,
Rost-, Fett- und Schmutzflecken, Wasserränder
und dergl.

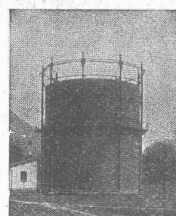
Kostenlose Anleitung erteilen:

Paul Jaeger Co., Zürich

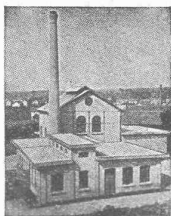
Selnastrasse 8

Oelfreie Grundiermittel-Gesellschaft

Telephon: Selnau 79.05

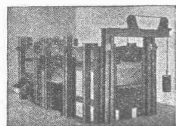


**E. Rothenbach
& Co.**
Ingenieur-Bureau f. moderne
Wärme-Technik
Bern

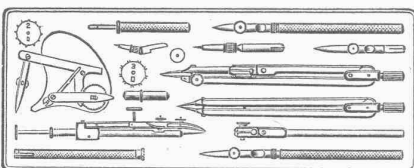


Ofen- u. Feuerungsbau
Für alle Industrien und
Brennstoffe
Kesseleinmauerungen
Kaminbau

Gaswerke
Neu- und Umbauten
mit Behälter und
Rohrnetz
Fern-Versorgungsanlagen



Einäscherungs - Anlagen
für Krematorien
Einführungs - Apparate



**„Pythagoras“
„Kern“
„Richter“**

Die besten Reisszeuge

finden Sie bis zu den grössten
Zusammenstellungen vorrätig bei

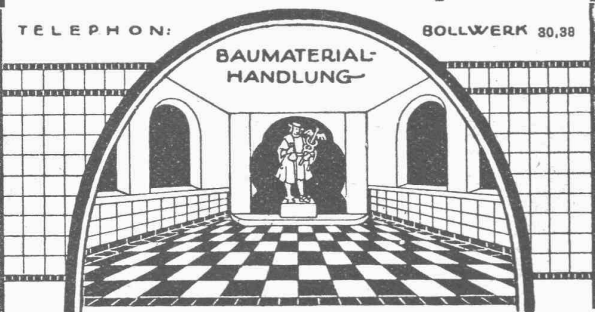
GEBRÜDER
SCHOLL
POSTSTRASSE 3 ZÜRICH

A. Wahlen & Cie., Bern

TELEPHON:

BOLLWERK 30,38

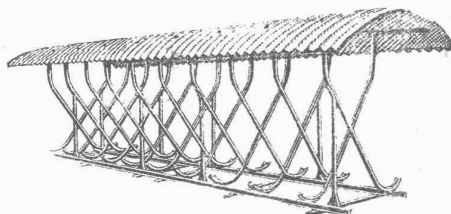
BAUMATERIAL-
HANDLUNG



SPEZIALITÄT:
Wand- und Bodenbelag

VELOSTÄNDER

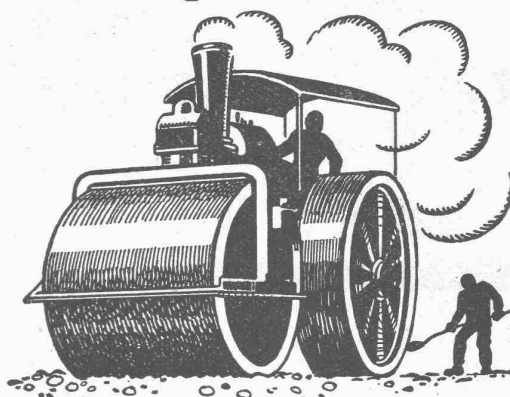
in ein- und doppelseitiger Ausführung



Verlangen* Sie Prospekte!

Hämmerle & Cie., Zofingen

Walzasphaltbeläge



**SCHWEIZ. STRASSENBAU-
UNTERNEHMUNG A.G.**

BERN

LAUPENSTR. 8

TEL.: BOLLWERK 34,33

ZÜRICH

STEINWIESSTR. 40

TEL.: H. 4381

LAUSANNE

PETIT-CHÊNE. 22

TEL.: 20.28

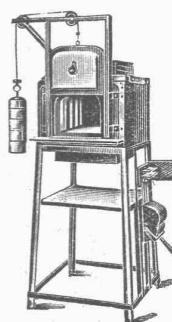
Transportable

Industrie-Öfen

der Firma

Deutsche Gold- und Silber-Scheldeanstalt
vormals Roessler, Tonwaren-Abtlg., Frankfurt a. M.

liefert



HELICO S. A.

2, rue des Terreaux

NEUCHÂTEL

„DOCOFER“

ist die zuverlässige

Rostschutzfarbe

Absolut **wetterfester, giftfreier, lichtächter** und infolge
seiner grossen Ausgiebigkeit **billiger** Anstrich für Brücken,
Geländer, Gasbehälter und Eisenkonstruktionen aller Art.
Von den Schweizerischen Bundes-Bahnen und Behörden anerkannt.

ALLEINFABRIKANTEN:

Hans Dold & Cie., Lack- u. Farben-Fabrik, Wallisellen.

Telephon No. 84

Neue kompressorlose

Deutzer-Dieselmotoren

Rohölverbrauch nur 170 gr per PS/Stunde.
Weitaus vorteilhafter als elektrische Kraft.

Zweitakt-Rohölmotoren

von 6 PS an.

Unübertroffene, einfache Konstruktion. Keine Ven-
tile, keine Zündapparate, keine Wassereinspritzung.

GENERAL-VERTRETUNG FÜR DIE SCHWEIZ

WÜRGLER, MANN & Co.

ZÜRICH-ALBISRIEDEN

S II Heizkessel

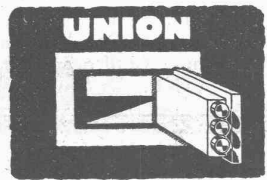
(System Strebel)
Serie II

und andere bewährte
Modelle

Radiatoren

Erstklassige
Ausführung.

Zent A. G. Bern



MAUERKASSEN

B. SCHNEIDER

UNION-KASSENFABRIK
Zürich 1, Gessnerallee 36
Verlangen Sie Prospekt No. 37

Für wetterfeste

FARBIGE FASSADEN

eignen sich nur die seit Jahrzehnten
bewährten

KEIM'schen MINERAL - FARBEN

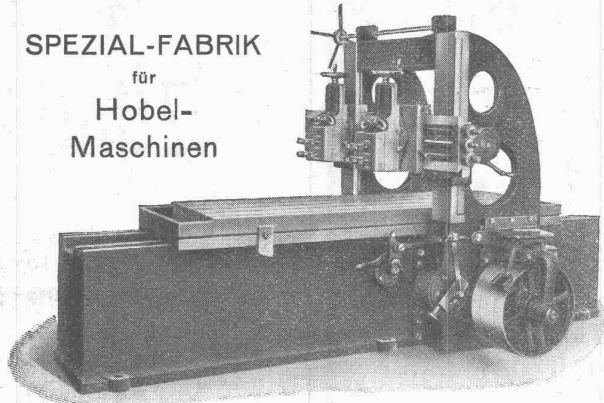
Prospekte und Auskunft durch das
Generaldepôt für die Schweiz:

CHR. SCHMIDT
Zürich, Hafnerstr. 47
Telephon: Selnau 39.16



Reichle & Knödler, Heilbronn a. N.

SPEZIAL-FABRIK
für
Hobel-
Maschinen



Alfr.
Schmidweber's Erben A.-G.
Dietikon - ZÜRICH - Luzern

Innen- und Aussendekorationen
in poliertem Marmor und Granit

H. Röttinger, Zürich 1
Glasmalerei

Telephon Selnau 69.11 Gegr. anno 1845 Oetenbachstrasse 13

Spezialität: Kirchenfenster, Wappenscheiben
Restaurieren antiker, wertvoller Glasgemälde

HOHLSTEINDECKEN
PATENT WÖRNER

FÜR ALLE BAUTEN

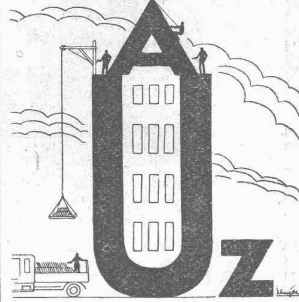
BAUER & ALBRECHT

Ingenieurbureau

Zürich 1

Maneggplatz 3 - Tel. S. 80.78

WALLISER- SCHIEFER



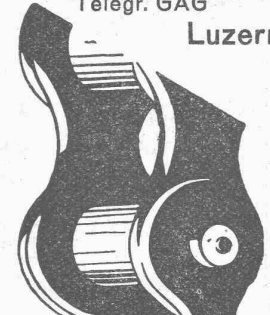
die vorzügliche
Bedachung.

Seit Jahrzehnten bewährt
1. a. Referenzen.

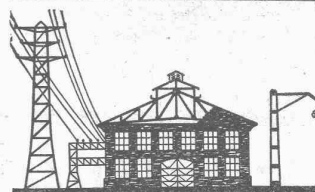
A. Ulrich Zürich
Stockerstrasse 37

Gelenkkettenfabrik

Teleph. 16.96
Telegr. GAG A.-G.
Luzern



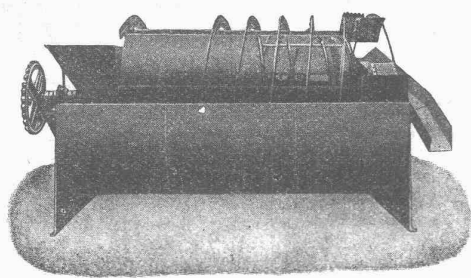
Gall'sche Ketten
Transmissionsketten
Auto- und Veloketten
Kettenräder und Zahnräder
in jeder Ausführung
Rasche und billige Bedienung



Eisen-Konstruktionen

HARTMANN & CIE.
BIEL - BIENNE

Constructions métalliques



Kies- u. Sandwäschen

baut als langjährige Spezialität

Excelsior Maschinenbau-Gesellschaft Stuttgart
Postschiessfach Nr. 2133 in Schaffhausen

EISENBETON

Holz- und Eisenkonstruktionen in Hoch- und Tiefbau

E. RATHGEB, DIPL.-ING.
INGENIEUR-BUREAU
Zürich

Telephon Hottingen 89.92 Stampfenbachstr. 63

Gerettet



durch die
feuersichere Imperial-Stahltür

Vereinigt die Vorzüge der Feuersicherheit, Stabilität und des gefälligen Aussehens. In hervorragender Weise von allen massgebenden deutschen Behörden und den Versicherungs-Gesellschaften als feuersicher anerkannt

Porta-Westfalika-Stahltür

Man verlange kostenlos Prospekte

Deutsche Metalltüren-Werke

August Schwarze, Brackwede i. W.
Berlin NW 7, Unter den Linden 39.

Vertreter f. d. Schweiz: FRITZ ZIEGLER, SCHAFFHAUSEN, Promadenstr. 27.

Flottmann

Luftkompressoren

INGENIEURBUREAU

G. SCHNEIDER, dipl. Ingenieur

Nachfolger von Dr. ing. Bertschinger

Bahnhofstrasse 57

Telephon: Selnau 81.16

ZÜRICH

Strassenbau, Wasserbau, Eisenbeton etc.

Projekte, Bauleitung, Gutachten

Treib-Riemen

BALATA

Wasser-Hosen Stiefel

Spezialhaus für Gummiwaren

Gummi-Maag

Bahnhofplatz ZÜRICH

Pressluft- u. Wasserschlänge

AT C. ANEN

Spiralschlänge Membranen

GESUCHT

Heizungs-Techniker

absolut selbständig arbeitend und mit den technischen Neuerungen vertraut, für Bureau und Reisen. Anmeldungen mit Gehaltsansprüchen und Angabe der bisherigen Tätigkeit unter Chiffre Z J. 1630, befördert **Rudolf Mosse, Zürich.**

Cliche's
für Buchdruck
Armbruster & Söhne
Zürich
Ob. Zölle
Tel. Hott. 63 65

Stellen-Ausschreibung

Infolge Rücktritt des bisherigen Inhabers wird die Stelle eines

Kantons - Ingenieurs

des Kantons Luzern auf 1. Oktober nächsthin zur Wiederbesetzung ausgeschrieben.

Verlangt werden abgeschlossene Hochschulbildung und praktische Erfahrung im Strassen- und Wasserbau. Die Bewerber haben sich insbesondere über ausreichende theoretische und praktische Kenntnisse betr. die modernen Strassenunterhaltungsmethoden auszuweisen.

Anmeldungen unter Bekanntgabe des Studienganges und der praktischen Tätigkeit sind unter Beilage von Zeugnissen und Referenzen bis **20. Juni** zu richten an das

Baudepartement des Kantons Luzern.

Neu- und Umbauten der Zürcher Kantonalbank in Zürich.

Folgende Arbeiten werden hiemit zur öffentlichen Konkurrenz ausgeschrieben:

1. Zimmerarbeiten;
2. Spenglerarbeiten;
3. Dachdeckerarbeiten;
4. Sanitäre Installationen.

Pläne, Bedingungen und Eingabeformulare können vom 2. Juni d. J. an eingesehen bzw. bezogen werden in unserem Baubureau, Talstrasse No. 11, Zürich 1.

Angebote sind bis spätestens am **15. Juni** mit der Aufschrift: „Offerte für die Neu- und Umbauten in Zürich“, dem **Präsidium der Zürcher Kantonalbank in Zürich** einzureichen.

Zürich, den 25. Mai 1925.

ZÜRCHER KANTONALBANK.

Haupt & Ammann, ZÜRICH
 Warmwasserheizung
 vom Kachelofen aus
 Ist die idealste und rationellste Heizung für einzelne
 Etagen und kleinere Villen.
 Ingenieur-Besuch, Projekte und
 Kostenberechnungen gratis.
 Langjährige Erfahrung. — Prima Referenzen.



Patent-Verkauf od. Lizenz-Abgabe.

Die Inhaber der schweizerischen Patente Nr. 61054 vom 8. Mai 1912, betreffend:

„Stossaufnehmende Kuppelung für Maschinenelemente“ und Nr. 97198 vom 31. Mai 1921, betreffend:

„Anfahrmechanismus mit Fussbetätigung an Motorfahrrädern und dergl.“, wünschen die Patente zu verkaufen, in Lizenz zu geben oder anderweitige Vereinbarungen für die Fabrikation in der Schweiz einzugehen.

Anfragen befördert H. Kirchhofer, vorm. Bourry-Séguin & Co., Ingenieur- u. Patentanwaltsbureau Löwenstrasse 51, Zürich 1.

Mitteldruck- Zentrifugal-Pumpe «SULZER»

80 Sekundenliter leistend, 250 mm l. W., mit direkt gekuppeltem Elektromotor, 100 PS komplet mit Zutat, nur während ca. zwei Monaten im Betriebe gestanden und so gut wie neu, wird bedeutend unter Anschaffungskosten abgegeben. — Anfragen erbeten unter Chiffre Z. H. 1591 an

Rudolf Mosse, Zürich.

**SAURER
LASTWAGEN**
 2, 3, 4 und 5 Tonnen
 mit und ohne Kippvorrichtung,
 gebraucht,
 durchrevidiert,
billig abzugeben.
 Offert. erb. unt. Chiff. W. 1914
 an Publicitas St. Gallen.

INGENIEUR liquidiert seine
Bücher
 auf dem gesamten Gebiete des
 Ingenieurwesens. — Gefl. Preis-
 liste verlangen unter Chiffre Z.
 C.1653 an Rudolf Mosse, Zürich.

INGENIEUR

mit langjähriger, technischer, administrativer und kommerzieller Tätigkeit, juristisch gebildet, sprachkundig, wünscht in Unternehmung, technisches Bureau, Verwaltung, Patentbureau etc. einzutreten. Spätere finanzielle Beteiligung. Beste Referenzen. — Gefl. Offerten unter O. F. 5346 L. an Orell Füssli-Annoncen, Lausanne.

Bauzeichner
 sucht Stelle, bescheidene Ansprüche. Offerten unter Chiffre Z. S. 1600 befördert

Rudolf Mosse, Zürich.

Bautechniker,
 23jährig, mit Bau- und Bureau-
 praxis, sucht per sofort oder
 später Anfangsstelle mit bescheidenen
 Ansprüchen, auf Architekturbureau.
 Offerten unter Chiffre Z. B. 1623 an

Rudolf Mosse, Zürich.

JAK. MEYER
 S. I. A.
 DIPL. INGENIEUR &
 GRUNDBUCHGEOMETER
 TEL. 6
 ADLISWIL ZCH.

Gesucht
 zu sofortigem Eintritt, junger,
 tüchtiger

Bautechniker

für Bureau und Bauplatz. — Offerten mit Gehaltsansprüchen an
 Albert Zeyer, Arch., B. S. A.,
 Triengen.

ARCHITEKT

E. T. H.; theoretisch und praktisch
 gut geschult und reichlich erfahren,
 vollkommen selbständig, sucht per
 sofort für 4—5 Monate entsprechenden Posten
 in Zürich od. Vorort. Gefl. Angebote
 erbeten unter Chiffre Z. E. 1531 an
 Rudolf Mosse, Zürich.

Architekt

E. T. H., mit mehrjähriger In-
 und Auslandpraxis
sucht Stelle.
 Gefl. Offerten unter Chiffre Z. O.
 1654 an Rudolf Mosse, Zürich.

Gaswerk der Stadt Zürich.

Ausschreibung der Arbeiten für die Gasversorgung Opfikon.

Ueber die Ausführung der Arbeiten für die Gasversorgung der Gemeinde Opfikon wird Konkurrenz eröffnet. Die Ausschreibung umfasst:

Ca. 9300 lfm Grabarbeiten,

Legung von ca. 7800 m Stahlrohre von 60 bis 100 mm,

Ausführung von ca. 150 Zuleitungen und

Bau von zwei Betonschächten für Druckregleranlagen.

Pläne und Bedingungen können täglich von 10 bis 12 Uhr beim Gaswerk Zürich, Bureau 64, Beatenplatz 1, eingesehen werden. Die Vergebung kann auch in Losen erfolgen.

Angebote sind bis zum 10. Juni 1925, abends 6 Uhr, verschlossen und mit der Aufschrift „Gasversorgung Opfikon“ versehen, dem Vorstand des Bauwesens II, Bahnhofquai 5, Zürich einzusenden. Die Eröffnung der Offerten erfolgt am 11. Juni, 3 Uhr.

Zürich, den 30. Mai 1925.

Direktion des Gaswerkes.

Concours de travaux

La DIRECTION DE LA BANQUE POPULAIRE SUISSE met en soumission les travaux suivants à exécuter dans son nouvel immeuble, avenue de la gare à FRIBOURG:

- Fourniture et pose des revêtements en faïence,
- Fourniture et pose des carrelages en gris cérame et en dalles de Solnhofen,
- Fourniture et pose des linoleums,
- Fourniture et pose des parquets.

Les formulaires de soumission sont à la disposition des intéressés au bureau des soussignés, Boulevard de Pérolles, No. 61 à Fribourg et les devis devront être adressés à Mr. PAUL BLANCPAIN, Président de la commission de construction, jusqu'au LUNDI 15 JUIN A 18 H DU SOIR.

L. HERTLING & E. DEVOLZ
 ARCHITECTES.

Eisenbetonbalken

Leichtes Gewicht - Billiger Preis
 Sofort lieferbar

Ortigonbalkenfabrik
Brenneisen & Co. - Weesen

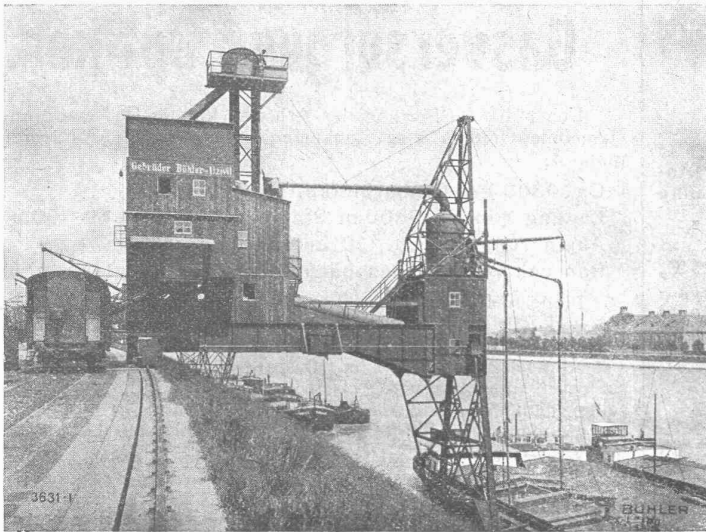
Gesucht

auf das Konstruktions-Bureau eines Fabrikations-Geschäftes
 jüngerer, tüchtiger

Heizungs-Ingenieur (Techniker)

der auch vom Elektrischen etwas versteht und guter Zeichner und Akquisiteur ist, zur Entlastung des Chefs. Lebensstellung. Eintritt nach Vereinbarung. Genaue Offerten mit Zeugniskopien und Angabe der Salaisansprüche erbeten unter Chiffre Z. M. 1671 an
 Rudolf Mosse, Zürich.

GEBRÜDER BÜHLER UZWIL



Pneumatischer Getreideheber, ausgeführt von Gebrüder Bühler, für eine Stundenleistung von 70 bis 80,000 kg Weizen, geliefert für das Schiffsahrtsamt des Kantons Basel-Stadt für den Rheinhafen Basel-St. Johann

Pneumatische u. mechanische
**Transport-
Anlagen**
für Schütt- und Stückgüter

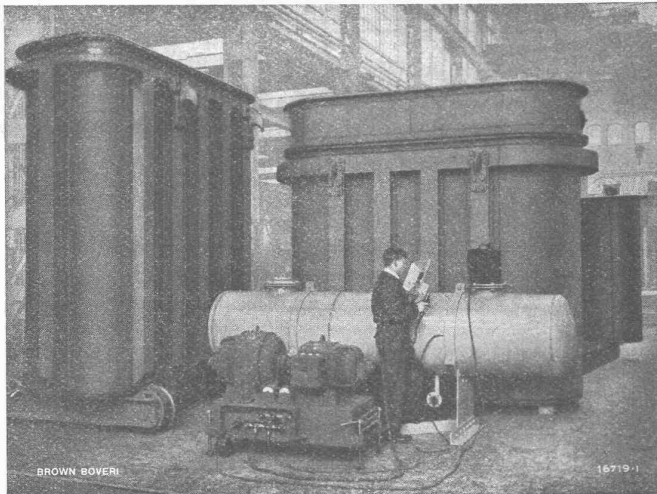
Kesselbekohlungs-Anlagen

Pneumat. Entschlackungs-
und Entaschungs-Anlagen

Bau von Silos und Speichern

Mechanisieren Sie Ihre Handtransporte!

B B C



Mit Brown Boveri Lichtbogen-Schweißgruppen
elektrisch geschweißte Groß-Transformatorenkessel.

Lichtbogen Schweißgruppen

Bauart Brown Boveri

*Qualitativ höchststehende Schweiß-
nähte*

Größte Wirtschaftlichkeit

Einfache, gefahrlose Bedienung

*Feinstufige Regulierbarkeit des
Schweisstromes an der Schweiß-
stelle selbst*

*Verwendung vorhandener Antriebs-
kraft*

Kurzschlussicherheit

A.G. BROWN, BOVERI & C^{IE} BADEN (SCHWEIZ)

Verkaufsbureaux: Baden, Basel, Bern, Lausanne