

**Zeitschrift:** Schweizerische Bauzeitung  
**Herausgeber:** Verlags-AG der akademischen technischen Vereine  
**Band:** 85/86 (1925)  
**Heft:** 21

## Werbung

### Nutzungsbedingungen

Die ETH-Bibliothek ist die Anbieterin der digitalisierten Zeitschriften auf E-Periodica. Sie besitzt keine Urheberrechte an den Zeitschriften und ist nicht verantwortlich für deren Inhalte. Die Rechte liegen in der Regel bei den Herausgebern beziehungsweise den externen Rechteinhabern. Das Veröffentlichen von Bildern in Print- und Online-Publikationen sowie auf Social Media-Kanälen oder Webseiten ist nur mit vorheriger Genehmigung der Rechteinhaber erlaubt. [Mehr erfahren](#)

### Conditions d'utilisation

L'ETH Library est le fournisseur des revues numérisées. Elle ne détient aucun droit d'auteur sur les revues et n'est pas responsable de leur contenu. En règle générale, les droits sont détenus par les éditeurs ou les détenteurs de droits externes. La reproduction d'images dans des publications imprimées ou en ligne ainsi que sur des canaux de médias sociaux ou des sites web n'est autorisée qu'avec l'accord préalable des détenteurs des droits. [En savoir plus](#)

### Terms of use

The ETH Library is the provider of the digitised journals. It does not own any copyrights to the journals and is not responsible for their content. The rights usually lie with the publishers or the external rights holders. Publishing images in print and online publications, as well as on social media channels or websites, is only permitted with the prior consent of the rights holders. [Find out more](#)

**Download PDF:** 09.04.2026

**ETH-Bibliothek Zürich, E-Periodica, <https://www.e-periodica.ch>**

A.-G. der  
Maschinenfabrik  
von

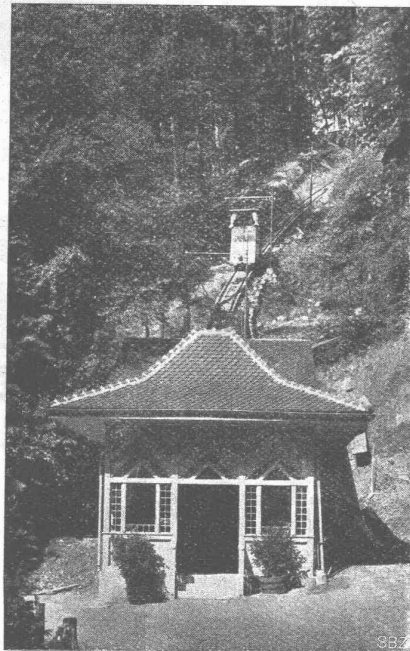
# Theodor Bell & Cie.

Kriens-Luzern

Gegründet 1855

## Drahtseil-

Geleise-Seilbahnen  
für  
Personen- und Güterbeför-  
derung  
Seilbahnen für Material- und  
Rohrtransporte

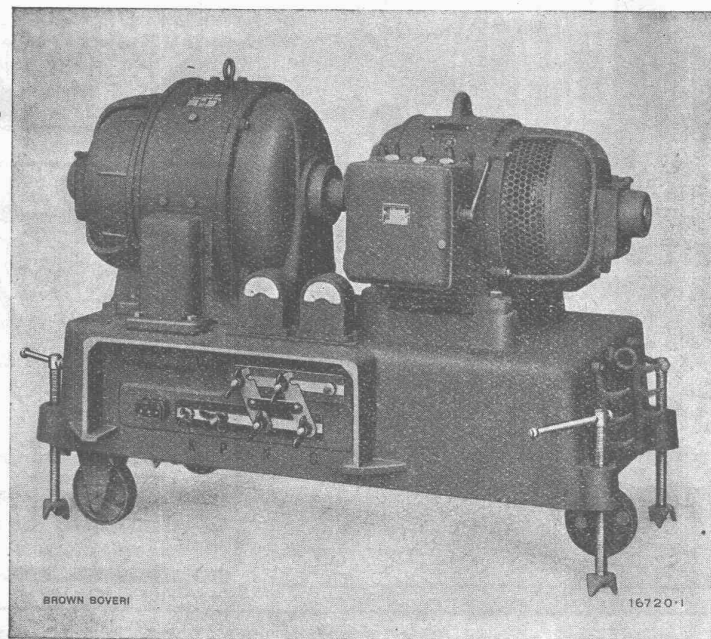


Drahtseilbahn Harissenbucht-Fürigen am Vierwaldstättersee  
Ein-Mann-System (Fernsteuerung)  
Untere Station, Wagen unterwegs

## Bahnen

Leichte Seilbahnen  
mit nur  
Ein-Mann Bedienung  
Seilbahnen  
für Spezialzwecke

# BB C



## Lichtbogen Schweißgruppen

Bauart Brown Boveri

*Qualitativ höchststehende Schweiß-  
nähte*

*Größte Wirtschaftlichkeit*

*Einfache, gefahrlose Bedienung*

*Feinstufige Regulierbarkeit des  
Schweisstromes an der Schweiß-  
stelle selbst*

*Verwendung vorhandener Antriebs-  
kraft*

*Kurzschlussicherheit*

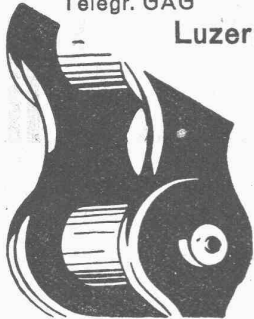
**A.-G. BROWN, BOVERI & C<sup>IE</sup> BADEN (SCHWEIZ)**  
Verkaufsbureaux: Baden, Basel, Bern, Lausanne

## Submissions-Anzeiger

Termin	Auskunftstelle	Gegenstand
27. Mai	Brückenbaubureau S. B. B., Zürich	Eisenkonstruktion für die neue Brücke über den Linthescherkanal bei Weesen
30. "	A. Schneider, Arch., Glarus	Sämtliche Bauarbeiten zur Schulhaus-Erweiterung in Rütli (Glarus)
30. "	Hochbaubureau S. B. B., Zürich	Versch. Bauarbeiten zur Vergrößerung des Güterschuppens in Zürich-Letten
30. "	Bureau Centralbahnstrasse 16, II., Basel	Bau der Hardstrasse-Ueberführung über die Verbindungsbahn
4. Juni	Bureau für Elektrifikation S. B. B., Zürich	Lieferung der Fahrleitungs-Tragwerke f. d. Strecke Zürich-Meilen-Rapperswil
8. "	Tiefbaubureau S. B. B., Kasernenstr. 103, Zürich	Unterbauarbeiten für die Geleisehebung zwischen Turgi und Brugg

### Gelenkkettenfabrik

Teleph. 16.96  
Telegr. GAG A.-G.  
Luzern



Gall'sche Ketten  
Transmissionsketten  
Auto- und Veloketten  
Kettenräder und Zahnräder  
in jeder Ausführung  
Rasche und billige Bedienung



### VEREINIGTE DRAHTWERKE A.G. BIEL

EISEN & STAHL  
BLANK & PRÄZIS GEZOGEN, RUND, VIERKANT, SECHSKANT & ANDERE PROFILE  
SPEZIALQUALITÄTEN FÜR SCHRAUBENFABRIKATION & FAÇONDEREHEI  
BLANKE STAHLWELLEN, KOMPRIMIERT ODER ABGEDREHT  
BLANKGEWALZTES BANDEISEN & BANDSTAHL  
BIS ZU 300<sup>mm</sup> BREITE  
VERPACKUNGS-BANDEISEN

GROSSER AUSSTELLUNGSPREIS SCHWEIZ. LANDESAUSSTELLUNG BERN 1914



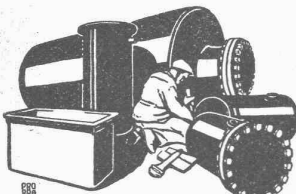
### Brauchen Sie Rolladen

irgend welcher Art für  
Auto-Garagen, Schau-  
fenster, Tore u. Türen  
zu Magazinen u. Bu-  
reaux, ferner für Fen-  
ster von Villen, Verwal-  
tungsgebäuden etc., so  
wenden Sie sich an die  
**HARTMANN & CIE.**  
Fabrik für Stahlblech- und  
Holzrolladen  
**Biel - Bienne**

### Rissfreie

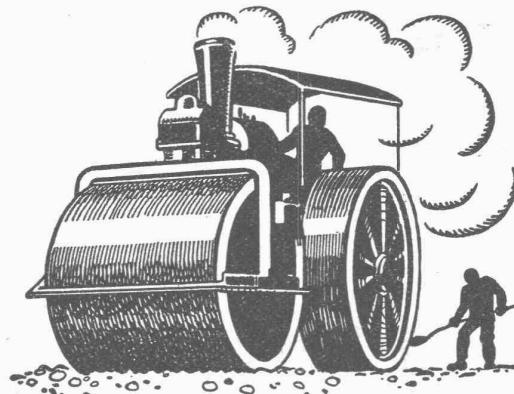
schalldämpfende, solide  
billige Gipsdecken er-  
zielen Sie mit unserem  
prima Schilfrohwergewebe  
dicht und doppelt.  
Anwendung unter Holz-  
balken, Eisenbeton etc.  
Offerten und Muster  
umsonst.

Vereinigte Schilfwereien  
ZÜRICH, Peterstr. 20  
Telephon Selnau 78.28



Blechwaren - Fabrik  
& Apparatebau - Anstalt  
**sch. Bertrams**  
Dogesenstr. Basel Telefon 1196

### Kleinsteinpflasterungen



### SCHWEIZ. STRASSENBAU- UNTERNEHMUNG A.G.

BERN

LAUPENSTR. 8

TEL.: BOLLWERK 34.33

ZÜRICH  
STEINWIESSTR. 40  
TEL.: H. 4381

LAUSANNE  
PETIT-CHÊNE. 22  
TEL.: 2.028

### Flottmann

Pressluftanlagen

Erfindungs-Patente  
Marken-Muster-  
& Modell-Schutz im In- u. Ausland  
**H. KIRCHHOFER** vormals  
Bourry-Séguin & Co., ZÜRICH  
1880  
Gegründet

**ELEKTRO**  
REPARATUREN  
jeder Art, prompt & gewissenhaft  
**KAEGI & EGLI**  
ZÜRICH  
Telephon  
S. 10.54

### DEMAG



Welt-

Marke

### Elektro - Züge

500-5000kg Tragkraft  
Die besten Hebezeuge für  
alle Betriebe.

liefert ab Lager Basel

**G. Bäumlín, Luzern**  
Ingenieur, S. I. A.

# LICHTPAUSPAPIERE

für alle Verfahren, liefern am vorteilhaftesten, jederzeit frisch

**Bern, A. Messerli's Erben, Zürich**

**KORK** PLATTEN  
SCHALEN  
SCHROT

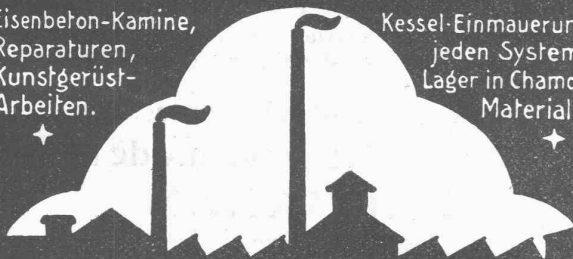
GEGEN: **KÄLTE**  
**WÄRME**  
**SCHALL**

KORKSTEINWERKE A.-G. **KÄPFNACH-HORGEN**

**KAMIN & FEUERUNGSBAU**

Eisenbeton-Kamine,  
Reparaturen,  
Kunstgerüst-  
Arbeiten.

Kessel-Einmauerungen  
jeden Systems,  
Lager in Chamotte-  
Materialien



**LITZLER & CO.**

Inselstrasse 61. **BASEL** Tel. Birsig 2067

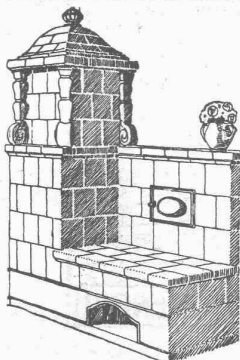
BEWAHRTER

**Euböolith**

**BELAG**

SEIT 25 JAHREN ÜBER 8000000 m<sup>2</sup> AUSGEFÜHRT  
**EUBÖOLITHWERKE A.-G. OLTEN**

**Cliche's** Armbruster & Söhne  
für Buchdruck Ob. Zäune **Zürich**  
Tel. Hott. : 63 65

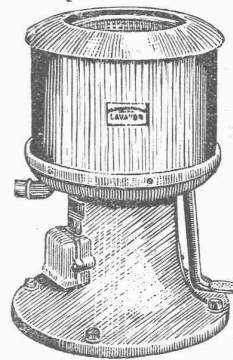


**Elektrisch heizbare  
Akkumulieröfen**

in jeder Form und Grösse und für alle  
Verhältnisse, unter Benützung des billigen  
Nachtstroms, erstellen auf Grund lang-  
jähriger Erfahrungen

**FRITZ LANG & Co., ZÜRICH**  
Ofenfabrik

Staffelstrasse 5 Teleph. Selnau 26.83  
Tramhaltestelle Utobücke



**LAVATOR**

Wäsche - Zentrifugen  
Qualitäts - Fabrikate  
Gratis-Prospekte

**Ad. Schulthess & Co.**

Fabrik für neuzeitliche Wäscherei - Einrichtungen  
Zürich 8, Mühlebachstrasse 62/64.

**„ILRIN“**

das elektrische Tageslicht

ist technisch und hygienisch die vollkommene Beleuchtungsart für  
Arbeits-, Fabrikations- und Verkaufsräume jeder Art und Branche.  
Gleichmässige, blendungsfreie u. farbenrichtige Beleuchtung.

Generalvertretung des Originalreinlichtes „ILRIN“:

Ingenieur-Bureau **KIEFER & LUDWIG** vorm. Emil Kiefer  
Tel.: Selnau 27.87 ZÜRICH 2 Gotthardstrasse 62

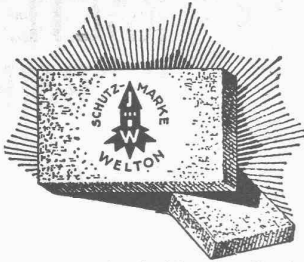
**Kronengrund  
härtet  
klebende Anstriche**

**PAUL JÄGER & Co.**

Oelfreie Grundiermittel - Gesellschaft

Tel.: Selnau 79.05 ZÜRICH Selnaustrasse 8

(Ausführliche Anleitung wird jeder Sendung beigelegt.)



# Bauen Sie mit der Welton-Platte

Sie ist hochisolierend, leicht, mörtelbindend, tragfest, nagelbar, wetter- u. vombeständig  
Zu Hintermauerungen, Scheidewänden, Verschalungen etc. bereits 120 000 m<sup>2</sup> verwendet

## VERBAND SCHWEIZ. WELTONFABRIKANTEN:

Verfahren patentiert in allen Staaten  
Schutzmarke eingepflegt in alle Platten

Weibel & Co., Gloten-Sirnach  
(Thurgau)

Widmer Söhne, Zofingen  
(Aargau)

A. Gamma, Gurtellen u. Zürich  
(Fabrik in Flüelen)

Offerten zur Ausübung von Erfindungspatenten

## IMER & DE WURSTEMBERGER vormals E. IMER-SCHNEIDER INGENIEUR GENÈVE

Die Inhaber folgender schweizerischer Patente wünschen mit schweizerischen Fabrikanten bezw. Interessenten in Verbindung zu treten und sind gerne bereit, Lizenzen zu erteilen oder die Patente zu verkaufen.

- No. 68996 vom 8. Juni 1914, **Société Chimique des Usines du Rhône** und Zusatz No. 71991 vom 8. Juni 1915, auf: „Verfahren zur Herstellung eines Celluloseacetates“.
- No. 78106 vom 13. Juni 1917, **Société Chimique des Usines du Rhône**, auf: „Verfahren zur gleichzeitigen Herstellung von Essigsäureanhydrid und Acetaldehyd“.
- No. 90590 vom 4. Juni 1920, **Société Chimique des Usines du Rhône** und Zusatz No. 96144 vom 19. April 1921, auf: „Verfahren zur Darstellung von n-A Butyläther der p-Aminobenzoesäure“.
- No. 94729 vom 20. Mai 1920, **Bert Clews** und **Holger Magnus Petersen**, auf: „Verfahren für die Herstellung von Dichtungssegmenten aus einem Stück mit doppelter Windung“.
- No. 95717 vom 16. Mai 1919, **Variable Pumps & Motors Limited**, auf: „Rotationsmaschine, welche entweder als Pumpe oder als Motor dienen kann“.
- No. 101032 vom 17. Mai 1922, **The British Lighting & Ignition Co., Limited** of B. L. J. C. Works & **Ernest Owen Turner**, auf: „Zündmagnet“.
- No. 101477 vom 17. Mai 1922, **The British Lighting & Ignition Co., Limited** of B. L. J. C. Works & **Ernest Owen Turner**, auf: „Joch für feststehenden Anker für Zündmagnete mit rotierendem Dauermagnet“.
- No. 101871 vom 15. Mai 1922, **The Mullard Radio Co., Ltd.**, auf: „Molekularpumpe“.
- No. 104895 vom 15. Mai 1923, **Arturo Fortini**, auf: „Vorrichtung zum raschen Entladen von Kraftfahrzeugen mit kippender Brücke“.
- No. 107655 vom 17. Mai 1923, **Donald Macadie**, auf: „Elektrisches Messinstrument mit beweglicher Spule“.
- No. 107952 vom 19. Mai 1923, **Donald Macadie**, auf: „Maschine zur Herstellung von Wicklungen“.

Gefällige Offerten oder Vorschläge werden durch Herren **Imer & de Wurstemberger, vormals E. Imer-Schneider, Ingénieur-Conseil, 59, Rue du Stand, Genève**, weiterbefördert.

## LA SOUDURE ELECTRIQUE AUTOGENE S.A. BRUXELLES

Die umhüllten Elektroden S. E. A. ergeben:

1. sehr gute Schweissungen auf Guss, Eisen, Stahl, besondere Stähle, Kupfer etc. — Sie dürfen mit sämtlichen anderen Elektroden verglichen werden;
2. durch ihre Preise, eine Sparsamkeit von 100 %.

Die Maschinen und Schweissapparate, für Gleichstrom und Wechselströme weisen die letzten Vervollkommnungen auf, bei niedrigsten Preisen.

GENERAL-VERTRETUNG FÜR DIE SCHWEIZ:

**Prélaz - Dépôt T. L., Avenue de Morges  
LAUSANNE**  
(Eigene Schweiss-Werkstätten)

## „DOCOFER“

ist die zuverlässige

## Rostschutzfarbe

Absolut **wetterfester, giftfreier, lichtächter** und infolge seiner grossen Ausgiebigkeit **billiger** Anstrich für Brücken, Geländer, Gasbehälter und Eisenkonstruktionen aller Art. Von den Schweizerischen Bundes-Bahnen und Behörden anerkannt.

ALLEINFABRIKANTEN:

**Hans Dold & Cie., Lack- u. Farben-Fabrik, Wallisellen.**  
Telephon No. 84

INGENIEUR-BUREAU

## Alfred Frick

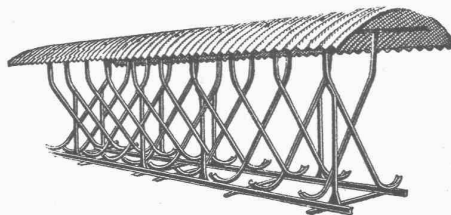
Bürglistr. 28 ZÜRICH 2 Tel. Sel. 44.29

Strassen-, Wasser-  
und Eisenbahnbau



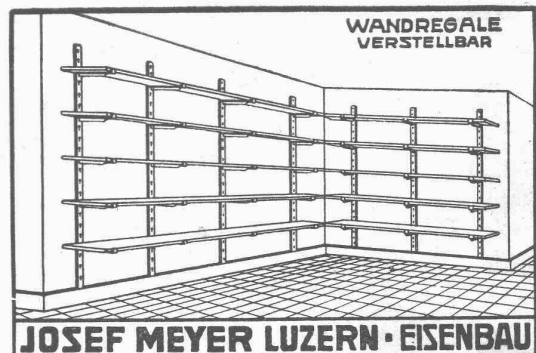
## VELOSTÄNDER

in ein- und doppelseitiger Ausführung



Verlangen Sie Prospekte!

**Hämmerle & Cie., Zofingen**



JOSEF MEYER LUZERN · EISENBAU



**B·A·G**  
DIFFUSOREN

sind als die ideale und beste  
Befeuchtung für Büros, Schulen,  
öffentliche Gebäude & Schaufenster

weltbekannt  
**B·A·G**  
BRONCEWARENFABRIK A.G.  
**TURGI**

Verkaufsbüros und Lager in  
Zürich: Kaspar Escherhaus,  
Paris: 39, Quai Bourbon  
Brüssel: 32, Rue de Fassart,  
Mailand: 17, Via Pflinio  
London: 37, Tottenham Street SW1  
Manchester: British B.A.G. Ltd.

**A.-G. KUMMLER & MATTER**  
**AARAU**  
FABRIK ELEKTR. HEIZ- U. KOCH-APPARATE „K & M“

\* \*  
\* \*

Elektrische  
**Heisswasser-Speicher**  
in allen Grössen; mehrere Tausend im Betrieb.

**Elektr. Kochherde**  
in vorzüglicher, bewährter Ausführung.

**Kontaktleitungen elektr. Bahnen**  
**Hochspannungsleitungen**  
**Feuerverzinkerei**

PROJEKTE **BERECHNUNGEN**

**EISEN**  
**KONSTRUKTION**  
KITTLOSE  
GLASBEDACHUNGEN  
BAU- & KUNST-  
SCHLOSSERARBEITEN  
**GEBR. TUCHSCHMID**  
**FRAUENFELD**

PERSONEN-  
u. LASTEN-  
**AUFZÜGE**  
KRANEN  
FLASCHENZÜGE  
MOTOREN  
1/100=60 PS

**SCHINDLER & CO**  
LUZERN  
GEGRÜNDET  
1874

**Z**  
**E**  
**N**  
**T**

**Boiler**

sind unübertroffen.  
**Zent A.-G. Bern**

**Patent-Verkauf**  
**od. Lizenz-Abgabe.**

Die Inhaberin des schweizerischen Patentes No. 106249 vom 24. März 1923, betreffend:

„Sicherheitsvorrichtung zum Auswerfen des Aufnahmepers von Sprechmaschinen“,

wünscht das Patent zu verkaufen, in Lizenz zu geben oder anderweitige Vereinbarungen für die Fabrikation in der Schweiz einzugehen.

Anfragen befördert H. Kirchofer vormals Bourry-Séquin & Co., Ingenieur- u. Patentanwaltsbureau in Zürich 1, Löwenstr. 51.

**Elektrohängezüge HERCO**

Fest an Oese, fahrbar elektrisch u. von Hand  
**Das Ideal in Bauart, Bedienung, Leistung und Sicherheit.**  
Elektrifizierung von Handkränen, Elektrohängebahnen, Elektrokräne, Sicherheitswinden und Aufzüge.  
Beratung und Prospekte kostenlos.  
**Herzog & Co., Egnach**  
Maschinen-Fabrik

**Haupt & Ammann, ZÜRICH**

**Warmwasserheizung vom Kachelofen aus**

ist die idealste und rationellste Heizung für einzelne Etagen und kleinere Villen.  
Ingenieur-Besuch, Projekte und Kostenberechnungen gratis.  
Langjährige Erfahrung. — Prima Referenzen.

**Patent-Verkauf**  
**od. Lizenz-Abgabe.**

Der Inhaber des schweizerischen Patentes Nr. 71161 vom 3. Mai 1915, betreffend:

„Verfahren zur Herstellung von Portlandzement“, wünscht das Patent zu verkaufen, in Lizenz zu geben oder anderweitige Vereinbarungen für die Fabrikation in der Schweiz einzugehen.

Anfragen befördert H. Kirchofer vormals Bourry-Séquin & Co., Ingenieur- u. Patentanwaltsbureau in Zürich 1, Löwenstr. 51.

**Pressluftwerkzeuge „Atlas“**

Ersatzteile stets am Lager

**NOTZ & Co., BIEL**

**Patent-Verkauf od. Lizenz-Abgabe.**

Die Inhaber der schweizerischen Patente Nr. 64543 vom 28. Februar 1913 und Nr. 67944 vom 27. März 1914, betreffend:

„Getrieberad“,

wünschen die Patente zu verkaufen, in Lizenz zu geben oder anderweitige Vereinbarungen für die Fabrikation in der Schweiz einzugehen.

Anfragen befördert **H. Kirchofer**, vorm. Bourry-Séquin & Co., Ingenieur- u. Patentanwaltsbureau Löwenstrasse 51, Zürich 1.

**Patent-Verkauf od. Lizenz-Abgabe.**

Die Inhaberin des schweizerischen Patentes No. 84975 vom 14. Mai 1919, betreffend:

„Reguliervorrichtung für hydraulische Aktionsturbinen“,

wünscht das Patent zu verkaufen, in Lizenz zu geben oder anderweitige Vereinbarungen für die Fabrikation in der Schweiz einzugehen.

Anfragen befördert **H. Kirchofer** vormals Bourry-Séquin & Co., Ingenieur- u. Patentanwaltsbureau in Zürich 1, Löwenstr. 51.

Grosse Fabrik für

**Elektro-Maschinenbau**

in Italien, sucht

für leitende Stellung einen hervorragenden, tüchtigen

**Konstruktions - Ingenieur**

Es kommt nur ein Herr in Frage, der in der Konstruktion von Drehstrom- und Gleichstrom-Maschinen und -Motoren vielseitige und gründliche Erfahrung besitzt und der befähigt ist, einem grossen Konstruktionsbureau vorzustehen. Italienische Sprachkenntnisse sind nötig. — Kurze aber lückenlose Angaben über Bildungsgang und bisherige Tätigkeit erbeten unter Chiffre 22 V. an **Unione Pubblicità Italiana, Mailand (Italien).**

Treib-Riemen  
Wasser-Hosen  
Stiefel  
BALATA  
Spezialhaus für Gummiwaren  
**Gummi-Maag**  
Bahnhofplatz ZÜRICH  
Pressluft- u. Wasserschläuche  
Spiralschläuche Membranen  
ST. C. ANGEN

**Für Bauunternehmungen.**

Suche meinen Sohn, unverheiratet, diplomierter, tüchtiger **Architekt E. T. H.**, seit einigen Jahren im Ausland tätig, sympathischer, flotter, sprachkundiger Mann, finanzkräftig, mit prima Zeugnissen u. Referenzen, an nur gut eingeführter Baufirma als Mitarbeiter zu betheiligen. Zürich, Bern, Basel, Luzern bevorzugt. Gefl. Offert. unt. Chiffre Z. S. 1467 befördert

**Rudolf Mosse, Zürich.**

**On demande**

pour faire le rendu d'un projet étudié un

**architecte ou dessinateur**

de confiance pour quinze jours seulement. Offres sous chiffres Z. N. 1482 à

**Rudolf Mosse, Zurich.**

**Tiefbau-Techniker**

Junger, strebsamer sucht Stelle als Praktikant auf Tiefbau- oder Ingenieurbureau, um sich weiter auszubilden. Lohnansprüche gering. Offerten unter Chiffre Z. D. 1492 an

**Rudolf Mosse, Zürich.**

**Zu verkaufen:**

**1 Drehstrommotor,**  
125 PS, Fabrikat BBC, 500 Volt, 50 Per., 750 Touren;

**1 Drehstrommotor,**  
50 PS, Fabrikat BBC, 500 Volt, 50 Per., 970 Touren.

Die Motoren sind gebraucht, in sehr gutem Zustand und sehr vorteilhaft abzugeben.

**Elektrizitätswerk Wetzikon (Zürich).**

**SAURER LASTWAGEN**

2, 3, 4 und 5 Tonnen mit und ohne Kippvorrichtung, gebraucht, durchrevidiert,

**billig abzugeben.**

Offert. erb. unt. Chiff. W. 1914 an **Publicitas St. Gallen.**

**Patent-Verkauf od. Lizenz-Abgabe.**

Der Inhaber des schweizerischen Patentes Nr. 60196 vom 25. April 1912, betreffend:

„Einrichtung zur Verminderung der Korrosion von Oberflächenkondensatoren und andern Flüssigkeitsbehältern“,

wünscht das Patent zu verkaufen, in Lizenz zu geben oder anderweitige Vereinbarungen für die Fabrikation in der Schweiz einzugehen.

Anfragen befördert **H. Kirchofer** vormals Bourry-Séquin & Co., Ingenieur- u. Patentanwaltsbureau in Zürich 1, Löwenstr. 51.

**Günstig zu verkaufen:**

Ein 20 P. S. Rohölmotor „Winterthur“, zweitakt, zweizylindrig, 550 Touren p. Min., Riemenscheibe 500 X 310 mm an Schwungrad 605 mm Durchmesser befestigt, samt zwei Brennstoffgefässen, Kühlwasserpumpe und Rohrleitungen für Brennstoff und Auspuß. Alles in tadellosem Zustand. Offerten unter Chiffre Z. H. 1458 beförd. **Rudolf Mosse, Zürich.**

**PATENTE**  
Hans Stichelberger  
Ingenieur  
BASEL

**Villa - Bauplätze**

selten schöne, Waldnähe, mit schöner Aussicht, sowie für einige Arbeiter - Wohnhäuser, zu verkaufen. Auskunft erteilt **Paul Leumann, Thurbrücke.**

**JAK. MEYER**

S. I. A.

DIPL. INGENIEUR & GRUNDBUCHGEOMETER  
TEL. 6

**ADLISWIL ZGH.**

**Ingenieur - Chemiker**

mit Lizenz der Wissenschaft, zwei Jahre praktisch als Laboratorium-Chef, **sucht Anstellung.** Offerten unter Chiffre G. 3862 X. an **Publicitas Genf.**

**ARCHITEKT**

E. T. H.; theoretisch und praktisch gut geschult und reichlich erfahren, vollkommen selbständig, **sucht** per sofort für 4-5 Monate selbständigen Posten in **Zürich** oder Vorort. Gefl. Angebote erbeten unter Chiffre Z. E. 1531 an **Rudolf Mosse, Zürich.**

**Bauzeichner-Architekt**

**gesucht**, zu sofortigem Eintritt in Architekturbureau der Ostschweiz. Guter Zeichner für Projekt und Werkpläne, mit praktischen Kenntnissen wird bevorzugt. — Offerten mit Gehaltsansprüchen und Zeugnisabschriften, sowie eventuellen Skizzen, unter Chiffre Z. K. 1536 befördert **Rudolf Mosse, Zürich.**

**Bautechniker**

flotter Zeichner, gewandter Entwerfer, Darsteller und Konstrukteur, selbständig und gewissenhaft arbeitend, **sucht** gestützt auf prima Zeugnisse Stellung in Architekturbureau od. Baugeschäft. Gefl. Offerten unter Chiffre Z. L. 1537 an **Rudolf Mosse, Zürich.**

Mech. Drahtflechterei  
Giltfabrikation  
**EMIL HILTZ**  
BIRMENSCHWANDERSTR. 55  
TELEF. SEIN. 6542 ZÜRICH

**AUTOGEN ENDRESS**  
A. G. HORGEN  
Sorgfältige Fabrikation bester Schweiß- u. Schneid-Brenner Reduzierventile, hebellos Acetylen Apparate  
**AUTOGEN** +  
die führende Fabrikmarke

# Drahtseile

für alle Zwecke liefert  
**Drahtseilfabrik Seiler-Fatzer**  
 Romanshorn Tel. 30

## Ausschreibung von Bauarbeiten

Ueber die Ausführung von folgenden Arbeiten und Lieferungen zum neuen Bundesgerichtsgebäude in Lausanne wird Konkurrenz eröffnet:

innere und äussere Schreinerarbeiten, Kunstschreinerarbeiten, Parkettarbeiten, fugenlose Böden, Linoleum-Unterlagen und Linoleums, gewöhnliche und Kunstschlosserarbeiten, Rolladen und Storen, Gips-, Maler- und Stukkaturarbeiten, Dekorationen, Glaserarbeiten, Boden- und Wandbeläge, Beleuchtungskörper und Leuchter.

Die Unternehmer, welche für die eine oder andere der vorgenannten Arbeitskategorien oder gleichartigen Arbeiten eine Offerte einreichen wollen, haben sich bis zum **30. Mai 1925**, abends 6 Uhr, bei der **Direktion der eidgenössischen Bauten in Bern** schriftlich anzumelden. Die Offertformulare werden ihnen dann seiner Zeit von den bauleitenden Architekten, den HH. Prince, Béguin & Laverrière in Neuenburg (Bassin 14) und Lausanne (Avenue Juste Olivier 17) zugestellt werden, woselbst auch die Pläne und Bedingungen zur Einsicht aufliegen werden.

Uebernaahmsofferten sind jeweilen bis zu dem von den Architekten festgesetzten Datum, verschlossen und mit der Aufschrift „Angebot für Bundesgerichtsgebäude“ versehen, franko einzureichen an die

Direktion der eidgenössischen Bauten.

Bern, den 16. Mai 1925.

## Zollikon - Bauleitung

Der Gemeinderat eröffnet Konkurrenz über die

### Bauleitung für den Bau der Goldhaldenstrasse

mit einem Kostenvoranschlag von rund Fr. 400.000. .

Weitere Auskunft erteilt die Gemeinderatskanzlei, bei der auch der Bauleitungsvertrag eingesehen werden kann.

Anmeldungen mit Honoraransprüchen in einer Gesamtsumme sind bis **6. Juni 1925**, an Herrn **Gemeindepräsident Dr. E. Utzinger** in Zollikon schriftlich einzureichen.

Die Anmeldungen und Offerten bleiben sechs Wochen lang nach Einreichung für den Bewerber verbindlich.

Zollikon, den 18. Mai 1925.

Der Gemeinderat.

## GESUCHT

zu baldigem Eintritt ein erfahrener, erstklassiger

## Konstrukteur und Berechner

für grössere Gleichstrommaschinen und Einankerumformer.

Anmeldungen an

**Direktion der Maschinenfabrik Oerlikon.**



## Gebr. Demuth

Telephon 170 **Baden** Telephon 170

Fabrik für  
**Moderne Blechbearbeitung**  
**Patent. gepresste Treppen**  
**Bauschlosserei**  
**Eisenkonstruktionen**  
**Patentierete Kessel**

II. Abteilung  
**Sanitäre Einrichtungen**  
**Elektrische Boyler und**  
**Zentralheizungen**

MANOMETER & ARMATURENFABRIK.  
**HÄNNI & CO.**  
 AKTIENGESELLSCHAFT



## JEGENSTORF

(BERN)  
 (GRÖSSTE SCHWEIZ. MANOMETERFABRIK)

Manometer aller Arten, Vacuummeter, Zugmesser, Schreibinstrumente aller Arten, Glasthermometer, Federthermometer, Pyrometer, Dampfventile aus Eisen- und Stahlguss, Kondensstöpfe, Kondenswasserableiter etc.

## Terrasit

der weisseste Naturstein

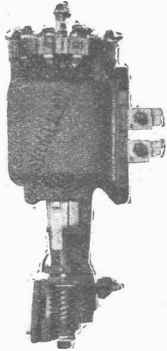
## Edel-Putz

hat sich als Schweizer-Produkt seit 1913 glänzend bewährt

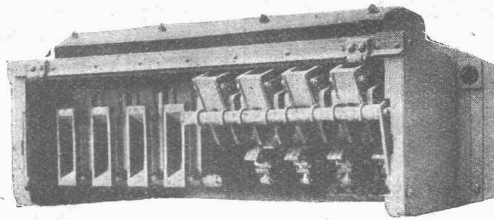
Alleinfabrikant  
**HANS ZIMMERLI**  
 Mineral-Mahlwerke, Zürich 4

# SÉCHERON

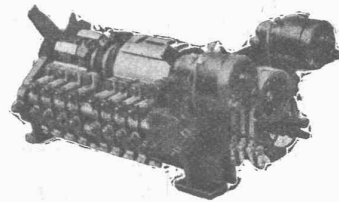
## Elektrifikation der Wiener Stadtbahn



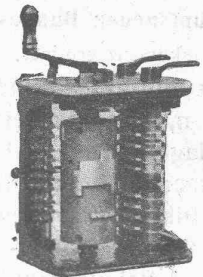
Maximalstrom-Relais für  
250 bis 500 Amp. Auslösestrom.



Batterie von acht elektro-pneumatischen Einzelschaltern für die Steuerung von zwei Motoren von 200 PS Gesamtleistung bei 750 Volt (Verschaltung weggenommen).



Elektro-pneumatisch betätigter Wendeschalter mit separater Motor-Abschaltwalze.



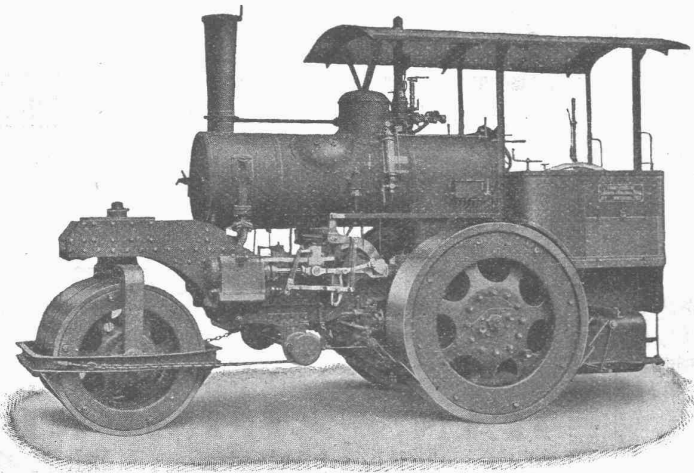
Steuerkontroller mit eingebautem Lichtschalter.

Die ersten 25 elektro-pneumatischen Steuerungsgarnituren für Vielfachsteuerung von Triebwagen der Wiener Stadtbahn wurden von „Sécheron“ geliefert. Weitere 75 Ausrüstungen sind bei der Lizenznehmerin „Elin“ A.-G. für elektrische Industrie, Wien, nach dem „Sécheron“-System in Ausführung.

**SOCIÉTÉ ANONYME DES ATELIERS DE SÉCHERON :: GENÈVE**

Schweizerische  
Lokomotiv- und Maschinenfabrik  
Winterthur

# Dampf-Strassenwalzen



**modernster Bauart**

Prima Referenzen

Kurze Lieferfrist

**Kesselschmiede-Arbeiten  
und Reparaturen  
jeder Art**