

**Zeitschrift:** Schweizerische Bauzeitung  
**Herausgeber:** Verlags-AG der akademischen technischen Vereine  
**Band:** 85/86 (1925)  
**Heft:** 21

## **Werbung**

### **Nutzungsbedingungen**

Die ETH-Bibliothek ist die Anbieterin der digitalisierten Zeitschriften auf E-Periodica. Sie besitzt keine Urheberrechte an den Zeitschriften und ist nicht verantwortlich für deren Inhalte. Die Rechte liegen in der Regel bei den Herausgebern beziehungsweise den externen Rechteinhabern. Das Veröffentlichen von Bildern in Print- und Online-Publikationen sowie auf Social Media-Kanälen oder Webseiten ist nur mit vorheriger Genehmigung der Rechteinhaber erlaubt. [Mehr erfahren](#)

### **Conditions d'utilisation**

L'ETH Library est le fournisseur des revues numérisées. Elle ne détient aucun droit d'auteur sur les revues et n'est pas responsable de leur contenu. En règle générale, les droits sont détenus par les éditeurs ou les détenteurs de droits externes. La reproduction d'images dans des publications imprimées ou en ligne ainsi que sur des canaux de médias sociaux ou des sites web n'est autorisée qu'avec l'accord préalable des détenteurs des droits. [En savoir plus](#)

### **Terms of use**

The ETH Library is the provider of the digitised journals. It does not own any copyrights to the journals and is not responsible for their content. The rights usually lie with the publishers or the external rights holders. Publishing images in print and online publications, as well as on social media channels or websites, is only permitted with the prior consent of the rights holders. [Find out more](#)

**Download PDF:** 23.02.2026

**ETH-Bibliothek Zürich, E-Periodica, <https://www.e-periodica.ch>**

# Schweizerische Bauzeitung

**Abonnementspreis:**

 Schweiz 40 Fr. jährlich  
 Ausland 50 Fr. jährlich

**Für Vereinsmitglieder:**

 Schweiz 32 Fr. jährlich  
 Ausland 40 Fr. jährlich  
 sofern beim Herausgeber  
 :: abonniert wird ::

**WOCHENSCHRIFT**
**FÜR BAU-, VERKEHRS- UND MASCHINENTECHNIK**

GRÜNDER ING. A. WALDNER, HERAUSGEBER ING. CARL JEGHER, ZÜRICH

Verlag: A. &amp; C. Jegher, Zürich — Kommissionsverlag: Rascher &amp; Cie., Zürich und Leipzig

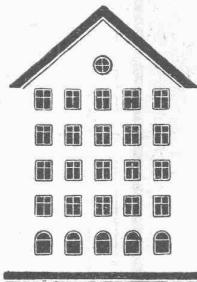
**ORGAN**

DES SCHWEIZ. ING.- &amp; ARCHITEKTEN-VEREINS &amp; DER GESELLSCHAFT EHEM. STUDIERENDER DER EIDG. TECHN. HOCHSCHULE.

**Insertionspreis:**

 4-gespalt. Colonelzeile od.  
 deren Raum . 50 Cts.  
 Haupttitelseite: 80 Cts.  
 Alleinige Inseraten-An-  
 nahme: Rudolf Mosse,  
 Annoncen-Expedition,  
 Zürich, Basel und deren  
 Filialen und Agenturen

## Fenster


 Grösstes Etablissement  
 der Branche der Schweiz

 Spezialität:  
 Schiebefenster

*Kiefer-Zürich*

Zweigbureau:

Bern

Jungfraustrasse 20

# Aufzüge

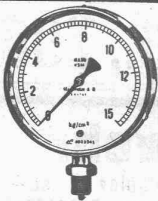
 für Banken und Industrie  
 Brief-, Speise- und Warenaufzüge  
 mit Handbetrieb erstellt mit Garantie

**August Lerch, Zürich**

Oetenbachg. 5 Mech. Schlosserei früher Kuttelg. 11

**BAUMANN, KOELLIKER & Co., A.-G., ZÜRICH 1**

BAHNHOFSTRASSE - FUSSLISTRASSE 4

**Kontaktleitungen für elektrische Bahnen**

**Manometer A.-G., Zürich, Armaturen-Fabrik**

(vormals Schaffer &amp; Budenberg, Filiale Seebach, ständige Fabrikation seit 1896)

**Manometer, Thermometer, Dynamometer**

 mit und ohne Registrierung, für jeden Zweck, bewährteste Konstruktionen, genau und zuverlässig.  
 Dampfventile, Hähne aller Art, Wasserstände, Schutzgläser,

Pumpen, Injektoren, Elevatoren, Kondensstöpfe u. s. w.



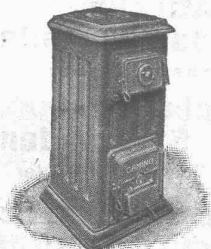
# Streibelwerk Zürich

Rämistrasse 5

Telephone: Hottingen 49.33

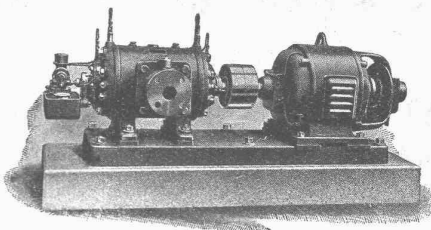
**CAMINO** der beste Heiz-Kessel für Etagen-Heizungen

Aus dem Zeugnis einer Heizungsfirma: ... „Ich bin überzeugt, dass der Camino-Kessel etwas ganz Hervorragendes auf diesem Gebiete darstellt.“



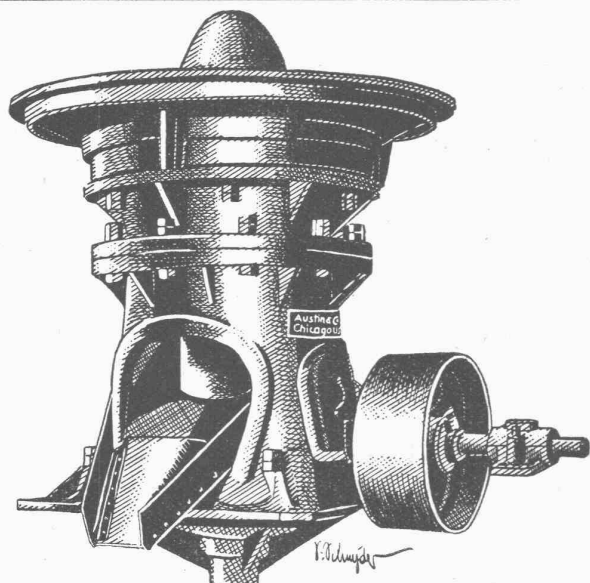
# KOLBEN- u. ROTATIONS-KOMPRESSOREN

Riemenantrieb oder  
direkte Kupplung mit  
Motoren,



stationär u. fahrbar,  
Druckluftbohrhämmer,  
Druckluftanlagen.

## Maschinenfabrik Burckhardt A.G./BASEL



Der rotierende Steinbrecher „AUSTIN“, mit Drehkopf und Brechschale aus Mangan-Stahl, ein in seiner Art einziger Steinbrecher, besitzt folgende Vorteile:

a) vollständig automatische Schmierung; b) steife, exzentrische Lagerung; c) auch bei der kleinsten Körnung bleibt die Grösse der Einladeblöcke dieselbe; d) die Antriebswelle ist auf beiden Seiten des Kegelzahnrades gelagert; e) beim Heben des Brechkopfes bleibt das komplette exzentrische Lager auf seiner Stützfläche sitzen; f) alle Konstruktionsteile sind vor Staub und Schutt geschützt.

### Allied Machinery Co. of America

Löwenstr. No. 16 **ZÜRICH** Tel.: Sel. 27.57

Amerikanische Baumaschinen jeder Art

Kataloge und Preise auf Verlangen

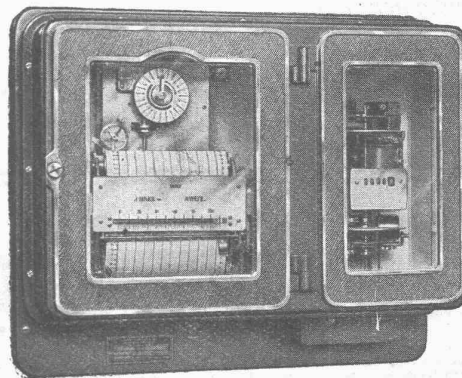
### MAXIGRAPH

ELEKTRIZITÄTSZÄHLER

mit

REGISTRIERVORRICHTUNG

für die Belastungsmittelwerte



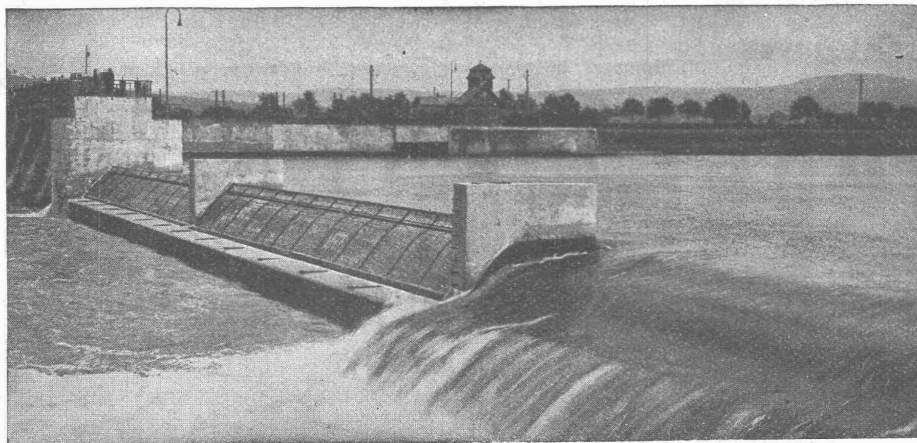
BESTER TARIFAPPARAT FÜR DEN GROSSABONNENTEN

IDEALES KONTROLLINSTRUMENT IN DEN ZENTRALEN

KLARE UND ÜBERSICHTLICHE  
REGISTRIERUNG OHNE TINTE

Verlangen Sie unsere Druckschrift T B 2503 m

## LANDIS & GYR A.-G., ZUG



### Dachwehr

automatisch od. mühelos bedienbar,  
bester Hochwasserschutz.

**Ueberfallklappen**

**Automatische  
Saugüberfälle**

einfachster Bauart

**Kolksicherer  
Sturzboden**

Patent Pfletschinger-Läufer

**Huber & Lutz  
Ingenieure, ZÜRICH**  
Stampfenbachstrasse 75



**Das automatische****Fernsprechsystem**

ist das in Europa für Aemter und Privat-Anlagen am weitesten verbreitete.

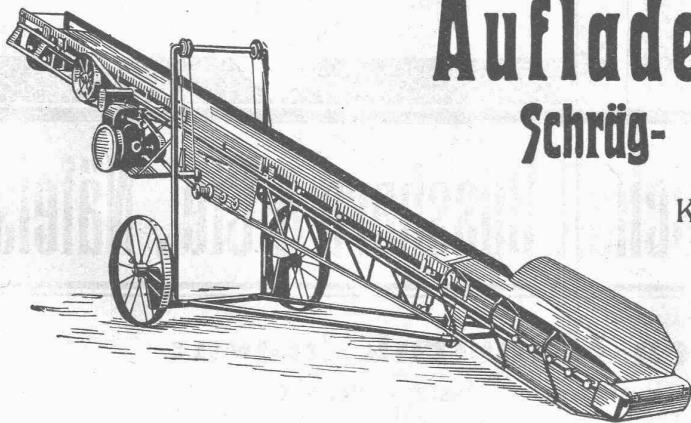
Kein Vermittlungspersonal! Tag und Nacht betriebsbereit  
Grösste Beschleunigung des Fernsprechverkehrs

**Privat-Selbstanschluss-Anlagen**

auch zum Anschluss an öffentliche Fernsprechämter liefern wir in jeder Aus-  
Verlangen Sie unsere Druckschriften!

**Siemens Elektrizitätserzeugnisse A.-G.****ZÜRICH**

:::

**BERN****Abteilung: Siemens****LAUSANNE****& Halske****E**

# Auflader und Entlader

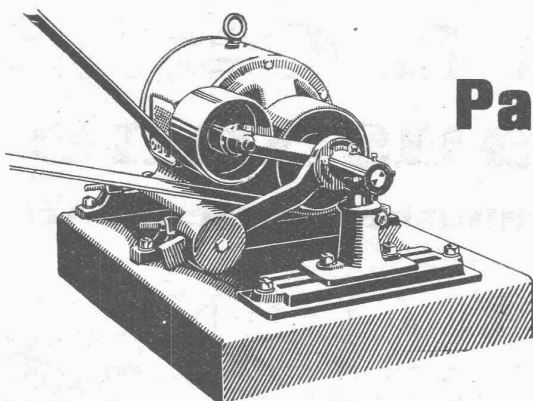
## Schräg- und Horizontal-Transporte

Komplette Verlade-, Transport- und  
Sortieranlagen

**Steinbrecher**  
**Kauf und Miete.**

**U. Ammann****Maschinenfabrik  
A.-G.****Langenthal**

GESELLSCHAFT DER LUDW. VON ROLL'SCHEN EISENWERKE  
· FILIALE: **EISENWERK CLUS** KT. SOLOTHURN ·



Lenix Typ A, von oben drückend

Ausführungsrecht für die Schweiz der

**Patent-LENIX-Getriebe**

Direkter Antrieb bei grössten Uebersetzungs-Verhältnissen  
und kleinsten Achsendistanzen.

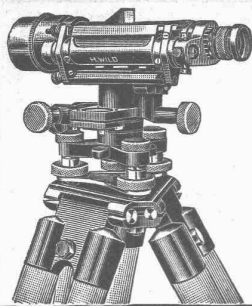
Sparen Vorgelege, Kraft, Riemen und Platz.

Lenix-Rollen auf Kugellagern.

Ueber 8000 Lenix-Apparate geliefert für Uebertragungen  
bis 1000 PS und Uebersetzungs-Verhältnisse bis 1:25.

**Kompl. Transmissionsanlagen**

für alle Industriezweige, in moderner Ausführung  
mit Ringschmierlagern oder Kugellagern.



## Nivellierinstrument Universal-Theodolit

# WILD

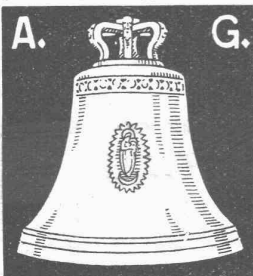
Beste Instrumente für rasches, sicheres Arbeiten  
stark gebaut - kleines Gewicht

Nivellierlatten, Bandmasse, Winkelprismen,  
Lupen, Reisszeuge, Planimeter, Pantographen

Verkaufs - Aktiengesellschaft H. WILD - Heerbrugg

(Telephon 95)

## RÜETSCHI



## Glocken- Giesserei

(Bestehend seit dem  
XIV. Jahrhundert)

Kirchen-Geläute  
Renovation v. solchen  
Einzelne Glocken  
Glocken-Spiele  
Herdenglocken etc.

★AARAU★

## Alle Baumaschinen

zur Herstellung von:

Betonmauer- und Schlackensteinen,  
Betonhohlblöcken, Betondachsteinen,  
Granitoidplatten, Trottoirplatten, ein-  
und mehrfarbige Zementplatten.

**Betonmisch-Maschinen**

Sandwaschmaschinen      Zerkleinerungsmaschinen

MASCHINEN-FABRIK

**Dr. Gaspary & Co., Markranstädt**

Katalog No. 101 frei

b. Leipzig

VERTRETER: ING. H. REBER, ZÜRICH 7  
Klusstrasse 31

# Eisenwerk-Aktiengesellschaft Bosshard & Cie., Näfels

## Abteilung: Eisen-Konstruktionen:

Brücken - Hochbauten - Reservoirs - Maste - etc. - etc.

## Abteilung: Maschinen-Fabrik:

Schleusen- u. Wehranlagen - Baumaschinen - Steinbrecher

Krane aller Systeme - Mechanische Förder-Anlagen - Spezialität: Stahlband-Transportanlagen

## ELEKTRISCHE UNTERNEHMUNGEN

# O. BÜRGI & C<sup>IE</sup>

## Zürich 1 \* Lausanne

Spezial-Geschäft für Freileitungsbauten jeder Art

## KABEL-MONTAGEN

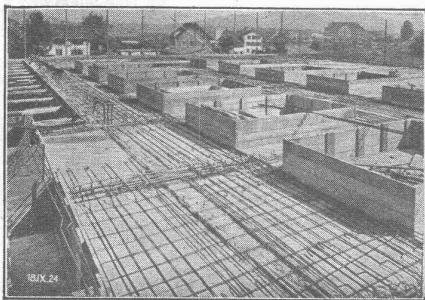
auf Grossleitungen nach patentiertem mechanischem Verfahren

- - Keine äussere Beschädigung mehr der Kabel - -

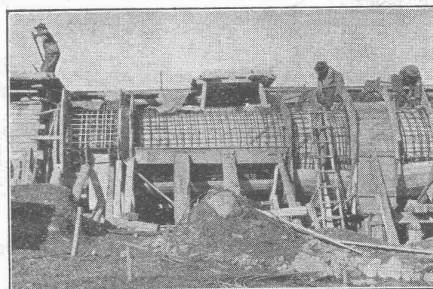
# Terner & Chopard, Ingenieurbureau, Zürich

Bahnhofstrasse 72

Telephon: Selnau 83.25  
Telegramme: Terucho



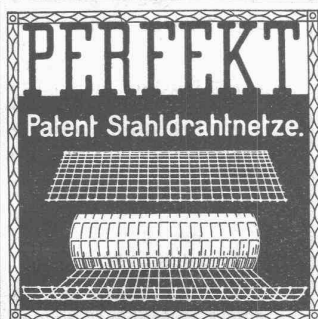
**Armierter Beton  
im  
Hoch- u. Tiefbau**



**Fundationen, Brücken- und Wasserbauten, Reservoirs und Siloanlagen  
Pfahlfundierungen und Massivdecken nach eigenen Systemen**

**Bauleitungen, statische Berechnungen, Expertisen**

**SPEZIALITÄTEN: Industriebauten und Hetzerkonstruktionen**



## Stahldrahtnetze

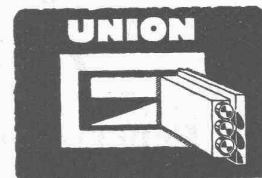
(SCHWEIZER-FABRIKAT)

Konstruktion und Ausführung gesetzlich geschützt  
**in Rollen und Tafeln**

**Rationelle und billige Armierung im Betonbau  
für Hochbau, Tiefbau, Strassenbau, Brückenbau etc.**

**J. LOUIS MÜLLER, LUZERN**

(Telephon 4.22)



**MAUERKASSEN**

**B. SCHNEIDER**

**UNION-KASSENFABRIK  
Zürich 1, Gessnerallee 36  
Verlangen Sie Prospekt No. 37**

# E. G. Portland, Zürich

Jura-Cementfabriken, Aarau  
Aargauische Portland-Cementfabrik Holderbank-  
Wildeggen  
Portland-Cementwerk Würenlingen-Siggental A.-G.  
Cement- und Kalkfabriken R. Vigier A.-G.  
Portland-Cementfabrik, Laufen  
Schweiz. Cement-Industrie-Gesellschaft, Heerbrugg  
Portland-Cementwerk Thayngen A.-G.

Cement- und Kalkwerk Liesberg A.-G.  
Neue Birstaler Portland-Cementfabr. b. Liesberg A.-G.  
K. Hürlimann Söhne, Brunnen  
Wilhelm Brodtbeck A.-G., Liestal  
Ciment Portland S. A., St. Sulpice  
Société des usines de Grandchamp et de Roche  
S. A. des chaux et ciments de Baulmes et Vouvry  
Société des usines du Furcil, Noiraigue

empfehlen ihren

# la. Portland-Cement.

**Verkauf durch die Fabriken selbst**





# Spar-Kamin

Auch für Entlüftungszwecke vorzüglich geeignet  
+ PATENT 88876

Hourdis, Bodenplättli, Hohlsteine  
und alle Arten Bedachungsmaterial

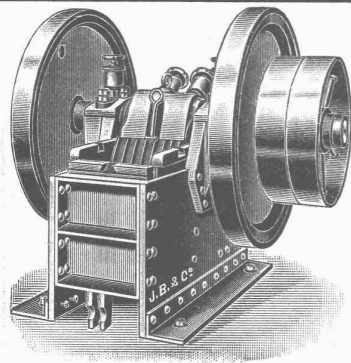
## Ziegel A.G. Zürich

Tel. Selnau 66.98

AT. C. ANNEN

Zentralheizungs-Fabrik  
**ALTORFER, LEHMANN & C<sup>IE</sup>**  
 Bern, Zofingen, St. Gallen, Luzern  
 erstellen seit 1899

Zentralheizungen aller Systeme  
 Sanitäre Anlagen  
 Feuer- und explosionssichere Tankanlagen  
 „AUTORÈVE“  
 für alle feuergefährlichen Flüssigkeiten



## Steinbrecher

eigener Fabrikation

Ia Maschinen, mit selbsteinstellbaren Bruchsicherheitsplatten,  
 die jeden Bruch vollständig ausschliessen  
**stationär und fahrbar**  
 mit od. ohne Motor, von 20 bis 60 m³ Tagesleistung liefern  
**in Kauf und Miete**  
 zu vorteilhaften Bedingungen, sofort ab Lager,

**BRUN & Cie., NEBIKON**  
 Maschinen-Fabrik

Ia. Referenzen

Telephon 12

Gegründet 1872

Telegr.: Brun



Der neue  
vervollkommnete  
**Eversharp**  
 ist der beste Füllstift  
 auf dem Weltmarkt.  
 Er weist hervor-  
 ragend wichtige Neu-  
 erungen auf, wie sie  
 von keinem andern  
 Füllstift annähernd  
 erreicht werden. Ne-  
 ben seiner berühm-  
 ten immerspitzen,  
 sich nicht drehenden  
 und nicht wackeln-  
 den Mine besitzt er  
 die neue Minenfüh-  
 rung, die ein Ver-  
 stopfen durch Gra-  
 phitstaub absolut  
 ausschliesst und den  
 Stift besonders auch  
 zur Verwendung von  
 Kopierminen für Un-  
 terschriften vorzüg-  
 lich geeignet macht.

Fr. 8.75  
 in matt versilbert.  
 Feinere Ausführun-  
 gen in Silber und  
 Double Fr. 12.-, 24.-,  
 28.-, und 40.-.

GEBRÜDER  
**SCHOLL**  
 POSTSTRASSE 3 ZÜRICH

**VERVIELFALTIGUNGEN - SCHREIBARBEITEN - DIKTATE - ÜBERSETZUNGEN**  
 Konkurrenz-los durch: **E. V. B. „METROPOL“, ZÜRICH**  
 Fraumünsterstrasse 12  
 Telephon: Selnau 57.14

**AKTIEN-GESELLSCHAFT FÜR GLASINDUSTRIE**  
 vorm. Friedr. Siemens  
**NEUSATTL b. ELBOGEN / TSCHECOSLOVAKIEI**

EXPORT NACH ALLEN WELTTEILEN

### Spezialfabrikate für die Bautechnik:

**Drahtglas** für Oberlichte, Seitenfenster und Fussboden-Konstruktionen aller Art etc. etc. **Glasziegel** glatt und gefalzt.  
**Fussbodenplatten** mit und ohne Drahteinlage.  
**Rohgussglas** glatt und geriffelt; Ornamentglas.

**Drahtglas-Signalscheiben** für Bahnen.  
**Schiffslinsen** und **Schaugläser** mit Drahteinlage etc. etc.

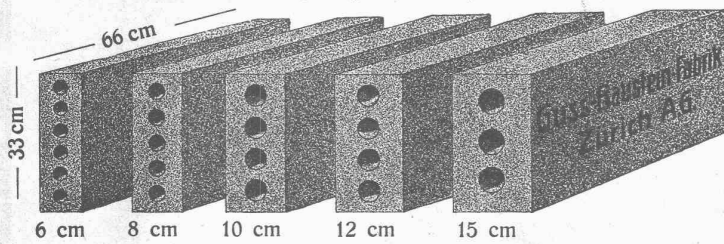
**Glasbausteine** geblasen und gepresst für Fenster und Ge-  
 wölbeeindeckungen.  
**Geschnitte Glasbuchstaben** für Firmenschilder und Auf-  
 schriften aller Art.

Ferner:

**Wasserstands-Schutzgläser** mit Drahteinlage, flach und  
 halbrund, für Dampfkessel.

# Längsgelochte Schlackensteine

(Eingetragene Marke)



Anerkannt

vorzügliches Baumaterial für alle Arten Hoch-  
bauen, insbesondere für **Zwischenwände**,  
und **Hintermauerungssteine**.

Für **Fassadenmauerwerk Spezialsteine**.

Verkauf direkt durch uns.

## Guss - Baustein - Fabrik Zürich A. G., Zürich.

Für wetterfeste

### FARBIGE FASSADEN

eignen sich nur die seit Jahrzehnten bewährten

### KEIM'schen MINERAL - FARBEN

Prospekte und Auskunft durch das Generaldepôt für die Schweiz:

CHR. SCHMIDT

Zürich, Hafnerstr. 47

Telephon: Selnau 39.16

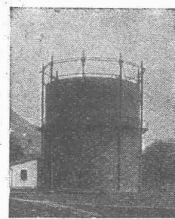


### Silvo - Platten

sind

imprägnierte, wasser-  
abweisende  
Holzfaserstoff-Platten  
für

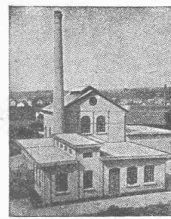
Bau- und  
Möbel-Schreinerei  
Alleinige Fabrikanten:  
Eternit Niederurnen



### E. Rothenbach & Co.

Ingenieur-Bureau f. moderne Wärme-Technik

Bern



#### Ofen- u. Feuerungsbau

Für alle Industrien und Brennstoffe

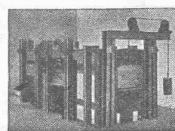
Kesselinmauerungen  
Kaminbau

#### Gaswerke

Neu- und Umbauten

mit Behälter und Rohrnetz

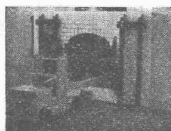
Fern-Versorgungsanlagen



#### Einäscherungs - Anlagen

für Krematorien

Einführungs - Apparate

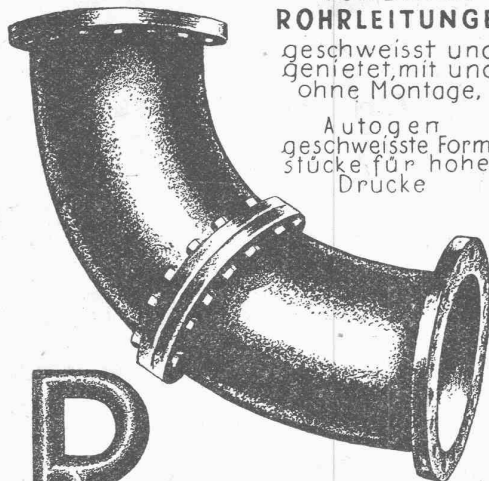


## KESSELSCHMIEDE

TURBINEN-ROHRLEITUNGEN

geschweisst und genietet, mit und ohne Montage,

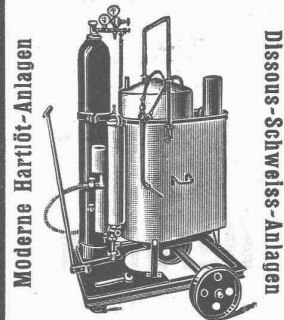
Autogen geschweisste Formstücke für hohe Drucke



## RICHTERSWIL

### Continental Schweiss- und Schneid-Anlagen

DAS NEUESTE!



Grobstück-Apparat „Nova“ 50-80 mm Arbeit-Körnung

+ PATENT +

Erste Schweiz. Spezialfabrik  
Feinste Referenzen!  
Verlangen Sie Katalog Nr. 85

Continental-Licht- und  
Apparatebau-Gesellschaft  
Dübendorf-Zürich  
Telephon: Dübendorf 16

Technische

### Photographie

Spezialität:

### Architekturaufnahmen

Konstruktionen, Maschinen  
Zeichnungen u. Pläne  
Katalog-Aufnahmen

H. Wolf-Bender  
Zürich

16 Kappelerstrasse 16

# PERSONEN- & WAREN-AUFZÜGE

nach  
bewährtem  
System

für jede Leistung und Betriebsart

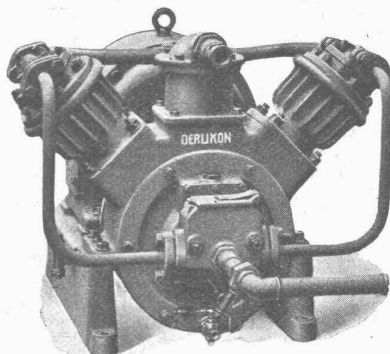
Schweiz. Wagonsfabrik Schlieren A. G., Schlieren-Zürich

Telephon: Selnau 11.15  
Telegr.: Wagonsfabrik Schlieren



# MASCHINENFABRIK OERLIKON

## OERLIKON



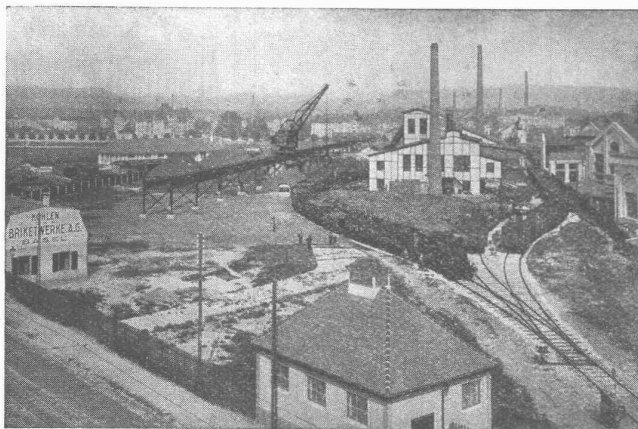
Oerlikon-Kompressor-Vakuumpumpe;  
ein und dieselbe Gruppe geeignet sowohl zum Kom-  
primieren als zum Evakuieren.

### Oerlikon - Kleinkompressoren und -Vakuumpumpen

Zahlreiche erprobte Typen für Verwendung im Bahnbetrieb, auf Werkplätzen, in Trockenanlagen etc.

# Walo Bertschinger

ZÜRICH, Hafnerstrasse 7



Geleise-Anlage der Kohlen- und Brikettwerke A.-G., Basel

Spezialfirma für:

## Geleisebau

Ständiges grosses **Lager** in  
Normalbahn- und Fabrikgeleisen,  
Weichen und Drehscheiben,  
Geleiseneubau, Unterhalt, Repara-  
turen.

Geleisebau-Werkstatt.

**Abnormale Geleise-Anlagen**