

Zeitschrift: Schweizerische Bauzeitung
Herausgeber: Verlags-AG der akademischen technischen Vereine
Band: 85/86 (1925)
Heft: 19

Werbung

Nutzungsbedingungen

Die ETH-Bibliothek ist die Anbieterin der digitalisierten Zeitschriften auf E-Periodica. Sie besitzt keine Urheberrechte an den Zeitschriften und ist nicht verantwortlich für deren Inhalte. Die Rechte liegen in der Regel bei den Herausgebern beziehungsweise den externen Rechteinhabern. Das Veröffentlichen von Bildern in Print- und Online-Publikationen sowie auf Social Media-Kanälen oder Webseiten ist nur mit vorheriger Genehmigung der Rechteinhaber erlaubt. [Mehr erfahren](#)

Conditions d'utilisation

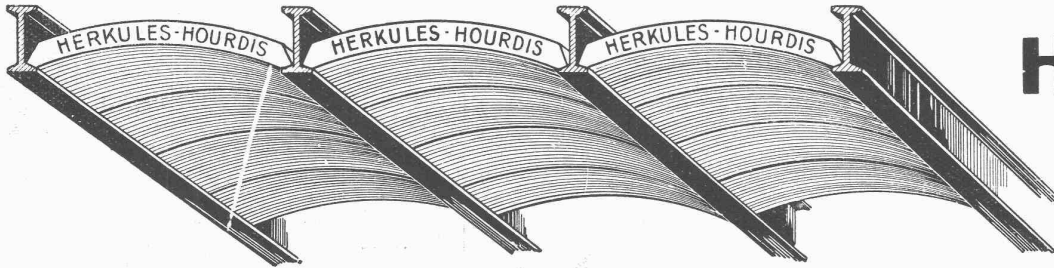
L'ETH Library est le fournisseur des revues numérisées. Elle ne détient aucun droit d'auteur sur les revues et n'est pas responsable de leur contenu. En règle générale, les droits sont détenus par les éditeurs ou les détenteurs de droits externes. La reproduction d'images dans des publications imprimées ou en ligne ainsi que sur des canaux de médias sociaux ou des sites web n'est autorisée qu'avec l'accord préalable des détenteurs des droits. [En savoir plus](#)

Terms of use

The ETH Library is the provider of the digitised journals. It does not own any copyrights to the journals and is not responsible for their content. The rights usually lie with the publishers or the external rights holders. Publishing images in print and online publications, as well as on social media channels or websites, is only permitted with the prior consent of the rights holders. [Find out more](#)

Download PDF: 09.04.2026

ETH-Bibliothek Zürich, E-Periodica, <https://www.e-periodica.ch>



Unsere

Herkules-Hourdis

aus
armiertem Beton

bieten durch ihre **hohe Tragfähigkeit, Billigkeit, raschen Einbau** und **sofortige Benutzungsmöglichkeit** der eingedeckten Räume **grosse Vorteile**. Ueber Keller, Magazine, Garagen und Fabrikräumen kann die **Untersicht sichtbar** bleiben.

Guss-Baustein-Fabrik Zürich A.-G., Zürich.

FÜR DAS TECHNISCHE BUREAU

Clichés, Atelier für photographische

*Uebertragung von Vermessungsoperaten
in andere Masstäbe*

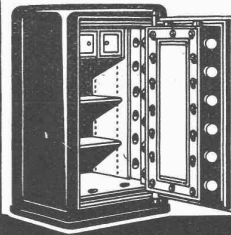
Direkte Kopie von Katasterplänen

*Uebersichtspläne, Stadtpläne, Exkursionskarten,
Buchdruckerei, Lithographie*

Art. Institut Orell Füssli, Zürich

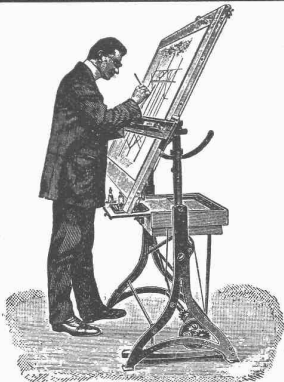
Verlag des „Bürgerhauses in der Schweiz“

KASSENSCHRÄNKE.



**Tresoranlagen
Panzer-Türen
Einmoverschränke
Büromöbel aus Stahlblech**

BAUER A.G. ZÜRICH 6.
Gegründet 1862.



Zeichen-Tische

Die besten Modelle stets
vorrätig. Verlangen Sie
bitte Prospekt u. Angebot

GEBRÜDER
SCHOLL
POSTSTRASSE 3 ZÜRICH



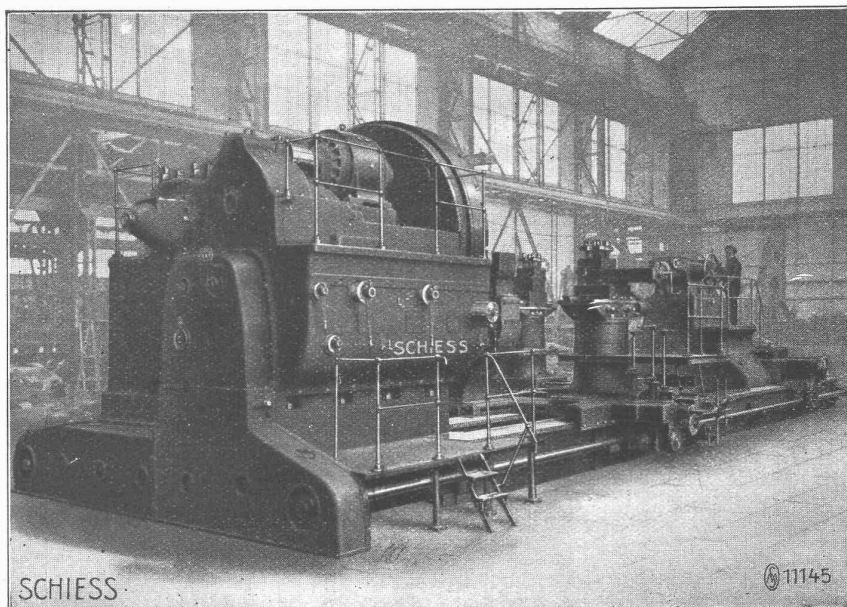
HOCH-UND NIEDERSpannungs-Isolatoren
FÜR FREILUFTSTATIONEN · APPARATE · LEITUNGEN · ETC.
PORZELLANFABRIK LANGENTHAL A.G. SCHWEIZ

Buss A.-G. Basel
Werk in Pratteln

Eisenkonstruktionen (Brücken — Hochbauten — Stauwehre — Krane — Maste etc.)

Apparate und Behälter aus Eisen, Kupfer und Aluminium

(Lagertanks, Querrohr-Dampfkessel, komplette Cysternenwagen, komplette Destillier-, Rektifizier-, Extraktions- und andere Anlagen aller Art, Kochkessel etc.)



Mittlere und schwere
**Werkzeug-
Maschinen**

sowie

Sonderbauarten

*

Hochleistungs-
Schneid-, Spann- u.
Messwerkzeuge

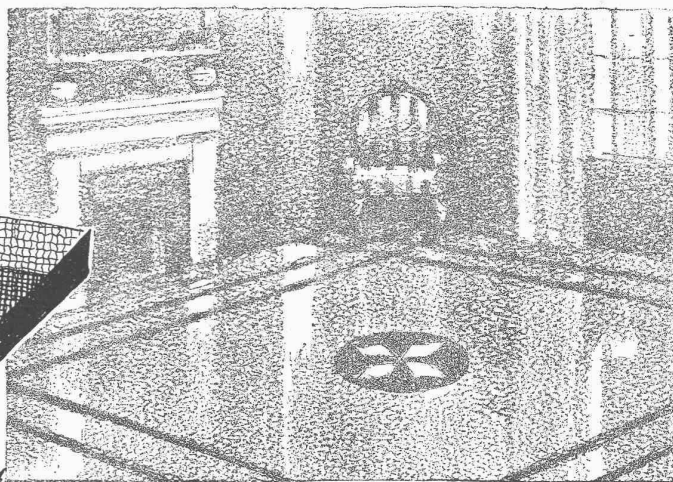
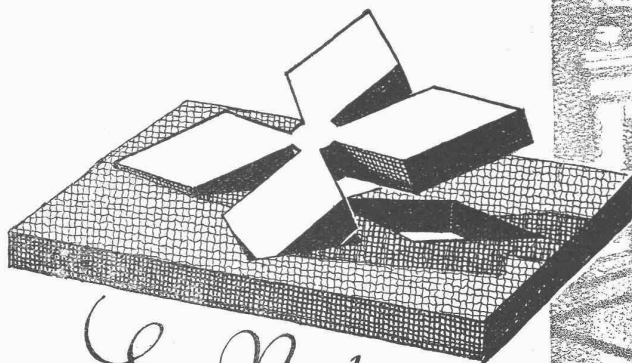
*

Schwere Spitzendrehbänke mit elektrischem Antrieb. Spitzenhöhe der mittleren und schweren Schiess-Drehbänke von 450 bis 3000 mm.

Maschinenfabrik Schiess A.-G., Düsseldorf

Vertreter für die Schweiz: **Max Burkard, Ing., Solothurn**

PRO
PRA



Eine Neuheit
Linoleum-Mosaik sog. **Supership** ein aus einzelnen verschiedenfarbigen, sozusagen fugenlos an- u. ineinandergesetzten Stücken bestehender Bodenbelag dessen Zeichnung u. Farbe beliebig jedem Raum angepasst werden kann.



Linoleum A.-G. Giubiasco (Schweiz)
Agentur in Zürich: Bleicherweg 50, Tel. Selnau 69'30

A.-G. der
Maschinenfabrik
 von

Theodor Bell & Cie.

Kriens-Luzern

Gegründet 1855

Drahtseil-

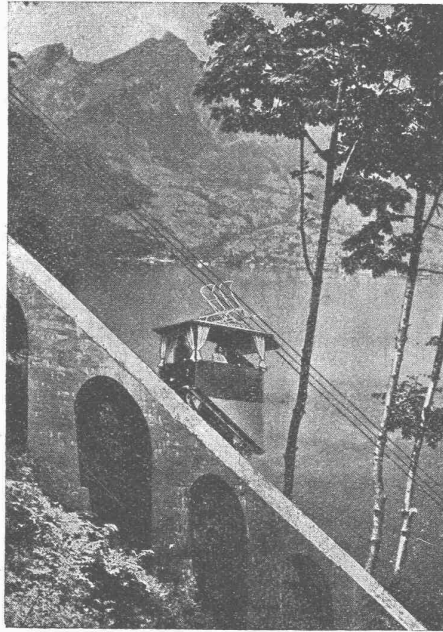
Geleise-Seilbahnen

für

Personen- und Güterbeför-
 derung

Seilbahnen für Material- und
 Rohrtransporte

Bewährte Konstruktionen
 Sparsamer u. sicherer Betrieb



Drahtseilbahn Harissenbucht-Fürigen am Vierwaldstättersee
 Wagen auf dem Viadukt mit Blick auf den Vierwaldstättersee
 und Pilatus

Bahnen

Leichte Seilbahnen
 mit nur
 Ein-Mann Bedienung

Seilbahnen
 für Spezialzwecke

Verbesserte Zangenbremsen
 Patent-Schnellschluss-
 Bremsen

Walo Bertschinger

ZÜRICH, Hafnerstrasse 7.

Spezialfirma für:

Geleisebau

Ständiges grosses Lager in
 Normalbahn- und Fabrikgeleisen,
 Weichen und Drehscheiben.
 Geleise Neubau, Unterhalt, Reparaturen.
 Geleisebauwerkstatt.
Abnorme Geleise-Anlagen.

Strassenbau

Asphalt- und Teermakadam.
 Oberflächenteerungen.
 Neuanlagen.
 Unterhalt.
Strassenwalzen-Betrieb.

Submissions-Anzeiger

Termin	Auskunftstelle	Gegenstand
14. Mai	Kantonaler Kultur-Ingenieur, Chur	Bau des Alpweges Schuders-Drusen
16. "	Hochbaubureau S. B. B., Luzern	Innen- u. Dachdecker-Arbeiten z. neuen Güterschuppen auf d. Station Muttenz
16. "	Hans Abplanalp, Brünig (Bern)	Erstellung d. Wasserversorgungsanlage Brünig-Brünigen, Gemeinde Meiringen
16. "	Staempfli & Cie., Zäziwil (Bern)	Sämtl. Innenarb. sowie Install. z. Neubau d. Knabenerziehungsanstalt Enggstein
16. "	Gemeindekanzlei Wohlen (Aargau)	Kompl. Erstellung eines vierkammerigen Reservoirs (600 m³) in Stampfbeton
19. "	Gemeindekanzlei Aesch (Baselland)	Erweiterung der Wasserversorgungsanlage (800 m Leitungslänge)
20. "	Bureau für die Elektrifikation, S. B. B., Olten	2000 Mastfundamente in Beton für die Strecke Pratteln-Brugg
25. "	Hochbaubureau General-Dir., S. B. B., Bern	Versch. Bauarbeiten z. Dienstgebäude u. d. Freiluftanlage d. Unterwerkes Kerzers

WERKZEUGMASCHINENFABRIK OERLIKON



Wir bauen und liefern ab Lager: Präzisions- und Schnelldrehbänke mit Stufen- und Einscheibenantrieb von 150—500 mm Spitzenhöhe und jeder beliebigen Spitzenweite * Horizontal- und Vertikal-Fräsmaschinen * Horizontal-Bohr- und Fräswerke * Universal-Radial-, Radial-, Ständer-, Säulen- und Schnellbohrmaschinen * Automatische Kegelradhobelmaschinen * Spezialmaschinen



Spezialbeton A.-G.

vormals Karl Haug

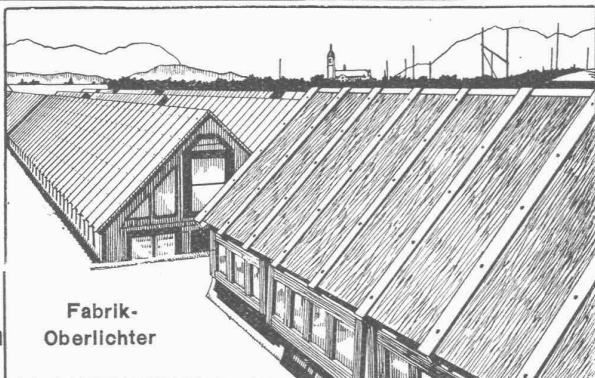


Kunststeinwerke

Staad, Kt. St. Gallen

Montierbare
Eisenbeton-
Oberlichter
und
Fenster

Einfach, doppelt und
dreifach verglast



Fabrik-
Oberlichter

Für alle
Industrien,
speziell für
Feucht- und
Säurebetriebe,
Kühlräume etc.

Fix und fertig
montiert

Für weiterfeste

FARBIGE FASSADEN

eignen sich nur die seit Jahrzehnten
bewährten

KEIM'schen MINERAL-FARBEN

Prospekte und Auskunft durch das
Generaldepôt für die Schweiz:

CHR. SCHMIDT
Zürich, Hafnerstr. 47
Telephon: Selnau 39.16

PRÄZISIONS REISSZEUGE

Kern
AARAU



Kern & Cie AG.
AARAU · PRÄZISIONSWERKSTÄTTEN

Isolier-Kronengrund

mit Zusatz von Kronenweiss

isoliert alle Teerölfarben, Karbolineum, Anilin-
farben, verräucherte und verrostete Decken,
Rost-, Fett- und Schmutzflecken, Wasserränder
und dergl.

Kostenlose Anleitung erteilen:

Paul Jaeger & Co., Zürich

Selnaustrasse 8
Oelfreie Grundiermittel-Gesellschaft
Telephon: Selnau 79.05

Cliche's
für Buchdruck
Armbruster &
Söhne
Zürich
Ob. Zäune
Tel. Hott: 63 65

BAUMANN, KOELLIKER & Co., A.-G., ZÜRICH 1

BAHNHOFSTRASSE - FÜSSLISTRASSE 4

Hochspannungsleitungen - Sekundärnetze

KORK PLATTEN
SCHALEN
SCHROT

GEGEN: KÄLTE
WÄRME
SCHALL

KORKSTEINWERKE A.-G. **KÄPFNACH-HORGEN**

JAK. MEYER
S. I. A.
DIPL. INGENIEUR &
GRUNDBUCHGEOMETER
TEL. 6
ADLISWIL ZCH.

Zentralheizungs - Fabrik
ALTORFER, LEHMANN & C^{IE}
Bern, Zofingen, St. Gallen, Luzern
erstellen seit 1899
Zentralheizungen aller Systeme
Sanitäre Anlagen
Feuer- und explosionssichere Tankanlagen
„AUTORÉVE“
für alle feuergefährlichen Flüssigkeiten

Gelenkkettenfabrik
Teleph. 16.96
Telegr. GAG A.-G.
Luzern



Gall'sche Ketten
Transmissionsketten
Auto- und Veloketten
Kettenräder und Zahnräder
in jeder Ausführung
Rasche und billige Bedienung



Das lästige
und zeitraubende
Zerschneiden der
**Drahtziegel
-Rollen**
fällt weg. Die
Schweiz. Drahtziegel-
Fabrik A.-G., Lotzwil
liefert
**Drahtziegel
-Streifen**
in allen Breiten.
Muster und Preislisten verlangen
Goldene Medaillen:
Bern 1914, Barcelona 1921
Burgdorf 1924

S II
Heizkessel
(System Strebel)
Serie II
und andere bewährte
Modelle
Radiatoren.
Erstklassige
Ausführung.
Zent^{A.} G. Bern

UNION



MAUERKASSEN
B. SCHNEIDER
UNION-KASSENFABRIK
Zürich 1, Gessnerallee 36
Verlangen Sie Prospekt No. 37



Befahrbare Oberlichter aus Vitral-Prismen in Gussrahmen, Glas-eisenbeton.
Begehbare Oberlichter für Dächer, Terrassen und Trottoirs.
Glasbausteine für Wände.
Größte Lichtdurchlässigkeit, reinweisses Glas, eigene Glashütte
J. Louis Müller, Luzern
(Telephon 4.22)

VITRAL-KELLER-LICHTSCHACHT-PLATTEN

BEWAHRTER

Euböolith

BELAG

SEIT 25 JAHREN ÜBER 8000000 m² AUSGEFÜHRT
EUBÖOLITHWERKE A.-G. OLTEN

INGENIEUR-BUREAU
Alfred Frick

Bürglistr. 28 ZÜRICH 2 Tel. Sel. 44.29

Strassen-, Wasser-
und Eisenbahnbau



Ingenieur

gesucht von bedeutender Bauunternehmung. Verlangt werden mehrjährige Bureau- und Baupraxis, Erfahrung im Kalkulationswesen und in der Projektierung aller Bauinstallationen. Beherrschung der französischen und deutschen Sprache erforderlich, Kenntnis der italienischen Sprache erwünscht. Anmeldung mit Curriculum vitae, Zeugnissen und Angabe der Gehaltsansprüche unter Chiffre Z. L. 1366 an
Rudolf Mosse, Zürich.

Konkurrenz-Eröffnung

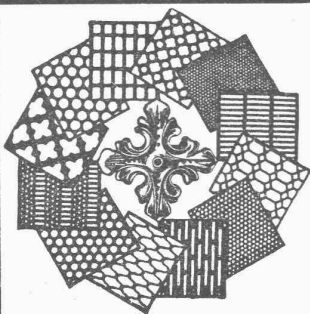
Die Generaldirektion der S. B. B. eröffnet Konkurrenz über die Erd-, Maurer-, Versetz-, Verputz- und Kanalisationsarbeiten des Dienstgebäudes und der Freiluftanlage des Unterwerkes in Kerzers.

Pläne und Uebernahmebedingungen liegen ab 4. Mai 1925 im Hochbaubureau der Generaldirektion in Bern, Dienstgebäude Mittelstrasse 43, Zimmer No. 177, zur Einsicht auf, wo auch die Angebotformulare bezogen werden können.

Die Pläne werden auf Wunsch gegen Bezahlung von Fr. 4.— abgegeben. Der Betrag wird nicht rückerstattet.

Angebote sind mit der Aufschrift: „Unterwerk Kerzers, Erd- und Maurerarbeiten“ der Generaldirektion der S. B. B. in Bern bis 25. Mai 1925 verschlossen einzureichen; sie bleiben bis 31. Juli 1925 für den Unternehmer verbindlich.

Die Oeffnung der Angebote erfolgt öffentlich am 27. Mai 1925 um 11 Uhr im Zimmer Nr. 80 des Verwaltungsgebäudes der S. B. B., Grosse Schanze in Bern.



H. HEER & Co.
OLTEN

SPEZIALITÄT:
Gelochte und
gepresste Bleche

INGENIEURBUREAU

G. SCHNEIDER, dipl. Ingenieur

Nachfolger von Dr. ing. Bertschinger

Bahnhofstrasse 57
Telephon: Selnau 81.16 ZÜRICH

Strassenbau, Wasserbau, Eisenbeton etc.
Projekte, Bauleitung, Gutachten

„ILRIN“

das elektrische Tageslicht

ist technisch und hygienisch die vollkommene Beleuchtungsart für Arbeits-, Fabrikations- und Verkaufsräume jeder Art und Branche. Gleichmässige, blendungsfreie u. farbenrichtige Beleuchtung.

Generalvertretung des Originalreinlichtes „ILRIN“:

Ingenieur-Bureau **KIEFER & LUDWIG** vorm. Emil Kiefer
Tel.: Selnau 27.87 ZÜRICH 2 Gotthardstrasse 62

Flottmann

Luttenventilatoren

Patent-Verkauf od. Lizenz-Abgabe.

Die Inhaber des schweizerischen Patentes Nr. 100924 vom 5. April 1922, betreffend:

„Antriebsvorrichtung von Separatoren mit Turbine“, wünscht das Patent zu verkaufen, in Lizenz zu geben oder anderweitige Vereinbarungen für die Fabrikation in der Schweiz einzugehen.

Anfragen befördert **H. Kirchofer** vormals Bourry-Séquin & Co., Ingenieur- u. Patentanwaltsbureau in Zürich 1, Löwenstr. 51.

Eisenbeton-Ingenieur

am Platz Zürich, der gelegentlich statische Berechnungen und Pläne anfertigen könnte, wolle sich melden unter Chiffre Z. J. 1326 an **Rudolf Mosse, Zürich.**

Wild - Theodolith

gelegentlichweise zu kaufen gesucht. Offerten unter Chiffre Z. K. 1308 an
Rudolf Mosse, Zürich.

Treib-Riemen Wasser-Hosen
Stiefel




Spezialhaus
für Gummiwaren

Gummi-Maag

Bahnhofplatz
ZÜRICH




Pressluft- u. Wasserschläuche Spiralschläuche Membranen

AT. C. ANNEN

Mechanische Werkstätte

ca. 300 m² Arbeitsraum,

in grösserer Industriestadt der Ostschweiz, samt einfacher maschineller Einrichtung per sofort oder später

zu verkaufen, event. zu vermieten.

Bisherige Spezial-Fabrikation, sowie das vorhandene Warenlager sollten übernommen werden. Eventuell würde sich der jetzige Inhaber mit Kapital beteiligen. Gefl. Anfragen unter Chiffre M. Z. 25924 befördert **Rudolf Mosse, Zürich.**

On cherche de suite, comme directeur
INGÉNIEUR - ÉLECTRICIEN
 ayant pratique dans la construction et les service
 des fours pour électro-metallurgie, fabrication d'aluminium etc. — Envoyer offres avec curriculum vitae
 sous chiffre Z. 3240 X. à Publicitas Genève.

„DOCOFER“

ist die zuverlässige

Rostschutzfarbe

Absolut **wetterfester, giftfreier, lichtächter** und infolge seiner grossen Ausgiebigkeit **billiger** Anstrich für Brücken, Geländer, Gasbehälter und Eisenkonstruktionen aller Art. Von den Schweizerischen Bundes-Bahnen und Behörden anerkannt.

ALLEINFABRIKANTEN:

Hans Dold & Cie., Lack- u. Farben-Fabrik, Wallisellen.

Telephon No. 84

**KITTLLOSE
GLASDÄCHER**

System Zimmermann



**WALTHER & MÜLLER
BERN**

Erfahrener, tüchtiger u. solider

Bauführer

in Hoch- und Eisenbetonbau, der drei Landessprachen in Wort und Schrift fähig, **sucht Stellung** bei Bauunternehmung. Zeugnisse und Referenzen stehen zu Diensten. Gefl. Offerten unter Chiffre Z. C. 1282 befördert

Rudolf Mosse, Zürich.

Die **beste Klinge** für alle Rasierapparate ist jetzt die **neue „Rena“** (gelbe Packung). Rasiert stärksten Bart mindestens

20mal

Amerik. Art., Dutzd. Fr. 2.75 frko., (3 Dutzd. 7 Fr.) mit „Abziehmeth.“. **M. Scholz, Basel 2.**

Werkmeister

gesetzten Alters, mit langjährig. Erfahrung im Maschinen- und elektr. Apparate-Bau mit techn. Kenntnissen, sucht sich baldigst zu verändern. Zeugnisse zu Diensten. Offerten unter Chiffre Z. S. 1277 befördert

Rudolf Mosse, Zürich.

**ELEKTRO
REPARATUREN**
 jeder Art, prompt & gewissenhaft
**KAEGI & EGLI
ZÜRICH**
 Telephon
 S. 10.54

Technische
Photographie

Spezialität:

Architekturaufnahmen

Konstruktionen, Maschinen
 Zeichnungen u. Pläne
 Katalog-Aufnahmen

H. Wolf-Bender

Zürich

16 Kappelergasse 16

**Zu verkaufen:
 Ein Rechen-Instrument
 „VECTATOR“**

der Firma **Gebr. Haff, Pfronten**, zum mechanischen Schnellrechnen mit Vektoren, vornehmlich zum Gebrauche in der Elektrotechnik u. Geodäsie geeignet. Anfragen unter Chiffre Z. R. 1218 beförd. **Rudolf Mosse, Zürich.**

Jünger

Maschinen-Techniker

Projektor f. Wasserkraftanlagen, im Besitze erstkl. Zeugnisse, zur Zeit in ungekündigt. Stellung in grossem Wasserkraftwerk, sucht sich in gute dauernde Position zu verändern. — Angebote unt. Chiffre F. K. 4186 an **Rudolf Mosse, Karlsruhe 1./B.**

**Patent-Verkauf
 od. Lizenz-Abgabe.**

Der Inhaber des schweizerischen Patentes Nr. 87739 vom 15. April 1920, betreffend:

„**Maschine zum Färben oder ähnlichen Behandeln von Garn in Docks, Strängen und Bündeln**“

wünscht das Patent zu verkaufen, in Lizenz zu geben oder anderweitige Vereinbarungen für die Fabrikation in der Schweiz einzugehen.

Anfragen befördert **H. Kirchofer** vormals Bourry-Séquin & Co., Ingenieur- u. Patentanwaltsbureau in Zürich 1, Löwenstr. 51.

„Lohntabellen „Record“
 als erstklassiges und dauerhaftes Hilfsmittel für rasches und sicheres Lohnrechnen anerkannt und bereits vielerorts eingeführt. Stundenlohn-Ansätze 11 bis 260 Cts. u. Stundenzahlen 1 bis 160, einschliesslich Stundenbruchteile $\frac{1}{4}$, $\frac{1}{2}$ und $\frac{3}{4}$, letztere in Verbindung mit Ganzstunden ohne Kombination berechenbar, können vom unterzeichneten Verlag zum Preise von Fr. 30.— per Exemplar gegen Nachnahme bezogen werden.

Vollständig zuverlässiges Schweizerprodukt, konkurrenzlos, praktisch, dauerhaft und billig. Zahlr. Referenzen. Spezialverlag für Rechentabellenwerke Interlaken. Dasselbst können auch die neuen Multiplikations-Tabellen „**Rapid**“, sehr vorteilhaft für jeden Fabrikations- und Handelsbetrieb zum Preise von Fr. 40.— per Exemplar bezogen werden.

Erfindungs-Patente
 Marken-Muster- & Modell-Schutz im In- u. Ausland
H. KIRCHHOFER vormals Bourry-Séquin & Co., ZÜRICH
 1880
 Gegründet

Aelterer Bauzeichner sucht Stelle in Baugeschäft. Anfragen unter Chiffre Z. K. 1346 befördert **Rudolf Mosse, Zürich.**

Bedeutende südwestdeutsche Maschinenfabrik sucht für ihre Abteilung Oelmotoren, einen jüngeren, unverheirateten

INGENIEUR

für Versuchsstand und Aussenbetrieb, der ausser dem erforderlichen theoretischen Wissen auch praktische Erfahrungen, möglichst auch mit kompressorlosen Maschinen grösserer Leistung, besitzt. Erwünscht sind Kenntnisse der französischen Sprache. — Bewerbungen mit kurzem Lebenslauf, Photographie, sowie Angabe des frühesten Eintrittstermins unter Chiffre Z. F. 1361 befördert **Rudolf Mosse, Zürich.**

➔ Gesucht ➔

für das technische Bureau eines grösseren Unternehmens der Maschinenbranche, einen

jüngeren Zeichner

zu sofortigem Eintritt. Herren, welche auf Werkzeugbau und Einrichtungen gearbeitet haben, werden bevorzugt. Offerten sind unter Einsendung der Lehrlingsprüfungszeugnisse und Angabe der Gehaltsansprüche zu richten unter Chiffre R. A. 21 an **Rudolf Mosse, Zürich.**

Bautechniker

gesucht von grösserem Fabrikunternehmen in der Nähe der Stadt Zürich. Bewerber muss nachweisbar befähigt sein, Neu- und Umbauten von Fabrik- und Wohngebäuden selbständig zu entwerfen und zu leiten. Ausführliche Anmeldungen mit Angabe des Lebenslaufes, des Heimatortes, Alters und der Saläransprüche, Aufgabe allfälliger Referenzen und Beilage von Zeugnissen und Photographie unter Chiffre Z. N. 1349 an **Rudolf Mosse, Zürich.**

Zu verkaufen:

Am Zürichsee, ein grösserer Komplex

Bauland

mit eigenen Landungshauben, grosser Seefront, vollständig servitutentfrei. Sehr günstige Steuerverhältnisse. Wird verhältnismässig sehr billig abgegeben. — Offerten unter Chiffre Z. P. 1351 befördert **Rudolf Mosse, Zürich.**

➔ Gesucht ➔
 in Architekturbureau in Zürich

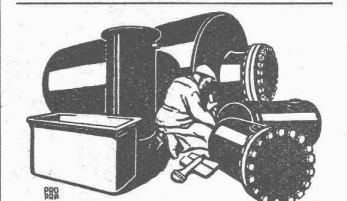
Architekt oder Bautechniker
 guter Zeichner mit praktischen und theoretischen Kenntnissen, auch im Betonbau erfahren, selbständig arbeitend, zu baldmöglichem Eintritt. Offerten mit Gehaltsansprüchen und Zeugnisabschriften, sowie event. Skizzen unter Chiffre Z. A. 1299 an **Rudolf Mosse, Zürich.**

Zu verkaufen:
 leistungsfähige

Gipsplatten-

Fabrikations-Einrichtung

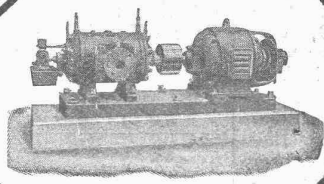
für Bauunternehmer oder Gipser
Alb. Goetz, Unterseen
 bei Interlaken.



Blechwaren-Fabrik & Apparatebau-Anstalt
Sch. Bertrams
 Dogesenstrasse **Basel** Telefon 1106

Maschinenfabrik

Burckhardt & Co.
BASEL

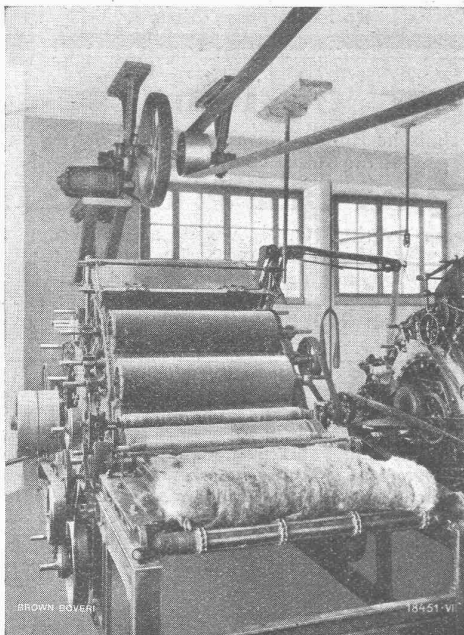


**KOLBEN-UND
ROTATIONS-
KOMPRESSOREN**

Riemenantrieb oder direkte
Kupplung mit Motoren, stationär
u. fahrbar, Druckluftbohrhämmer,
Komplette Druckluftanlagen.

ATELIER
RUDOLF
MOSSE

B B C



Antrieb einer Streifgarnkarde.

Wechselstrommotoren

mit

Zentrifugalanlasser

für Leistungen von 2,2 bis 175 kW

besonders geeignet für Bedienung durch ungeschultes
Personal oder für Fernanlassen.

Einfacher Anlauf

Volles Anlaufdrehmoment

Normaler Anlaufstrom

Kleinste Stromstösse

infolge

symmetrischer Schaltung der Widerstände

A.-G. BROWN, BOVERI & Co. BADEN (SCHWEIZ)

Verkaufsbureaux: Baden, Basel, Bern, Lausanne