

Zeitschrift: Schweizerische Bauzeitung
Herausgeber: Verlags-AG der akademischen technischen Vereine
Band: 85/86 (1925)
Heft: 18

Werbung

Nutzungsbedingungen

Die ETH-Bibliothek ist die Anbieterin der digitalisierten Zeitschriften auf E-Periodica. Sie besitzt keine Urheberrechte an den Zeitschriften und ist nicht verantwortlich für deren Inhalte. Die Rechte liegen in der Regel bei den Herausgebern beziehungsweise den externen Rechteinhabern. Das Veröffentlichen von Bildern in Print- und Online-Publikationen sowie auf Social Media-Kanälen oder Webseiten ist nur mit vorheriger Genehmigung der Rechteinhaber erlaubt. [Mehr erfahren](#)

Conditions d'utilisation

L'ETH Library est le fournisseur des revues numérisées. Elle ne détient aucun droit d'auteur sur les revues et n'est pas responsable de leur contenu. En règle générale, les droits sont détenus par les éditeurs ou les détenteurs de droits externes. La reproduction d'images dans des publications imprimées ou en ligne ainsi que sur des canaux de médias sociaux ou des sites web n'est autorisée qu'avec l'accord préalable des détenteurs des droits. [En savoir plus](#)

Terms of use

The ETH Library is the provider of the digitised journals. It does not own any copyrights to the journals and is not responsible for their content. The rights usually lie with the publishers or the external rights holders. Publishing images in print and online publications, as well as on social media channels or websites, is only permitted with the prior consent of the rights holders. [Find out more](#)

Download PDF: 23.02.2026

ETH-Bibliothek Zürich, E-Periodica, <https://www.e-periodica.ch>

ADOLF FELLER, HORGEN

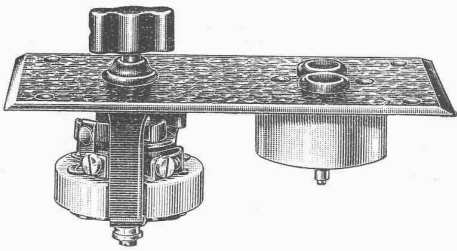
FABRIK ELEKTRISCHER APPARATE

baut u. a. als Spezialität

Apparate für Unterputzmontage

patentierter, erprobter Konstruktion, für jede Beanspruchung.

*Illustrierte Sonderliste IX, Ausgabe 1924, auf Wunsch gratis und franko. * Vertreter-Besuch bereitwilligst.*



Auszeichnungen: Goldene Medaillen

Bern 1914 (Schweizerische Landesausstellung).

Turin 1923 (Internat. Ausstellung für techn.-industr. Neuheiten u. Erfindungen).

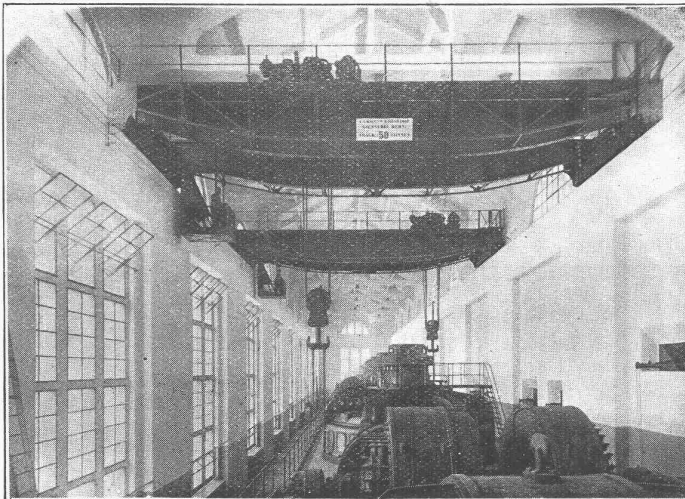
Gesellschaft der L. von Roll'schen Eisenwerke, Gerlafingen

Gegründet 1823

Werk „Giesserei Bern“ in Bern

Gegründet 1823

Konstruktionswerkstätten, Eisengiesserei



Zwei elektrische Laufkrane von je 50 Tonnen Tragkraft in der Zentrale Mühleberg der Bernischen Kraftwerke A.-G.

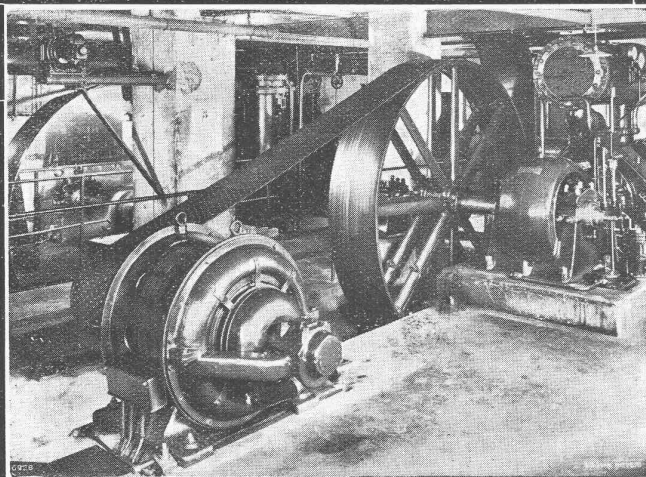
Hebezeuge

Eisenbahnmaterial
Schützenanlagen und
Wehreinrichtungen
Zahnradbahnmaterial
Standseilbahnen
Allgem. Maschinenbau



Telegramme: Giesserei Bern

Telephon: Bollwerk 1066



„Pieuvre“-Treibriemen

+ Patent +

Garantie für volle Leistungsfähigkeit
bei schwierigsten Antriebsverhältnissen

Kleinste Achsabstände

Wegfall aller Spannrollen!

Verlangen Sie kostenlosen Be-
such unseres Reisevertreters

Bild links: **Pieuvre-Treibriemen** für eine Kraftübertragung von **250 PS** bei **24 m/sek** Riemengeschwindigkeit. — **Früher Spannrollenantrieb.** Durchmesser der Antriebsscheibe: 575 mm, der getriebenen Scheibe: 3000 mm. — Achsdistanz: 3700 mm. — „**Pieuvre**“-Riemen: 500 × 10 mm.
Kompressor-Anlage der Firma A.-G. Brown, Boveri & Cie., Baden

RAUCH & C^{ie}, MEILEN

Telephon 248

Knorr-Bremse A.-G., Berlin-Lichtenberg



Lichtbilderaufnahmen der Wege, welche die Hände eines Strassenbahnführers zurücklegen müssen für die Herbeiführung einer

Notbremsung

bei der
Druckluft-Bremse
mit Sandung

bei der
Elektr. Bremse
mit Sandung



Abteilung I

Dampfdruckpumpen, ein- und zweistufig. Federnde Kolbenringe. Luftsauge- und Druckausgleichventile, Kolbenschieber- und Kolbenschieberbüchsen für Heissdampf-Lokomotiven. Aufziehvorrückung für Kolbenschieber. Speisepumpen und Vorwärmer. Vorwärmerarmaturen und Zubehör. :: ::

Abteilg. II für Strassen- und Schmalspurbahnen, für Spezial- u. Ueberlandbahnen

Direkte Bremsen, Zweikammerbremsen. Selbsttätige Einkammerbremsen. Elektr. u. durch Druckluft gesteuerte Bremsen. Motorkompressoren, ein- und zweistufig mit Ventil- u. Schiebersteuerung. Achsbüchsenkompr. Selbsttät. Schalter- u. Zugsteuerung für Motorkompr. Druckluft-Sandstreuer. Druckluft-Fangrahmen.

Druckluftalarmglocken und Pfeifen. Bremsen-Einstellvorr. Türschliessvorr. Zahnrad-Handbremsen mit beschleunigter Aufwicklung der Kette. Fahrbare und ortsfeste Druckluftanlagen für Druckluftwerkzeuge, Reinigung elektr. Maschinen und andere Gegenstände.

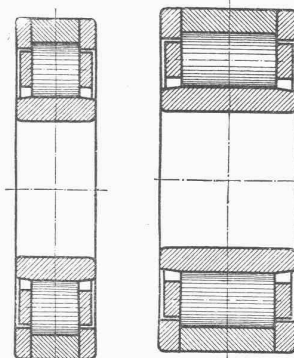
G. & J. Jaeger, Akt.-Ges., Elberfeld

Eisen und Stahlwerke, Tempergläserel

Metallgiesserei, Maschinenfabrik

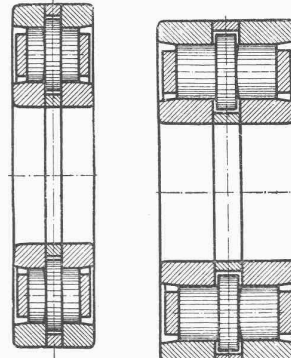
Jaeger
Rollenlager

zur
Aufnahme
radialer
Belastung



D. R. P.
und
Auslands-
Patente

Jaeger
Bundrollen-
lager
zur Aufnahme
radialer
und
axialer
Belastung

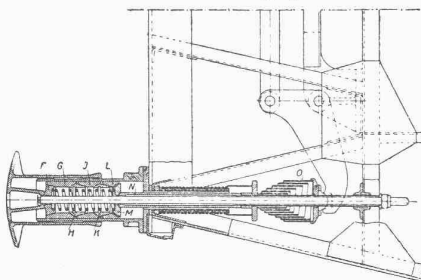


Jaeger Bundrollenlager laufen als „Achslager“ und „Ankerlager“ seit 1914 (1910), als „Tatzenlager“ seit 1922 bei Strassenbahnen und Normalbahnen (u. a. auch an Grossgüterwagen mit 80 Tonnen brutto). Diese Rollenlager werden nach den neuesten internationalen Wälzlager-Normen gebaut.

Ringfeder G. m. b. H., Uerdingen-Niederrhein

Neuer Reibungspuffer

Die Ringfeder, ein neues Maschinenelement



für Personenwagen im Schnellzugsverkehr, 4achs. Güterwagen, Strassen- und Kleinbahnen (Einpuffersystem), für Prellböcke und Stossfang.

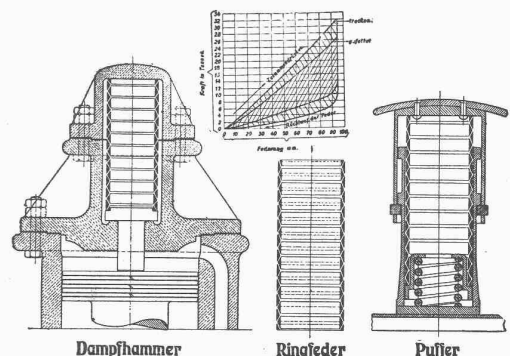
Vorteile:

Schonung des Wagenmaterials, Verhütung von Zugtrennungen. Stossfreies Anfahren und Bremsen. Kleinste Rücklaufkraft (1/15).

Stossfang für die Aufnahme und Unschädlichmachung grosser Arbeitseinheiten bzw. Schwingungsdämpfung für alle Gebiete, z. B. bei Dampfhammern, Puffern, beim Abfangen von hydraul. Stössen und Schlägen beliebiger Grösse.

Vernichtung schädlicher Kraftauswirkungen an grossen Maschinenanlagen jeglicher Art.

Erreichbare Federkräfte von 4—100 Tonnen und darüber. Durch Ineinanderschachteln weiterer Potenzierung, erreichbare Federkräfte bis zu 200 Tonnen und darüber.



Dampfhammer

Ringfeder

Puffer

Bahn-
Bedarf



Schweizer. Generalvertreter obiger Firmen:

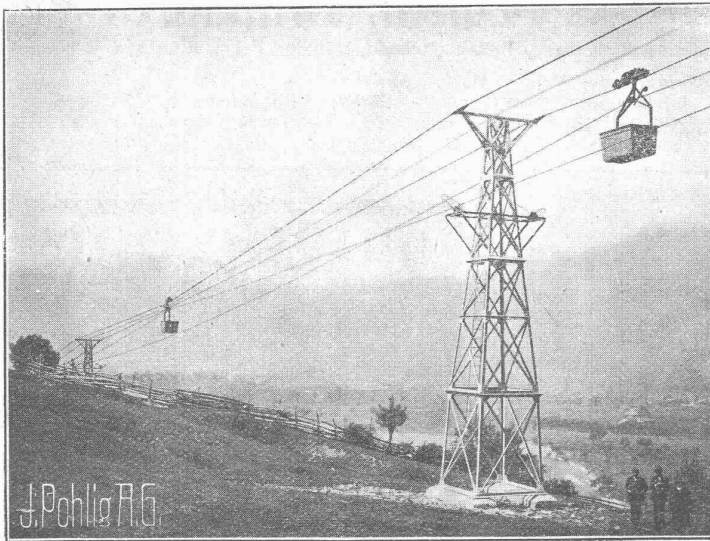
Ing. C. Wetzel, Techn. Bureau Zürich, Rigistrasse 6

Telephon: Hottingen 74.19 1887 gegr. — S. L. A. Telegr.-Adr.: Wetzeling, Zürich



Fabrik-
Bedarf

J. POHLIG A.-G. KÖLN



Drahtseilbahnen

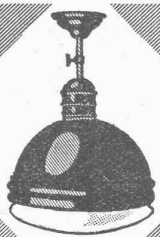
für

Güter-

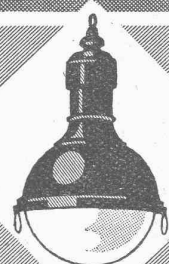
und

Personenbeförderung

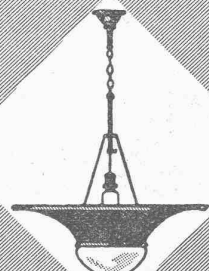
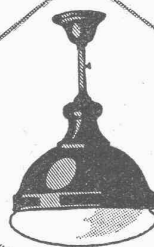
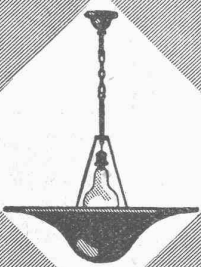
VERTRETUNG FÜR DIE SCHWEIZ: **FR. WALDHERR, ZÜRICH**, SEEFELDSTRASSE 120



WISKOTT SPIEGEL-REFLEKTOREN

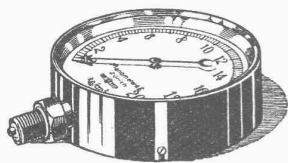


Die
wirtschaftliche Beleuchtung
für
Fabrikhallen u. Werkstätten Verkaufsräume u. Schaufenster
für
Büros, Säle, Theater Ausstellungen u. Unterrichtsanstalten
für
Kaffeehäuser u. Restaurants Straßen, Plätze u. Brücken
für
Bahnhöfe u. Geleisanlagen
Höchste Lichtwirkung bei grösster Stromersparnis
OSRAM A.G. ZÜRICH



Submissions-Anzeiger

Termin	Auskunftsstelle	Gegenstand
6. Mai	Hochbaubureau S. B. B., Zimmer 85, Luzern	Innere Renovationsarbeiten in der Lokomotivremise I im Bahnhof Luzern
7. "	Bidg. Bauinspektion, Clausiusstr. 37, Zürich	Sämtliche Arbeiten zu einem Zollgebäude in Bibern (Schaffhausen)
9. "	Baubureau f. Elektrifik., Bilgutgebäude Zürich	Beton-Mastfundamente für die Fahrleitung Zürich-Meilen-Rapperswil
9. "	Baubureau S. B. B., Seestrasse 18, Zürich	Sämtl. Arbeiten zu zwei Perrondurchgängen in der neuen Station Zürich-Enge
10. "	Jos. Steiner, Arch., Schwyz	Sämtl. Arbeiten z. Vergrösser. u. Renovat. d. Kapelle St. Jakob, Ennetmoos (Obw.)
25. "	Baubureau S. B. B., Seestrasse 18, Zürich	Unterbauarbeiten f. d. Verlegung d. Linksufrigen zwischen Lang- u. Kalkbreitestr.



Manometer A.-G., Zürich, Armaturen-Fabrik

(vormals Schäffer & Budenberg, Filiale Seebach, ständige Fabrikation seit 1886)

Manometer, Thermometer, Ventile, Hähne, Schieber in jeder Ausführung und für alle Zwecke. Injektoren, Anwärmeapparate, Pumpen, Kondensstöpfe, Reduzier-ventile, Wasserstände, Sicherheitsapparate, Gläser, Elektrische Temperaturmesser und Druckmesser mit elektrischem Kontakt. Kontroll- u. Prüfapparate, Dampfmesser.

INGENIEUR-BUREAU

für

Konstruktionen in Eisenbeton,
Holz und Eisen

A. WICKART & CO

Torgasse 6

Zürich 1

Projekte, Ausführungen, Beratungen,
Statische Berechnungen,
Expertisen, Gutachten, Brücken, Silo,
Foundationen, Decken aller Systeme

H. Röttinger, Zürich 1

Glasmalerei

Telephon Selnau 69.11 Gegr. anno 1845 Oetenbachstrasse 13

Spezialität: Kirchenfenster, Wappenscheiben
Restaurieren antiker, wertvoller Glasgemälde

O. HARTMANN & C^{IE}

ZÜRICH
SIHLSTR. 61



**GESCHÄFTSBÜCHER-
FABRIK**
GROSSBUCHBINDEREI
76 MASCHINEN

Spezialbeton A.-G.

vormals Karl Haug

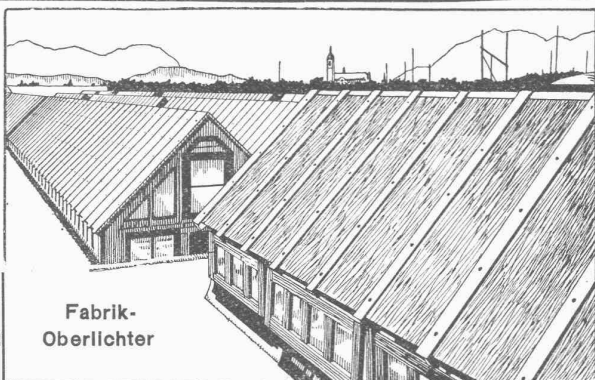


Kunststeinwerke

Staad, Kt. St. Gallen

Montierbare
**Eisenbeton-
Oberlichter**
und
Fenster

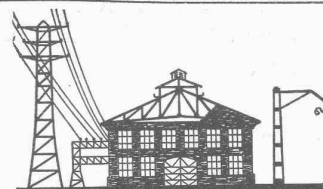
Einfach, doppelt und
dreifach verglast



Fabrik-
Oberlichter

Für alle
Industrien,
speziell für
Feucht- und
Säurebetriebe,
Kühlräume etc.

Fix und fertig
montiert



Eisen-Konstruktionen

HARTMANN & C^{IE}.

BIEL - BIENNE

Constructions métalliques

BAUMANN, KOELLIKER & Co., A.-G., ZÜRICH 1

BAHNHOFSTRASSE - FÜSSLISTRASSE 4

Schalttafeln für Licht-, Kraft- und Fernthermometer-Anlagen :: Telephon-Anlagen

KORK

PLATTEN
SCHALEN
SCHROT

GEGEN: **KÄLTE**
WÄRME
SCHALL

KORKSTEINWERKE A.-G. KÄPFNACH-HORGEN

LA SOUDURE ELECTRIQUE AUTOGENE S.A.
BRUXELLES

Die umhüllten Elektroden S. E. A. ergeben:

1. sehr gute Schweissungen auf Guss, Eisen, Stahl, besondere Stähle, Kupfer etc. — Sie dürfen mit sämtlichen anderen Elektroden verglichen werden;
2. durch ihre Preise, eine Sparsamkeit von 100 %.

Die Maschinen und Schweissapparate, für Gleichstrom und Wechselströme weisen die letzten Vervollkommnungen auf, bei niedrigsten Preisen.

GENERAL-VERTRETUNG FÜR DIE SCHWEIZ:

Prélaz - Dépôt T. L., Avenue de Morges
LAUSANNE
(Eigene Schweiss-Werkstätten)

MARTI & Cie.

Landesplattenberg, ENGI-Glarus

Dachschiefer

In allen Sorten. Rohe und geschliffene

Schieferplatten

für alle Bauzwecke

Fenstersimsen, Plissoiranlagen, Tischplatten,
Ofen-Unterlags- und Deckplatten, Anschreib-
und Schulwandtafeln

Privatdozent

Dr. ing. Ernst Suter

Ingenieurbureau
für Konstruktionen aus

Eisenbeton

Eisen und Holz
im Hoch- und Tiefbau

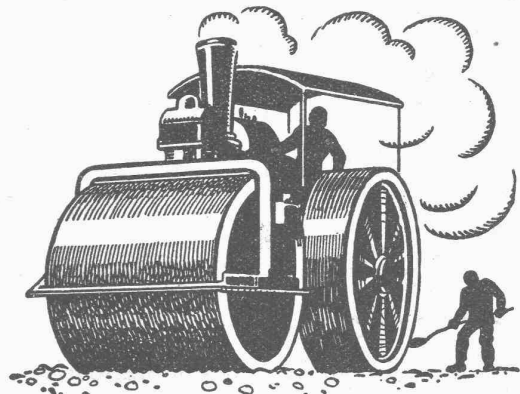
Baden b. Zürich

Mannsbergweg 1
Telephon 656

Basel

Thiersteinallee 15
Telephon S. 47.09

Kleinsteinpflasterungen



**SCHWEIZ. STRASSENBAU-
UNTERNEHMUNG A.G.**

BERN

LAUPENSTR. 8

TEL.: BOLLWERK 34.33

ZÜRICH

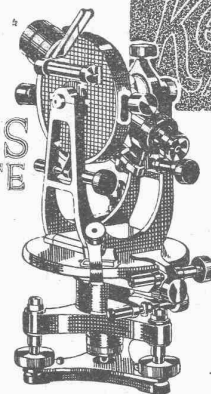
STEINWIESSTR. 40
TEL.: H. 4.381

LAUSANNE

PETIT-CHÊNE 22
TEL.: 20.28

**PRÄZISIONS
INSTRUMENTE**

für
*Geodesie
Topographie
Astronomie*



Kern & Cie AG Aarau

LUGANO, Terrain

in Teilstücken, in den schönsten Lagen zu verkaufen.
Sich zu wenden an Ing. GIUSEPPE FERRAZZINI, LUGANO.

Gebrüder Näf ■ Hoch- u. Tiefbauten

Oerlikon und Zürich ■ Telephon Limmat 80.34



Stahldrahtnetze

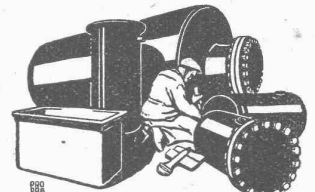
(SCHWEIZER-FABRIKAT)

Konstruktion und Ausführung gesetzlich geschützt
in Rollen und Tafeln

Rationelle und billige Armierung im Betonbau
für Hochbau, Tiefbau, Strassenbau, Brückenbau etc.

J. LOUIS MÜLLER, LUZERN

(Telephon 4.22)



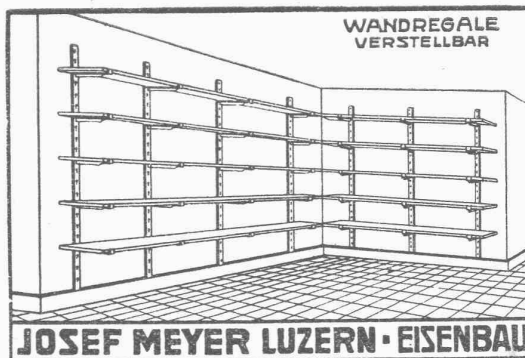
Blechwaren - Fabrik
& Apparatebau - Anstalt
Rich. Bertrams
Vogesenstrasse Basel Telefon 1196

Patent-Verkauf od. Lizenz-Abgabe.

Die Inhaber des schweizer.
Patentes Nr. 63928 vom 20. Juli
1912 betreffend:

„Antriebsvorrichtung für
kleine Boote“,
wünschen das Patent zu verkaufen,
in Lizenz zu geben oder ander-
weitige Vereinbarungen für die
Fabrikation in der Schweiz ein-
zugehen.

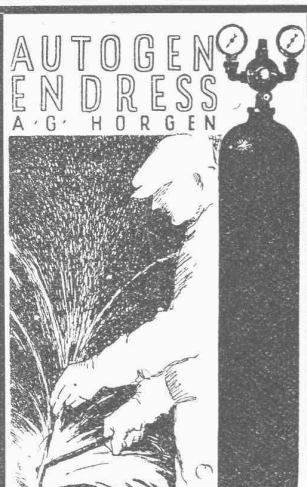
Anfragen befördert **H. Kirch-
hofer**, vorm. Bourry-Séquin & Co.,
Ingenieur- u. Patentanwaltsbureau
Löwenstrasse 51, Zürich 1.



Rissfreie

schalldämpfende, solide
billige Gipsdecken er-
zielen Sie mit unserem
prima Schilfrohwergewebe
dicht und doppelt.
Anwendung unter Holz-
balken, Eisenbeton etc.
Offerten und Muster
umsonst.

Vereinigte Schilfrohwergereien
ZÜRICH, Peterstr. 20
Telephon Selnau 78.28



Sorgfältige Fabrikation bester
Schweiss- u. Schneid-Brenner
Reduzierventile, hebello
Acetylen Apparate
AUTOGEN +
die führende Fabrikmarke



Alfr. Schmidweber's Erben A.-G.

Dietikon - ZÜRICH - Luzern

Innen- und Aussendekorationen
in poliertem Marmor und Granit

Akkumulier-Oefen

System Therma-Bodmer

mit billigem Nachtstrom zu heizen,
bewähren sich vorzüglich

Gustav Bodmer & Cie

Ofenfabrik, Zürich

Holbeinstrasse 22

Pressluftwerkzeuge „Atlas“

Ersatzteile stets am Lager

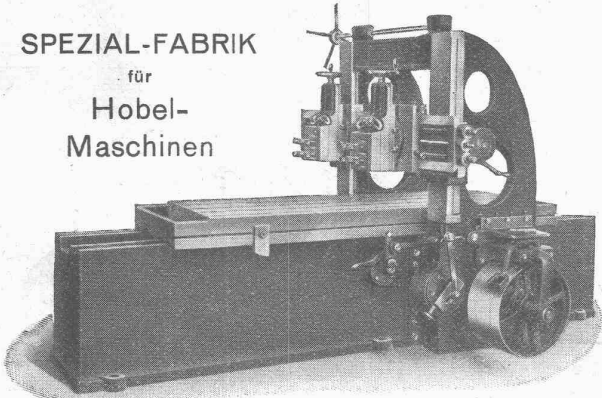
NOTZ & Co., BIEL



Zu kaufen gesucht:
Woltmannscher Flügel
(Amsler) geeicht. Preisangaben
unter Chiffre Z. A. 1184 beförd.
Rudolf Mosse, Zürich.

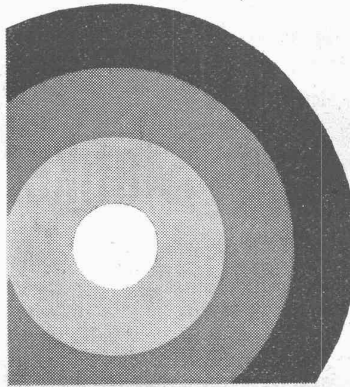
Reichle & Knödler, Heilbronn a. N.

SPEZIAL-FABRIK
für
Hobel-
Maschinen



Flottmann

Zubehörden zu Pressluftanlagen



Wer gesetzmässig richtige
Farben-Harmonien
sucht, greift zum

„HASU“

oder Harmoniesucher, konstruiert nach Professor Ostwald's
Farbenlehre. — „HASU“ und
farbwissenschaftl. Literatur
sind zu beziehen von

GEBR. ZÜRCHER
Fachgeschäft und Buchhandlung
für das graphische Gewerbe

Zürich 1
Brunngasse 2, II. Tel. H. 22.88
Verlangen Sie Prospekt!

HOHLSTEINDECKEN
PATENT WÖRNER

FÜR ALLE BAUTEN

BAUER & ALBRECHT

Ingenieurbureau

Zürich 1

Maneggplatz 3 - Tel. S. 80.78

A.-G. KUMMLER & MATTER AARAU

FABRIK ELEKTR. HEIZ- U. KOCH-APPARATE „K & M“

* * *

Elektrische

Heisswasser-Speicher

in allen Grössen; mehrere Tausend im Betrieb.

Elektr. Kochherde

in vorzüglicher, bewährter Ausführung.

Kontaktleitungen elektr. Bahnen

Hochspannungsleitungen

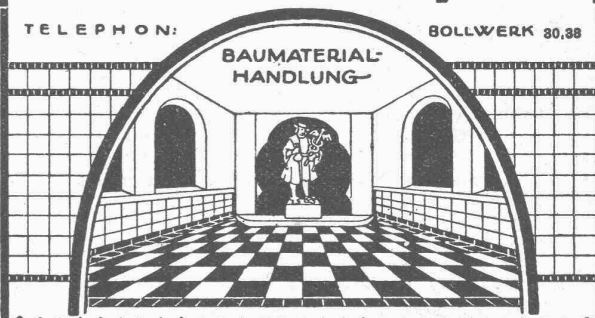
Feuerverzinkerei

A. Wahlen & Cie., Bern

TELEPHON:

BOLLWERK 30,38

BAUMATERIAL-
HANDLUNG



SPEZIALITÄT:

Wand- und Bodenbelag

Haupt & Ammann, ZÜRICH

**Warmwasserheizung
vom Kachelofen aus**

Ist die idealste und rationellste Heizung für einzelne
Etagen und kleinere Villen.

Ingenieur-Besuch, Projekte und
Kostenberechnungen gratis.

Langjährige Erfahrung. — Prima Referenzen.



Ingenieurbureau F. BOESCH

Nachfolger von L. Kürsteiner

Pelikanstrasse 3 - **ZÜRICH** - Tel. Seinau 52.23

Projekte, Kostenberechnungen, Bauleitungen
Expertisen und Gutachten

für

Hoch- und Niederdruck-Wasserkraftanlagen, Schifffahrtsanlagen
Kanalisations- und Kläranlagen, Wasserversorgungen
Brückenbauten etc.

Patentanwalts-Bureau E. BLUM & Co., Bahnhof- str. 74 ZÜRICH 1

Patentverkauf oder Lizenzabgabe

Die Inhaber folgender Schweizerpatente:

- No. 99324, Synchronmotor für den elektrischen Antrieb von Uhrwerken,
No. 100012, Frein à mâchoires,
No. 101378, Machine pour le traitement des écheveaux,
No. 100430, Procédé de fabrication de perles artificielles,
No. 96582, Châssis de véhicule automobile avec roues placées aux sommets d'un losange,
No. 96014, Lötkolben,
No. 96309, Heizpatrone,
No. 104270, Radiateur,
No. 85033, Procédé de préparation d'un produit en poudre destiné à combattre les maladies cryptogamiques et parasitaires des plantes,
No. 97344, Roue de direction pour véhicules,
No. 86519, Armature métallique pour poutres,
No. 90788, Brennstoffeinspritzdüse für Verbrennungskraftmaschinen,
No. 94295, Maschine mit gegenläufigen Kolben, bei welcher Kolben zweier benachbarter Zylinder kreuzweise miteinander verbunden sind,
No. 93397, Chaudière à vaporisation rapide,
No. 100178, Verfahren zur Umwandlung von Aethylidendiacetat in Essigsäureanhydrid und Acetaldehyd,
No. 100940, Verfahren und Apparat zur Herstellung von Cyanamidlösung aus Kalkstickstoff,
No. 97473, Einrichtung an Werkstück-Bearbeitungsmaschinen zur Erzielung genauer Teildrehungen der Werkstücke,
No. 79384, Kegelrad und Verfahren zu dessen Herstellung,
No. 72303, Rollenlager,
No. 73938, Verfahren und Vorrichtung zum Schleifen der Mantelfläche von kegeligen Rollen,
No. 74052, Kugellager für doppelreihige Kugellager,
No. 97688, Verfahren zur Erhöhung des Härtegrades von gehärtetem Stahl,
No. 101675, Schraubensicherung,
No. 100143, Verfahren zur Herstellung eines wolleartigen Gespinnstes aus Viskoselösungen,
No. 103535, Regler für die Leistung einer dynamoelektrischen Maschine, welche mit einer von ihr zu ladenden Batterie zusammengeschaltet ist,
No. 102844, Sich selbst regelnde Gleichstrommaschine veränderlicher Tourenzahl,
No. 57109, Kugellager,
No. 89852, Zahnrad,
No. 95043, Einrichtung an Druckpressen zur Nachstellung der Auftragwalzen,
No. 70841, Selbstkassierende Telefonsprechstelle,
No. 80754, Selbstkassierende Telefonsprechstelle,
No. 68634, Verfahren und Einrichtung zum elektrischen Kochen,
No. 105212, Antriebsvorrichtung für Flachstrickmaschinen,

wünschen mit schweizerischen Fabrikanten in Verbindung zu treten, behufs Verkaufs der Patente, beziehungsweise Abgabe der Lizenz für die Schweiz, zwecks Fabrikation der Patentgegenstände i. d. Schweiz. Reflektanten belieben sich um weitere Auskunft zu wenden an das

Patentanwalts - Bureau
E. BLUM & Co., Bahnhofstr. 74
Zürich 1.

Emil Steiner Maschinen-Handlung Wiedikon-Zürich

Birmensdorferstrasse 98

Zu verkaufen: Stets grosser Vorrat an gebrauchten **Reservoirs, Transmissionen, Maschinen** aller Art, sowie **Ankauf kompl. Fabrikanlagen, Eisen und Metalle** zu höchsten Preisen.



die anerkannt beste Anstrichfarbe für Innen- u. Aussen.
Hochglänzend und Matt.

Generalvertreter für die Schweiz:
C. Hässig, Dufourstrasse 53, Basel.

Jeune

électro-technicien-mécanicien

actif et sérieux, **cherche engagement.**
Veuillez adresser offres sous chiffre Zag. E. 22 à
Rodolphe Mosse, Berne.



Eisenbeton

Selbständiger, verlässlicher

Konstrukteur und Statiker

(Akademiker)

mit mehrjähriger Unternehmerpraxis, von Bauunternehmung zu sofortigem Eintritt in rheinische Grosstadt **gesucht.** — Angebote mit Zeugnisabschriften und kurzem Lebenslauf unter Nr. 41166 an das **Postfach Bahnhof 20941, Zürich.**

Neue kompressorlose

Deutzer - Dieselmotoren

Rohölverbrauch nur 170 gr per PS/Stunde.
Weitaus vorteilhafter als elektrische Kraft.

Zweitakt-Rohölmotoren

von 6 PS an.

Unübertroffene, einfache Konstruktion. Keine Ventile, keine Zündapparate, keine Wassereinspritzung.

GENERAL-VERTRETUNG FÜR DIE SCHWEIZ
WÜRGLER, MANN & Co.
ZÜRICH-ALBISRIEDEN

Seriöser, fleissiger

Elektro- und Maschinen-Techniker

sucht Stelle. Gefl. Offerten beliebe man zu richten unter
Chiffre Zag. E. 22 an Rudolf Mosse, Bern.

On cherche de suite, comme directeur

INGENIEUR - ELECTRICIEN

ayant pratique dans la construction et les service
des tours pour electro-metallurgie, fabrication d'aluminium etc. — Envoyer offres avec curriculum vitae
sous chiffre Z. 3240 X. à Publicitas Genève.

Aarg. Wasserbauamt - Stellenausschreibung.

• Infolge Hinschiedes des bisherigen Inhabers, ist auf dem aarg. Wasserbauamt die Stelle eines **Rechnungsführers und Zeichners** wieder zu besetzen. Bewerber, welche Praxis im Bau-, Unfall- und Zahltagswesen haben, erhalten den Vorzug.

Besoldung nach Dekret Fr. 5000.— bis Fr. 6000.—, abzüglich 8%. Auskunft über die Amtsobliegenheiten erteilt der Wasserbau-Ingenieur. Anmeldungen mit einer Darstellung des Lebens- und Bildungsganges unter Beilage von Zeugniskopien sind bis 6. Mai 1925 an die **Baudirektion in Aarau** einzureichen.

Aarau, den 18. April 1925.

Baudirektion.

Patent-Verkauf od. Lizenz-Abgabe.

Der Inhaber des schweizerischen Patentes Nr. 87739 vom 15. April 1920, betreffend:

„Maschine zum Färben oder ähnlichen Behandeln von Garn in Docken, Strangen und Bündeln“,

wünscht das Patent zu verkaufen, in Lizenz zu geben oder anderweitige Vereinbarungen für die Fabrikation in der Schweiz einzugehen.

Anfragen befördert **H. Kirchofer** vormals Bourry-Séquin & Co., Ingenieur- u. Patentanwaltsbureau in Zürich 1, Löwenstr. 51.

Bulletin des annonces des chemins de fer de l'Etat Egyptien

Publication paraissant toutes les semaines, en arabe, angl. et franç.

Montant de l'abonnement: 50 plastre égyptiennes par an (environ 10 shilling)

Un Organe de l'Administration des Chemins de fer de l'Etat, contenant des informations intéressantes les entrepreneurs de travaux et les fournisseurs de matériaux employés par l'Administration. Pour renseignements s'adress. au:

Service de Publicité, Chemins de fer de l'Etat, CAIRE (Egypte).

Bauzeichner

23 Jahre alt, mit erfolgreicher
Bauführerpraxis
sucht Stelle

auf Architekturbureau, event. in Baugeschäft. Zeugnisse u. Referenzen zu Diensten. — Offerten unt. Chiffre Z. C. 1243 bef. Rudolf Mosse, Zürich.



Zu verkaufen: Ein Rechen-Instrument „VECTATOR“

der Firma Gebr. Haff, Pfonden, zum mechanischen Schnellrechnen mit Vektoren, vornehmlich zum Gebrauche in der Elektrotechnik u. Geodäsie geeignet. Anfragen unter Chiffre Z. R. 1218 beförd. Rudolf Mosse, Zür. ch.

Tüchtiger Maurer-Polier

mit langjähriger Praxis, spez. in Eisenbeton, ital., franz., deutsch, sucht Stelle. Referenzen und Zeugnisse vorhanden. Offerten unter Chiffre Vc. 2084 Z. an Publicitas Zürich.

Patent-Verkauf od. Lizenz-Abgabe.

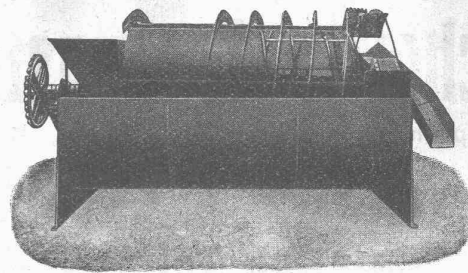
Die Inhaberin der schweizerischen Patente No. 83126 vom 5. September 1918, betreffend:

„Verfahren zur Reinigung des Anthrachinons“, und No. 84768 vom 20. September 1918, betreffend:

„Verfahren zum Sulfurieren aromatischer Kohlenwasserstoffe“,

wünscht die Patente zu verkaufen, in Lizenz zu geben oder anderweitige Vereinbarungen für die Fabrikation in der Schweiz einzugehen.

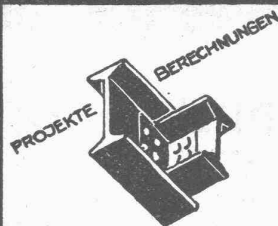
Anfragen befördert **H. Kirchofer** vormals Bourry-Séquin & Co., Ingenieur- u. Patentanwaltsbureau in Zürich 1, Löwenstr. 51.



Kies- u. Sandwäschen

baut als langjährige Spezialität

Excelsior Maschinenbau-Gesellschaft Stuttgart
Postschliessfach Nr. 2133 in Schaffhausen



EISEN KONSTRUKTION
KITTLÖSE
GLASBEDACHUNGEN
BAU- & KUNST-
SCHLOSSERARBEITEN
GEBR. TUCHSCHMID
FRAUENFELD

Patent-Verkauf od. Lizenz-Abgabe.

Die Inhaberin des schweizerischen Patentes Nr. 100924 vom 5. April 1922, betreffend:

„Antriebsvorrichtung von Separatoren mit Turbine“, wünscht das Patent zu verkaufen, in Lizenz zu geben oder anderweitige Vereinbarungen für die Fabrikation in der Schweiz einzugehen.

Anfragen befördert **H. Kirchofer** vormals Bourry-Séquin & Co., Ingenieur- u. Patentanwaltsbureau in Zürich 1, Löwenstr. 51.

Werkmeister

gesetzten Alters, mit langjährig. Erfahrung im Maschinen- und elektr. Apparate-Bau mit techn. Kenntnissen, sucht sich baldigst zu verändern. Zeugnisse zu Diensten. Offerten unter Chiffre Z. S. 1277 befördert

Rudolf Mosse, Zürich.

Luftkompressor

Fabrikat Lokomotivfabrik Winterthur, ca. 4 bis 8 m³ minutliche Saugleistung

zu kaufen gesucht.

Angebote unter M. K. 8183 an Rudolf Mosse, München.

ARCHITEKT

sogenannte I. Kraft, künstlerisch und praktisch durchaus auf der Höhe, nachweisbare grosse Erfolge, sucht bestehendes Atelier zu übernehmen oder als Leiter in bewährte Firma einzutreten. — Offerten unter Chiffre Zag. E. 24 an

Rudolf Mosse, Zürich.

Bauführer

in Hoch- und Eisenbetonbau, der drei Landessprachen in Wort und Schrift fähig, sucht Stellung bei Bauunternehmung. Zeugnisse und Referenzen stehen zu Diensten. Gefl. Offerten unter Chiffre Z. C. 1282 befördert

Rudolf Mosse, Zürich.

Gesucht von künstlerisch befähigtem Architekten

geschäftsgewandter Kollege

zur gemeinsamen Durchführung grösserer Arbeiten. — Offerten unter Chiffre Zag. E. 24 an

Rudolf Mosse, Bern.

Bautechn. - Architekt

gewandt in Entwurf und Ausführung, selbständig in Bauleitung, sowie allen vorkommenden Bureauarbeiten **per sofort gesucht** auf Architektur-Bureau (Zürich), mit event. späterer Verassoziiierung. — Offerten mit Referenzen und Zeugnissen unter Chiffre Z. H. 1287 befördert

Rudolf Mosse, Zürich.

Schweiz. Sprengstoff A.-G. Cheddite u. Dynamit

Telephon Nr. 1.82

Bureau: **LIESTAL**

Telegr.-Adr.: Cheddite Liestal

Fabriken in Isleten (Kanton Uri) und **Liestal**

liefert zu günstigen Bedingungen

Gelatine Telsit stärkster Sicherheitssprengstoff

Cheddite und Gelatine Cheddite geeignetste Sicherheitssprengstoffe für Steinbrüche

Dynamite und Sprenggelatine

sowie

prima kupferne Sprengkapseln, Zündschnüre und Kapselzangen.

HEINRICH BRÄNDLI

Asphalt-, Dachpappen-
und Holzzement-Fabrik

BORGEN

Wasserdichte Abdeckungen

Asphaltarbeiten

Alle Teer- und Asphalt-Produkte

Walo Bertschinger

ZÜRICH, Hafnerstrasse 7

Geleise-
Anlage
im Chantier



der Firma
Adolf Saurer
A.-G.,
Arbon

Spezialfirma für:

Geleisebau

Ständiges grosses **Lager** in
Normalbahn- und Fabrikgeleisen,
Weichen und Drehscheiben,
Geleiseneubau, Unterhalt, Repara-
turen.

Geleisebau-Werkstatt.

Abnormale Geleise-Anlagen