

Zeitschrift: Schweizerische Bauzeitung
Herausgeber: Verlags-AG der akademischen technischen Vereine
Band: 85/86 (1925)
Heft: 18

Werbung

Nutzungsbedingungen

Die ETH-Bibliothek ist die Anbieterin der digitalisierten Zeitschriften auf E-Periodica. Sie besitzt keine Urheberrechte an den Zeitschriften und ist nicht verantwortlich für deren Inhalte. Die Rechte liegen in der Regel bei den Herausgebern beziehungsweise den externen Rechteinhabern. Das Veröffentlichen von Bildern in Print- und Online-Publikationen sowie auf Social Media-Kanälen oder Webseiten ist nur mit vorheriger Genehmigung der Rechteinhaber erlaubt. [Mehr erfahren](#)

Conditions d'utilisation

L'ETH Library est le fournisseur des revues numérisées. Elle ne détient aucun droit d'auteur sur les revues et n'est pas responsable de leur contenu. En règle générale, les droits sont détenus par les éditeurs ou les détenteurs de droits externes. La reproduction d'images dans des publications imprimées ou en ligne ainsi que sur des canaux de médias sociaux ou des sites web n'est autorisée qu'avec l'accord préalable des détenteurs des droits. [En savoir plus](#)

Terms of use

The ETH Library is the provider of the digitised journals. It does not own any copyrights to the journals and is not responsible for their content. The rights usually lie with the publishers or the external rights holders. Publishing images in print and online publications, as well as on social media channels or websites, is only permitted with the prior consent of the rights holders. [Find out more](#)

Download PDF: 23.01.2026

ETH-Bibliothek Zürich, E-Periodica, <https://www.e-periodica.ch>

Schweizerische Bauzeitung

Abonnementspreis:

Schweiz 40 Fr. jährlich
Ausland 50 Fr. jährlich

Für Vereinsmitglieder:

Schweiz 32 Fr. jährlich
Ausland 40 Fr. jährlich
sofern beim Herausgeber
abonniert wird

WOCHENSCHRIFT

FÜR BAU-, VERKEHRS- UND MASCHINENTECHNIK

GRÜNDER ING. A. WALDNER, HERAUSGEBER ING. CARL JEGHER, ZÜRICH

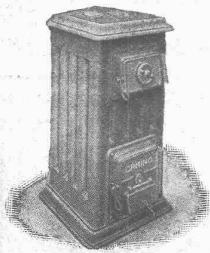
Verlag: A. & C. Jegher, Zürich — Kommissionsverlag: Rascher & Cie., Zürich und Leipzig

ORGAN

DES SCHWEIZ. ING.- & ARCHITEKTEN-VEREINS & DER GESELLSCHAFT EHEM. STUDIERENDER DER EIDG. TECHN. HOCHSCHULE,

Insertionspreis:

4-gespalt. Colonelzelle od.
deren Raum . 50 Cts.
Haupttitelseite: 80 Cts.
Alleinige Inseraten-An-
nahme: Rudolf Mosse,
Annoncen-Expedition,
Zürich, Basel und deren
Filialen und Agenturen



Strebelwerk Zürich

Rämistrasse 5

Telephon: Hottingen 49.33

CAMINO der beste Heiz-Kessel für Etagen-Heizungen

Aus dem Zeugnis einer Heizungsfirma: . . . „Ich bin überzeugt, dass der Camino-Kessel etwas ganz Hervorragendes auf diesem Gebiete darstellt“.

Unfallversicherung Winterthur

Einzel-Unfall-, Haftpflicht-, Reise-, Kollektiv-, Einbruch- und Kautions-Versicherungen.

Auskunft und Prospekte durch die Direktion der Gesellschaft in Winterthur
und die Generalagenturen, sowie die Vertreter an allen grösseren Orten.

W. KOCH & Co, ZÜRICH

Eisen-, Hoch- und Brückenbau
Wehranlagen

Joh. Müller Centralheizungen
als Spezialität

RÜTI (ZCH) TEL. 30 • ZÜRICH 1. BELLEVUE. TEL. HOTTINGEN 324 • CHUR. TEL. 160

S P O N A G E L & Co.

ZÜRICH

Baumaterialien

GUSS-ASPHALT-ARBEITEN

für Hoch- und Tiefbau

erstellen mit aller Garantie für kunstgerechte und dem jeweiligen Zwecke angepasster Ausführung:

Tel. S. 21.08 **A. Schmid's Erben, Asphaltgeschäft, Zürich** Tel. S. 21.08



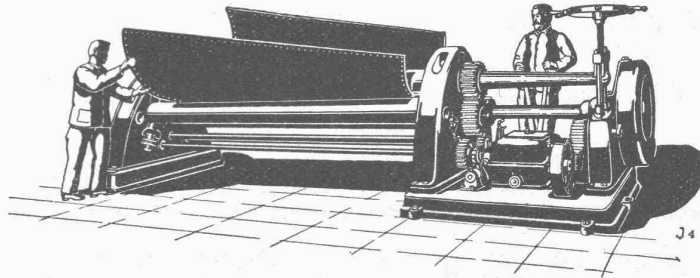
Maschinenfabrik Weingarten

vorm. Hch. Schatz A.G. Weingarten Württbg.

Eisen- und Blech-Bearbeitungs-Maschinen



Blechscheren
 Profileisenscheren
 Kurbeltafelscheren
 Schrotscheren
 Stabelsenscheren
 Lochmaschinen



Excenterpressen
 Kurbelpressen
 Spindelpressen
 Abkantmaschinen
 Blechbiegmaschinen
 Blechrichtmaschinen

KASP. WINKLER & CO.

FABRIKAT. CHEM.-TECHN. PRODUKTE F. HOCH-, TIEF- U. INDUSTRIEBAUTEN

ALTSTETTEN-ZÜRICH

TELEPHON: UTO 50.04 ~ ~ ~ TELEGRAMME: «SIKA ZÜRICH»

Hôtel „Jungfraujoch“

Berner-Oberland, 3460 m ü. M.

Pellafort

(Igol 1)

dauernd elastische, dichtende, Weffer-, Dämpfe-, Säuren- und aller Art Reagenzienbesändige Anstrichmasse auf Mauer- und Betonwerk, Fuß etc., zum Abdichten von Terrassen, Dächern etc. Widersteht 15 Atm. Wasserdruck.

Saurier-Belagmasse

für dickere Beläge auf Brücken-, Unter- u. Ueberführungen mit den gleichen Eigenschaften mit enormem Wasserdruck-Widerstand. Zu vieler Art Klüftungen geeignet.



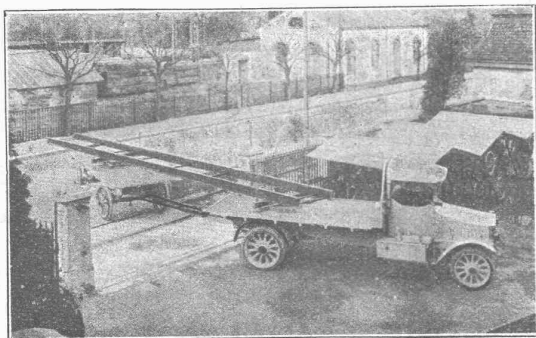
Gletscherwasser während des Druckes mit «SIKA» gedichtet und mit «Anfifrost» betoniert

Purigo

Zur Reinigung, Härtung und Konservierung von aller Art Fuß-, Haussteinen; zur Staubbefreiung von Zementböden mittels Härtung.

Conservado 1

farblose u. farbige Imprägnierungen zur Dichtung und Konservierung von Fuß-, neuen oder verwitterten Natur-, Kunst- und Haussteinen, sowie wefferste Anstriche.



Berna 5-Tonnen mit Anhänger für Betoneisentransport

Motorwagenfabrik Berna A.-G. Olten

Motor-Lastwagen

2 bis 5 Tonnen Nutzlast

Motor-Dreiseitenkipplwagen

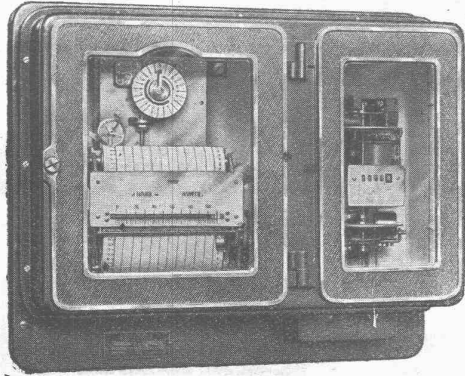
Traktoren

Anhänger

Probefahrten und Offerten auf Verlangen

MAXIGRAPH

ELEKTRIZITÄTSZÄHLER
mit
REGISTRIERVORRICHTUNG
für die Belastungsmittelwerte

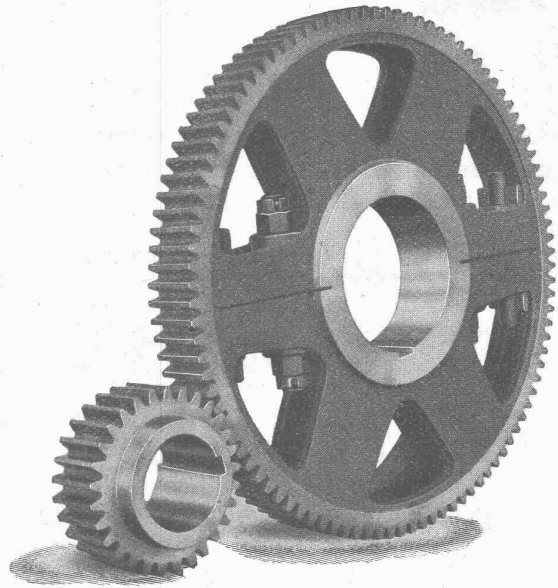


BESTER TARIFAPPARAT FÜR DEN GROSSABONNENTEN
IDEALES KONTROLLINSTRUMENT IN DEN ZENTRALEN
KLARE UND ÜBERSICHTLICHE
REGISTRIERUNG OHNE TINTE

Verlangen Sie unsere Druckschrift T B 2503 m

LANDIS & GYR A.-G., ZUG

MAAG-ZAHNRÄDER A.-G. ZÜRICH



Stirradgetriebe mit gehärteten und geschliffenen Ritzeln
für elektrische Lokomotiven.

**Zahnräder für alle
Verwendungszwecke**

E. G. Portland, Zürich

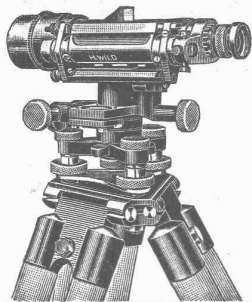
Jura-Cementfabriken, Aarau
Aargauische Portland-Cementfabrik Holderbank-
Wildeggen
Portland-Cementwerk Würenlingen-Siggental A.-G.
Cement- und Kalkfabriken R. Vigier A.-G.
Portland-Cementfabrik, Laufen
Schweiz. Cement-Industrie-Gesellschaft, Heerbrugg
Portland-Cementwerk Thayngen A.-G.

Cement- und Kalkwerk Liesberg A.-G.
Neue Birstaler Portland-Cementfabr. b. Liesberg A.-G.
K. Hürlimann Söhne, Brunnen
Wilhelm Brodtbeck A.-G., Liestal
Ciment Portland S. A., St. Sulpice
Société des usines de Grandchamp et de Roche
S. A. des chaux et ciments de Baulmes et Vouvy
Société des usines du Furcil, Noiraigue

empfehlen ihren

1a. Portland-Cement.

Verkauf durch die Fabriken selbst



Nivellierinstrument **WILD** Universal-Theodolit

Beste Instrumente für rasches, sicheres Arbeiten
stark gebaut - kleines Gewicht

**Nivellierlatten, Bandmasse, Winkelprismen,
Lupen, Reisszeuge, Planimeter, Pantographen**

Verkaufs - Aktiengesellschaft H. WILD - Heerbrugg
(Telephon 95)

ELEKTRISCHE UNTERNEHMUNGEN

O. BÜRGI & C^{IE}

Zürich 1 * Lausanne

Spezial-Geschäft für Freileitungsbauten jeder Art

KABEL-MONTAGEN

auf Grossleitungen nach patentiertem mechanischem Verfahren
- - Keine äussere Beschädigung mehr der Kabel - -

AKTIEN-GESELLSCHAFT FÜR GLASINDUSTRIE

vorm. Friedr. Siemens

NEUSATTL b. ELBOGEN / TSCHECHOSLOVAKEI

EXPORT NACH ALLEN WELTTEILEN

Spezialfabrikate für die Bautechnik:

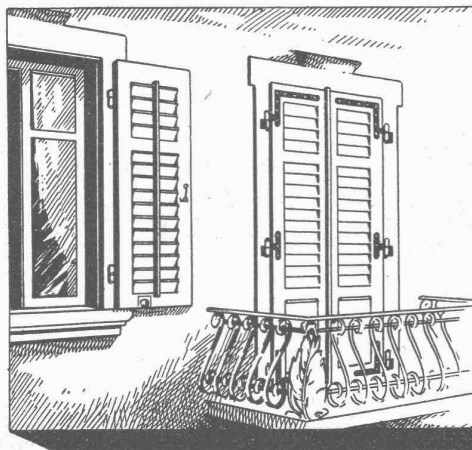
Drahtglas für Oberlichte, Seitenfenster und Fussboden-Konstruktionen aller Art etc. etc. **Glasziegel** glatt und gefalzt.
Fussbodenplatten mit und ohne Drahteinlage.
Rohgussglas glatt und geriffelt; Ornamentglas.

Drahtglas-Signalscheiben für Bahnen.
Schiffslinsen und **Schaugläser** mit Drahteinlage etc. etc.

Glasbausteine geblasen und gepresst für Fenster und Gewölbeeindeckungen.
Gestanzte Glasbuchstaben für Firmenschilder und Aufschriften aller Art.

Ferner:

Wasserstands-Schutzgläser mit Drahteinlage, flach und halbrund, für Dampfkessel.



Schaub & Zwingli JALOUSIENFABRIK + HORGEN

Lieferung v. Rolläden und Rolljalousien
TELEPHON № 282

DIE JALOUSIELADEN MIT FRIESVERBINDUNG
+ PAT. 96302 GEWÄHRLEISTEN VERMÖGE JHRER
KONSTRUKTION GROSSTE WIDERSTANDSFÄHIG-
KEIT GEGEN DIE WITTERUNGSEINFLÜSSE

Verlangen Sie unsern unverbindlichen Besuch
*Kein Stirnholz ist dem Wetter ausgesetzt,
daher kein Senken u. Schiefhängen der Läden*



**Elektrische
Zentral-Uhren-Anlagen**

auch in Verbindung mit
Feuermelde- und Wächterkontroll-
anlagen, Pausen- und Alarm-
signalanlagen, Zeitstempeln,
Arbeitszeit-Kontrollapparaten

SIEMENS
Elektrizitätserzeugnisse A.-G.
Abt. Siemens & Halske, Bern, Zürich, Lausanne

„Therma“ Fabrik für elektr. Heizung A.-G. **Schwanden** (Glarus)



**Elektr. Kochherde
mit
Hochwattplatte**

Bequemste Reinigungsmöglichkeit
Grösste Dauerhaftigkeit der
Kochplatten und Schalter

Verlangen Sie unsere Prospekte



GESELLSCHAFT DER LUDW. VON ROLL'SCHEN EISENWERKE
· FILIALE: **EISENWERK CLUS** KT. SOLOTHURN ·



BENN-KUPPLUNG

Patentiert in allen Industriestaaten.

Durch langjährige Erfahrungen vervollkommnete Reibungskupplung.
Vollständig geschlossen. Reibungsflächen scheibenförmig.

Keine vorstehenden Teile.

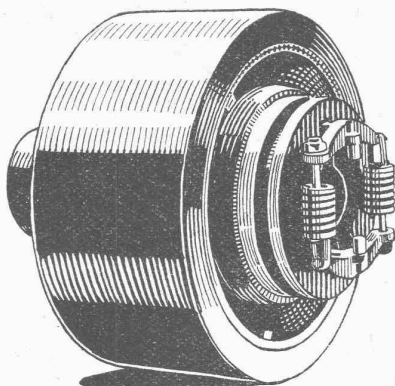
Zum Ein- oder Ausrücken bei jeder Kraft und Geschwindigkeit während des Betriebes

TRANSMISSIONEN

Komplette Anlagen für alle Industriezweige.

Patent-LENIX-Getriebe.

Ausführungsrecht für die Schweiz.



Benn-Kupplung, Typ H



Spar-Kamin

Auch für Entlüftungszwecke vorzüglich geeignet
 † PATENT 88876

Haurdis, Bodenplättli, Hohlsteine
 und alle Arten Bedachungsmaterial

Ziegel A.G. Zürich

Tel. Selnau 66.98

A.T.C. ANKEN

Bauplatz - Maschinen

Centrifugalpumpen „Luna“
mit Schlammflügel.

Motorkarren „Stabil“
mit Vorgelege, standsicher, leicht transportierbar.

Kreissägen, Schleifsteine

Referenzen zu Diensten. Verlangen Sie Prospekte.

Maschinen-Fabrik BUCHER-GUYER Niederweningen (Zürich)

EISENBETON

Holz- und Eisenkonstruktionen in Hoch- und Tiefbau

E. RATHGEB, DIPL.-ING.
INGENIEUR-BUREAU

Zürich

Telephon Hottingen 89.92 Stampfenbachstr. 63



durch die

Gerettet feuersichere Imperial-Stahltür

Vereinigt die Vorzüge der Feuersicherheit, Stabilität und des gefälligen Aussehens. In hervorragender Weise von allen massgebenden deutschen Behörden und den Versicherungs-Gesellschaften als feuersicher anerkannt

Porta-Westfalika-Stahltür
Man verlange kostenlos Prospekte

Deutsche Metalltüren-Werke

August Schwarze, Brackwede i. W.
Berlin NW 7, Unter den Linden 39.

Vertreter f. d. Schweiz: FRITZ ZIEGLER, SCHAFFHAUSEN, Promenadenstr. 27.

Hartschotterwerk

Inhaber: H. GATTIKER-TANNER, Rapperswil
empfeht seine anerkannt erstklassigen

PFLASTERSTEINE u. HARTSCHOTTER

Spezialhartschotter für Töerungen
Mauersteine, Flickschotter, Betonsand

Bureau Mühlehorn, Tel. 27 - Bureau Rapperswil, Tel. 103

Quinten-Mühlehorn



Pat. VISCIN-LUFTFILTER

für Lüftungs- und Heizungs-Anlagen, Turbogeneratoren, Kompressoren, Motoren usw.

BESTES FILTER DER GEGENWART

3000 Anlagen mit 55 Millionen Stundenkubikmeter ausgeführt

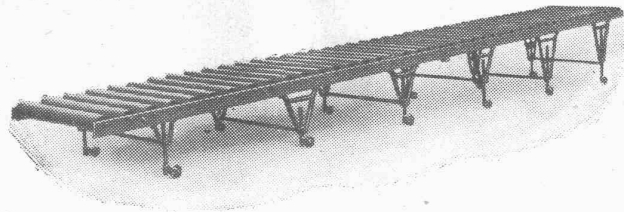
Glänzende Resultate
Brochure No. S 304 kostenlos

VENTILATOR A.-G., STÄFA

FRÜHER F. WUNDERLI, USTER UND A. KÜNDIG, ZÜRICH/BASEL.

Zürich 1894 Goldene Medaille Bern 1914

U. Ammann, Maschinenfabrik A.-G., Langenthal



ROLLBAHNEN

zum Transport von Stückgütern, wie Kisten, Säcken etc.

Kein Kraftbedarf!

Transport auch in Kurven möglich!

Die Herren Hausbesitzer
Architekten u. Baumeister

finden bei mir die
grösste Auswahl

Schweizer-Linoleum

Ersklassige Bauqualitäten
Fachg. Verlegen unft. Garantie

Verlangen Sie gefl. bemusterte,
unverbindliche Preis - Offerte

Lagerbesuch lohnend

Linoleum- und Tapetenhaus
E. Recoullé, Zürich

Badenersstr. 21, I. St. Tel. Selnau 86.18

FONDERIE DE FER ET DE BRONZE

RÉGULATEURS
DE
PRÉCISION

TURBINES HYDRAULIQUES

ATELIERS DES CHARMILLES
S. A.

109, ROUTE DE LYON, 109

GENÈVE

ROUES TYPE HÉLICE - ROUES KAPLAN



ROUE TYPE HÉLICE

„DOCOFER“

ist die zuverlässige

Rostschutzfarbe

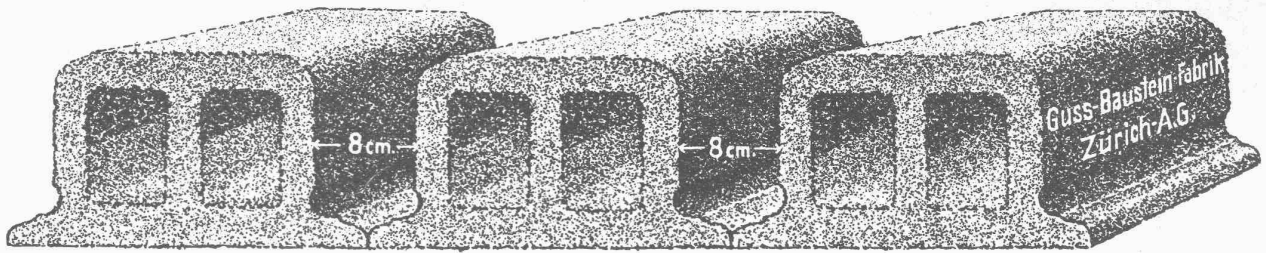
Absolut **wetterfester, giftfreier, lichtächter** und infolge seiner grossen Ausgiebigkeit **billiger** Anstrich für Brücken, Geländer, Gasbehälter und Eisenkonstruktionen aller Art. Von den Schweizerischen Bundes-Bahnen und Behörden anerkannt.

ALLEINFABRIKANTEN:

Hans Dold & Cie., Lack- u. Farben-Fabrik, Wallisellen.

Telephon No. 84

Deckensteine PHÖNIX (Eingetr. Marke)





Brun & Cie
Hebezeuge
Telegr.: Brun/Hebikon-Teleph. 12
Ketten-, Stiften- und Baumaschinen-Fabrik

Moderne Hebezeuge

Flaschenzüge, Laufkatzen
 Laufwinden, Fusswinden
 Wellenböcke, Bauwinden
 Stockwinden, Wandwinden

sowie

Bindketten, Gallketten
 kalibrierte Ketten usw.

prompt und billig.

Stets grosser Lagervorrat in kuranten Hebezeugen und Ketten



Gusseiserne Muffen- und Flanschenröhren

sowie Formstücke



Schweizer Normalien
Lager in Winterthur

für normalen und höhern Betriebsdruck

Kägi & Co., Winterthur Telephon Nr. 496



SCHWEIZ-GESELLSCHAFT FÜR HOLZKONSERVIERUNG A.G. ZOFINGEN

IMPRÄGNIERANSTALT UND SÄGEREI:

Bahnschwellen
für Industriegeleise.

Holzpfaster
für Autogaragen, Werkstätten, Fabrikräume.

Einfriedigungen
für Gärten und Fabrikareale mit 10-jähriger Garantie.

Imprägnierung mit Teeröl nach den Vorschriften der Schweiz. Bundesbahnen.

Für wetterfeste

FARBIGE FASSADEN

eigen sich nur die seit Jahrzehnten bewährten

KEIM'schen MINERAL-FARBEN

Prospekte und Auskunft durch das Generaldepôt für die Schweiz:

CHR. SCHMIDT
Zürich, Hafnerstr. 47
Telephon: Selnau 39.16

CERESIT

macht nasse Keller, feuchte Wohnungen garantiert staubtrocken.

1A REFERENZEN Deutsches Reichs-Patent PROSPEKTE GRATIS

WUNNERSCHE BITUMENWERKE G. m. b. H., UNNA i. W.

General-Vertreter:
H. SIGG & Co
SCHAFFHAUSEN