

**Zeitschrift:** Schweizerische Bauzeitung  
**Herausgeber:** Verlags-AG der akademischen technischen Vereine  
**Band:** 85/86 (1925)  
**Heft:** 16

## **Werbung**

### **Nutzungsbedingungen**

Die ETH-Bibliothek ist die Anbieterin der digitalisierten Zeitschriften auf E-Periodica. Sie besitzt keine Urheberrechte an den Zeitschriften und ist nicht verantwortlich für deren Inhalte. Die Rechte liegen in der Regel bei den Herausgebern beziehungsweise den externen Rechteinhabern. Das Veröffentlichen von Bildern in Print- und Online-Publikationen sowie auf Social Media-Kanälen oder Webseiten ist nur mit vorheriger Genehmigung der Rechteinhaber erlaubt. [Mehr erfahren](#)

### **Conditions d'utilisation**

L'ETH Library est le fournisseur des revues numérisées. Elle ne détient aucun droit d'auteur sur les revues et n'est pas responsable de leur contenu. En règle générale, les droits sont détenus par les éditeurs ou les détenteurs de droits externes. La reproduction d'images dans des publications imprimées ou en ligne ainsi que sur des canaux de médias sociaux ou des sites web n'est autorisée qu'avec l'accord préalable des détenteurs des droits. [En savoir plus](#)

### **Terms of use**

The ETH Library is the provider of the digitised journals. It does not own any copyrights to the journals and is not responsible for their content. The rights usually lie with the publishers or the external rights holders. Publishing images in print and online publications, as well as on social media channels or websites, is only permitted with the prior consent of the rights holders. [Find out more](#)

**Download PDF:** 23.02.2026

**ETH-Bibliothek Zürich, E-Periodica, <https://www.e-periodica.ch>**



**WISKOTT**  
**SPIEGEL-REFLEKTOREN**

Die  
wirtschaftliche Beleuchtung  
für  
Fabrikhallen u. Werkstätten    Verkaufsräume u. Schaufenster  
für  
Büros, Säle, Theater    Ausstellungen u. Unterrichtsanstalten  
für  
Kaffeehäuser u. Restaurants    Straßen, Plätze u. Brücken  
für  
Bahnhöfe u. Geleisanlagen

**Höchste Lichtwirkung bei grösster Stromersparnis**  
**OSRAM A.G. ZÜRICH**

# KASP. WINKLER & CO.

FABRIKAT. CHEM.-TECHN. PRODUKTE F. HOCH-, TIEF- U. INDUSTRIEBAUTEN

## ALTSTETTEN-ZÜRICH

TELEPHON: UTO 50,04    ~ ~ ~    TELEGRAMME: «SIKA ZÜRICH»

### Hôtel „Jungfrauoch“

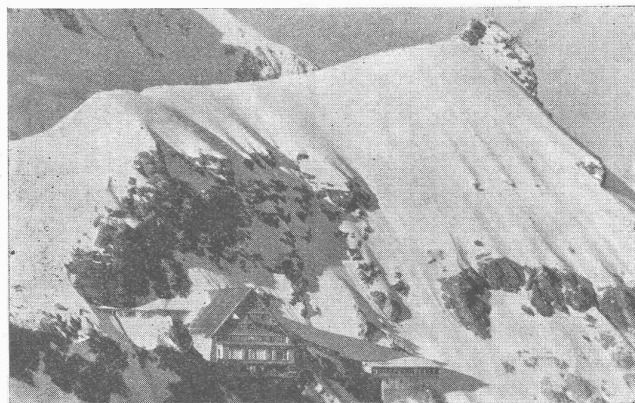
Berner-Oberland, 3460 m ü. M.

#### Pellafort (Igol 1)

dauernd elastische, dichtende, Weffer-, Dämpfe-, Säuren- und aller Art Reagenzienbeständige Anstrichmasse auf Mauer- und Betonwerk, Puß etc., zum Abdichten von Terrassen, Dächern etc. Widersteht 15 Atm. Wasserdruck.

#### Saurier- Belagmasse

für dickere Beläge auf Brücken-, Unter- u. Ueberführungen mit den gleichen Eigenschaften mit enormem Wasserdruck-Widerstand. Zu vieler Art Kitten geeignet.



Gletscherwasser während des Druckes mit «SIKA»  
gedichtet und mit «Antifrost» betoniert

#### Purigo

Zur Reinigung, Härtung und Konservierung von aller Art Puß, Hausteinen; zur Staubbefreiung von Zementböden mittels Härtung.

#### Con- servado 1

farbloser u. farbiger Imprägnierungen zur Dichtung und Konservierung von Puß, neuen oder verwitterten Natur-, Kunst- und Hausteinen, sowie wetterfesten Anstrichen.

# Submissions-Anzeiger

Termin	Auskunftsstelle	Gegenstand
21. April	Gresbach, Schlossbergstr. 19, Wädenswil (Zch.)	Innenarbeiten für zwei Sechsfamilienhäuser im Boller
24. "	Gemeindeschreiberei Wohlen (Bern)	Erstellg. d. Wasserversorgungsanlage (2 Quellenfassung., Reservoir u. Leitgn.)
25. "	Arch. G. Doppler & Sohn, Basel	Maurer-, Eisenbeton- u. Steinhauerarbeiten z. Neubau d. St. Antonius-Kirche
25. "	Gemeindekanzlei Luzeir (Graubünden)	Stützmauer (100 m <sup>2</sup> ) an der St. Antönienstrasse
25. "	Bahnningenieur S. B. B., Bern.	Geleise-Umbau zwischen Wichtrach und Kiesen, bezw. Uttigen und Thun
25. "	Bahnningenieur S. B. B., Rorschach	Verlängerung der Kanalisationsleitung im Bahnhof St. Margrethen



**Asphalt-Arbeiten**  
**Wasserdichte Abdeckungen**  
**HEINRICH BRÄNDLI, HORGEN**  
 Asphalt-, Dachpappen- und Holzzement-Fabrik

**BAUMANN, KOELLIKER & Co., A.-G., ZÜRICH 1**

BAHNHOFSTRASSE - FÜSSLISTRASSE 4

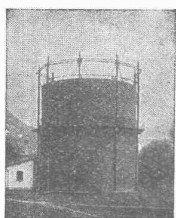
**Beleuchtungs-Körper in Metall und Holz**

**ADOLF FELLER, HORGEN**

**Fabrik elektrischer Apparate**

Besuchen Sie meine Ausstellung an der  
**Schweizer Mustermesse in Basel**  
 (18.-28. April 1925)

**Stand No. 477 - Halle III - Gruppe XVII**  
 (Elektrizitäts-Industrie)

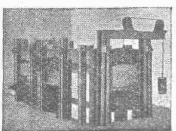


**E. Rothenbach & Co.**  
 Ingenieur-Bureau f. moderne  
 Wärme-Technik  
**Bern**



**Ofen- u. Feuerungsbau**  
 Für alle Industrien und  
 Brennstoffe  
**Kesseleinmauerungen**  
**Kaminbau**

**Gaswerke**  
**Neu- und Umbauten**  
 mit Behälter und  
 Rohrnetz  
**Fern-Versorgungsanlagen**



**Einäscherungs - Anlagen**  
 für Krematorien  
**Einführungs - Apparate**



**Steinholz-**  
**Fabrik-, Bureau-**  
**und Magazinböden**

sind die beliebtesten und bewährtesten, sei es auf  
 Beton oder alte, ausgelaufene Bretterböden, fugenlos,  
 feuersicher und warm. Billigste Berechnung, prompte,  
 fachgemässe Ausführung. Prima Referenzen.

**STEINHOLZWERKE ZÜRICH**  
**F. HUG, Müllerstrasse 43**

Telephon Seltau 69.81

**Pressluftwerkzeuge „Atlas“**

Ersatzteile stets am Lager

**NOTZ & Co., BIEL**

# KORK

PLATTEN  
SCHALEN  
SCHROT

GEGEN: KÄLTE  
WÄRME  
SCHALL

## KORKSTEINWERKE A.-G. KÄPFNACH-HORGEN

### Geschäfts-Empfehlung

Ich beehre mich, Ihnen anzuzeigen, dass ich das von Herrn EMIL KNÜSLI, Ingenieur, betriebene Spezialgeschäft f. Heizungen u. Lüftungen käuflich übernommen habe und unter der Firma

**HEINRICH LIER, Ing.**

Nachfolger von EMIL KNÜSLI, Ing.

Spezialgeschäft  
für Heizung und Lüftung

weiterführen werde.

Meine bisherige, langjährige Tätigkeit als Leiter der Heizungsabteilungen der Firma Guggenbühl & Müller, Zürich und derjenigen der Gebrüder Sulzer A.-G., Zürich, sowie meine frühere amtliche Tätigkeit als städt. Heizungsingenieur, bieten Ihnen Gewähr, dass ich die mir übertragenen Arbeiten im Heizungs- u. Lüftungsfache in sachgemässer Weise ausführen werde.

Mit höflicher Empfehlung zeichnet

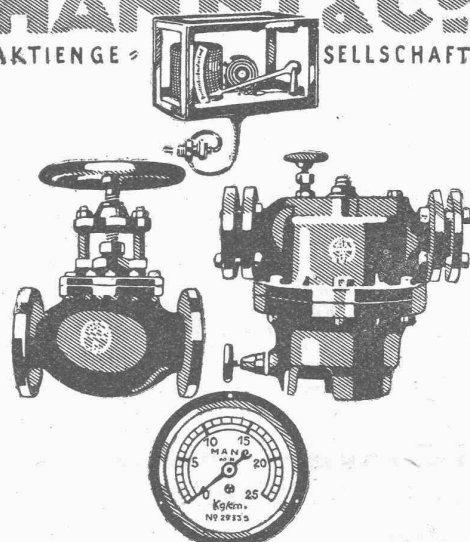
**HEINRICH LIER, INGENIEUR,**

Badenerstrasse 440, Zürich 4.

MANOMETER & ARMATURENFABRIK.

**HÄNNI & CO.**

AKTIENGESELLSCHAFT



**JECHENSTORF**

(BERN)

(GRÖSSTE SCHWEIZ. MANOMETERFABRIK)

Manometer aller Arten, Vacuummeter, Zugmesser, Schreibinstrumente aller Arten, Glaskthermometer, Federthermometer, Pyrometer, Dampfventile aus Eisen- und Stahlguss, Kondensstöpfe, Kondenswasserableiter etc.

INGENIEUR-BUREAU  
**Alfred Frick**

Bürglistr. 28 ZÜRICH 2 Tel. Sel. 44.29

Strassen-, Wasser-  
und Eisenbahnbau



## Kunststeine

pa. Ausführung, franco Baustelle geliefert  
offerieren:

**Stüdeli & Co., Solothurn-West**

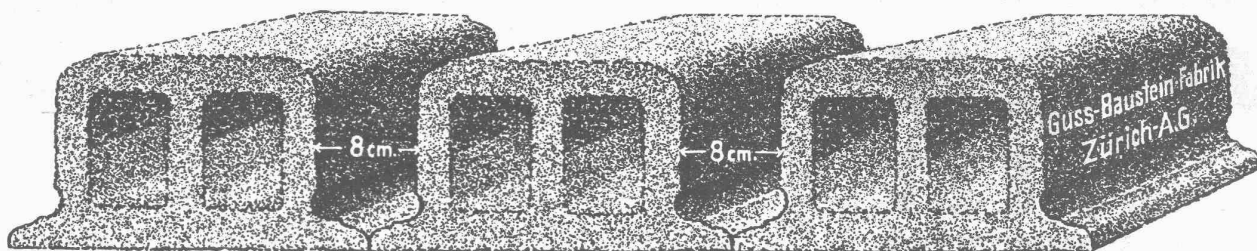
TELEPHON 119

## Gebrüder Näf & Hoch- u. Tiefbauten

Oerlikon und Zürich & Telephon Limmat 80.34



# Deckensteine PHÖNIX (Eingetr. Marke)



**PRÄZISIONS  
REISSZEUGE**

*Kern*  
AARAU



**Kern & Cie AG.**  
AARAU · PRÄZISIONSWERKSTÄTTEN

**Hartschotterwerk**

Inhaber: H. GATTIKER-TANNER, Rapperswil

empfiehlt seine anerkannt erstklassigen

**PFLASTERSTEINE u.  
HARTSCHOTTER**

Spezialhartschotter für Teerungen  
Mauersteine, Flickschotter, Betonsand

Bureau Mühlehorn, Tel. 27 - Bureau Rapperswil, Tel. 103

**Quinten-Mühlehorn**



**Naturasphalt von Travers**

Einzige Asphaltminen der  
Schweiz

Anerkannt bester Naturasphalt

Konzessionäre für die Schweiz:

**E. R. Zetter & Co.**  
in Solothurn.

Gegründet 1843

Fabrik-Marke



**Nutzeffekt**

i =  
**95 %**  
bezw.  
**80 %**

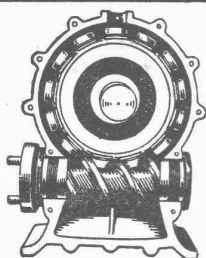
**Übersetzungen**

1:4 ÷ 1:20  
bezw.

1:10 ÷ 1:400

und

**GLOBOID-**

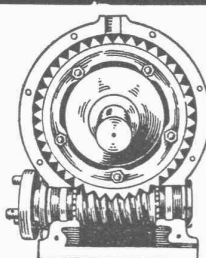


**PEKRUN-ROLL-**

Konkurrenzlos

**SCHNECKENGETRIEBE**

Konkurrenzlos



**O. Koch, Ing., Tech. Bureau, Schaffhausen**

**MARTI & Cie.**

Landesplattenberg, ENGI-Glarus

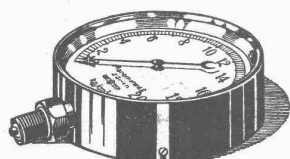
**Dachschiefer**

in allen Sorten. Rohe und geschliffene

**Schieferplatten**

für alle Bauzwecke

Fenstersimsen, Plissolranlagen, Tischplatten,  
Ofen-Unterlags- und Deckplatten, Anschreib-  
und Schutzwandtafeln



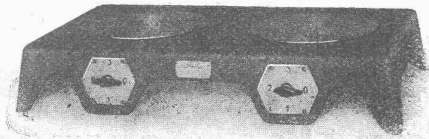
**Manometer A.-G., Zürich, Armaturen-Fabrik**

(vormals Schäffer & Budenberg, Filiale Seebach, ständige Fabrikation seit 1886)

Manometer, Thermometer, Ventile, Hähne, Schieber in jeder Ausführung und für  
alle Zwecke. Injektoren, Anwärmeapparate, Pumpen, Kondensstöpfe, Reduzier-  
ventile, Wasserstände, Sicherheitsapparate, Gläser, Elektrische Temperaturmesser  
und Druckmesser mit elektrischem Kontakt. Kontroll- u. Prüfapparate, Dampfmesser.

## A.-G. KUMMLER & MATTER AARAU

Aelteste schweizerische Fabrik elektrischer Heiz- und Koch-Apparate



ist an der

**Mustermesse Basel**  
(Halle III, Stand 462)

wiederm mit einer imposanten Kollektion elektrischer Heiz- und Kochapparate, elektrischer Boiler etc. in un-  
übertroffener Ausführung und tadelloser Funktion vertreten

## Bauplatz - Maschinen

**Centrifugalpumpen „Luna“**  
mit Schlammflügel.

**Motorkarren „Stabil“**  
mit Vorgelege, standsicher, leicht transportierbar.

**Kreissägen, Schleifsteine**

Referenzen zu Diensten. Verlangen Sie Prospekte.

Maschinen- Fabrik **BUCHER-GUYER** Niederweningen (Zürich)

## Schweizerische Bundesbahnen Kreisdirektion II - Luzern

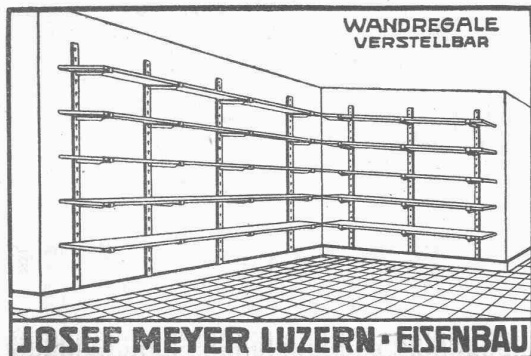
**Offene Stelle:** Elektroingenieur I. oder II. Klasse auf dem Bureau, für die elektr. Anlagen der Bauabteilung in Luzern.

**Erfordernisse:** Abgeschlossene technische Hochschulbildung, möglichst vielseitige Erfahrungen im Bau und Unterhalt von Stark- und Schwachstromanlagen, elektromechanische Einrichtungen, Fahr- und Uebertragungsleitungen. Beherrschung einer und Kenntnisse in den zwei andern Landessprachen.

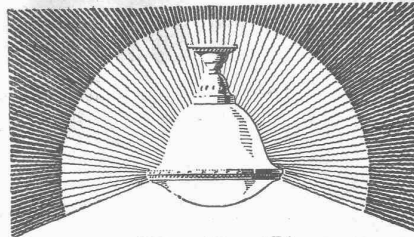
**Besoldung:** Fr. 5000.— bis 7200.— oder Fr. 3500.— bis 5000.— nebst den gesetzlichen Teuerungszulagen.

**Anmeldung:** Schriftlich bis 2. Mai 1925 an Kreisdirektion II in Luzern.

**Dienstelutritt:** Sobald als möglich.



**JOSEF MEYER LUZERN - EISENBAU**



**B·A·G**  
DIFFUSOREN

sind als die ideale und beste  
Befeuchtung für Büros, Schulen,  
öffentliche Gebäude & Schaufenster  
weit bekannt

**B·A·G**  
BRONCEWARENFABRIK A.G.  
Turgi

Verkaufsbüros und Lager in  
Zürich: Kaspar Escherhaus,  
Paris: 39. Quai Bourbon  
Brüssel: 32. Rue de Cassart,  
Mailand: 17. Via Pfinio  
London: 37. Tottenham Street SW1  
Manchester: British B.A.G. Ltd.

## Günstiger Gelegenheitskauf !!

6 Stück  
neue, elektrische

**Glascylinder-  
Lichtpaus-  
Apparate**

mit

zwei Belichtungsflächen von  
je 1100×800 mm für Wechsel-  
strom, einphas., 110 bis 150  
und 250 Volt, komplett mit  
automat. Senkvorrichtung

zu Fr. 500.— pro Stück  
abzugeben.

**„SIM“ A.-G., MORGES**  
(Vaud)

## Flottmann

Gesteinsbohrhämmer

Neue kompressorlose

## Deutzer - Dieselmotoren

Rohölverbrauch nur 170 gr per PS/Stunde.  
Weitaus vorteilhafter als elektrische Kraft.

## Zweitakt-Rohölmotoren

von 6 PS an.

Unübertroffene, einfache Konstruktion. Keine Ven-  
tile, keine Zündapparate, keine Wassereinspritzung.

GENERAL-VERTRETUNG FÜR DIE SCHWEIZ  
**WÜGLER, MANN & Co.**  
ZÜRICH-ALBISRIEDEN

# Submissionen.

Die Kreisdirektion I der S. B. B. in Lausanne eröffnet Konkurrenz über die Ausführung der Maurer- und Betonierungsarbeiten an der Pennebrücke über die Birs zwecks Ersatz der Eisenkonstruktionen durch Deckplatten aus einbetonierten Eisenbalken oder Schienen, sowie von drei Durchlässen zwischen Münster und Choindoz der Strecke Münster-Delsberg.

Die Bauarbeiten umfassen:

<b>Abbruch des Mauerwerks</b>	<b>50 m³</b>
<b>Aushub</b>	<b>50 m³</b>
<b>Mauerwerk</b>	<b>25 m³</b>
<b>Beton</b>	<b>275 m³</b>

Pläne und Uebernahmebedingungen liegen bei der Bauabteilung, Brückenbureau, Erdgeschoss des Güter-Expeditionsgebäudes in Lausanne und im Bureau des Bahningenieurs in Delsberg zur Einsicht auf, wo auch die Eingabeformulare bezogen werden können.

Die Pläne können den Unternehmern gegen Vergütung von Fr. 10.— abgegeben werden. Eine Rückerstattung dieses Betrages findet nicht statt.

Angebote mit der Aufschrift „Pennebrücke und Durchlässe“ sind an die Kreisdirektion I der S. B. B. in Lausanne spätestens bis 27. April 1925 verschlossen einzureichen. Sie bleiben bis 31. Mai 1925 verbindlich.

## Wasserversorgung Wohlen b./Bern

### Bau - Ausschreibung.

Die Gemeinde Wohlen b./Bern eröffnet öffentliche Konkurrenz über den ersten Ausbau der Wasserversorgungsanlage, in der Hauptsache bestehend aus:

1. Quellenfassungen in Innerberg und Bächlern;
  2. Reservoir Innerberg 200 m³ aus Eisenbeton;
  3. Reservoir Bächlern 500 m³ aus Eisenbeton;
  4. Gusseiserne Muffenröhren aus Choindoz:
- |      |      |      |      |     |     |    |
|------|------|------|------|-----|-----|----|
| 150  | 120  | 100  | 90   | 75  | 60  | 40 |
| 3840 | 8190 | 7120 | 1140 | 665 | 110 | 50 |
5. Sämtliche Formstücke, 89 Schieber und 102 doppelarmige Ueberflur-Hydranten;
  6. Grabarbeiten 22 000 m;
  7. Zu- und Hausleitungen.

Pläne und Bauvorschriften liegen auf der Gemeindeschreiberei in Wohlen auf, woselbst auch die Eingabeformulare bezogen werden können.

Offerten sind verschlossen und mit der Aufschrift „Wasserversorgung“ bis zum 24. April 1925 der Gemeindeschreiberei Wohlen einzureichen.

Bern, den 6. April 1925.

Die Bauleitung:  
Dipl.-Ingenieur: H. C. Ryser.

## LA SOUDURE ELECTRIQUE AUTOGENE S.A. BRUXELLES

Die umhüllten Elektroden S. E. A. ergeben:

1. sehr gute Schweissungen auf Guss, Eisen, Stahl, besondere Stähle, Kupfer etc. — Sie dürfen mit sämtlichen anderen Elektroden verglichen werden;
2. durch ihre Preise, eine Sparsamkeit von 100 %.

Die Maschinen und Schweissapparate, für Gleichstrom und Wechselströme weisen die letzten Vervollkommnungen auf, bei niedrigsten Preisen.

GENERAL-VERTRETUNG FÜR DIE SCHWEIZ:

Prélaz - Dépôt T. L., Avenue de Morges  
**LAUSANNE**  
(Eigene Schweiss - Werkstätten)

## LUGANO, Terrain

in Teilstücken, in den schönsten Lagen zu verkaufen.  
Sich zu wenden an Ing. GIUSEPPE FERRAZZINI, LUGANO.

## Gesucht Junger Ingenieur, Geometer oder Tiefbautechniker

der womöglich mit Messtischaufnahmen bewandert ist zur Aushilfe.  
Eintritt baldmöglich. Offerten mit Gehaltsansprüchen an  
Kantons-Ingenieur Obwalden.

## Schwalbenschwanz- Fügemaschine

(Lindemann-Automat), 2,40 m Leimlänge, ein Jahr im Betrieb, vollständig neuwertig, wegen Aufgabe des Betriebes günstig abzugeben. Offerten unter F. F. 4152 an  
Rudolf Mosse, Freiburg i./B.



## Zu verkaufen: Infolge Nichtgebrauch verkaufe einen neuen Bauftheodolit

(kl. Mod.) Kern. Das Instrument eignet sich vorzüglich für Bau-Ingenieure, Bauunternehmungen, Eisenbahn- und Strassenbau, sowie für alle einschlägigen Arbeiten. Dient auch als Nivellier-Instrument. Preis Fr. 550.— anstatt Fr. 697.50. Rud. Burger-Weber, Burg (Aarg.).

## Gesucht in ein grösseres Bau-Geschäft (Hochbau), ein tüchtiger, technisch gebildeter

## Geschäftsführer

zur selbständigen Leitung des Betriebes. Antritt nach Uebereinkunft. Kaufmännische Kenntnisse erwünscht. — Offerten unter Angabe des Studienganges, der bisherigen Tätigkeit und der Gehaltsansprüche unter Chiffre H. 2663 Y. an Publicitas Bern.

## Terrasit der wefterfeste Naturstein Edel-Putz

hat sich als Schweizer-Produkt  
seit 1913 glänzend bewährt

Alleinfabrikant  
**HANS ZIMMERLI**  
Mineral-Mahlwerke, Zürich 4





**VITRAL-KELLER-LICHTSCHACHT-PLATTEN**

### Befahrbare Oberlichter aus Vitral-Prismen in Gussrahmen, Glaseisenbeton.

Begehbare Oberlichter für Dächer, Terrassen und Trottoirs.

**Glasbausteine für Wände.**


Grösste Lichtdurchlässigkeit, reinweisses Glas, eigene Glashütte

**J. Louis Müller, Luzern**

(Telephon 4.22)

**KITTLOSE GLASDÄCHER**

System Zimmermann



**WALTHER & MÜLLER**  
- BERN -

**ELEKTRO REPARATUREN**

jeder Art, prompt & gewissenhaft

**KAEGI & EGLI**  
ZÜRICH

Telephon S. 10.54

### Patent-Verkauf od. Lizenz-Abgabe.

Der Inhaber des schweizer. Patentes Nr. 72397 vom 20. März 1915 betreffend:

„Verfahren und Einrichtung zum Einstellen von Elektricitätszählern“

wünscht das Patent zu verkaufen, in Lizenz zu geben oder anderweitige Vereinbarungen für die Fabrikation in der Schweiz einzugehen.

Anfragen befördert H. Kirchofer, vorm. Bourry-Séguin & Co., Ingenieur- u. Patentanwaltsbureau Löwenstrasse 51, Zürich 1.

### Für wetterfeste FARBIGE FASSADEN

eignen sich nur die seit Jahrzehnten bewährten

### KEIM'schen MINERAL-FARBEN

Prospekte und Auskunft durch das Generaldepôt für die Schweiz:

**CHR. SCHMIDT**  
Zürich, Hafnerstr. 47

Telephon: Selnau 39.16

Befähigter

## Architekt

mit guter Bureau Praxis **gesucht**. Angebot mit Zeugnisschriften, kurzem Lebenslauf, Angabe der Gehaltsansprüche und Handskizzen, erbeten an

### WOLFF & ULRICH

ARCHITEKTEN B. D. A.

Halle S., Alte Promenade 8, (Deutschland).

### Patent-Verkauf od. Lizenz-Abgabe.

Die Inhaberin des schweizerischen Patentes No. 94387 vom 17. Mai 1920, betreffend:

„Einrichtung zur Herstellung von röhrenförmigen Hohlkörpern aus plastischem Material“, wünscht das Patent zu verkaufen, in Lizenz zu geben oder anderweitige Vereinbarungen für die Fabrikation in der Schweiz einzugehen.

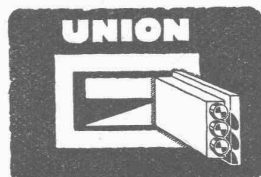
Anfragen befördert H. Kirchofer vormals Bourry-Séguin & Co., Ingenieur- u. Patentanwaltsbureau in Zürich 1, Löwenstr. 51.

### Patent-Verkauf od. Lizenz-Abgabe.

Die Inhaberin des schweizerischen Patentes Nr. 90555 vom 3. April 1919, betreffend:

„Karburiervorrichtung für Explosionsmotoren“, wünschen das Patent zu verkaufen, in Lizenz zu geben oder anderweitige Vereinbarungen für die Fabrikation in der Schweiz einzugehen.

Anfragen befördert H. Kirchofer vormals Bourry-Séguin & Co., Ingenieur- u. Patentanwaltsbureau in Zürich 1, Löwenstr. 51.



### MAUERKASSEN

**B. SCHNEIDER**  
UNION-KASSENFABRIK  
Zürich 1, Gessnerallee 36  
Verlangen Sie Prospekt No. 37

### Dipl. Bautechniker

m. langjähriger In- u. Ausland-Praxis, künstlerisch befähigt, flott. Zeichner, sucht auf Ende April Stelle in Architekturbureau (Zürich bevorzugt). Zeugnisse u. Referenzen zu Diensten. — Anfragen unter Chiffre Z. K. 1136 an Rudolf Mosse, Zürich.



**SUTER-STREHLER SÖHNE CO. ZÜRICH**



STACHELDRAHT-Haspel von 2 1/2, 5, 10 und 25 kg.  
Illustrierte Preisliste

**Erfindungs-Patente**  
Marken-Muster- & Modell-Schutz im In- u. Ausland  
**H. KIRCHHOFFER** vormals  
Bourry-Séguin & Co. ZÜRICH  
1880.  
Gegründet

### Patent-Verkauf od. Lizenz-Abgabe.

Der Inhaber des schweizerischen Patentes Nr. 100274 vom 7. Januar 1922, betreffend:

„Kegelschiebersteuerung für Verbrennungs-Kraftmaschinen“,

wünscht das Patent zu verkaufen, in Lizenz zu geben oder anderweitige Vereinbarungen für die Fabrikation in der Schweiz einzugehen.

Anfragen befördert H. Kirchofer vormals Bourry-Séguin & Co., Ingenieur- u. Patentanwaltsbureau in Zürich 1, Löwenstr. 51.

### Bauingenieur

Diplom E. T. H., mit 13-jähriger Praxis in ersten Firmen, z. Zt. Geschäftsführer einer grösseren Eisenbeton-Hoch- und Tiefbau-Unternehmung im Auslande, muss in die Schweiz zurückkehren und sucht hier passende Anstellung. Offerten unter Chiffre Zag. E. 19 an Rudolf Mosse, Bern.

### Patent-Verwertung.

Der Inhaber des schweizerischen Patentes Nr. 100091 vom 7. April 1921, betreffend: „Zusammenlegbares Verdeck für Kraftfahrzeuge“, wünscht das Patent zu verkaufen, in Lizenz zu geben oder anderweitige Vereinbarungen für die Fabrikation in der Schweiz einzugehen. Anfragen befördert: Società brevetti Zanetti, 15, Via Monforte, Mailand (4), Italien.

## ARCHITEKT

erfahren in allen Arbeiten, flotter Zeichner, mehrjährige Auslandspraxis (Bureau u. Bauplatz) mit prima Referenzen **sucht** Wirkungskreis in Baufirma oder Architekturbureau mit späterer finanzieller Beteiligung. Kanton Bern bevorzugt. — Offerten unter Chiffre Zag. E. 20 an

Rudolf Mosse, Bern.

**INGENIEURBUREAU**  
**G. SCHNEIDER, dipl. Ing.**  
Nachfolger von Dr. ing. Berischinger  
Bahnhofstrasse 57 **ZÜRICH**  
Telephon: Selnau 8116

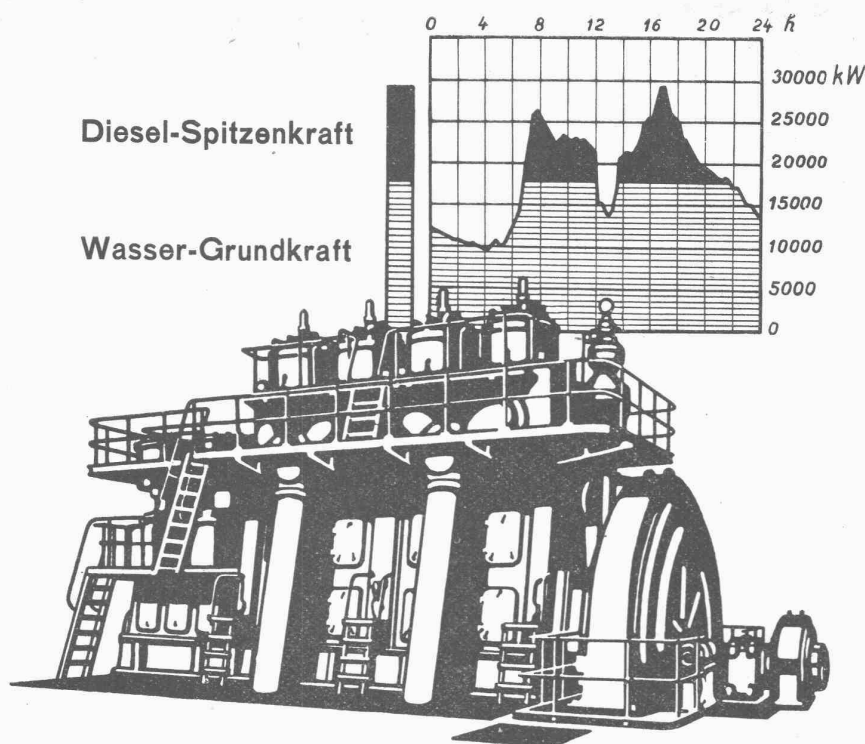
Strassenbau, Wasserbau, Eisenbeton etc.  
Projekte, Bauleitung, Gutachten

Für die Projektierung von Wasserkraftanlagen wird ein junger, intelligenter und energischer, diplomierter

## Bauingenieur

als Anfänger oder mit etwas Praxis **gesucht**. — Offerten mit Photo, Ansprüchen und Zeugniskopien einzusenden unter Chiffre Z. G. 1133 an Rudolf Mosse, Zürich.





**SULZER**

## Dieselmotoren

sind die  
vorteilhaftesten Kraftmaschinen  
bei

## Wassermangel

sowie für Spitzen-Deckung  
und als Momentan-Reserve  
bei Störungen.

- Rasch, zum Teil sofort lieferbar -

**GEBRÜDER SULZER, Aktiengesellschaft, WINTERTHUR**

## Selbsttätiger Hochwasserschutz

bei Wehranlagen und Talsperren. Selbsttätige Wasserspiegel-  
und Abflussregulierung an bestehenden und Neuanlagen.

**Selbsttätige und von Hand bedienbare Wehrkonstruktionen.**

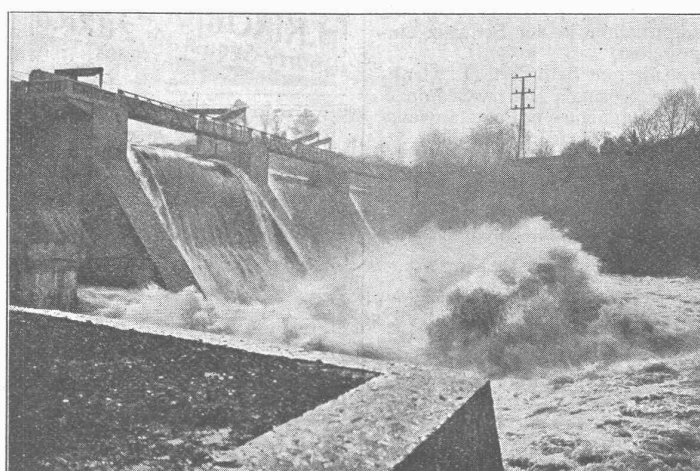
Ausgeführt und im Bau  
über 2800 m Wehrbreite  
für ca. 28000 m<sup>3</sup>/sek Re-  
gulierungsfähigkeit

Allein-Vertretung für die  
Schweiz:

**„Zahnschwelle  
Rehbock“**

zur Verhütung von Aus-  
kolkungen der Sohle  
von Wasserläufen

Illustr. Katalog, Projekte  
und Kostenanschläge



Ausgeführt und im Bau  
über 2800 m Wehrbreite  
für ca. 28000 m<sup>3</sup>/sek Re-  
gulierungsfähigkeit

Allein-Vertretung für die  
Schweiz:

**„Zahnschwelle  
Rehbock“**

zur Verhütung von Aus-  
kolkungen der Sohle  
von Wasserläufen

Illustr. Katalog, Projekte  
und Kostenanschläge

# Stauwerke A.-G., Zürich 1

Walchestrass Nr. 17