

Zeitschrift: Schweizerische Bauzeitung
Herausgeber: Verlags-AG der akademischen technischen Vereine
Band: 85/86 (1925)
Heft: 16

Werbung

Nutzungsbedingungen

Die ETH-Bibliothek ist die Anbieterin der digitalisierten Zeitschriften auf E-Periodica. Sie besitzt keine Urheberrechte an den Zeitschriften und ist nicht verantwortlich für deren Inhalte. Die Rechte liegen in der Regel bei den Herausgebern beziehungsweise den externen Rechteinhabern. Das Veröffentlichen von Bildern in Print- und Online-Publikationen sowie auf Social Media-Kanälen oder Webseiten ist nur mit vorheriger Genehmigung der Rechteinhaber erlaubt. [Mehr erfahren](#)

Conditions d'utilisation

L'ETH Library est le fournisseur des revues numérisées. Elle ne détient aucun droit d'auteur sur les revues et n'est pas responsable de leur contenu. En règle générale, les droits sont détenus par les éditeurs ou les détenteurs de droits externes. La reproduction d'images dans des publications imprimées ou en ligne ainsi que sur des canaux de médias sociaux ou des sites web n'est autorisée qu'avec l'accord préalable des détenteurs des droits. [En savoir plus](#)

Terms of use

The ETH Library is the provider of the digitised journals. It does not own any copyrights to the journals and is not responsible for their content. The rights usually lie with the publishers or the external rights holders. Publishing images in print and online publications, as well as on social media channels or websites, is only permitted with the prior consent of the rights holders. [Find out more](#)

Download PDF: 27.01.2026

ETH-Bibliothek Zürich, E-Periodica, <https://www.e-periodica.ch>

Schweizerische Bauzeitung

Abonnementspreis:

Schweiz 40 Fr. jährlich
Ausland 50 Fr. jährlich

Für Vereinsmitglieder:

Schweiz 32 Fr. jährlich
Ausland 40 Fr. jährlich
sofern beim Herausgeber
abonniert wird

WOCHENSCHRIFT**FÜR BAU-, VERKEHRS- UND MASCHINENTECHNIK**

GRÜNDER ING. A. WALDNER, HERAUSGEBER ING. CARL JEGHER, ZÜRICH

Verlag: A. & C. Jegher, Zürich — Kommissionsverlag: Rascher & Cie., Zürich und Leipzig

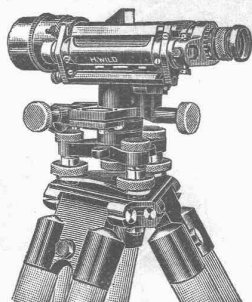
ORGAN

DES SCHWEIZ. ING.- & ARCHITEKTEN-VEREINS & DER GESELLSCHAFT EHEM. STUDIERENDER DER EIDG. TECHN. HOCHSCHULE,

Insertionspreis:

4-gespalt. Colonelzeile od.
deren Raum . 50 Cts.
Haupttitelseite: 80 Cts.

Alleinige Inseraten-An-
nahme: Rudolf Mosse,
Annoncen-Expedition,
Zürich, Basel und deren
Filialen und Agenturen



Nivellierinstrument Universal-Theodolit

WILD

Beste Instrumente für rasches, sicheres Arbeiten
stark gebaut — kleines Gewicht

**Nivellierlatten, Bandmasse, Winkelprismen,
Lupen, Reisszeuge, Planimeter, Pantographen**

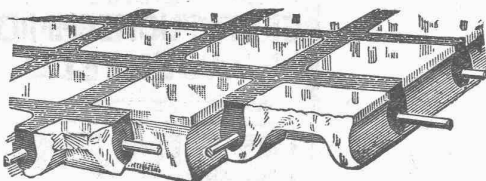
Verkaufs - Aktiengesellschaft H. WILD - Heerbrugg

(Telephon 95)

Joh. Müller Centralheizungen als Spezialität

Rüti (Zch.), Teleph. 30

Zürich 1, Bellevue, Teleph. Hottingen 324 Chur, Teleph. 160

Begehbare Oberlichter für Dächer, Terrassen und Trottoirs aus**Keppler-Glasbeton****Befahrbare Oberlichter aus****Luxfer-Prismen in Gussrahmen****Rob. LOOSER & Cie., Badenerstr. 41, Tel. S. 72.95, Zürich 4**

Man hüte sich vor Nachahmungen

W. KOCH & Co, ZÜRICH

**Eisen-, Hoch- und Brückenbau
Wehranlagen**

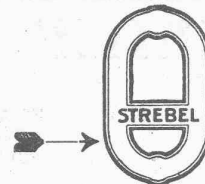


Strebelwerk Zürich

Rämistrasse 5, Tel. Hottingen 49.33

Original-Strebelkessel

tragen auf jedem Kesselgliede diese Schutzmarke.



Drahtseile

für alle Zwecke liefert
Drahtseilfabrik Seiler-Fatzer
Romanshorn Tel. 30

Dieser Nummer liegt ein Prospekt der Manometer A.-G. in Zürich bei.



Spar-Kamin

Auch für Entlüftungszwecke vorzüglich geeignet
✦ PATENT 88876

Hourdis, Bodenplättli, Hohlsteine
und alle Arten Bedachungsmaterial

Ziegel A.G. Zürich

Tel. Selnau 66.98

A.T.C. ANNEN

S II Heizkessel

(System Strebel)
Serie II

und andere bewährte
Modelle

Radiatoren

Erstklassige
Ausführung.

Zent A.G. Bern

Mech. Drahtflechterei
Gitterfabrikation



EMIL HITZ
BIRMENSCHERSTR. 55
TELF. SELN. 6542 ZÜRICH



SCHWEIZER MUSTER MESSE BASEL 1925

18-28. APRIL

Für Messebesucher
gelten einfache Bahn-
billets innert 4 Tagen
zur Rückfahrt



EISEN KONSTRUKTION

KITTLÖSE
GLASBEDACHUNGEN
BAU- & KUNST-
SCHLOSSERARBEITEN

GEBR. TUCHSCHMID FRAUENFELD



Welt- Marke

Elektro-Züge

500-5000kg Tragkraft
Die besten Hebezeuge für
alle Betriebe.
liefert ab Lager Basel

G. Bäumlin, Luzern
Ingenieur, S. I. A.

AKTIEN-GESELLSCHAFT FÜR GLASINDUSTRIE

vorm. Friedr. Siemens

NEUSATTL B. ELBOGEN / TSCHECOSLOVAKEI

EXPORT NACH ALLEN WELTTEILEN

Spezialfabrikate für die Bautechnik:

Drahtglas für Oberlichte, Seitenfenster und Fussboden-Konstruktionen aller Art etc. etc. **Glasziegel** glatt und gefalzt.
Fussbodenplatten mit und ohne Drahteinlage.
Rohgussglas glatt und geriffelt; Ornamentglas.

Drahtglas-Signalscheiben für Bahnen.
Schiffslinsen und **Schaugläser** mit Drahteinlage etc. etc.

Glasbausteine geblasen und gepresst für Fenster und Gewölbeeindeckungen.
Gestanzte Glasbuchstaben für Firmenschilder und Aufschriften aller Art.

Ferner:

Wasserstands-Schutzgläser mit Drahteinlage, flach und halbrund, für Dampfkessel.



GESELLSCHAFT DER LUDW. VON ROLL'SCHEN EISENWERKE
 FILIALE: **EISENWERK CLUS** KT. SOLOTHURN



TRANSMISSIONEN

in moderner Ausführung, mit Ringschmierlagern oder Kugellagern.
 Komplette Anlagen für alle Industriezweige.

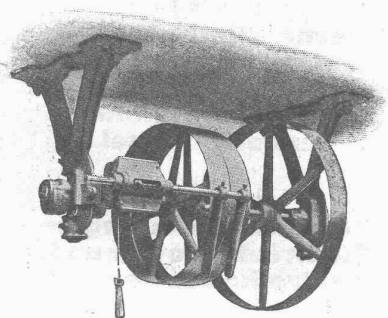
Benn's Patent-Reibungskupplungen.
Elektromagnetische Reibungskupplungen.

Patentiert in der Schweiz und im Auslande.

Patent-LENIX-Getriebe

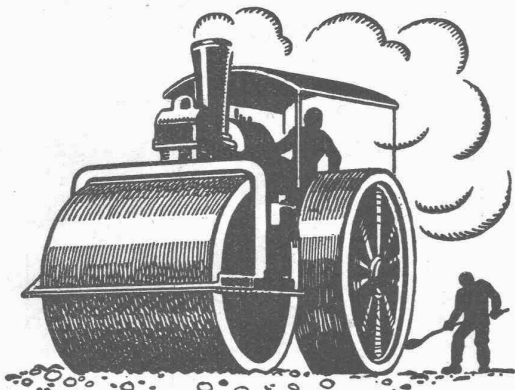
FILIALE: **GIESSEREI OLTEN**

Rohguss zu Riemenscheiben und Zahnrädern
 jeder Grösse und Konstruktion.



Riemenrüller Typ Clus,
 mit nur einem Zugseil

Strassenwalzungen



**SCHWEIZ. STRASSENBAU-
 UNTERNEHMUNG A.G.**

BERN

LAUPENSTR. 8

TEL.: BOLLWERK 34.33

ZÜRICH
 STEINWIESSTR. 40
 TEL.: H. 4381

LAUSANNE
 PETIT-CHÊNE 22
 TEL.: 20.28

Privatdozent

Dr. ing. Ernst Suter

Ingenieurbureau
 für Konstruktionen aus

Eisenbeton

Eisen und Holz
 im Hoch- und Tiefbau

Baden b. Zürich
 Mannsbürgweg 1
 Telephon 656

Basel
 Thiersteinerallee 15
 Telephon S. 47.09

FONDERIE DE FER ET DE BRONZE

RÉGULATEURS
 DE
 PRÉCISION

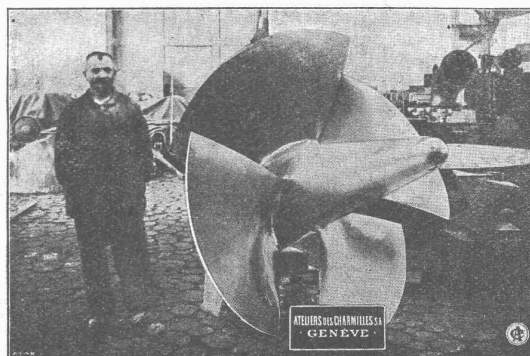
TURBINES HYDRAULIQUES

ATELIERS DES CHARMILLES
 S. A.

109, ROUTE DE LYON, 109

GENÈVE

ROUES TYPE HÉLICE - ROUES KAPLAN



ROUE TYPE HÉLICE

Glanz-Eternit

Ausländ. Patente, + Patent 91802

für

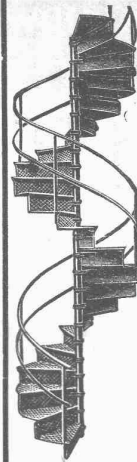
Wandbekleidungen

Vielseitige Verwendungsmöglichkeit

A. Maier, Glanz-Eternit

Niederurnen
Telephon 71

Zürich, Gessnerallee 9
Telephon Selnau 56.08



Gebr. Demuth

Telephon 170 **Baden** Telephon 170

Fabrik für

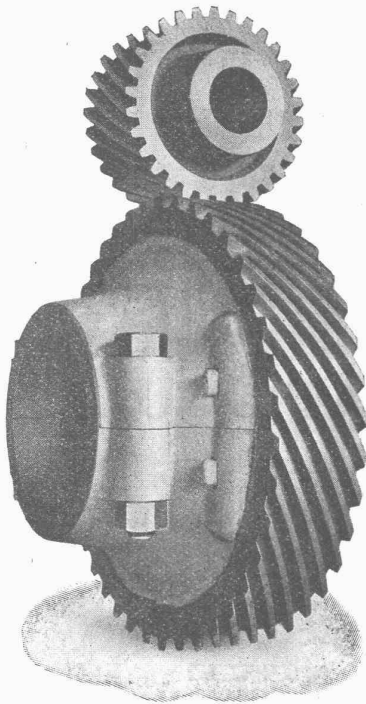
Moderne Blechbearbeitung
Patent. gepresste Treppen
Bauschlosserei

Eisenkonstruktionen
Patentierete Kessel

II. Abteilung

Sanitäre Einrichtungen
Elektrische Boyler und
Zentralheizungen

MAAG-ZAHNRÄDER A.-G. ZÜRICH



*Komplette
Reduktions-
und
Touren-
erhöhungs-
Getriebe*

*Zahnräder
für alle
Verwendungs-
zwecke*

Schraubenrad-Getriebe zum Antrieb von
Steuerwellen für Diesel-Motoren.

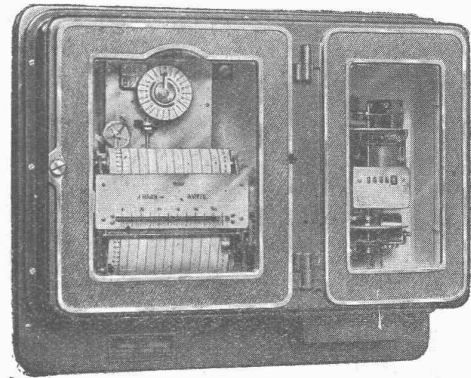
MAXIGRAPH

ELEKTRIZITÄTSZÄHLER

mit

REGISTRIERVORRICHTUNG

für die Belastungsmittelwerte



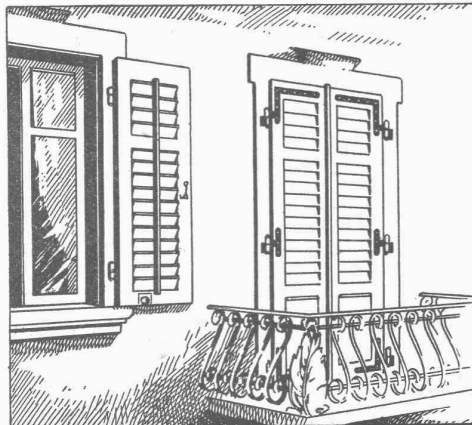
BESTER TARIFAPPARAT FÜR DEN GROSSABONNENTEN

IDEALES KONTROLLINSTRUMENT IN DEN ZENTRALEN

KLARE UND ÜBERSICHTLICHE
REGISTRIERUNG OHNE TINTE

Verlangen Sie unsere Druckschrift T B 2503 m

LANDIS & GYR A.-G., ZUG

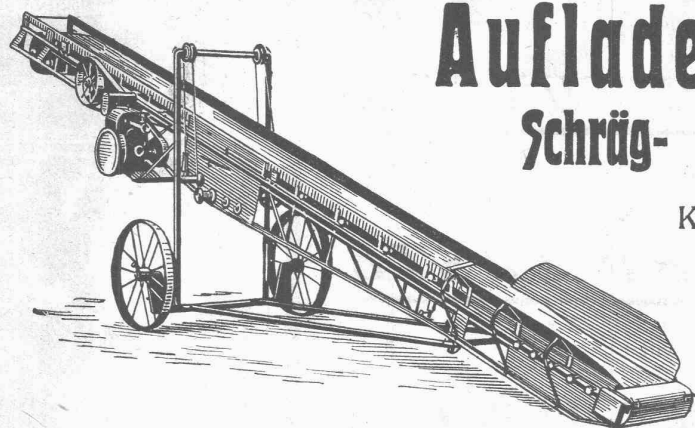


Schaub & Wengli JALOUSIENFABRIK + HORGEN

Lieferung v. Rollläden und Rolljalousien
TELEPHON № 282

DIE JALOUSIELADEN MIT FRIESVERBINDUNG
+ PAT. 96302 GEWÄHRLEISTEN VERMOGE JHRER
KONSTRUKTION GRÖSSTE WIDERSTANDSFÄHIG-
KEIT GEGEN DIE WITTERUNGSEINFLÜSSE

Verlangen Sie unsern unverbindlichen Besuch
Kein Stirnholz ist dem Wetter ausgesetzt
daher kein Senken u. Schiefhängen der Läden



Auflader und Entlader

Schräg- und Horizontal-Transporte

Komplette Verlade-, Transport- und
Sortieranlagen

Steinbrecher
Kauf und Miete.

U. Ammann

Maschinenfabrik
A.-G.

Langenthal

Therma

*Elektrische Heisswasserspeicher
für Badezwecke und komplette
Warmwasserversorgungen*

Robuste Bauart, Hoher Nutzeffekt, Sparsamer Betrieb

Therma A.G. Schwanden (Glarus)

ELEKTRISCHE UNTERNEHMUNGEN

O. BÜRGI & C^{IE}

Zürich 1 * Lausanne

Spezial-Geschäft für Freileitungsbauten jeder Art

KABEL-MONTAGEN

auf Grossleitungen nach patentiertem mechanischem Verfahren

- - Keine äussere Beschädigung mehr der Kabel - -

TURBINEN- **ROHRLEITUNGEN** **HOCHSPANNUNGS-** **ROHRMASTE**

Verlangen Sie Sonderdruckschriften

MANNESMANNRÖHREN-WERKE
DÜSSELDORF

VERTRETER FÜR DIE SCHWEIZ:

Ober-Ing. ERNST DEFFNER, ZÜRICH, Frohburgstrasse 54



Spezialbeton A.-G.

vormals Karl Haug

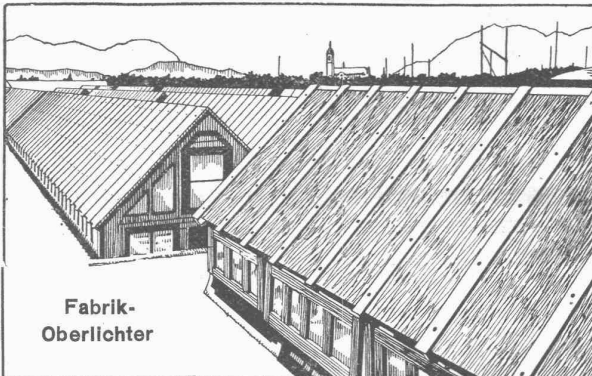


Kunststeinwerke

Staad, Kt. St. Gallen

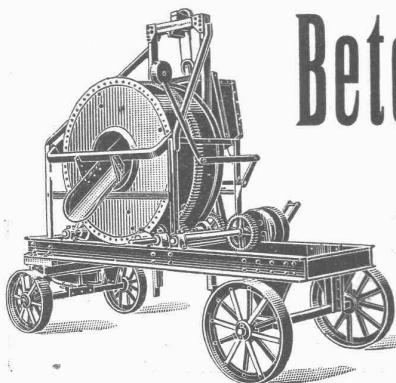
Montierbare
**Eisenbeton-
Oberlichter
und
Fenster**

Einfach, doppelt und
dreifach verglast



Für alle
Industrien,
speziell für
Feucht- und
Säurebetriebe,
Kühlräume etc.

Fix und fertig
montiert



Beton-Mischmaschinen

in

Kauf und Miete

von 40 bis 50, 80 bis 100, 200 m³ Tagesleistung
mit oder ohne Materialaufzug, mit oder ohne
kombinierte Bauwinde,
zu **günstigen Fabrikpreisen.**

**Brun & Co., Maschinenfabrik
Nebikon (Luzern)**

BODMER & Co. Zürich

OFENFABRIK

SEEFELD - HOLBEINSTRASSE 22
TEL. HOTT. 1273



Therma-Bodmer

Akkumulier - Öfen

Prospekte gratis

Rissfreie

schalldämpfende, solide
billige Gipsdecken er-
zielen Sie mit unserem
prima Schilfrohrge-
webe dicht und doppelt.
Anwendung unter Holz-
balken, Eisenbeton etc.
Offerten und Muster
umsonst.

Vereinigte Schilfwebereien

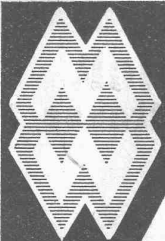
ZÜRICH, Peterstr. 20
Telephon Selnau 78.28

Gelenkkettenfabrik

Teleph. 16.96
Telegr. GAG A.-G.
Luzern



Gall'sche Ketten
Transmissionsketten
Auto- und Veloketten
Kettenräder und Zahnräder
in jeder Ausführung
Rasche und billige Bedienung



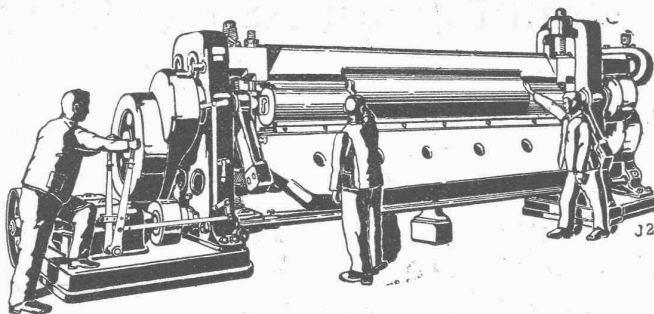
Maschinenfabrik Weingarten

vorm. Hch. Schatz A.G. Weingarten Württbg.

Eisen- und Blech-Bearbeitungs-Maschinen



Blechscheren
Profilschersen
Kurbeltafelscheren
Schrotscheren
Stabelschersen
Lochmaschinen



Excenterpressen
Kurbelpressen
Spindelpressen
Abkantmaschinen
Blechbiegmaschinen
Blechrichtmaschinen

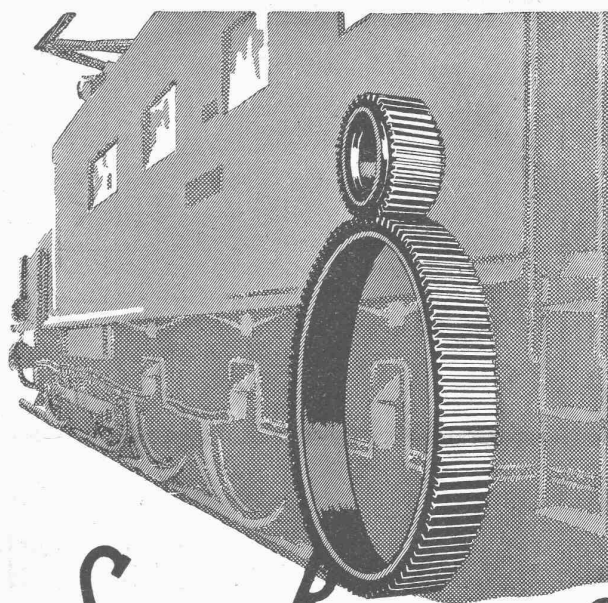


Internationale Ausstellung für Binnenschifffahrt und Wasserkraftnutzung Basel

1. Juli 1926 bis 15. September 1926

38 Gruppen. Schiffsanlangen,
Schleusen, Hafenanlagen, Fahrzeuge,
Schiffsmaschinen, Kraftwerke, Stau-
anlagen, Wasserbau, Ausflüßungs-
gegenstände Turbinen, Pumpen,
Generatoren etc.

Auskunft Geschäftsstelle Rathaus Basel



SAUTER, BACHMANN & C^{IE}
ZAHNRÄDER-FABRIK-NETSTAL

Telephon Nr. 444

*Fabrikation von Zahnrädern für jeden
Verwendungszweck. Langjährige Erfah-
rungen in der Kraftübertragung ver-
mittelt Zahnräder jeder Art
Verzähnen, eingesandter Radkörper
Beratung und Kostenvoranschläge bereitwilligst.*

Pat. VISCIN- LUFTFILTER

für Lüftungs- und Heizungs-Anlagen, Turbogeneratoren,
Kompressoren, Motoren usw.

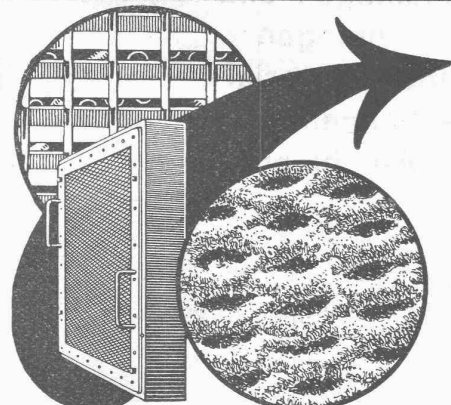
BESTES FILTER DER GEGENWART

3000 Anlagen mit 55 Millionen Stundenkubikmeter ausgeführt

Glänzende Resultate
Brochure No. S 304 kostenlos

VENTILATOR A.-G., STÄFA

FRÜHER F. WUNDERLI, USTER UND A. KÜNDIG, ZÜRICH/BASEL.

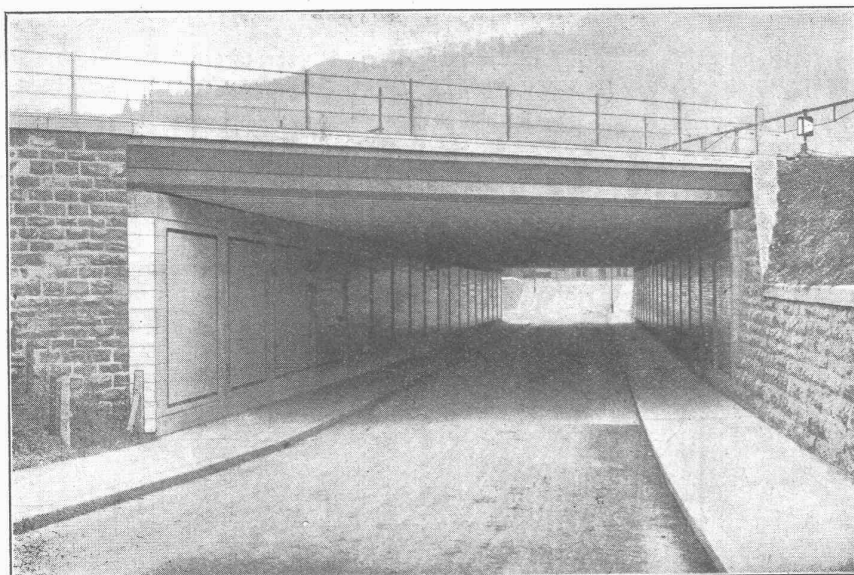


Zürich 1894 Goldene Medaille Bern 1914

Asphalt-Emulsion A.-G. Zürich

Hafnerstrasse 7

Unternehmung für Asphaltarbeiten



Mammutabdichtungen für Brücken,
Tunnels, Dächer, Terrassen, Fundamente,
Asphalt-Emulsion- und Eweol-Isolieranstriche,
Porolith-Mörtelzusatz,
Gussasphalt-Beläge.

Unterführung der Mittlerestrasse in Thun (77 m lang)
Bauleitung: S. B. B., Kreis II
Unternehmung: H. Tschagggen, Thun
Ausgeführt durch Asphalt-Emulsion A.-G.

Abdeckung der I. Decke mit „Mammut“ . . . 1100 m²

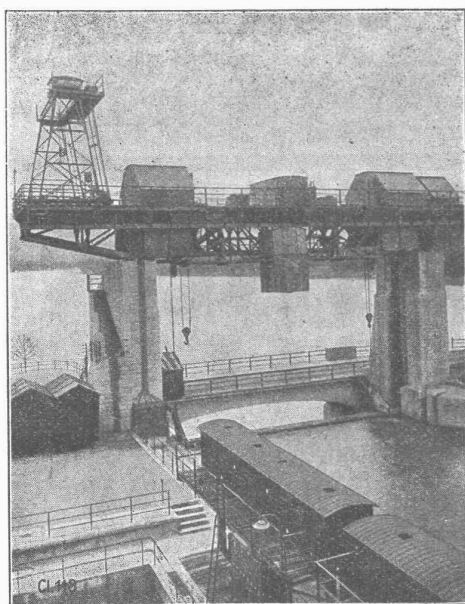
Gesellschaft der L. von Roll'schen Eisenwerke, Gerlafingen

Gegründet 1823

Gegründet 1823

Werk „**Giesserei Bern**“ in Bern

Konstruktionswerkstätten, Eisengiesserei



Hebezeuge

Eisenbahnmaterial
Schützenanlagen und
Wehreinrichtungen
Zahnradbahnmaterial
Standseilbahnen
Allgem. Maschinenbau



Telegramme: Giesserei Bern
Telephon: Bollwerk 1066

Fahrbarer Montagebockkran, Dambalkentransportkran und Doppelwindwerke, Kraftwerk Augst-Wyhlen.