

Zeitschrift: Schweizerische Bauzeitung
Herausgeber: Verlags-AG der akademischen technischen Vereine
Band: 85/86 (1925)
Heft: 15

Werbung

Nutzungsbedingungen

Die ETH-Bibliothek ist die Anbieterin der digitalisierten Zeitschriften auf E-Periodica. Sie besitzt keine Urheberrechte an den Zeitschriften und ist nicht verantwortlich für deren Inhalte. Die Rechte liegen in der Regel bei den Herausgebern beziehungsweise den externen Rechteinhabern. Das Veröffentlichen von Bildern in Print- und Online-Publikationen sowie auf Social Media-Kanälen oder Webseiten ist nur mit vorheriger Genehmigung der Rechteinhaber erlaubt. [Mehr erfahren](#)

Conditions d'utilisation

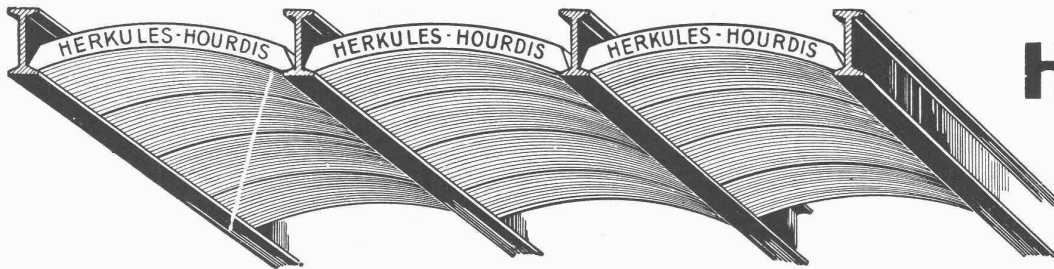
L'ETH Library est le fournisseur des revues numérisées. Elle ne détient aucun droit d'auteur sur les revues et n'est pas responsable de leur contenu. En règle générale, les droits sont détenus par les éditeurs ou les détenteurs de droits externes. La reproduction d'images dans des publications imprimées ou en ligne ainsi que sur des canaux de médias sociaux ou des sites web n'est autorisée qu'avec l'accord préalable des détenteurs des droits. [En savoir plus](#)

Terms of use

The ETH Library is the provider of the digitised journals. It does not own any copyrights to the journals and is not responsible for their content. The rights usually lie with the publishers or the external rights holders. Publishing images in print and online publications, as well as on social media channels or websites, is only permitted with the prior consent of the rights holders. [Find out more](#)

Download PDF: 23.02.2026

ETH-Bibliothek Zürich, E-Periodica, <https://www.e-periodica.ch>



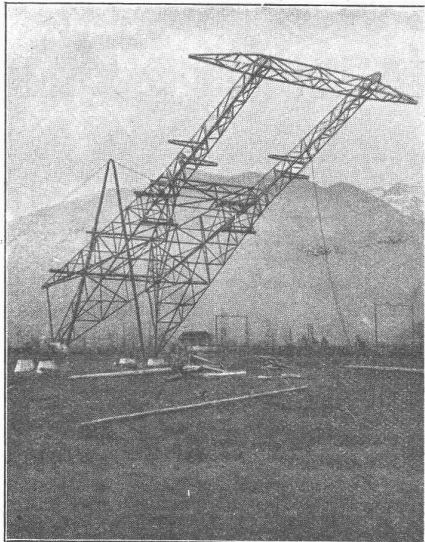
Unsere

Herkules-Hourdis

aus
armiertem Beton

bieten durch ihre **hohe Tragfähigkeit, Billigkeit, raschen Einbau** und **sofortige Benutzungs-**
möglichkeit der eingedeckten Räume **grosse Vorteile**. Ueber Keller, Magazine, Garagen und Fabrik-
räumen kann die **Untersicht sichtbar** bleiben.

Guss-Baustein-Fabrik Zürich A.-G., Zürich.



Aug. Schneider & Cie Bern

**Elektro-Hoch- und Tiefbau-
Unternehmung**

Bau elektr. Hoch- und Niederspannungs-
Freileitungen — We tspannsystem

Kontakt- und Speiseleitungen elektrischer Bahnen
Transformatoren - Stationen und Schalt - Anlagen

Elektrizitätsversorgung
ganzer Ortschaften und Industrie-Unternehmen

BAUMANN, KOELLIKER & Co., A.-G., ZÜRICH 1

BAHNHOFSTRASSE - FÜSSLISTRASSE 4

Elektr. Spezial-Heizkörper für Speicheröfen - Elektr. Spezial-Antriebe



SAURER

Lastwagen · AKT.GES. ADOLPH SAURER ARBON.SCHWEIZ · Omnibusse.

Joh. Müller Centralheizungen als Spezialität

Rüti (Zch.), Teleph. 30

Zürich 1, Bellevue, Teleph. Hottingen 324

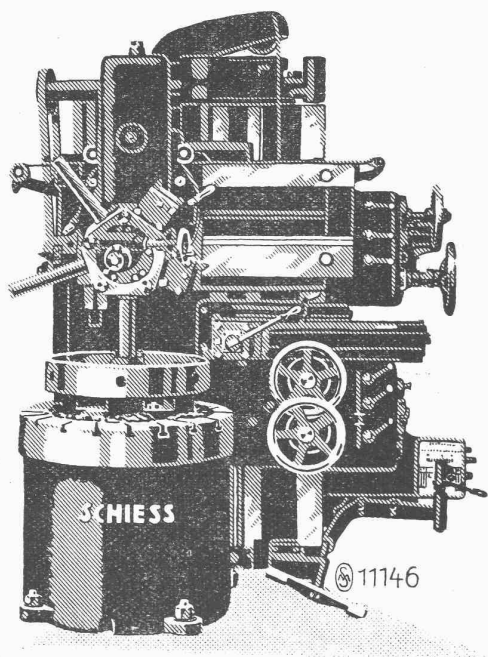
Chur, Teleph. 160

GUSS-ASPHALT-ARBEITEN

für Hoch- und Tiefbau

erstellen mit aller Garantie für kunstgerechte und dem jeweiligen Zwecke angepasster Ausführung:

Tel. S. 21.08 **A. Schmid's Erben, Asphaltgeschäft, Zürich** Tel. S. 21.08



Einständer-Karussell
mit 1250 mm Drehdurchmesser zur wirtschaftlichen
Bearbeitung von Massenteilen aller Art.

Mittlere und schwere Werkzeugmaschinen

sowie

Sonderbauarten

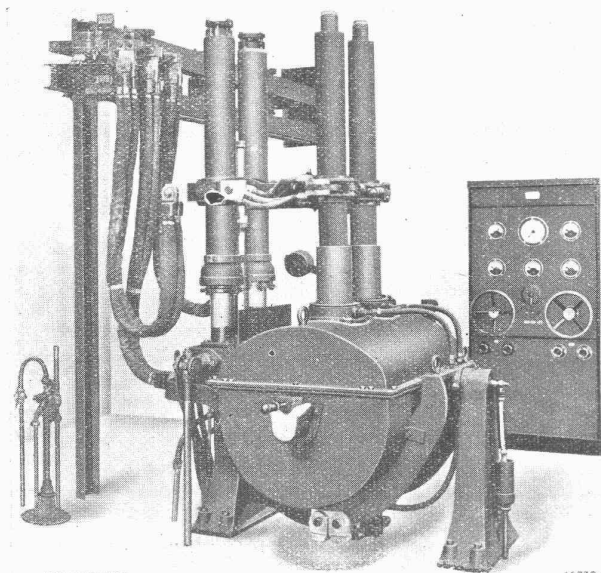


Hochleistungs-Schneid-, Spann- und Messwerkzeuge

Vertreter für die Schweiz:
Max Burkard, Ing.
Solothurn

Maschinenfabrik Schiess A.-G., Düsseldorf

BB C



Elektrischer Metallschmelzofen für Dreiphasenstrom,
mit hydraulischer Hand- und automatischer Elektrodenregulierung.
Fassungsvermögen 600 kg. Ansicht von der Ausgussseite.

Elektrische Metallschmelzöfen

300 und 600 kg Fassungsvermögen
zum

Schmelzen von Metallen und Metallegierungen
wie

Nickel,
Kupfer,
Zinn,
Silber,
Nickel-
legierungen,
Bronze,
Messing,
Lager-
metalle,
usw.

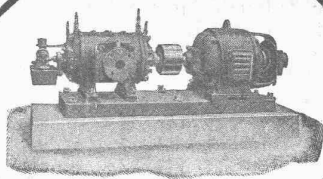
Geringster Metallabbrand. Geringer Platz-
bedarf. Einfache, ungefährliche Bedienung.
Kleiner Energieverbrauch.

Besondere Vorteile:

Erzeugung von Material grösster Reinheit,
höchster Festigkeit und Dehnung.

A.G. BROWN, BOVERI & C^{IE} BADEN (SCHWEIZ)

Verkaufsbureaux: Baden, Basel, Bern, Lausanne



Maschinenfabrik Burckhardt & Co. BASEL

KOLBEN-UND ROTATIONS- KOMPRESSOREN

Riemenantrieb oder direkte
Kupplung mit Motoren, stationär
u. fahrbar; Druckluftbohrhämmer.
Komplette Druckluftanlagen.

ATELIER
RUDOLF
MOSSE

A.-G. der
Maschinenfabrik
von

Theodor Bell & Cie.

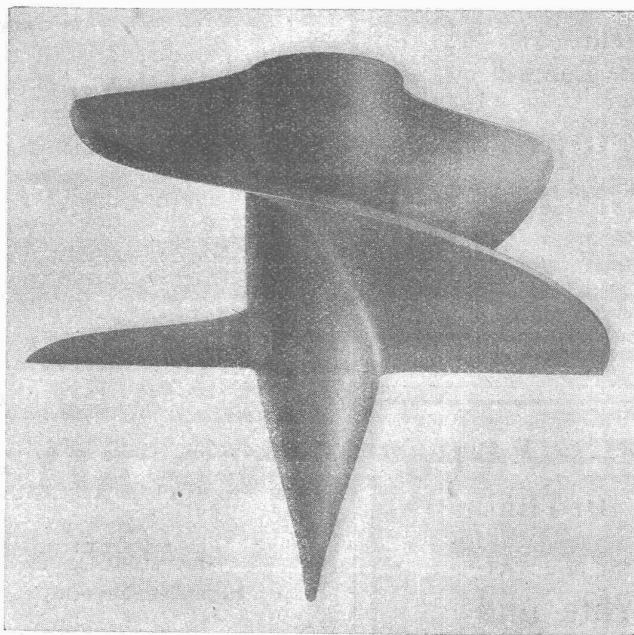
Kriens-Luzern

Gegründet 1855

Wasser- Turbinen

für alle Gefälle und
Leistungen

Präzisions-Regler



„Bell“- Schnelläufer

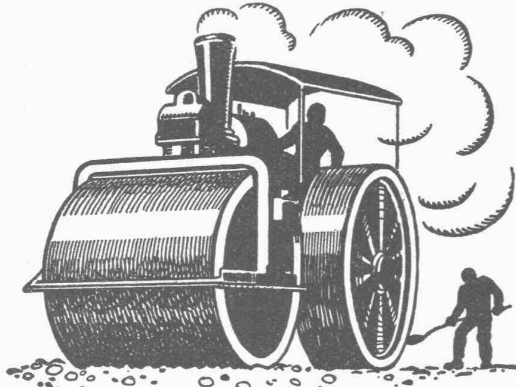
Wehranlagen
Rohrleitungen

Laufwerk einer Bell-Schnelläufer-Turbine für spezifische Drehzahlen
von 700 bis 1100 pro Minute. Erreichter Wirkungsgrad bis 89%.

Submissions-Anzeiger

Termin	Auskunftsstelle	Gegenstand
18. April	Munitionsfabrik Altdorf	Sämtl. Arbeiten z. Erstellung v. Kistenschuppen f. d. Munitionsfabrik Altdorf
20. "	Kreis-Direktion II, S. B. B., Luzern	Sämtliche Arbeiten zu Rampenüberdachungen im Bahnhof Chiasso
22. "	Stadtammann H. Suter, Zofingen	Erd- und Maurerarbeiten für ein Teilstück der Schwemmkanalisation
22. "	G. Epitoux, arch., Genf oder Lausanne	Sämtliche Bodenbeläge f. d. Neubau d. Internationalen Arbeitsamtes in Genf
27. "	Bahningenieur S. B. B., Delsberg	Maurer- u. Betonarbeiten f. d. Ersatz d. Penne-Brücke u. v. drei Durchlässen

Kleinsteinpflasterungen



**SCHWEIZ. STRASSENBAU-
UNTERNEHMUNG A.G.**

BERN

LAUPENSTR. 8
TEL.: BOLLWERK 34.33

ZÜRICH
STEINWIESSTR. 40
TEL.: H. 4381

LAUSANNE
PETIT-CHÊNE. 22.
TEL.: 20.28

O. HARTMANN & C^{IE}
ZÜRICH
SIHLSTR. 61

**GESCHÄFTSBÜCHER-
FABRIK**
GROSSBUCHBINDEREI
76 MASCHINEN

Das lästige
und zeitraubende
Zerschneiden der

**Drahtziegel-
-Rollen**

fällt weg. Die

Schweiz. Drahtziegel-
Fabrik A.-G., Lotzwil
liefert

**Drahtziegel-
-Streifen**

in allen Breiten.

Muster und Preislisten verlangen

Goldene Medaillen:
Bern 1914, Barcelona 1921
Burgdorf 1924

Kronengrund
härtet
klebende Anstriche

H. KELLER-JÄGER & Co.
Oelfreie Grundiermittel - Gesellschaft
Tel.: Selnau 79.05 ZÜRICH Selnaustrasse 8
(Ausführliche Anleitung wird jeder Sendung beigelegt.)

H. HEER & Co.
OLTEN

SPEZIALITÄT:
Gelochte und
gepresste Bleche

HOHLSTEINDECKEN
PATENT WÖRNER

FÜR ALLE BAUTEN

BAUER & ALBRECHT
Ingenieurbureau Zürich 1
Maneggplatz 3 - Tel. S. 80.78

KORK

PLATTEN
SCHALEN
SCHROT

GEGEN: KÄLTE
WÄRME
SCHALL

DIPLOLITH u. CEMENTSTEIN-FABRIK E. G.

KÄPFNACH-HORGEN

Geschäfts-Empfehlung

Ich beehre mich, Ihnen anzuzeigen, dass ich das von Herrn EMIL KNÜSLI, Ingenieur, betriebene Spezialgeschäft f. Heizungen u. Lüftungen käuflich übernommen habe und unter der Firma

HEINRICH LIER, Ing.

Nachfolger von EMIL KNÜSLI, Ing.

Spezialgeschäft
für Heizung und Lüftung

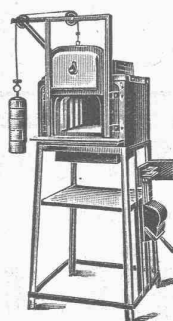
weiterführen werde.

Meine bisherige, langjährige Tätigkeit als Leiter der Heizungsabteilungen der Firma Guggenbühl & Müller, Zürich und derjenigen der Gebrüder Sulzer A.-G., Zürich, sowie meine frühere amtliche Tätigkeit als städt. Heizungsingenieur, bieten Ihnen Gewähr, dass ich die mir übertragenen Arbeiten im Heizungs- u. Lüftungsfache in sachgemässer Weise ausführen werde.

Mit höflicher Empfehlung zeichnet

HEINRICH LIER, INGENIEUR,

Badenerstrasse 440, Zürich 4.



Transportable

Industrie-Oefen

der Firma

Deutsche Gold- und Silber-Scheldeanstalt
vormals Roessler, Tonwaren-Abtlg., Frankfurt a. M.

liefert

HELICO S. A.

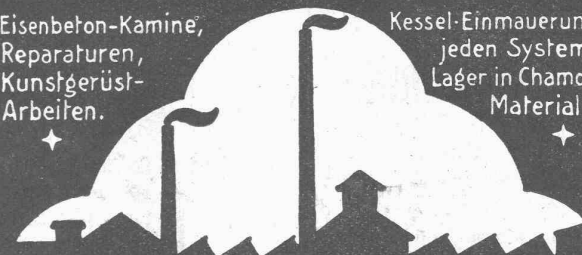
2, rue des Terreaux

NEUCHÂTEL

KAMIN & FEUERUNGSBAU

Eisenbeton-Kamine,
Reparaturen,
Kunstgerüst-
Arbeiten.

Kessel-Einmauerungen
jeden Systems,
Lager in Chamotte-
Materialien



LITZLER & CO

Inselstrasse 61. BASEL Tel. Birsig 2067

Bauplatz-Maschinen

Centrifugalpumpen „Luna“
mit Schlammflügel.

Motorkarren „Stabil“
mit Vorgelege, standsicher, leicht transportierbar.

Kreissägen, Schleifsteine

Referenzen zu Diensten.

Verlangen Sie Prospekte.

Maschinen-Fabrik **BUCHER-GUYER** Niederweningen (Zürich)

BEWÄHRTER

Euböolith

BELAG

SEIT 25 JAHREN ÜBER 8000000 m² AUSGEFÜHRT
EUBÖOLITHWERKE A. G. OLTEN

Für wetterfeste

FARBIGE FASSADEN

eignen sich nur die seit Jahrzehnten bewährten

KEIM'schen MINERAL - FARBEN

Prospekte und Auskunft durch das Generaldepôt für die Schweiz:

CHR. SCHMIDT

Zürich, Hafnerstr. 47

Telephon: Selnau 39.16

Architekt

Dipl. E. T. H., mit langjähriger Praxis auf Bureau und Bauplatz, sucht sich zu verändern und als erste Kraft dauernde Stelle in Architekturbureau, event. mit Beteiligung. — Offerten unter Chiffre Z. R. 1009 befördert Rudolf Mosse, Zürich.

ARCHITEKT

mit vieljähr. reicher Erfahrung vom Vorprojekt bis zur Abrechnung, künstlerisch befähigt, mit nur ersten Empfehlungen, sucht selbständigen Posten oder Assoziation in Architektur-Bureau oder seriöse Bau-Unternehmung, event. unter finanz. Beteiligung. Offerten unter Chiffre Z. D. 1073 befördert Rudolf Mosse, Zürich.

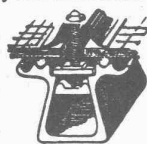
Diplomierter

Tiefbautechniker

mit vierjähriger Bau- u. Bureau-praxis in Eisenbeton- u. Strassenbau, sucht Stellung per sofort (auch zur Aushilfe). — Offerten unter Chiffre Z. N. 1063 befördert Rudolf Mosse, Zürich.

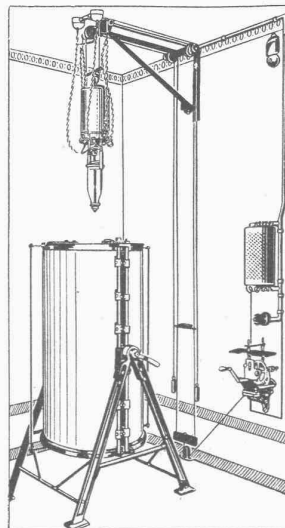
KITTLOSE GLASDÄCHER

System Zimmermann


WALTHER & MÜLLER
• BERN •

Erfindungs-Patente
Marken-Muster-
& Modell-Schutz im In- u. Ausland
H. KIRCHHOFFER vormals
Bourry-Séguin & Co., ZÜRICH
1880.
Gegründet

Günstiger Gelegenheitskauf !!


6 Stück
neue, elektrische

Glascylinder-Lichtpaus-Apparate

mit

zwei Belichtungsflächen von je 1100x800 mm für Wechselstrom, einphas., 110 bis 150 und 250 Volt, komplett mit automat. Senkvorrichtung zu Fr. 500. — pro Stück abzugeben.

„SIM“ A.-G., MORGES
(Vaud)

Zu verkaufen:

Ein herrlicher

Springbrunnen

aus einem Schlosse am Untersee stammend. Sockelstück mit vier Kinderfiguren in natürlicher Grösse (die Sommerszeit darstellend) verziert. Brunnen ist 3,5 m hoch.

Interessenten möchten sich melden und Photo verlangen bei

D. EGLOFF, Spenglerel und Installationen,
TÄGERWILEN, Thurgau.

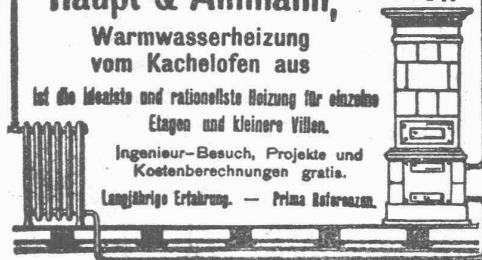
Haupt & Ammann, ZÜRICH

Warmwasserheizung
vom Kachelofen aus

ist die Idealste und rationellste Heizung für einzelne Etagen und kleinere Villen.

Ingenieur-Besuch, Projekte und Kostenberechnungen gratis.

Langjährige Erfahrung. — Prima Referenzen.



Rechenschieber

jeden Systems, für die verschiedensten Berufsarten

GEBRÜDER

SCHOLL

Taschen-Rechenschieber

POSTSTRASSE 3 ZÜRICH

Beratender Ingenieur

für alle Fragen welche betreffen:

Motor-Lokomotiven

Hydraulische Wechsel- und Wendegetriebe

Oelmotoren mit direkter Einspritzung

Dipl.-Ing. Heinrich Schneider, Rüschlikon/Zürich.

ELEKTRO

REPARATUREN

jeder Art, prompt & gewissenhaft

KAEGL & EGLI

ZÜRICH

Telephon S. 10.54

Technische

Photographie

Spezialität:

Architekturaufnahmen

Konstruktionen, Maschinen

Zeichnungen u. Pläne

Katalog-Aufnahmen

H. Wolf-Bender

Zürich

16 Kappelerstrasse 16

Zu verkaufen:

Schweizerische Bauzeitung

Jahrgänge v. 1899—1912, 17 Bde. gebd. Elise Bazali, Glauchau, Grebnerstrasse 6 (Sachsen).

Zu verkaufen:

Eisernes

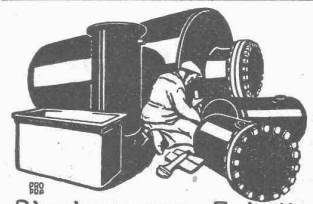
Gartengeländer u. Portal

2,20 m hoch, 2,10 m breit, vier Stück Gitter 1,70 m hoch und 18,20 m lang, Stabgitter 1 m hoch und 12 m lang, Türli 1,40 m hoch und 2 m breit, Scheergitter 2,60 m hoch und 2 m breit, vier Portal-aufsätze. Wegen Nichtgebrauch billig abzugeben. Zu besichtigen bei H. WALDER, Dekor-Maler, KÜSNACHT (Zürich).

BAUFÜHRER

gesucht,

für die Leitung eines grösseren Geschäftshausneubaues in Zürich. Es kommen nur Bewerber in Betracht, die sich über eine längere, erfolgreiche Praxis in ähnlichen Stellungen ausweisen können und im Aufzeichnen von Werkplänen, sowie im Aufstellen von Vorausmassen bewandert sind. Baldiger Eintritt erwünscht. — Angebote erbeten unter O. F. 3948 Z. an Orell Füßli-Annoncen, Zürich, Zürcherhof.


Blechwaren-Fabrik
& Apparatebau-Anstalt
F. Bertrams
Dörsenstrasse Basel Telefon 1190

Submissionen.

Die Kreisdirektion I der S. B. B. in Lausanne eröffnet Konkurrenz über die Ausführung der Maurer- und Betonierungsarbeiten an der Pennebrücke über die Birs zwecks Ersatz der Eisenkonstruktionen durch Deckplatten aus einbetonierten Eisenbalken oder Schienen, sowie von drei Durchlässen zwischen Münster und Choindes der Strecke Münster-Delsberg.

Die Bauarbeiten umfassen:

Abbruch des Mauerwerks	50 m³
Aushub	50 m³
Mauerwerk	25 m³
Beton	275 m³

Pläne und Uebernahmebedingungen liegen bei der Bauabteilung, Brückenbureau, Erdgeschoss des Güter-Expeditionsgebäudes in Lausanne und im Bureau des Bahningenieurs in Delsberg zur Einsicht auf, wo auch die Eingabeformulare bezogen werden können.

Die Pläne können den Unternehmern gegen Vergütung von Fr. 10.— abgegeben werden, Eine Rückerstattung dieses Betrages findet nicht statt.

Angebote mit der Aufschrift „Pennebrücke und Durchlässe“ sind an die Kreisdirektion I der S. B. B. in Lausanne spätestens bis 27. April 1925 verschlossen einzureichen. Sie bleiben bis 31. Mai 1925 verbindlich.

Flottmann

Pressluftanlagen

Gesucht

in ein grösseres Bau-Geschäft (Hochbau), ein tüchtiger, technisch gebildeter

Geschäftsführer

zur selbständigen Leitung des Betriebes. Antritt nach Uebereinkunft. Kaufmännische Kenntnisse erwünscht. — Offerten unter Angabe des Studienganges, der bisherigen Tätigkeit und der Gehaltsansprüche unter Chiffre H. 2663 Y. an Publicitas Bern.

Gesucht:

Hochbau-Techniker

repräsentable, arbeitsfreudig, solider Natur, für Acquisition und zeichnerische u. rechnerische Tätigkeit für Werk der Baubranche. Ausführliche Offerten und Lohnansprüche unter Chiffre

H. 1284 G. an Publicitas Zürich.

LUGANO, Terrain

in Teilstücken, in den schönsten Lagen zu verkaufen.

Sich zu wenden an Ing. GIUSEPPE FERRAZZINI, LUGANO.

Zu verkaufen: Infolge Nichtgebrauch verkaufe einen neuen

Bautheodolit

(kl. Mod.) Kern. Das Instrument eignet sich vorzüglich für Bau-Ingenieure, Bauunternehmungen, Eisenbahn- und Strassenbau, sowie für alle einschlägigen Arbeiten. Dient auch als Nivellier-Instrument. Preis Fr. 550.— anstatt Fr. 697.50. Rud. Burger-Weber, Burg (Aarg.).

Cliche's
für Buchdruck
Armbruster & Söhne
Zürich
Ob. Zäune
Tel. Hott.: 63 65

„ILRIN“

das elektrische Tageslicht

ist technisch und hygienisch die vollkommene Beleuchtungsart für Arbeits-, Fabrikations- und Verkaufsräume jeder Art und Branche. Gleichmässige, blendungsfreie u. farbenrichtige Beleuchtung.

Generalvertretung des Originalreinlichtes „ILRIN“:

Ingenieur-Bureau KIEFER & LUDWIG vorm. Emil Kiefer

Tel.: Selnau 27.87 ZÜRICH 2 Gotthardstrasse 62

Patent-Verkauf

oder

Lizenz-Abgabe

Der Inhaber des schweizer. Patentes Nr. 72397 vom 20. März 1915 betreffend:

„Verfahren und Einrichtung zum Einstellen von Elektrizitätszählern“

wünscht das Patent zu verkaufen, in Lizenz zu geben oder anderweitige Vereinbarungen für die Fabrikation in der Schweiz einzugehen.

Anfragen befördert H. Kirchofer, vorm. Bourry-Séquin & Co., Ingenieur- u. Patentanwaltsbureau Löwenstrasse 51, Zürich 1.

Patent-Verkauf od. Lizenz-Abgabe.

Die Inhaber des schweizerischen Patentes No. 96894 vom 31. März 1921, betreffend:

„Dynamometer“, wünschen das Patent zu verkaufen, in Lizenz zu geben oder anderweitige Vereinbarungen für die Fabrikation in der Schweiz einzugehen.

Anfragen befördert H. Kirchofer vormals Bourry-Séquin & Co., Ingenieur- u. Patentanwaltsbureau in Zürich 1, Löwenstr. 51.

ARCHITEKT

m. prima Referenzen, flotter Entwerfer, gewandt in allen Konstruktionen, Diplom Techn. Hochschule mit sechsjähriger Praxis sucht Stellung in Architektur- od. Bau-firma. Offert. unt. Ch. Z. G. 1000 an Rudolf Mosse, Zürich.

Junger

Bauzeichner

sucht Stelle auf 1. Mai od. später. Offerten unter Chiffre Z. G. 356 an Rudolf Mosse, St. Gallen.

Pflastersteinbruch

für die Ausbeutung eines Steinbruches, hauptsächlich für Strassenpflaster geeignetes Material, werden kapitalkräftige Interessenten gesucht. Gefl. Anfragen befördert unter Chiffre P. 11.676 F. die Publicitas, Freiburg.

Schwalbenschwanz-Fügemaschine

(Lindemann-Automat), 2,40 m Leimlänge, ein Jahr im Betrieb, vollständig neuwertig, wegen Aufgabe des Betriebes günstig abzugeben. Offerten unter F. F. 4152 an Rudolf Mosse, Freiburg i./B.

Patent-Verkauf

oder

Lizenz-Abgabe

Der Inhaber des schweizerischen Patentes No. 100274 vom 7. Januar 1922 betreffend:

„Kegelschiebersteuerung für Verbrennungskraftmaschinen“

wünscht das Patent zu verkaufen, in Lizenz zu geben oder anderweitige Vereinbarungen für die Fabrikation in der Schweiz einzugehen.

Anfragen befördert H. Kirchofer, vorm. Bourry-Séquin & Co., Ingenieur- u. Patentanwaltsbureau Zürich 1, Löwenstrasse 51.

Gesucht

f. einen intelligenten, der Sekundarschule entlassenen, 16jährigen Burschen

Lehrstelle

auf einem Architekturbureau.

Der Bewerber spricht perfekt deutsch u. französisch. Offerten unter Chiffre Z. C. 958 befördert Rudolf Mosse, Zürich.

Gesucht: Tüchtiger

Bauzeichner

für interessante Arbeiten. Offerten mit Arbeitszeichnungen nur schriftlich an Architekturbureau, Basel, Riehenstr. 192.

Dipl. Architekt

E. T. H., Auslandschweizer, mit Praxis auf Bureau und Bauplatz,

sucht Stelle

auf Architekturbureau i. d. Schweiz bei bescheidenen Ansprüchen. Offerten unter Chiffre Z. N. 1044 befördert Rudolf Mosse, Zürich.

Schweiz. Sprengstoff A.-G. Cheddite u. Dynamit

Telephon Nr. 1.82

Bureau: LIESTAL

Telegr.-Adr.: Cheddite Liestal

Fabriken in Isleten (Kanton Uri) und Liestal

liefert zu günstigen Bedingungen

Gelatine Telsit stärkster Sicherheitssprengstoff

Cheddite und Gelatine Cheddite geeignetste Sicherheitssprengstoffe für Steinbrüche

Dynamite und Sprenggelatine

sowie

prima kupferne Sprengkapseln, Zündschnüre und Kapselzangen.

Buss A.-G. Basel
Werk in Pratteln

Kupferschmiede

Apparate aller Art für chemische Industrien, Brauereien etc.
Komplette Destillier-, Rektifizier-, Extraktions- und andere Anlagen.
Kochkessel, Behälter, Rohrschlangen.

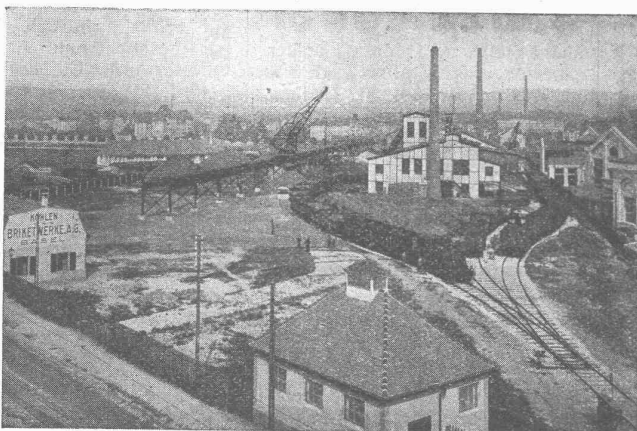
Reparaturen, Umänderungs- und Ergänzungsarbeiten.

Auf Wunsch Besuch von Fachmann.

Aluminiumschweisserei.

Walo Bertschinger

ZÜRICH, Hafnerstrasse 7



Geleise-Anlage der Kohlen- und Brikettwerke A.-G., Basel

Spezialfirma für:
Geleisebau

Ständiges grosses Lager in
Normalbahn- und Fabrikgeleisen,
Weichen und Drehscheiben,
Geleiseneubau, Unterhalt, Reparaturen.

Geleisebau-Werkstatt.

Abnormale Geleise-Anlagen