

Zeitschrift: Schweizerische Bauzeitung
Herausgeber: Verlags-AG der akademischen technischen Vereine
Band: 85/86 (1925)
Heft: 15

Werbung

Nutzungsbedingungen

Die ETH-Bibliothek ist die Anbieterin der digitalisierten Zeitschriften auf E-Periodica. Sie besitzt keine Urheberrechte an den Zeitschriften und ist nicht verantwortlich für deren Inhalte. Die Rechte liegen in der Regel bei den Herausgebern beziehungsweise den externen Rechteinhabern. Das Veröffentlichen von Bildern in Print- und Online-Publikationen sowie auf Social Media-Kanälen oder Webseiten ist nur mit vorheriger Genehmigung der Rechteinhaber erlaubt. [Mehr erfahren](#)

Conditions d'utilisation

L'ETH Library est le fournisseur des revues numérisées. Elle ne détient aucun droit d'auteur sur les revues et n'est pas responsable de leur contenu. En règle générale, les droits sont détenus par les éditeurs ou les détenteurs de droits externes. La reproduction d'images dans des publications imprimées ou en ligne ainsi que sur des canaux de médias sociaux ou des sites web n'est autorisée qu'avec l'accord préalable des détenteurs des droits. [En savoir plus](#)

Terms of use

The ETH Library is the provider of the digitised journals. It does not own any copyrights to the journals and is not responsible for their content. The rights usually lie with the publishers or the external rights holders. Publishing images in print and online publications, as well as on social media channels or websites, is only permitted with the prior consent of the rights holders. [Find out more](#)

Download PDF: 09.04.2026

ETH-Bibliothek Zürich, E-Periodica, <https://www.e-periodica.ch>

Schweizerische Bauzeitung

Abonnementspreis:
Schweiz 40 Fr. jährlich
Ausland 50 Fr. jährlich

Für Vereinsmitglieder:
Schweiz 32 Fr. jährlich
Ausland 40 Fr. jährlich
sofern beim Herausgeber
abonniert wird

WOCHENSCHRIFT

FÜR BAU-, VERKEHRS- UND MASCHINENTECHNIK

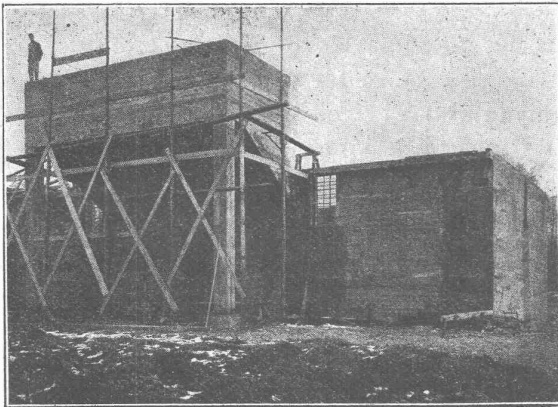
GRÜNDER ING. A. WALDNER, HERAUSGEBER ING. CARL JEGHER, ZÜRICH
Verlag: A. & C. Jegher, Zürich — Kommissionsverlag: Rascher & Cie., Zürich und Leipzig
ORGAN

Insertionspreis:

4-gespalt. Colonelzeile od.
deren Raum . 50 Cts.
Haupttitelseite: 80 Cts.
Alleinige Inseraten-An-
nahme: Rudolf Mosse,
Annoncen-Expedition,
Zürich, Basel und deren
Filialen und Agenturen

DES SCHWEIZ. ING.- & ARCHITEKTEN-VEREINS & DER GESELLSCHAFT EHEM. STUDIERENDER DER EIDG. TECHN. HOCHSCHULE.

A G E S



FAULKAMMER-ANLAGE FÜR DIE STADT ZÜRICH

Aktiengesellschaft für Spezialbauten

TEL.: HOTT. 76.56 ZÜRICH RÄMISTRASSE 7

Kläranlagen

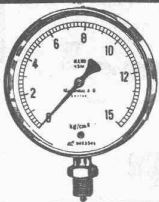
für häusliche und gewerbliche
Abwässer

ENTWURFBEARBEITUNG U. AUSFÜHRUNG DER FAUL-
KAMMERANLAGE D. KLÄRANLAGE D. STADT ZÜRICH

OTIS-AUFZÜGE

130 000 ANLAGEN AUSGEFÜHRT, DAVON IN EUROPA ÜBER 30 000

OTIS-AUFZUGSWERKE, FABRIK WÄDENSWIL.



Manometer A.-G., Zürich, Armaturen-Fabrik

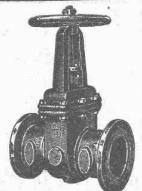
(vormals Schäffer & Budenberg, Filiale Seebach, ständige Fabrikation seit 1896)

Manometer, Thermometer, Dynamometer

mit und ohne Registrierung, für jeden Zweck, bewährteste Konstruktionen, genau und zuverlässig.

Dampfventile, Hähne aller Art, Wasserstände, Schutzgläser,

Pumpen, Injektoren, Elevatoren, Kondensstöpfe u. s. w.



S P O N A G E L & Co.

ZÜRICH

Baumaterialien

PERSONEN- & WAREN-AUFZÜGE

nach bewährtem System

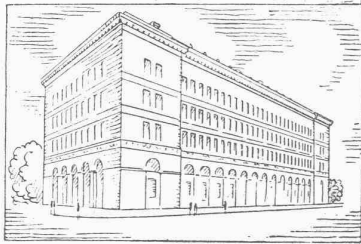
für jede Leistung und Betriebsart

Schweiz. Wagonsfabrik Schlieren A. G., Schlieren-Zürich

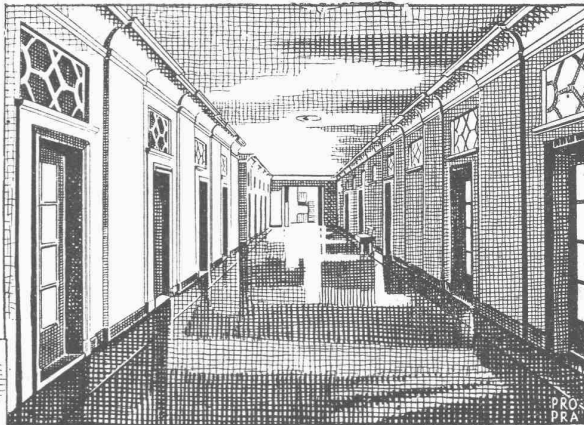
Telephon: Selnau 11.15
Telegr.: Wagonsfabrik Schlieren

Où

pose-t-on l'Incrusté,
où le Tapis de liège ?



BANQUE NATIONALE SUISSE ZURICH
Corridor: Linoléum Marque Helvetia,
uni gris. 5 mm, avec encadrement noir



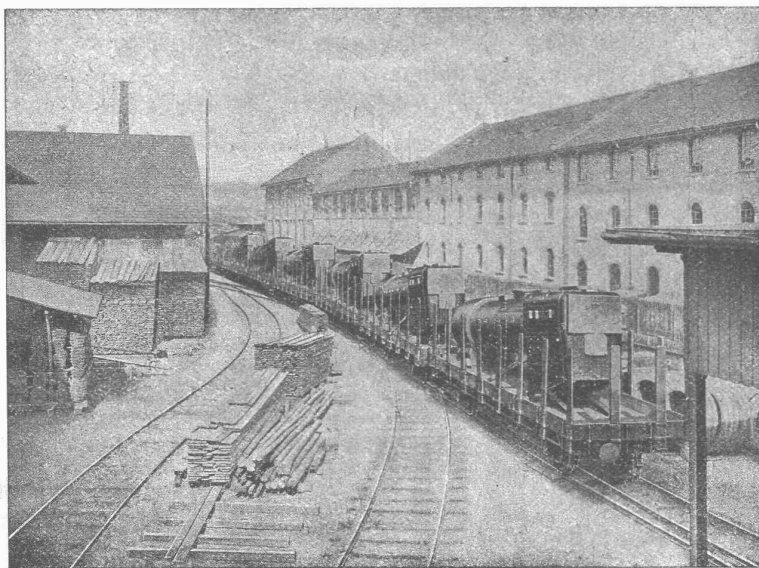
Dans les entrées, les salles des guichets, les corridors et les escaliers, on emploiera le **Tapis de liège** qui assourdit le bruit et joint à la solidité la facilité de nettoyage. Le Linoléum Marque Helvétia - produit suisse - n'est sur passé à prix égal par aucun produit étranger.

Pour le cabinet du directeur, les salles de séances et les bureaux on donnera la préférence aux élégants motifs de **l'Incrusté**, créés par des artistes spéciaux et dont la couleur et le dessin, sobres et distingués, s'adaptent facilement à tous les styles.

SA. du **LINOLEUM** à GIUBIASCO (SUISSE)
Agence à Zurich: 50, Bleicherweg



Schweizerische Lokomotiv- und Maschinenfabrik Winterthur



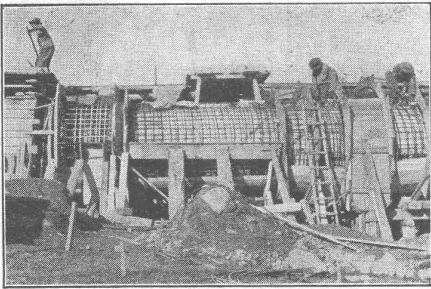
Lokomotivkessel-Transport für Indien

Dampfkessel- Anlagen

Ausführung von
Kesselschmiedearbeiten
jeder Art

Uebernahme von
REPARATUREN

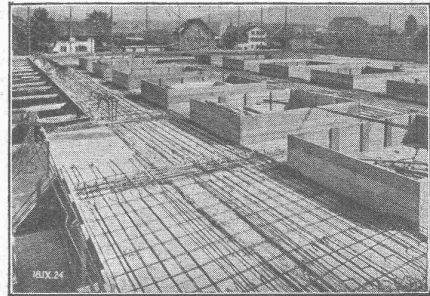
Terner & Chopard, Ingenieurbureau, Zürich



Bahnhofstrasse 72

Telephon: Selnau 83.25
Telegramme: Terucho

**Armierter Beton
im
Hoch- u. Tiefbau**

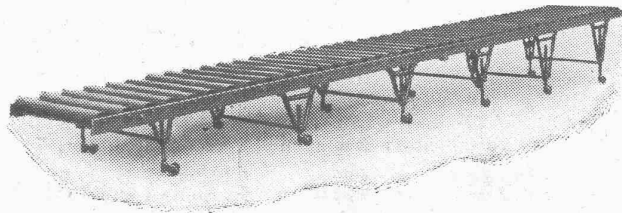


**Fundationen, Brücken- und Wasserbauten, Reservoirs und Siloanlagen
Pfahlfundierungen und Massivdecken nach eigenen Systemen**

Bauleitungen, statische Berechnungen, Expertisen

SPEZIALITÄTEN: Industriebauten und Hetzerkonstruktionen

U. Ammann, Maschinenfabrik A.-G., Langenthal



ROLLBAHNEN

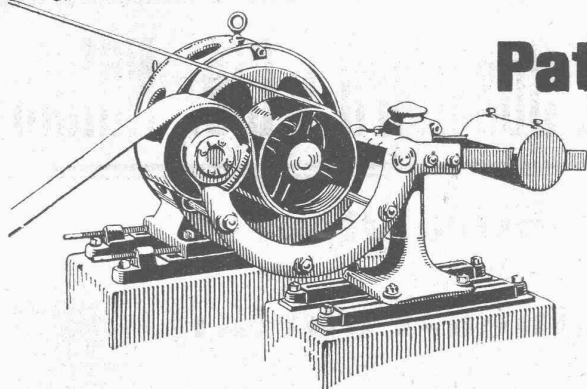
zum Transport von Stückgütern, wie Kisten, Säcken etc.

Kein Kraftbedarf!

Transport auch in Kurven möglich!



GESELLSCHAFT DER LUDW. VON ROLL'SCHEN EISENWERKE
· FILIALE: **EISENWERK CLUS** KT. SOLOTHURN ·



Lenix Typ B, von unten drückend.

Ausführungsrecht für die Schweiz der

Patent-LENIX-Getriebe

Direkter Antrieb bei grössten Uebersetzungs-Verhältnissen
und kleinsten Achsendistanzen.

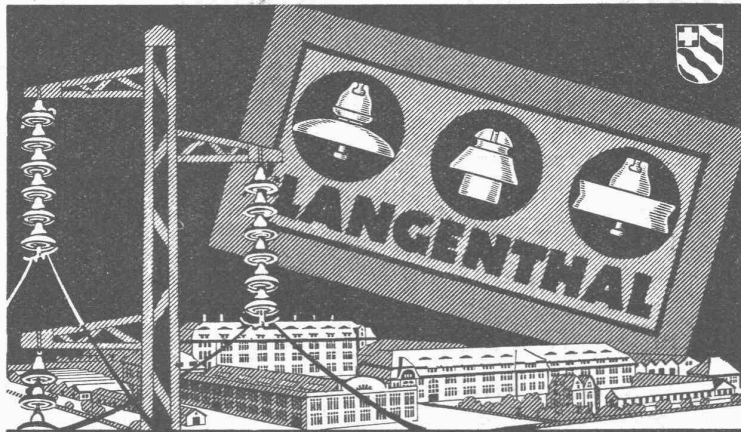
Sparen Vorgelege, Kraft, Riemen und Platz.

Lenix-Rollen auf Kugellagern.

Ueber 8000 Lenix-Apparate geliefert für Uebertragungen
bis 1000 PS und Uebersetzungs-Verhältnisse bis 1:25.

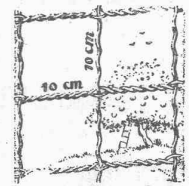
Kompl. Transmissionsanlagen

für alle Industriezweige, in moderner Ausführung
mit Ringschmierlagern oder Kugellagern.

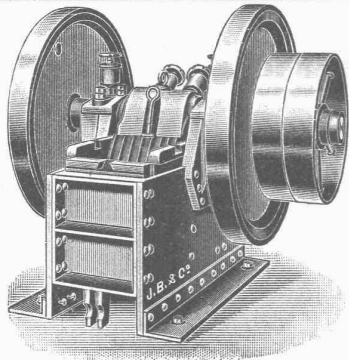


HOCH-UND NIEDERSpannungs-Isolatoren
 FÜR FREILUFTSTATIONEN - APPARATE - LEITUNGEN - ETC.
Porzellanfabrik LANGENTHAL A-G. SCHWEIZ

**SUTER-STREHLER
 SÖHNE
 CO.
 Zürich**



HELVETIA:
 Das kräftige Rechteck-
 Drahtgeflecht für Land-
 güter. - Illustr. Preisliste



Steinbrecher

eigener Fabrikation

Ia Maschinen, mit selbsteinstellbaren Bruchsicherheitsplatten,
 die jeden Bruch vollständig ausschliessen
stationär und fahrbar
 mit od. ohne Motor, von 20 bis 60m³ Tagesleistung liefern
in Kauf und Miete
 zu vorteilhaften Bedingungen, sofort ab Lager,

BRUN & Cie., NEBIKON
 Maschinen-Fabrik

Ia. Referenzen

Telephon 12

Gegründet 1872

Telegr.: Brun

JAK. MEYER
 S. I. A.
 DIPL. INGENIEUR &
 GRUNDBUCHGEOMETER
 TEL. 6
ADLISWIL ZCH.



Stahldrahtnetze

(SCHWEIZER-FABRIKAT)

Konstruktion und Ausführung gesetzlich geschützt
in Rollen und Tafeln

Rationelle und billige Armierung im Betonbau
 für Hochbau, Tiefbau, Strassenbau, Brückenbau etc.

J. LOUIS MÜLLER, LUZERN
 (Telephon 4.22)



Eisenwerk-Aktiengesellschaft Bosshard & Cie., Näfels

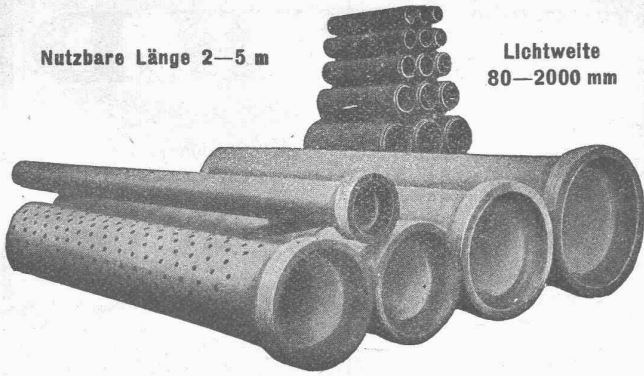
Abteilung: Eisen-Konstruktionen:

Brücken - Hochbauten - Reservoirs - Maste - etc. - etc.

Abteilung: Maschinen-Fabrik:

Schleusen- u. Wehranlagen - Baumaschinen - Steinbrecher
 Krane aller Systeme - Mechanische Förder-Anlagen - Spezialität: Stahlband-Transportanlagen

Nutzbare Länge 2—5 m

Lichtweite
80—2000 mm

Armierete Betonröhren

für Turbinen- und Trinkwasserleitungen, Bewässerungsanlagen,
Jaucheleitungen, Kabelanlagen, Kanalisationen u. Durchlässe etc.
bis 10 Atm. Betriebsdruck.

Armierete Beton - Sickerröhren Dünnwandige Cement-Drainieröhren

Baulänge 50 und 100 cm. Lichtweite 150—850 mm.

Alle Röhren garantiert wasserundurchlässig u. säurebeständig.
Hohe Festigkeiten auf Biegung und Scheitelbelastung.

Lieferung durch „Siegwartbalken-Gesellschaft Luzern“ und „Desmeules Frères Granges-Marnand“.

SÉCHERON

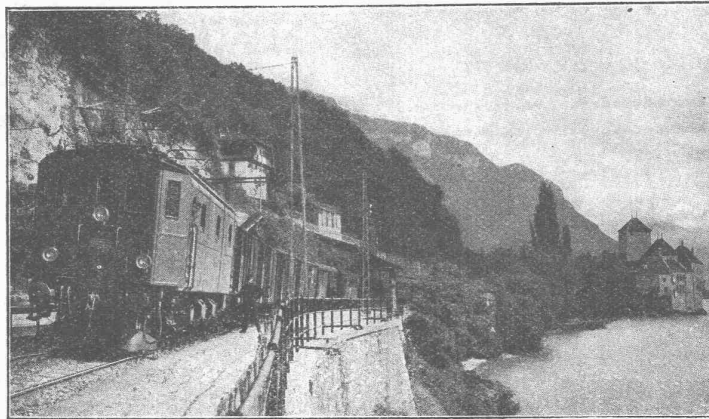
TRACTION ÉLECTRIQUE

TRANSFORMATEURS

Locomotives
Automotrices

Tracteurs
Tramways
Courants

alternatifs et continu



Transports d'Énergie
par courant continu
Haute Tension
Système „Série“
Survolteurs
Régulateurs

Ouverture de la ligne Lausanne-Simplon à la traction électrique
— Mai 1924 — Train remorqué par une locomotive Sécheron.

SOCIÉTÉ ANONYME DES ATELIERS DE SÉCHERON :: GENÈVE

AKTIEN-GESELLSCHAFT FÜR GLASINDUSTRIE

vorm. Friedr. Siemens

NEUSATTL b. ELBOGEN / TSCHÉCHOSLOVAKEI

EXPORT NACH ALLEN WELTTEILEN

Spezialfabrikate für die Bautechnik :

Drahtglas für Oberlichte, Seitenfenster und Fussboden-Konstruktionen aller Art etc. etc. **Glasziegel** glatt und gefalzt.
Fussbodenplatten mit und ohne Drahteinlage.
Rohgussglas glatt und geriffelt; Ornamentglas.

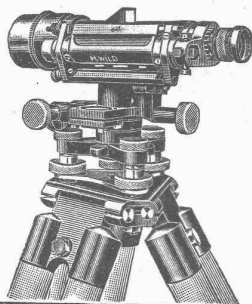
Drahtglas-Signalscheiben für Bahnen.
Schiffslinsen und **Schaugläser** mit Drahteinlage etc. etc.

Glasbausteine geblasen und gepresst für Fenster und Gewölbeeindeckungen.

Gestanzte Glasbuchstaben für Firmenschilder und Aufschriften aller Art.

Ferner:

Wasserstands-Schutzgläser mit Drahteinlage, flach und halbrund, für Dampfkessel.



Nivellierinstrument Universal-Theodolit **WILD**

Beste Instrumente für rasches, sicheres Arbeiten
stark gebaut - kleines Gewicht

**Nivellierlatten, Bandmasse, Winkelprismen,
Lupen, Reisszeuge, Planimeter, Pantographen**

Verkaufs - Aktiengesellschaft H. WILD - Heerbrugg
(Telephon 95)

FÜR DAS TECHNISCHE BUREAU

*Clichés, Atelier für photographische
Uebertragung von Vermessungsoperaten
in andere Masstäbe*

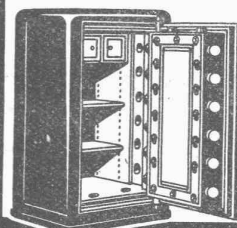
Direkte Kopie von Katasterplänen

*Uebersichtspläne, Stadtpläne, Exkursionskarten,
Buchdruckerei, Lithographie*

Art. Institut Orell Füssli, Zürich

Verlag des „Bürgerhauses in der Schweiz“

KASSENSCHRÄNKE.



**Tresoranlagen
Panzer-Türen
Einmauerschranke**
Büromöbel aus Stahlblech

BAUER A.G. ZÜRICH 6.
Gegründet 1862.

Rechenmaschinen

„Millionär“ und „Madas“

für alle Rechnungsarten

Schweizer Erfindung Schweizer Fabrikat

H.W. Egli A.-G., Zürich (Schweiz).



die anerkannt beste Anstrichfarbe für Innen- u. Aussen.
Hochglänzend und Matt.

Generalvertreter für die Schweiz:
C. Hässig, Dufourstrasse 53, Basel.

SUBMISSION

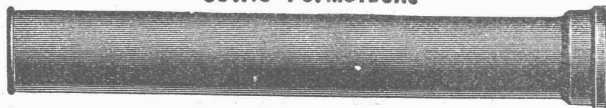
Spezialbureau für Aufstellung von Kostenvoranschlägen, Baurechnungen
Vorausmassen für Hochbau und Vervielfältigung von Techn. Manuskripten

KARL BRANDENBERGER, ZÜRICH 2, GARTENSTRASSE 10, TELEPHON SELNAU 82.71

Gusseiserne Muffen- und Flanschenröhren sowie Formstücke

Schweizer
Normalien

Lager
in Winterthur



für
normalen
und höhern
Betriebsdruck

Kägi & Co., Winterthur

Telephon Nr. 496

