

Zeitschrift: Schweizerische Bauzeitung
Herausgeber: Verlags-AG der akademischen technischen Vereine
Band: 85/86 (1925)
Heft: 2

Werbung

Nutzungsbedingungen

Die ETH-Bibliothek ist die Anbieterin der digitalisierten Zeitschriften auf E-Periodica. Sie besitzt keine Urheberrechte an den Zeitschriften und ist nicht verantwortlich für deren Inhalte. Die Rechte liegen in der Regel bei den Herausgebern beziehungsweise den externen Rechteinhabern. Das Veröffentlichen von Bildern in Print- und Online-Publikationen sowie auf Social Media-Kanälen oder Webseiten ist nur mit vorheriger Genehmigung der Rechteinhaber erlaubt. [Mehr erfahren](#)

Conditions d'utilisation

L'ETH Library est le fournisseur des revues numérisées. Elle ne détient aucun droit d'auteur sur les revues et n'est pas responsable de leur contenu. En règle générale, les droits sont détenus par les éditeurs ou les détenteurs de droits externes. La reproduction d'images dans des publications imprimées ou en ligne ainsi que sur des canaux de médias sociaux ou des sites web n'est autorisée qu'avec l'accord préalable des détenteurs des droits. [En savoir plus](#)

Terms of use

The ETH Library is the provider of the digitised journals. It does not own any copyrights to the journals and is not responsible for their content. The rights usually lie with the publishers or the external rights holders. Publishing images in print and online publications, as well as on social media channels or websites, is only permitted with the prior consent of the rights holders. [Find out more](#)

Download PDF: 18.01.2026

ETH-Bibliothek Zürich, E-Periodica, <https://www.e-periodica.ch>

Schweizerische Bauzeitung

Abonnementspreis:

Schweiz 40 Fr. jährlich
Ausland 50 Fr. jährlich

Für Vereinsmitglieder:

Schweiz 32 Fr. jährlich
Ausland 40 Fr. jährlich
sofern beim Herausgeber
abonniert wird

WOCHENSCHRIFT

FÜR BAU-, VERKEHRS- UND MASCHINENTECHNIK

GRÜNDER ING. A. WALDNER, HERAUSGEBER ING. CARL JEGHER, ZÜRICH
Verlag: A. & C. Jegher, Zürich — Kommissionsverlag: Rascher & Cie., Zürich und Leipzig

ORGAN

DES SCHWEIZ. ING.- & ARCHITEKTEN-VEREINS & DER GESELLSCHAFT EHEM. STUDIERENDER DER EIDG. TECHN. HOCHSCHULE.

Insertionspreis:

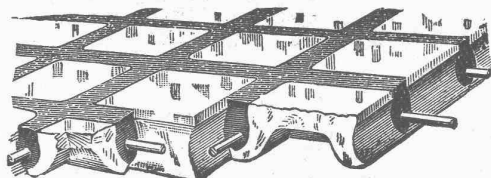
4-gespalt. Colonelzeile od.
deren Raum . 50 Cts.
Haupttitelseite: 80 Cts.
Alleinige Inseraten-An-
nahme: Rudolf Mosse,
Annoncen-Expedition,
Zürich, Basel und deren
Filialen und Agenturen

Unfallversicherung Winterthur

Einzel-Unfall-, Haftpflicht-, Reise-, Kollektiv-, Einbruch- und Kautions-Versicherungen.

Auskunft und Prospekte durch die Direktion der Gesellschaft in Winterthur
und die Generalagenturen, sowie die Vertreter an allen grösseren Orten.

**Begehbare Oberlichter für Dächer, Terrassen und Trottoirs aus
Keppler-Glasbeton**



Man hüte sich vor Nachahmungen

**Befahrbare Oberlichter aus
Luxfer-Prismen in Gussrahmen**

Rob. LOOSER & Cie., Badenerstr. 41, Tel. S. 72.95, Zürich 4

OTIS-AUFZÜGE

130 000 ANLAGEN AUSGEFÜHRT, DAVON IN EUROPA ÜBER 30 000

OTIS-AUFZUGSWERKE, FABRIK WÄDENSWIL.

Joh. Müller Centralheizungen als Spezialität

Rüti (Zch.), Teleph. 30

Zürich 1, Bellevue, Teleph. Hottingen 324 Chur, Teleph. 160



SKF

Kugellager

Rollenlager

Transmissionen

Riemenscheiben

AKTIENGESELLSCHAFT

SKF

KUGELLAGER

Zürich 1, Sihlstrasse 1
Telephon: Selnau 43.30

W. KOCH & Co, ZÜRICH

**Eisen-, Hoch- und Brückenbau
Wehranlagen**

**Dieser Nummer liegt eine Bestellkarte für den Prospekt der Internationalen
Ausstellung für Binnenschifffahrt und Wasserkraftnutzung in Basel bei.**

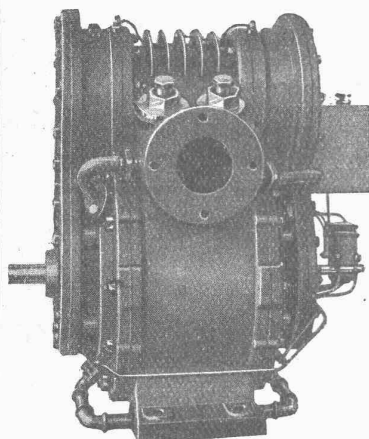
Wasserabdichtung

**bei Talsperren und anderen
Wasserbauten**

Spezialverfahren mit Zementinjektionen in Bohrlöcher unter hohem Druck

***Svenska Diamantbergborrnings Aktiebolaget
Stockholm 16, Schweden***

KOMPRESSOREN A.-G. INTERLAKEN



Wassergekühlte Type KW II
1,4 ÷ 2,3 m³/mint.

KOMPRESSOREN für Bahnen und Pressluft-
anlagen

GEBLÄSE

VAKUUMPUMPEN

für alle Zwecke

ELEKTRISCHE UNTERNEHMUNGEN

O. B Ü R G I

Zürich 1 * Lausanne

Spezial-Geschäft für Freileitungsbauten jeder Art

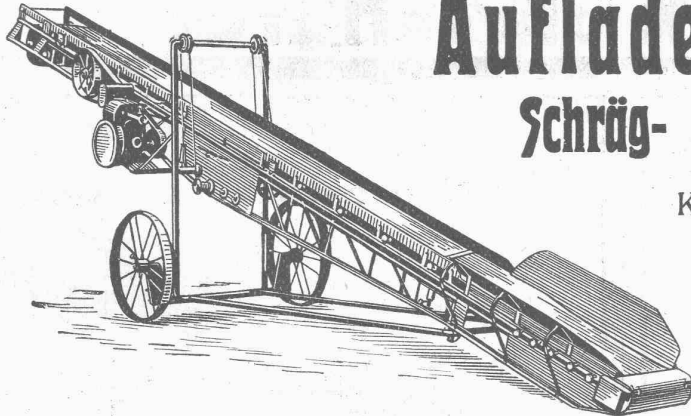
KABEL-MONTAGEN

auf Grossleitungen nach patentiertem mechanischem Verfahren
Keine äussere Beschädigung mehr der Kabel

Eisenkonstruktionen

Brücken, Hochbauten, Maste, Reservoirs, Krane, Stauwehre, Blecharbeiten etc.

Wartmann, Vallette & Cie., Brugg (Filiale in Genf)



Auflader und Entlader Schräg- und Horizontal-Transporte

Komplette Verlade-, Transport- und
Sortieranlagen

Steinbrecher
Kauf und Miete.

U. Ammann

Maschinenfabrik
A.-G.

Langenthal

HEINRICH BRÄNDLI

Asphalt-, Dachpappen-
und Holzzement-Fabrik

BORGEN

Wasserdichte Abdeckungen

Asphaltarbeiten

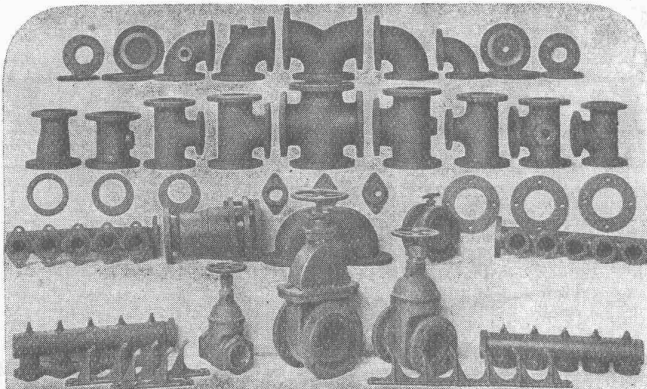
Alle Teer- und Asphalt-Produkte



GESELLSCHAFT DER LUDW. VON ROLL'SCHEN EISENWERKE
· FILIALE: **EISENWERK CLUS** KT. SOLOTHURN ·



FORMSTÜCKE, FLANSCHEN und VENTILE



nach den Normalien des Verbandes deutscher
Zentralheizungs-Industrieller, zu Leitungen aus
schmiedeeisernen Röhren für

Zentralheizungen
Kühlanlagen
Dampfleitungen etc.

Die Formstücke haben gedrehte u. gebohrte Flanschen
und sind auf 10 Atmosphären Wasserdruck probiert.

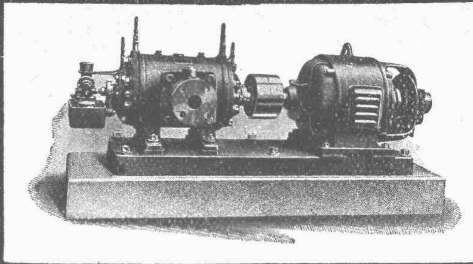
Lieferung ab Lager.

Zu beziehen durch die Installationsfirmen.

Man verlange Katalog.

KOLBEN- u. ROTATIONS-KOMPRESSOREN

Riemenantrieb oder
direkte Kupplung mit
Motoren,

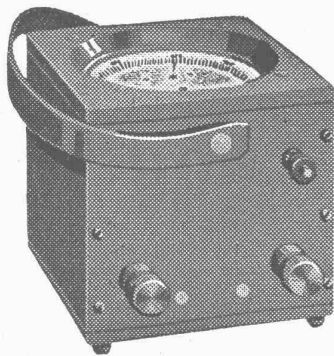


stationär u. fahrbar,
Druckluftbohrhämmer,
Druckluftanlagen.

Maschinenfabrik Burckhardt A.G. BASEL

Ferraris - Wattmeter

mit Induktionszähler-Triebsystem



*Das beliebte Instrument
für die Leistungskontrolle*

Unempfindlich gegen Über-
lastung, Kurzschlüsse und
Stösse auf dem Transport

Hohe Messgenauigkeit

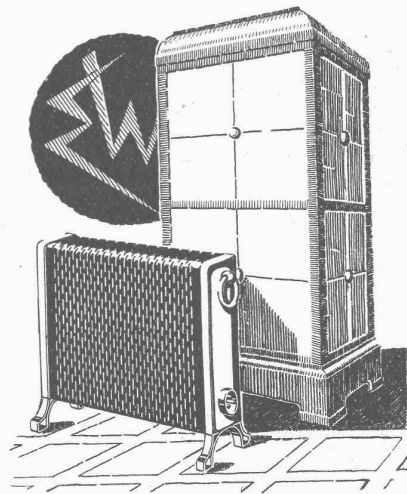
Geringes Gewicht

Niederer Preis

LANDIS & GYR A.-G. ZUG

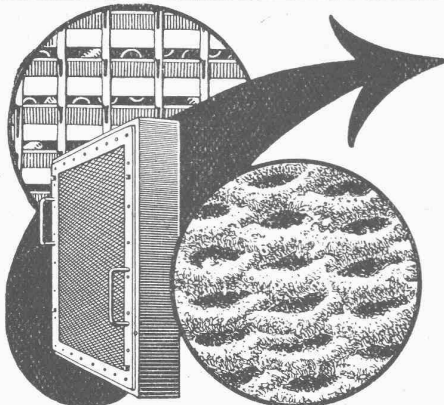
Wärmespeicheröfen

in jeder Art und Grösse



„ELECTRA“

WÄDENSWIL



Pat. VISCIN- LUFTFILTER

für Lüftungs- und Heizungs-Anlagen, Turbogeneratoren,
Kompressoren, Motoren usw.

BESTES FILTER DER GEGENWART

3000 Anlagen mit 55 Millionen Stundenkubikmeter ausgeführt

Glänzende Resultate
Brochure No. S 304 kostenlos

VENTILATOR A.-G., STÄFA

FRÜHER F. WUNDERLI, USTER UND A. KÜNDIG, ZÜRICH/BASEL.

Zürich 1894 Goldene Medaille Bern 1914

Selbstwähler- Anlagen

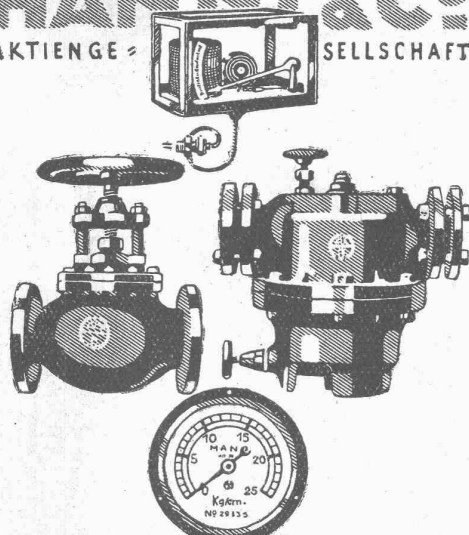
"SIEMENS"

ELEKTRIZITÄT SERZEUGNISSE A-G.

Abt. Siemens & Halske, Bureaux in Bern, Lausanne und Zürich.



MANOMETER & ARMATURENFABRIK
HÄNNI & CO
AKTIENGESELLSCHAFT



JEGENSTORF

(BERN)

(GRÖSSTE SCHWEIZ. MANOMETERFABRIK)

Manometer aller Arten, Vacuummeter, Zugmesser, Schreibinstrumente aller Arten, Glasthermometer, Federthermometer, Pyrometer, Dampfventile aus Eisen- und Stahlguss, Kondensstöpfe, Kondenswasserableiter etc.

FONDERIE DE FER ET DE BRONZE

RÉGULATEURS
DE
PRÉCISION

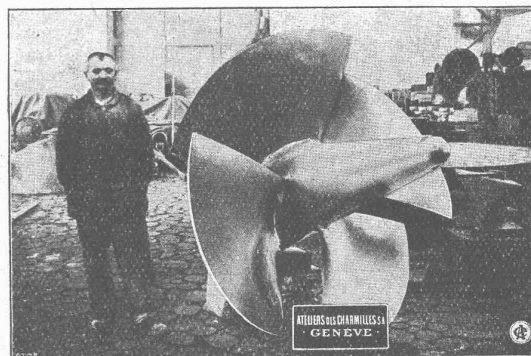
TURBINES HYDRAULIQUES

ATELIERS DES CHARMILLES
S. A.

109, ROUTE DE LYON, 109

GENÈVE

ROUES TYPE HÉLICE - ROUES KAPLAN



ROUE TYPE HÉLICE

Gebr. Demuth

Telephon 170 **Baden** Telephon 170

Fabrik für

**Moderne Blechbearbeitung
Patent. gepresste Treppen
Bauschlösserei**

**Eisenkonstruktionen
Patentierete Kessel**

II. Abteilung

**Sanitäre Einrichtungen
Elektrische Boyler und
Zentralheizungen**



ADOLF FELLER HORGEN



Installationsmaterial bewährter Ausführung für elektr. Licht- und Kraftanlagen

Vorschläge und Vorlage von Mustern an die Tit. Bauleitungen kostenfrei.

Buss A.-G. Basel
Werk in Pratteln

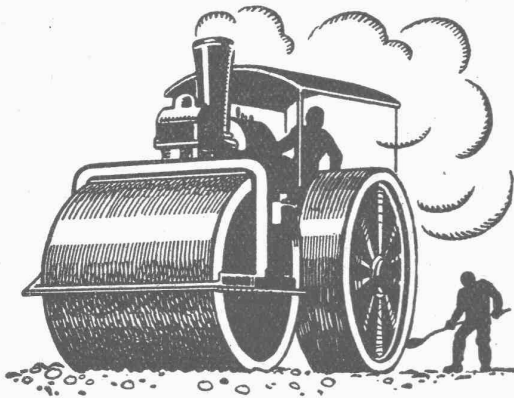
Eisenkonstruktionen

(Brücken — Hochbauten — Stau-
wehre — Krane — Maste etc.)

Apparate und Behälter aus Eisen, Kupfer und Aluminium

(Lagertanks, Querrohr-Dampfkessel, komplette Cysternenwagen, komplette
Destillier-, Rektifizier-, Extraktions- und andere Anlagen aller Art, Kochkessel etc.)

Walzasphaltbeläge



**SCHWEIZ. STRASSENBAU-
UNTERNEHMUNG A.G.**

BERN
LAUPENSTR. 8
TEL: B. 54.54

ZÜRICH
STEINWIESSTR. 40
TEL: H. 4381

LAUSANNE
PETIT-CHÊNE. 22
TEL: 20.28

Das lästige
und zeitraubende
Zerschneiden der

Drahtziegel- -Rollen

fällt weg. Die
Schweiz. Drahtziegel-
Fabrik A.-G., Lotzwil
liefert

Drahtziegel- -Streifen

in allen Breiten.
Muster und Preislisten verlangen
Goldene Medaillen:
Bern 1914, Barcelona 1921

ROLLADENFABRIK A. GRIESSER A.-G. ADORF

Zweigniederlassung:
Zürich
Militärstr. 108

Stahlwellblech- und
Holzrolladen aller Art
Jalousieläden
Pannestores

AT. C. ANGEN ZÜRICH



**HYDRAULISCHE
HEBEBÖCKE
(PATENT)**
mit unbegrenzter
Hubhöhe.

PERPETUUM

Anwendungsmöglichkeiten:
Beim Heben und Senken von Brücken, Schleusentoren, Verladebrücken, Schiffskörpern, Dachkonstruktionen, Dampfkesseln, Lokomotiven, Eisen- und Strassenbahnwagen, sowie zum Eingleisen derselben. Beim Einsetzen der Schachtringe im Bergbau, beim Herausziehen der Spundwandisen im Tiefbau, sowie bei der Bewältigung grosser Lastwiderstände im Allgemeinen.

Ingenieur-Vertretungen an allen wichtigen Plätzen gesucht.

**HEINRICH
DE FRIES**
G. M. B. H.
DÜSSELDORF

M. A. N.
MASCHINENFABRIK AUGSBURG-NÜRNBERG A. G.

EISEN-WASSERBAUTEN

Wehrbauten aller Art
177 Anlagen ausgeführt
Näheres Drucksache S. P. 55
durch unsere
General-Vertretung für die Schweiz:
**MASCHINEN-
AKTIEN-GESELLSCHAFT, BERN**



Wehranlage im Rhein, Kraftwerk Laufenburg

**MAAG-ZAHNRÄDER A.-G.
ZÜRICH**



Stirnradgetriebe mit gehärteten und geschliffenen Ritzeln
für elektrische Lokomotiven.

**Zahnräder für alle
Verwendungszwecke**

**Die Herren Hausbesitzer
Architekten u. Baumeister**

finden bei mir die
grösste Auswahl

Schweizer-Linoleum

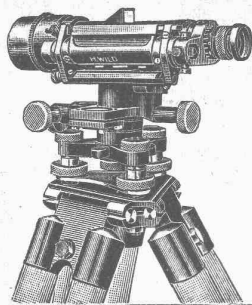
Ersstklassige Bauqualitäten
Fach. Verlegen unf. Garantie

Verlangen Sie gefl. bemusterte,
unverbindliche Preis - Offerte

Lagerbesuch lohnend

**Linoleum- und Tapetenhaus
E. Recoullé, Zürich**

Badenersfr. 21, I. St. · Tel. Seinau 86.18



WILD

NIVELLIER & THEODOLIT

sind sehr leistungsfähig — solid gebaut — mässig im Preis

Kataloge durch

VERKAUFS-AKTIENGESellschaft - HEERBRUGG

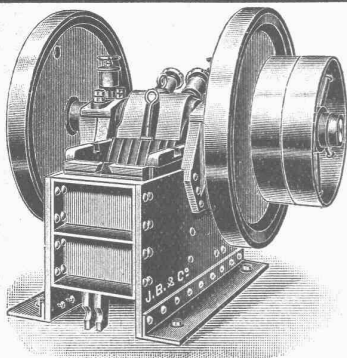
H. Wild's geodätische Instrumente

(St. Gallen) Tel. No. 95

Schweizer Mustermesse Basel

18.-28. APRIL 1925

**LETZTER ANMELDETERMIN
15. JANUAR**



Ia. Referenzen

Steinbrecher

eigener Fabrikation

Ia Maschinen, mit selbsteinstellbaren Bruchsicherheitsplatten,
die jeden Bruch vollständig ausschliessen

stationär und fahrbar

mit od. ohne Motor, von 20 bis 60 m³ Tagesleistung liefern
in Kauf und Miete

zu vorteilhaften Bedingungen, sofort ab Lager,

BRUN & Cie., NEBIKON

Maschinen-Fabrik

Telephon 12

Gegründet 1872

Telegr.: Brun

Gusseiserne Muffen- und Flanschenröhren sowie Formstücke

Schweizer
Normalien
—
Lager
in Winterthur



für
normalen
und höhern
Betriebsdruck

Kägi & Co., Winterthur

Telephon Nr. 496

**AUTOGEN
ENDRESS**
A. G. HORGEN



Sorgfältige Fabrikation bester
Schweiss- u. Schneid-Brenner
Reduzierventile, hebellos
Acetylen Apparate
AUTOGEN +
die führende Fabrikmarke

JAK. MEYER

S. I. A.

DIPL. INGENIEUR &

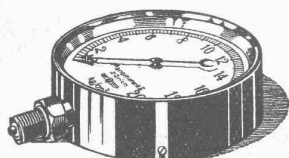
GRUNDBUCHGEOMETER

TEL. 6

ADLISWIL ZCH.

FRIES-KÜNG
TELEPHON: 12494 SEEFELDSTRASSE 149
ZÜRICH

Elektro-mechanische Werkstätte
Aufzugbau- und Transmissions-
Anlagen für jeden Betrieb.
Sämtliche Reparaturen von Ma-
schinen, Apparaten u. Motoren.



Manometer A.-G., Zürich, Armaturen-Fabrik

(vormals Schäffer & Budenberg, Filiale Seebach, ständige Fabrikation seit 1886)

Manometer, Thermometer, Ventile, Hähne, Schieber in jeder Ausführung und für
alle Zwecke. Injektoren, Anwärmeapparate, Pumpen, Kondensstöpfe, Reduzier-
ventile, Wasserstände, Sicherheitsapparate, Gläser, Elektrische Temperaturmesser
und Druckmesser mit elektrischem Kontakt. Kontroll- u. Prüfapparate, Dampfmesser.