

Zeitschrift: Schweizerische Bauzeitung
Herausgeber: Verlags-AG der akademischen technischen Vereine
Band: 85/86 (1925)
Heft: 14

Werbung

Nutzungsbedingungen

Die ETH-Bibliothek ist die Anbieterin der digitalisierten Zeitschriften auf E-Periodica. Sie besitzt keine Urheberrechte an den Zeitschriften und ist nicht verantwortlich für deren Inhalte. Die Rechte liegen in der Regel bei den Herausgebern beziehungsweise den externen Rechteinhabern. Das Veröffentlichen von Bildern in Print- und Online-Publikationen sowie auf Social Media-Kanälen oder Webseiten ist nur mit vorheriger Genehmigung der Rechteinhaber erlaubt. [Mehr erfahren](#)

Conditions d'utilisation

L'ETH Library est le fournisseur des revues numérisées. Elle ne détient aucun droit d'auteur sur les revues et n'est pas responsable de leur contenu. En règle générale, les droits sont détenus par les éditeurs ou les détenteurs de droits externes. La reproduction d'images dans des publications imprimées ou en ligne ainsi que sur des canaux de médias sociaux ou des sites web n'est autorisée qu'avec l'accord préalable des détenteurs des droits. [En savoir plus](#)

Terms of use

The ETH Library is the provider of the digitised journals. It does not own any copyrights to the journals and is not responsible for their content. The rights usually lie with the publishers or the external rights holders. Publishing images in print and online publications, as well as on social media channels or websites, is only permitted with the prior consent of the rights holders. [Find out more](#)

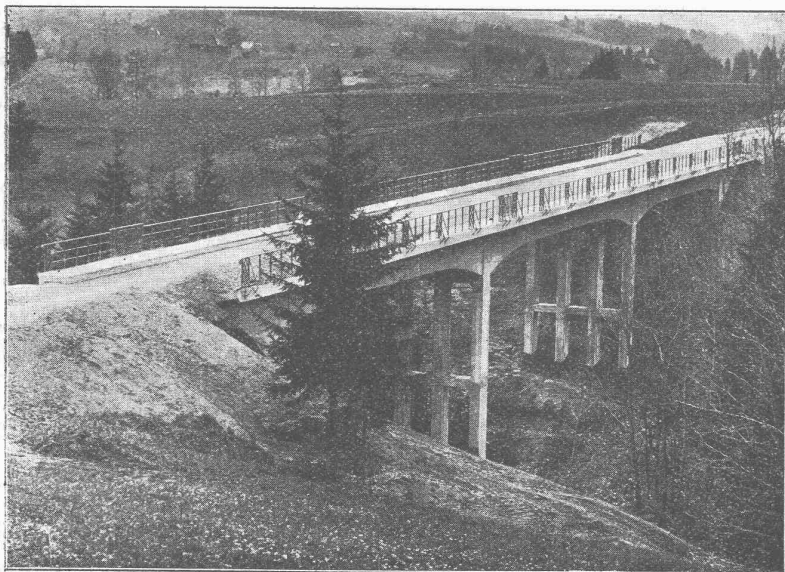
Download PDF: 08.04.2026

ETH-Bibliothek Zürich, E-Periodica, <https://www.e-periodica.ch>

Asphalt-Emulsion A.-G. Zürich

Hafnerstrasse 7

Unternehmung für Asphaltarbeiten



Mammutabdichtungen für Brücken,
Tunnels, Dächer, Terrassen, Fundamente,
Asphalt-Emulsion- und Eweol-Isolieranstriche,
Porolith-Mörtelzusatz,
Gussasphalt-Beläge.

Stebienbachbrücke bei Waldstatt (Kt. Appenzell), 60 m lang

Bauleitung: Kantonsingenieur Appenzell
Unternehmung: H. Marugg, Teufen

Abdeckung der Brückendecke mit „Mammut“ . . . 400 m²
Gussasphalt auf Trottoirs, 20 mm 100 m²

Ausgeführt durch Asphalt-Emulsion A.-G.

A.-G. der
Maschinenfabrik
von

Theodor Bell & Cie.

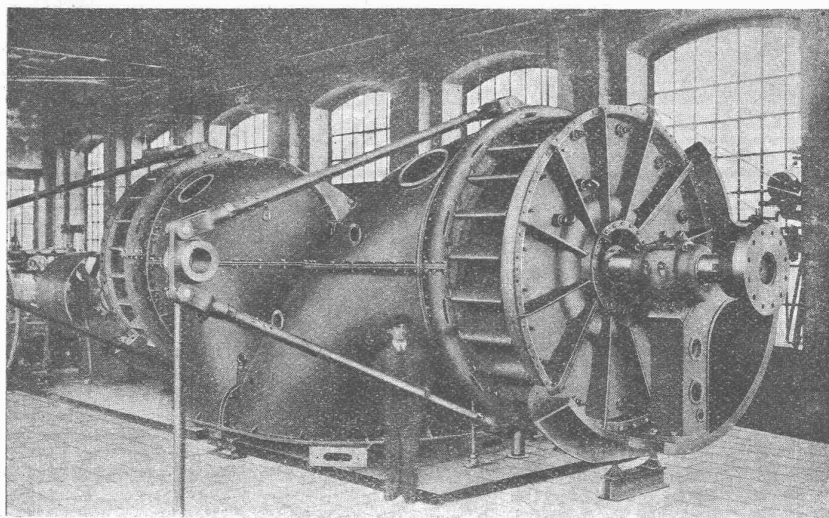
Kriens-Luzern

Gegründet 1855

**Wasser-
Turbinen**

für alle Gefälle
und Leistungen

Präzisions-
Regler



**„Bell“-
Schnellläufer**

für hohe spezifische
Drehzahlen

Kompl. hydr.
Anlagen

Schnellläufer-Zwillings-Francis-Turbine
von 1450 PS bei 4,2 m Gefälle und 85 Umdrehungen pro Minute

Submissions-Anzeiger

Termin	Auskunftstelle	Gegenstand
11. April	Prince, Béguin et Laverrière, arch., Lausanne	Sanitäre Anlagen für den Neubau des Bundesgerichts-Gebäudes
11. "	Louis Lobeck, Arch., Herisau (Appenz. ARh.)	Dachdecker- und Innenarbeiten zu einem Fabrikbau
11. "	Hochbaubureau S. B. B., Luzern	Dachdecker- und Innenarbeiten zum neuen Güterdienstgebäude in Luzern
13. "	Pfleghard & Häfeli, Arch., Zürich	Zimmer-, Spengler- u. Dachdeckerarbeiten z. neuen Telephonegebäude in Zürich
15. "	Verwaltungsgebäude S. B. B., Lausanne	Entwässerungsarbeiten bei Day (Strecke Lausanne-Vallorbe)
15. "	Kirchgemeinde Savognin (Graubünden)	Eindeckung d. Kirchendaches (galv. Eisenblech) u. d. Turmdaches (Kupfertafeln)
17. "	Kantonales Bauamt, Chur	40 m lange Brücke über die Val Tschiel in Schams (Eisenbeton, event. Eisen)
18. "	R. Ziegler, Wohlen (Aargau)	Granit-, Sandstein- und Kunststeinarbeiten für die Kirche
25. "	Abteilung für Elektrifikation S. B. B., Bern	Bauarbeiten zum Unterwasserkanal des Kraftwerkes Vernayaz



Ventilatoren

und Ventilations-Anlagen für alle Industriezweige,
sowie

Entnebelungs-Anlagen, Tröckne-Anlagen, Luft-
heizungs-Anlagen, Pneumatische Transport-
Anlagen, Späne- und Staubabsaugungs-An-
lagen, Luftturbinen und Blechrohrleitungen
nach

eigenen, langjährig bestbewährten
Spezial-Konstruktionen.

Wanner & Co. A.-G., Horgen

CERESIT

macht nasse Keller, feuchte Wohnungen garantiert staubtrocken.

1A REFERENZEN

Deutsches Reichs-Patent

PROSPEKTE GRATIS

WUNNERSCHE BITUMENWERKE G. m. b. H., UNNA i. W.

General-Vertreter:
H. SIGG & Co
SCHAFFHAUSEN

TEL. No. 6 **BERCHTOLD & Co** THALWIL

ZENTRALHEIZUNGEN

aller zeitgemässen Systeme

Pressluftwerkzeuge „Atlas“

Ersatzteile stets am Lager

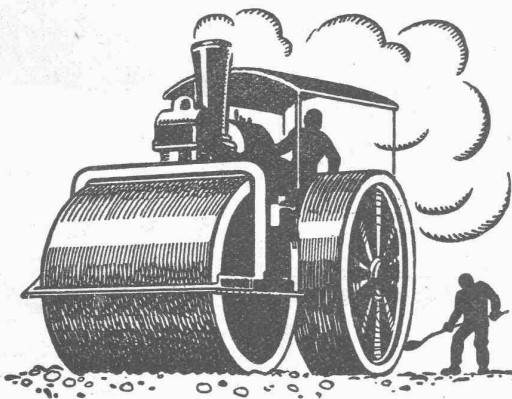
NOTZ & Co., BIEL

KORK PLATTEN
SCHALEN
SCHROT

GEGEN: KÄLTE
WÄRME
SCHALL

KORKSTEINWERKE A.-G. **KÄPFNACH-HORGEN**

Walzasphaltbeläge



**SCHWEIZ. STRASSENBAU-
UNTERNEHMUNG A.G.**

BERN
LAUPENSTR. 8

TEL.: BOLLWERK 34.33

ZÜRICH
STEINWIESSTR. 40
TEL.: H. 4381

LAUSANNE
PETIT-CHÊNE .22
TEL.: 20.28

Glanz-Eternit

Ausländ. Patente, + Patent 91802

für

Wandbekleidungen

Vielseitige Verwendungsmöglichkeit

A. Maier, Glanz-Eternit

Niederurnen
Telephon 71

Zürich, Gessnerallee 9
Telephon Selnau 56.08

MARTI & Cie.

Landesplattenberg, ENGI-Glarus

Dachschiefer

in allen Sorten. Rohe und geschliffene

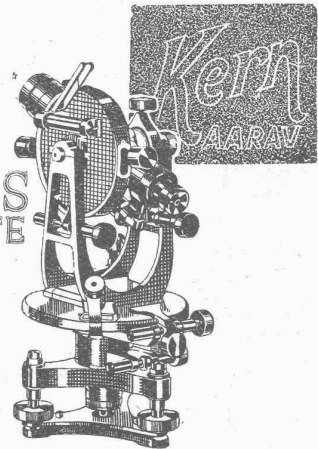
Schieferplatten

für alle Bauzwecke

Fenstersimsen, Pissoiranlagen, Tischplatten,
Ofen-Unterlags- und Deckplatten, Anschreib-
und Schulwandtafeln

PRAZISIONS
INSTRUMENTE

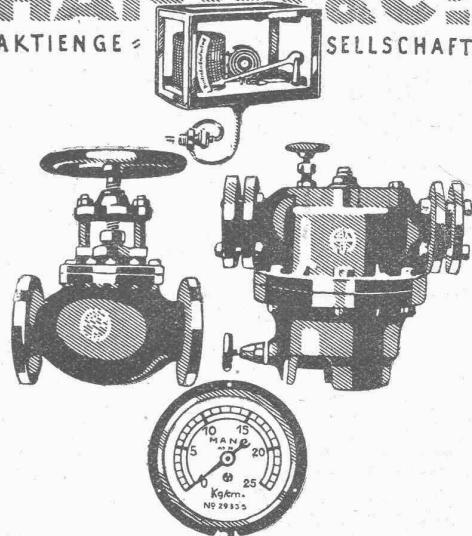
für
Geodesie
Topographie
Astronomie



Kern & Cie AG. Aarau

MANOMETER & ARMATURENFABRIK

HÄNNI & CO
AKTIENGESELLSCHAFT



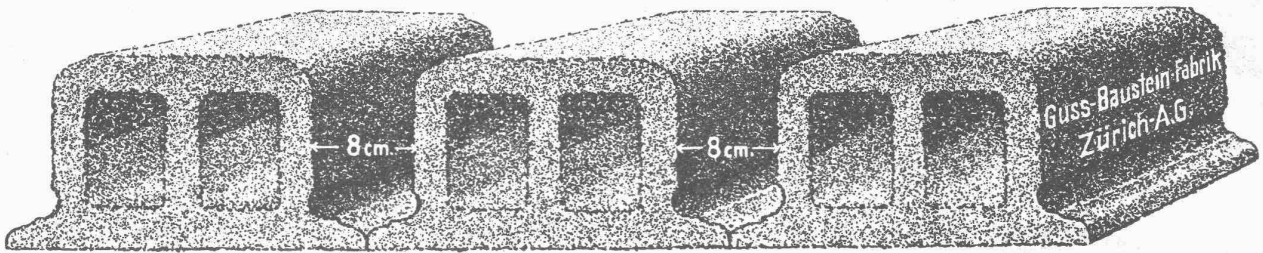
JEGENSTORF

(BERN)

(GRÖSSTE SCHWEIZ. MANOMETERFABRIK)

Manometer aller Arten, Vacuummeter, Zugmesser, Schreibinstru-
mente aller Arten, Glaskthermometer, Federthermometer, Pyrometer,
Dampfventile aus Eisen- und Stahlguss, Kondensstöpfe, Kondens-
wasserableiter etc.

Deckensteine PHÖNIX (Eingetr. Marke)



Spezialbeton A.-G.

vormals Karl Haug

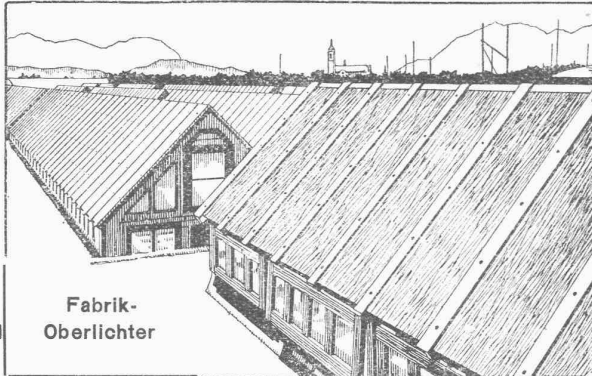


Kunststeinwerke

Staad, Kt. St. Gallen

Montierbare
Eisenbeton-
Oberlichter
und
Fenster

Einfach, doppelt und
dreifach verglast



Für alle
Industrien,
speziell für
Feucht- und
Säurebetriebe,
Kühlräume etc.

Fix und fertig
montiert

IMPRÄGNIERANSTALT UND SÄGEREI:



**SCHWEIZ-
GESELLSCHAFT FÜR
HOLZKONSERVIERUNG
A.G.
ZOFINGEN**

Bahnschwellen
für Industriegeleise.

Holzpfaster
für Autogaragen, Werkstätten,
Fabrikräume.

Einfriedigungen
für Gärten und Fabrikreale
mit 10-jähriger Garantie.

Imprägnierung mit Teeröl nach den
Vorschriften der Schweiz. Bundesbahnen.

Pitchpine-Rift-Riemen

beziehen Sie vorteilhaft bei



Sägewerk Aarburg A.-G.

Säge-, Hobel- u. Spallwerke, Trockenanlage

AARBURG

Telephon Nr. 28

Gusseiserne Muffen- und Flanschenröhren

sowie Formstücke

Schweizer
Normalien

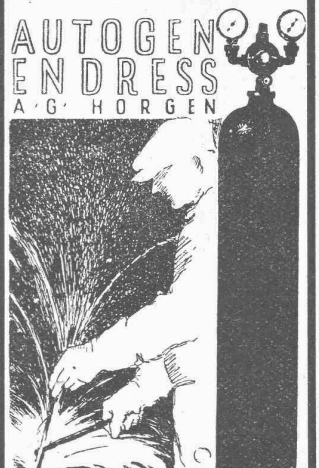
Lager
in Winterthur



für
normalen
und höhern
Betriebsdruck

Kägi & Co., Winterthur

Telephon Nr. 496



Sorgfältige Fabrikation bester
Schweiss- u. Schneid-Brenner
Reduzierventile, hebello
Acetylen Apparate
AUTOGEN +
die führende Fabrikmarke



Gebr. Demuth
 Telefon 170 **Baden** Telefon 170

Fabrik für
Moderne Blechbearbeitung
Patent. gepresste Treppen
Bauschlosserei
Eisenkonstruktionen
Patentierete Kessel

II. Abteilung
Sanitäre Einrichtungen
Elektrische Boyler und
Zentralheizungen

A.-G. KUMMLER & MATTER
AARAU

FABRIK ELEKTR. HEIZ- U. KOCH-APPARATE „K & M“

* *
 Elektrische

Heisswasser-Speicher
 in allen Grössen; mehrere Tausend im Betrieb.

Elektr. Kochherde
 in vorzüglicher, bewährter Ausführung.

Kontaktleitungen elektr. Bahnen
Hochspannungsleitungen
Feuerverzinkerei

durch die

Geretter **feuersichere Imperial-**
Stahltür

Vereinigt die Vorzüge der Feuersicherheit, Stabilität und des gefälligen Aussehens. In hervorragender Weise von allen massgebenden deutschen Behörden und den Versicherungs-Gesellschaften als feuersicher anerkannt

Porta-Westfalika-Stahltür
 Man verlange kostenlos Prospekte

Deutsche Metalltüren-Werke

August Schwarze, Brackwede i. W.
Berlin NW 7, Unter den Linden 39.

Vertreter f. d. Schweiz: FRITZ ZIEGLER, SCHAFFHAUSEN, Promenadenstr. 27.

FONDERIE DE FER ET DE BRONZE

RÉGULATEURS
 DE
 PRÉCISION

TURBINES
HYDRAULIQUES

ATELIERS DES CHARMILLES
 S. A.
 109, ROUTE DE LYON, 109
GENÈVE

ROUES TYPE HÉLICE - ROUES KAPLAN

KFA Kugellager-
fabrik Arbon

Schweizer
 Präzisionsfabrikat

Sofort lieferbar
Kataloge kostenlos

Verkaufsstelle in Zürich:
 Bonenblust & Co., Goethestr. 16



Bauplatz - Maschinen

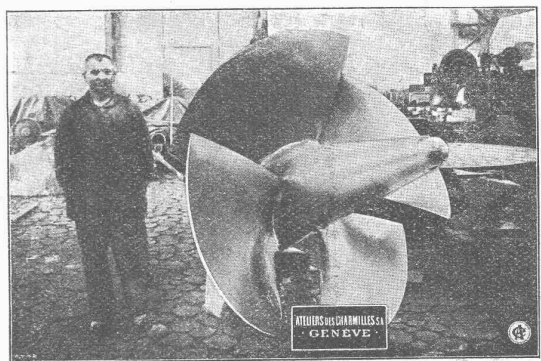
Centrifugalpumpen „Luna“
 mit Schlammflügel.

Motorkarren „Stabil“
 mit Vorgelege, standsicher, leicht transportierbar.

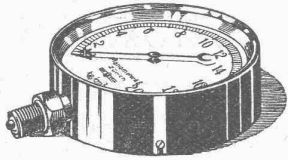
Kreissägen, Schleifsteine

Referenzen zu Diensten. Verlangen Sie Prospekte.

Maschinen-Fabrik **BUCHER-GUYER** Niederweningen (Zürich)



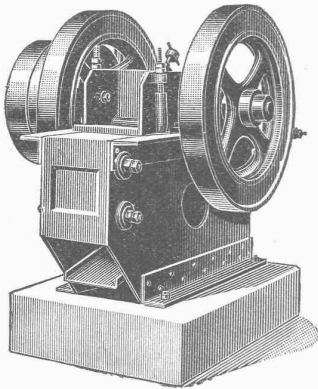
ROUE TYPE HÉLICE



Manometer A.-G., Zürich, Armaturen-Fabrik

(vormals Schäffer & Budenberg, Filiale Seebach, ständige Fabrikation seit 1886)

Manometer, Thermometer, Ventile, Hähne, Schieber in jeder Ausführung und für alle Zwecke. Injektoren, Anwärmeapparate, Pumpen, Kondensstöpfe, Reduzier-ventile, Wasserstände, Sicherheitsapparate, Gläser, Elektrische Temperaturmesser und Druckmesser mit elektrischem Kontakt. Kontroll- u. Prüfapparate, Dampfmesser.



Steinbrecher

Modell Clus, fahrbar und stationär

Betonmischer, Rollmaterial, Hebezeuge, Turmdrehkrane, Kompressoren, Sortiermaschinen, Waschmaschinen, Strassenwalzen, Bauwerkzeuge, etc.

ROBERT AEBI & CIE., A.-G., ZÜRICH I
INGENIEURBUREAU-MASCHINENFABRIK

Patent-Verkauf od. Lizenz-Abgabe.

Die Inhaberin des schweizerischen Patentes Nr. 101011 vom 24. Februar 1922, betreffend:

„Verfahren zur Herstellung und Erneuerung von Vorrichtungen, die zum Schlichten von vorbereiteten Rollkörpern bestimmt sind“ wünscht das Patent zu verkaufen, in Lizenz zu geben oder anderweitige Vereinbarungen für die Fabrikation in der Schweiz einzugehen.

Anfragen befördert **H. Kirchofer** vormals Bourry-Séquin & Co., Ingenieur- u. Patentanwaltsbureau in Zürich 1, Löwenstr. 51.

Nouveau palais du Tribunal fédéral à Lausanne

Est mise au concours la fourniture des

Appareils sanitaires

pour le nouveau palais du Tribunal fédéral à Lausanne.

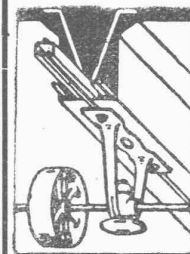
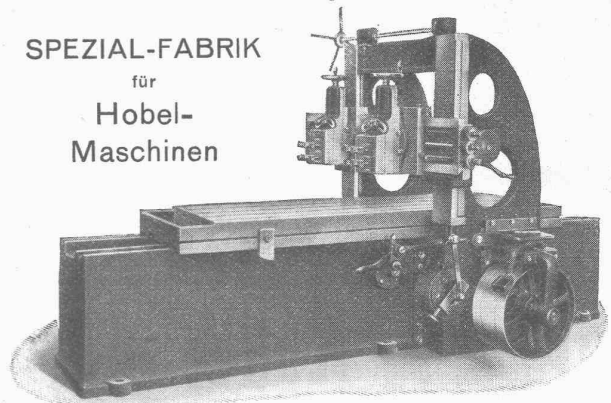
Les plans, le cahier des charges et les formulaires de soumission sont déposés chez les architectes Prince, Béguin et Laverrière, Lausanne (avenue Juste Olivier 17) et Neuchâtel (Bassin 14). Les soumissions doivent parvenir à la direction soussignée, d'ici au **11 avril 1925**, sous pli fermé, affranchi et portant la mention **Soumission pour nouveau palais du Tribunal fédéral Lausanne**.

Berne, le 25 mars 1925.

Direction
des constructions fédérales.

Reichle & Knödler, Heilbronn a. N.

SPEZIAL-FABRIK
für
Hobel-
Maschinen



D.K.G. Ankerschienen Transmissionsträger

sind einzige Mittel zur rationellen Befestigung von Transmissionen, Rohrleitungen etc. in modernen Industriebauten.

Verlangen Sie gefl. Katalog, Referenzliste und Preise.
Ware sofort ab Schweizerlager lieferbar.

J. Louis Müller, Luzern
(Telephon 4.22)

A. Wahlen & Cie., Bern

TELEPHON: BOLLWERK 80,38

BAUMATERIAL-
HANDLUNG

SPEZIALITÄT:
Wand- und Bodenbelag

Gesucht: ein tüchtiger Zeichner

für das Ausziehen und Beschriften von Originalplänen, Anfertigung von Originalpausen und Flächenverzeichnissen. Die Anstellung ist provisorisch, voraussichtlich bis Ende 1925.

Nur tüchtige Bewerber wollen ihre Anmeldung mit Angabe der bisherigen Tätigkeit, des Eintrittstermines und der Lohnansprüche bis zum **15. April** schriftlich einreichen an die

Vermessungskommission der Stadt Winterthur.

Gebrüder Näf ■ Hoch- u. Tiefbauten

Oerlikon und Zürich ■ Telephon Limmat 80.34

Rissfreie

schalldämpfende, solide billige Gipsdecken erzielen Sie mit unserem prima Schilfrohrgewebe dicht und doppelt. Anwendung unter Holzbalken, Eisenbeton etc. Offerten und Muster umsonst.

Vereinigte Schilfwebereien
ZÜRICH, Peterstr. 20
Telephon Selnau 78.28

ELEKTRO
REPARATUREN
jeder Art, prompt & gewissenhaft
KAEGI & EGLI
ZÜRICH
Telephon S. 10.54

Für wetterfeste

FARBIGE FASSADEN

eignen sich nur die seit Jahrzehnten bewährten

KEIM'schen MINERAL-FARBEN

Prospekte und Auskunft durch das Generaldepôt für die Schweiz:

CHR. SCHMIDT
Zürich, Hafnerstr. 47
Telephon: Selnau 39.16

FRIES-KÜNG
TELEPHON: H 2494 SEEFELDSTRASSE 149
ZÜRICH

Elektro-mechanische Werkstätte
Aufzugbau- und Transmissions-Anlagen für jeden Betrieb.
Sämtliche Reparaturen von Maschinen, Apparaten u. Motoren.

Akkumulier-Oefen

System Therma-Bodmer

mit billigem Nachtstrom zu heizen, bewähren sich vorzüglich

Gustav Bodmer & Cie

Ofenfabrik, Zürich

Holbeinstrasse 22

Terrasit

der wetterfeste Naturstein

Edel-Putz

hat sich als Schweizer-Produkt seit 1913 glänzend bewährt

Alleinfabrikant

HANS ZIMMERLI

Mineral-Mahlwerke, Zürich 4

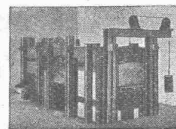


E. Rothenbach & Co.
Ingenieur-Bureau f. moderne Wärme-Technik
Bern

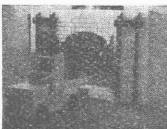


Ofen- u. Feuerungsbau
Für alle Industrien und Brennstoffe
Kesselinmauerungen
Kaminbau

Gaswerke
Neu- und Umbauten
mit Behälter und Rohrnetz
Fern-Versorgungsanlagen



Einäscherungs-Anlagen
für Krematorien
Einführungs-Apparate



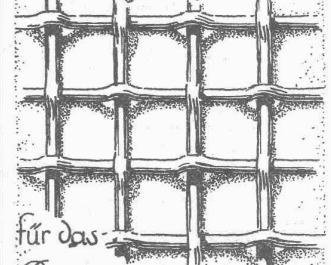
Brevets.

Le propriétaire des brevets suisses No. 93092, 99850, 99851, 100559, 105085, relatifs à l'extraction de l'hydrogène d'un mélange gazeux par liquéfaction partielle et des brevets suisses No. 90089, 92978, 96867, 97866, 98308, 99039, 99518, 99765, 100475, relatifs à la fabrication de l'ammoniaque synthétique, recherche, pour concession de licences, industriel disposant d'hydrogène ou de gaz contenant de l'hydrogène à bon marché et de force motrices à bas prix.

Pour renseignements s'adresser au Bureau Imer & de Wurstemberger, 59, Rue du Stand à Genève.



Gepresste Draht Gitter

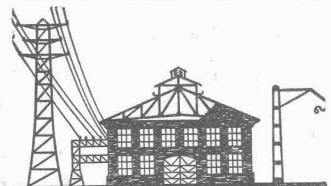


für das

Baugewerbe
Kies-Sortier-Maschinen
Wurfgitter u.s.w.

Prospekt gerne zu Diensten

Suter Strehler
Söhne & Co. Zürich



Eisen-Konstruktionen

HARTMANN & CIE.
BIEL - BIENNE

Constructions métalliques

BAUMANN, KOELLIKER & Co., A.-G., ZÜRICH 1

BAHNHOFSTRASSE - FÜSSLISTRASSE 4

Elektrische Heiz- und Koch-Apparate :: :: Warmwasserboiler

Offerten zur Ausübung von Erfindungspatenten
IMER & DE WURSTEMBERGER vormals
E. IMER-SCHNEIDER INGENIEUR GENÈVE

Die Inhaber folgender schweizerischer Patente wünschen mit schweizerischen Fabrikanten bezw. Interessenten in Verbindung zu treten und sind gerne bereit, Lizenzen zu erteilen oder die Patente zu verkaufen.

- No. 102415 vom 6. Juli 1922, Henri Jules Glover, auf: „Auskuhtationsapparat“.
- No. 106055 vom 3. April 1923, Arturo Fortini, auf: „Bremsvorrichtung für die vier Räder eines Kraftfahrzeuges, welche selbsttätig das Bremsen der Vorderräder unmittelbar nach dem Bremsen der Hinterräder sichert“.
- No. 102357 vom 29. April 1922, Harry Slade & E. Green & Son Limited, auf: „Rohranschluss“.
- No. 101343 vom 29. März 1922, The Libbey Owens Sheet Glass Co., auf: „Verfahren für das Ziehen von Glasscheiben und Einrichtung für die Herstellung des Glases“ und No. 101344 vom 29. März 1922, auf: „Verfahren für das Ziehen von Glasscheiben“.
- No. 96776 vom 11. Februar 1921, Edwin Cleary, auf: „Brenner für flüssigen Brennstoff“.
- No. 75827 vom 25. Mai 1916, The Mills Equipment Company Limited, auf: „Militärische Ausrüstung“.
- No. 82051 vom 8. Mai 1918, Société Chimique des Usines du Rhône, auf: „Verfahren zur gleichzeitigen Darstellung von Essigsäureanhydrid und Acetaldehyd“.
- No. 100068 vom 6. Mai 1922, Société Chimique des Usines du Rhône, auf: „Verfahren zur Darstellung eines basischen Aluminiumsalicylates“.

Gefällige Offerten oder Vorschläge werden durch Herren **Imer & de Wurstemberger**, vormals **E. Imer-Schneider**, Ingénieur-Conseil, 59, Rue du Stand, Genf, weiterbefördert.



Ausschreibung von Bauarbeiten

Ueber die

Zimmer-, Spengler- und Dachdecker-Arbeiten zum Telephon-Gebäude an der Füsslistrasse in Zürich

wird Konkurrenz eröffnet.

Pläne, Bedingungen und Angebotformulare sind jeweilen vormittags auf dem Bureau der bauleitenden Architekten, HH. Pflegerhard & Häfeli, Bahnhofstrasse 70 in Zürich aufgelegt.

Uebernahtsofferten sind verschlossen und mit der Aufschrift „Angebot für Telephongebäude in Zürich“ versehen, bis und mit dem 13. April 1925 franko einzureichen an die

Direktion der eidg. Bauten.

Zu kaufen gesucht:

ca. 6000 m bahnfähiges 1 m-Spur Geleise
 5 Weichen 1:7,5
 1 Drehscheibe 6,60 m Durchmesser

einschliesslich Kleineisenzeug bestehend aus:

Winkellaschen,
 Laschenbolzen,
 Federringen,

Unterlagsplatten für Holzschwellen.

Offerten sind zu richten unt. Chiff. M. J. 637 an **Rudolf Mosse**, Bern.

Beratender Ingenieur

für alle Fragen welche betreffen:

Motor-Lokomotiven

Hydraulische Wechsel- und Wendegetriebe
 Oelmotoren mit direkter Einspritzung

Dipl.-Ing. Heinrich Schneider, Rüschlikon/Zürich.

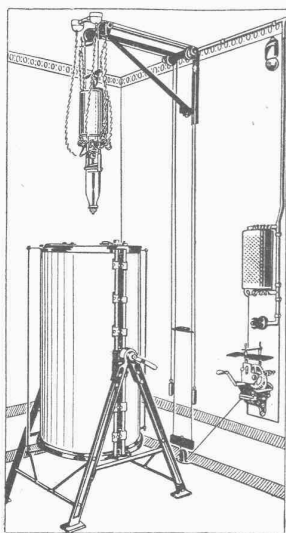
LUGANO, Terrain

in Teilstücken, in den schönsten Lagen zu verkaufen.
 Sich zu wenden an Ing. GIUSEPPE FERRAZZINI, LUGANO.

Flottmann

Bohrerschärfmaschinen

Günstiger Gelegenheitskauf !!



6 Stück
 neue, elektrische

Glascylinder- Lichtpaus- Apparate

mit

zwei Belichtungsflächen von je 1100x800 mm für Wechselstrom, einphas., 110 bis 150 und 250 Volt, komplett mit automat. Senkvorrichtung

zu Fr. 500. — pro Stück abzugeben.

„SIM“ A.-G., MORGES
 (Vaud)

H. Röttinger, Zürich I Glasmalerei

Telephon Selnau 69.11 Gegr. anno 1845 Oetenbachstrasse 13

Spezialität: Kirchenfenster, Wappenscheiben
 Restaurieren antiker, wertvoller Glasgemälde

Zu verkaufen: Antiker Trittofen

Jahrzahl 1772, sehr schön bemalte, gebrannte Kacheln, tadellos erhalten. — Auskunft erteilt Postfach 12564, Thun.

Wir suchen für unsere Abteilung

Kälte - Maschinen

tüchtigen, selbständig arbeitenden

INGENIEUR oder TECHNIKER

mit Erfahrungen im Bau von Kälte-Anlagen. Eintritt möglichst sofort. Französische od. englische Sprachkenntnisse erwünscht. Angebote mit näheren Angaben über Bildungsgang, bisherige Tätigkeit, Gehaltsansprüche usw. erbeten an

**Gebrüder Sulzer Aktiengesellschaft
Winterthur**

Erste Firma der Möblierungsbranche

mit grosser Auswahl, wünscht die Einrichtung einer

Zentral-Heizung

gegen Bezahlung des Ganzen oder eines Teiles durch Möbellieferung. — Gefl. Angebote befördert unter Chiffre B. S. 5199

Rudolf Mosse, Zürich.**Gesucht:**

Hochbau - Techniker

repräsentable, arbeitsfreudig, solider Natur, für Acquisition und zeichnerische u. rechnerische Tätigkeit für Werk der Baubranche. Ausführliche Offerten und Lohnansprüche unter Chiffre H. 1284 G. an **Publicitas Zürich.****Zu verkaufen:**In der grossen Gemeinde **Grenchen** wegen Krankheit des Besitzers ein gut eingeführtes

BAU-GESCHÄFT

Die rege Bautätigkeit sichert tüchtigem, finanzkräftigem Manne eine gesicherte Existenz. Uebernahme mit oder ohne Inventar. Reflektanten, die auf eine gute Zukunft reagieren, belieben sofort an **Fritz Scholl**, Liegenschaften-Centrale in **Grenchen** zu schreiben oder persönlich vorzusprechen.

Brückenbaute - Konkurrenz-Eröffnung.

Die Erstellung einer ca. 40 m langen armierten **Betonbogenbrücke** (event. einer **eisernen Fachwerkbrücke**) über die Val Tschiel an der Kommunalstrasse Donath - Casty - Wergenstein in **Schams** (Kanton Graubünden) ist in Akkord zu vergeben.Die nötigen Unterlagen können beim **Kantonalen Bauamt in Chur** bezogen werden.Angebote für eine armierte Betonbrücke od. eine eiserne Brücke mit der Aufschrift „Brücke Val Tschiel“ versehen, sind bis zum **17. April a. c.** verschlossen dem **Kantonalen Bauamt in Chur** einzureichen und bleiben bis Ende Mai 1925 verbindlich.Offertenöffnung am **18. April** um **11 Uhr** auf dem **Kantonalen Bauamt in Chur.**Die Begehung der Baustelle, zu der die Herren Unternehmer und je eine Vertretung der Gemeinden Donath, Casty und Wergenstein eingeladen werden, findet am **9. April** statt mit Abgang von **Thusis** um **8.20 Uhr** oder von **Donath** um **10.30 Uhr** morgens.**Chur**, den **1. April 1925.****Der Kantonale Ober-Ingenieur:
J. SOLCA.**

Gesucht

f. einen intelligenten, der Sekundarschule entlassenen, 16jährigen Burschen

Lehrstelle auf einem Architekturbureau.

Der Bewerber spricht perfekt deutsch u. französisch. Offerten unter Chiffre Z. C. 958 befördert **Rudolf Mosse, Zürich.**

Gesucht

Architekt od. Bautechniker

künstlerisch befähigt, selbst. arbeitend, Erfahrung in Bauführung und Eisenbeton, zu sofortigem Eintritt in Architekturbureau grösserer Ortschaft Graubündens. Offerten mit Gehaltsansprüchen, Zeugnisabschriften und Skizzen unter Chiffre Z. B. 957 an **Rudolf Mosse, Zürich.**Les Ateliers de Constructions Mécaniques de Vevey cherchent, pour le 1^{er} avril, un

Ingénieur

ayant une grande expérience dans la construction des turbines hydrauliques. — Adresser les offres avec certificats, références et prétentions de salaire à la Direction à Vevey.

Erfindungs-Patente
Marken-Muster-
& Modell-Schutz im In- u. Ausland
H. KIRCHHOFFER vormals
Bourry-Séquin & Co. ZÜRICH
1880
Gez. gründetWer liefert gelben **Mergel** für Tennisplätze?
Muster zur Verfügung. Offerten unter Chiffre Rc. 2538 Y. an **Publicitas, Bern.**

**KITTLOSE
GLASDÄCHER**

System Zimmermann



**WALTHER & MÜLLER
BERN**

Patent-Verkauf od. Lizenz-Abgabe.

Die Inhaber des schweizerischen Patentes No. 96894 vom 31. März 1921, betreffend:

„Dynamometer“, wünschen das Patent zu verkaufen, in Lizenz zu geben oder anderweitige Vereinbarungen für die Fabrikation in der Schweiz einzugehen.

Anfragen befördert **H. Kirchoffer** vormals **Bourry-Séquin & Co.**, Ingenieur- u. Patentanwaltsbureau in **Zürich 1, Löwenstr. 51.**


**EISEN
KONSTRUKTION**
KITTLOSE
GLASBEDACHUNGEN
BAU- & KUNST-
SCHLOSSERARBEITEN
**GEBR. TUCHSCHMID
FRAUENFELD**

Elektr. Motor

zu verkaufen, 4 Pf., Mod. Oerlikon, Wechselstrom, 2 Phasen, 260 Volt, 8,2 Amp., sehr preiswürdig, gut erhalten. Jb. Hotz, Landw., **Esslingen-Egg (Zch.)**.

Gesucht

in Architekturbureau im Kanton Thurgau, ein junger, tüchtiger

Bautechniker

oder erfahrener Bauzeichner, guter Zeichner, per sofort.

Offerten m. Gehaltsansprüchen und Fachausweise unter Chiffre Z. N. 987 befördert

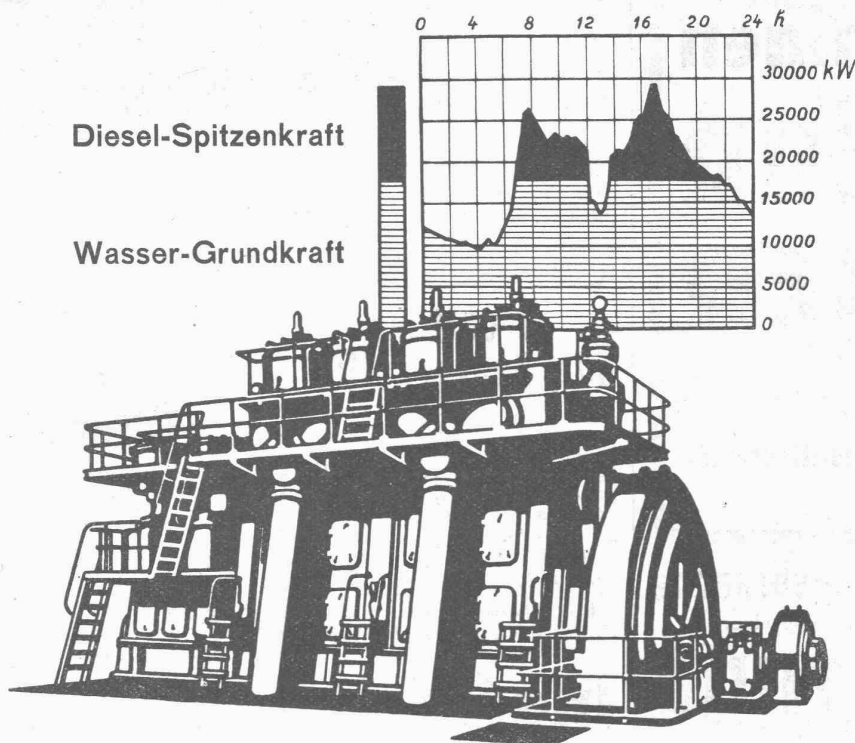
Rudolf Mosse, Zürich.

ARCHITEKT

m. prima Referenzen, flotter Entwerfer, gewandt in allen Konstruktionen, Diplom Techn. Hochschule mit sechsjähriger Praxis **sucht** Stellung in Architektur- od. Bau-firma. Offert. unt. Ch. Z. G. 1000 an **Rudolf Mosse, Zürich.**

Architekt- Bauführer

selbständig und organisatorisch in leitender Anstellung
wünscht sich zu verändern.Offerten unter Chiffre Zag. E. 17, **Rudolf Mosse, Bern.**



Dieselmotoren

sind die
vorteilhaftesten Kraftmaschinen
bei

Wassermangel

sowie für Spitzen-Deckung
und als Momentan-Reserve
bei Störungen.

- Rasch, zum Teil sofort lieferbar -

GEBRÜDER SULZER, Aktiengesellschaft, WINTERTHUR

GEBRÜDER BÜHLER UZWIL



Pneumatischer Getreideheber, ausgeführt von Gebrüder Bühler, für eine Stundenleistung von 70 bis 80,000 kg Weizen, geliefert für das Schiffsahrtsamt des Kantons Basel-Stadt für den Rheinhafen Basel-St. Johann

Pneumatische u. mechanische

Transport- Anlagen

für Schütt- und Stückgüter

Kesselbekohlungs-Anlagen

Pneumat. Entschlackungs-
und Entaschungs-Anlagen

Bau von Silos und Speichern

Mechanisieren Sie Ihre Handtransporte!