

Zeitschrift: Schweizerische Bauzeitung
Herausgeber: Verlags-AG der akademischen technischen Vereine
Band: 85/86 (1925)
Heft: 13

Werbung

Nutzungsbedingungen

Die ETH-Bibliothek ist die Anbieterin der digitalisierten Zeitschriften auf E-Periodica. Sie besitzt keine Urheberrechte an den Zeitschriften und ist nicht verantwortlich für deren Inhalte. Die Rechte liegen in der Regel bei den Herausgebern beziehungsweise den externen Rechteinhabern. Das Veröffentlichen von Bildern in Print- und Online-Publikationen sowie auf Social Media-Kanälen oder Webseiten ist nur mit vorheriger Genehmigung der Rechteinhaber erlaubt. [Mehr erfahren](#)

Conditions d'utilisation

L'ETH Library est le fournisseur des revues numérisées. Elle ne détient aucun droit d'auteur sur les revues et n'est pas responsable de leur contenu. En règle générale, les droits sont détenus par les éditeurs ou les détenteurs de droits externes. La reproduction d'images dans des publications imprimées ou en ligne ainsi que sur des canaux de médias sociaux ou des sites web n'est autorisée qu'avec l'accord préalable des détenteurs des droits. [En savoir plus](#)

Terms of use

The ETH Library is the provider of the digitised journals. It does not own any copyrights to the journals and is not responsible for their content. The rights usually lie with the publishers or the external rights holders. Publishing images in print and online publications, as well as on social media channels or websites, is only permitted with the prior consent of the rights holders. [Find out more](#)

Download PDF: 07.04.2026

ETH-Bibliothek Zürich, E-Periodica, <https://www.e-periodica.ch>

BAUMANN, KOELLIKER & Co., A.-G., ZÜRICH 1

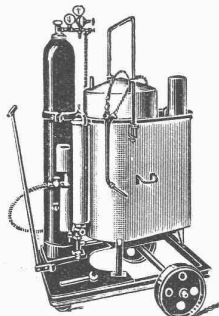
BAHNHOFSTRASSE - FÜSSLISTRASSE 4

Kontaktleitungen für elektrische Bahnen

Continental Schweiss- und Schneid-Anlagen

DAS NEUESTE!

Moderne Hartlöt-Anlagen



Dissous-Schweiss-Anlagen

Grobstück-Apparat „Nova“
50-80 mm Karbid-Körnig

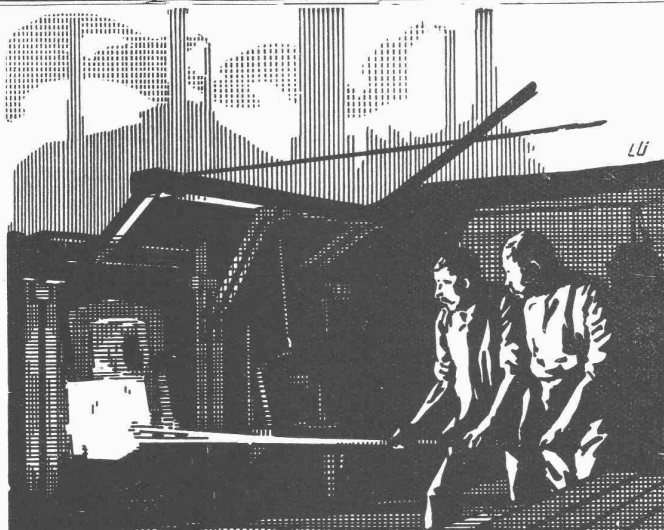
✦ PATENT ✦

Erste Schweiz. Spezialfabrik
Feinste Referenzen!

Verlangen Sie Katalog Nr. 83

Continental-Licht- und
Apparatebau-Gesellschaft

Dübendorf-Zürich
Telephon. Dübendorf 16



J. Walser & Co.
WINTERTHUR HOCHKAMINE
Industriebauten
FEUERBRÜCKEN
FACONSTEINE **Kesseleinmauerungen**
Ofen-Anlagen
FÜR ALLE ZWECKE & BRENNSTOFFE
Bau- u. feuerfeste Materialien
PROJEKTE - EXPERTISEN

Waterman



die
weltberühmte
Füllfeder
von
Lebensdauer.

Erstklassig
in
Konstruktion
und
Qualität.

Reguläre Sorte

Fr. 25.-

Grösser

Fr. 32.50, 37.50

GEBRÜDER
SCHOLL
POSTSTRASSE 3 ZÜRICH



Brauchen Sie

Rolladen

irgend welcher Art für
Auto-Garagen, Schau-
fenster, Tore u. Türen
z. Magazinen u. Bu-
reaux, ferner für Fen-
ster von Villen, Verwal-
tungsgebäuden etc., so
wenden Sie sich an die

HARTMANN & CIE.

Fabrik für Stahlblech- und
Holzrolladen

Biel - Bienne

Clichés
Tel. Hoff.
3230

Bachmann & Co.
ZÜRICH Hirschengr. 74.

Isolier-Kronengrund

mit Zusatz von Kronenweiss

isoliert alle Teerölarben, Karbolineum, Anilin-
farben, verräucherte und verrusste Decken,
Rost-, Fett- und Schmutzflecken, Wasserränder
und dergl.

Kostenlose Anleitung erteilen:

H. Keller & Co., Selmau-Zürich

Oelfreie Grundiermittel-Gesellschaft

Telephon: Selmau 79.05



Boiler

sind unübertroffen.

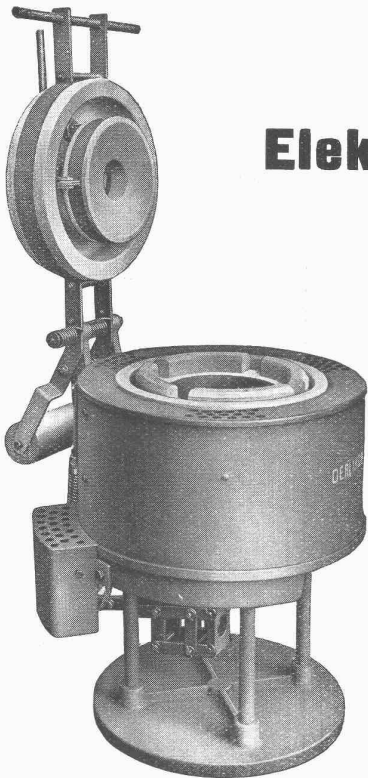
Zent A.-G. Bern

Gebrüder Näf ■ Hoch- u. Tiefbauten

Oerlikon und Zürich ■ Telephon Limmat 80.34

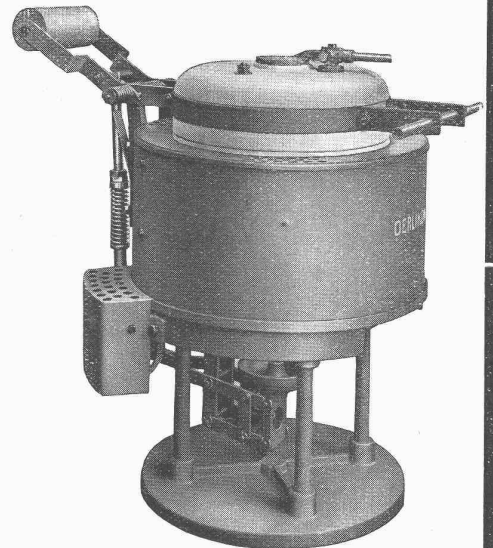
MASCHINENFABRIK OERLIKON OERLIKON

Elektrische Glüh- und Schmelzöfen

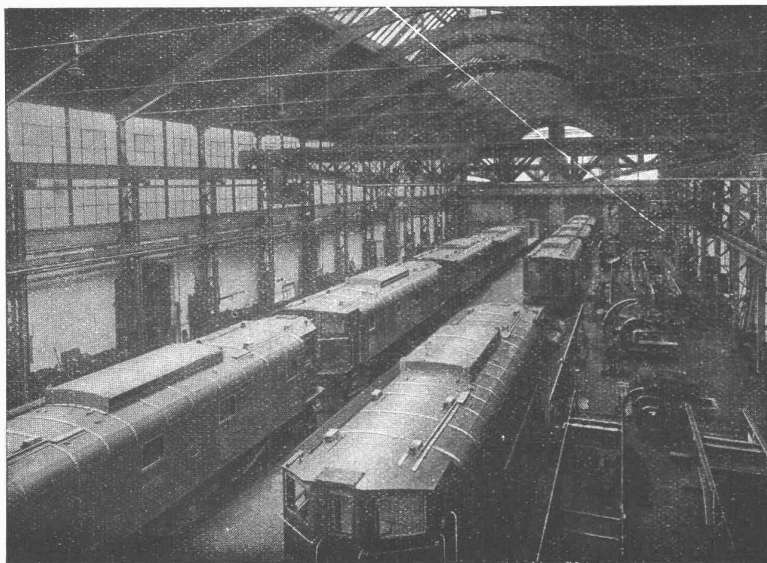


für die Keramische und die Edelmetallindustrie, für Laboratorien, Münz- und Scheide-Anstalten.

Temperaturen von 1400° C.
25 kW Drehstrom, $\cos \varphi = 1$.
Gleichmässige Belastung der drei Phasen.
Induktionsfrei während dem ganzen Betrieb.
Geringste, gefahrlose Wartung.
Sauberer und ruhiger Betrieb.



Schweizerische Lokomotiv- und Maschinenfabrik Winterthur



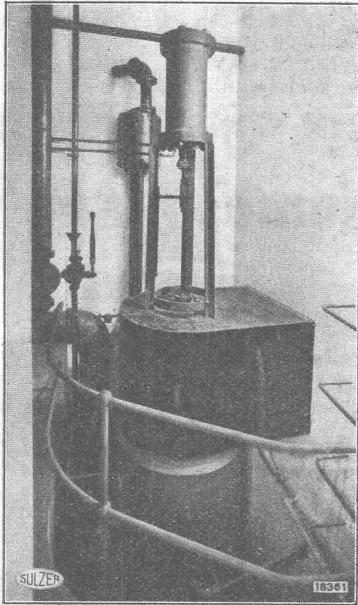
Lokomotiv-Montagehalle mit elektrischen Lokomotiven für Südafrika

Lokomotiven
jeder Art
für **Dampf-** und
Elektrischen Betrieb

Spezialität:
Zahnrad-Lokomotiven

Uebernahme von
REPARATUREN

SULZER Elektro-Heizung und Warmwasser-Bereitung



Elektrokessel
für Niederdruck-Dampfheizung
300 kW Drehstrom, 3000 Volt
Stadtkirche Winterthur

Verwertung von billigem Nachtstrom

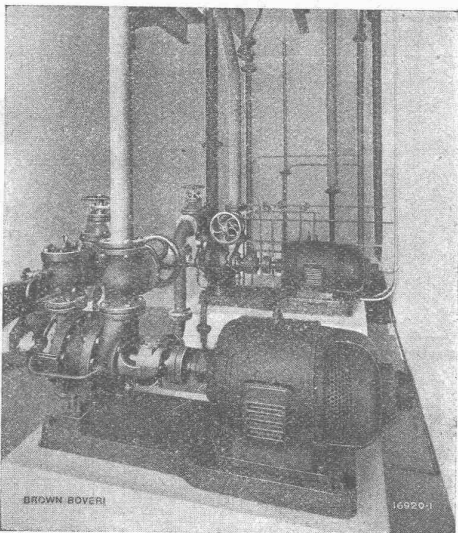
durch

Elektro-Warmwasserapparate
Elektro-Warmwasserheizkessel
Elektro-Dampfkessel

Elektro-Kochkessel
Elektro-Wärmeschränke
Elektro-Desinfektionsapparate

GEBRÜDER SULZER, AKTIENGESELLSCHAFT, WINTERTHUR
ABT. ZENTRALHEIZUNGEN

B B C



Zwei Motoren mit Zentrifugalanlasser zum Antrieb
von Pumpen im Schlachthaus Basel.

Wechselstrommotoren

mit

Zentrifugalanlasser

für Leistungen von 2,2 bis 175 kW

besonders geeignet für Bedienung durch ungeschultes
Personal oder für Fernanlassen.

Einfacher Anlauf

Volles Anlaufdrehmoment

Normaler Anlaufstrom

Kleinste Stromstöße

infolge

symmetrischer Schaltung der Widerstände

A.G. BROWN, BOVERI & C^{IE} BADEN (SCHWEIZ)
Verkaufsbureaux: Baden, Basel, Bern, Lausanne

KORK

PLATTEN
SCHALEN
SCHROT

GEGEN: **KÄLTE**
WÄRME
SCHALL

DIPLOLITH u. CEMENTSTEIN-FABRIK E. G.

KÄPFNACH-HORGEN

OFFERTEN

zur Verwertung von Erfindungspatenten

Naegeli & Co., Patentanwalts-Bureau, Bern

Die Inhaber folgender schweizer. Patente wünschen mit schweizer. Fabrikanten, bezw. Interessenten in Verbindung zu treten und sind gerne bereit, Lizenzen zu erteilen oder die Patente zu verkaufen:

- No. 99289 vom 4. Oktober 1921, auf: „Procédé et dispositif pour empêcher la formation des dépôts incrustants dans les chaudières“.
- No. 94005 vom 15. März 1918, auf: „Telaio a percorso circolare per navette trascinata per azione magnetica“.
- No. 104181 vom 2. März 1922, auf: „Polumschaltbarer Mehrphasen-Induktions-Motor“.
- No. 84671 vom 17. April 1919, auf: „Giunto mobile a corone dentate con terzo pezzo espanso di chiusura per contenere il lubrificante“.
- No. 76498 vom 23. Februar 1914, auf: „Appareil permettant de déceler le passage, dans un circuit, de courants électriques de propriété déterminés“.

Gefällige Offerten oder Vorschläge werden durch Herren **NAEGELI & Co., Patentanwaltsbureau, Waghausegasse 1, in BERN**, weiterbefördert.

Brevets.

Le propriétaire des brevets suisses No. 93092, 99850, 99851, 100559, 105085, relatifs à l'extraction de l'hydrogène d'un mélange gazeux par liquéfaction partielle et des brevets suisses No. 90089, 92978, 96867, 97866, 98308, 99039, 99518, 99765, 100475, relatifs à la fabrication de l'ammoniaque synthétique, recherche, pour concession de licences, industriel disposant d'hydrogène ou de gaz contenant de l'hydrogène à bon marché et de force motrices à bas prix.

Pour renseignements s'adresser au **Bureau Imer & de Wurstemberger, 59, Rue du Stand à Genève.**

Junger Dipl.-Ing. (Bauingenieur)

ledig, erstklassige Kraft, vorzügl. Statiker, umfassende Sprachenkenntnisse (franz., engl., russ., poln.) mehrjähr. Erfahrung in Hoch- und Tiefbau (Holz, Eisen, Eisenbeton), sucht entsprechende Stelle, auch Uebersee. Prima Zeugnisse und Referenzen. Gefl. Angebote unter „Strebsam 3108“ an **Rudolf Mosse, Wien 1, Seilerstätte 2.**

Das schweizerische Patent No. 103711, betreffend:

„Verfahren und Vorrichtung zur Verwertung der Wärme bei Dampf-Heiz-Apparaten“,

ist zu verkaufen oder in Lizenz zu vergeben.

Nähere Auskünfte erteilt **H. Hylander**, Ingenieur, c/o Aktiebolaget Zander & Ingeström, Fredsgatan 4, **Stockholm** (Schweden).

A.-G. KUMMLER & MATTER
AARAU

FABRIK ELEKTR. HEIZ- U. KOCH-APPARATE „K & M“

* *
* *

Elektrische

Heisswasser-Speicher

in allen Grössen; mehrere Tausend im Betrieb.

Elektr. Kochherde

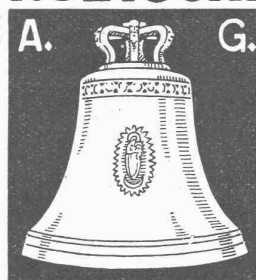
in vorzüglicher, bewährter Ausführung.

Kontaktleitungen elektr. Bahnen

Hochspannungsleitungen

Feuerverzinkerei

RÜETSCHI



Glocken-
Giesserei

(Bestehend seit dem
XIV. Jahrhundert)

Kirchen-Geläute
Renovation v. solchen
Einzelne Glocken
Glocken-Spiele
Herdenglocken etc.

★AARAU★

BETRIEBS-INGENIEUR

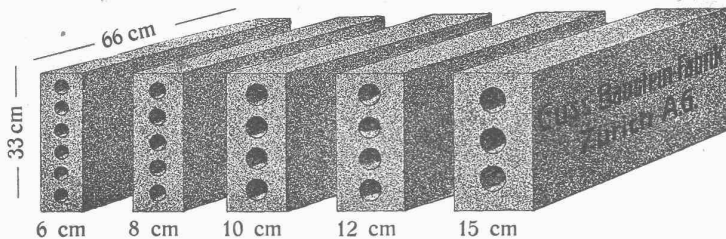
mit mehrjähriger Praxis und Erfahrung für die Fabrikation von **Hochspannungsapparaten und Schalttafeln**

als selbständiger Betriebsleiter, von grösserem elektrischen Unternehmen im Elsass gesucht. — Offerten mit Referenzen, Curriculum vitae und Lohnansprüchen an

Baumgarten & Cie., S. A., Arsenal, Strasbourg (Bas-Rhin).

Längsgelochte Schlackensteine

(Eingetragene Marke)



Anerkannt
 vorzügliches Baumaterial für alle Arten Hochbauten, insbesondere für **Zwischenwände**,
 und **Hintermauerungssteine**.
 Für **Fassadenmauerwerk Spezialsteine**.

Verkauf direkt durch uns.

Guss - Baustein - Fabrik Zürich A. G., Zürich.

Patent-Verkauf od. Lizenz-Abgabe.

Die Inhaberin des schweizerischen Patentes No. 98992 vom 15. Februar 1922, betreffend:

„Verfahren und Einrichtung zur Herstellung einer Schicht aus breiartigen Materialien“

wünscht das Patent zu verkaufen, in Lizenz zu geben oder anderweitige Vereinbarungen für die Fabrikation in der Schweiz einzugehen.

Anfragen befördert **H. Kirchofer** vormals Bourry-Séquin & Co., Ingenieur- u. Patentanwaltsbureau in **Zürich 1**, Löwenstr. 51.

Fach-Literatur zu verkaufen.

Aus dem Nachlasse eines bekannten Fachmannes für Wasserwirtschaft ist die sehr reichhaltige Fachbibliothek billig abzugeben, unter anderem:

Entwicklung der Hydrometrie in der Schweiz. - Die Wasserkräfte Bayerns. - Ludin: Wasserkräfte (2 Bde.). - Blattner: Lehrbuch für Elektrotechnik (2 Bde.). - Warburg: Physik, Verlag Teubner 1915. - Die Hütte 1911 (3 Bde.). - W. Müller: Francis-Turbinen, 1905. - K. Miller: Itineraria romana. - Reichhaltige Literatur über Hydrometrie des In- und Auslandes, Vermessungswesen, Wildbachverbauungen, Naturwissenschaften, etc.

Auskunft erteilt: **H. Schellenberg**, Hotel Krone, Winterthur.

Gesucht ARCHITEKT

selbständig arbeitend und künstlerisch befähigt, zu baldigem Eintritt. — Offerten unter Chiffre Z. H. 830 befördert

Rudolf Mosse, Zürich.

Gesucht

in Architekturbureau des Kantons Bern junger, tüchtiger

Bauzeichner

Offerten mit Gehaltsansprüchen und Zeugniscopien unter Chiffre Z. S. 896 befördert

Rudolf Mosse, Zürich.

Kunststeine

pa. Ausführung, franco Baustelle geliefert offerieren:

Stüdeli & Co., Solothurn-West

TELEPHON 119

Bauplatz-Maschinen

Centrifugalpumpen „Luna“
 mit Schlammlügel.

Motorkarren „Stabil“
 mit Vorgelege, standsicher, leicht transportierbar.

Kreissägen, Schleifsteine

Referenzen zu Diensten. Verlangen Sie Prospekte.

Maschinen-Fabrik BUCHER-GUYER Niederweningen (Zürich)

Le Jury qui a fonctionné pour le jugement du

Concours de la gare de Cornavin à Genève.

sur les 78 projets présentés, a attribué les récompenses suivantes:

- 1° **Point de premier prix;**
- 2° **deux seconds prix ex-aequo, de 4500.— frs. chacun** à MM. BRENNEISEN, architecte à Zurich et à M. MAX CONVERT, architecte à Arras;
- 3° **deux troisièmes prix ex-aequo de 3500.— frs. chacun** à MM. ADOLPHE GUYONNET et ERNEST DORET, tous deux architectes à Genève;
- 4° **un quatrième prix de 2500.— frs.** à M. ARNOLD ITTEN, architecte à Thoun et
- 5° **un cinquième prix de 1500.— frs.** à M. FRANTZ FULPIUS, architecte à Genève. — Il a aussi décidé l'acquisition des projets „Cornavin“, „Clarum Simplex“ au prix de 800.— frs. chacun et „Titan“ 400.— frs.

L'exposition aura lieu à Genève du 26 mars au 9 avril 1925 dans la halle de gymnastique de l'école primaire du boulevard James-Fazy, entrée par la rue Bautre, chaque jour de 9 à 17 heures.

Flottmann

Luttenventilatoren

Lokomotiv-Schlacken

liefert

waggonweise fortlaufend

A. Helfenberger

Au (Rheintal).
 Telefon 151.

On demande pour un atelier en France, un **Technicien - dessinateur** expert en matériel de broyage et de manutention, et parlant français. — Adresser offres **Case Stand 107, Genève.**



Les Ateliers de Constructions Mécaniques de Vevey cherchent, pour le 1^{er} avril, un

Ingénieur

ayant une grande expérience dans la construction des turbines hydrauliques. — Adresser les offres avec certificats, références et prétentions de salaire à la **Direction à Vevey.**

Werkmeister

gesetzten Alters, mit langjähriger Erfahrung im **Maschinen- und Elektr.-Apparatebau m. techn. Kenntnissen**, sucht sich baldigst zu verändern. Zeugnisse zu Diensten. — Offerten unter Chiffre Z. O. 931 befördert **Rudolf Mosse, Zürich.**

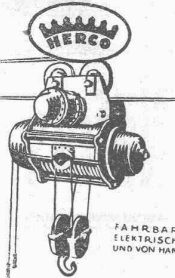
Tüchtigen u. selbständigen Bautechniker

(Architekt) für Architekturbureau in dauernde Stellung **gesucht**. Offerten mit Zeugnisabschriften und Gehaltsansprüche an **H. Veix, Architecte, 2, Avenue Foch à Metz.**



die anerkannt beste Anstrichfarbe für Innen- u. Aussen.
Hochglänzend und Matt.

Generalvertreter für die Schweiz:
C. Hässig, Dufourstrasse 53, Basel.



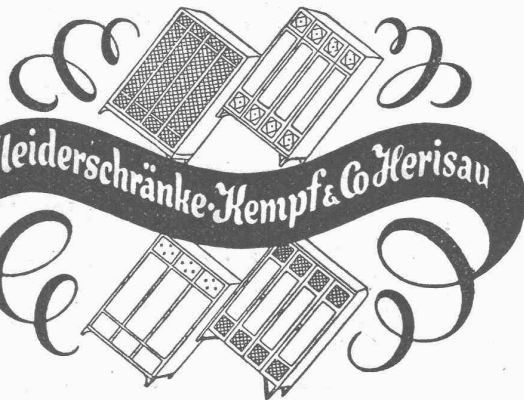
Elektrohängezüge HERCO

Fest an Oese, fahrbar elektrisch u. von Hand
**Das Ideal in Bauart, Bedienung,
Leistung und Sicherheit.**

Elektrifizierung von Handkränen,
Elektrohängebahnen, Elektrokräne,
Sicherheitswinden und Aufzüge.

Beratung und Prospekte kostenlos.

Herzog & Co., Egnach
Maschinen-Fabrik



Emil Steiner Maschinen-Handlung Wiedikon-Zürich

Birmensdorferstrasse 98
Zu verkaufen: Stets grosser Vorrat an gebrauchten Reservoirs,
Transmissionen, Maschinen aller Art, sowie Ankauf kompl.
Fabrikeinrichtungen, Eisen und Metalle zu höchsten Preisen.

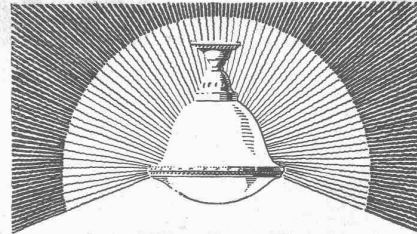
EISENBETON

Holz- und Eisenkonstruktionen in Hoch- und Tiefbau

E. RATHGEB, DIPL.-ING.
INGENIEUR-BUREAU

Zürich

Telephon Hottingen 89.92 Stampfenbachstr. 63



B.A.G. DIFFUSOREN

sind als die ideale und beste
Befeuchtung für Büros, Schulen,
öffentliche Gebäude & Schaufenster
weltbekannt

B.A.G. BRONCEWARENFABRIK A.G. TURGI

Verkaufsbüros und Lager in
Zürich: Kaspar Escherhaus,
Paris: 39. Quai Bourbon
Brüssel: 32. Rue de l'Assart
Mailand: 17. Via Pirella
London: 37. Tottenham Street SW1
Manchester: British B.A.G. Ltd.

Patent-Verkauf od. Lizenz-Abgabe.

Die Inhaberin des schweizerischen Patentes Nr. 101011 vom 24. Februar 1922, betreffend:

„Verfahren zur Herstellung und Erneuerung von Vorrichtungen, die zum Schlichten von vorbereiteten Rollkörpern bestimmt sind“ wünscht das Patent zu verkaufen, in Lizenz zu geben oder anderweitige Vereinbarungen für die Fabrikation in der Schweiz einzugehen.

Anfragen befördert H. Kirchofer vormals Bourry-Séquin & Co., Ingenieur- u. Patentanwaltsbureau in Zürich 1, Löwenstr. 51.

Welt-Marke

Elektro-Züge

500-5000kg Tragkraft
Die besten Hebezeuge für alle Betriebe.
Liefert ab Lager **Basel**
G. Bäumlin, Luzern
Ingenieur, S. I. A.

Alfr. Schmidweber's Erben A.-G.

Dietikon - ZÜRICH - Luzern

Innen- und Aussendekorationen
in poliertem Marmor und Granit

Ingenieurbureau F. BOESCH

Nachfolger von L. Kürsteiner

Pellikanstrasse 3 - ZÜRICH - Tel. Selnau 52.23

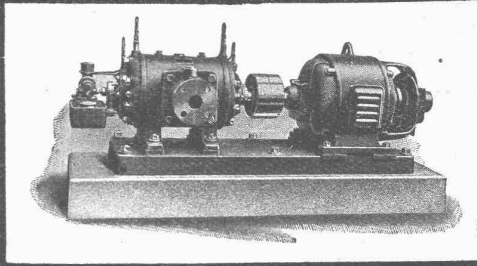
Projekte, Kostenberechnungen, Bauleitungen
Expertisen und Gutachten

für

Hoch- und Niederdruck-Wasserkraftanlagen, Schiffsanlagen
Kanalisations- und Kläranlagen, Wasserversorgungen
Brückenbauten etc.

KOLBEN- u. ROTATIONS-KOMPRESSOREN

Riemenantrieb oder direkte Kupplung mit Motoren,



stationär u. fahrbar, Druckluftbohrhämmer, Druckluftanlagen.

Maschinenfabrik Burckhardt A.G./BASEL

Eisenwerk-Aktiengesellschaft Bosshard & Cie., Näfels

Abteilung: Eisen-Konstruktionen:

Brücken - Hochbauten - Reservoirs - Maste - etc. - etc.

Abteilung: Maschinen-Fabrik:

Schleusen- u. Wehranlagen - Baumaschinen - Steinbrecher

Krane aller Systeme - Mechanische Förder-Anlagen - Spezialität: Stahlband-Transportanlagen



Dachwehr

automatisch od. müheles bedienbar, bester Hochwasserschutz.

Ueberfallklappen

Automatische Saugüberfälle

einfachster Bauart

Kolksicherer Sturzboden

Patent Pfletschinger-Läufer

Huber & Lutz Ingenieure, ZÜRICH

Stampfenbachstrasse 75

AKTIEN-GESELLSCHAFT FÜR GLASINDUSTRIE

vorm. Friedr. Siemens

NEUSATTL b. ELBOGEN / TSCHECHOSLOVAKEI

EXPORT NACH ALLEN WELTTEILEN

Spezialfabrikate für die Bautechnik :

Drahtglas für Oberlichte, Seitenfenster und Fussboden-Konstruktionen aller Art etc. etc. **Glasziegel** glatt und gefalzt.
Fussbodenplatten mit und ohne Drahteinlage.
Rohgussglas glatt und geriffelt; Ornamentglas.

Glasbausteine geblasen und gepresst für Fenster und Gewölbeeindeckungen.
Gestanzte Glasbuchstaben für Firmenschilder und Aufschriften aller Art.

Ferner:

Drahtglas-Signalscheiben für Bahnen.
Schiffslinsen und **Schaugläser** mit Drahteinlage etc. etc.

Wasserstands-Schutzgläser mit Drahteinlage, flach und halbrund, für Dampfkessel.