

Zeitschrift: Schweizerische Bauzeitung
Herausgeber: Verlags-AG der akademischen technischen Vereine
Band: 85/86 (1925)
Heft: 13

Werbung

Nutzungsbedingungen

Die ETH-Bibliothek ist die Anbieterin der digitalisierten Zeitschriften auf E-Periodica. Sie besitzt keine Urheberrechte an den Zeitschriften und ist nicht verantwortlich für deren Inhalte. Die Rechte liegen in der Regel bei den Herausgebern beziehungsweise den externen Rechteinhabern. Das Veröffentlichen von Bildern in Print- und Online-Publikationen sowie auf Social Media-Kanälen oder Webseiten ist nur mit vorheriger Genehmigung der Rechteinhaber erlaubt. [Mehr erfahren](#)

Conditions d'utilisation

L'ETH Library est le fournisseur des revues numérisées. Elle ne détient aucun droit d'auteur sur les revues et n'est pas responsable de leur contenu. En règle générale, les droits sont détenus par les éditeurs ou les détenteurs de droits externes. La reproduction d'images dans des publications imprimées ou en ligne ainsi que sur des canaux de médias sociaux ou des sites web n'est autorisée qu'avec l'accord préalable des détenteurs des droits. [En savoir plus](#)

Terms of use

The ETH Library is the provider of the digitised journals. It does not own any copyrights to the journals and is not responsible for their content. The rights usually lie with the publishers or the external rights holders. Publishing images in print and online publications, as well as on social media channels or websites, is only permitted with the prior consent of the rights holders. [Find out more](#)

Download PDF: 22.02.2026

ETH-Bibliothek Zürich, E-Periodica, <https://www.e-periodica.ch>

Schweizerische Bauzeitung

Abonnementspreis:

Schweiz 40 Fr. jährlich
Ausland 50 Fr. jährlich

Für Vereinsmitglieder:

Schweiz 32 Fr. jährlich
Ausland 40 Fr. jährlich
sofern beim Herausgeber
abonniert wird

WOCHENSCHRIFT

FÜR BAU-, VERKEHRS- UND MASCHINENTECHNIK

GRÜNDER ING. A. WALDNER, HERAUSGEBER ING. CARL JEGHER, ZÜRICH
Verlag: A. & C. Jegher, Zürich — Kommissionsverlag: Rascher & Cie., Zürich und Leipzig

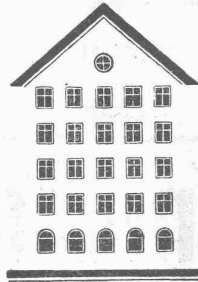
ORGAN

DES SCHWEIZ. ING.- & ARCHITEKTEN-VEREINS & DER GESELLSCHAFT EHEM. STUDIERENDER DER EIDG. TECHN. HOCHSCHULE.

Insertionspreis:

4-gespalt. Colonelzeile od.
deren Raum . 50 Cts.
Haupttitelzeile: 80 Cts.
Alleinige Inseraten-An-
nahme: Rudolf Mosse,
Annoncen-Expedition,
Zürich, Basel und deren
Filialen und Agenturen

Fenster



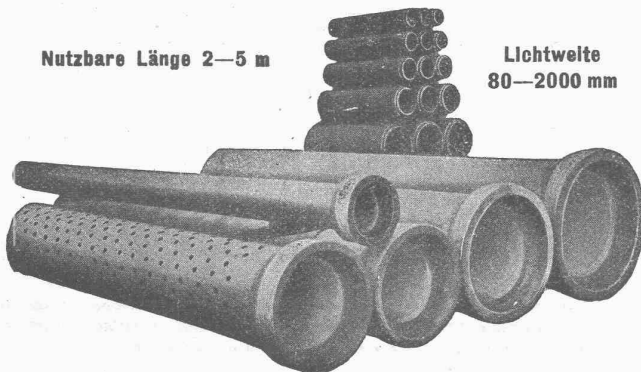
Spezialität:
Schiebefenster

Kiefer-Zürich

*Grösstes Etablissement
der Branche der Schweiz*

Nutzbare Länge 2—5 m

Lichtweite
80—2000 mm



Armierte Betonröhren

für Turbinen- und Trinkwasserleitungen, Bewässerungsanlagen,
Jaucheleitungen, Kabelanlagen, Kanalisationen u. Durchlässe etc.
bis 10 Atm. Betriebsdruck.

Armierte Beton - Sickerröhren

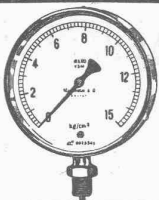
Dünnwandige Cement-Drainieröhren

Baulänge 50 und 100 cm. Lichtweite 150—850 mm.

Alle Röhren garantiert wasserundurchlässig u. säurebeständig.

Hohe Festigkeiten auf Biegung und Scheitelbelastung.

Lieferung durch „Siegwartbalken-Gesellschaft Luzern“ und „Desmeules Frères Granges-Marnand“.



Manometer A.-G., Zürich, Armaturen-Fabrik

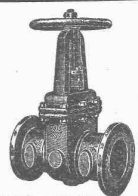
(vormals Schäffer & Budenberg, Filiale Seebach, ständige Fabrikation seit 1896)

Manometer, Thermometer, Dynamometer

mit und ohne Registrierung, für jeden Zweck, bewährteste Konstruktionen, genau und zuverlässig.

Dampfventile, Hähne aller Art, Wasserstände, Schutzgläser,

Pumpen, Injektoren, Elevatoren, Kondensstöpfe u. s. w.



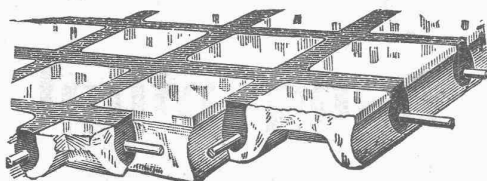
Begehbare Oberlichter für Dächer, Terrassen und Trottoirs aus

Keppler-Glasbeton

Befahrbare Oberlichter aus

Luxfer-Prismen in Gussrahmen

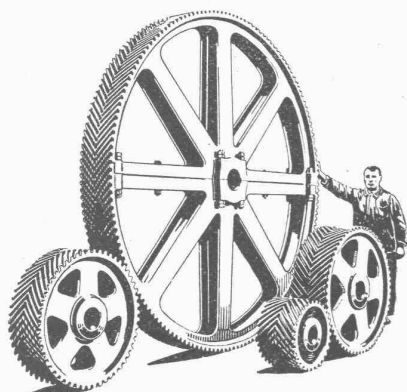
Rob. LOOSER & Cie., Badenerstr. 41, Tel. S. 72.95, Zürich 4



Man hüte sich vor Nachahmungen



GESELLSCHAFT DER LUDW. VON ROLL'SCHEN EISENWERKE
 · FILIALE: **EISENWERK CLUS** KT. SOLOTHURN ·



Räder mit Winkelzähnen.

TRANSMISSIONEN

in moderner Ausführung, mit Ringschmierlagern oder Kugellagern.
 Komplette Anlagen für alle Industriezweige.

Benn's Patent-Reibungskupplungen.
Elektromagnetische Reibungskupplungen.
 Patentierte in der Schweiz und im Auslande.

Patent-LENIX-Getriebe

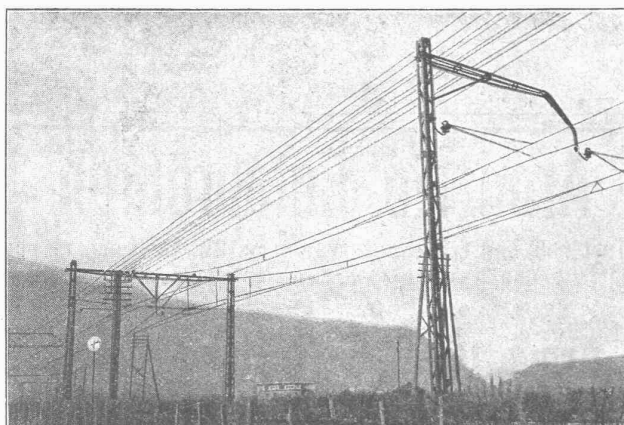
FILIALE: **GIESSEREI OLTEN**

Rohguss zu Riemenscheiben und Zahnrädern
 jeder Grösse und Konstruktion.

Aug. Schneider & C^{ie}

Bern

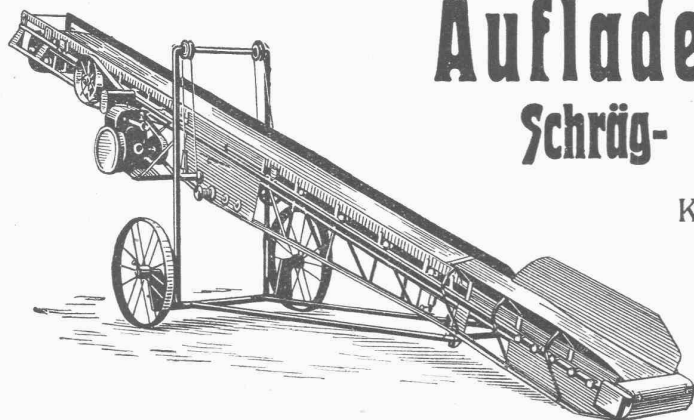
Elektro-Hoch- und Tiefbau-Unternehmung



Bau elektr. Hoch- und Niederspannungs-
 Freileitungen — Weitspannsystem

Kontakt- und Speiseleitungen elektrischer Bahnen
 Transformatoren - Stationen und Schalt - Anlagen

Elektrizitätsversorgung
 ganzer Ortschaften und Industrie-Unternehmen



Auflader und Entlader Schräg- und Horizontal-Transporte

Komplette Verlade-, Transport- und
 Sortieranlagen

Steinbrecher
 Kauf und Miete.

U. Ammann

Maschinenfabrik
 A.-G.

Langenthal

KRUPP GRUSONWERK MAGDEBURG

liefert

**Zementfabrik-
Einrichtungen**
nach dem Trocken- und Nassverfahren



**Eisenportland- u.
Hochofen-Zement-
Anlagen**



**Mehrkammer-
Rohrmühlen**
mit „CENTRA“-Antrieb



**Backenbrecher,
Rundbrecher,
Walzenmühlen,**
bis zu den grössten Abmessungen für Beton,
Schotter und Sand



Vertreter für die Schweiz: SPOERRI & CO., Walchestrasse 27

J. Schmidheiny & Co, Ziegelwerke, Heerbrugg (St. Gallen)

Fabriken und Lager in: **Heerbrugg, Bruggwald-St. Gallen, Istighofen**

liefern

Baksteine, Deckensteine, Hourdis bewährte, salpeterfreie Produkte.

Drainröhren, Bedachungsmaterialien in anerkannt bester Qualität.

Spezialbeton A.-G.

vormals Karl Haug

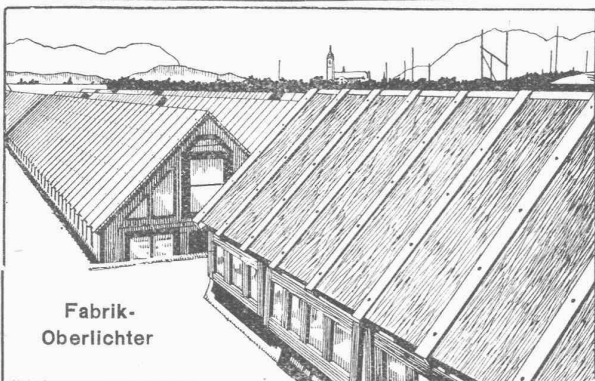


Kunststeinwerke

Staad, Kt. St. Gallen

Montierbare
**Eisenbeton-
Oberlichter**
und
Fenster

Einfach, doppelt und
dreifach verglast



Fabrik-
Oberlichter

Für alle
Industrien,
speziell für
Feucht- und
Säurebetriebe,
Kühlräume etc.

Fix und fertig
montiert

Gusseiserne Muffen- und Flanschenröhren

sowie Formstücke

Schweizer
Normalien
—
Lager
in Winterthur



für
normalen
und höhern
Betriebsdruck

Kägi & Co., Winterthur

Telephon Nr. 496



**Befahrbare Oberlichter aus Vitral-Pris-
men in Gussrahmen, Glaseisenbeton.**

Begehbare Oberlichter für Dächer, Terrassen und Trottoirs.

Glasbausteine für Wände.

Größte Lichtdurchlässigkeit, reinweisses Glas, eigene Glashütte

J. Louis Müller, Luzern

(Telephon 4.22)

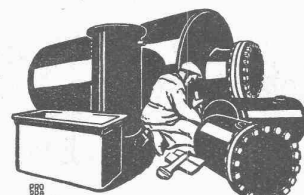
BODMER & Co Zürich
OFENFABRIK
SEEFELD-HOLBEINSTRASSE 22
TEL. HOTT. 1273



Therma-Bodmer

Akkumulier-Oefen

Prospekte gratis



Blechwaren-Fabrik
& Apparatebau-Anstalt
Sch. Bertrams
Dögesenstr. 101 Basel Telefon 1196

GUSS-ASPHALT-ARBEITEN

für Hoch- und Tiefbau

erstellen mit aller Garantie für kunstgerechte und dem jeweiligen Zwecke angepasster Ausführung:

Tel. S. 21.08 **A. Schmid's Erben, Asphaltgeschäft, Zürich** Tel. S. 21.08

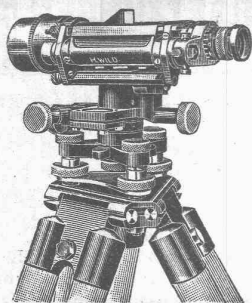
PERSONEN- & WAREN-AUFZÜGE

nach
bewährtem
System

für jede Leistung und Betriebsart

Schweiz. Wagonsfabrik Schlieren A. G., Schlieren-Zürich

Telephon: Seinau 11.15
Telegr.: Wagonsfabrik Schlieren



Nivellierinstrument Universal-Theodolit

WILD

Beste Instrumente für rasches, sicheres Arbeiten
stark gebaut – kleines Gewicht

**Nivellierlatten, Bandmasse, Winkelprismen,
Lupen, Reisszeuge, Planimeter, Pantographen**

Verkaufs - Aktiengesellschaft H. WILD - Heerbrugg
(Telephon 95)

Für wetterfeste

FARBIGE FASSADEN

eignen sich nur die seit Jahrzehnten
bewährten

KEIM'schen MINERAL - FARBEN

Prospekte und Auskunft durch das
Generaldepôt für die Schweiz:

CHR. SCHMIDT

Zürich, Hafnerstr. 47

Telephon: Selnau 39.16

Erfindungs-Patente
Marken-Muster-
& Modell-Schutz im In- u. Ausland
H. KIRCHHOFFER vormals
Bourry-Séguin & Co., ZÜRICH
1880.
Gegründet



Moderne

Hebezeuge

Flaschenzüge, Laufkatzen
Laufwinden, Fusswinden
Wellenböcke, Bauwinden
Stockwinden, Wandwinden

sowie

Bindketten, Gallketten
kalibrierte Ketten usw.

prompt und billig.

Stets grosser Lagervorrat in kurrenten
Hebezeugen und Ketten

Bodenriemen Krallentäfer, Fastäfer

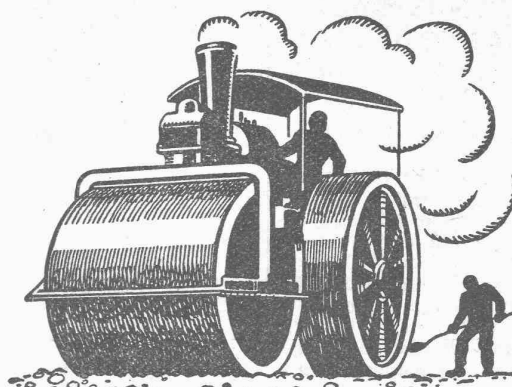
Sägewerk Aarburg A.-G.

Säge-, Hobel- u. Spaltwerke, Trockenanlage

AARBURG

Telephon Nr. 28

Strassenwalzungen



**SCHWEIZ. STRASSENBAU-
UNTERNEHMUNG A.G.**

BERN

LAUPENSTR. 8

TEL.: BOLLWERK 34.83

ZÜRICH

STEINWIESSTR. 40

TEL.: H. 4381

LAUSANNE

PETIT-CHÊNE 22

TEL.: 20.28

Das lästige
und zeitraubende
Zerschneiden der

Drahtziegel- -Rollen

fällt weg. Die

Schweiz. Drahtziegel-
Fabrik A.-G., Lotzwil
liefert

Drahtziegel- -Streifen

in allen Breiten.

Muster und Preislisten verlangen

Goldene Medaillen:
Bern 1914, Barcelona 1921
Burgdorf 1924

Joh. Müller Centralheizungen als Spezialität

Rüti (Zch.), Teleph. 30

Zürich 1, Bellevue, Teleph. Hottingen 324 Chur, Teleph. 160

VERVIELFALTIGUNGEN - SCHREIBARBEITEN - DIKTATE - ÜBERSETZUNGEN

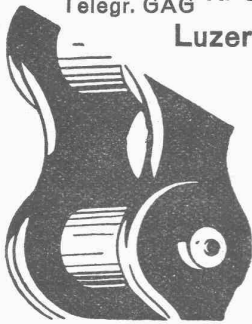
Konkurrenz-
los durch:

E. V. B. „METROPOL“, ZÜRICH

Fraumünsterstrasse 12
Telephon: Selnu 57.14

Gelenkkettenfabrik

Teleph. 16.96
Telegr. GAG A.-G.
Luzern



Gall'sche Ketten
Transmissionsketten
Auto- und Veloketten
Kettenräder und Zahnräder
in jeder Ausführung
Rasche und billige Bedienung

**Technische
Photographie**

Spezialität:
Architekturaufnahmen
Konstruktionen, Maschinen
Zeichnungen u. Pläne
Katalog-Aufnahmen
H. Wolf-Bender
Zürich
16 Kappelerstrasse 16

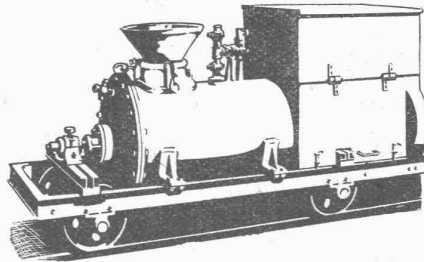
**Patent-Verkauf
od. Lizenz-Abgabe.**

Die Inhaber der schweizerischen Patente Nr. 63251 vom 11. Juli 1912, betreffend:

„Fahrzeug mit abnehmbaren Rädern“,
No. 90126 v. 5. Febr. 1920, betr.:
„Verfahren und Apparat zum Messen und Sortieren von Gegenständen“,
No. 90039 v. 21. Febr. 1920, betr.:
„Uebersetzungsgetriebe für Motorfahrzeuge u. dergl.“,
No. 97774 v. 31. Mai 1921, betr.:
„Umlauf - Triebverbindung zwischen einem äusseren und einem inneren Gliede“,
wünschen die Patente zu verkaufen, in Lizenz zu geben oder anderweitige Vereinbarungen für die Fabrikation in der Schweiz einzugehen.

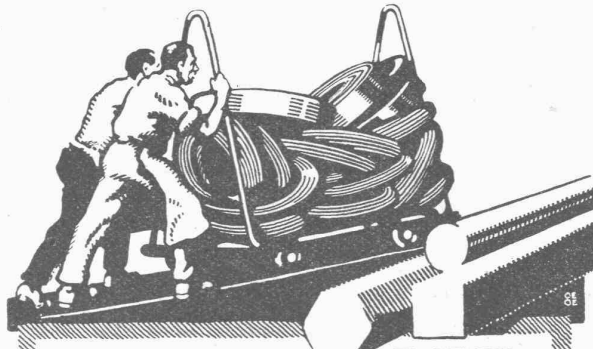
Anfragen befördert **H. Kirchofer** vormals Bourry-Séquin & Co., Ingenieur- u. Patentanwaltsbureau in Zürich 1, Löwenstr. 51.

KESSELSCHMIEDE



Mit dieser Cementinjectionsmaschine,
+ Patent,
werden auf die einfachste und billigste Art Cementinjectionen in Tunnels, Stollen etc. ausgeführt. Lieferbar ab Lager

RICHTERSWIL



**VEREINIGTE
DRAHTWERKE
A.G. BIEL**

EISEN & STAHL
BLANK & PRÄZIS GEZOGEN, RUND, VIERKANT, SECHSKANT & ANDERE PROFILE
SPEZIALQUALITÄTEN FÜR SCHRAUBENFABRIKATION & FAÇONDEREIE
BLANKE STAHLWELLEN, KOMPRIMIERT ODER ABGEDREHT
GLANKGEWALZTES BANDEISEN & BANDSTAHL
BIS ZU 300 mm BREITE
VERPACKUNGS-BANDEISEN
GRÖßER AUSSTELLUNGSPREIS SCHWEIZ. LANDESAUSSTELLUNG BERN 1914

Haupt & Ammann, ZÜRICH

Warmwasserheizung
vom Kachelofen aus

Ist die idealste und rationellste Heizung für einzelne
Etagen und kleinere Villen.

Ingenieur-Besuch, Projekte und
Kostenberechnungen gratis.

Langjährige Erfahrung. — Prima Referenzen.



Zu verkaufen:

solange Vorrat reicht:

Neue Ketten,
etwas angerostet, in allen möglichen Dimensionen werden zum Preise von Fr. —.50 bis —.70 per kg je nach Auswahl und Quantum gegen Kassa abgegeben. — Angabe der Gliedbreite, -länge und -durchmesser genügen zur Ausführung der Bestellung.

Neue Drahtstiften,
in verschiedenen Grössen à Fr. —.40 per kg.

Bindedraht,
von 2 bis 5 mm Stärke in Ringen von 20 b. 60 kg à Fr. —.25 p. kg.

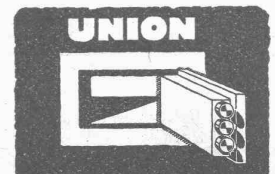
Daetwyler & Co., Zofingen.

JAK. MEYER

S. I. A.

DIPL. INGENIEUR &
GRUNDBUCHGEOMETER
TEL. 6

ADLISWIL ZCH.



MAUERKASSEN

B. SCHNEIDER
UNION-KASSENFABRIK
Zürich 1, Gessnerallee 36
Verlangen Sie Prospekt No. 37

**KITTLOSE
GLASDÄCHER**

System Zimmermann



WALTHER & MÜLLER
• BERN •

LICHTPAUSPAPIERE

für alle Verfahren, liefern am vorteilhaftesten, jederzeit frisch

Bern, A. Messerli's Erben, Zürich