

Zeitschrift: Schweizerische Bauzeitung
Herausgeber: Verlags-AG der akademischen technischen Vereine
Band: 85/86 (1925)
Heft: 12

Werbung

Nutzungsbedingungen

Die ETH-Bibliothek ist die Anbieterin der digitalisierten Zeitschriften auf E-Periodica. Sie besitzt keine Urheberrechte an den Zeitschriften und ist nicht verantwortlich für deren Inhalte. Die Rechte liegen in der Regel bei den Herausgebern beziehungsweise den externen Rechteinhabern. Das Veröffentlichen von Bildern in Print- und Online-Publikationen sowie auf Social Media-Kanälen oder Webseiten ist nur mit vorheriger Genehmigung der Rechteinhaber erlaubt. [Mehr erfahren](#)

Conditions d'utilisation

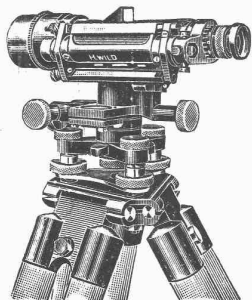
L'ETH Library est le fournisseur des revues numérisées. Elle ne détient aucun droit d'auteur sur les revues et n'est pas responsable de leur contenu. En règle générale, les droits sont détenus par les éditeurs ou les détenteurs de droits externes. La reproduction d'images dans des publications imprimées ou en ligne ainsi que sur des canaux de médias sociaux ou des sites web n'est autorisée qu'avec l'accord préalable des détenteurs des droits. [En savoir plus](#)

Terms of use

The ETH Library is the provider of the digitised journals. It does not own any copyrights to the journals and is not responsible for their content. The rights usually lie with the publishers or the external rights holders. Publishing images in print and online publications, as well as on social media channels or websites, is only permitted with the prior consent of the rights holders. [Find out more](#)

Download PDF: 09.04.2026

ETH-Bibliothek Zürich, E-Periodica, <https://www.e-periodica.ch>



Nivellierinstrument Universal-Theodolit **WILD**

Beste Instrumente für rasches, sicheres Arbeiten
stark gebaut - kleines Gewicht

**Nivellierlatten, Bandmasse, Winkelprismen,
Lupen, Reisszeuge, Planimeter, Pantographen**

Verkaufs - Aktiengesellschaft H. WILD - Heerbrugg

(Telephon 95)

ELEKTRISCHE UNTERNEHMUNGEN

O. BÜRGI & C^{IE}

Zürich 1 * Lausanne

Spezial-Geschäft für Freileitungsbauten jeder Art

KABEL-MONTAGEN

auf Grossleitungen nach patentiertem mechanischem Verfahren
- - Keine äussere Beschädigung mehr der Kabel - -

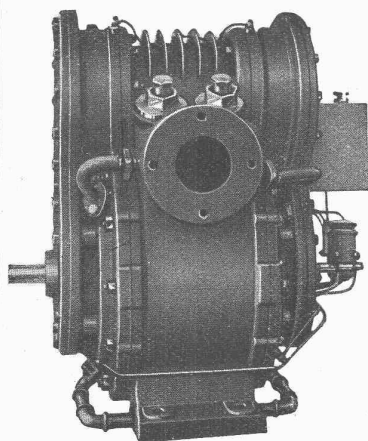


**Asphalt-Arbeiten
Wasserdichte Abdeckungen**

HEINRICH BRÄNDLI, HORGEN

Asphalt-, Dachpappen- und Holzzement-Fabrik

KOMPRESSOREN A.-G. INTERLAKEN



Wassergekühlte Type KW II
1,4 ÷ 2,3 m³/mint.

KOMPRESSOREN für Bahnen und Pressluft-
anlagen

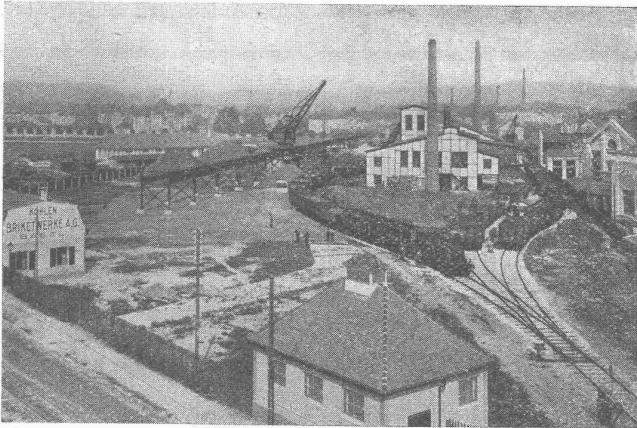
GEBLÄSE

VAKUUMPUMPEN

für alle Zwecke

Walo Bertschinger

ZÜRICH, Hafnerstrasse 7



Geleise-Anlage der Kohlen- und Brikettwerke A.-G., Basel

Spezialfirma für:

Geleisebau

Ständiges grosses Lager in
Normalbahn- und Fabrikgeleisen,
Weichen und Drehscheiben,
Geleiseneubau, Unterhalt, Repara-
turen.

Geleisebau-Werkstatt.

Abnormale Geleise-Anlagen

KASP. WINKLER & CO.

FABRIKAT. CHEM.-TECHN. PRODUKTE F. HOCH-, TIEF- U. INDUSTRIEBAUTEN

ALTSTETTEN-ZÜRICH

TELEPHON: UTO 50.04 ~ ~ ~ TELEGRAMME: «SIKA ZÜRICH»

Hôtel „Jungfrauoch“ Bernern-Oberland, 3460 m ü. M.

Pellafort (Igol 1)

dauernd elastische,
dichtende, Weffer-,
Dämpfe-, Säuren-
und aller Art Rea-
genzienbeständige
Anstrichmasse auf
Mauer- und Beton-
werk, Puß etc., zum
Abdichten von Ter-
rassen, Dächern etc.
Widersteht 15 Atm.
Wasserdruck.

Saurier- Belagmasse

für dickere Beläge
auf Brücken-, Unter-
u. Ueberführungen
mit den gleichen
Eigenschaften, mit
enormem Wasser-
druck-Widerstand.
Zu vieler Art Kif-
fungen geeignet.



Gletscherwasser während des Druckes mit «SIKA»
gedichtet und mit «Antifrost» betoniert

Purigo

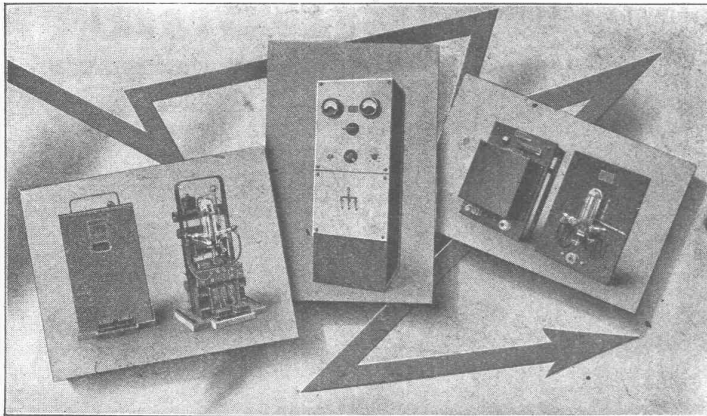
Zur Reinigung, Här-
tung und Konser-
vierung von aller
Art Puß, Haussteinen;
zur Staubbefreiung
von Zementböden
mittels Här-
tung.

Con- servado 1

farblose u. farbige
Imprägnierungen
zur Dichtung und
Konservierung von
Puß, neuen oder
verwitterten Natur-,
Kunst- und Hau-
steinen, sowie wef-
ferfesten Anstriche.

Submissions-Anzeiger

Termin	Auskunftstelle	Ort	Gegenstand
24. März	Gemeindebauamt	Küsnacht (Zch.)	Ausführung der Wiesenstrasse mit Trottoiranlage und Kanalisation
25. "	Verw.-Geb. S. B. B., Z. 76	Lausanne	Bauarbeiten für die Erweiterung des Unterwerks Puidoux-Chexbres
25. "	Brückenbaubureau S. B. B.	Zürich	Brückenverstärkungen Oerlikon-Winterthur und Perrondächer in Oerlikon
25. "	A. Kuhn, Arch.	Arbon (Thurg.)	Sämtliche Bauarbeiten zum Einfamilienhaus E. Schlatter in Uttwil
26. "	Kantons-Ingenieur	Basel	Erstellung der Strasse im Langen Loch samt Dohle, in Basel
26. "	"	"	Erstellung des oberen Batterieweges u. d. Madlen- u. Sissacherstr. in Basel
26. "	Gemeindeschreiberei	Langnau (Bern)	Fassung und Ableitung der Grabenbachquellen
28. "	H. Weideli & E. Guler	Kreuzlingen	Bau einer Getreidesiloanlage in armiertem Beton in Bottighofen
31. "	Kreistelegraph. - Direkt. IV	Zürich	Erd-, Maurer- u. Legungsarbeiten f. das Fernkabel Zürich-Meilen-Rapperswil
31. "	Kant. Vermessungsbureau	Chur	Event. Ausführung d. Triangulation IV. Ordg. d. Sekt. Schuls u. Domleschg
31. "	Bahningenieur	Delsberg	Verlängerung des Ueberholungsgeleises auf der Station Roches (Jura)
4. April	Hochbaubureau S. B. B.	Bern	Maurerarbeiten zum Maschinenhaus des Kraftwerks Vernayaz
5. "	Gemeindekanzlei	Schöffland (Aarg.)	Innere und äussere Arbeiten zur Schlossrenovation Schöffland
6. "	Gebr. Pfister, Arch.	Zürich	Sämtliche Aussenarbeiten zum Neubau des Aufnahmegebäudes Zürich-Enge



Quecksilberdampf-Gleichrichter

Höchste Wirtschaftlichkeit
 Kleinster Raumbedarf
 Geringste Wartung
 Kurze Lieferfrist
 Niedrige Preise
 Leistungen bis 50 KW 600 Volt

Erste staatliche und industrielle Referenzen
 Mustermesse Basel 1925, Halle III, Stände 712 und 714

Dr. Ing. B. Schäfer, Baden (Aargau)



Stahldrahtnetze

(SCHWEIZER-FABRIKAT)

Konstruktion und Ausführung gesetzlich geschützt
in Rollen und Tafeln

Rationelle und billige Armierung im Betonbau
 für Hochbau, Tiefbau, Strassenbau, Brückenbau etc.

J. LOUIS MÜLLER, LUZERN

(Telephon 4.22)

Für wetterfeste

FARBIGE FASSADEN

eignen sich nur die seit Jahrzehnten bewährten

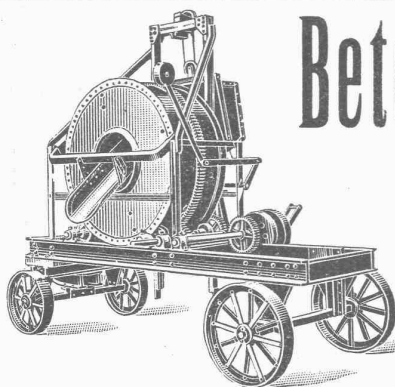
KEIM'schen MINERAL-FARBEN

Prospekte und Auskunft durch das Generaldepôt für die Schweiz:

CHR. SCHMIDT

Zürich, Hafnerstr. 47

Telephon: Selnau 39.16



Beton-Mischmaschinen

in

Kauf und Miete

von 40 bis 50, 80 bis 100, 200 m³ Tagesleistung
 mit oder ohne Materialaufzug, mit oder ohne
 kombinierte Bauwinde,
 zu **günstigen Fabrikpreisen.**

**Brun & Co., Maschinenfabrik
 Nebikon (Luzern)**



Pressluftwerkzeuge „Atlas“

Ersatzteile stets am Lager

NOTZ & Co., BIEL

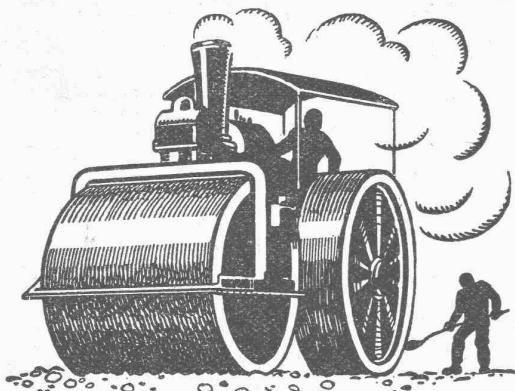
KORK

PLATTEN
SCHALEN
SCHROT

GEGEN: KÄLTE
WÄRME
SCHALL

KORKSTEINWERKE A.-G. **KÄPFNACH-HORGEN**

Kleinsteinpflästerungen



**SCHWEIZ. STRASSENBAU-
UNTERNEHMUNG A.G.**

BERN

LAUPENSTR. 8

TEL.: BOLLWERK 34.33

ZÜRICH
STEINWIESSTR. 40
TEL.: H. 4381

LAUSANNE
PETIT-CHÊNE. 22
TEL.: 2.0.28

BETRIEBS - INGENIEUR

mit mehrjähriger Praxis und Erfahrung für die Fabrikation von **Hochspannungsapparaten und Schalttafeln** als selbständiger Betriebsleiter, von grösserem elektrischen Unternehmen im Elsass gesucht. — Offerten mit Referenzen, Curriculum vitae und Lohnansprüchen an

Baumgarten & Cie., S. A., Arsenal, Strasbourg (Bas-Rhin).

**Das Ingenieur-Bureau
von Dr. ing. Bertschinger**

bestehend aus Mobilien, Utensilien, Messinstrumenten, Fachliteratur, Akten und Pläne, z. T. noch fortzusetzender Geschäfte

ist ganz oder einzeln zu verkaufen.

Die Räume können event. in Miete genommen werden. Besichtigungen und Auskünfte während der üblichen Bureauzeit.

Privatdozent

Dr. ing. Ernst Suter

Ingenieurbureau
für Konstruktionen aus

Eisenbeton

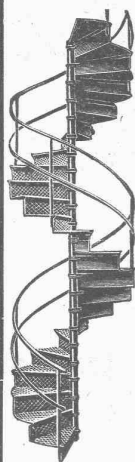
Eisen und Holz
im Hoch- und Tiefbau

Baden b. Zürich

Mannsbergweg 1
Telephon 656

Basel

Thiersteinallee 15
Telephon S. 47.09



Gebr. Demuth

Telephon 170 **Baden** Telephon 170

Fabrik für

**Moderne Blechbearbeitung
Patent. gepresste Treppen
Bauschlosserei**

**Eisenkonstruktionen
Patentierete Kessel**

II. Abteilung

**Sanitäre Einrichtungen
Elektrische Boyler und
Zentralheizungen**

BAUMANN, KOELLIKER & Co., A.-G., ZÜRICH 1

BAHNHOFSTRASSE - FÜSSLISTRASSE 4

Installationen für Verwendung elektrischen Stromes jeder Art

Joh. Müller Centralheizungen als Spezialität

Rüti (Zch.), Teleph. 30 Zürich 1, Bellevue, Teleph. Hottingen 324 Chur, Teleph. 160



DE MAG
10468

Welt-Markte

Elektro-Züge
500-5000kg Tragkraft
Die besten Hebezeuge für alle Betriebe.
Liefert ab Lager **Basel**

G. Bäumlin, Luzern
Ingenieur, S. I. A.



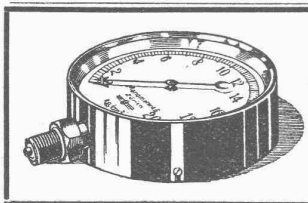
FRIES-KÜNG
TELEFON N. 2494 SEEFELDSTRASSE 149
ZÜRICH

Elektro-mechanische Werkstätte
Aufzugbau- und Transmissions-Anlagen für jeden Betrieb.
Sämtliche Reparaturen von Maschinen, Apparaten u. Motoren.

Tiefbau - Techniker
mit Diplom, 22 Jahre alt, einige Zeit in einer grossen Wiener Eisenbetonfirma tätig, **sucht Stelle** zur Ausbildung. Gehalt Nebensache. Ginge auch zu Geometer. Offert. unt. O. F. 726 St. an Orell Füssli-Annoncen, St. Gallen.



EISEN KONSTRUKTION
KITTLOSE GLASBEDACHUNGEN
BAU- & KUNST-SCHLOSSERARBEITEN
GEBR. TUCHSCHMID FRAUENFELD



Konkurrenz - Ausschreibung.

Die General-Direktion der S. B. B. eröffnet Konkurrenz über nachfolgende Rohbauarbeiten für den Neubau des Aufnahme-Gebäudes im Bahnhof Zürich-Enge:

1. Erd-, Maurer-, Verputz-, Versetz- u. Kanalisationsarbeiten;
2. Eisenbetonarbeiten;
3. Steinhauerarbeiten in Granit;
4. Steinhauerarbeiten in Kunststein;
5. Schlosserarbeiten;
6. Gusseiserne Ablaufleitungen.

Pläne und Uebnahmebedingungen liegen zur Einsicht auf im Bureau No. 2 der Bauleitung, **Gebrüder Pfister**, Architekten B. S. A., Bäregasse 13, Zürich 1, vom 16. März 1925 an, je nachmittags, wo auch die Angebotformulare bezogen werden können. Die Planunterlagen werden auf Wunsch zum Selbstkostenpreis abgegeben. Eine Zurücknahme der Pläne findet nicht statt.

Angebote mit der Aufschrift: „Aufnahmegebäude Zürich-Enge, Erd-, Maurer- usw. -Arbeiten“, sind der **Kreisdirektion III der S. B. B. in Zürich bis 6. April 1925** verschlossen einzureichen. Sie bleiben bis 1. Juni 1925 verbindlich.

Die Oeffnung der eingegangenen Offerten erfolgt Mittwoch, den 8. April 1925, 15 Uhr, im Sitzungszimmer der Kreisdirektion III (No. 37, Ostflügel des Bahnhofgebäudes Zürich).

Flottmann

Pressluftanlagen

Kollektiv - Nutzholz - Angebot.

Der Sturm vom 15. Februar a. c. hat im Obertoggenburg bedeutende Waldbestände teilweise oder gänzlich zu Boden geworfen, die nun zur sofortigen Nutzung gelangen müssen. — **Davon ist der grösste Teil wertvolles, feinjähriges Bergfichtenholz**, das grossenteils samt den Wurzeln geworfen, also nicht gebrochen wurde.

Im Auftrage der Waldbesitzer rufen wir diese Zwangsnutzungen heute schon zum Verkaufe aus und ersuchen sämtliche Holzkonsumenten, die solche Sortimenten verwerten oder vermitteln, uns Angebote einzureichen.

Es kann sowohl der Verkauf ganzer Partien von kleinerem oder grösserem Umfang, **so wie es liegt**, mit Aufarbeitung durch die Käufer und Bezahlung an den Waldbesitzer auf Nachmass, als auch die Aufarbeitung durch die Waldbesitzer mit Ablängung nach den Wünschen des Käufers in Frage kommen. — Durch die Ermöglichung eines Einflusses der Käufer auf die Ablängung hoffen wir den Interessen der Holzkonsumenten weitgehend entgegenzukommen.

Auch Reflektanten grösserer Mengen Nadelbrennholz belieben sich zu melden. — Anfragen beantwortet und Angebote vermittelt **Das Bezirksforstamt Toggenburg in Nesslau.**

Gesucht: Ein

Mechaniker - Techniker

mit vollständiger Lehrzeit als Mechaniker. Abgeschlossene Technikumusbildung erwünscht, für eine grössere Textilfabrik als verantwortlicher Leiter von Reparaturwerkstätte, Maschinenunterhalt, Dampf-, Wasser-, elektrischen und sonstigen Betriebseinrichtungen. Verlangt wird vollständige Beherrschung der italienischen Sprache. Alter ca. Mitte 30, Schweizerbürger.

Offerten mit Zeugnisabschriften, Lebenslauf, Referenzenangabe, persönliche Verhältnisse, Eintrittstermin und Gehaltsforderung sowie Bild. Schriftliche Offerten unter Chiffre Z. P. 664 befördert **Rudolf Mosse, Zürich.**



KITTLOSE GLASDÄCHER
System Zimmermann

WALTHER & MÜLLER
BERN

Patent-Verkauf od. Lizenz-Abgabe.

Die Inhaberin des schweizerischen Patentes No. 98992 vom 15. Februar 1922, betreffend:

„**Verfahren und Einrichtung zur Herstellung einer Schicht aus breiartigen Materialien**“ wünscht das Patent zu verkaufen, in Lizenz zu geben oder anderweitige Vereinbarungen für die Fabrikation in der Schweiz einzugehen.

Anfragen befördert **H. Kirchofer** vormals Bourry-Séquin & Co., Ingenieur- u. Patentanwaltsbureau in **Zürich 1, Löwenstr. 51.**

On demande pour un atelier en France, un **Technicien - dessinateur** expert en matériel de broyage et de manutention, et parlant français. — Adresser offres **Case Stand 107, Genève.**

Patent-Verkauf od. Lizenz-Abgabe.

Der Inhaber der schweizerischen Patente Nr. 69370 vom 27. Februar 1914 und No. 69802 vom 20. Februar 1914, betreffend:

„**Maschine zum Schneiden von Radzähnen**“, wünscht die Patente zu verkaufen, in Lizenz zu geben oder anderweitige Vereinbarungen für die Fabrikation in der Schweiz einzugehen.

Anfragen befördert **H. Kirchofer** vormals Bourry-Séquin & Co., Ingenieur- u. Patentanwaltsbureau in **Zürich 1, Löwenstr. 51.**

Aelterer erfahr. **Bauzeichner** sucht Stelle. Besch. Ansprüche. Anfrag. unt. Chiff. Z. K. 774 bef. **Rudolf Mosse, Zürich.**

Eisenbeton - Statiker

mit Kenntnis der Berechnung stat. best. u. unbest. Konstruktionen **sucht** Anfangsstellung. Offerten unter Chiffre Z. D. 749 beförd. **Rudolf Mosse, Zürich.**

Manometer A.-G., Zürich, Armaturen - Fabrik

(vormals Schäffer & Budenberg, Filiale Seebach, ständige Fabrikation seit 1886)

Manometer, Thermometer, Ventile, Hähne, Schieber in jeder Ausführung und für alle Zwecke. **Injektoren, Anwärmeapparate, Pumpen, Kondensstöpfe, Reduzierventile, Wasserstände, Sicherheitsapparate, Gläser, Elektrische Temperaturmesser und Druckmesser mit elektrischem Kontakt. Kontroll- u. Prüfapparate, Dampfmesser.**

Drahtseile

für alle Zwecke liefert
Drahtseilfabrik Seiler-Fatzer
 Romanshorn Tel. 30



Inhaber und Direktoren: **A. Merk** und **Dr. Husmann**.

Dipl.-Architekt (E. T. H.)

vier Jahre Praxis in Paris, selbständig im Entwerfen, flotter Darsteller und Bauleiter **sucht Stellung** in Architekturbureau mit evtl. finanzieller Beteiligung. 1a Zeugnisse und Referenzen. — Offerten unter Chiffre Z. H. 562 an **Rudolf Mosse, Zürich**.

Sandstrahlgebläse

wenig gebraucht

zu verkaufen oder zu tauschen

gesucht gegen ein kleineres. — Offerten unter Chiffre Z. N. 777 befördert **Rudolf Mosse, Zürich**.

Zu mieten gesucht:

(event. Kauf) ca. 100 m gebrauchte oder neue

Blechrohre mit Flanschen, 300 mm l. W.

in beliebigen Längen. — Offerten an

Elektrizitätswerk Basel.

Zu verkaufen: 180 m Rollbahn-Geleise

Spurweite auf 50 oder 60 cm verstellbar, sowie

4 Rollwagen u. 1 Drehscheibe.

Burggemeinde BRÜGG b. Biel.

Besonderer Umstände halber ist eine Anzahl neuer, ganz moderner

Glüh- und Härteöfen

mit Koks- oder Oelfeuerung **billig abzugeben.**

Glühraum-Abmessungen von: 500 × 300 × 200 mm bis
700 × 500 × 300 mm.

Ingenieur **A. FARNER, Künascht-Zürich.**
Rosenstrasse 18.

Kunststeine

pa. Ausführung, frco. Baustelle geliefert

offerieren:

Stüdeli & Co., Solothurn-West

TELEPHON 119

JAK. MEYER

S. I. A.

DIPL. INGENIEUR &
GRUNDBUCHGEOMETER

TEL. 6

ADLISWIL ZCH.



Patent-Verkauf od. Lizenz-Abgabe.

Die Inhaber der schweizerischen Patente Nr. 63251 vom 11. Juli 1912, betreffend:

„Fahrzeug mit abnehmbaren Rädern“,
No. 90126 v. 5. Febr. 1920, betr.:
„Verfahren und Apparat zum Messen und Sortieren von Gegenständen“,
No. 90039 v. 21. Febr. 1920, betr.:
„Uebersetzungsgetriebe für Motorfahrzeuge u. dergl.“,
No. 97774 v. 31. Mai 1921, betr.:
„Umlauf - Triebverbindung zwischen einem äusseren und einem innern Gliede“,
wünschen die Patente zu verkaufen, in Lizenz zu geben oder anderweitige Vereinbarungen für die Fabrikation in der Schweiz einzugehen.

Anfragen befördert **H. Kirchofer** vormals Bourry-Séquin & Co., Ingenieur- u. Patentanwaltsbureau in Zürich 1, Löwenstr. 51.



Gesucht: Ingenieur-Loosbauführer

(event. Techniker)

für Stollenbauten einer Wasserkraftanlage im Gebirge, mit mehrjähriger Erfahrung vorzugsweise bei Unternehmung. Eintritt sofort oder nach Vereinbarung. — Offerten mit Angabe der ungefähren Gehaltsansprüche, Zeugniskopien und der bisherigen Tätigkeit unter Chiffre Z. B. 862 befördert **Rudolf Mosse, Zürich**.

Gesucht

tüchtiger, selbständiger

Architekt

erfahren in allen Arbeiten, auf Bureau und Bau, künstlerisch befähigt. — Offerten mit Gehaltsansprüchen und Zeugnissen, sowie Skizzen, unt. Chiff. Z. L. 852 an **Rudolf Mosse, Zürich**.

ARCHITEKT

mit prima Referenzen, flotter Entwerfer und Darsteller, ist Gelegenheit geboten, sich in kleinem, gut eingeführten Architekturbureau in Bern mit einer Einlage

zu verassocieren.

Detail. Offerten mit Angabe des Beteil.-Betrages u. Eintrittsdatum unter Chiffre Zag. E. 10 an **Rudolf Mosse, Bern**.

Gesucht ARCHITEKT

selbständig arbeitend und künstlerisch befähigt, zu baldigem Eintritt. — Offerten unter Chiffre Z. H. 830 befördert

Rudolf Mosse, Zürich.

Zu verkaufen:

solange Vorrat reicht:

Neue Ketten,

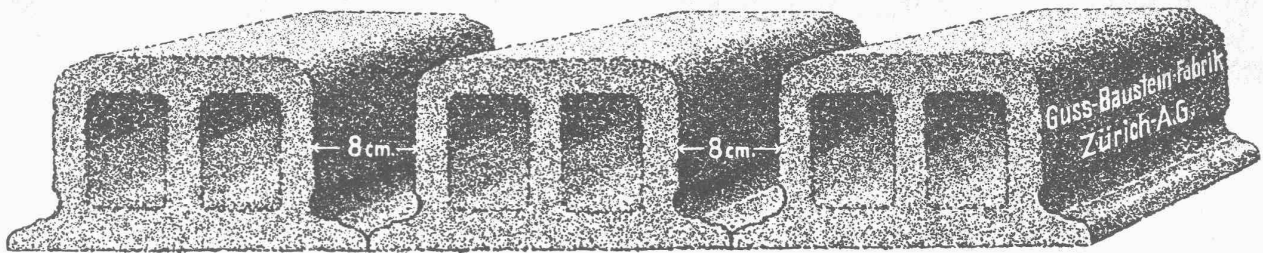
etwas angerostet, in allen möglichen Dimensionen werden zum Preise von Fr. —.50 bis —.70 per kg je nach Auswahl und Quantum gegen Kassa abgegeben. — Angabe der Gliedbreite, -länge und -durchmesser genügen zur Ausführung der Bestellung.

Neue Drahtstiften, in verschiedenen Grössen à Fr. —.40 per kg.

Bindedraht,

von 2 bis 5 mm Stärke in Ringen von 20 b. 60 kg à Fr. —.25 p. kg.
Daetwyler & Co., Zofingen.

Deckensteine PHÖNIX (Eingetr. Marke)



Wasserabdichtung

***bei Talsperren und anderen
Wasserbauten***

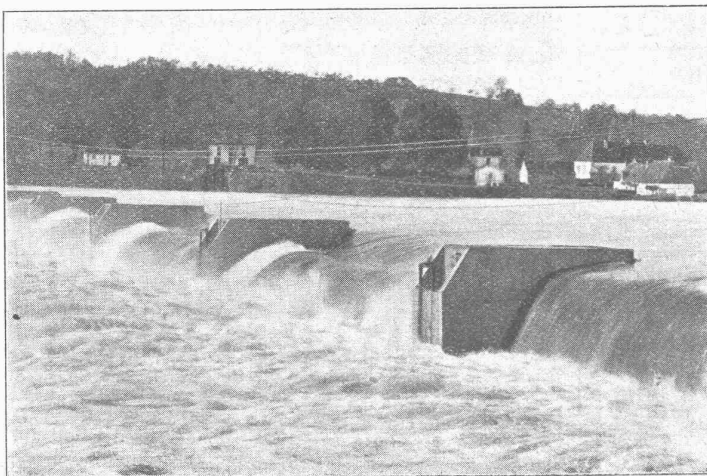
Spezialverfahren mit Zementinjektionen in Bohrlöcher unter hohem Druck

***Svenska Diamantbergborrnings Aktiebolaget
Stockholm 16, Schweden***

Selbsttätiger Hochwasserschutz

bei Wehranlagen und Talsperren. Selbsttätige Wasserspiegel- und Abflussregulierung an bestehenden und Neuanlagen.

Selbsttätige und von Hand bedienbare Wehrkonstruktionen.



Ausgeführt und im Bau über
2800 Meter Wehrbreite für
zirka 28 000 m³/sek Regulier-
fähigkeit.

Illustrierter Katalog, Projekte
und Kostenanschläge.

Stauwerke A.-G., Walchestraße Nr. 17, Zürich 1