

**Zeitschrift:** Schweizerische Bauzeitung  
**Herausgeber:** Verlags-AG der akademischen technischen Vereine  
**Band:** 85/86 (1925)  
**Heft:** 11

## **Werbung**

### **Nutzungsbedingungen**

Die ETH-Bibliothek ist die Anbieterin der digitalisierten Zeitschriften auf E-Periodica. Sie besitzt keine Urheberrechte an den Zeitschriften und ist nicht verantwortlich für deren Inhalte. Die Rechte liegen in der Regel bei den Herausgebern beziehungsweise den externen Rechteinhabern. Das Veröffentlichen von Bildern in Print- und Online-Publikationen sowie auf Social Media-Kanälen oder Webseiten ist nur mit vorheriger Genehmigung der Rechteinhaber erlaubt. [Mehr erfahren](#)

### **Conditions d'utilisation**

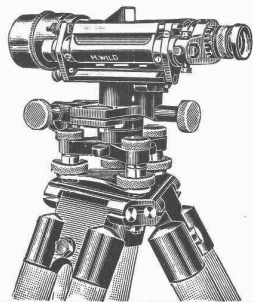
L'ETH Library est le fournisseur des revues numérisées. Elle ne détient aucun droit d'auteur sur les revues et n'est pas responsable de leur contenu. En règle générale, les droits sont détenus par les éditeurs ou les détenteurs de droits externes. La reproduction d'images dans des publications imprimées ou en ligne ainsi que sur des canaux de médias sociaux ou des sites web n'est autorisée qu'avec l'accord préalable des détenteurs des droits. [En savoir plus](#)

### **Terms of use**

The ETH Library is the provider of the digitised journals. It does not own any copyrights to the journals and is not responsible for their content. The rights usually lie with the publishers or the external rights holders. Publishing images in print and online publications, as well as on social media channels or websites, is only permitted with the prior consent of the rights holders. [Find out more](#)

**Download PDF:** 23.02.2026

**ETH-Bibliothek Zürich, E-Periodica, <https://www.e-periodica.ch>**



## Nivellierinstrument Universal-Theodolit

# WILD

Beste Instrumente für rasches, sicheres Arbeiten  
stark gebaut — kleines Gewicht

**Nivellierlatten, Bandmasse, Winkelprismen,  
Lupen, Reisszeuge, Planimeter, Pantographen**

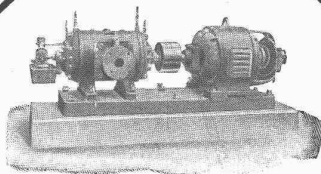
**Verkaufs - Aktiengesellschaft H. WILD - Heerbrugg**

(Telephon 95)

## Maschinenfabrik

# Burckhardt & Co.

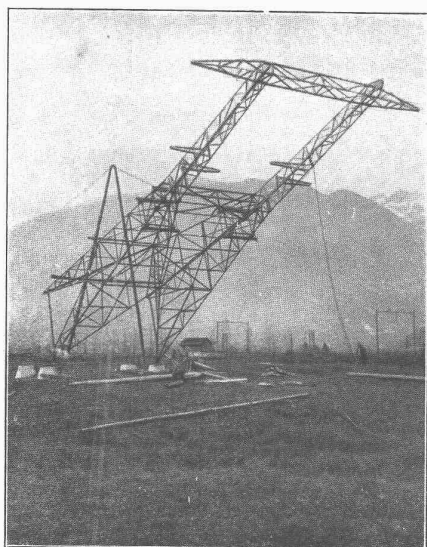
**BASEL**



## KOLBEN-UND ROTATIONS- KOMPRESSOREN

Riemenantrieb oder direkte  
Kupplung mit Motoren, stationär  
u. fahrbar; Druckluftbohrhämmer.  
Komplette Druckluftanlagen.

ATELIER  
RUDOLF  
MOSE



# Aug. Schneider & Co<sup>ie</sup>

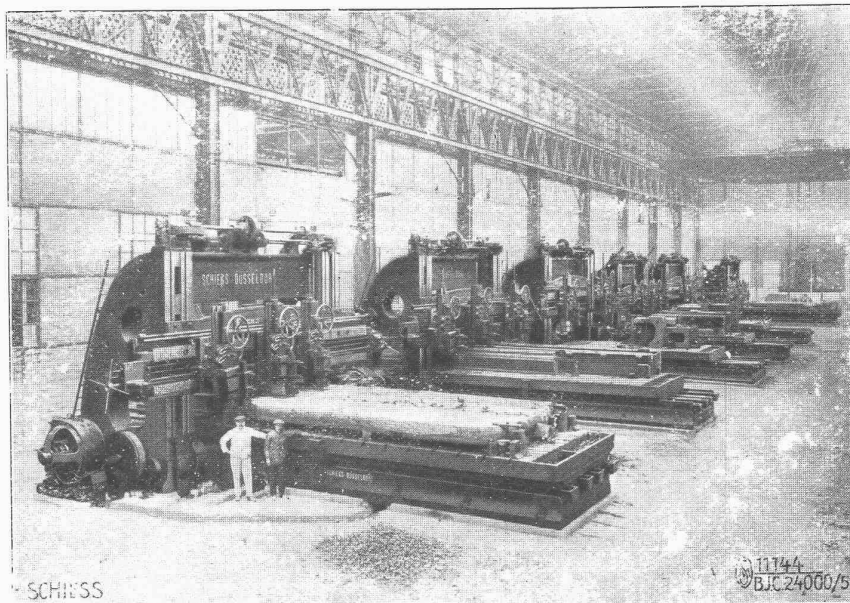
## Bern

### Elektro-Hoch- und Tiefbau- Unternehmung

Bau elektr. Hoch- und Niederspannungs-  
Freileitungen — Weitspannsystem

Kontakt- und Speiseleitungen elektrischer Bahnen  
Transformatoren - Stationen und Schalt - Anlagen

Elektrizitätsversorgung  
ganzer Ortschaften und Industrie-Unternehmen



Sechs Gross-Hobelmaschinen, aus einer Lieferung stammend,  
in der mechanischen Werkstätte einer italienischen Werft.

## Mittlere und schwere Werkzeug- Maschinen

sowie

## Sonderbauarten

\*

Hochleistungs-  
Schneid-, Spann- u.  
Messwerkzeuge

\*

# Maschinenfabrik Schiess A.-G., Düsseldorf

Vertreter für die Schweiz: Max Burkard, Ing., Solothurn

# Billige Treibriemen

Es wird ein Gelegenheitsposten

## Leder-, Balata-, Kamelhaar- und Gummi-Riemen

wenig gebraucht, in fadellosem Zustande lauf nachfolgendem Verzeichnis posten- oder  
stückweise zu **Liquidations-Preisen** abgegeben.

Lederriemen, doppelt			Balata-Treibriemen			Kamelhaarriemen			Kamelhaarriemen		
Länge m	Breite mm	Dicke mm	Länge m	Breite mm	Dicke mm	Länge m	Breite mm	Dicke mm	Länge m	Breite mm	Dicke mm
15,40	340	12	9,40	181	5 fach	12,00	580	10	14,80	160	7
13,00	190	10	8,10	160	5 "	12,00	450	12	10,50	160	8
3,10	180	12	8,00	130	4 "	9,60	370	10	9,50	160	7
9,8	170	11	12,00	120	4 "	8,75	370	10	13,60	150	7
4,10	80	10	8,20	100	4 "	12,80	350	10	12,70	150	6
			7,10	100	4 "	15,00	350	10	12,60	150	6
			6,00	100	4 "	12,00	305	10	12,40	150	8
			10,00	90	4 "	7,20	300	10	10,40	150	5
			9,50	65	3 "	28,20	280	8	20,25	150	8
			8,80	60	3 "	10,00	280	8	9,80	150	6
			3,90	50	4 "	9,70	280	10	14,00	140	6
						8,00	270	10	11,70	130	5
						10,70	250	8	11,00	130	7
						13,80	230	7	12,30	120	6
						18,00	220	10	9,20	120	6
						17,15	200	8	7,60	120	6
						13,30	200	8	9,50	110	5
						8,70	190	9	11,00	100	5
						16,40	180	7	10,70	100	5
						16,60	180	7	9,00	100	5
						6,30	180	8	4,60	100	5
						18,00	170	7	8,00	90	5
						12,35	170	7	5,20	90	5
						6,90	170	7	9,00	80	5
									6,00	70	5
Gummiriemen			Baumwollriemen			Hanfgurten					
m	mm	mm	m	mm	mm	m	mm	mm	m	mm	mm
9,30	140	9	12,00	90	6	12,00	240		8,25	140	
10,00	80	6	10,00	80	6	19,30	140		6,00	140	
12,00	70	6	7,10	60	8						

Telephon No. 70 Die Riemen können hier am Lager besichtigt werden. Telephon No. 70

**Adolf Schlatter, Dietikon-Zürich**

A.-G. der  
**Maschinenfabrik**  
von

**Theodor Bell & Cie.**

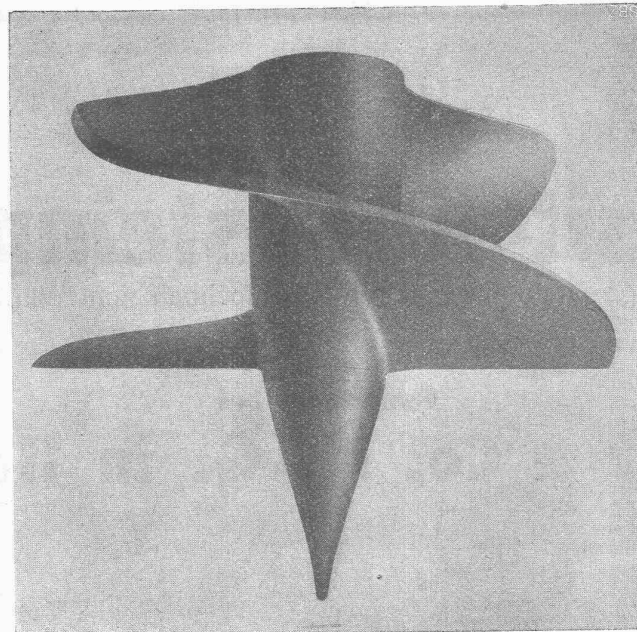
**Kriens-Luzern**

Gegründet 1855

**Wasser-  
Turbinen**

für alle Gefälle und  
Leistungen

**Präzisions-Regler**



**„Bell“-  
Schnellläufer**

Wehranlagen  
Rohrleitungen

Laufgrad einer Bell-Schnellläufer-Turbine für spezifische Drehzahlen  
von 700 bis 1100 pro Minute. Erreichter Wirkungsgrad bis 89%.

# **Walo Bertschinger**

ZÜRICH, Hafnerstrasse 7.

Spezialfirma für:

## **Geleisebau**

Ständiges grosses Lager in  
Normalbahn- und Fabrikgeleisen,  
Weichen und Drehscheiben.  
Geleiseneubau, Unterhalt, Reparaturen.  
Geleisebauwerkstatt.  
**Abnorme Geleise-Anlagen.**

## **Strassenbau**

Asphalt- und Teermakadam.  
Oberflächenteerungen.  
Neuanlagen.  
Unterhalt.  
**Strassenwalzen-Betrieb.**



## Submissions-Anzeiger

Termin	Auskunftstelle	Ort	Gegenstand
20. März	Bureau f. Elektrif. S. B. B.	Zürich	Montage der elektrischen Fahrleitung Zürich-Winterthur
20. "	Möri & Krebs, Arch.	Luzern	Innere und äussere Arbeiten zum Neubau der Baerenhof A.-G. in Luzern
21. "	Tiefbaubureau S. B. B.	Luzern	Perron-Unterführung und Zwischenperron auf der Station Mendrisio
21. "	Bureau f. Elektrif. II, S. B. B.	Olten	Montage der elektrischen Fahrleitung Aarburg-Wilerfeld
23. "	Ing. H. & E. Salzmann	Solothurn	Verbauung des Chesselbaches v. d. Fallern bis ins Widlisbach (Länge 880 m).
23. "	Kantonsingenieur	Zürich	Korrektion der Sihlstrasse Langnau u. Sihlbrugg
23. "	Gas- und Wasserwerk	Basel	Sämtliche Arbeiten zu einem Wasserturm auf dem Bruderholz
28. "	Bureau der Mosterei	Bischofszell	Sämtl. Arbeit. z. Lagerhausneubau d. Obstverwertungs-Genossensch. Bischofszell

# Expansit-Korksteinplatten

sind das einzig richtige Isoliermaterial für den Hochbau zum Wärme- und Feuerschutz.

Fabriklager bei

**Wanner & Co. A.-G. in Horgen.**

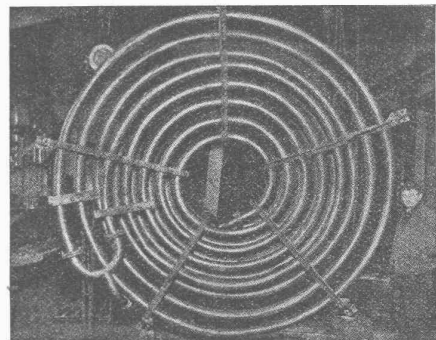


## „ILRIN“ das elektrische Tageslicht

ist technisch und hygienisch die vollkommene Beleuchtungsart für Arbeits-, Fabrikations- und Verkaufsräume jeder Art und Branche. Gleichmässige, blendungsfreie u. farbenrichtige Beleuchtung.

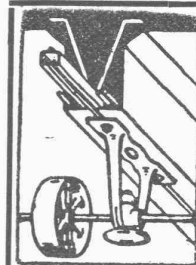
Generalvertretung des Originalreinlichtes „ILRIN“:

Ingenieur-Bureau **KIEFER & LUDWIG** vorm. Emil Kiefer  
Tel.: Selnau 27.87 ZÜRICH 2 Gotthardstrasse 62



## ROHRSCHLANGEN

aller Art, als: Kühl-, Heiz-, Koch- und Verdampfschlangen.  
**Hermann Klaus, Ing., Zürich, Lagerstr. 51.**



## D.K.G. Ankerschienen Transmissionsträger

sind einzige Mittel zur rationellen Befestigung von  
Transmissionen, Rohrleitungen etc.  
in modernen Industriebauten.

Verlangen Sie gefl. Katalog, Referenzliste und Preise.  
Ware sofort ab Schweizerlager lieferbar.

**J. Louis Müller, Luzern**  
(Telephon 4.22)

# GUSS-ASPHALT-ARBEITEN

für Hoch- und Tiefbau

erstellen mit aller Garantie für kunstgerechte und dem jeweiligen Zwecke angepasster Ausführung:

Tel. S. 21.08 **A. Schmid's Erben, Asphaltgeschäft, Zürich** Tel. S. 21.08

# KORK

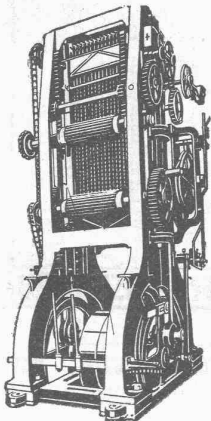
PLATTEN  
SCHALEN  
SCHROT

GEGEN: KÄLTE  
WÄRME  
SCHALL

DIPLOLITH u. GEMENTSTEIN-FABRIK E. G.

## KÄPFNACH-HORGEN

### Rauschenbach



Hochleistungs-  
Vollgatter Modell VB.

Moderne  
**Holzbearbeitungs-  
Maschinen**



Verlangen Sie  
Kataloge und Prospekte!  
Ingenieurbesuch kostenlos  
Maschinenfabrik Rauschenbach  
A.-G., Schaffhausen

PRÄZISIONS  
REISSZEUGE

*Kern*  
AARAU



**Kern & Cie AG.**

AARAU - PRÄZISIONSWERKSTÄTTEN

## Perlgrund grau

**verhindert Rostansatz**

Vorhandene Rostwucherungen werden vollständig isoliert. **Perlgrund grau** verleiht der Deckfarbe grössere Haltbarkeit und bringt bedeutende Material- und Zeitersparnisse.

Verlangen Sie unsern Prospekt „Rostschutz“!

**H. KELLER & Co.**

Oelfreie Grundlermittel - Gesellschaft

Teleph. Selnau 79.05 **ZÜRICH** Selnaustrasse 8

Neue kompressorlose

## Deutzer - Dieselmotoren

Rohölverbrauch nur 170 gr per PS/Stunde.  
Weitaus vorteilhafter als elektrische Kraft.

## Zweitakt-Rohölmotoren

von 6 PS an.

Unübertroffene, einfache Konstruktion. Keine Ventile, keine Zündapparate, keine Wassereinspritzung.

GENERAL-VERTRETUNG FÜR DIE SCHWEIZ

**WÜGLER, MANN & Co.**

**ZÜRICH-ALBISRIEDEN**



# SAURER

Lastwagen · AKT.GES. ADOLPH SAURER ARBON.SCHWEIZ · Omnibusse.



Das lästige  
und zeitraubende  
Zerschneiden der

## Drahtziegel -Rollen

fällt weg. Die  
Schweiz. Drahtziegel-  
Fabrik A.-G., Lotzwil  
liefert

## Drahtziegel -Streifen

in allen Breiten.  
Muster und Preislisten verlangen  
Goldene Medaillen:  
Bern 1914, Barcelona 1921



## Minerva Zürich

Rasche u. gründl. Maturität  
svorbe- reitung  
Handelsdiplom

Inhaber und Direktoren: A. Merk und Dr. Husmann.



## H. HEER & Co.

OLTEN

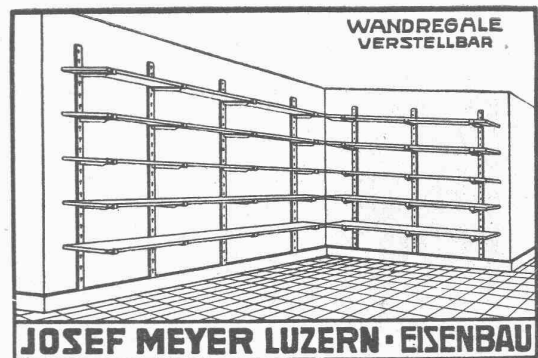
SPEZIALITÄT:  
Gelochte und  
gepresste Bleche

## Akkumulier-Oefen

System Therma-Bodmer  
mit billigem Nachtstrom zu heizen,  
bewähren sich vorzüglich

## Gustav Bodmer & Cie

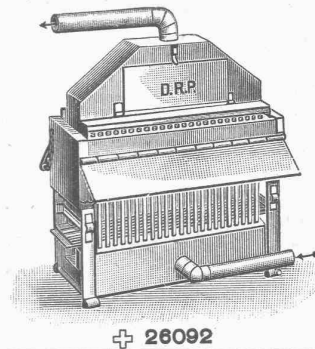
Ofenfabrik, Zürich  
Holbeinstrasse 22



WANDREGALE  
VERSTELLBAR

JOSEF MEYER LUZERN · EISENBAU

Hygienische Trockenheizung von Bauten.



Trocknung  
und Temperierung von  
Neubauten  
mit und ohne Bedienung

## Paul Appel

Zürich

Bern

Limmatstrasse 55  
Tel. Selnau 68.54

Länggasstrasse 26  
Tel. Bollwerk 309

## Naturasphalt von Travers

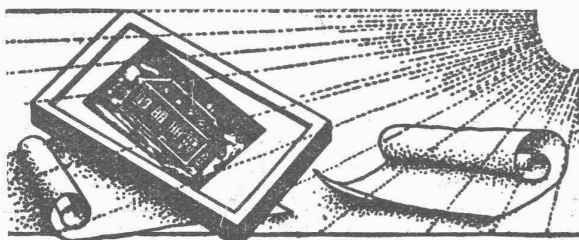
Einzige Asphaltminen der  
Schweiz  
Anerkannt bester Naturasphalt  
Konzessionäre für die Schweiz:  
**E. R. Zetter & Co.**  
in Solothurn.



Gegründet 1843 Fabrik-Marke

## Cliche's

Armbruster &  
Söhne  
Zürich  
für Buchdruck Ob. Zölle  
Tel. Hott. 63 65



Lichtpausen div. Verfahren  
Plandruck — Zinkdruck

Elektr. u. pneumatische Lichtpausapparate  
Erstkl. Pauspapiere für Bleistift und Tusch

Schweiz. Lichtpausanstalten A.-G.  
vorm. Haff & Cie., Zürich, Zähringerstr. 55 (Leonhardpl.)

## Flottmann

Luftkompressoren

## Zu verkaufen: 180 m Rollbahn-Geleise

Spurweite auf 50 oder 60 cm verstellbar, sowie

## 4 Rollwagen u. 1 Drehscheibe.

Burggemeinde BRÜGG b. Biel.



# Joh. Müller Centralheizungen als Spezialität

Rüti (Zch.), Teleph. 30      Zürich 1, Bellevue, Teleph. Hottingen 324      Chur, Teleph. 160

## S II Heizkessel

(System Strebel)  
Serie II

und andere bewährte  
Modelle

## Radiatoren

Erstklassige  
Ausführung.

Zent A. G. Bern

## Millimeter Papiere und Blocks

Entwurf-Zeichenpapiere  
Zeichenkartons  
Pauspapiere  
Pausleinwand  
Lichtpaspapiere

Muster und Angebot kostenlos

GEBRÜDER  
**SCHOLL**  
POSTSTRASSE 3 ZÜRICH

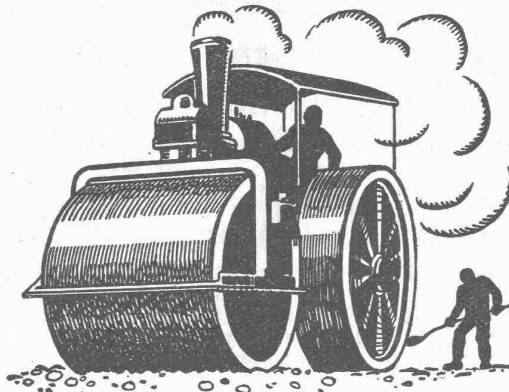
## Technische Photographie

Spezialität:  
**Architekturaufnahmen**  
Konstruktionen, Maschinen  
Zeichnungen u. Pläne  
Katalog-Aufnahmen

**H. Wolf-Bender**  
Zürich

16 Kappelerstrasse 16

## Walzasphaltbeläge



**SCHWEIZ. STRASSENBAU-  
UNTERNEHMUNG A. G.**

**BERN**  
LAUPENSTR. 8

TEL.: BOLLWERK 34.33

**ZÜRICH**  
STEINWIESSTR. 40  
TEL.: H. 4381

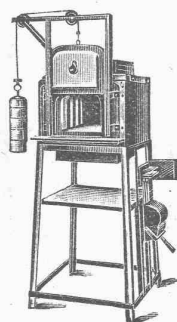
**LAUSANNE**  
PETIT-CHÊNE. 22.  
TEL.: 20.28

## Terrassit der weitterfeste Naturstein Edel-Putz

hat sich als Schweizer-Produkt  
seit 1913 glänzend bewährt

Alleinfabrikant

**HANS ZIMMERLI**  
Mineral-Mahlwerke, Zürich 4



Transportable

## Industrie-Oefen

der Firma

Deutsche Gold- und Silber-Schmeldeanstalt  
vormals Roessler, Tonwaren-Abtlg., Frankfurt a. M.

liefert

**HELICO S. A.**

2, rue des Terreaux

NEUCHÂTEL



Für weitterfeste

## FARBIGE FASSADEN

eignen sich nur die seit Jahrzehnten  
bewährten

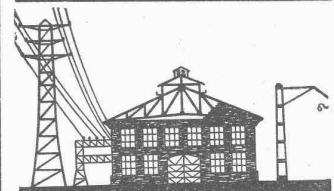
## KEIM'schen MINERAL - FARBEN

Prospekte und Auskunft durch das  
Generaldepôt für die Schweiz:

**CHR. SCHMIDT**

Zürich, Hafnerstr. 47

Telephon: Selnau 39.16



Eisen-Konstruktionen

**HARTMANN & CIE.**  
**BIEL - BIENNE**

Constructions métalliques

## BAUMANN, KOELLIKER & Co., A.-G., ZÜRICH 1

BAHNHOFSTRASSE - FÜSSLISTRASSE 4

Hochspannungsleitungen - Sekundärnetze



**JAK. MEYER**

S. I. A.

DIPL. INGENIEUR &  
GRUNDBUCHGEOMETER  
TEL. 6

ADLISWIL ZCH.



**Elektro - Züge**

500-5000kg Tragkraft  
Die besten Hebezeuge für  
alle Betriebe.  
Liefert ab Lager **Basel**

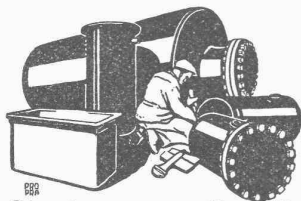
**G. Bäumlin, Luzern**  
Ingenieur, S. I. A.

**KITTLOSE  
GLASDÄCHER**

System Zimmermann



**WALTHER & MÜLLER**  
• BERN •



**Blechwaren - Fabrik  
& Apparatebau - Anstalt**  
**H. Bertrams**  
Dögesenstrasse 110 Basel Telefon 1106

**clichés**  
Tel. Hofl.  
3230  
**Bachmann & Co.**  
ZÜRICH Hirschengr. 74.

**Erfindungs-Patente**  
Marken-Muster-  
& Modell-Schutz im In- u. Ausland  
**H. KIRCHHOFFER** vormals  
**Bourry-Séquin & Co. ZÜRICH**  
1880  
Gegründet

**Alfr.**  
**Schmidweber's Erben A.-G.**  
Dietikon - ZÜRICH - Luzern

**Innen- und Aussendekorationen  
in poliertem Marmor und Granit**

## Kollektiv - Nutzholz - Angebot.

Der Sturm vom 15. Februar a. c. hat im Obertoggenburg bedeutende Waldbestände teilweise oder gänzlich zu Boden geworfen, die nun zur sofortigen Nutzung gelangen müssen. — **Davon ist der grösste Teil wertvolles, feinhäutiges Bergfichtenholz**, das grossenteils samt den Wurzeln geworfen, also nicht gebrochen wurde. Im Auftrage der Waldbesitzer rufen wir diese Zwangsnutzungen heute schon zum Verkaufe aus und ersuchen sämtliche Holzkonsumenten, die solche Sortimente verwerten oder vermitteln, uns Angebote einzureichen.

Es kann sowohl der Verkauf ganzer Partien von kleinerem oder grösserem Umfang, **so wie es liegt**, mit Aufarbeitung durch die Käufer und Bezahlung an den Waldbesitzer auf Nachmass, als auch die Aufarbeitung durch die Waldbesitzer mit Ablängung nach den Wünschen des Käufers in Frage kommen. — Durch die Ermöglichung eines Einflusses der Käufer auf die Ablängung hoffen wir den Interessen der Holzkonsumenten weitgehend entgegenzukommen.

Auch Reflektanten grösserer Mengen Nadelbrennholz belieben sich zu melden. — Anfragen beantwortet und Angebote vermittelt

Das Bezirksforstamt Toggenburg  
in Nesslau.

## Une Société électrique de la Haute-Savoie engagerait un Géomètre diplômé

pour la tenue à jour de ses plans de cadastre et de réseaux, l'établissement de dossiers administratifs et relevés divers sur le terrain. Connaissance de la langue française exigée.

Adresser les offres de service avec curriculum vitae et copie de certificats d'études et de travail sous chiffre Z. O. 625 à

Rudolf Mosse, Zürich.

## Gesucht: Ein Mechaniker - Techniker

mit vollständiger Lehrzeit als Mechaniker. Abgeschlossene Technikumsbildung erwünscht, für eine grössere Textilfabrik als verantwortlicher Leiter von Reparaturwerkstätte, Maschinenunterhalt, Dampf-, Wasser-, elektrischen und sonstigen Betriebseinrichtungen. Verlangt wird vollständige Beherrschung der italienischen Sprache. Alter ca. Mitte 30, Schweizerbürger.

Offerten mit Zeugnisabschriften, Lebenslauf, Referenzenangabe, persönliche Verhältnisse, Eintrittstermin und Gehaltsforderung sowie Bild. Schriftliche Offerten unter Chiffre Z. P. 664 befördert

Rudolf Mosse, Zürich.

## Concours d'architecture.

La Direction du 1<sup>er</sup> arrondissement des chemins de fer fédéraux à Lausanne ouvre un concours **restreint** entre les Architectes suisses domiciliés dans le Canton de Fribourg avant le 1<sup>er</sup> janvier 1924 pour l'étude d'un projet en vue de la construction d'un nouveau bâtiment aux voyageurs à la gare de Fribourg.

Le délai pour la livraison des projets **est fixé au 15 juin 1925**. On peut se procurer le programme du concours et les pièces annexes auprès de la Direction du 1<sup>er</sup> arrondissement des C. F. F. à Lausanne contre envoi préalable d'une somme de frs. 20. — qui sera remboursée à tous les concurrents qui auront fourni un projet complet

## Patent-Verkauf od. Lizenz-Abgabe.

Die Inhaber des schweizerischen Patentes No. 60592 vom 21. Februar 1912, betreffend:

„Maschine zum Schleifen von Rollen, insbesondere für Rollenlager“, wünschen das Patent zu verkaufen, in Lizenz zu geben oder anderweitige Vereinbarungen für die Fabrikation in der Schweiz einzugehen.

Anfragen befördert **H. Kirchhofer** vormals Bourry-Séquin & Co., Ingenieur- u. Patentanwaltsbureau in Zürich 1, Löwenstr. 51.



**Bautechniker**  
erfahren mit allen vorkommenden Arbeiten, 29 Jahre alt, mit langjähriger Auslandspraxis, prima Referenzen u. Zeugnisse, sucht Stellung auf 1. od. 15. März in Bureau. Gefl. Offert. unt. Chiffre Z. E. 616 an **R. Mosse, Zürich**.



## Geometer

mit Vermessungs- und Bau-  
praxis sucht Anstellung. Offer-  
ten unter Chiffre JH. 4329 Z. an  
**Schweizer - Annoncen A.-G.,**  
Zürich, Bahnhofstrasse 100.

## Patent-Verkauf od. Lizenz-Abgabe.

Der Inhaber der schweizerischen Patente Nr. 69370 vom 27. Februar 1914 und No. 69802 vom 20. Februar 1914, betreffend:

„Maschine zum Schneiden von Radzähnen“, wünscht die Patente zu verkaufen, in Lizenz zu geben oder anderweitige Vereinbarungen für die Fabrikation in der Schweiz einzugehen.

Anfragen befördert **H. Kirchhofer** vormals Bourry-Séquin & Co., Ingenieur- u. Patentanwaltsbureau in Zürich 1, Löwenstr. 51.

## Architekt

oder

## Bautechniker

mit prima Referenzen, tüchtiger Geschäftsmann, ist Gelegenheit geboten, sich in gut eingeführtes Architekturbureau im Kanton Solothurn mit einer Einlage **zu verassocieren**.

Offert. u. Chiff. Z. M. 623 befördert  
**Rudolf Mosse, Zürich.**

**Zu verkaufen:**

In der Nähe der Stadt Biel, an Bahnstation, modern eingerichtete

**mechanische Schreinerei**

mit allen erforderlichen Maschinen und Werkzeugen. Für tüchtigen Fachmann sichere Existenz. Kaufbedingungen günstig.

Nähere Auskunft wird erteilt vom

Notariatsbureau WEIBEL, NIDAU.

**Tüchtiger Bauführer  
gesucht**

zu baldigem Eintritt von grösserer Bauunternehmung der Zentralschweiz. — Gefl. Anmeldungen mit Ausweis über bisherige Tätigkeit und Gehaltsansprüche sind zu richten unter Chiffre OF. 3623 R. an Orell Füssli-Annoncen, Zürich.

Besonderer Umstände halber ist eine Anzahl neuer, ganz moderner

**Glüh- und Härteöfen**mit Koks- oder Oelfeuerung **billig abzugeben.**

Glühraum-Abmessungen von: 500 × 300 × 200 mm bis 700 × 500 × 300 mm.

**Ingenieur A. FARNER, Küssnacht-Zürich.**  
Rosenstrasse 18.**Für Baumeister und  
Bauunternehmer.**Infolge Liquidation äusserst billig zu verkaufen: **Elektromotor**, 10 Pf. für Baumaschine, diverse **Flaschenzüge, Bauwerkzeuge, Schaufeln u. Pickel, Spitzgeschirre, Seile, Ketten** und diverse andere Baumaterialien. Anfragen unter Chiffre Q. 276 Ch. an die Publicitas A.-G., Chur.**Bautechniker - Bauführer**mit langjähriger In- und Auslandpraxis, dipl. Winterthur 1912, **sucht sich zu verändern.** Flotter Zeichner und Statiker. Erfahrung in d. Ausführung v. Eisen-Betonarbeiten u. der Fabrikation von Kunststeinen. Deutsch und Französisch in Wort und Schrift. Eintritt 1. April od. nach Ueber-einkunft. la Referenzen. — Gefl. Offerten unter Chiffre Z. P. 721 an **Rudolf Mosse, Zürich.****Eisenbeton - Statiker**mit Kenntnis der Berechnung stat. best. u. unbest. Konstruktionen **sucht** Anfangsstellung. Offerten unter Chiffre Z. D. 749 beförd. **Rudolf Mosse, Zürich.****Lokomotiv-  
Schlacken****liefert**

waggonweise fortlaufend

**A. Helfenberger****Au** (Rheintal).

Telephon 151.

**GESUCHT:** Jungen, tüchtigen**Bautechniker**perfekt im Entwurf u. Konstruktion, per sofort. — Offerten mit Gehaltsansprüchen unter Chiffre Z. 738 Gl. an die **Publicitas Glarus.****Gesucht:** Jungen**Architekt-  
Zeichner**mit Planerrichtungs- und Perspektivenkenntnissen. — Offerten mit Ansprüchen und Zeugniskopien sind einzureichen unter Chiffre P. 11.129 F. an **Publicitas, Freiburg.****Patentverwertungs-Offerte****Wilh. Reinhard, Patentanwaltsbureau, Zürich 6.**

Die Inhaberin folgender schweizer. Patente wünscht mit Interessenten in Verbindung zu treten zwecks Verwertung ihrer Patente:

**No. 99,453** vom 26. März 1922, betr.: „Verfahren zur Darstellung von 3,5 Dichlortyrosin“.**No. 100,876** vom 5. April 1922, betr.: „Verfahren zur Herstellung von 3,5 Dibrom-p-Oxyphenyläthylamin“.**No. 100,877** vom 5. April 1922, betr.: „Verfahren zur Herstellung von 3,5 Dichlor-p-Oxyphenyläthylamin“.Auskunft erteilt das Patentanwaltsbureau **Wilh. Reinhard**, Stampfenbachstrasse 73, **Zürich 6.****NOUVEAU PALAIS  
du Tribunal fédérale à Lausanne.**

Sont mis au concours les

**Travaux de ferblanterie et de  
couverture**pour le **nouveau palais du Tribunal fédéral à Lausanne.**Les plans, le cahier des charges et les formulaires de soumission sont déposés chez les architectes Prince, Béguin et Laverrière dans leurs bureaux de **Lausanne** (Avenue Juste Olivier 17) et **Neuchâtel** (Rue du Bassin 14).Les soumissions doivent parvenir à la direction soussignée, d'ici au **21 Mars 1925**, sous pli fermé, affranchi et portant la mention **Soumission pour nouveau palais du Tribunal fédéral à Lausanne.**

Berne, le 9 mars 1925.

**Direction  
des Constructions fédérales.****Konkurrenz - Ausschreibung.**Die **General-Direktion der S. B. B.** eröffnet Konkurrenz über nachfolgende **Rohbauarbeiten** für den **Neubau des Aufnahme-Gebäudes im Bahnhof Zürich-Enge:**

1. Erd-, Maurer-, Verputz-, Versetz- u. Kanalisationsarbeiten;
2. Eisenbetonarbeiten;
3. Steinhauerarbeiten in Granit;
4. Steinhauerarbeiten in Kunststein;
5. Schlosserarbeiten;
6. Gusseiserne Ablaufleitungen.

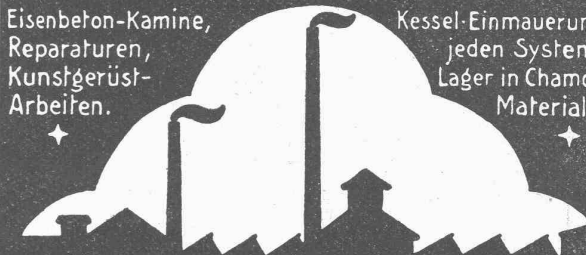
Pläne und Uebernahmebedingungen liegen zur Einsicht auf im Bureau No. 2 der Bauleitung, **Gebrüder Pfister**, Architekten B. S. A., Bärensasse 13, Zürich 1, vom 16. März 1925 an, je nachmittags, wo auch die Angebotsformulare bezogen werden können. Die Planunterlagen werden auf Wunsch zum Selbstkostenpreis abgegeben. Eine Zurücknahme der Pläne findet nicht statt.Angebote mit der Aufschrift: „Aufnahmegebäude Zürich-Enge, Erd-, Maurer- usw. -Arbeiten“, sind der **Kreisdirektion III der S. B. B. in Zürich bis 6. April 1925** verschlossen einzureichen. Sie bleiben bis 1. Juni 1925 verbindlich.

Die Oeffnung der eingegangenen Offerten erfolgt Mittwoch, den 8. April 1925, 15 Uhr, im Sitzungszimmer der Kreisdirektion III (No. 37, Ostflügel des Bahnhofgebäudes Zürich).

Für eine

**hervorragende Neuheit**der **Eisenbeton - Branche** von einzigartiger, praktischer Bedeutung für Ingenieur-Baubureaux und -Geschäfte aller Kulturstaaten wird Interessent, resp. Kapital gesucht.

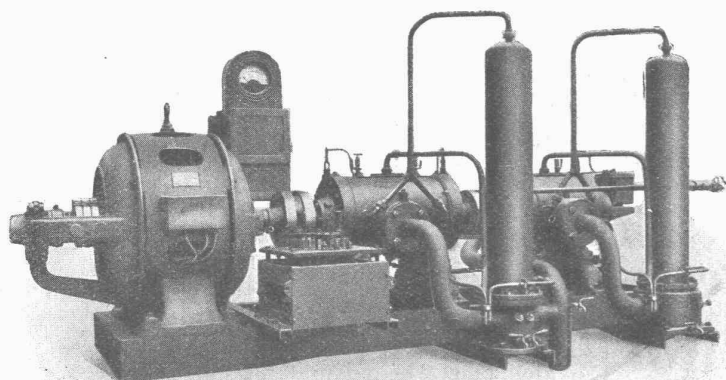
Offerten unter Chiffre Z. P. 760 befördert

**Rudolf Mosse, Zürich.****Älterer erfahr. Bauzeichner  
sucht Stelle.** Besch. Ansprüche.  
Antrag. unt. Chiff. Z. K. 774 bef.  
**Rudolf Mosse, Zürich.****Baugeschäft in Zürich**  
mit Wohnhaus, Magazingebäude,  
Autogaragen samt Bau-Inventar  
zu **verkaufen.** Anfragen unter  
Chiffre Z. O. 778 befördert  
**Rudolf Mosse, Zürich.****KAMIN & FEUERUNGSBAU**Eisenbeton-Kamine,  
Reparaturen,  
Kunstgerüst-  
Arbeiten.Kessel-Einmauerungen  
jeden Systems,  
Lager in Chamotte-  
Materialien**LITZLER & CO**Inselstrasse 61. **BASEL** Tel. Birsig 2067



# Schweizerische Lokomotiv- und Maschinenfabrik Winterthur

## Rotierende Kompressoren



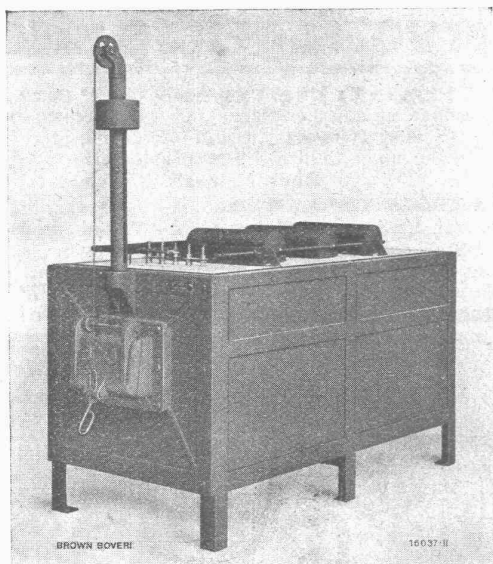
Direkte Kupplung  
mit Elektromotoren oder  
Riemenantrieb

Spezielle  
leicht transportable  
Ausführungen für  
Bauunternehmer

Leicht transportable Kompressoranlage für 5—10 Atm Druck.

Zahlreiche Referenzen

# B B C



Elektrischer Glühofen Bauart Brown Boveri  
Nutzbarer Glühraum 1800 × 500 × 300 mm

## Elektrische Glühöfen

BAUART BROWN BOVERI

(in allen Grössen)

zum Glühen, Vergüten, Anlassen usw.

Unerreicht gleichmässige Erwärmung des Ein-  
satzes.

Stets betriebsbereit, beste Ausnützung der elek-  
trischen Energie, bedeutende Ersparnis an  
Bedienung.

Sehr geringer Platzbedarf, Möglichkeit des Platz-  
wechsels ohne Demontierung des Ofens.

**A.-G. BROWN, BOVERI & C<sup>IE</sup> BADEN (SCHWEIZ)**  
Verkaufsbureaux: Baden, Basel, Bern, Lausanne