

**Zeitschrift:** Schweizerische Bauzeitung  
**Herausgeber:** Verlags-AG der akademischen technischen Vereine  
**Band:** 85/86 (1925)  
**Heft:** 11

## **Werbung**

### **Nutzungsbedingungen**

Die ETH-Bibliothek ist die Anbieterin der digitalisierten Zeitschriften auf E-Periodica. Sie besitzt keine Urheberrechte an den Zeitschriften und ist nicht verantwortlich für deren Inhalte. Die Rechte liegen in der Regel bei den Herausgebern beziehungsweise den externen Rechteinhabern. Das Veröffentlichen von Bildern in Print- und Online-Publikationen sowie auf Social Media-Kanälen oder Webseiten ist nur mit vorheriger Genehmigung der Rechteinhaber erlaubt. [Mehr erfahren](#)

### **Conditions d'utilisation**

L'ETH Library est le fournisseur des revues numérisées. Elle ne détient aucun droit d'auteur sur les revues et n'est pas responsable de leur contenu. En règle générale, les droits sont détenus par les éditeurs ou les détenteurs de droits externes. La reproduction d'images dans des publications imprimées ou en ligne ainsi que sur des canaux de médias sociaux ou des sites web n'est autorisée qu'avec l'accord préalable des détenteurs des droits. [En savoir plus](#)

### **Terms of use**

The ETH Library is the provider of the digitised journals. It does not own any copyrights to the journals and is not responsible for their content. The rights usually lie with the publishers or the external rights holders. Publishing images in print and online publications, as well as on social media channels or websites, is only permitted with the prior consent of the rights holders. [Find out more](#)

**Download PDF:** 22.02.2026

**ETH-Bibliothek Zürich, E-Periodica, <https://www.e-periodica.ch>**

# Schweizerische Bauzeitung

## Abonnementspreis:

Schweiz 40 Fr. jährlich  
Ausland 50 Fr. jährlich

## Für Vereinsmitglieder:

Schweiz 32 Fr. jährlich  
Ausland 40 Fr. jährlich  
sofern beim Herausgeber  
abonniert wird

## WOCHENSCHRIFT

FÜR BAU-, VERKEHRS- UND MASCHINENTECHNIK

GRÜNDER ING. A. WALDNER, HERAUSGEBER ING. CARL JEGHER, ZÜRICH

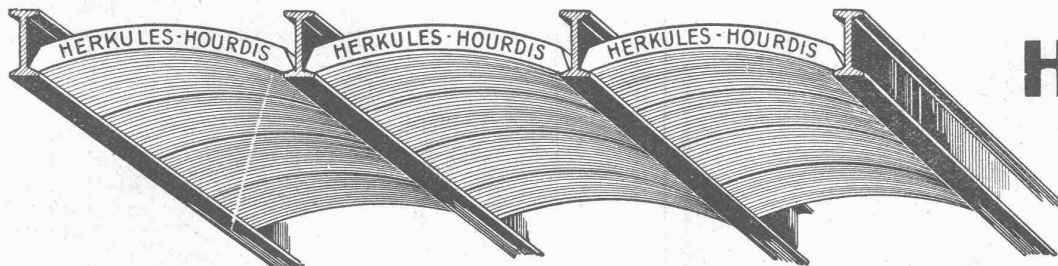
Verlag: A. &amp; C. Jegher, Zürich — Kommissionsverlag: Rascher &amp; Cie., Zürich und Leipzig

## ORGAN

DES SCHWEIZ. ING.- &amp; ARCHITEKTEN-VEREINS &amp; DER GESELLSCHAFT EHEM. STUDIERENDER DER EIDG. TECHN. HOCHSCHULE.

## Insertionspreis:

4-gespalt. Colonelzeile od.  
deren Raum . 50 Cts.  
Haupttitelseite: 80 Cts.  
Alleinige Inseraten-An-  
nahme: Rudolf Mosse,  
Annoncen-Expedition,  
Zürich, Basel und deren  
Filialen und Agenturen



Unsere

## Herkules-Hourdis

aus

armiertem Beton

bieten durch ihre **hohe Tragfähigkeit, Billigkeit, raschen Einbau** und **sofortige Benutzungsmöglichkeit** der eingedeckten Räume **grosse Vorteile**. Ueber Keller, Magazine, Garagen und Fabrikräumen kann die **Untersicht sichtbar** bleiben.

**Guss-Baustein-Fabrik Zürich A.-G., Zürich.**

## „Aufzüge“

für Banken und Industrie  
Brief-, Speise- und Warenaufzüge  
mit Handbetrieb erstellt mit Garantie

**August Lerch, Zürich**

Oetenbachg. 5 Mech. Schlosserei früher Kuttelg. 11

TEL. No. 6 **BERCHTOLD & CO** THALWIL

## ZENTRALHEIZUNGEN

aller zeitgemässen Systeme



Kugellager

Rollenlager

Transmissionen

Riemenscheiben

AKTIENGESELLSCHAFT

# SKF

KUGELLAGER

Zürich 1, Sihlstrasse 1  
Telephon: Selnau 43.30

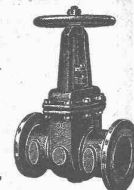
## Manometer A.-G., Zürich, Armaturen-Fabrik

(vormals Schäffer & Budenberg, Filiale Seebach, ständige Fabrikation seit 1896)

Manometer, Thermometer, Dynamometer

mit und ohne Registrierung, für jeden Zweck, bewährteste Konstruktionen, genau und zuverlässig.

Dampfventile, Hähne aller Art, Wasserstände, Schutzgläser,  
Pumpen, Injektoren, Elevatoren, Kondensstöpfe u. s. w.



## PERSONEN- & WAREN-AUFZÜGE

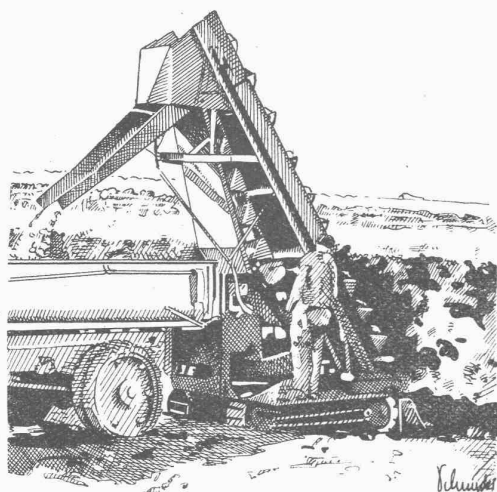
nach  
bewährtem  
System

für jede Leistung und Betriebsart

**Schweiz. Wagonsfabrik Schlieren A. G., Schlieren-Zürich**

Telephon: Selnau 11.15  
Telegr.: Wagonsfabrik Schlieren

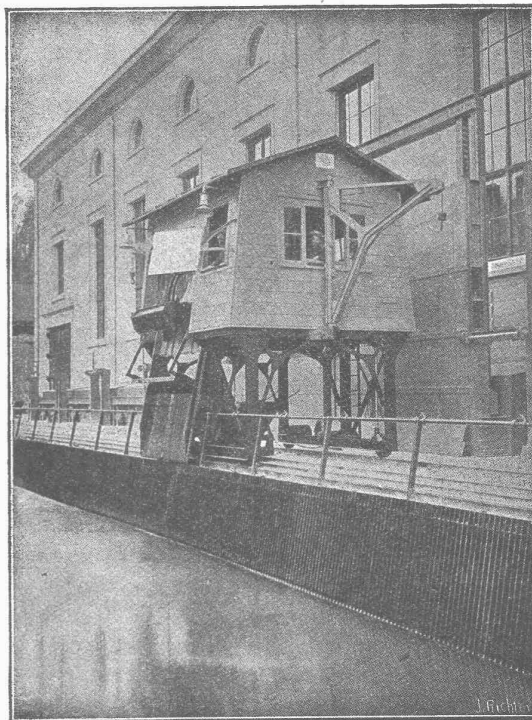
## « Barber Greene » Selbstflader



**Allied Machinery Co. of America**

Löwenstr. No. 16 **ZÜRICH** Tel.: Sel. 27.57

**Kiesaufbereitungs-Anlagen,  
Konische Patent-Sortiertrommeln,  
Betonier-Anlagen, Giesstürme, Elevatoren,  
Mischer aller Grössen, Beförderungsrinnen,  
Winden für Betonauzüge, Derricks,  
Dragline Bagger „Sauer mann“.**



ELEKTRIZITÄTWERK WYNAU-LANGENTHAL  
Kombinierte Rechen-Reinigungsmaschine mit doppeltem Schwenkkran

In- und Auslandspatente **MASCHINENFABRIK  
JONNERET & SOHN, GENÈVE** Gegr. 1850

Rechenreinigungsmaschinen f. jede Tiefe u. Rechenneigung  
Projekte und Kostenanschläge kostenlos

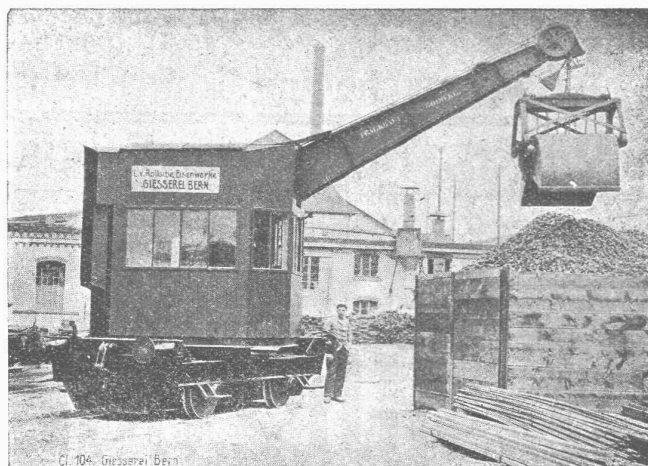
## Gesellschaft der L. von Roll'schen Eisenwerke, Gerlafingen

Gegründet 1823

Werk „**Giesserei Bern**“ in Bern

Gegründet 1823

Konstruktionswerkstätten, Eisengiesserei



Cl. 104. Giesserei Bern  
Lokomotivdrehkran mit Akkumulatorenbetrieb, 5 Tonnen Tragkraft.

## Hebezeuge

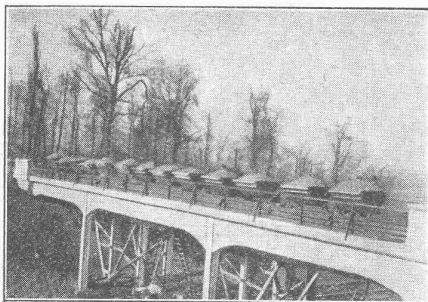
Eisenbahnmaterial  
Schützenanlagen und  
Wehreinrichtungen  
Zahnradbahnmaterial  
Standseilbahnen  
Allgem. Maschinenbau



Telegramme: **Giesserei Bern**

Telephon: **Bollwerk 1066**

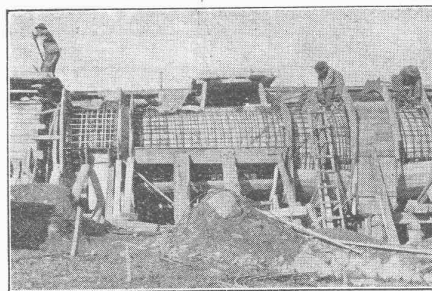
# Terner & Chopard, Ingenieurbureau, Zürich



Bahnhofstrasse 72

Telephon: Selnau 83.25  
Telegramme: Terucho

**Armierter Beton  
im  
Hoch- u. Tiefbau**



**Fundationen, Brücken- und Wasserbauten, Reservoirs und Siloanlagen  
Pfahlfundierungen und Massivdecken nach eigenen Systemen**

**Bauleitungen, statische Berechnungen, Expertisen**

**SPEZIALITÄTEN: Industriebauten und Hetzerkonstruktionen**

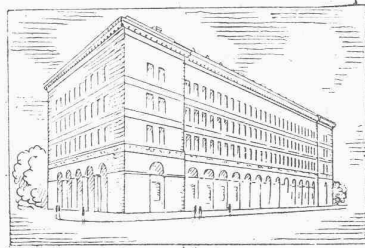
**Buss A.-G. Basel**  
Werk in Pratteln

**Eisenkonstruktionen** (Brücken — Hochbauten — Stau-  
wehre — Krane — Maste etc.)

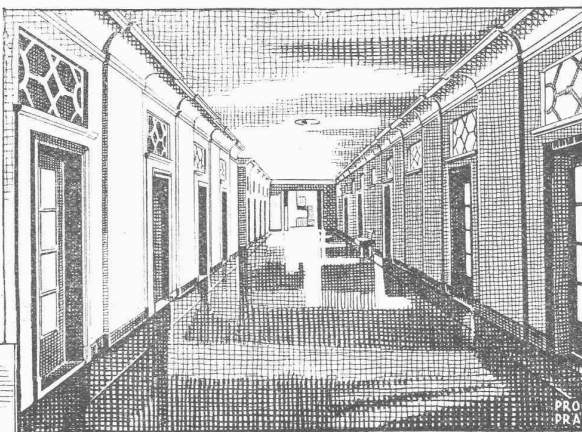
**Apparate und Behälter** aus Eisen, Kupfer und  
Aluminium

(Lagertanks, Querrohr-Dampfkessel, komplette Cysternenwagen, komplette  
Destillier-, Rektifizier-, Extraktions- und andere Anlagen aller Art, Kochkessel etc.)

**Wo  
legt man Inlaid,  
wo Korklinoleum?**



SCHWEIZ. NATIONALBANK ZÜRICH  
Korridor: Linoleum Marke Helvetia, uni  
grau, 6 mm, mit schwarzer Einfassung



Im Entrée, Schalterhalle, Korridor u. Treppenhause wird das schalldämpfende, dauerhafte u. gut zu reinigende **Kork-Linoleum** gebraucht. Linoleum Marke Helvetia — ein Schweizerprodukt — wird bei gleichen Preisen von keinem ausländischen Fabrikat übertroffen.

In Direktions- und Sitzungszimmern, sowie Bureau-räumen verwenden Sie am besten das solide **Inlaid**, nach von ersten Künstlern entworfenen Mustern, das ruhig u. vornehm sich in Farbe und Zeichnung jedem Styl des Raumes anpasst.

**Linoleum  
Marke  
Helvetia**  
GIUBIASCO (SCHWEIZ)

**LINOLEUM A.-G. GIUBIASCO (SCHWEIZ)**  
*Agentur in Zürich: Bleicherweg 50.*



# ADOLF FELLER HORGEN



## Installationsmaterial bewährter Ausführung für elektr. Licht- und Kraftanlagen

Vorschläge und Vorlage von Mustern an die Tit. Bauleitungen kostenfrei.



**HOCH-UND NIEDERSpannungs-Isolatoren**  
FÜR FREILUFTSTATIONEN · APPARATE · LEITUNGEN · ETC.  
**PORZELLANFABRIK LANGENTHAL A-G. SCHWEIZ**

## Gusseiserne Muffen- und Flanschenröhren sowie Formstücke

Schweizer  
Normalien  
—  
Lager  
in Winterthur



für  
normalen  
und höheren  
Betriebsdruck

**Kägi & Co., Winterthur**

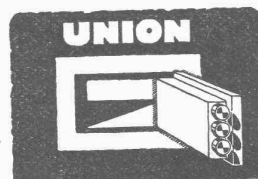
Telephon Nr. 496

## Gelenkkettenfabrik

Teleph. 16.96 A.-G.  
Telegr. GAG Luzern



Gall'sche Ketten  
Transmissionsketten  
Auto- und Veloketten  
Kettenräder und Zahnräder  
in jeder Ausführung  
Rasche und billige Bedienung

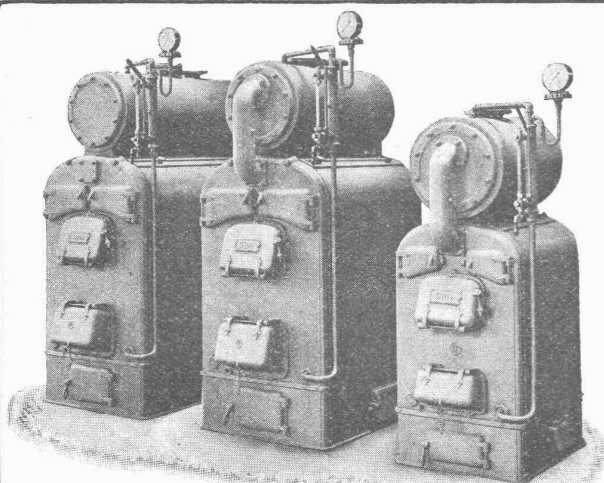


**MAUERKASSEN**

B. SCHNEIDER  
UNION-KASSENFABRIK  
Zürich 1, Gessnerallee 36  
Verlangen Sie Prospekt No. 37



GESELLSCHAFT DER LUDW. VON ROLL'SCHEN EISENWERKE  
· FILIALE: EISENWERK CLUS KT. SOLOTHURN ·



## Cluser Heizkessel

für Warmwasser- und Niederdruck-Dampfheizung, sowie für gewerbliche Anlagen.

Bewährtes System. Einfache Bauart und Aufstellung.  
Bequeme Reinigung während dem Betriebe.  
Ueber 11 000 Cluser-Kessel im Betriebe.

## Radiatoren

nach verschiedenen Modellen.

Rippenheizröhren, Luftheizapparate, Wärmeplatten,  
Wärmeschränke, Wärmetische,  
Formstücke, Flanschen und Venfile etc. etc.

Lieferung ab Vorrat.

Zu beziehen durch die Installationsfirmen.

# Eisenkonstruktionen

Brücken, Hochbauten, Maste, Reservoirs, Krane, Stauwehre, Blecharbeiten etc.

**Wartmann, Vallette & Cie., Brugg** (Filiale in Genf)

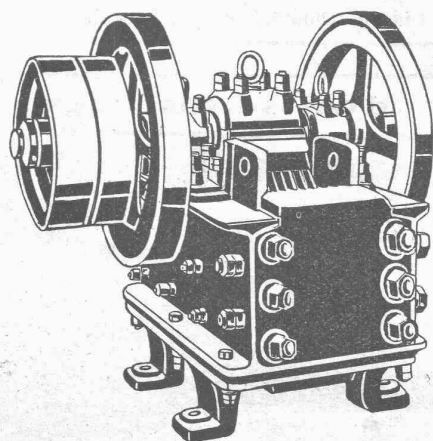


## TURBINEN LEITUNGEN

ENTWURF \* AUSFÜHRUNG \* MONTAGE



PROMETHEUS-WERKE AKTIENGESELLSCHAFT HANNOVER-DEUTSCHLAND



Steinbrecher

Sämtliche  
**Zerkleinerungs-  
Sortier- u. Waschmaschinen**  
für die Baubranche

Stabile, fahrbare und Automobil-  
**Steinbrecher**

Unsere Spezialität seit 25 Jahren — Bis 30 m³ stündlicher Leistung

**Kauf — Miete**

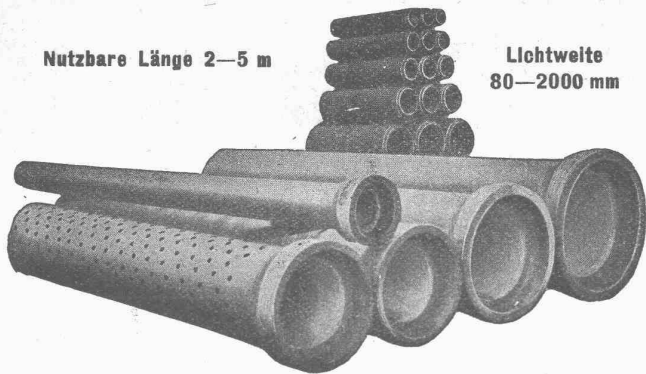
Strassenbaumaschinen

**U. Ammann, Langenthal**

Maschinenfabrik A.-G.

Nutzbare Länge 2—5 m

Lichtweite  
80—2000 mm



## Armierte Betonröhren

für Turbinen- und Trinkwasserleitungen, Bewässerungsanlagen, Jaucheleitungen, Kabelanlagen, Kanalisationen u. Durchlässe etc. bis 10 Atm. Betriebsdruck.

## Armierte Beton - Sickerröhren Dünnwandige Cement-Drainierröhren

Baulänge 50 und 100 cm. Lichtweite 150—850 mm.

Alle Röhren garantiert wasserundurchlässig u. säurebeständig.

Hohe Festigkeiten auf Biegung und Scheitelbelastung.

Lieferung durch „Siegwartbalken-Gesellschaft Luzern“ und „Desmeules Frères Granges-Marnand“.

# Eisenwerk-Aktiengesellschaft Bosshard & Cie., Näfels

## Abteilung: Eisen-Konstruktionen:

Brücken - Hochbauten - Reservoirs - Maste - etc. - etc.

## Abteilung: Maschinen-Fabrik:

Schleusen- u. Wehranlagen - Baumaschinen - Steinbrecher

Krane aller Systeme - Mechanische Förder-Anlagen - Spezialität: Stahlband-Transportanlagen

**Gerettet**



## durch die feuersichere Imperial- Stahltür

Vereinigt die Vorzüge der Feuersicherheit, Stabilität und des gefälligen Aussehens. In hervorragender Weise von allen massgebenden deutschen Behörden und den Versicherungs-Gesellschaften als feuersicher anerkannt

## Porta-Westfalika-Stahltür

Man verlange kostenlos Prospekte

## Deutsche Metalltüren-Werke

**August Schwarze, Brackwede i. W.  
Berlin NW 7, Unter den Linden 39.**

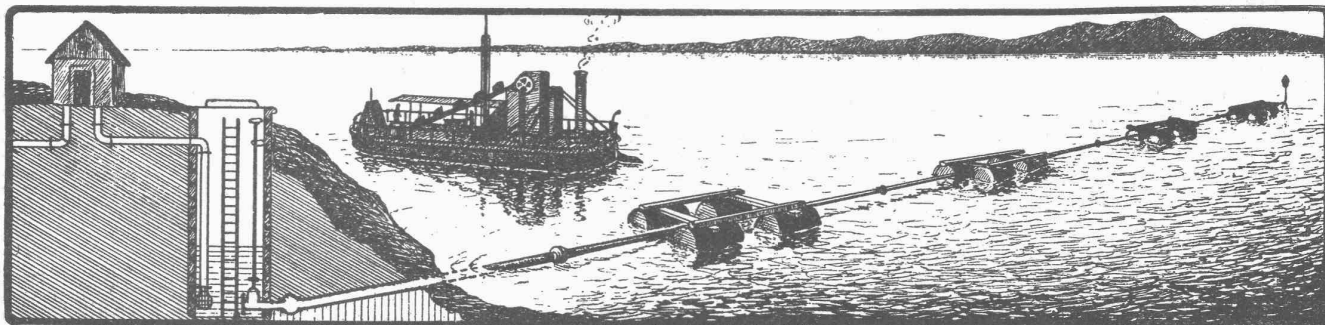
Vertreter f. d. Schweiz: FRITZ ZIEGLER, SCHAFFHAUSEN, Promenadenstr. 27.



die anerkannt beste Anstrichfarbe für Innen- u. Aussen.  
Hochglänzend und Matt.

Generalvertreter für die Schweiz:  
**C. Hässig, Dufourstrasse 53, Basel.**

## Spezial-Unternehmung für See- und Grundwasserfassungen



## SONDIERBOHRUNGEN

**J. STRIKER, Belpstr. 41 ~ ~ Tel.: Bollwerk 33.78, BERN**



# Die Hochwertigen Oele

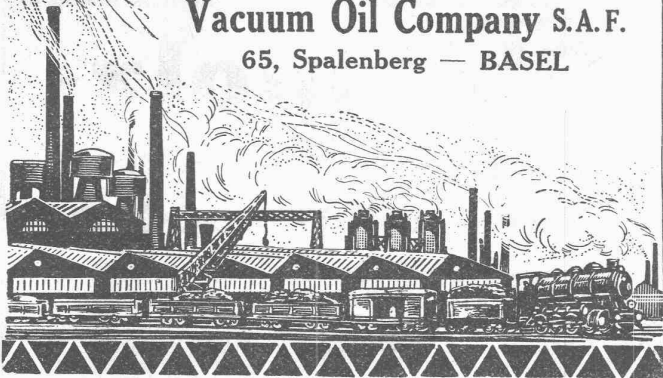


Sichern eine vollkommene  
Schmierung jeder  
Maschinentype

Dampf und Wasserturbinen

- Diesel Motoren -
- Rohoel Motoren -
- Dampfmaschinen -
- Elektrische Motoren
- Textilmaschinen -

Vacuum Oil Company S.A.F.  
65, Spalenberg — BASEL

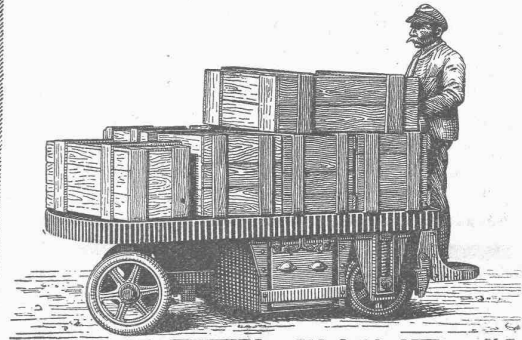


# M A N

MASCHINENFABRIK AUGSBURG-NÜRNBERG A.G.

## KRAFTKARREN

DAS NEUE KLEINFahrzeug



Näheres Drucksache S. P. 08

durch unsere

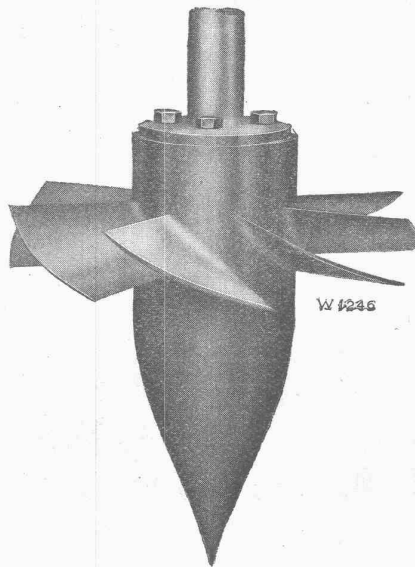
General-Vertretung für die Schweiz:  
Maschinen-Aktien-Gesellschaft, Bern

Monbijoustrasse 61

B 14.

# Escher Wyss & C<sup>ie</sup>, Zürich

## Propeller- Turbinen



Höchster  
Wirkungsgrad

## Kaplan- Turbinen

Grösste  
Schnelläufigkeit



# FÜR DAS TECHNISCHE BUREAU

*Clichés, Atelier für photographische*

*Uebertragung von Vermessungsoperaten  
in andere Masstäbe*

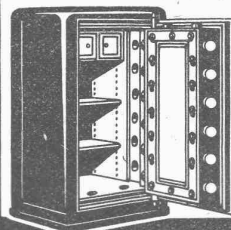
*Direkte Kopie von Katasterplänen*

*Uebersichtspläne, Stadtpläne, Exkursionskarten,  
Buchdruckerei, Lithographie*

**Art. Institut Orell Füssli, Zürich**

Verlag des „Bürgerhauses in der Schweiz“

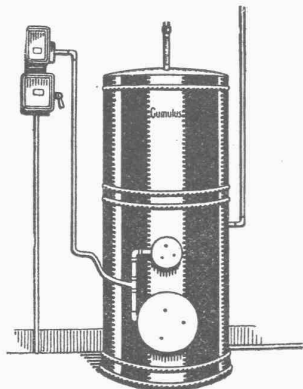
## KASSENSCHRÄNKE.



**Tresoranlagen  
Panzer-Türen  
Einmauerschränke**  
Büromöbel aus Stahlblech

**BAUER A.G. ZÜRICH 6.**  
Gegründet 1862.

## Elektrische Heisswasserspeicher « CUMULUS »



für Wandmontage, Badeboiler, stehende Boiler,  
Sparboiler etc., sofort ab Lager lieferbar.

NEU!

**Elektr. Akkumulier-Fussbodenheizung**

Die ökonom. Heizung der Gegenwart  
Verlangen Sie unsere Kataloge!

Fabrik elektrischer Apparate

**FR. SAUTER A.-G., BASEL**

## Steinholz- Fabrik-, Bureau- und Magazinböden

sind die beliebtesten und bewährtesten, sei es auf  
Beton oder alte, ausgelaufene Bretterböden, fugenlos,  
feuersicher und warm. Billigste Berechnung, prompte,  
fachgemässe Ausführung. Prima Referenzen.

**STEINHOLZWERKE ZÜRICH**  
**F. HUG, Müllerstrasse 43**

Telephon Selnau 69.81



# CERESIT

**macht nasse Keller, feuchte Wohnungen garantiert staubtrocken.**

1A REFERENZEN

Deutsches Reichs-Patent

PROSPEKTE GRATIS

**WUNNERSCHKE BITUMENWERKE G. m. b. H., UNNA i. W.**

General-Vertreter:  
**H. SIGG & Co**  
**SCHAFFHAUSEN**