

Zeitschrift: Schweizerische Bauzeitung
Herausgeber: Verlags-AG der akademischen technischen Vereine
Band: 85/86 (1925)
Heft: 10

Werbung

Nutzungsbedingungen

Die ETH-Bibliothek ist die Anbieterin der digitalisierten Zeitschriften auf E-Periodica. Sie besitzt keine Urheberrechte an den Zeitschriften und ist nicht verantwortlich für deren Inhalte. Die Rechte liegen in der Regel bei den Herausgebern beziehungsweise den externen Rechteinhabern. Das Veröffentlichen von Bildern in Print- und Online-Publikationen sowie auf Social Media-Kanälen oder Webseiten ist nur mit vorheriger Genehmigung der Rechteinhaber erlaubt. [Mehr erfahren](#)

Conditions d'utilisation

L'ETH Library est le fournisseur des revues numérisées. Elle ne détient aucun droit d'auteur sur les revues et n'est pas responsable de leur contenu. En règle générale, les droits sont détenus par les éditeurs ou les détenteurs de droits externes. La reproduction d'images dans des publications imprimées ou en ligne ainsi que sur des canaux de médias sociaux ou des sites web n'est autorisée qu'avec l'accord préalable des détenteurs des droits. [En savoir plus](#)

Terms of use

The ETH Library is the provider of the digitised journals. It does not own any copyrights to the journals and is not responsible for their content. The rights usually lie with the publishers or the external rights holders. Publishing images in print and online publications, as well as on social media channels or websites, is only permitted with the prior consent of the rights holders. [Find out more](#)

Download PDF: 12.01.2026

ETH-Bibliothek Zürich, E-Periodica, <https://www.e-periodica.ch>

Schweizerische Bauzeitung

WOCHENSCHRIFT

FÜR BAU-, VERKEHRS- UND MASCHINENTECHNIK

GRÜNDER ING. A. WALDNER, HERAUSGEBER ING. CARL JEGHER, ZÜRICH

Verlag: A. & C. Jegher, Zürich — Kommissionsverlag: Rascher & Cie., Zürich und Leipzig

ORGAN

Abonnementspreis:

Schweiz 40 Fr. jährlich
Ausland 50 Fr. jährlich

Für Vereinsmitglieder:

Schweiz 32 Fr. jährlich
Ausland 40 Fr. jährlichsofern beim Herausgeber
abonniert wird

Insertionspreis:

4-gespalt. Colonelzeile od.
deren Raum . 50 Cts.
Haupttitelseite: 80 Cts.Alleinige Inseraten-An-
nahme: Rudolf Mosse,
Annoncen-Expedition,
Zürich, Basel und deren
Filialen und Agenturen

DES SCHWEIZ. ING.- & ARCHITEKTEN-VEREINS & DER GESELLSCHAFT EHEM. STUDIERENDER DER EIDG. TECHN. HOCHSCHULE.

Unfallversicherung Winterthur

Einzel-Unfall-, Haftpflicht-, Reise-, Kollektiv-, Einbruch- und Kautions-Versicherungen.

Auskunft und Prospekte durch die Direktion der Gesellschaft in Winterthur
und die Generalagenturen, sowie die Vertreter an allen grösseren Orten.

W. KOCH & Co, ZÜRICH

Eisen-, Hoch- und Brückenbau
Wehranlagen

Joh. Müller Centralheizungen als Spezialität

Rüti (Zch.), Teleph. 30 Zürich 1, Bellevue, Teleph. Hottingen 324 Chur, Teleph. 160

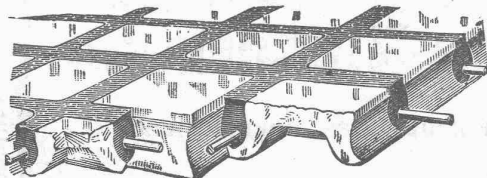
Begehbare Oberlichter für Dächer, Terrassen und Trottoirs aus

Koppler-Glasbeton

Befahrbare Oberlichter aus

Luxfer-Prismen in Gussrahmen

Rob. LOOSER & Cie., Badenerstr. 41, Tel. S. 72.95, Zürich 4

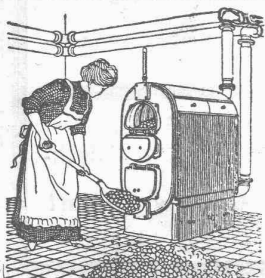


Man hüte sich vor Nachahmungen

SPONAGEL & Co.

ZÜRICH

Baumaterialien



Strebelwerk Zürich

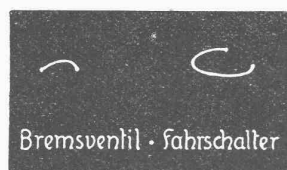
Rämistrasse 5, Tel. Hottingen 49.33

Original-Strebelkessel

tragen auf jedem Kesselgliede diese Schutzmarke.



Knorr-Bremse A.-G., Berlin-Lichtenberg



Lichtbilderaufnahmen der Wege, welche die Hände eines Strassenbahnführers zurücklegen müssen für die Herbeiführung einer

Notbremung

bei der
Druckluft-Bremse
 mit Sandung

bei der
Elektr. Bremse
 mit Sandung



Abteilung I

Dampfdruckpumpen, ein- und zweistufig. Federnde Kolbenringe. Luftsaug- und Druckausgleichventile, Kolbenschieber- und Kolbenschieberbüchsen für Heissdampf-Lokomotiven. Aufziehvorrückung für Kolbenschieberringe. Speisewasserpumpen und Vorwärmer. Vorwärmerarmaturen und Zubehör. :: ::

Abteilg. II

für Strassen- und Schmalspurbahnen, für Spezial- u. Ueberlandbahnen. Direkte Bremsen, Zweikammerbremsen. Selbsttätige Einkammerbremsen. Elektr. u. durch Druckluft gesteuerte Bremsen. Motorkompressoren, ein- und zweistufig mit Ventil- u. Schiebersteuerung. Achsbüchsenkompr. Selbsttät. Schalter- u. Zugsteuerung für Motorkompr. Druckluft-Sandstreuer. Druckluft-Fangrahmen.

Druckluftalarmglocken und Pfeifen. Bremsen-Einstellvorr. Türschliessvorr. Zahnrad-Handbremsen mit beschleunigter Aufwicklung der Kette. Fährbare und ortsfeste Druckluftanlagen für Druckluftwerkzeuge, Reinigung elektr. Maschinen und andere Gegenstände.

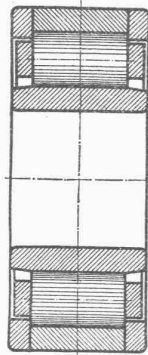
G. & J. Jaeger, Akt.-Ges., Elberfeld

Eisen und Stahlwerke, Tempergläserel

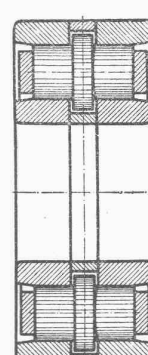
Metallgiesserei, Maschinenfabrik

**Jaeger
 Rollenlager**

zur
 Aufnahme
 radialer
 Belastung



D. R. P.
 und
 Auslands-
 Patente

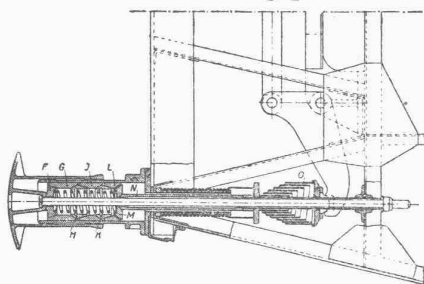


**Jaeger
 Bundrollen-
 lager**
 zur Aufnahme
 radialer
 und
 axialer
 Belastung

Jaeger Bundrollenlager laufen als „Achslager“ und „Ankerlager“ seit 1914 (1910), als „Tatzelager“ seit 1922 bei Strassenbahnen und Normalbahnen (u. a. auch an Grossgüterwagen mit 80 Tonnen brutto). Diese Rollenlager werden nach den neuesten internationalen Wälzlager-Normen gebaut.

Ringfeder G. m. b. H., Uerdingen-Niederrhein

Neuer Reibungspuffer



für Personenwagen im Schnellzugsverkehr, 4achs. Güterwagen, Strassen- und Kleinbahnen (Einpuffersystem), für Prellböcke und Stossfang.

Vorteile:

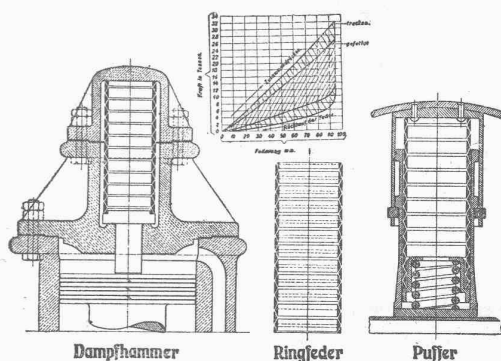
Schonung des Wagenmaterials, Verhütung von Zugtrennungen. Stossfreies Anfahren und Bremsen. Kleinste Rücklaufkraft (1/15).

Die Ringfeder, ein neues Maschinenelement

Stossfang für die Aufnahme und Unschädlichmachung grosser Arbeitseinheiten bzw. Schwingungsdämpfung für alle Gebiete, z. B. bei Dampfhammern, Puffern, beim Abfangen von hydraul. Stössen und Schlägen beliebiger Grösse.

Vernichtung schädlicher Kraftauswirkungen an grossen Maschinenanlagen jeglicher Art.

Erreichbare Federkräfte von 4—100 Tonnen und darüber. Durch Ineinanderschachteln weiterer



Dampfhammer

Ringfeder

Puffer

Potenztierung, erreichbare Federkräfte bis zu 200 Tonnen und darüber.

Bahn-
 Bedarf



Schweizer. Generalvertreter obiger Firmen:

Ing. C. Wetzel, Techn. Bureau Zürich, Rotwandstr. 35

1887 gegr. — S. L. A.



Fabrik-
 Bedarf

Die Herren Hausbesitzer Architekten u. Baumeister

finden bei mir die
grösste Auswahl

Schweizer-Linoleum

Ersklassige Bauqualitäten
Fach. Verlegen unv. Garantie

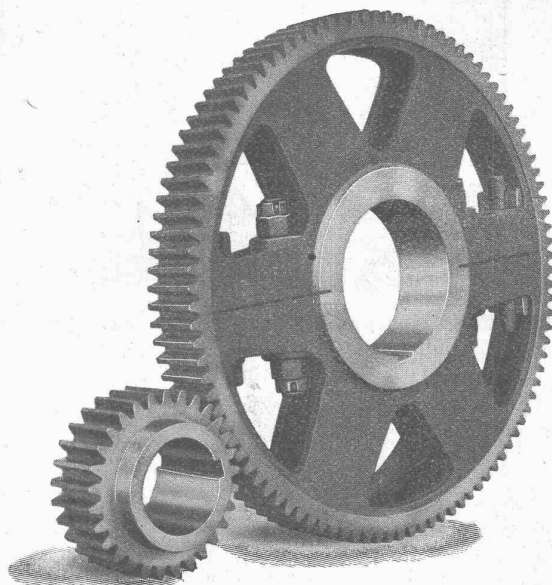
Verlangen Sie gefl. bemusterte,
unverbindliche Preis - Offerte

Lagerbesuch lohnend

Linoleum- und Tapetenhaus E. Recoullé, Zürich

Badenersstr. 21, I. St. Tel. Seinau 86.18

MAAG-ZAHNRÄDER A.-G. ZÜRICH



Stirnradgetriebe mit gehärteten und geschliffenen Ritzeln
für elektrische Lokomotiven.

**Zahnräder für alle
Verwendungszwecke**

Tel. S. 11.90

LOCHER & C^{IE}, ZÜRICH

Talstrasse 12

CIVILINGENIEURE UND BAUUNTERNEHMER

HOCH- UND TIEFBAU

GEGRÜNDET 1830 DURCH J. J. LOCHER

Wasserkraft-
Anlagen
Akkumulie-
rungsanlagen
Stollenbau
Brückenbau
Tief-
bohrungen
Taucher-
arbeiten
Druckluft-
gründungen



Rhone-Kraftwerk Chancy-Pougny — Wehr

Ramm-
arbeiten
Fabrik-
anlagen
Eisenbeton-
bau
Holzkon-
struktionen
Asphalt-
arbeiten
Neu- und
Umbauten
Reparaturen

Betonpfehl-Gründungen (System Franki)

Grundwasser-Absenkungen zur Trockenlegung von Baugruben (System Siemens-Bauunion)

Autogenes Schneiden unter Wasser



Spar-Kamin

Auch für Entlüftungszwecke
✦ PATENT

vorzüglich geeignet
88876

Hourdis, Bodenplättli, Hohlsteine
und alle Arten Bedachungsmaterial

Ziegel A.G. Zürich

Tel. Selnu 66.98

AT. C. ANNE



Pat. VISCIN- LUFTFILTER

für Lüftungs- und Heizungs-Anlagen, Turbogeneratoren,
Kompressoren, Motoren usw.

BESTES FILTER DER GEGENWART

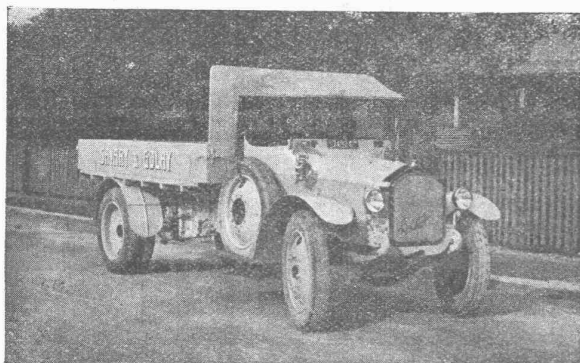
3000 Anlagen mit 55 Millionen Stundenkubikmeter ausgeführt

Glänzende Resultate
Brochure No. S 304 kostenlos

VENTILATOR A.-G., STÄFA

FRÜHER F. WUNDERLI, USTER UND A. KÜNDIG, ZÜRICH/BASEL.

Zürich 1894 Goldene Medaille Bern 1914



Motorwagenfabrik Berna A.-G. Olten

Motor-Lastwagen

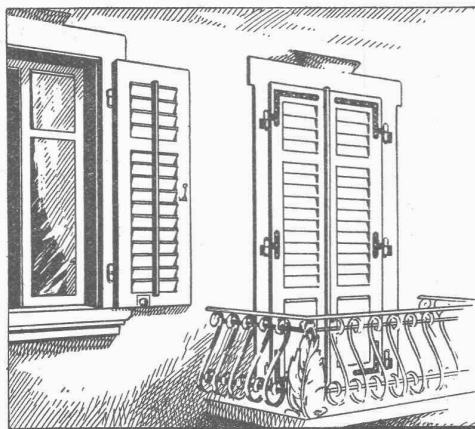
2 bis 5 Tonnen Nutzlast

Motor-Dreiseitenkippwagen

Traktoren

Anhänger

Probefahrten und Offerten auf Verlangen



Schaub & Zwingli JALOUSIENFABRIK • HORGEN

Lieferung v. Rolläden und Rolljalousien
TELEPHON No 282

DIE JALOUSIELADEN MIT FRIESVERBINDUNG
✦ PAT. 90302 GEWÄHRLEISTEN VERMOGE IHRER
KONSTRUKTION GROSSTE WIDERSTANDSFÄHIG-
KEIT GEGEN DIE WITTERUNGSEINFLÜSSE

Verlangen Sie unsern unverbindlichen Besuch
Kein Stirnholz ist dem Wetter ausgesetzt,
daher kein Senken u. Schiefhängen der Läden

Selbstwähler- Anlagen

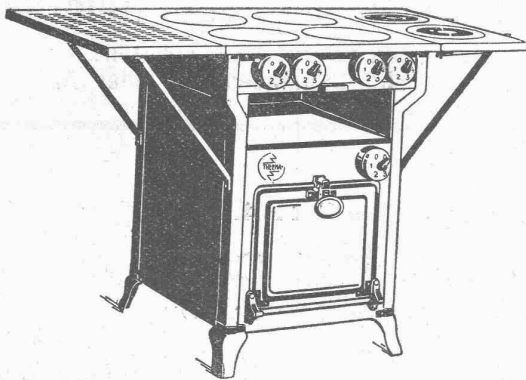
"SIEMENS"

ELEKTRIZITÄT SERZEUGNISSE A.-G.

Abt. Siemens & Halske, Bureaux in Bern, Lausanne und Zürich.



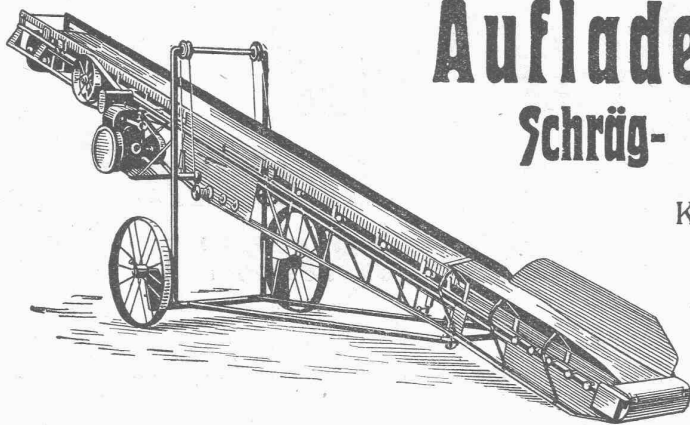
„Therma“ Fabrik für elektr. Heizung A.-G. Schwanden (Glarus)



Elektr. Kochherde mit Hochwattplatte

Bequemste Reinigungsmöglichkeit
Grösste Dauerhaftigkeit der
Kochplatten und Schalter

Verlangen Sie unsere Prospekte



Auflader und Entlader Schräg- und Horizontal-Transporte

Komplette Verlade-, Transport- und
Sortieranlagen

Steinbrecher
Kauf und Miete.

U. Ammann

Maschinenfabrik
A.-G.

Langenthal

FONDERIE DE FER ET DE BRONZE

RÉGULATEURS
DE
PRÉCISION

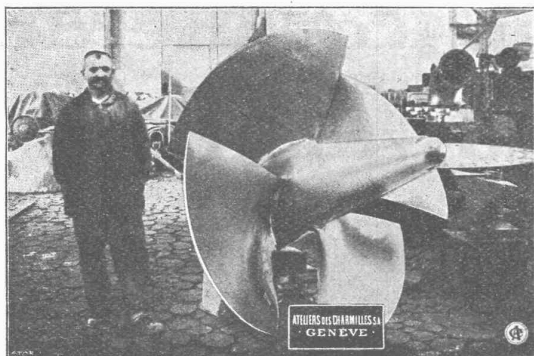
TURBINES HYDRAULIQUES

ATELIERS DES CHARMILLES
S. A.

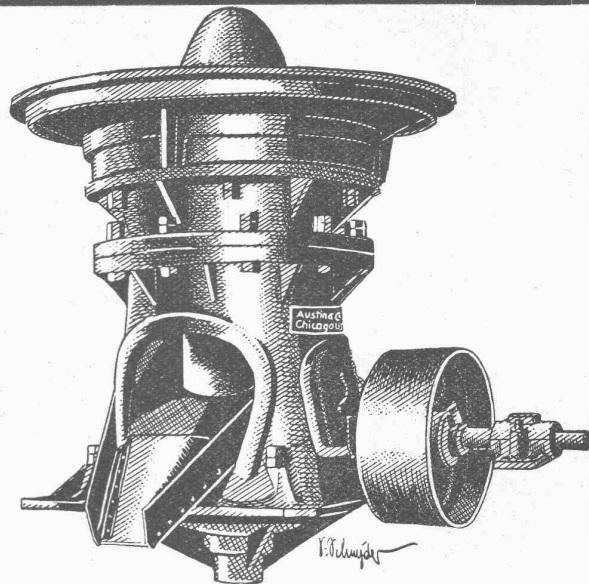
109, ROUTE DE LYON, 109

GENÈVE

ROUES TYPE HÉLICE - ROUES KAPLAN



ROUE TYPE HÉLICE



Der rotierende Steinbrecher „AUSTIN“, mit Drehkopf und Brechschale aus Mangan-Stahl, ein in seiner Art einziger Steinbrecher, besitzt folgende Vorteile:

a) vollständig automatische Schmierung; b) steife, exzentrische Lagerung; c) auch bei der kleinsten Körnung bleibt die Grösse der Einladeblöcke dieselbe; d) die Antriebswelle ist auf beiden Seiten des Kegelzahnades gelagert; e) beim Heben des Brechkopfes bleibt das komplette exzentrische Lager auf seiner Stützfläche sitzen; f) alle Konstruktionsteile sind vor Staub und Schutt geschützt.

Allied Machinery Co. of America

Löwenstr. No. 16 **ZÜRICH** Tel.: Sel. 27.57

Amerikanische Baumaschinen jeder Art

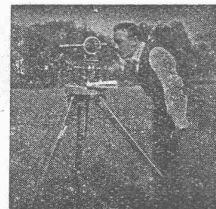
Kataloge und Preise auf Verlangen

INGENIEUR-BUREAU

Alfred Frick

Bürglistr. 28 **ZÜRICH 2** Tel. Sel. 44.29

Strassen-, Wasser-
und Eisenbahnbau



Wasserabdichtung

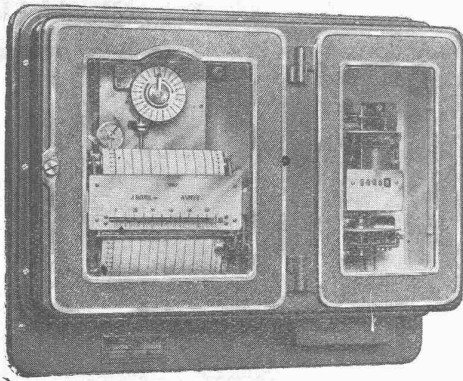
*bei Talsperren und anderen
Wasserbauten*

Spezialverfahren mit Zementinjektionen in Bohrlöcher unter hohem Druck

*Svenska Diamantbergborrnings Aktiebolaget
Stockholm 16, Schweden*

MAXIGRAPH

ELEKTRIZITÄTSZÄHLER
mit
REGISTRIERVORRICHTUNG
für die Belastungsmittelwerte



BESTER TARIFAPPARAT FÜR DEN GROSSABONNENTEN
IDEALES KONTROLLINSTRUMENT IN DEN ZENTRALEN
KLARES UND ÜBERSICHTLICHES REGISTRIERBILD

Schreibt ohne Tinte

Verlangen Sie unsere Druckschrift TB 2503 m

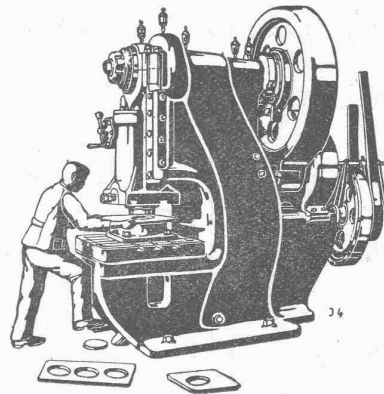
LANDIS & GYR A.-G., ZUG

MASCHINENFABRIK**WEINGARTEN**

vorm. Hch. Schatz A-G.
Weingarten-Württg.



Eisen- und Blech-Bearbeitungsmaschinen

**E. G. Portland, Zürich**

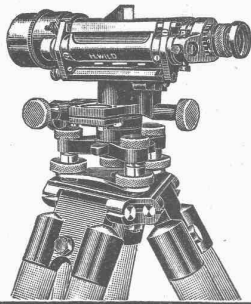
Jura-Cementfabriken, Aarau
Aargauische Portland-Cementfabrik Holderbank-
Wildeggen
Portland-Cementwerk Würenlingen-Siggental A.-G.
Cement- und Kalkfabriken R. Vigier A.-G.
Portland-Cementfabrik, Laufen
Schweiz. Cement-Industrie-Gesellschaft, Heerbrugg
Portland-Cementwerk Thayngen A.-G.

Cement- und Kalkwerk Liesberg A.-G.
Neue Birstaler Portland-Cementfabr. b. Liesberg A.-G.
K. Hürlimann Söhne, Brunnen
Wilhelm Brodtbeck A.-G., Liestal
Ciment Portland S. A., St. Sulpice
Société des usines de Grandchamp et de Roche
S. A. des chaux et ciments de Baulmes et Vouvry
Société des usines du Furcil, Noiraigue

empfehlen ihren

la. Portland-Cement.

Verkauf durch die Fabriken selbst



Nivellierinstrument Universal-Theodolit

WILD

Beste Instrumente für rasches, sicheres Arbeiten
stark gebaut – kleines Gewicht

**Nivellierlatten, Bandmasse, Winkelpismen,
Lupen, Reisszeuge, Planimeter, Pantographen**

Verkaufs - Aktiengesellschaft H. WILD - Heerbrugg

(Telephon 95)



Sorgfältige Fabrikation bester
Schweiss- u. Schneid-Brenner
Reduzierventile, hebellos
Acetylen Apparate
AUTOGEN +
die führende Fabrikmarke

**INGENIEUR-
AKADEMIE**
(Städtisches Polytechnikum)
Wismar an der Ostsee
Prospekt d. d. Sekretariat
Kasino vorhanden

**Hobelware,
Bauholz, Schreinerbretter**
liefert vorteilhaft

Sägewerk Aarburg A.-G.

Säge-, Hobel- u. Spallwerke, Trockenanlage
AARBURG
Telephon Nr. 28

Spezialbeton A.-G.

vormals Karl Haug

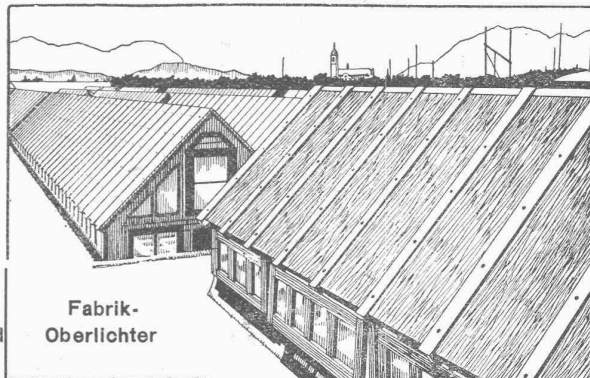


Kunststeinwerke

Staad, Kt. St. Gallen

Montierbare
**Eisenbeton-
Oberlichter**
und
Fenster

Einfach, doppelt und
dreifach verglast



Für alle
Industrien,
speziell für
Feucht- und
Säurebetriebe,
Kühlräume etc.

Fix und fertig
montiert



Zweigniederlassung:

Zürich

Militärstr. 108

Stahlwellblech- und
Holzrolladen aller Art
Jalousieladen
Sonnenstoren



BAUMANN, KOELLIKER & Co., A.-G., ZÜRICH 1

BAHNHOFSTRASSE - FÜSSLISTRASSE 4

Schalttafeln für Licht-, Kraft- und Fernthermometer-Anlagen :: Telephon-Anlagen