

Zeitschrift: Schweizerische Bauzeitung
Herausgeber: Verlags-AG der akademischen technischen Vereine
Band: 85/86 (1925)
Heft: 9

Werbung

Nutzungsbedingungen

Die ETH-Bibliothek ist die Anbieterin der digitalisierten Zeitschriften auf E-Periodica. Sie besitzt keine Urheberrechte an den Zeitschriften und ist nicht verantwortlich für deren Inhalte. Die Rechte liegen in der Regel bei den Herausgebern beziehungsweise den externen Rechteinhabern. Das Veröffentlichen von Bildern in Print- und Online-Publikationen sowie auf Social Media-Kanälen oder Webseiten ist nur mit vorheriger Genehmigung der Rechteinhaber erlaubt. [Mehr erfahren](#)

Conditions d'utilisation

L'ETH Library est le fournisseur des revues numérisées. Elle ne détient aucun droit d'auteur sur les revues et n'est pas responsable de leur contenu. En règle générale, les droits sont détenus par les éditeurs ou les détenteurs de droits externes. La reproduction d'images dans des publications imprimées ou en ligne ainsi que sur des canaux de médias sociaux ou des sites web n'est autorisée qu'avec l'accord préalable des détenteurs des droits. [En savoir plus](#)

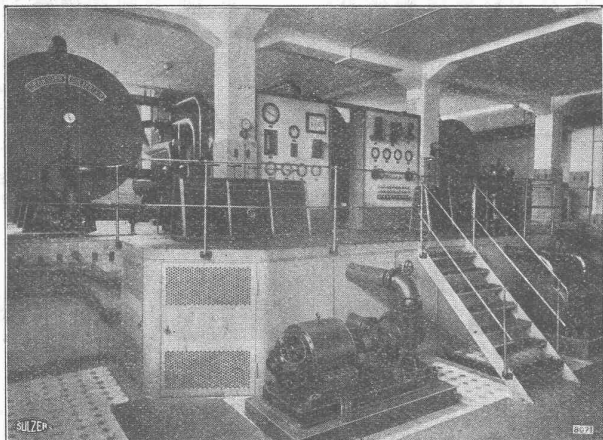
Terms of use

The ETH Library is the provider of the digitised journals. It does not own any copyrights to the journals and is not responsible for their content. The rights usually lie with the publishers or the external rights holders. Publishing images in print and online publications, as well as on social media channels or websites, is only permitted with the prior consent of the rights holders. [Find out more](#)

Download PDF: 11.04.2026

ETH-Bibliothek Zürich, E-Periodica, <https://www.e-periodica.ch>

SULZER ZENTRALHEIZUNGEN



Unterstation des Fernheizwerkes in der Heil- und Pflegeanstalt Haar (Bayern).

Warmwasserheizungen
Dampfheizungen
Fernheizungen
Oelfeuerungen
Elektro-Wärmeerzeugung
Warmwasserbereitung

Mehr als 33000⁰⁰ Anlagen ausgeführt.

GEBRÜDER SULZER, AKTIENGESELLSCHAFT, WINTERTHUR
Abteilung Zentralheizungen

Filialen in: Aarau, Bern, Biel, Lausanne, Lugano, Luzern, St. Gallen, Zürich, Basel (A.-G. Stehle & Gutknecht)

A.-G. der
Maschinenfabrik
von

Theodor Bell & Cie.

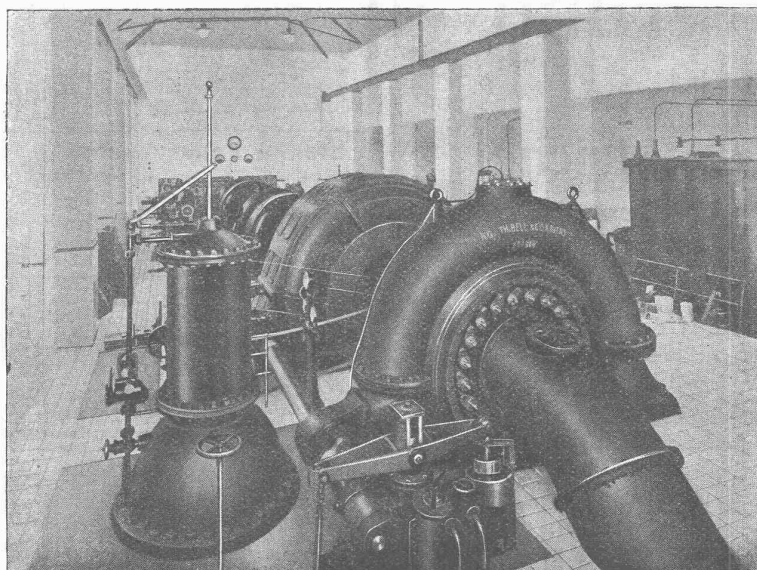
Kriens-Luzern

Gegründet 1855

**Wasser-
Turbinen**

für alle Gefälle
und Leistungen

Präzisions-
Regler



„Bell“-
Schnellläufer

für hohe spezifische
Drehzahlen

Kompl. hydr.
Anlagen

MASCHINENSAAL IM KRAFTWERK LUNGERNSEE der CENTRALSCHWEIZER. KRAFTWERKE, LUZERN

Zwei Spiralturbinen von je 6000 PS bei 187 m Gefälle und 750 Umdrehungen pro Minute
Eine Spiralturbine von 15000 PS bei 167 m Gefälle und 500 Umdrehungen pro Minute

Submissions-Anzeiger

Termin	Auskunftstelle	Ort	Gegenstand
3. März	W. Pfeiffer, Ing.-Bureau	Glarus	Eisenbeton-Reservoir von 100 m ³ mit anschliessender Leitung in Diesbach
3. "	Wasserversorgung	Winterthur	Wasserleitung Linsental-Reservoir ob Seen (2900 m)
3. "	L. Völki, Arch.	Winterthur	Sämtliche Bauarbeiten für ein Transformer- u. Pumphauschen im Linsental
7. "	Widmer & Daxelhofer	Bern	Installationen und Kanalisation zum Neubau des städtischen Gymnasiums
9. "	E. Heman, Arch.	Basel	Grab- und Maurerarbeiten zum Neubau des Vortragsaals in der Gewerbeschule
12. "	Bureau f. Elektrif. S.B.B.	Olten	Anstrich der eisernen Tragwerke für die elektr. Fahrleitung Aarburg-Wilerfeld

Pressluftwerkzeuge „Atlas“

Ersatzteile stets am Lager

NOTZ & Co., BIEL



Das lästige und zeitraubende Zerschneiden der

Drahtziegel-Rollen

fällt weg. Die

Schweiz. Drahtziegel-Fabrik A.-G., Lotzwil

liefert

Drahtziegel-Streifen

in allen Breiten.

Muster und Preislisten verlangen

Goldene Medaillen: Bern 1914, Barcelona 1921

Privatdozent
Dr. ing. Ernst Suter

Ingenieurbureau für Konstruktionen aus

Eisenbeton

Eisen und Holz im Hoch- und Tiefbau

Baden b. Zürich
Mannsbergweg 1
Telephon 656

Basel
Thiersteinallee 15
Telephon S. 47.09

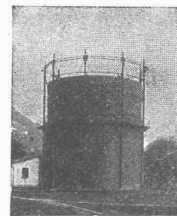
Kronengrund
härtet
klebende Anstriche

H. KELLER & Co.

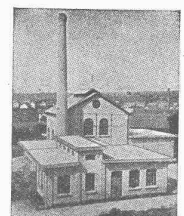
Oelfreie Grundiermittel - Gesellschaft

Tel.: Selnau 79.05 ZÜRICH Selmaustrasse 8

(Ausführliche Anleitung wird jeder Sendung beigelegt.)

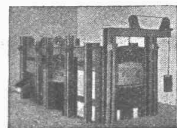


E. Rothenbach & Co.
Ingenieur-Bureau f. moderne
Wärme-Technik
Bern



Ofen- u. Feuerungsbau
Für alle Industrien und Brennstoffe
Kesseleinmauerungen
Kaminbau

Gaswerke
Neu- und Umbauten
mit Behälter und Rohrnetz
Fern-Versorgungsanlagen



Einäscherungs-Anlagen
für Krematorien
Einführungs-Apparate



PERSONEN- & WAREN-AUFZÜGE

nach bewährtem System

für jede Leistung und Betriebsart

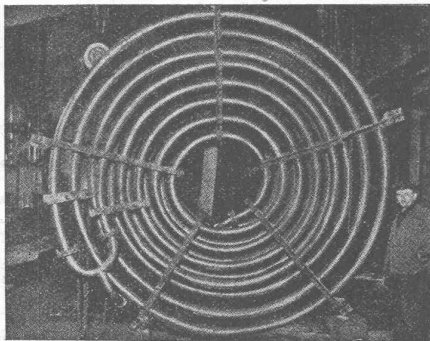
Schweiz. Wagonsfabrik Schlieren A. G., Schlieren-Zürich

Telephon: Selnau 11.15
Telegr.: Wagonsfabrik Schlieren

KORK PLATTEN
SCHALEN
SCHROT

GEGEN: **KÄLTE**
WÄRME
SCHALL

DIPLOLITH u. CEMENTSTEIN-FABRIK E. G. **KÄPFNACH-HORGEN**

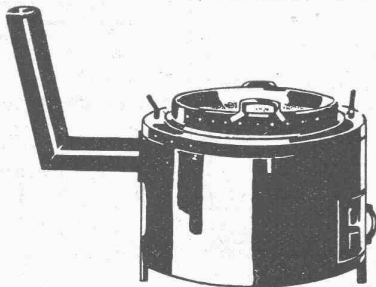


ROHRSCHLANGEN

aller Art, als: Kühl-, Heiz-, Koch- und Verdampfschlangen.
Hermann Klaus, Ing., Zürich, Lagerstr. 51.

Kesselschmiede

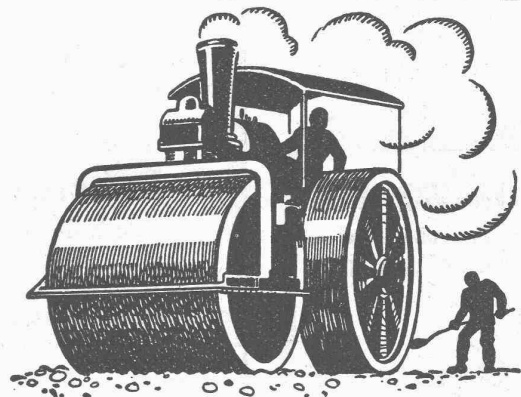
Asphaltkochkessel mit und ohne eingebaumem Sandvorwärmer, Patent,



Dachdeckeröfen, Asphalt Darren
ab Lager lieferbar

Richterswil

Kleinsteinpflasterungen



**SCHWEIZ. STRASSENBAU-
UNTERNEHMUNG A. G.**

BERN

LAUPENSTR. 8
TEL.: BOLLWERK 34.83

ZÜRICH
STEINWIESSTR. 40
TEL: H. 4381

LAUSANNE
PETIT-CHÊNE .22
TEL: 20.28

PERSONEN-
U. LASTEN-
AUFZÜGE
KRANEN,
FLASCHENZÜGE
MOTOREN
1/100-60 PS

SCHINDLER & CO
LÜZERN
GEGRÜNDET
1874

GUSS-ASPHALT-ARBEITEN

für Hoch- und Tiefbau

erstellen mit aller Garantie für kunstgerechte und dem jeweiligen Zwecke angepasster Ausführung:

Tel. 5. 21.08 **A. Schmid's Erben, Asphaltgeschäft, Zürich** Tel. 5. 21.08

VERVIELFÄLTIGUNGEN - SCHREIBARBEITEN - DIKTATE - ÜBERSETZUNGEN

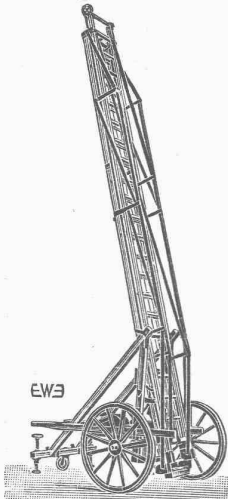
Konkurrenzlos durch:

E. V. B. „METROPOL“, ZÜRICH

Fraumünsterstrasse 12
Telephon: Selnau 57.14

Leitern

für Montage und Feuerwehr



EW3

liefert Schlauch- u. Feuerwehr-Gerätefabrik
EHR SAM, WÄDENSWIL

600 Säcke, Ballen, Kisten etc.

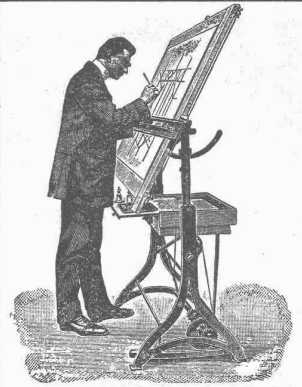
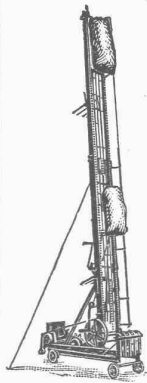
per Stunde fördern unsere fahrbaren und stationären

ELEVATOREN

Grosse Arbeitersparnisse
Geringer Kraftbedarf
la Referenzen eidgen. und privater Betriebe

SUTER-STRICKLER & CIE. HORGEN

Förderanlagen für alle Verwendungszwecke



Zeichen-Tische

Die besten Modelle stets vorrätig. Verlangen Sie bitte Prospekt u. Angebot

GEBRÜDER **SCHOLL**
POSTSTRASSE 3 ZÜRICH

Naturasphalt von Travers

Einzig Asphaltminen der Schweiz

Anerkannt bester Naturasphalt

Konzessionäre für die Schweiz:
E. R. Zetter & Co.
in Solothurn.

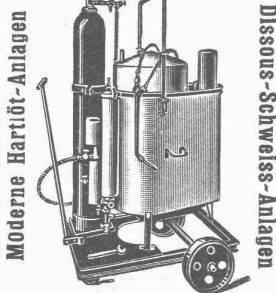


Gegründet 1843

Fabrik-Marke

Continental Schweiss- und Schneid-Anlagen

DAS NEUESTE!



Moderne Hartlöt-Anlagen

Dissoz-Schweiss-Anlagen

Grobstück-Apparat „Nova“
50-80 mm Karbid-Körnung

✦ PATENT ✦

Erste Schweiz. Spezialfabrik
Feinste Referenzen!
Verlangen Sie Katalog Nr. 85

Continental-Licht- und
Apparatebau-Gesellschaft
Dübendorf-Zürich
Telephon. Dübendorf 16



die anerkannt beste Anstrichfarbe für Innen- u. Aussen.
Hochglänzend und Matt.

Generalvertreter für die Schweiz:
C. Hässig, Dufourstrasse 53, Basel.

Gegründet 1899

Bauunternehmern - Industriellen

Geschäftsinhabern - Verwaltungen

empfehlen wir uns für Abschlüsse von

Kollektiv-Krankenversicherungen des Personals

Bedingungen werden unverbindlich zugestellt;
ebenso Statuten für die Einzelversicherung

Schweiz. Krankenkasse Helvetia

Sonnenquai 10 ZÜRICH Tel. Hottingen 54.16
387 Sektionen, 57,000 Mitglieder, Reserven Fr. 3,150,000

Technische **Photographie**

Spezialität:

Architekturaufnahmen
Konstruktionen, Maschinen
Zeichnungen u. Pläne
Katalog-Aufnahmen

H. Wolf-Bender
Zürich
16 Kappelerquasse 16

Für witterfeste

FARBIGE FASSADEN

eignen sich nur die seit Jahrzehnten bewährten

KEIM'schen MINERAL-FARBEN

Prospekte und Auskunft durch das Generaldépôt für die Schweiz:

CHR. SCHMIDT
Zürich, Hafnerstr. 47
Telephon: Selnau 39.16



Elektro-mechanische Werkstätte
Aufzugbau- und Transmissions-Anlagen für jeden Betrieb.
Sämtliche Reparaturen von Maschinen, Apparaten u. Motoren.

Joh. Müller Centralheizungen als Spezialität
Rüti (Zch.), Teleph. 30 Zürich 1, Bellevue, Teleph. Hottingen 324 Chur, Teleph. 160

Plan-Wettbewerb Seeufer - Ausgestaltung für die Stadt Zürich und ihre Vororte

Der Stadtrat Zürich und die Gemeinderäte Kilchberg, Küsnacht und Zollikon, eröffnen einen WETTBEWERB unter den in der Schweiz verbürgerten oder seit 1. Januar 1923 ununterbrochen niedergelassenen Fachleuten um Pläne für die Ausgestaltung der Seeufer im Gebiete der Stadt Zürich und ihrer Vororte.

Einlieferungsfrist: 30. November 1925.

Für höchstens fünf Preise sind Fr. 60,000.— ausgesetzt, für Ankäufe können ausserdem Fr. 10,000.— verwendet werden.

Das Wettbewerbsprogramm kann vom 12. Februar an unentgeltlich beim Tiefbauamt bezogen werden.

Die Unterlagen für den Wettbewerb können vom Tiefbauamt der Stadt Zürich ab 2. März 1925 gegen Einzahlung von Fr. 75.— bezogen werden. Sie sind vom 2. bis 28. März 1925 im Stadthaus Zürich 1, 3. Stockwerk im Lichthof, zur Besichtigung ausgestellt.

Zürich, den 12. Februar 1925.

Bauwesen I der Stadt Zürich.

Konkurrenz-Eröffnung

über das

Brechen von Kieselbollen aus der Thur u. Sitter, in den Staats-Kiesgruben, auf den Landungsstellen des Bodensees und auf Depotplätzen, die

Miete von Dampfwalzen, die Ausführung von Oberflächenteerungen und die Erstellung von Kleinpflasterungen.

Nähere Auskunft erteilt das Strasseninspektorat II. — Offerten sind verschlossen, mit der Aufschrift „Strassenunterhalt“ versehen, bis zum 4. März a. c. einzureichen an das

Frauenfeld, 18. Februar 1925.

Strassen- und Bau-Departement
des Kts. Thurgau.

Gelenkkettenfabrik

Teleph. 16.96 A.-G.
Telegr. GAG Luzern



Gall'sche Ketten
Transmissionsketten
Auto- und Veloketten
Kettenräder und Zahnräder
in jeder Ausführung
Rasche und billige Bedienung

Erfindungs-Patente
Marken-Muster-
& Modell-Schutz im In- u. Ausland
H. KIRCHHOFER vormals
Bourry-Séguin & Co., ZÜRICH
1880.
Gegründet

Bau - Ausschreibung.

Zufolge Renovation des Aeusseren der Pfarrkirche in Stans wird hiermit über die Ausführung nachfolgender Arbeiten Konkurrenz eröffnet:

**Maurer-,
Steinhauer-,
Spengler-,
Dachdecker-,
Schlosser- und
Verglasungs-Arbeiten.**

Bedingungen und Vorschriften können bei Herrn Architekt **Kayser in Stans** eingesehen und Offerten-Formulare daselbst bezogen werden.

Offerten sind bis **10. März a. c.** an Herrn Kirchmeier Dr. J. **Wyrsh** einzureichen.

Stans, den 23. Februar 1925.

Die Bau-Kommission.

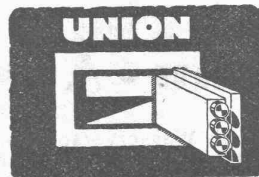
„ILRIN“ das elektrische Tageslicht

ist technisch und hygienisch die vollkommene Beleuchtungsart für Arbeits-, Fabrikations- und Verkaufsräume jeder Art und Branche. **Gleichmässige, blendungsfreie u. farbenrichtige Beleuchtung.**

Generalvertretung des Originalreinlichtes „ILRIN“:

Ingenieur-Bureau KIEFER & LUDWIG vorm. Emil Kiefer

Tel.: Selnau 27.87 ZÜRICH 2 Gotthardstrasse 62



MAUERKASSEN

B. SCHNEIDER
UNION-KASSENFABRIK
Zürich 1, Gessnerallee 36
Verlangen Sie Prospekt No. 37



ELEKTRO
REPARATUREN
jeder Art, prompt & gewissenhaft
KAEGI & EGLI
ZÜRICH
Telephon
S. 10.54

IMPRÄGNIERANSTALT UND SÄGEREI:



**SCHWEIZ-
GESELLSCHAFT FÜR
HOLZKONSERVIERUNG
A.G
ZOFINGEN**

Bahnschwellen
für Industriegeleise.

Holzpflaster
für Autogaragen, Werkstätten,
Fabrikräume.

Einfriedigungen
für Gärten und Fabrikareale
mit 10-jähriger Garantie.

Imprägnierung mit Teeröl nach den
Vorschriften der Schweiz. Bundesbahnen.

BAUMANN, KOELLIKER & Co., A.-G., ZÜRICH 1

BAHNHOFSTRASSE - FÜSSLISTRASSE 4

Bronceinschriften

Grabmalbroncen

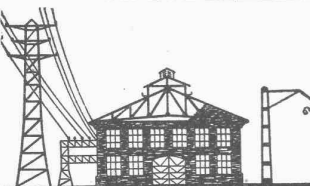
PROJEKTE
BERECHNUNGEN



**EISEN
KONSTRUKTION**
KITTLÖSE
GLASBEDACHUNGEN
BAU- & KUNST-
SCHLOSSERARBEITEN
**GEBR. TUCHSCHMID
FRAUENFELD**



Blechwaren-Fabrik
& Apparatebau-Anstalt
sch. Bertrams
Döggenstr. 101 Basel Telefon. 1196



Eisen-Konstruktionen

HARTMANN & CIE.
BIEL - BIENNE

Constructions métalliques

PATENTE

Hans Stickelberger
Ingenieur
BASEL

**KITTLÖSE
GLASDÄCHER**

System Zimmermann



**WALTHER & MÜLLER
- BERN -**

Minerva Zürich
Rasche u. Maturität
gründl. svorber-
gründl. reitung
Handelsdiplom

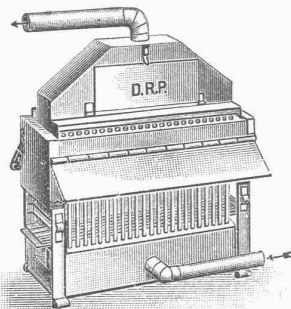
Inhaber und Direktoren: **A. Merk** und **Dr. Husmann.**

**Gesucht:
Ingenieur od. Techniker**

für unser **Bahnversuchslokal** mit Erfahrung in Prüfung von Motoren und Apparaten für elektrische Traktion (Gleichstrom, Einphasenstrom, Drehstrom). Sprachkenntnisse erwünscht. Anfragen mit Angabe von Bildungsgang, Gehaltsansprüchen, Eintrittstermin an

Direktion der Maschinenfabrik Oerlikon.

Hygienische Trockenheizung von Bauten.



**Trocknung
und Temperierung von
Neubauten**

mit und ohne Bedienung

Paul Appel

Zürich Bern

Limmatstrasse 55 Länggasstrasse 26
Tel. Seinau 66.54 Tel. Bollwerk 309

+ 26092

Bau - Ausschreibung.

Die **Wasserversorgung der Stadt Winterthur** eröffnet Konkurrenz über die Ausführung der nachbenannten Arbeiten für die

Wasserleitung Linsental-Reservoir ob Seen.

Grabarbeit für . . . ca. 2700 m, 400 mm Gussleitung

Verlegungsarbeit von ca. 2700 m, 400 mm "

Grabarbeit für . . . ca. 160 m, 300 mm "

Verlegungsarbeit von ca. 160 m, 300 mm "

Die Grundlagen für die Offertenstellung können vom 21. Februar ds. J. an auf dem unten angegebenen Bureau eingesehen und die Eingabeformulare daselbst bezogen werden.

Eingaben sind schriftlich und verschlossen mit der Aufschrift „Linsental“ bis **Dienstag, den 3. März ds. J.**, abends, an die unterzeichnete Verwaltung einzureichen.

Winterthur, den 20. Februar 1925.

Verwaltung der Wasserversorgung Winterthur
Bureau Gasfabrik, Zürcherstrasse.

BAU-INGENIEUR

Diplom E. T. H., Ende der 30er, mit Erfahrung in allen Branchen des Tiefbaues, bisher in leitender Stellung bei grösserem Unternehmen das er mit Erfolg durchgeführt hat,

sucht

infolge Bauvollendung ähnliches

**Engagement mit verantwortlicher
Stellung**

Zeugnisse und Referenzen stehen zur Verfügung.
Offerten unter Chiffre Z. G. 561 befördert **Rudolf Mosse, Zürich.**

Flottmann

Pressluftanlagen

DEMAG
10468



Welt- Marke

Elektro - Züge
500-5000kg Tragkraft
Die besten Hebezeuge für
alle Betriebe.
Liefert ab Lager **Basel**

G. Bäumlin, Luzern
Ingenieur, S. I. A.

Bauführer

absolut selbständig, vertraut mit allen vorkommenden Arbeiten und mehrjähriger Praxis im Wohnungs- und Fabrikbau

sucht

auf Ende März eventuell früher Stelle in Architekturbureau. Zeugnisse und Referenzen zu Diensten. Gefl. Anfragen unter Chiffre Z. S. 324 befördert
Rudolf Mosse, Zürich.

**Stelle-Gesuch
TECHNIKER**

m. abgeschlossener Hochschulbildung u. vieljähriger Bureau-praxis, perfekter Zeichner

sucht Stelle,

auf Ingenieur- oder Geometerbureau. Gefl. Offerten befördert unter Chiffre No. C. 3340 „Techniker“ das **Annoncen-Bureau Anton Löpfe, zum Pilgerhof, St. Gallen.**

Junger, tüchtiger

Gipsermeister

(Württemberg)

sucht Stellung

auf 1. oder 15. April als **Geschäftsführer** in grösserem od. kleiner. Betrieb in der Schweiz.

Offerten erbeten an **Georg Halder, Dürnau, O.-A. Göppingen (Württemberg).**

Zu verkaufen

1 Theodolit

(Syst. Kern, Aarau), ganz präzise, wie neu, z. Preise v. Fr. 450.-. Anfragen sind erbeten an **Fritz Weber, Stäfa.**

Clichés
Tel. Hoff.
3230
Bachmann & Co.
ZÜRICH Hirschengr. 74.

Ausschreibung.

Die **Strassenbaugesellschaft Wynigen-Breitslohn-Hirsbrunnen** schreibt hiermit infolge Beendigung der Strassenbauarbeiten

4 Rollwagen und ca. 300 m Schienen
(60 cm Spurweite)

zum Verkaufe aus.

Angebote hierfür sind zu richten an den Präsidenten Herrn **Andreas Jost**, Landwirt in **Hirsbrunnen zu Wynigen**, welcher auch die Sache verzeigt.

Die **Strassenbaugesellschaft.**

Grösseres **Möbelgeschäft in Zürich** sucht zu sofortigem Eintritt einen absolut branchekundigen

Geschäftsführer

nicht unter 40 Jahren. — Reflektanten, welche solche Stellen nachweisbar schon mit Erfolg bekleidet haben (andere kommen nicht in Frage), wollen ausführliche Offerten unter Beilage der Photo einsenden unter Chiffre Z. S. 476 an **Rudolf Mosse, Zürich.**

A vendre atelier

grosse mécanique générale occupant cinquante ouvriers à Lyon.

S'adresser à Monsieur **LOUIS BÉTHOUX**, 6, rue Bugeaud à Lyon.

Dipl.-Architekt (E. T. H.)

vier Jahre Praxis in Paris, selbständig im Entwerfen, flotter Darsteller und Bauleiter **sucht Stellung** in Architekturbureau mit evtl. finanzieller Beteiligung. Ia Zeugnisse und Referenzen. — Offerten unter Chiffre Z. H. 562 an **Rudolf Mosse, Zürich.**

Zu verkaufen:

Ein gutgehendes

Sägerei- u. Zimmereigeschäft

mit **Bauschreinerei** und **Holzhandlung** im Kt. Zürich. Nur Selbstreflektanten wollen sich melden. Offerten erbeten unter Chiffre Z. D. 558 an **Rudolf Mosse, Zürich.**

Zu verkaufen:

In grösserer Ortschaft des Kt. Zürich ein gutgehendes

Bau-Geschäft

Umstände halber **per sofort** zu verkaufen. Vermittler verboten. Offerten unter Chiffre Z. E. 559 befördert **Rudolf Mosse, Zürich.**

Zu verkaufen: Leistungsfähige

Gipsplatten-

Fabrikat. - Einrichtung

(für Bauunternehmer od. Gipser gut. Nebenverdienst). **Alb. Goetz, Unterseen** bei Interlaken.

Bauführer

mit allen im Hochbau vorkommenden Arbeiten vertraut und grosse Arbeiten in Eisenbeton in Italien und Frankreich selbständig geleitet hat, **sucht** auf Frühjahr **Vertrauensstelle** bei grösserem Bauunternehmen. Offerten unter Chiffre Z. G. 371 befördert **Rudolf Mosse, Zürich.**

O. Emch, Bern

Erlenweg **Telephon: Bollwerk 30.55**

Bauunternehmung

Projektierturbureau

Tiefbau - Eisenbeton - Hochbau

Beteiligung.

Praktisch erfahrener u. künstlerisch befähigter **ARCHITEKT** (Akademiker) **sucht aktive Beteiligung** in einem guteingeführten, nachweisbar rentablen und seriösen Baugeschäft. Offerten unter Chiffre Zag. E. 6 an **Rudolf Mosse, Bern.**

Gesucht: Tüchtiger

Bauzeichner

für interessante Arbeiten. Offerten mit Arbeitszeichnungen nur schriftlich an **Architekturbureau, Basel, Riehenstr. 192.**

INGENIEUR

für Wasserversorgungen und Wasserkraftanlagen

mit langjähriger Ingenieur-, Acquisitions- und Verwaltungspraxis, repräsentationsfähig und mit tadellosen Umgangsformen, reise-, sprachen-, schrift- und geschäftsgewandt, sucht sich in

Vertrauensstellung

zu verändern. Erstklassige Zeugnisse und Referenzen! Geil. Offerten erbeten unter Chiffre Z. S. 590 an **Rudolf Mosse, Zürich.**

Patent-Verkauf od. Lizenz-Abgabe.

Der Inhaber des schweizerischen Patentes Nr. 71484 vom 2. März 1915, betreffend:

„**Werkzeugmaschine**“, wünscht das Patent zu verkaufen, in Lizenz zu geben oder anderweitige Vereinbarungen für die Fabrikation in der Schweiz einzugehen.

Anfragen befördert **H. Kirchofer** vormals Bourry-Séquin & Co., Ingenieur- u. Patentanwaltsbureau in Zürich 1, Löwenstr. 51.

Lokomotiv-Schlacken

liefert

waggonweise fortlaufend

A. Helfenberger

Au (Rheintal).

Telephon 151.

INGÉNIEUR CIVIL

diplômé de l'Ecole d'Ingénieurs de Lausanne, au courant de la construction, **cherche place.** Adresser offres sous: U. 2214 L. **Publicitas Lausanne.**

Jüngerer

Bautechniker

nach Brasilien **gesucht** zu schweizerischer Bauunternehmung.

Offerten an **Zürich 7, Naegeli-strasse 16.**

Patent-Verkauf od. Lizenz-Abgabe.

Der Inhaber des schweizerischen Patentes No. 100022 vom 23. März 1922, betreffend:

„**Ventilsteuerung an Dampfmaschinen mit durch Schwingdaumen gesteuert. Ventilen**“,

wünscht das Patent zu verkaufen, in Lizenz zu geben oder anderweitige Vereinbarungen für die Fabrikation in der Schweiz einzugehen.

Anfragen befördert **H. Kirchofer** vormals Bourry-Séquin & Co., Ingenieur- u. Patentanwaltsbureau in Zürich 1, Löwenstr. 51.

Durchaus selbständiger

ARCHITEKT

mit vorzögl. Referenzen, sucht Lebensposition in

Baugeschäft

als Leiter eines **technischen od. künstler. Betriebes** oder als **Verbands-Sekretär.** Event. finanzielle Beteiligung. Offerten unter Chiffre Z. M. 566 an **Rudolf Mosse, Zürich.**

Dipl., tüchtiger

Bautechniker

perfekt im Entwurf und Konstruktion **sucht Stellung** per sofort oder später. Geil. Offerten unter Chiffre Z. U. 591 an **Rudolf Mosse, Zürich.**

Zu verkaufen:

Die noch gebrauchsfähige

Eisenkonstruktion einer Strassenbrücke

von 9 m lichter Weite und 10 m Breite ist infolge Ersetzung durch eine breitere und stärkere Brücke verkäuflich. Auskunft erteilt das Tiefbauamt der Stadt Zürich.

Ventilatoren-Konstrukteur

Erfahrene, erstklassige Kraft als Abteilungsingenieur für das Konstruktionsbureau einer Ventilatoren-Spezialfabrik **gesucht.** Bedingung: Kenntnisse und Erfahrungen aus dem Gebiete Lüftung, Trocknung, Staubabsaugung, pneumatische Transporte etc., Selbständigkeit und Initiative, französische und englische Sprache. Angebote mit Photographie, Gehaltsansprüchen und Eintrittstermin erbeten unter Chiffre B. N. 5116 an **Rudolf Mosse, Basel.**

Walo Bertschinger

ZÜRICH, Hafnerstrasse 7

Geleise-
Anlage
im Chantier



der Firma
Adolf Saurer
A.-G.,
Arbon

Spezialfirma für:
Geleisebau

Ständiges grosses **Lager** in
Normalbahn- und Fabrikgeleisen,
Weichen und Drehscheiben,
Geleiseneubau, Unterhalt, Reparaturen.

Geleisebau-Werkstatt.

Abnormale Geleise-Anlagen

Schweizerische Lokomotiv- und Maschinenfabrik Winterthur

Oeldruck-Schaltgetriebe

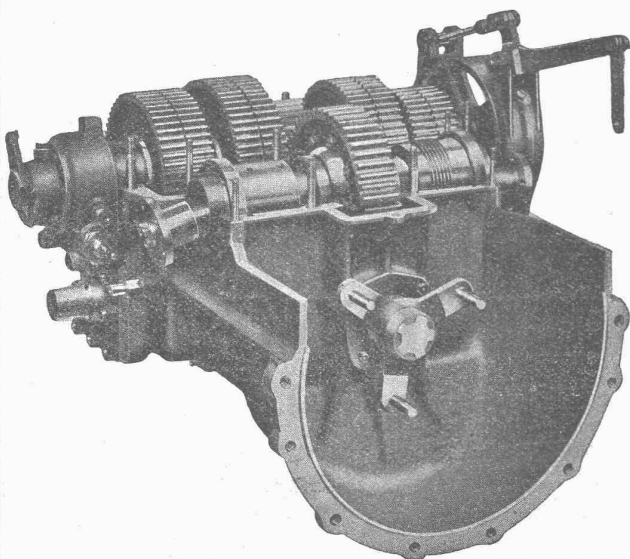
SYSTEM S. L. M.

(In- und Auslands-Patente)

Vorteile:

- Wegfall der Schwungrad-Kupplung.
- Kein Verschieben v. Zahnrädern od. Klauen.
- Sanftes Anfahren und stossfreier Uebergang bei Geschwindigkeitswechsel.
- Denkbar einfachste Handhabung.
- Unbegrenzte Lebensdauer.
- Grösste Betriebssicherheit.
- Keine Unfälle, da Möglichkeit von beliebiger Vorwärtsgeschwindigkeit **direkt** auf Rückwärtsgang zu schalten.

**Man verlange Vorführung
und Offerten.**



Lastwagen-Getriebe mit abgenommenem Getriebedeckel