

**Zeitschrift:** Schweizerische Bauzeitung  
**Herausgeber:** Verlags-AG der akademischen technischen Vereine  
**Band:** 85/86 (1925)  
**Heft:** 9

## **Werbung**

### **Nutzungsbedingungen**

Die ETH-Bibliothek ist die Anbieterin der digitalisierten Zeitschriften auf E-Periodica. Sie besitzt keine Urheberrechte an den Zeitschriften und ist nicht verantwortlich für deren Inhalte. Die Rechte liegen in der Regel bei den Herausgebern beziehungsweise den externen Rechteinhabern. Das Veröffentlichen von Bildern in Print- und Online-Publikationen sowie auf Social Media-Kanälen oder Webseiten ist nur mit vorheriger Genehmigung der Rechteinhaber erlaubt. [Mehr erfahren](#)

### **Conditions d'utilisation**

L'ETH Library est le fournisseur des revues numérisées. Elle ne détient aucun droit d'auteur sur les revues et n'est pas responsable de leur contenu. En règle générale, les droits sont détenus par les éditeurs ou les détenteurs de droits externes. La reproduction d'images dans des publications imprimées ou en ligne ainsi que sur des canaux de médias sociaux ou des sites web n'est autorisée qu'avec l'accord préalable des détenteurs des droits. [En savoir plus](#)

### **Terms of use**

The ETH Library is the provider of the digitised journals. It does not own any copyrights to the journals and is not responsible for their content. The rights usually lie with the publishers or the external rights holders. Publishing images in print and online publications, as well as on social media channels or websites, is only permitted with the prior consent of the rights holders. [Find out more](#)

**Download PDF:** 23.02.2026

**ETH-Bibliothek Zürich, E-Periodica, <https://www.e-periodica.ch>**

# Schweizerische Bauzeitung

**Abonnementspreis:**

Schweiz 40 Fr. jährlich  
Ausland 50 Fr. jährlich

**Für Vereinsmitglieder:**

Schweiz 32 Fr. jährlich  
Ausland 40 Fr. jährlich  
sofern beim Herausgeber  
abonniert wird

DES SCHWEIZ. ING.- & ARCHITEKTEN-VEREINS & DER GESELLSCHAFT EHEM. STUDIERENDER DER EIDG. TECHN. HOCHSCHULE.

**WOCHENSCHRIFT**

FÜR BAU-, VERKEHRS- UND MASCHINENTECHNIK

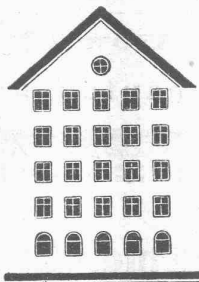
GRÜNDER ING. A. WALDNER, HERAUSGEBER ING. CARL JEGHER, ZÜRICH

Verlag: A. & C. Jegher, Zürich — Kommissionsverlag: Rascher & Cie., Zürich und Leipzig

**ORGAN****Insertionspreis:**

4-gespalt. Colonnezelle od.  
deren Raum . 50 Cts.  
Haupttitelseite: 80 Cts.  
Alleinige Inseraten-An-  
nahme: Rudolf Mosse,  
Annoncen-Expedition,  
Zürich, Basel und deren  
Filialen und Agenturen

*Fenster*



*Spezialität:  
Schiebefenster*

*Kiefer · Zürich*

*Grösstes Etablissement  
der Branche der Schweiz*

**A G E S**

**Aktiengesellschaft für  
Spezialbauten**

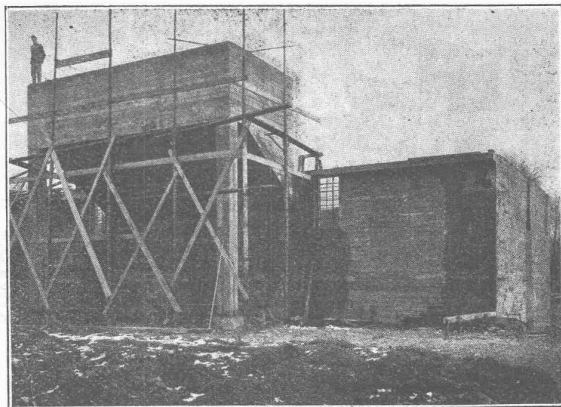
TEL.: HOTT. 76.56

**ZÜRICH**

RÄMISTRASSE 7

**Kläranlagen**

**für häusliche und gewerbliche  
Abwässer**



FAULKAMMER-ANLAGE FÜR DIE STADT ZÜRICH

ENTWURFBEARBEITUNG U. AUSFÜHRUNG DER FAUL-  
KAMMERANLAGE D. KLÄRANLAGE D. STADT ZÜRICH



**Manometer A.-G., Zürich, Armaturen-Fabrik**

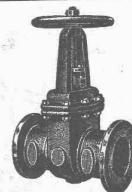
(vormals Schäffer & Budenberg, Filiale Seebach, ständige Fabrikation seit 1896)

**Manometer, Thermometer, Dynamometer**

mit und ohne Registrierung, für jeden Zweck, bewährteste Konstruktionen, genau und zuverlässig.

Dampfventile, Hähne aller Art, Wasserstände, Schutzgläser,

Pumpen, Injektoren, Elevatoren, Kondensstöpfe u. s. w.

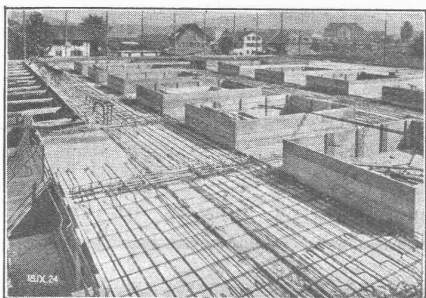


TEL. No. 6 **BERCHTOLD & CO** THALWIL

**ZENTRALHEIZUNGEN**

*aller zeitgemässen Systeme*

# Terner & Chopard, Ingenieurbureau, Zürich

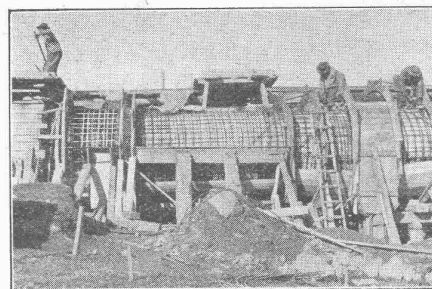


Bahnhofstrasse 72

Telephon: Selnau 83.25

Telegramme: Terucho

**Armierter Beton  
im  
Hoch- u. Tiefbau**

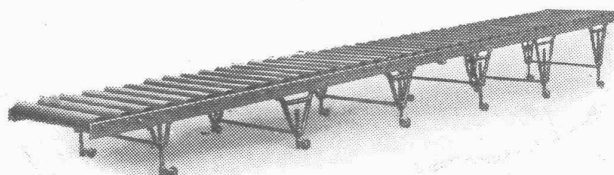


**Fundationen, Brücken- und Wasserbauten, Reservoirs und Siloanlagen  
Pfahlfundierungen und Massivdecken nach eigenen Systemen**

**Bauleitungen, statische Berechnungen, Expertisen**

**SPEZIALITÄTEN: Industriebauten und Hetzerkonstruktionen**

# U. Ammann, Maschinenfabrik A.-G., Langenthal



## ROLLBAHNEN

**zum Transport von Stückgütern, wie Kisten, Säcken etc.**

Kein Kraftbedarf!

Transport auch in Kurven möglich!



GESELLSCHAFT DER LUDW. VON ROLL'SCHEN EISENWERKE  
· FILIALE: EISENWERK CLUS KT. SOLOTHURN ·



Ausführungsrecht für die Schweiz der

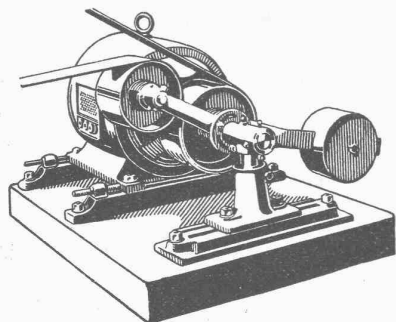
## Patent-LENIX-Getriebe

Direkter Antrieb bei grössten Uebersetzungs-Verhältnissen  
und kleinsten Achsendistanzen.

Sparen Vorgelege, Kraft, Riemen und Platz.

Lenix-Rollen auf Kugellagern.

Ueber 8000 Lenix-Apparate geliefert für Uebertragungen  
bis 1000 PS und Uebersetzungs-Verhältnisse bis 1:25.

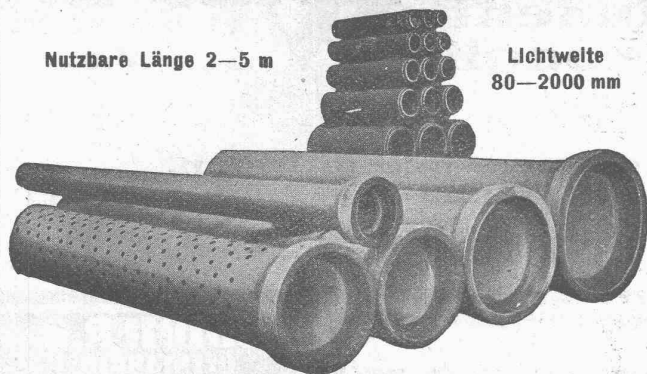


Lenix Typ A, von unten drückend

## Kompl. Transmissionsanlagen

für alle Industriezweige, in moderner Ausführung  
mit Ringschmierlagern oder Kugellagern.

Nutzbare Länge 2—5 m

Lichtweite  
80—2000 mm

## Armierte Betonröhren

für Turbinen- und Trinkwasserleitungen, Bewässerungsanlagen,  
Jaucheleitungen, Kabelanlagen, Kanalisationen u. Durchlässe etc.  
bis 10 Atm. Betriebsdruck.

## Armierte Beton - Sickerröhren Dünnwandige Cement-Drainierröhren

Baulänge 50 und 100 cm. Lichtweite 150—850 mm.

Alle Röhren garantiert wasserundurchlässig u. säurebeständig.

Hohe Festigkeiten auf Biegung und Scheitelbelastung.

Lieferung durch „Siegwartbalken-Gesellschaft Luzern“ und „Desmeules Frères Granges-Marnand“.

**J. Walser & Co.**  
**WINTERTHUR** HOCHKAMINE  
FEUERBRÜCKEN **Industriebauten**  
FACONSTEINE **Kesseleinmauerungen**  
**Ofen-Anlagen**  
FÜR ALLE ZWECKE & BRENNSTOFFE  
**Bau-u. feuerfeste Materialien**  
PROJEKTE - EXPERTISEN

**M. A. N.**  
MASCHINENFABRIK AUGSBURG/NÜRNBERG A.G.  
**BRÜCKEN**  
Feste und bewegliche Brücken  
jeder Art und Grösse  
Näheres Drucksache S. P. 52  
durch unsere  
**GENERAL-VERTRETUNG  
FÜR DIE SCHWEIZ:  
MASCHINEN-AKTIE-  
GESELLSCHAFT, BERN**

# Eisenwerk-Aktiengesellschaft Bosshard & Cie., Näfels

## Abteilung: Eisen-Konstruktionen:

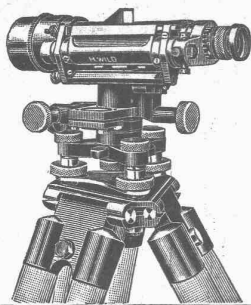
Brücken - Hochbauten - Reservoirs - Maste - etc. - etc.

## Abteilung: Maschinen-Fabrik:

Schleusen- u. Wehranlagen - Baumaschinen - Steinbrecher

Krane aller Systeme - Mechanische Förder-Anlagen - Spezialität: Stahlband-Transportanlagen





## Nivellierinstrument Universal-Theodolit

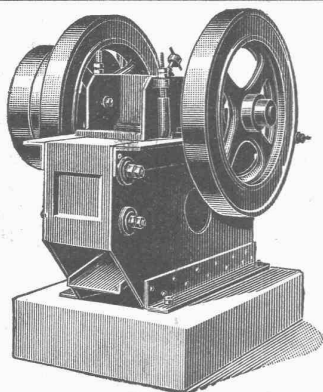
# WILD

Beste Instrumente für rasches, sicheres Arbeiten  
stark gebaut - kleines Gewicht

**Nivellierlatten, Bandmasse, Winkelprismen,  
Lupen, Reisszeuge, Planimeter, Pantographen**

**Verkaufs - Aktiengesellschaft H. WILD - Heerbrugg**

(Telephon 95)



## Steinbrecher

Modell Clus, fahrbar und stationär

Betonmischer, Rollmaterial, Hebezeuge, Turmdreh-  
krane, Kompressoren, Sortiermaschinen, Wasch-  
maschinen, Strassenwalzen, Bauwerkzeuge, etc.

**ROBERT AEBI & CIE., A.-G., ZÜRICH I**  
INGENIEURBUREAU-MASCHINENFABRIK

### TURBINEN-

### ROHRLEITUNGEN

### HOCHSPANNUNGS-

### ROHRMASTE

Verlangen Sie Sonderdruckschriften

**MANNESMANNRÖHREN-WERKE**  
**DÜSSELDORF**

VERTRETER FÜR DIE SCHWEIZ:

Ober-Ing. ERNST DEFFNER, ZÜRICH, Frohburgstrasse 54



## Stahldrahtnetze

(SCHWEIZER-FABRIKAT)

Konstruktion und Ausführung gesetzlich geschützt  
**in Rollen und Tafeln**

Rationelle und billige Armierung im Betonbau  
für Hochbau, Tiefbau, Strassenbau, Brückenbau etc.

**J. LOUIS MÜLLER, LUZERN**  
(Telephon 4.22)

**BODMER & Co Zürich**  
**OFENFABRIK**  
SEEFELD-HOLBEINSTRASSE 22  
TEL. HOTT. 1273



**Therma-Bodmer**

Akkumulier - Oefen

Prospekte gratis

**ZENT**

**Boiler**

sind unübertroffen.

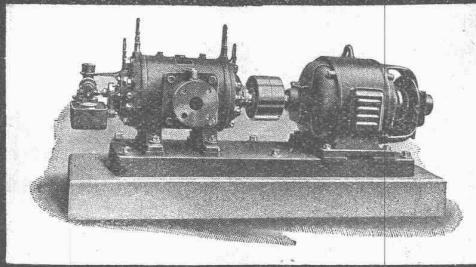
**Zent A.-G. Bern**

## Gebrüder Näf & Hoch- u. Tiefbauten

Oerlikon und Zürich & Telephon Limmat 80.34

# KOLBEN- u. ROTATIONS-KOMPRESSOREN

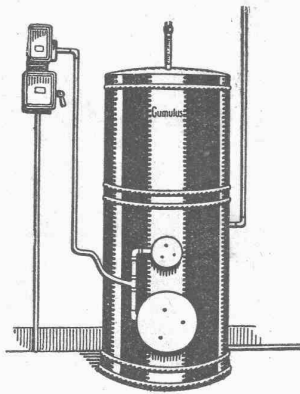
Riemenantrieb oder  
direkte Kupplung mit  
Motoren,



stationär u. fahrbar,  
Druckluftbohrhämmer,  
Druckluftanlagen.

## Maschinenfabrik Burckhardt A.G. BASEL

### Elektrische Heisswasserspeicher « CUMULUS »



für Wandmontage, Badeboiler, stehende Boiler,  
Sparboiler etc., sofort ab Lager lieferbar.

NEU!

### Elektr. Akkumulier-Fussbodenheizung

Die ökonom. Heizung der Gegenwart  
Verlangen Sie unsere Kataloge!

Fabrik elektrischer Apparate

**FR. SAUTER A.-G., BASEL**

### Die Hochwertigen Oele



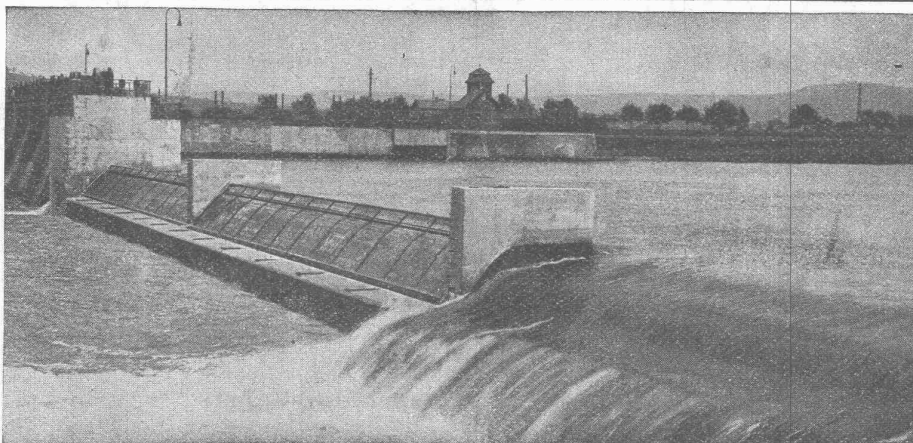
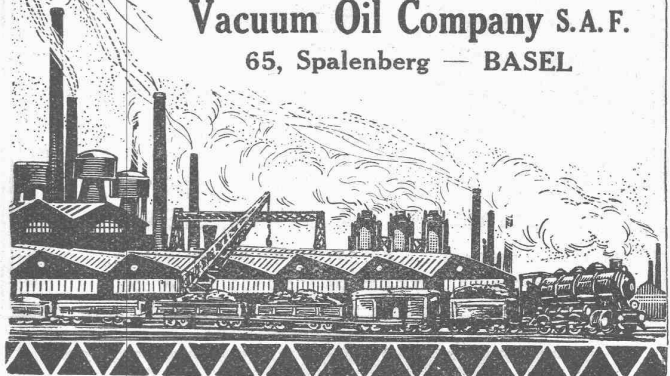
Sichern eine vollkommene  
Schmierung jeder  
Maschinentype

Dampf und Wasserturbinen

- Diesel Motoren -
- Rohoel Motoren -
- Dampfmaschinen -
- Elektrische Motoren
- Textilmaschinen -

**Vacuum Oil Company S.A.F.**

65, Spalenberg — BASEL



### Dachwehr

automatisch od. mühelos bedien-  
bar, bester Hochwasserschutz.

**Ueberfallklappen**

**Automatische  
Saugüberfälle**

• einfachster Bauart

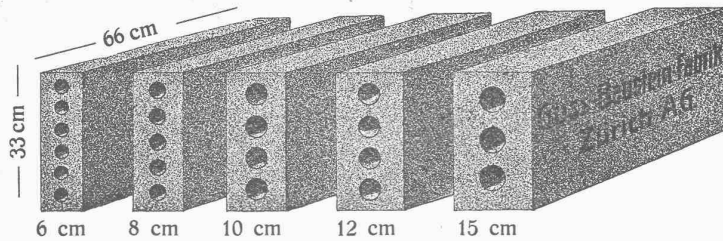
**Kolksicherer  
Sturzboden**

Patent Pfletschinger-Läufer

**Huber & Lutz**  
Ingenieure, ZÜRICH  
Stampfenbachstrasse 75

# Längsgelochte Schlackensteine

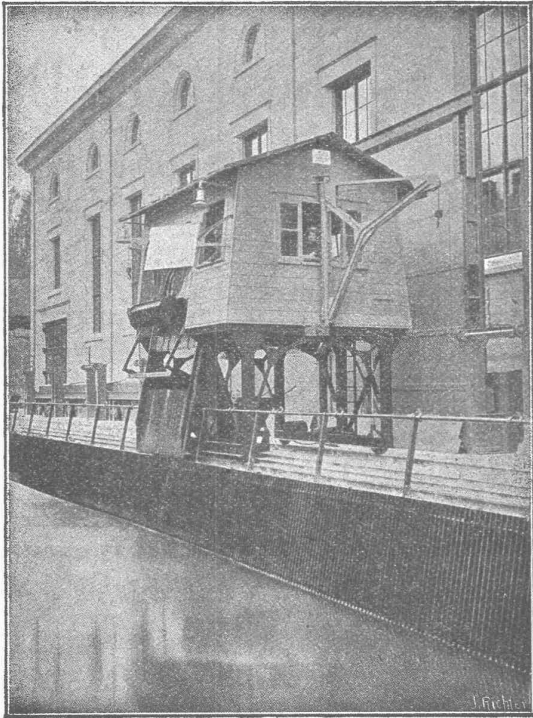
(Eingetragene Marke)



Anerkannt  
vorzügliches Baumaterial für alle Arten Hoch-  
bauten, insbesondere für **Zwischenwände,**  
und **Hintermauerungssteine.**  
Für **Fassadenmauerwerk Spezialsteine.**

Verkauf direkt durch uns.

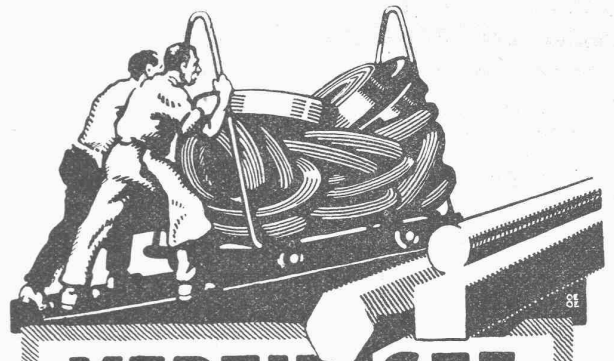
**Guss - Baustein - Fabrik Zürich A. G., Zürich.**



ELEKTRIZITÄTWERK WYNAU-LANGENTHAL  
Kombinierte Rechen-Reinigungsmaschine mit doppeltem Schwenkran

In- und  
Auslandspatente **MASCHINENFABRIK**  
**JONNERET & SOHN, GENÈVE** Gegr. 1850

Rechenreinigungsmaschinen f. jede Tiefe u. Rechenneigung  
Projekte und Kostenanschläge kostenlos



**VEREINIGTE  
DRAHTWERKE  
A.G. BIEL**

EISEN & STAHL

BLANK & PRÄZIS GEZOGEN, RUND, VIERKANT, SECHSKANT & ANDERE PROFILE  
SPEZIALQUALITÄTEN FÜR SCHRAUBENFABRIKATION & FAÇONDEREIE

BLANKE STAHLWELLEN, KOMPRIMIERT ODER ABGEDREHT

BLANKGEWALZTES BANDEISEN & BANDSTAHL

BIS ZU 300 mm BREITE

VERPACKUNGS-BANDEISEN

GROSSER AUSSTELLUNGSPREIS SCHWEIZ. LANDESAUSSTELLUNG BERN 1914

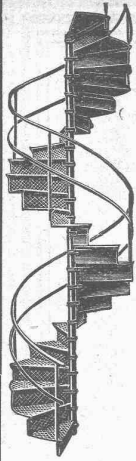


**Cliche's**  
für Buchdruck  
**Armbruster & Söhne**  
Zürich  
Ob. Zäune  
Tel. Hott.: 63 65



**Asphalt-Arbeiten**  
**Wasserdichte Abdeckungen**  
**HEINRICH BRÄNDLI, HORGEN**  
Asphalt-, Dachpappen- und Holzzement-Fabrik





# Gebr. Demuth

Telephon 170 **Baden** Telephon 170

Fabrik für

**Moderne Blechbearbeitung**  
**Patent. gepresste Treppen**  
**Bauschlösserei**  
**Eisenkonstruktionen**  
**Patentierete Kessel**

II. Abteilung

**Sanitäre Einrichtungen**  
**Elektrische Boyler und**  
**Zentralheizungen**

# Glanz-Eternit

Ausländ. Patente, + Patent 91802

für

## Wandbekleidungen

Vielseitige Verwendungsmöglichkeit

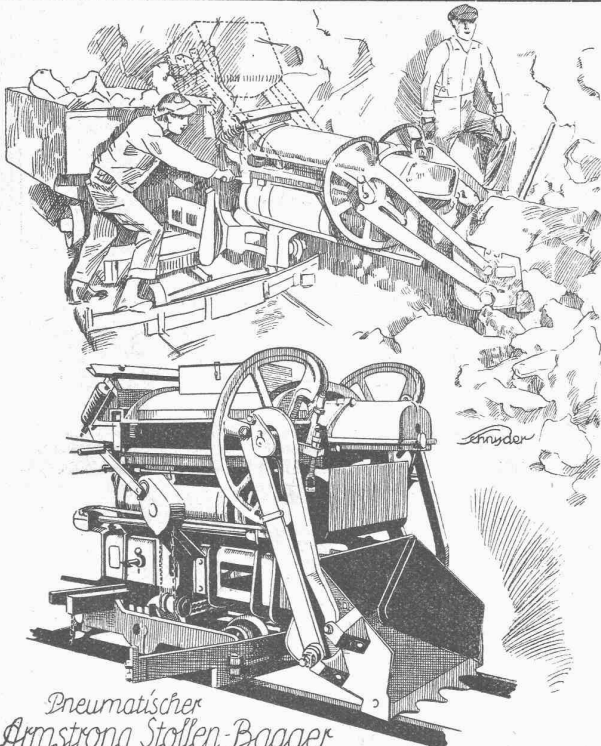
**A. Maier, Glanz-Eternit**

**Niederurnen**

Telephon 71

**Zürich, Gessnerallee 9**

Telephon Selnau 56.08



*Pneumatischer*  
**Armstrong Stollen-Bagger**

für Stollen von 1800 x 1800 mm Querschnitt.  
Leistung ca. 800 kg pro Ladung. 80-100% Arbeitersparnis

Alleinvertretung für die Schweiz:

**Allied Machinery Co. of America**

Löwenstr. No. 16 **ZÜRICH** Tel.: Sel. 27.57  
Amerikan. Bau- und Hebemaschinen. Rollmaterial



Besuchen Sie die

## 8. WIENER INTERNATIONALE MESSE

(Frühjahrsmesse)

**8.—14. März 1925.**

Internationale Musterschau von Erzeugnissen der Industrie und des Gewerbes.

### Konkurrenzlose Preise!

125,000 Besucher, darunter 25,000 ausländische Einkäufer aus 70 Staaten.

**Bedeutende Fahrpreismässigung auf den österreichischen Bundesbahnen.**

Grenzübertritt gegen Lösung einer Passvisummarke um Fr. 1.50.

Offizielle Vertretung für die Schweiz:

*Oesterreichische Handelskammer in der Schweiz,*  
Zürich 1, Waisenhausstrasse 2.

Auskünfte in Reiseangelegenheiten erteilen ferner:

Reisebureau Kuoni, Zürich, Bahnhofplatz 7,  
Die schweizerischen Filialen von Thos Cook & Son, London.

**RÜETSCHI**

A.  G.

## Glocken- Giesserei

(Bestehend seit dem  
XIV. Jahrhundert)

**Kirchen-Geläute**  
**Renovation v. solchen**  
**Einzelne Glocken**  
**Glocken-Spiele**  
**Herdenglocken etc.**

★ **AARAU** ★

## Neuerung auf dem Heizungsgebiet!

Der

## Patent-Korbrost- Heizkessel

D. R. P.

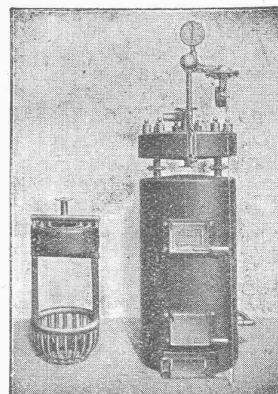
ist der **sparsamste** Heiz-  
kessel bei **spielend leichter**  
Bedienung.

**Irmer & Elze**  
**Bad Oeynhausen**

Masch'fabrik, Abt. Kesselbau

GENERALVERTRETER:

**C. WÜRTZ, Ing., BASEL**  
Clarahofweg 17



Das Innere des Kessels, der  
„Korbrost“





# SHELL



## INDUSTRIELLE OELE

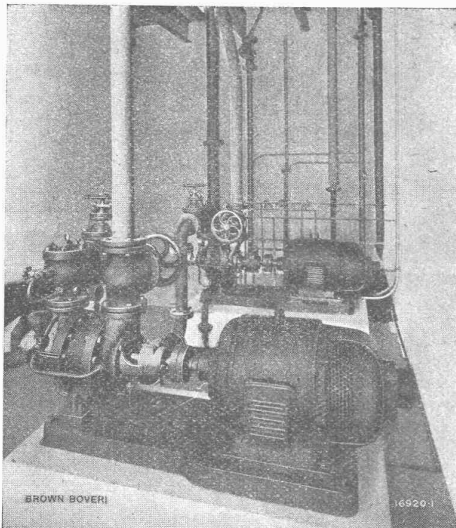
MASCHINEN-OELE  
 MOTOREN- UND DYNAMOS-OELE  
 KOMPRESSOREN- UND TURBINEN-OELE  
 SATT- UND HEISSDAMPFCYLINDER-OELE  
 DIESEL- UND SEMI-DIESELMOTOREN-OELE

General-Agenten der „SHELL OELE“ für die Schweiz:

JULES KUHN & Co. A.-G.  
 Zürich — Bern — Cadenazzo

LUMINA A.-G.  
 Genf — Basel — Martigny

# B B C



Zwei Motoren mit Zentrifugalanlasser zum Antrieb von Pumpen im Schlachthaus Basel.

## Wechselstrommotoren mit Zentrifugalanlasser

für Leistungen von 2,2 bis 175 kW

besonders geeignet für Bedienung durch ungeschultes Personal oder für Fernanlassen.

Einfacher Anlauf

Volles Anlaufdrehmoment

Normaler Anlaufstrom

Kleinste Stromstösse

infolge

symmetrischer Schaltung der Widerstände

**A.G. BROWN, BOVERI & C<sup>IE</sup> BADEN (SCHWEIZ)**  
 Verkaufsbureaux: Baden, Basel, Bern, Lausanne