

**Zeitschrift:** Schweizerische Bauzeitung  
**Herausgeber:** Verlags-AG der akademischen technischen Vereine  
**Band:** 85/86 (1925)  
**Heft:** 8

## **Werbung**

### **Nutzungsbedingungen**

Die ETH-Bibliothek ist die Anbieterin der digitalisierten Zeitschriften auf E-Periodica. Sie besitzt keine Urheberrechte an den Zeitschriften und ist nicht verantwortlich für deren Inhalte. Die Rechte liegen in der Regel bei den Herausgebern beziehungsweise den externen Rechteinhabern. Das Veröffentlichen von Bildern in Print- und Online-Publikationen sowie auf Social Media-Kanälen oder Webseiten ist nur mit vorheriger Genehmigung der Rechteinhaber erlaubt. [Mehr erfahren](#)

### **Conditions d'utilisation**

L'ETH Library est le fournisseur des revues numérisées. Elle ne détient aucun droit d'auteur sur les revues et n'est pas responsable de leur contenu. En règle générale, les droits sont détenus par les éditeurs ou les détenteurs de droits externes. La reproduction d'images dans des publications imprimées ou en ligne ainsi que sur des canaux de médias sociaux ou des sites web n'est autorisée qu'avec l'accord préalable des détenteurs des droits. [En savoir plus](#)

### **Terms of use**

The ETH Library is the provider of the digitised journals. It does not own any copyrights to the journals and is not responsible for their content. The rights usually lie with the publishers or the external rights holders. Publishing images in print and online publications, as well as on social media channels or websites, is only permitted with the prior consent of the rights holders. [Find out more](#)

**Download PDF:** 12.01.2026

**ETH-Bibliothek Zürich, E-Periodica, <https://www.e-periodica.ch>**



# Spar-Kamin

Auch für Entlüftungszwecke  
✚ PATENT

vorzüglich geeignet  
88876

Haurdis, Bodenplättli, Hohlsteine  
und alle Arten Bedachungsmaterial

## Ziegel A.G. Zürich

Tel. Selnau 66.98

AT. C. ANNEB

## Allied Machinery Co. of America ZÜRICH

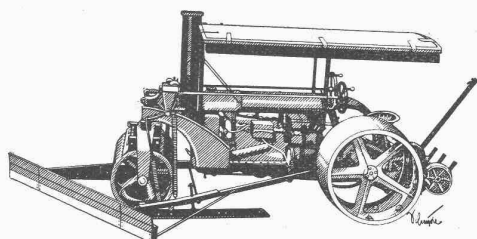
Löwenstrasse No. 16 - Tel.: Selnau 27.57

Amerikan. Bau- und Hebemaschinen, Rollmaterial

## STRASSENWALZE

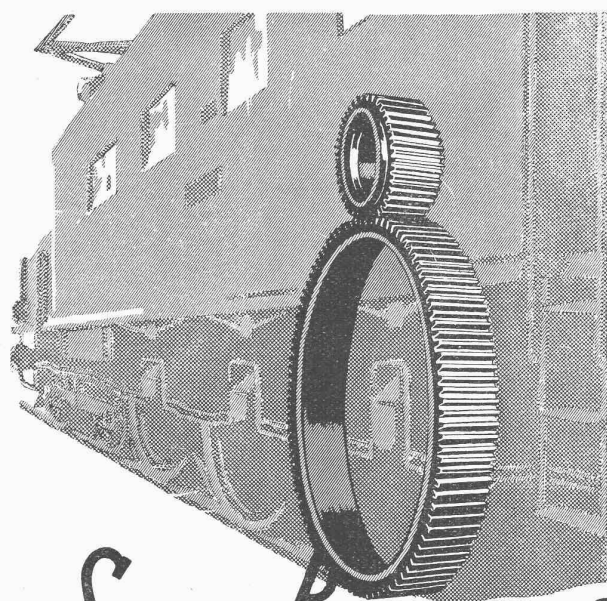
### „AUSTIN“

mit Benzin- und Petrol-Motor-Antrieb  
von 3 bis 12 Tonnen



### „LITTLE PUP“

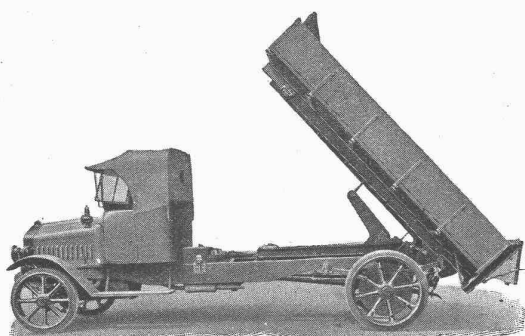
Gewicht 3 Tonnen, mit „Ford-Motor“,  
der leichteste für seine Zugkraft



## SAUTER & BACHMANN & CO. ZAHNRÄDER-FABRIK-NETSTAL

Telephon Nr. 444

*Fabrikation von Zahnrädern für jeden  
Verwendungszweck. Langjährige Erfah-  
rungen in der Kraftübertragung ver-  
mittels Zahnräder jeder Art  
Verzähnen, eingesandter Radkörper  
Beratung und Kostenvoranschläge bereitwilligst.*



Dreiseiten-Motorkipper

## Motorwagenfabrik Berna A.-G. Olten

### Motor-Lastwagen

2 bis 5 Tonnen Nutzlast

### Motor-Dreiseitenkippwagen

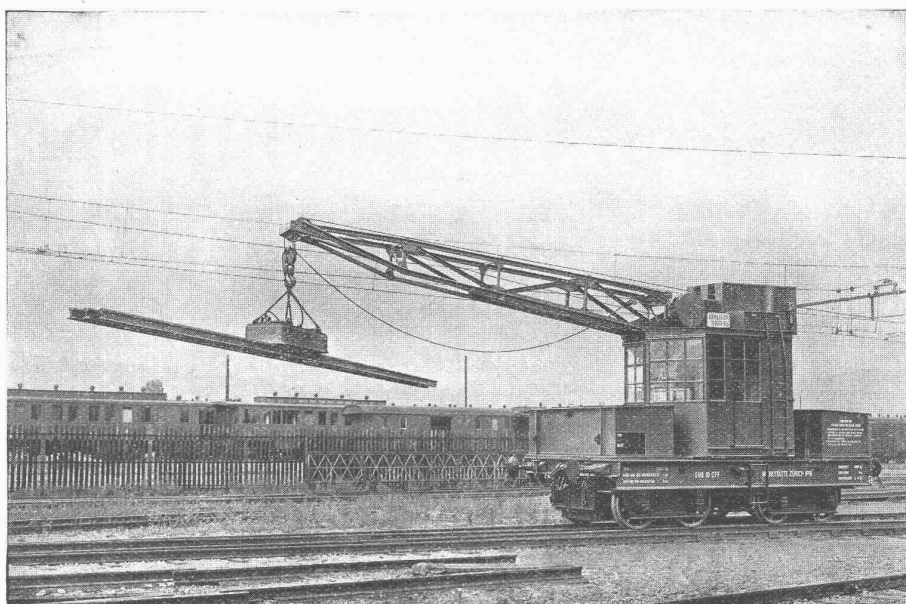
Traktoren

Anhänger

Probefahrten und Offerten auf Verlangen

# MASCHINENFABRIK OERLIKON

## OERLIKON



**Hebezeuge aller Art mit elektr. Antrieb**

## KASP. WINKLER & CO.

FABRIKAT. CHEM.-TECHN. PRODUKTE F. HOCH-, TIEF- U. INDUSTRIEBAUTEN

**ALTSTETTEN-ZÜRICH**

TELEPHON: UTO 50.04 — — — TELEGRAMME: «SIKA ZÜRICH»

### Hôtel „Jungfrauoch“

Berner-Oberland, 3460 m ü. M.

#### Pellafort

(1901 I)

dauernd elastische, dichtende, Wetter-, Dämpfe-, Säuren- und aller Art Reagenzienbeständige Anstrichmasse auf Mauer- und Betonwerk, Putz etc., zum Abdichten von Terrassen, Dächern etc. Widersteht 15 Atm. Wasserdruck.

#### Saurier-Belagmasse

für dickere Beläge auf Brücken-, Unter- u. Überführungen mit den gleichen Eigenschaften, mit enormem Wasserdruck - Widerstand. Zu vieler Art Kitzungen geeignet.



**Gletscherwasser während des Druckes mit «SIKA»  
gedichtet und mit «Anfifrost» betoniert**

#### Purigo

Zur Reinigung, Härtung und Konservierung von aller Art Putz, Haussteinen; zur Staubbefreiung von Zementböden mittels Härtung.

#### Conservado 1

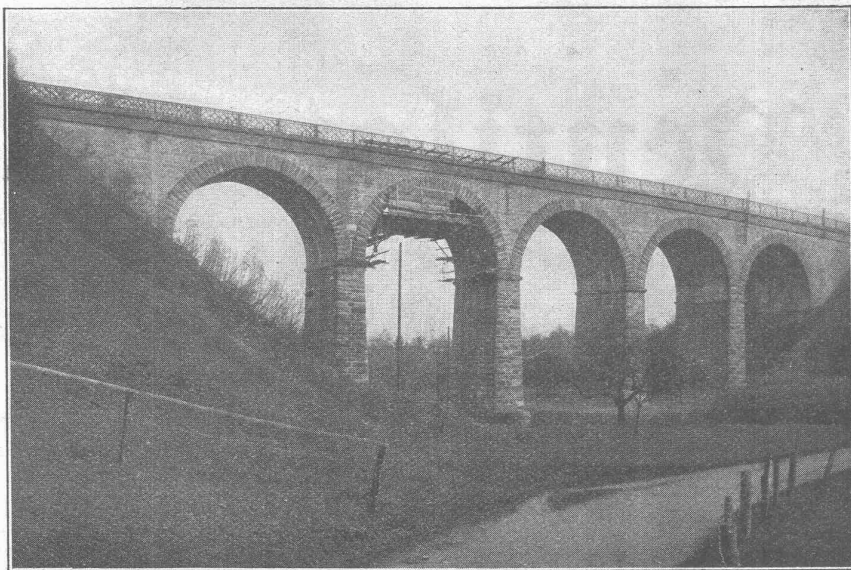
farblose u. farbige Imprägnierungen zur Dichtung und Konservierung von Putz, neuen oder verwitterten Natur-, Kunst- und Haussteinen, sowie wetterfeste Anstriche.



# Asphalt-Emulsion A.-G. **Zürich**

Hafnerstrasse 7

## Unternehmung für Asphaltarbeiten



Viadukt der S. B. B. bei Goldach (Rekonstruktion)

Bauleitung: S. B. B., Kreis IV.

Unternehmung: Sigrist-Merz & Co., St. Gallen

Abdeckung der aufbetonierten Brückendecke

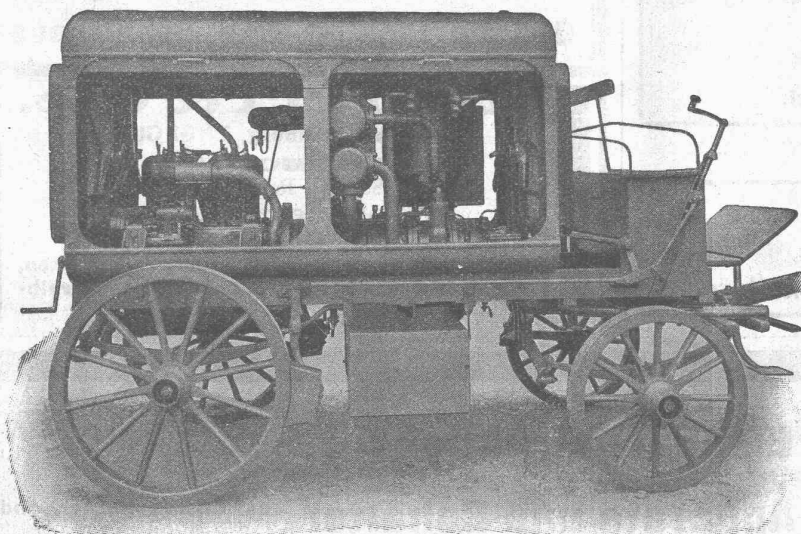
mit „Mammut“

700 m<sup>2</sup>

Ausgeführt durch Asphalt-Emulsion A.-G.

**Mammutabdichtungen** für Brücken,  
Tunnels, Dächer, Terrassen, Fundamente,  
Asphalt-Emulsion- und Eweol-Isolieranstriche  
Porolith-Mörtelzusatz,  
Gussasphalt-Beläge.

## Schweizerische Lokomotiv- und Maschinenfabrik Winterthur



Fahrbare Kompressor-Anlage

**Rotierende  
Kompressoren  
und  
Vakuumpumpen**

geeignet für  
stationäre  
und  
fahrbare  
Anlagen



# Submissions-Anzeiger

Termin	Auskunftstelle	Ort	Gegenstand
25. Februar	Brenner & Stutz, Arch.	Frauenfeld	Renovation der Südostfassade des Regierungsgebäudes in Frauenfeld
26. "	Keiser & Bracher, Arch.	Zug	Sämtliche Bauarbeiten zu der Vorkühlanlage im Schlachthof Zug
27. "	Leuzinger, Arch.	Glarus	Versch. Arbeiten z. Neubau d. Tuberkulosehauses, z. Heizungs- u. Nebengebäude
28. "	Anton Rössli	Romoos (Luzern)	Erstellung d. Strasse v. Glashütten n. Bramboden (2800 m lg.), u. Seebli (900 m lg.)
28. "	A. Stuber (Tel. 11.17)	Biberist (Bern)	Zimmer-, Dachdecker- u. Spenglerarb. z. Umbau eines Bauernhauses in Lüterkofen
28. "	S. B. B.-Ingenieur	Freiburg	Verstärkung des Bahnkörpers auf der Strecke Lausanne-Palézieux
14. März	Bauabteilung S. B. B.	Zürich	Unterbauarbeiten für die neue Brücke über den Linth-Escherkanal bei Weesen



# Ventilatoren

und Ventilations-Anlagen für alle Industriezweige,  
sowie

Entnebelungs-Anlagen, Tröckne-Anlagen, Luft-  
heizungs-Anlagen, Pneumatische Transport-  
Anlagen, Späne- und Staubabsaugungs-An-  
lagen, Luftturbinen und Blechrohrleitungen  
nach

eigenen, langjährig bestbewährten  
Spezial-Konstruktionen.

**Wanner & Co. A.-G., Horgen**

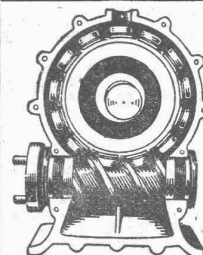


die anerkannt beste Anstrichfarbe für Innen- u. Aussen.  
Hochglänzend und Matt.

Generalvertreter für die Schweiz:  
**C. Hässig, Dufourstrasse 53, Basel.**

**Flottmann**

Lüftenventilatoren



PEKRUN-ROLL-

Konkurrenzlos

**Nutzeffekt**

i =

95 %

bezw.

80 %

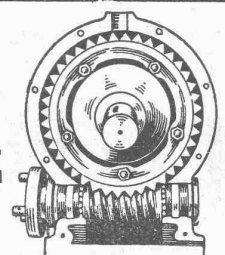
**Übersetzungen**

1 : 4 ÷ 1 : 20

bezw.

1 : 10 ÷ 1 : 400

und



GLOBOID-

Konkurrenzlos

**SCHNECKENGETRIEBE**

**O. Koch, Ing., Tech. Bureau, Schaffhausen**

**MARTI & Cie.**

Landesplattenberg, ENGL-Glarus

**Dachschiefer**

in allen Sorten. Rohe und geschliffene

**Schieferplatten**

für alle Bauzwecke

Fenstersimsen, Plissoiranlagen, Tischplatten,  
Ofen-Unterlags- und Deckplatten, Anschreib-  
und Schulwandtafeln

**Buss A.-G. Basel**

Werk in Pratteln

**Eisenkonstruktionen**

(Brücken — Hochbauten — Stau-  
wehre — Krane — Maste etc.)

**Apparate und Behälter**

aus Eisen, Kupfer und  
Aluminium

(Lagertanks, Querrohr-Dampfkessel, komplette Cysternenwagen, komplette  
Destillier-, Rektifizier-, Extraktions- und andere Anlagen aller Art, Kochkessel etc.)

# KORK

PLATTEN  
SCHALEN  
SCHROT

GEGEN: KÄLTE  
WÄRME  
SCHALL

KORKSTEINWERKE A.-G.

## KÄPFNACH-HORGEN

KITTLOSE  
GLASDÄCHER

System Zimmermann



WALTHER & MÜLLER  
- BERN -

Erfindungs-Patente  
Marken-Muster-  
& Modell-Schutz im In- u. Ausland  
**H. KIRCHHOFFER** vormals  
Bourry-Séguin & Co., ZÜRICH  
1880.  
Gegründet

**S II**  
**Heizkessel**

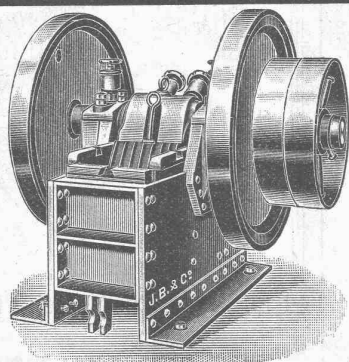
(System Strebel)  
Serie II

und andere bewährte  
Modelle

**Radiatoren**

Erstklassige  
Ausführung.

**Zent A. Bern**



Ia. Referenzen

## Steinbrecher

eigener Fabrikation

Ia Maschinen, mit selbsteinstellbaren Bruchsicherheitsplatten,  
die jeden Bruch vollständig ausschliessen

stationär und fahrbar

mit od. ohne Motor, von 20 bis 60 m³ Tagesleistung liefern

in Kauf und Miete

zu vorteilhaften Bedingungen, sofort ab Lager,

**BRUN & Cie., NEBIKON**

Maschinen-Fabrik

Telephon 12

Gegründet 1872

Telegr.: Brun

## Pitchpine-Rift-Riemen

beziehen Sie vorteilhaft bei

**Sägewerk Aarburg A.-G.**

Säge-, Hobel- u. Spallwerke, Trockenanlage

AARBURG

Telephon Nr. 28

**Spezialbeton A.-G.**

vormals Karl Haug



**Kunststeinwerke**

Staad, Kt. St. Gallen

Montierbare  
**Eisenbeton-  
Oberlichter**  
und  
**Fenster**

Einfach, doppelt und  
dreifach verglast



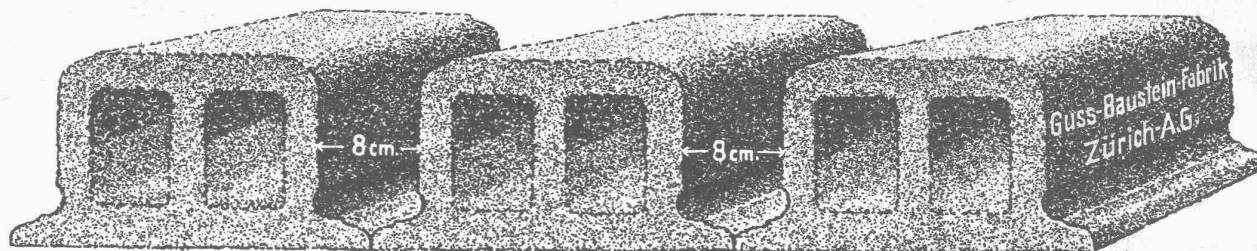
Fabrik-  
Oberlichter

Für alle  
Industrien,  
speziell für  
Feucht- und  
Säurebetriebe,  
Kühlräume etc.

Fix und fertig  
montiert

**Heinrich Gutknecht** Centralheizungs-Fabrik  
ZÜRICH 8, Dufourstrasse 20I

# Deckensteine PHÖNIX (Eingetr. Marke)




Das lästige  
und zeitraubende  
Zerschneiden der

## Drahtziegel -Rollen

fällt weg. Die

Schweiz. Drahtziegel-  
Fabrik A.-G., Lotzwil

liefert

## Drahtziegel -Streifen

in allen Breiten.

Muster und Preislisten verlangen

Goldene Medaillen:  
Bern 1914, Barcelona 1921

## Plan-Wettbewerb

## Seeufer - Ausgestaltung

für die

### Stadt Zürich und ihre Vororte

Der Stadtrat Zürich und die Gemeinderäte Kilchberg, Küsnacht und Zollikon, eröffnen einen WETTBEWERB unter den in der Schweiz verbürgerten oder seit 1. Januar 1923 ununterbrochen niedergelassenen Fachleuten um Pläne für die Ausgestaltung der Seeufer im Gebiete der Stadt Zürich und ihrer Vororte.

Einlieferungsfrist: 30. November 1925.

Für höchstens fünf Preise sind Fr. 60,000.— ausgesetzt, für Ankäufe können ausserdem Fr. 10,000.— verwendet werden.

Das Wettbewerbsprogramm kann vom 12. Februar an unentgeltlich beim Tiefbauamt bezogen werden.

Die Unterlagen für den Wettbewerb können vom Tiefbauamt der Stadt Zürich ab 2. März 1925 gegen Einzahlung von Fr. 75.— bezogen werden. Sie sind vom 2. bis 28. März 1925 im Stadthaus Zürich 1, 3. Stockwerk im Lichthof, zur Besichtigung ausgestellt.

Zürich, den 12. Februar 1925.

Bauwesen I der Stadt Zürich.



## Terrasit

der weitterfeste Naturstein

## Edel-Putz

hat sich als Schweizer-Produkt  
seit 1913 glänzend bewährt

Alleinfabrikant

**HANS ZIMMERLI**

Mineral-Mahlwerke, Zürich 4

## Steinholz-

## Fabrik-, Bureau- und Magazinböden

sind die beliebtesten und bewährtesten, sei es auf Beton oder alte, ausgelaufene Bretterböden, fugenlos, feuersicher und warm. Billigste Berechnung, prompte, fachgemässe Ausführung. Prima Referenzen.

**STEINHOLZWERKE ZÜRICH**

F. HUG, Müllerstrasse 43

Telephon Selnau 69.81

## Joh. Müller Centralheizungen als Spezialität

Rüti (Zch.), Teleph. 30

Zürich 1, Bellevue, Teleph. Hottingen 324

Chur, Teleph. 160



## Patentanwalts-Bureau E. BLUM & Co., Bahnhofstr. 74 ZÜRICH 1

### Patentverkauf oder Lizenzabgabe

Die Inhaber folgender Schweizerpatente:

- No. 100894, Heizeinrichtung für feste Brennstoffe,
- No. 93051, Nachgiebiges Zahnrad,
- No. 93421, Projecteur de faisceaux lumineux,
- No. 104574, Tiegeldruckpresse,
- No. 101686, Verfahren zur Speisung von Verbrennungsmotoren mit flüssigem Brennstoff,
- No. 100600, Automobile avec machine montée sur elle et actionnée par le moteur,
- No. 94838, Métier circulaire à navette commandée magnétiquement,
- No. 95975, Mécanisme étireur de mèches textiles à au moins une courroie conductrice,
- No. 93019, Legierung aus Blei und Erdalkalimetallen,
- No. 96158, Procédé et machine pour la fabrication de tubes en ciment-amianté et matières analogues,
- No. 100528, Machine équilibrée à cylindre et piston présentant un mouvement alternatif l'un par rapport à l'autre,
- No. 91216, Einrichtung zur Betätigung der Brennstoffventile bei Verbrennungskraftmaschinen,
- No. 91217, Brennstoff-Ventil mit veränderlichem Hub für Oel-Motoren,
- No. 101723, Elektrische Registriermaschine für statistische Zwecke,
- No. 91355, Zylinderverschluss,
- No. 91862, Verfahren zur Herstellung von Cyanamidlösungen aus Kalkstickstoff,
- No. 92109, Verfahren und Apparat zur Herstellung von Cyanamid aus Kalkstickstoff durch Behandlung mit Wasser und Kohlensäure,
- No. 100915, Machine à broser les écheveaux de fibres textiles,
- No. 101105, Procédé d'établissement de constructions,
- No. 72252, Vorrichtung zum wirkungsvollen Ausnützen des wirkenden gasförmigen Mediums bei Öfen, die für den Gebrauch bei der Herstellung von Kacheln, Ziegeln, Ziegelsteinen, Töpferwaren und analogen Waren, zum Brennen, Kühlen und anderen Zwecken geeignet sind,
- No. 93577, Verfahren zur Herstellung von Acetaldehyd aus Acetylen,

wünschen mit schweizerischen Fabrikanten in Verbindung zu treten, behufs Verkaufs der Patente, beziehungsweise Abgabe der Lizenz für die Schweiz, zwecks Fabrikation der Patentgegenstände i. d. Schweiz. Reflektanten belieben sich um weitere Auskunft zu wenden an das

**Patentanwalts-Bureau**  
**E. BLUM & Co.,** Bahnhofstr. 74  
Zürich 1.

## **Gesucht**

Für die Leitung eines grösseren Tiefbaues in Lothringen (50 000 m³ Erdbewegung, Wasserhaltung, 10 000 m³ Beton) suchen wir einen tüchtigen

# Bauführer

Es wollen sich nur erste Kräfte melden mit langjähriger, nachweisbarer Erfahrung in derartigen Arbeiten. Bevorzugt werden Herren, welche die französische Sprache beherrschen. Sofortiger Eintritt erforderlich. Offerten unter Chiffre Z. S. 495 befördert  
**Rudolf Mosse, Zürich.**

## KUNSTSALON WOLFSBERG

Zürich 2

Bederstrasse 109

## Künstlerischer Wand Schmuck

Erstklassige Reproduktionen schweizerischer und ausländischer Künstler  
Farbige und schwarz-weiss Drucke

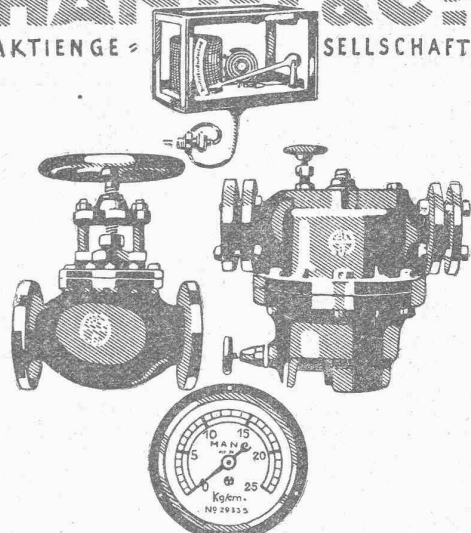
Vorschläge und Berechnungen für die Ausschmückung von Privathäusern, Wohlfahrtsräumen, Hôtel etc. unverbindlich



Inhaber und Direktoren: **A. Merk** und **Dr. Husmann.**

## MANOMETER & ARMATURENFABRIK

**HÄNNI & CO**  
AKTIENGESELLSCHAFT



## JEGENSTORF

(BERN)

(GRÖSSTE SCHWEIZ. MANOMETERFABRIK)

Manometer aller Arten, Vacuummeter, Zugmesser, Schreibinstrumente aller Arten, Glasthermometer, Federthermometer, Pyrometer, Dampfventile aus Eisen- und Stahlguss, Kondensstöpfe, Kondenswasserableiter etc.

Neue kompressorlose

## Deutzer-Dieselmotoren

Rohölverbrauch nur 170 gr per PS/Stunde.  
Weit aus vorteilhafter als elektrische Kraft.

## Zweitakt-Rohölmotoren

von 6 PS an.

Unübertroffene, einfache Konstruktion. Keine Ventile, keine Zündapparate, keine Wassereinspritzung.

GENERAL-VERTRETUNG FÜR DIE SCHWEIZ:

**WÜRGLER, MANN & Co.**  
ZÜRICH-ALBISRIEDEN

## Patent-Verkauf od. Lizenz-Abgabe.

Der Inhaber des schweizerischen Patentes Nr. 72742 vom 6. Januar 1916, betreffend:

„Spielzeug-Bauelement“, wünscht das Patent zu verkaufen, in Lizenz zu geben oder anderweitige Vereinbarungen für die Fabrikation in der Schweiz einzugehen.

Anfragen befördert H. Kirchofer vormals Bourry-Séquin & Co., Ingenieur- u. Patentanwaltsbureau in Zürich 1, Löwenstr. 51.

## Gesucht

jüngerer, tüchtiger

## Bautechniker

(Architekt)

auf Architekturbureau der Ostschweiz. Offerten mit Angabe bisheriger Tätigkeit und Gehaltsansprüchen unt. Chiffre Z. J. 430 an Rudolf Mosse, Zürich.

## Patent-Verkauf od. Lizenz-Abgabe.

Die Inhaberin des schweizerischen Patentes No. 93332 vom 15. Januar 1918, betreffend:

„Verfahren zur unmittelbaren Herstellung von desoxydierten Legierungen des Kupfers“,

wünscht das Patent zu verkaufen, in Lizenz zu geben oder anderweitige Vereinbarungen für die Fabrikation in der Schweiz einzugehen.

Anfragen befördert H. Kirchofer vormals Bourry-Séquin & Co., Ingenieur- u. Patentanwaltsbureau in Zürich 1, Löwenstr. 51.

## Patent-Verkauf od. Lizenz-Abgabe.

Der Inhaber des schweizerischen Patentes Nr. 86172 vom 20. Januar 1920, betreffend:

„Kämmaschine nach System Nasmith zum Kämmen von Baumwoll- oder andern Textilfasern“,

wünscht das Patent zu verkaufen, in Lizenz zu geben oder anderweitige Vereinbarungen für die Fabrikation in der Schweiz einzugehen.

Anfragen befördert H. Kirchofer vormals Bourry-Séquin & Co., Ingenieur- u. Patentanwaltsbureau in Zürich 1, Löwenstr. 51.



## Dipl. Architekt

(E. T. H.) mit künstlerischer Befähigung und Praxis sucht Anstellung in Architekturbureau. Offerten unter Chiffre Z. D. 463 befördert. Rudolf Mosse, Zürich.

## Gesucht

von schweizerischer Unternehmung für den Unterhalt ihrer bautechnischen und Wasserkraftanlagen, sowie für Mitarbeit an der Projektierung von Erweiterungsbauten etc.

## Bau-Ingenieur

Bewerber sollen sich über gute Bau- und Bureaupraxis ausweisen. Eintritt nach Uebereinkunft. Offerten mit Angaben über bisherige Tätigkeit, Zeugniskopien, Referenzen und Gehaltsansprüchen unter Chiffre Z. J. 468 an

Rudolf Mosse, Zürich.

## Versteigerung

### eines Sägerei- und Zimmereigeschäftes.

Aus dem Konkurse über Edwin Rebmann, Sohn, Sägerei und Zimmerei in Stäfa, gelangen Samstag, den 7. März 1925, nachmittags 2 Uhr im Hotel „Rössli“ in Stäfa auf öffentliche Steigerung:

1. Das Wohnhaus No. 1492 für Fr. 40,000.— assekuriert;
2. Das Werkstättegebäude mit Magazin und Waschküche No. 1491 für Fr. 33,000.— assekuriert;
3. Das Sägegebäude mit Turbine etc. No. 1314 für Fr. 4000.— assekuriert;
4. 66 Aren 53 m<sup>2</sup> Gebäudefläche, Hofraum, Teich, Holzbord und Wiesen in Uelikon-Stäfa, Kat.-No. 3477;
5. Diverse Maschinen f. d. Sägerei u. Zimmerei (Zugehör);
6. Das Wasserrecht am Bränneli u. Uelikerbächli (W.R.K. 32);
7. Vier Aren 29 m<sup>2</sup> Wiesen in Uelikon-Stäfa, Kat.-No. 2485.

Grunddienstbarkeiten und Grundlasten lt. Grundprotokoll. Es gelangen zur Versteigerung: Objekt 1 bis 6 zusammen, Objekt 7 einzeln.

Auf Rechnung der Kaufpreise hat der Ersteigerer unmittelbar vor dem Zuschlage zu bezahlen:

bei den Objekten 1 bis 6 Fr. 1000.—, bei Objekt 7 Fr. 200.—.

Die Steigerungsbedingungen und das Zugehörverzeichnis liegen von heute an hierorts zur Einsicht auf.

Stäfa, den 4. Februar 1925.

Konkursamt Stäfa:  
R. BAUMANN, Notar.

## (Gas)Ingenieur od. Chemiker

von Holdinggesellschaft zur Kontrolle ihrer Betriebe gesucht. Kenntnis der französischen Sprache unerlässlich. Im Gaswerkbetrieb erfahrene Bewerber mit Vorkenntnissen im Englischen werden bevorzugt. Selbstgeschriebene Angebote mit Gehaltsansprüchen unter Chiffre P. 742 Z. an PUBLICITAS, ZÜRICH.

## Gesucht:

Kleinanlage bestehend aus

## Diesel-Motor

200 HP.

mit gekuppeltem Drehstrom-Generator 500 Volt, 50 Perioden.

Offerten unter Chiffre Z. M. 452 befördert  
Rudolf Mosse, Zürich.

## Gesucht:

Für den Bau einer grossen Fabrikanlage in Holland einen

## INGENIEUR

### als Assistent d. Bauleiters

Kenntnisse in der französischen und deutschen Sprache, sowie Bau- und Bureaupraxis in armiertem Beton erwünscht. Dauer der Anstellung zirka 2 1/2 Jahre. Eintritt möglichst bald.

Offerten mit Angabe der bisherigen Tätigkeit, Zeugniskopien, sowie ungefähre Gehaltsansprüche unter Chiffre Z. O. 435 an  
Rudolf Mosse, Zürich.

## Patent-Verkauf od. Lizenz-Abgabe.

Der Inhaber des schweizerischen Patentes No. 91819 vom 24. Januar 1920, betreffend:

„Gegen Wärmeverluste geschützter Behälter“, wünscht das Patent zu verkaufen, in Lizenz zu geben oder anderweitige Vereinbarungen für die Fabrikation in der Schweiz einzugehen.

Anfragen befördert H. Kirchofer vormals Bourry-Séquin & Co., Ingenieur- u. Patentanwaltsbureau in Zürich 1, Löwenstr. 51.

## Bauführer

absolut selbständig, vertraut mit allen vorkommenden Arbeiten und mehrjähriger Praxis im Wohnungs- und Fabrikbau

## sucht

auf Ende März eventuell früher Stelle in Architekturbureau (Zentralschweiz bevorzugt). Zeugnisse und Referenzen zu Diensten. Gefl. Anfragen unter Chiffre Z. S. 324 befördert

Rudolf Mosse, Zürich.

## Zu verkaufen

## 1 Theodolit

(Syst. Kern, Aarau), ganz präzise, wie neu, z. Preise v. Fr. 450.—.

Anfragen sind erbeten an  
Fritz Weber, Stäfa.

## Stelle-Gesuch

## TECHNIKER

m. abgeschlossener Hochschulbildung u. vieljähriger Bureau-praxis, perfekter Zeichner

## sucht Stelle,

auf Ingenieur- oder Geometerbureau. Gefl. Offerten befördert unter Chiffre No. C. 3340 „Techniker“ das Annoncen-Bureau Anton Löpfe, zum Pilgerhof, St. Gallen.

## Briefmarken!!

Klassisch Europa, Schweiz, Uebersee in ff. Erhaltung.

Auswahlen gegen Mankoliste. Mässigste Preise, Ankauf von gut erhaltenen Sammlungen.

John Bianchi, Zürich 1  
Pelikanstrasse 3.

26jähr., tüchtiger, selbständiger

## Bauführer

(dipl. Tiefbautechniker) in ungekündeter Stellung, sucht Jahresstelle in Hoch- oder Tiefbau-Unternehmung. Prima Zeugnisse und Referenzen.

Offerten unter Chiffre Z. K. 469 befördert

Rudolf Mosse, Zürich.



## Gerüstbretter Verschalbretter Dach- u. Doppellatten Klotzbretter Bauholz auf Lieste

hat in gesunder, schöner  
Ware  
mehrere Wagen sofort lieferbar  
abzugeben  
**Vogler & Söhne**  
Sägerei  
Neu-St. Johann  
(St. Gallen)

## A vendre atelier

grosse mécanique générale occupant cinquante ouvriers à Lyon.  
S'adresser à Monsieur LOUIS BÉTHOUX, 6, rue Bugeaud  
à Lyon.

## Zu verkaufen:

sehr gut eingerichtetes und eingeführtes, altrenommiertes

## Bau-Geschäft

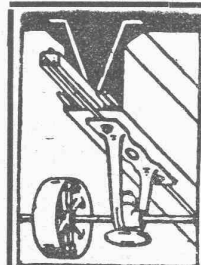
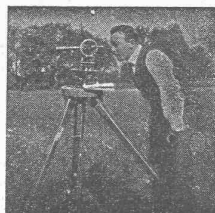
mit Säge und Schreinerei in grosser, industrieller Ortschaft des Kantons Bern. Fusion mit einem andern Geschäft nicht ausgeschlossen. Vorteilhafte Bedingungen. Günstige Gelegenheit für tüchtigen Fachmann. Offerten unter Chiffre T. 956 Y. an  
Publicitas Bern.

### INGENIEUR-BUREAU

## Alfred Frick

Bürglistr. 28 ZÜRICH 2 Tel. S. 1.44.29

Strassen-, Wasser-  
und Eisenbahnbau



**D.K.G. Ankerschienen**  
**Transmissionsträger**  
sind einzige Mittel zur rationellen Befestigung von  
Transmissionen, Rohrleitungen etc.  
in modernen Industriebauten.  
Verlangen Sie gef. Katalog, Referenzliste und Preise.  
Ware sofort ab Schweizerlager lieferbar.  
**J. Louis Müller, Luzern**  
(Telephon 4.22)

## MASCHINEN-INGENIEUR

Schweizer, E. T. H., mit guter Auslandpraxis, mehrere Jahre techn. Direktor mittl. schweiz. Maschinenfabrik, z. Zt. in leitender Stellung in der schweiz. Maschinengrossindustrie, sucht Lebensstellung als

### BETRIEBS-CHEF

in grösserem Werke der chem. Industrie. Gefl. Anfragen erbeten unter Chiffre Z. A. 517 an **Rudolf Mosse, Zürich.**

## Gesucht:

## Tücht. Bauleiter f. Fabrikbau

(armierter Beton). Offerten mit Angabe der Gehaltsansprüche und Referenzen sind zu richten unter Chiffre Z. O. 511 an  
**Rudolf Mosse, Zürich.**

Grösseres Möbelgeschäft in Zürich sucht zu sofortigem Eintritt einen absolut branchekundigen

## Geschäftsführer

nicht unter 40 Jahren. — Reflektanten, welche solche Stellen nachweisbar schon mit Erfolg bekleidet haben (andere kommen nicht in Frage), wollen ausführliche Offerten unter Beilage der Photo ein-senden unter Chiffre Z. S. 476 an **Rudolf Mosse, Zürich.**

Für wetterfeste

## FARBIGE FASSADEN

eignen sich nur die seit Jahrzehnten bewährten

## KEIM'schen MINERAL - FARBEN

Prospekte und Auskunft durch das  
Generaldepôt für die Schweiz:

**CHR. SCHMIDT**  
Zürich, Hafnerstr. 47

Telephon: Selnau 39.16

Technische

## Photographie

Spezialität:

## Architekturaufnahmen

Konstruktionen, Maschinen

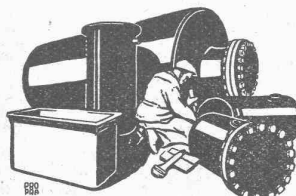
Zeichnungen u. Pläne

Katalog-Aufnahmen

**H. Wolf-Bender**

Zürich

16 Kappelerstrasse 16



**Blechwaren-Fabrik  
& Apparatebau-Anstalt**  
**Rich. Bertrams**  
Vogesenstrasse 1106 Basel Telefon 1106

## Schrift= Schablonen

für Plakate, Zeichnungen  
u. Aufschriften. Verlangen  
Sie bitte unseren Prospekt.

GEBRÜDER  
**SCHOLL**  
POSTSTRASSE 3 ZÜRICH

Welcher

## Ingenieur

würde ein Schieferlager im  
Wallis ausbeuten. Anfragen  
Postfach 19365 Delsberg.

Zu verkaufen: Leistungsfähige

### Gipsplatten-

## Fabrikat. - Einrichtung

(für Bauunternehmer od. Gipser  
gut. Nebenverdienst). Alb. Goetz,  
Unterseen bei Interlaken.

## Gesucht

per 15. März event. 1. April auf  
Architekturbureau in Zürich

## Bautechniker

perfekt in Bau- u. Bureau Praxis,  
selbständig in Kostenvoranschlag,  
Statik, Zimmerarbeit etc. Offerten  
mit Gehaltsansprüchen, Zeugnis-  
kopien u. Angaben d. bisherigen  
Tätigkeit unter Chiffre Z. L. 508  
an **Rudolf Mosse, Zürich.**

## Gesucht

zu sofortigem Eintritt:

## Bautechniker- Architekt

absolut firm im Entwerfen und  
Planzeichnen. Offerten mit Ge-  
haltsansprüchen unter Chiffre  
Z. U. 496 befördert  
**Rudolf Mosse, Zürich.**

## Bau - Ausschreibung.

Die **Wasserversorgung der Stadt Winterthur** eröffnet Konkurrenz über die Ausführung der nachbenannten Arbeiten für die  
**Wasserleitung Linsental-Reservoir ob Seen.**

**Grabarbeit** für . . . ca. 2700 m, 400 mm Gussleitung

**Verlegungsarbeit** von ca. 2700 m, 400 mm "

**Grabarbeit** für . . . ca. 160 m, 300 mm "

**Verlegungsarbeit** von ca. 160 m, 300 mm "

Die Grundlagen für die Offertenstellung können vom 21. Februar ds. J. an auf dem unten angegebenen Bureau eingesehen und die Eingabeformulare daselbst bezogen werden.

Eingaben sind schriftlich und verschlossen mit der Aufschrift „Linsental“ bis **Dienstag, den 3. März ds. J.**, abends, an die unterzeichnete Verwaltung einzureichen.

Winterthur, den 20. Februar 1925.

Verwaltung der Wasserversorgung Winterthur  
Bureau Gasfabrik, Zürcherstrasse.

## Gesucht Ingenieur oder Techniker

für unser **Bahnversuchslokal** mit Erfahrung in Prüfung von Motoren und Apparaten für elektrische Traktion (Gleichstrom, Einphasenstrom, Drehstrom). Sprachkenntnisse erwünscht. Anfragen mit Angabe von Bildungsgang, Gehaltsansprüchen, Eintrittstermin an

**Direktion der Maschinenfabrik Oerlikon.**



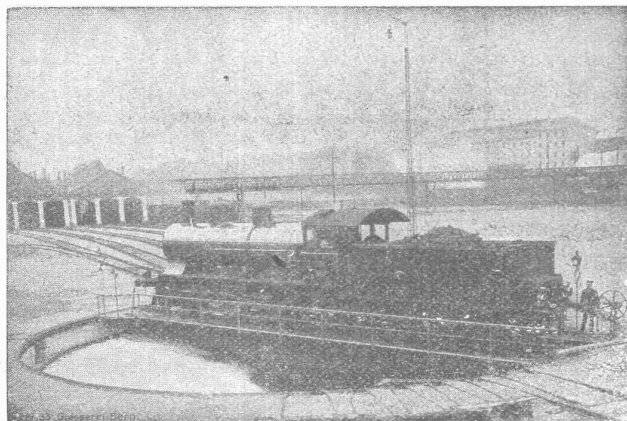
# Gesellschaft der L. von Roll'schen Eisenwerke, Gerlafingen

Gegründet 1823

Werk „Giesserei Bern“ in Bern

Gegründet 1823

Konstruktionswerkstätten, Eisengiesserei



Lokomotivdrehscheibe S. B. B. Basel, 20 m Durchmesser,  
135 Tonnen Tragkraft.

## Eisenbahnmaterial

Hebezeuge  
Schützenanlagen und  
Wehreinrichtungen  
Zahnradbahnmaterial  
Standseilbahnen  
Allgem. Maschinenbau



Telegramme: Giesserei Bern

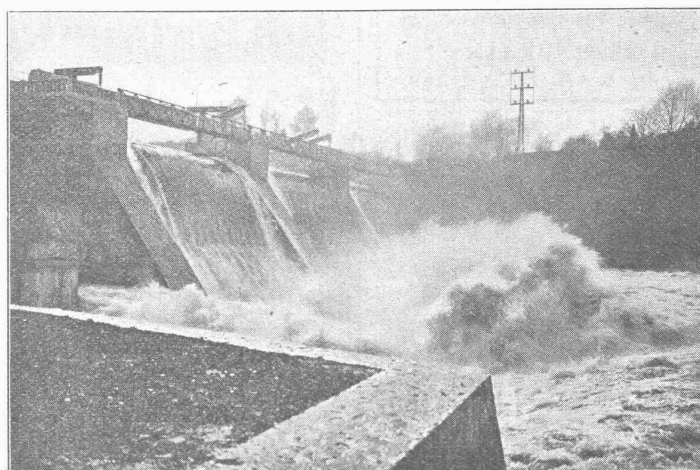
Telephon: Bollwerk 1066

## Selbsttätiger Hochwasserschutz

bei Wehranlagen und Talsperren. Selbsttätige Wasserspiegel-  
und Abflussregulierung an bestehenden und Neuanlagen.

Selbsttätige und von Hand bedienbare Wehrkonstruktionen.

Ausgeführt und im Bau  
über 2800 m Wehrbreite  
für ca. 28000 m<sup>3</sup>/sek Re-  
gulierungsfähigkeit



Ausgeführt und im Bau  
über 2800 m Wehrbreite  
für ca. 28000 m<sup>3</sup>/sek Re-  
gulierungsfähigkeit \*

Illustr. Katalog, Projekte  
und Kostenanschläge

Illustr. Katalog, Projekte  
und Kostenanschläge

# Stauwerke A.-G., Zürich 1

Walchestrasse Nr. 17