

**Zeitschrift:** Schweizerische Bauzeitung  
**Herausgeber:** Verlags-AG der akademischen technischen Vereine  
**Band:** 85/86 (1925)  
**Heft:** 8

## Werbung

### Nutzungsbedingungen

Die ETH-Bibliothek ist die Anbieterin der digitalisierten Zeitschriften auf E-Periodica. Sie besitzt keine Urheberrechte an den Zeitschriften und ist nicht verantwortlich für deren Inhalte. Die Rechte liegen in der Regel bei den Herausgebern beziehungsweise den externen Rechteinhabern. Das Veröffentlichen von Bildern in Print- und Online-Publikationen sowie auf Social Media-Kanälen oder Webseiten ist nur mit vorheriger Genehmigung der Rechteinhaber erlaubt. [Mehr erfahren](#)

### Conditions d'utilisation

L'ETH Library est le fournisseur des revues numérisées. Elle ne détient aucun droit d'auteur sur les revues et n'est pas responsable de leur contenu. En règle générale, les droits sont détenus par les éditeurs ou les détenteurs de droits externes. La reproduction d'images dans des publications imprimées ou en ligne ainsi que sur des canaux de médias sociaux ou des sites web n'est autorisée qu'avec l'accord préalable des détenteurs des droits. [En savoir plus](#)

### Terms of use

The ETH Library is the provider of the digitised journals. It does not own any copyrights to the journals and is not responsible for their content. The rights usually lie with the publishers or the external rights holders. Publishing images in print and online publications, as well as on social media channels or websites, is only permitted with the prior consent of the rights holders. [Find out more](#)

**Download PDF:** 09.04.2026

**ETH-Bibliothek Zürich, E-Periodica, <https://www.e-periodica.ch>**

# Schweizerische Bauzeitung

WOCHENSCHRIFT

FÜR BAU-, VERKEHRS- UND MASCHINENTECHNIK

GRÜNDER ING. A. WALDNER, HERAUSGEBER ING. CARL JEGHER, ZÜRICH  
Verlag: A. & C. Jegher, Zürich — Kommissionsverlag: Rascher & Cie., Zürich und Leipzig

ORGAN

Abonnementspreis:  
Schweiz 40 Fr. jährlich  
Ausland 50 Fr. jährlich

Für Vereinsmitglieder:  
Schweiz 32 Fr. jährlich  
Ausland 40 Fr. jährlich  
sofern beim Herausgeber  
abonniert wird

DES SCHWEIZ. ING.- & ARCHITEKTEN-VEREINS & DER GESELLSCHAFT EHEM. STUDIERENDER DER EIDG. TECHN. HOCHSCHULE.

Insertionspreis:

4-gespalt. Colonelzeile od.  
deren Raum . . . 50 Cts.  
Haupttitelseite: 80 Cts.  
Alleinige Inseraten-An-  
nahme: Rudolf Mosse,  
Annoncen-Expedition,  
Zürich, Basel und deren  
Filialen und Agenturen

**ROLLADENFABRIK A. GRIESSER A. G. AADORF**

Zweigniederlassung:  
**Zürich**  
Militärstr. 108

Stahlwellblech- und  
Holzrolladen aller Art  
Jalousieladen  
Lorbeerstoren

AT. C. ANEN ZÜRICH

## OTIS-AUFZÜGE

130 000 ANLAGEN AUSGEFÜHRT, DAVON IN EUROPA ÜBER 30 000

OTIS-AUFZUGSWERKE, FABRIK WÄDENSWIL.

**BAUMANN, KOELLIKER & Co., A.-G., ZÜRICH 1**

BAHNHOFSTRASSE - FÜSSLISTRASSE 4

Beleuchtungs-Körper in Metall und Holz

## Kittlose Verglasungen

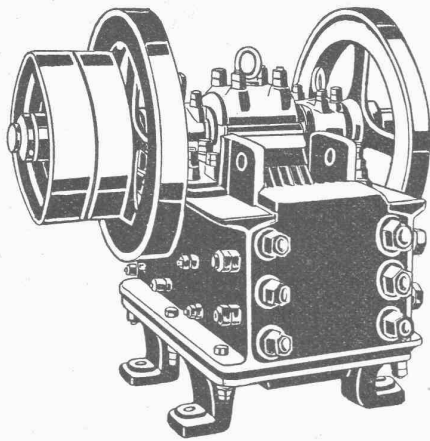
mit hydraulisch gepressten Bleibanden für Oberlichter und Shedbauten aller Art, auf Eisen-, Holz- und Betonkonstruktionen, mit Draht- und Rohglas, widerstandsfähig gegen säurehaltige Dämpfe, erstellt

**JAKOB SCHERRER, Bleicherweg 26, ZÜRICH 2**

Fabrikation von Bleiröhren und Bleiprofilen aller Art - Kataloge und Offerten kostenlos

## W. KOCH & Co, ZÜRICH

Eisen-, Hoch- und Brückenbau  
Wehranlagen



Steinbrecher

Sämtliche  
**Zerkleinerungs-  
 Sortier- u. Waschmaschinen**  
 für die Baubranche

Stabile, fahrbare und Automobil-  
**Steinbrecher**

Unsere Spezialität seit 25 Jahren — Bis 30 m<sup>3</sup> stündlicher Leistung

**Kauf — Miete**

Strassenbaumaschinen

**U. Ammann, Langenthal**

Maschinenfabrik A.-G.

# *Wasserabdichtung*

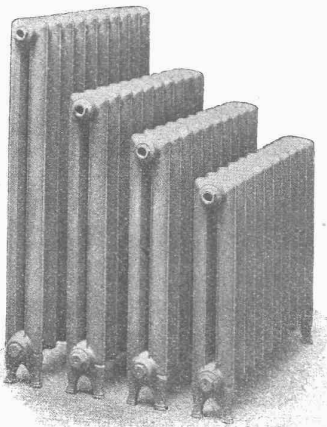
*bei Talsperren und anderen  
 Wasserbauten*

*Spezialverfahren mit Zementinjektionen in Bohrlöcher unter hohem Druck*

*Svenska Diamantbergborrnings Aktiebolaget  
 Stockholm 16, Schweden*



GESELLSCHAFT DER LUDW. VON ROLL'SCHEN EISENWERKE  
 · FILIALE: EISENWERK CLUS KT. SOLOTHURN ·



Radiator Nr. 19

# CluserRadiatoren

nach verschiedenen Modellen.

## CLUSER HEIZKESSEL

für Warmwasser- und Niederdruck-Dampfheizung,  
 sowie für gewerbliche Anlagen.

**Ueber 1100 Cluser-Kessel im Betriebe.**

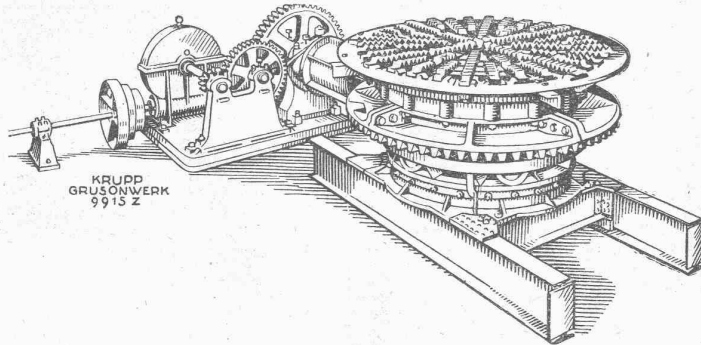
Rippenheizröhren, Luftheizapparate,  
 Wärmeplatten, Wärmeschränke, Wärmetische,  
 Formstücke, Flanschen und Ventile, etc.

Lieferung ab Vorrat.

Zu beziehen durch die Installationsfirmen.

# KRUPP GRUSONWERK

MAGDEBURG-BUCKAU 61



KRUPP  
GRUSONWERK  
9915 Z

Drehrostentleerung für Zement-Schachtföfen

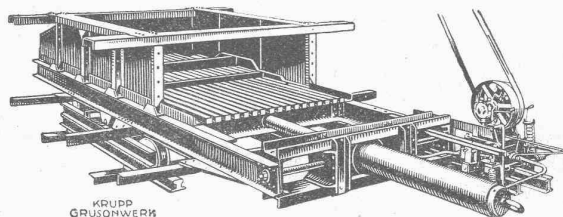
## Automatische Entleerungen

für

## Zement- und Kalk- Schachtföfen



Einrichtungen vollständiger Zementfabriken  
mit Drehrost- und Drehrohröfen nach dem  
Trocken- und Dickschlammverfahren, Kalk-  
Mahlanlagen, Zerkleinerungs-Maschinen  
jeder Art, Ersatzteile



KRUPP  
GRUSONWERK  
105294 Z

Schubrostentleerung für Kalk-Schachtföfen

Vertreter für die Schweiz: **Spoerri & Co, Zürich**

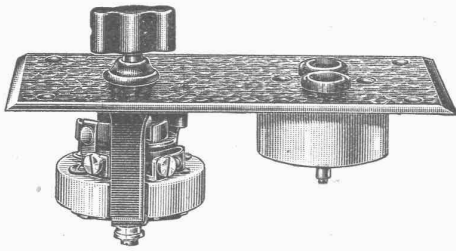
# ADOLF FELLER, HORGEN

FABRIK ELEKTRISCHER APPARATE

baut u. a. als Spezialität

**Apparate für Unterputzmontage**  
 patentierter, erprobter Konstruktion, für jede Beanspruchung.

*Illustrierte Sonderliste IX, Ausgabe 1924, auf Wunsch gratis und franko. \* Vertreter-Besuch bereitwilligst.*



Auszeichnungen: Goldene Medaillen

Bern 1914 (Schweizerische Landesausstellung).

Turin 1923 (Internat. Ausstellung für techn.-industr. Neuheiten u. Erfindungen).

## Schweiz. Seil-Industrie

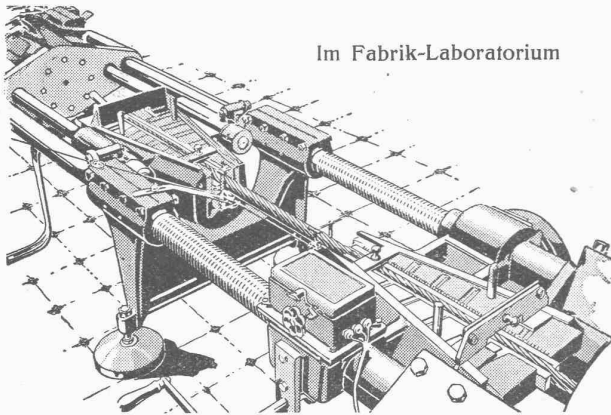
vormals C. Oechslin zum Mandelbaum  
**Schaffhausen**

Telephon 242

Gegründet 1839

Telegr.: Corda

Im Fabrik-Laboratorium

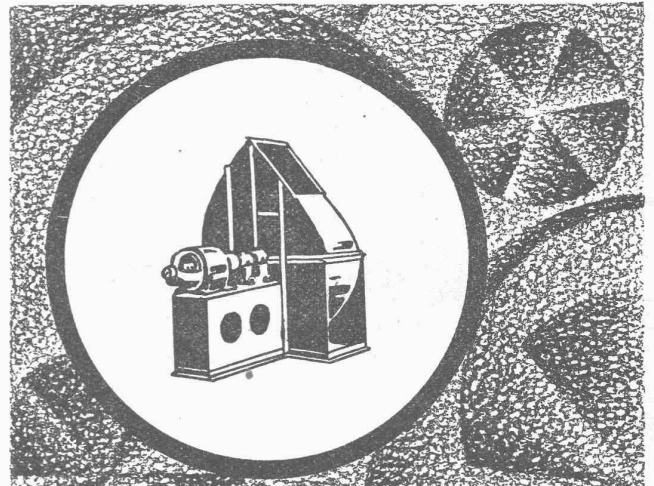


Drahtseil-Zerreiss-Versuch

## Drahtseile

Hanfseile, Seilerwaren

Genf 1896 Goldene Medaillen Bern 1914



## MEIDINGER VENTILATOREN

für  
 Lüftung, Luftheizung,  
 Trocknung, Entnebelung  
 etc.

**G. MEIDINGER & CIE. BASEL**

Die bestqualifizierten, billigen, schmiedeisernen  
 sowohl innen geteerten und aussen rot gestrichenen, als auch die galvanisierten

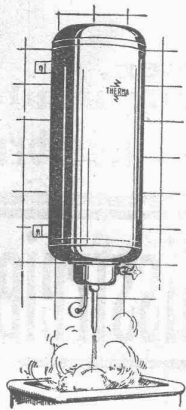
# - K. S. - Ablaufröhren -

für sanitäre Installationen

sind wieder prompt ab Lager erhältlich.

Verlangen Sie Katalog- und Preisliste bei der

**RÖHRENFABRIK A.-G., BASEL-DREISPITZ**



# Therma

## ELEKTRISCHE HEISSWASSER- APPARATE

*unentbehrlich für jeden Haushalt,  
eignen sich sowohl für Dauerbetrieb, als  
für Beheizung mit Nachtstrom.*

VERLANGEN SIE UNSERN PROSPEKT 142 D.  
*Therma A.G. Schwanden (Glarus)*

**ELEKTRISCHE UNTERNEHMUNGEN**

**O. BÜRGI**

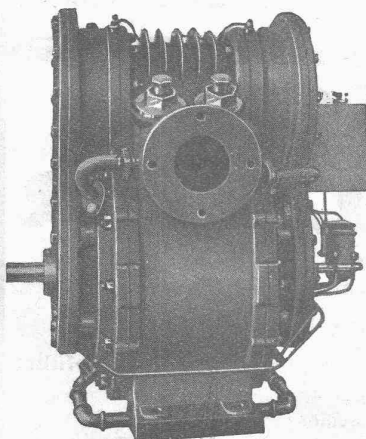
**Zürich 1 ⚙ Lausanne**

**Spezial-Geschäft für Freileitungsbauten jeder Art**

**KABEL-MONTAGEN**

auf Grossleitungen nach patentiertem mechanischem Verfahren  
- - Keine äussere Beschädigung mehr der Kabel - -

## KOMPRESSOREN A.-G. INTERLAKEN



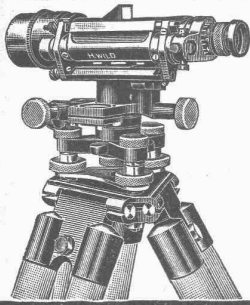
Wassergekühlte Type KW II  
1,4 ÷ 2,3 m<sup>3</sup>/min.

**KOMPRESSOREN** für Bahnen und Pressluft-  
anlagen

**GEBLÄSE**

**VAKUUMPUMPEN**

für alle Zwecke



# Nivellierinstrument **WILD** Universal-Theodolit

Beste Instrumente für rasches, sicheres Arbeiten  
stark gebaut - kleines Gewicht

**Nivellierlatten, Bandmasse, Winkelprismen,  
Lupen, Reisszeuge, Planimeter, Pantographen**

**Verkaufs - Aktiengesellschaft H. WILD - Heerbrugg**  
(Telephon 95)



## TECHNISCHE MESSE LEIPZIG

im Rahmen der Allgemeinen Mustermesse  
und der Baumesse

vom 1. bis 11. März 1925.

### Grösste internationale Musterschau

von Maschinen aller Art, vornehmlich Werkzeug-, Antriebs-, Druckerei-, Textil-Maschinen, Maschinen für Land- und Hauswirtschaft, Nahrungsmittelgewerbe, Fördermaschinen, Fahrzeugen, Pumpen und Kompressoren, Büromaschinen, elektrischen Maschinen und elektrischen und Radio-Apparaten, chem.-techn. Erzeugnissen, Materialien, Halb- und Fertigfabrikaten

Messausstellung des Vereins Deutscher Werkzeugmaschinenfabriken.  
Messausstellung der Eisen- und Stahlwaren-Industrie. Braunkohlen-Fachausstellung.  
Gesamtausstellung für Armaturen, Gasverwertung, Badeöfen.  
Sonderausstellungen führender Firmen der Schwerindustrie.

Bequeme Fahrgelegenheit mit Extrazug  
mit 20% Fahrpreismässigung.

Auskunft erteilt und Anmeldungen nimmt entgegen  
die Schweizer Geschäftsstelle des Leipziger Messamts  
Zürich, Bahnhofstrasse 69, Tel. Selnau 88.54

## Rissfreie

schalldämpfende, solide billige Gipsdecken erzielen Sie mit unserem prima Schilfrohrgewebe dicht und doppelt. Anwendung unter Holzbalken, Eisenbeton etc. Offerten und Muster umsonst.

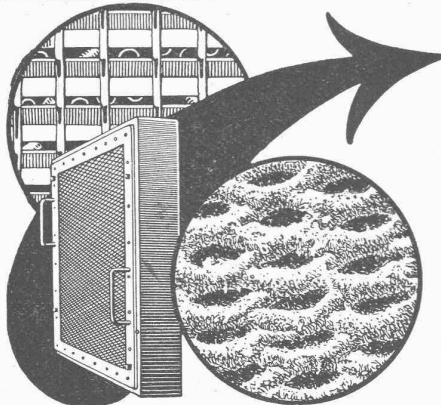
Vereinigte Schilfwebereien  
ZÜRICH, Peterstr. 20  
Telephon Selnau 78.28

**ELEKTRO**  
REPARATUREN  
jeder Art, prompt & gewissenhaft  
**KAEGI & EGLI**  
ZÜRICH  
Telephon  
S. 10.54

## Lichtpausen • Plandruck

in jeder beliebigen Ausführung liefern prompt und tadellos

**Bern, A. Messerli's Erben, Zürich**



# Pat. VISCIN- LUFTFILTER

für Lüftungs- und Heizungs-Anlagen, Turbogeneratoren,  
Kompressoren, Motoren usw.

**BESTES FILTER DER GEGENWART**

**3000 Anlagen mit 55 Millionen Stundenkubikmeter ausgeführt**

Glänzende Resultate  
Brochure No. S 304 kostenlos

**VENTILATOR A.-G., STÄFA**

FRÜHER F. WUNDERLI, USTER UND A. KÜNDIG, ZÜRICH/BASEL.

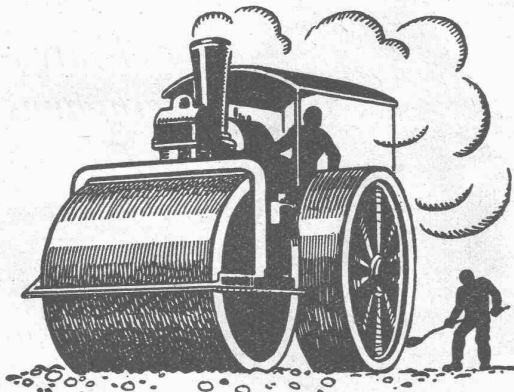
Zürich 1894 Goldene Medaille Bern 1914

# Eisenkonstruktionen

Brücken, Hochbauten, Maste, Reservoirs, Krane, Stauwehre, Blecharbeiten etc.

**Wartmann, Vallette & Cie., Brugg** (Filiale in Genf)

## Walzasphaltbeläge



**SCHWEIZ. STRASSENBAU-  
UNTERNEHMUNG A.G.**

**BERN**

LAUPENSTR. 8

TEL.: BOLLWERK 84.33

**ZÜRICH**  
STEINWIESSTR. 40  
TEL.: H. 4381

**LAUSANNE**  
PETIT-CHÊNE. 22  
TEL.: 2.0.28

## Rauschenbach

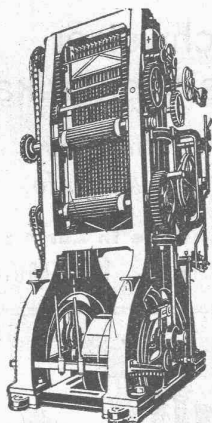
Moderne  
**Holzbearbeitungs-  
Maschinen**



Verlangen Sie  
Kataloge und Prospekte!

Ingenieurbesuch kostenlos

**Maschinenfabrik Rauschenbach  
A.-G., Schaffhausen**



Hochleistungs-  
Vollgatter Modell VB.

FONDERIE DE FER ET DE BRONZE

RÉGULATEURS  
DE  
PRÉCISION

## TURBINES HYDRAULIQUES

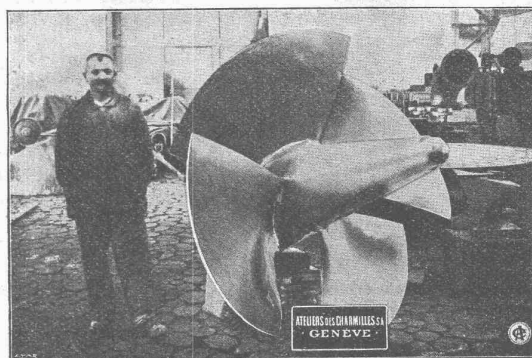
**ATELIERS DES CHARMILLES**

S. A.

109, ROUTE DE LYON, 109

**GENÈVE**

ROUES TYPE HÉLICE - ROUES KAPLAN



ROUE TYPE HÉLICE

## J. Schmidheiny & Co, Ziegelwerke, Heerbrugg (St. Gallen)

Fabriken und Lager in: **Heerbrugg, Bruggwald-St. Gallen, Istighofen**

liefern

**Baksteine, Deckensteine, Hourdis** bewährte, salpeterfreie Produkte.

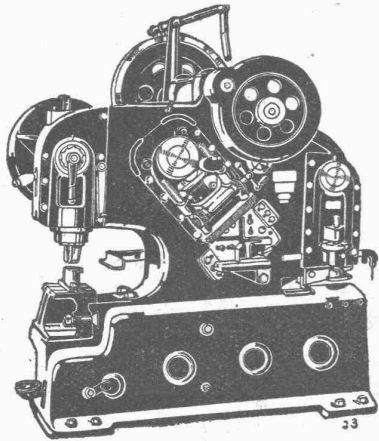
**Drainröhren, Bedachungsmaterialien** in anerkannt bester Qualität.

# MASCHINENFABRIK



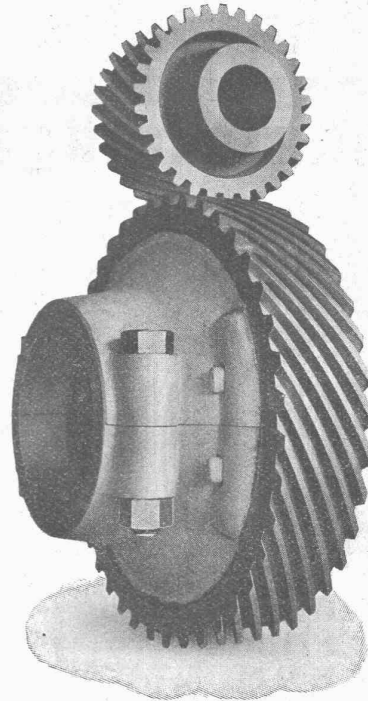
**WEINGARTEN**  
vorm. Hch. Schatz A.G.  
Weingarten-Württg.

## Eisen- und Blech-Bearbeitungsmaschinen



33

# MAAG-ZAHNRÄDER A.-G. ZÜRICH

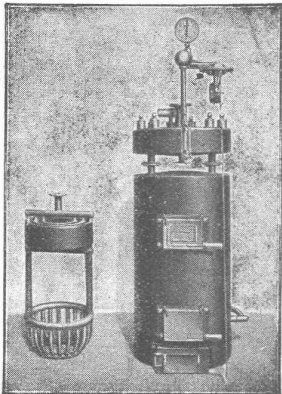


*Komplette  
Reduktions-  
und  
Touren-  
erhöhungs-  
Getriebe*

*Zahnräder  
für alle  
Verwendungs-  
zwecke*

Schraubenrad-Getriebe zum Antrieb von  
Steuerwellen für Diesel-Motoren.

## Neuerung auf dem Heizungsgebiet!



Das Innere des Kessels, der  
„Korbrost“

### Der Patent-Korbrost- Heizkessel

D. R. P.

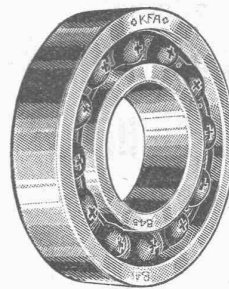
ist der **sparsamste** Heiz-  
kessel bei **spielend leichter**  
Bedienung.

### Irmer & Elze Bad Oeynhausen

Masch'fabrik, Abt. Kesselbau

GENERALVERTRETER:  
C. WÜRTZ, Ing., BASEL  
Clarahofweg 17

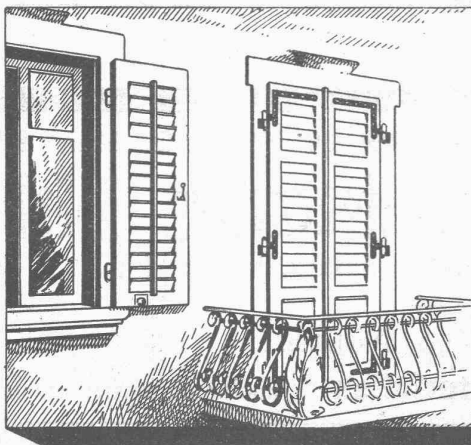
# KFA Kugellager- fabrik Arbon



Schweizer  
Präzisionsfabrikat

*Sofort lieferbar  
Kataloge kostenlos*

**Verkaufsstelle in Zürich:**  
Bonenblust & Co., Goethestr. 16



# Schaub & Zwingli

## JALOUSIENFABRIK ♦ HORGEN

Lieferung v. Rolläden und Rolljalousien  
TELEPHON № 282

**DIE JALOUSIELADEN MIT FRIESVERBINDUNG**  
+ PAT. 96302 GEWÄHRLEISTEN VERMOGE JHRER  
KONSTRUKTION GROSSE WIDERSTANDSFÄHIG-  
KEIT GEGEN DIE WITTERUNGSEINFLOSSE

Verlangen Sie unsern unverbindlichen Besuch  
*Kein Stirnholz ist dem Wetter ausgesetzt,  
daher kein Senken u. Schiefhängen der Läden*