

Zeitschrift: Schweizerische Bauzeitung
Herausgeber: Verlags-AG der akademischen technischen Vereine
Band: 85/86 (1925)
Heft: 7

Werbung

Nutzungsbedingungen

Die ETH-Bibliothek ist die Anbieterin der digitalisierten Zeitschriften auf E-Periodica. Sie besitzt keine Urheberrechte an den Zeitschriften und ist nicht verantwortlich für deren Inhalte. Die Rechte liegen in der Regel bei den Herausgebern beziehungsweise den externen Rechteinhabern. Das Veröffentlichen von Bildern in Print- und Online-Publikationen sowie auf Social Media-Kanälen oder Webseiten ist nur mit vorheriger Genehmigung der Rechteinhaber erlaubt. [Mehr erfahren](#)

Conditions d'utilisation

L'ETH Library est le fournisseur des revues numérisées. Elle ne détient aucun droit d'auteur sur les revues et n'est pas responsable de leur contenu. En règle générale, les droits sont détenus par les éditeurs ou les détenteurs de droits externes. La reproduction d'images dans des publications imprimées ou en ligne ainsi que sur des canaux de médias sociaux ou des sites web n'est autorisée qu'avec l'accord préalable des détenteurs des droits. [En savoir plus](#)

Terms of use

The ETH Library is the provider of the digitised journals. It does not own any copyrights to the journals and is not responsible for their content. The rights usually lie with the publishers or the external rights holders. Publishing images in print and online publications, as well as on social media channels or websites, is only permitted with the prior consent of the rights holders. [Find out more](#)

Download PDF: 23.02.2026

ETH-Bibliothek Zürich, E-Periodica, <https://www.e-periodica.ch>

Eisenwerk-Aktiengesellschaft Bosshard & Cie., Näfels

Abteilung: Eisen-Konstruktionen:

Brücken - Hochbauten - Reservoirs - Maste - etc. - etc.

Abteilung: Maschinen-Fabrik:

Schleusen- u. Wehranlagen - Baumaschinen - Steinbrecher

Krane aller Systeme - Mechanische Förder-Anlagen - Spezialität: Stahlband-Transportanlagen

**KITTLOSE
GLASDÄCHER**

System Zimmermann



**WALTHER & MÜLLER
- BERN -**



TECHNISCHE MESSE LEIPZIG

im Rahmen der Allgemeinen Mustermesse
und der Baumesse

vom 1. bis 11. März 1925.

Grösste internationale Musterschau

von Maschinen aller Art, vornehmlich Werkzeug-, Antriebs-, Druckerei-, Textil-Maschinen, Maschinen für Land- und Hauswirtschaft, Nahrungsmittelgewerbe, Fördermaschinen, Fahrzeugen, Pumpen und Kompressoren, Büromaschinen, elektrischen Maschinen und elektrischen und Radio-Apparaten, chem.-techn. Erzeugnissen, Materialien, Halb- und Fertigfabrikaten.

Messaussstellung des Vereins Deutscher Werkzeugmaschinenfabriken.

Messaussstellung der Eisen- und Stahlwaren-Industrie. Braunkohlen-Fachaussstellung.

Gesamtausstellung für Armaturen, Gasverwertung, Badeöfen.

Sonderausstellungen führender Firmen der Schwerindustrie.

Bequeme Fahrgelegenheit mit Extrazug

mit 20 % Fahrpreismässigung.

Auskunft erteilt und Anmeldungen nimmt entgegen
die Schweizer Geschäftsstelle des Leipziger Messamts

Zürich, Bahnhofstrasse 69, Tel. Selnau 88 54

„Express“



Akten-, Brief- u. Speise-Aufzüge

mit geräuschlosem Gang

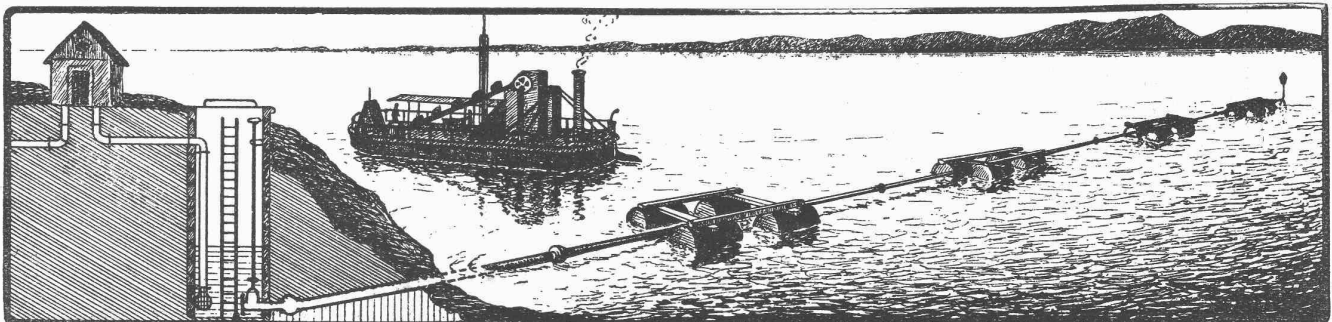
erstellen

Gehr. Gysi & Cie.

Baar-Zug

Telephon Nr. 93

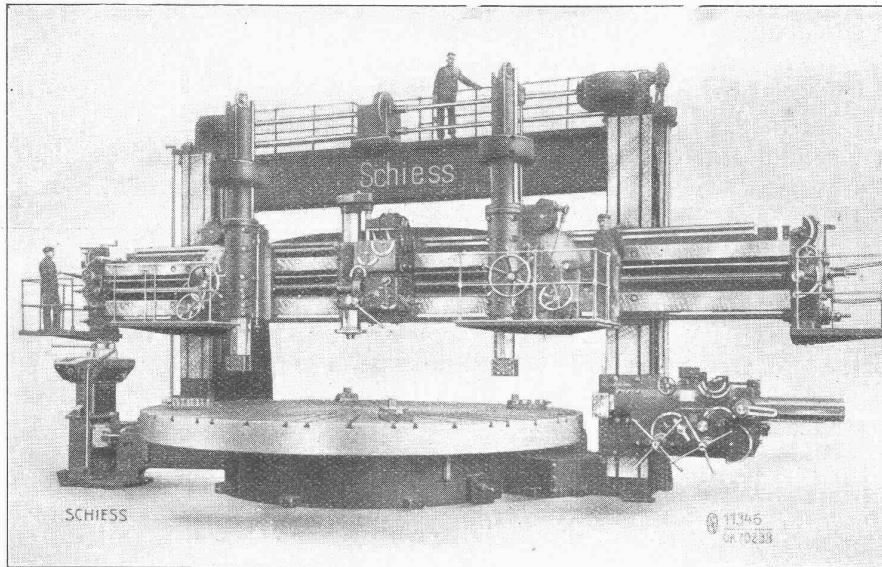
Spezial-Unternehmung für See- und Grundwasserfassungen



SONDIERBOHRUNGEN

J. STRIKER, Belpstrasse 41, Tel. Bollwerk 33.78, BERN

Besuchen Sie Schieß auf der Leipziger Messe!



Wir stellen aus:

9 Karussell-Drehbänke

von der kleinsten (0,6 m Planscheiben-Durchmesser) bis zu einer der schwersten Bauarten (8 m Planscheiben-Durchmesser).

*

Die abgebildete Maschine, sowie vier kleinere, werden auf dem Stand im Betriebe vorgeführt.

*

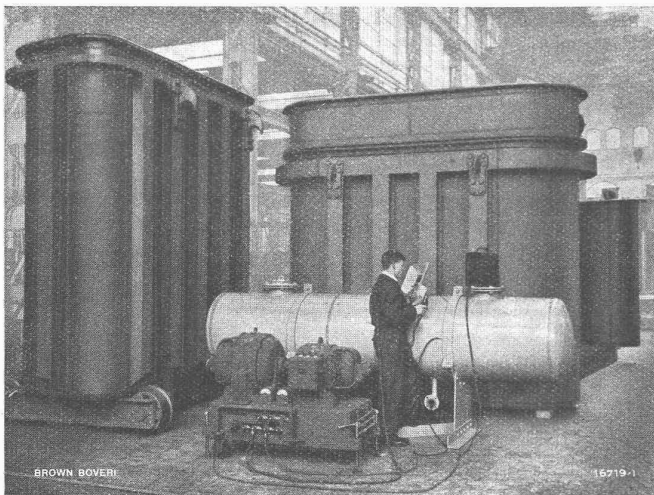
Relektanten erhalten unsere Messebroschüre (die in fünf Sprachen herausgegeben wird) kostenlos!

*

Unser Stand: Halle 9
Stand 255/407

Maschinenfabrik Schieß A.-G., Düsseldorf

BB C



Mit Brown Boveri Lichtbogen-Schweißgruppen elektrisch geschweißte Groß-Transformatorenkessel.

Lichtbogen Schweißgruppen

Bauart Brown Boveri

Qualitativ höchststehende Schweißnähte

Größte Wirtschaftlichkeit

Einfache, gefahrlose Bedienung

Feinstufige Regulierbarkeit des Schweißstromes an der Schweißstelle selbst

Verwendung vorhandener Antriebskraft

Kurzschlussicherheit

A.G. BROWN, BOVERI & C^{IE} BADEN (SCHWEIZ)
Verkaufsbureaux: Baden, Basel, Bern, Lausanne

A.-G. der
Maschinenfabrik
von

Theodor Bell & Cie.

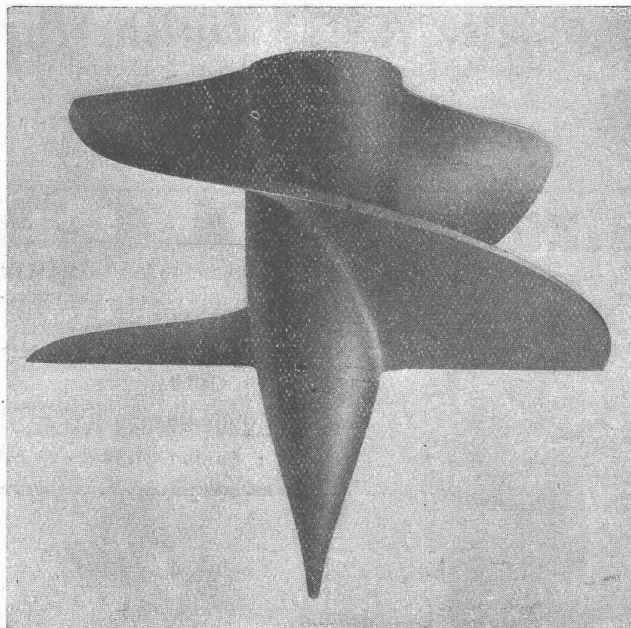
Kriens-Luzern

Gegründet 1855

**Wasser-
Turbinen**

für alle Gefälle und
Leistungen

Präzisions-Regler



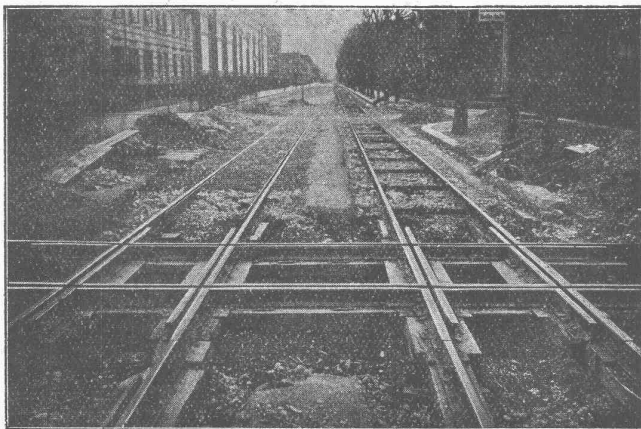
**„Bell“-
Schnelläufer**

Wehranlagen
Rohrleitungen

Lauftrad einer Bell-Schnelläufer-Turbine für spezifische Drehzahlen
von 700 bis 1100 pro Minute. Erreichter Wirkungsgrad bis 88%.

Walo Bertschinger

ZÜRICH, Hafnerstrasse 7



Kreuzung des Geleises der Lokomotivfabrik Winterthur mit
der Strassenbahn Winterthur-Töss

Spezialfirma für:

Geleisebau

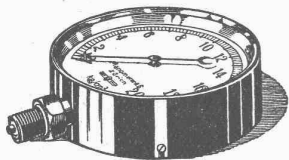
Ständiges grosses **Lager** in
Normalbahn- und Fabrikgeleisen,
Weichen und Drehscheiben,
Geleiseneubau, Unterhalt, Repara-
turen.

Geleisebau-Werkstatt.

Abnormale Geleise-Anlagen

Submissions-Anzeiger

Termin	Auskunftsstelle	Ort	Gegenstand
18. Februar	Landwirtschaftl. Bauamt	W'ertthur, Archstr. 4	Sämtl. Bauarbeiten zu einer Siedelungsbaute im Rüti-Feld (Gem. Glattfelden)
19. "	Th. Scherrer	Kreuzlingen (Thurg.)	Sämtl. Bauarb. u. Liefer. z. Dienstwohnungs-Neubau d. kant. Elektrizitätswerkes
19. "	Otto Streicher	Zürich 2, Claridenstr.	Sämtl. Bauarbeiten zu vier Doppel-Mehrfamilienhäusern in Adliswil
22. "	A. Schmid, Techn. Bureau	Niederurnen (Glar.)	Erweiterung der Wasserversorgung in Oberurnen
25. "	Gartmann	Balgach (St. Gallen)	Sämtl. Arbeiten zur Strassenkorrektur Heerbrugg-Altstätten
28. "	K. Ramseyer	Aarau	Innenarbeiten u. Beleuchtungs-Installationen der Kirche in Kirchberg b. Aarau
4. März	Gemeindeamt	Oberriet (St. Gallen)	Verbauung einer Teilstrecke des Galgenbaches

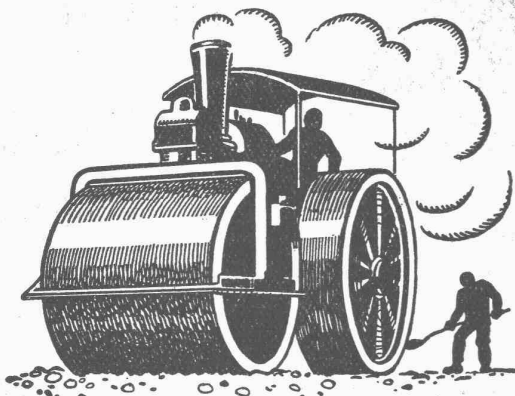


Manometer A.-G., Zürich, Armaturen-Fabrik

(vormals Schäffer & Budenberg, Filiale Seebach, ständige Fabrikation seit 1886)

Manometer, Thermometer, Ventile, Hähne, Schieber in jeder Ausführung und für alle Zwecke. Injektoren, Anwärmeapparate, Pumpen, Kondensstöpfe, Reduzier-ventile, Wasserstände, Sicherheitsapparate, Gläser, Elektrische Temperaturmesser und Druckmesser mit elektrischem Kontakt. Kontroll- u. Prüfapparate, Dampfmesser.

Strassenwalzungen



**SCHWEIZ. STRASSENBAU-
UNTERNEHMUNG A.G.**

BERN

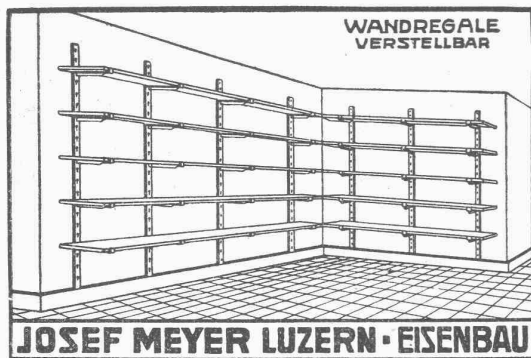
LAUPENSTR. 8
TEL.: BOLLWERK 34.33

ZÜRICH
STEINWIESSTR. 40
TEL.: H. 4381

LAUSANNE
PETIT-CHÊNE 22
TEL.: 20.28

Flottmann

Lüftenventilatoren



JOSEF MEYER LUZERN · EISENBAU

„ILRIN“

das elektrische Tageslicht

ist technisch und hygienisch die vollkommene Beleuchtungsart für Arbeits-, Fabrikations- und Verkaufsräume jeder Art und Branche. **Gleichmässige, blendungsfreie u. farbenrichtige Beleuchtung.**

Generalvertretung des Originalreinlichtes „ILRIN“:

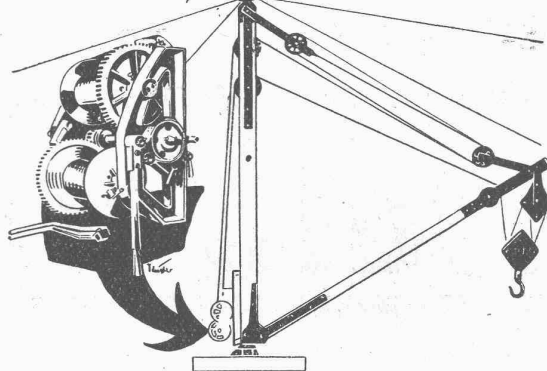
Ingenieur-Bureau KIEFER & LUDWIG vorm. Emil Kiefer

Tel.: Selnau 27.87

ZÜRICH 2

Gotthardstrasse 62

*„Clyde Derrick“
mit Winden für Holz-Construction*



(Wir liefern nur die schwarz gezeichneten Eisenfittings)

Allied Machinery Co. of America

Löwenstrasse 16

Zürich

Tel. Selnau 27.57

Kiesaufbereitungs-Anlagen

Konische Sortiertrommeln

Betonier-Anlagen, Mischer aller Grössen

Winden für Beton-Aufzüge

Beförderungsrinnen

Elevatoren, Drehtürme, Dragline-Bagger



SAURER

Lastwagen · AKT.GES. ADOLPH SAURER ARBON.SCHWEIZ · Omnibusse.

KORK

PLATTEN
SCHALEN
SCHROT

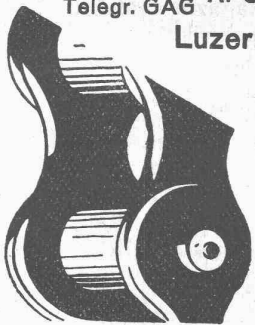
GEGEN: KÄLTE
WÄRME
SCHALL

DIPLOLITH u. GEMENTSTEIN-FABRIK E. G.

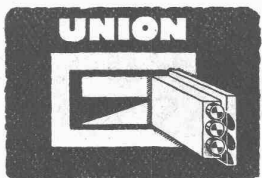
KÄPFNACH-HORGEN

Gelenkkettenfabrik

Teleph. 16.96
Telegr. GAG A.-G.
Luzern



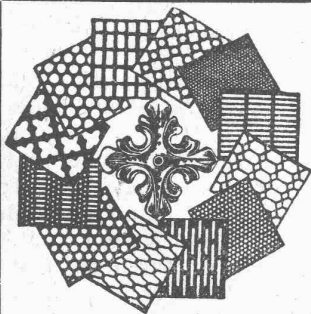
Gall'sche Ketten
Transmissionsketten
Auto- und Veloketten
Kettenräder und Zahnräder
in jeder Ausführung
Rasche und billige Bedienung



MAUERKASSEN

B. SCHNEIDER
UNION-KASSENFABRIK
Zürich 1, Gessnerallee 36
Verlangen Sie Prospekt No. 37

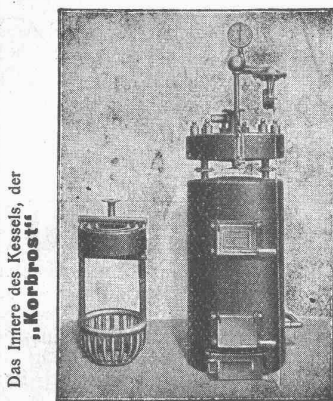
clichés
Tel. Hott.
3230
Bachmann & Co.
ZÜRICH Hirschengr. 74.



H. HEER & Co. OLTEN

SPEZIALITÄT:
Gelochte und
gepresste Bleche

Neuerung auf dem Heizungsgebiet!



Das Innere des Kessels, der
„Korbrost“

Der Patent-Korbrost- Heizkessel

D. R. P.

ist der sparsamste Heiz-
kessel bei spielend leichter
Bedienung.

Irmer & Elze
Bad Oeynhausen
Masch'fabrik, Abt. Kesselbau
GENERALVERTRETER:
C. WÜRTZ, Ing., BASEL
Clarahofweg 17

Grössere Kesselschmiede sucht tüchtigen

Ingenieur

mit mehrjähriger Spezialerfahrung im Bau von Apparaten für
chemische Industrien, Behälter, Rohrleitungen, Kleindampfkes-
sel. Diplom-Ingenieure mit Erfahrung im Bau von Abwärme-
Anlagen und Elektro-Dampfkesseln bevorzugt.
Offerten unter Chiffre Z. G. 447 an
Rudolf Mosse, Zürich.

Befahrbare Oberlichter aus Vitral-Pris- men in Gussrahmen, Glaseisenbeton.

Begehbare Oberlichter für Dächer, Terrassen und Trottoirs.
Glasbausteine für Wände.

Größte Lichtdurchlässigkeit, reinweisses Glas, eigene Glashütte

J. Louis Müller, Luzern
(Telephon 4.22)



VITRAL-KELLER-LICHTSCHACHT-
PLATTEN

Patent-Verkauf od. Lizenz-Abgabe.

Der Inhaber des schweizeri-
schen Patentes Nr. 86172 vom
20. Januar 1920, betreffend:

„Kämmaschine nach System
Nasmith zum Kämmen von
Baumwoll- oder andern Tex-
tilfasern“,

wünscht das Patent zu verkaufen,
in Lizenz zu geben oder ander-
weitige Vereinbarungen für die
Fabrikation in der Schweiz ein-
zugehen.

Anfragen befördert H. Kirch-
hofer vormals Bourry-Séquin &
Co., Ingenieur- u. Patentanwalts-
bureau in Zürich 1, Löwenstr. 51.

Patent-Verkauf od. Lizenz-Abgabe.

Der Inhaber des schweizeri-
schen Patentes Nr. 72742 vom
6. Januar 1916, betreffend:

„Spielzeug-Bauelement“,
wünscht das Patent zu verkaufen,
in Lizenz zu geben oder ander-
weitige Vereinbarungen für die
Fabrikation in der Schweiz ein-
zugehen.

Anfragen befördert H. Kirch-
hofer vormals Bourry-Séquin &
Co., Ingenieur- u. Patentanwalts-
bureau in Zürich 1, Löwenstr. 51.

Patent-Verkauf od. Lizenz-Abgabe.

Die Inhaberin des schweizeri-
schen Patentes No. 93332 vom
15. Januar 1918, betreffend:

„Verfahren zur unmittel-
baren Herstellung von des-
oxydierten Legierungen des
Kupfers“,

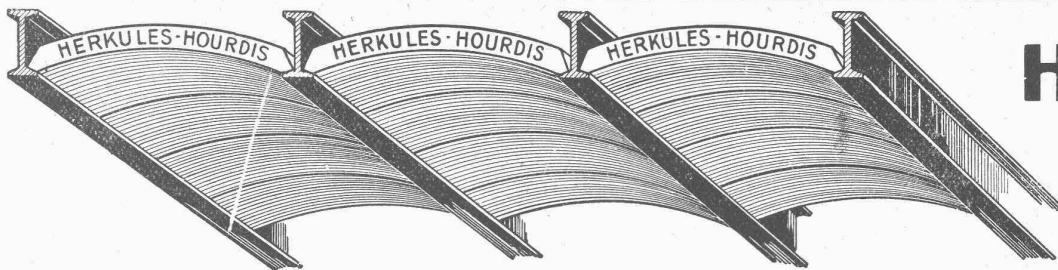
wünscht das Patent zu verkaufen,
in Lizenz zu geben oder ander-
weitige Vereinbarungen für die
Fabrikation in der Schweiz ein-
zugehen.

Anfragen befördert H. Kirch-
hofer vormals Bourry-Séquin &
Co., Ingenieur- u. Patentanwalts-
bureau in Zürich 1, Löwenstr. 51.

Tüchtiger, dipl.

Bautechniker

flott im Entwurf, Darstellung u.
Konstruktion, sucht gestützt auf
erstklassige Zeugnisse, Stellung
in Architekturbureau oder Bau-
geschäft bei bescheidenem Ho-
norar. Gefl. Offerten unt. Chiffre
Z. O. 416 an R. Mosse, Zürich.



bieten durch ihre **hohe Tragfähigkeit, Billigkeit, raschen Einbau und sofortige Benutzungsmöglichkeit** der eingedeckten Räume **grosse Vorteile**. Ueber Keller, Magazine, Garagen und Fabrikräumen kann die **Untersicht sichtbar** bleiben.

Guss-Baustein-Fabrik Zürich A.-G., Zürich.

Dürrenbach-Verbauung
Eichberg-Oberriet, Rheintal

Bau - Ausschreibung.

Die Dürrenbach-Kommission eröffnet hiemit Konkurrenz über die Ausführung der Verbauung einer Teilstrecke des **Galgenbaches**. Kostenvoranschlag der zu vergebenden Arbeiten rund **95,000 Fr.**

Das Bedingnisheft liegt beim Gemeindeamt in Oberriet auf. Besichtigung der Baustelle am 17. Februar und 26. Februar a. c. Abgang vom Bahnhof in Oberriet zur Baustelle jeweils 10 1/2 Uhr.

Offerten sind geschlossen mit der Aufschrift „Galgenbach-Verbauung“, bis zum **4. März** laufenden Jahres dem **Gemeindeamt Oberriet** zu übermitteln.

Oberriet, im Februar 1925.

Die Dürrenbach-Kommission.

Gesucht:

Für den Bau einer grossen Fabrikanlage in Holland einen

INGENIEUR
als Assistent d. Bauleiters

Kenntnisse in der französischen und deutschen Sprache, sowie Bau- und Bureaupraxis in armiertem Beton erwünscht. Dauer der Anstellung zirka 2 1/2 Jahre. Eintritt möglichst bald.

Offerten mit Angabe der bisherigen Tätigkeit, Zeugnis kopien, sowie ungefähre Gehaltsansprüche unter Chiffre Z. O. 435 an **Rudolf Mosse, Zürich.**

Gerüstbretter
Verschalbretter
Dach- u. Doppellatten
Klotzbretter
Bauholz auf Lieste

hat in gesunder, schöner
Ware

mehrere Wagen sofort lieferbar
abzugeben

Vogler & Söhne
Sägerei

Neu-St. Johann
(St. Gallen)

Zu verkaufen:

sehr gut eingerichtetes und eingeführtes, altrenommiertes

Bau - Geschäft

mit Säge und Schreinerei in grosser, industrieller Ortschaft des Kantons Bern. Fusion mit einem andern Geschäft nicht ausgeschlossen. Vorteilhafte Bedingungen. Günstige Gelegenheit für tüchtigen Fachmann. Offerten unter Chiffre T. 956 Y. an **Publicitas Bern.**

A vendre atelier

grosse mécanique générale occupant cinquante ouvriers à Lyon.
S'adresser à Monsieur **LOUIS BÉTHOUX**, 6, rue Bugeaud à Lyon.

Unsere

Herkules-Hourdis

aus

armiertem Beton

Versteigerung

eines Sägerei- und Zimmereigeschäftes.

Aus dem Konkurse über **Edwin Rebmann**, Sohn, Sägerei und Zimmerei in Stäfa, gelangen **Samstag, den 7. März 1925, nachmittags 2 Uhr** im Hotel „Rössli“ in Stäfa auf öffentliche Steigerung:

1. Das Wohnhaus No. 1492 für Fr. 40,000.— assekuriert;
2. Das Werkstättegebäude mit Magazin und Waschküche No. 1491 für Fr. 33,000.— assekuriert;
3. Das Sägegebäude mit Turbine etc. No. 1314 für Fr. 4000.— assekuriert;
4. 66 Aren 53 m² Gebäudefläche, Hofraum, Teich, Holzbord und Wiesen in Uelikon-Stäfa, Kat.-No. 3477;
5. Diverse Maschinen f. d. Sägerei u. Zimmerei (Zugehör);
6. Das Wasserrecht am Bränneli u. Uelikerbächli (W.R.K. 32);
7. Vier Aren 29 m² Wiesen in Uelikon-Stäfa, Kat.-No. 2485.

Grunddienstbarkeiten und Grundlasten lt. Grundprotokoll. Es gelangen zur Versteigerung: Objekt 1 bis 6 zusammen, Objekt 7 einzeln.

Auf Rechnung der Kaufpreise hat der Ersteigerer unmittelbar vor dem Zuschlage zu bezahlen:

bei den Objekten 1 bis 6 Fr. 1000.—, bei Objekt 7 Fr. 200.—.

Die Steigerungsbedingungen und das Zugehörverzeichnis liegen von heute an hierorts zur Einsicht auf.

Stäfa, den 4. Februar 1925.

Konkursamt Stäfa:

R. BAUMANN, Nota..

INGENIEUR

mit Technikums- und Hochschulbildung, 32 jährig, verheiratet, energisch und mit vielseitiger technischer und kaufmännischer Erfahrung, **sucht** Stellung auf Ingenieurbureau oder bei Bauunternehmung. Beherrscht die Landessprachen. Beste Referenzen. Offert. unt. Chiffre Z. H. 353 beförd. **Rudolf Mosse, Zürich.**

Bauführer

mit allen im Hochbau vorkommenden Arbeiten vertraut und grosse Arbeiten in Eisenbeton in Italien und Frankreich selbständig geleitet hat, **sucht** auf Frühjahr **Vertrauensstelle** bei grösserem Bauunternehmen. Offerten unter Chiffre Z. G. 371 befördert **Rudolf Mosse, Zürich.**

Für wetterfeste

FARBIGE FASSADEN

eignen sich nur die seit Jahrzehnten bewährten

KEIM'schen MINERAL - FARBEN

Prospekte und Auskunft durch das Generaldepôt für die Schweiz:

CHR. SCHMIDT
Zürich, Hafnerstr. 47

Telephon: Selnau 39.16

(Gas)Ingenieur od. Chemiker

von Holdinggesellschaft zur Kontrolle ihrer Betriebe gesucht. Kenntnis der **französischen Sprache** unerlässlich. Im Gaswerkbetrieb erfahrene Bewerber mit **Vorkenntnissen im Englischen** werden bevorzugt. **Selbstgeschriebene Angebote mit Gehaltsansprüchen** unter Chiffre **P. 742 Z.** an **PUBLICITAS, ZÜRICH.**

Maschinentechniker

mit Erfahrung im Apparatebau für die Chemische- und Lebensmittel-Industrie zum baldigen Eintritt

gesucht.

Herren mit abgeschlossener technischer Bildung, welche in obigen Spezialitäten Erfahrung besitzen, wollen ihre ausführlichen Offerten mit Bildungsgang und Angabe der Gehaltsansprüche und Eintrittstermin einreichen unter Chiffre Z. O. 359 an

Rudolf Mosse, Zürich.

WETTBEWERB

„Marktplatz Heerbrugg“

Die Stiftung „Marktplatz Heerbrugg“ eröffnet unter den im Kanton St. Gallen seit Jahresfrist ansässigen schweizerischen, sowie ausserhalb des Kantons wohnenden, aber im Kanton heimatberechtigten Architekten einen

Wettbewerb über die Ausgestaltung eines Marktplatzes in Heerbrugg und die Ueberbauung des anschliessenden Geländes.

Eingabetermin: 30. April 1925.

Die Wettbewerbsunterlagen können vom 9. Februar an bei der Stiftung „Marktplatz Heerbrugg“ in Heerbrugg bezogen werden, gegen Entrichtung einer Gebühr von Fr. 10.—, welche jedem Verfasser eines vollständig eingereichten Entwurfes zurückerstattet wird.

Heerbrugg, den 3. Februar 1925.

Stiftung „Marktplatz Heerbrugg“.

WETTBEWERB

Gymnasium-Neubau St. Wendel

Das Preisgericht hat in seinen Sitzungen vom 30. und 31. Januar 1925 folgendes beschlossen:

Eingegangen sind 177 Entwürfe. Mit Rücksicht auf die grosse Zahl wurde die Gesamtsumme für Preise und Ankäufe auf 40 000 Fr. erhöht.

Da sich ein in jeder Hinsicht überragender und ausführungsfähiger Entwurf nicht fand, wurde von der Verteilung eines I. Preises Abstand genommen und dafür zwei II. Preise von je 8000 Fr. und drei III. Preise von je 4000 Fr. verteilt.

Ausserdem sollen sechs Entwürfe zu je 2000 Fr. angekauft werden.

Es erhielten einen II. Preis:

- 1) die Architekten **Flerus** und **Konert** in Dortmund,
- 2) Architekt **Hans Zingeler** in Köln.

Es erhielten einen III. Preis:

- 1) Architekt **Hugo Steinbach** und Dipl.-Architekt **H. E. Schultze** in Dortmund,
- 2) Architekt **Walter Körte** in Stuttgart,
- 3) Architekt **Fritz Hornberger** in Tachenberg bei Korntal-Stuttgart.

Angekauft wurden die Entwürfe von folgenden Herren:

- 1) Architekten **Erich Stoll** und **Rudolf Krüger** in Saarbrücken,
- 2) Architekt **Emil Mewes** in Köln,
- 3) Architekt **Rudolf Christ** in Basel,
- 4) Architekten **Wilhelm Fähler** und **Lothar Reiner** in Küpperssteg bei Köln,
- 5) Regierungsbaumeister a. D. **Ludwig Baur** in München-Gauting,
- 6) Architekt **Ad. Abel** in Stuttgart.

Die Ausstellung der eingegangenen Entwürfe findet ab Freitag, den 6. Februar bis einschliesslich 24. Februar ds. Jahres in der Aula des staatlichen Ludwigsgymnasiums, Saarbrücken, Hohenzollernstrasse, an Wochentagen von 2 bis 5 Uhr nachmittags, an Sonntagen von 10 bis 12 Uhr vormittags statt.

Die Verfasser, die bis zum 28. Februar ihre Entwürfe nicht zurückgefordert haben, werden durch Öffnen der Briefumschläge ermittelt. Die Entwürfe werden ihnen sodann zugestellt werden.

Saarbrücken, den 4. Februar 1925.

Der Vorsitzende des Preisgerichts:

I. A. gez.: Dr. COLLING.

Gesucht

jüngerer, tüchtiger

Bautechniker

(Architekt)

auf Architekturbureau der Ostschweiz. Offerten mit Angabe bisheriger Tätigkeit und Gehaltsansprüchen unt. Chiffre Z. J. 430 an **Rudolf Mosse, Zürich.**



Welcher

Ingenieur

würde ein **Schleferlager** im Wallis ausbeuten. Anfragen **Postfach 19365 Delsberg.**



Gesucht auf kleines Architekturbureau im Kanton Zürich, künstlerisch befähigter, jüngerer

Architekt

eventuell begabter Bautechniker. Selbständig in Planbearbeitung, guter Darsteller, mit Bureau- und wenn möglich etwas Baupraxis. Eintritt baldmöglich. Selbstgeschriebene Offerte mit Angaben über Bildungsgang, bisherige Tätigkeit, Gehaltsanspruch und frühestem Eintrittstermin, mit Beilage von Zeugnisabschriften und Skizzen unter Chiffre Z. U. 382 befördert **Rudolf Mosse, Zürich.**

Fechtarartikel

grosse Auswahl

W. GLASER, Waffenhandlg.
Zürich 2, Bleicherweg 44



Patent-Vorwertung

Herren **CROZET - FOURNEYRON & CIE., Le Chambon-Feurolles (Loire, France)**, Inhaber des Patentes No. 99116 vom 22. Februar 1922, betreffend:

„Procédé et dispositif d'auto-régulation de turbine“, wünscht zwecks Ausübung dieses Patentes in der Schweiz mit Interessenten in Verbindung zu treten. Offerten sind zu richten an das Patentanwaltsbureau **Fritz Isler, Bahnhofstr. 19, Zürich.**



HOCHTRANSPARENTE

Detail- und Entwurf-Zeichenpapiere aus eigenen Spezialfabrikationen. Die Rationellsten und die Besten. Zwei Qualitäten.

Verlangen Sie Muster und Offerte.

KAISER & Co., A.-G., BERN

Papierhandlung en gros.

Bauführer (Arch.),

gesund und energisch, total selbständig auf Bureau und Baustelle; mit spezieller Erfahrung in der selbständigen Leitung grosser Industrie-Anlagen, sucht auf **1. April selbständige Stellung als Bauleiter.** Gefl. Offerten unter Chiffre Z. R. 399 an

Rudolf Mosse, Zürich.

Gesucht Bautechniker

zur Ueberwachung von Eisenbetonarbeiten, mit Kenntnis der italienischen und englischen Sprache. Nur strebsame jüngere Personen von tadellosem Charakter kommen in Frage. Eintritt nach Uebereinkunft. Offerten unter Angabe bisheriger Tätigkeit, Zeugnisabschriften, Referenzen und Photographie erwünscht unter Chiffre Z. K. 355 an **Rudolf Mosse, Zürich.**

Bauführer

absolut selbständig, vertraut mit allen vorkommenden Arbeiten und mehrjähriger Praxis im Wohnungs- und Fabrikbau

sucht

auf Ende März eventuell früher Stelle in Architekturbureau (Zentralschweiz bevorzugt). Zeugnisse und Referenzen zu Diensten. Gefl. Anfragen unter Chiffre Z. S. 324 befördert

Rudolf Mosse, Zürich.

Ed. Züblin & C^{ie} A.-G., Zürich-Basel

Ingenieurbureau und Bauunternehmung



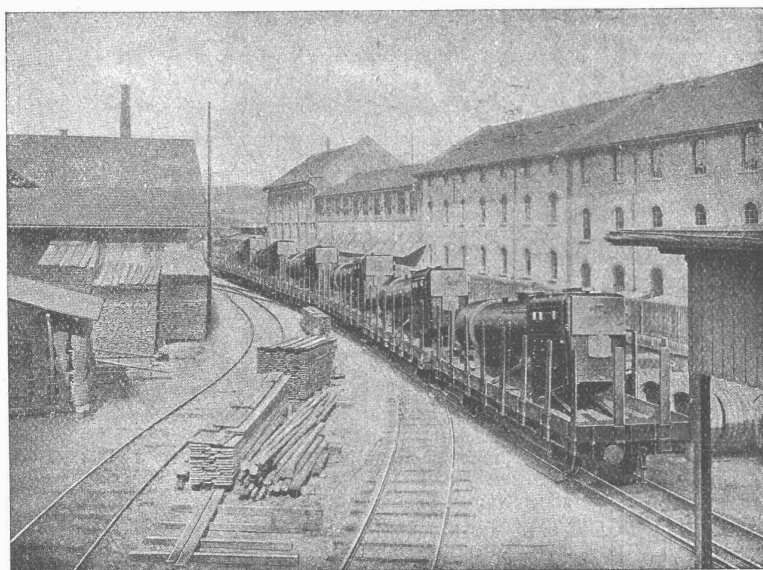
Hundwilertobelbrücke bei Waldstatt (Kt. Appenzell A.-Rh.)
Eisenbetonbogen von 105 m Spannweite
(Aufnahme vom 27. Dezember 1924)

**Projektierung u. Ausführung
von Hoch- und Tiefbauten**

Spezialitäten:

Eisenbetonpfahlrammungen
Brücken in Beton und Eisenbeton
Silos und Lagerhäuser
Kläranlagen System Züblin
Wasserbauten und Fundationen
Tiefbohrungen

Schweizerische Lokomotiv- und Maschinenfabrik Winterthur



Lokomotivkessel-Transport für Indien

Dampfkessel- Anlagen

Ausführung von
Kesselschmiedearbeiten
jeder Art

Uebernahme von
REPARATUREN