

Zeitschrift: Schweizerische Bauzeitung
Herausgeber: Verlags-AG der akademischen technischen Vereine
Band: 83/84 (1924)
Heft: 7

Werbung

Nutzungsbedingungen

Die ETH-Bibliothek ist die Anbieterin der digitalisierten Zeitschriften auf E-Periodica. Sie besitzt keine Urheberrechte an den Zeitschriften und ist nicht verantwortlich für deren Inhalte. Die Rechte liegen in der Regel bei den Herausgebern beziehungsweise den externen Rechteinhabern. Das Veröffentlichen von Bildern in Print- und Online-Publikationen sowie auf Social Media-Kanälen oder Webseiten ist nur mit vorheriger Genehmigung der Rechteinhaber erlaubt. [Mehr erfahren](#)

Conditions d'utilisation

L'ETH Library est le fournisseur des revues numérisées. Elle ne détient aucun droit d'auteur sur les revues et n'est pas responsable de leur contenu. En règle générale, les droits sont détenus par les éditeurs ou les détenteurs de droits externes. La reproduction d'images dans des publications imprimées ou en ligne ainsi que sur des canaux de médias sociaux ou des sites web n'est autorisée qu'avec l'accord préalable des détenteurs des droits. [En savoir plus](#)

Terms of use

The ETH Library is the provider of the digitised journals. It does not own any copyrights to the journals and is not responsible for their content. The rights usually lie with the publishers or the external rights holders. Publishing images in print and online publications, as well as on social media channels or websites, is only permitted with the prior consent of the rights holders. [Find out more](#)

Download PDF: 22.02.2026

ETH-Bibliothek Zürich, E-Periodica, <https://www.e-periodica.ch>

Schweizerische Bauzeitung

Abonnementspreis:

Schweiz 40 Fr. jährlich
Ausland 50 Fr. jährlich

Für Vereinsmitglieder:

Schweiz 32 Fr. jährlich
Ausland 40 Fr. jährlich
sofern beim Herausgeber
:: abonniert wird ::

DES SCHWEIZ. ING.- & ARCHITEKTEN-VEREINS & DER GESELLSCHAFT EHEM. STUDIERENDER DER EIDG. TECHN. HOCHSCHULE,

WOCHENSCHRIFT

FÜR BAU-, VERKEHRS- UND MASCHINENTECHNIK

GRÜNDER ING. A. WALDNER, HERAUSGEBER ING. CARL JEGHER, ZÜRICH

Verlag: A. & C. Jegher, Zürich — Kommissionsverlag: Rascher & Cie., Zürich und Leipzig

ORGAN**Insertionspreis:**

4-gespalt. Colonelzeile od.
deren Raum . 50 Cts.
Haupttitelzeile: 80 Cts.
Alleinige Inseraten-An-
nahme: Rudolf Mosse,
Annoncen-Expedition,
Zürich, Basel und deren
Filialen und Agenturen

RUBAG

Seideng. 16 ZÜRICH, Telef. Sel. 4957

Bagger aller Art
Hebezeuge
Winden, Drahtseile

Kauf

Sämtliches

Rollbahnmaterial

für jede Spurweite

Miete

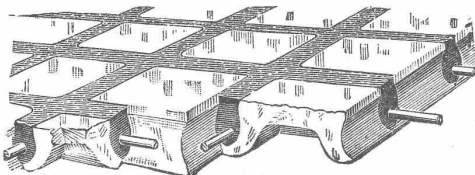
Begehbare Oberlichter für Dächer, Terrassen und Troitfoirs aus

Keppler-Glasbeton

Befahrbare Oberlichter aus

Luxfer-Prismen in Gussrahmen

Rob. LOOSER, Badenerstr. 41, Tel. Selnau 72.95, Zürich 4



Man hüte sich vor Nachahmungen

OTIS-AUFZÜGE

130 000 ANLAGEN AUSGEFÜHRT, DAVON IN EUROPA ÜBER 30 000

OTIS-AUFZUGSWERKE, FABRIK WÄDENSWIL.

S P O N A G E L & Co.

ZÜRICH

Baumaterialien

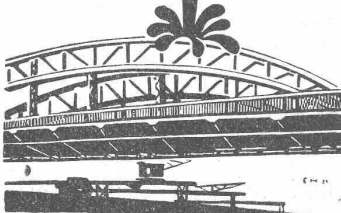
Nerol

Isolieranstrich für Beton und Eisen

dichtet Poren und Haarrisse in Zement und Beton,
schützt Stahl und Eisen vor Rostbildung, ersetzt Menning.

◆◆◆◆◆

1109/4



Gesetzlich geschützt

Meynadier & Cie., Zürich 8

Dachpappe

—

Asphaltprodukte

—

Isolier-Baumaterialien

Neu!
Patentiert.

SUBOX

Neu!
Breveté.

Verbleiung durch Anstrich

Die Farbe der Zukunft: mehrjährig erprobt; äusserst ökonomisch

Metallisierung jedes gestrichenen Gegenstandes

Besten und billigsten Schutz gegen äussere schädliche Einflüsse für Eisen, Blech, Holz, Zement, Papier, Eternit etc.

Subox-Rostfrass

(Deckfarbe unnötig)

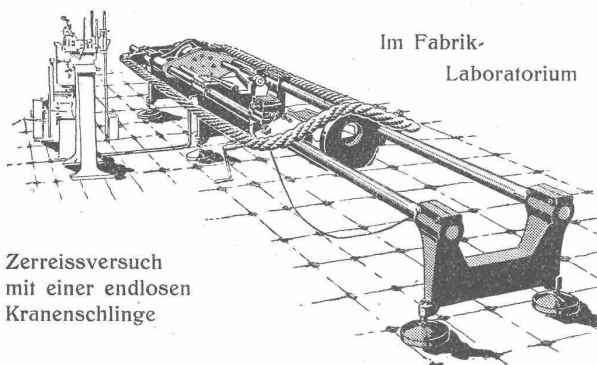
Alleinfabrikation durch die Subox A.-G., Langstrasse 187, Zürich 5 - General-Vertreter für die Schweiz: Paul Kuoni, Sonnenquai 3, Zürich 1 - Vertreter für die Kantone St. Gallen, Thurgau und Appenzell: A. G. Salzmann & Co., Geltenwilenstrasse 18, St. Gallen. (Prospekte und Offerten zu Diensten.)

Schweiz. Seil - Industrie
vormals C. Oechslin zum Mandelbaum
Schaffhausen.

Telephon 242

Gegründet 1839

Telegr.: Corda



ZerreiBversuch
mit einer endlosen
Kranenschlinge

Drahtseile

Hanfseile, Seilerwaren

Genf 1896 Goldene Medaillen Bern 1914

ADOLF PADRUTT
Kaltleimfabrik „CERTUS“, Basel

GEGRÜNDET 1913

TELEPHON 6107

„CERTUS“
Kaltleim in Pulverform

für alle Zwecke der Holz-
Industrie etc.

Vorzüge:

ist in wenigen Minuten ge-
brauchsfertig
wird mit kaltem Wasser an-
gemacht
braucht weder gekocht
noch erwärmt zu werden
hat eine außerordentliche
Bindekraft für alle Hart-
und Weichhölzer (bis über
115 kg per cm²)
leimt auch fettige u. harz-
reiche Hölzer (Pitche-
Pine etc.)
kann auch im Freien bei
jeder Temperatur ver-
wendet werden

ES



Gesetzlich
geschützt

Schweizer-
Fabrikat

Achten Sie auf die
Qualitätsmarke
die Certussäule

Fabriken
in

Basel
London
Paris
Hamburg
Warschau
Detroit U. S. A.

Die Leimungen mit „CERTUS“-Leimpulver
sind gegen Wasser, Hitze und Kälte
widerstandsfähig

Ferner:

CERTUS- Malerleim Leder- und
Linoleumleim Treibriemenleim
Tapetenleim Bureaupasta sowie
Spezialleime f. Papier- u. Cartonnage-Industrie

Erstklassige Qualitäten

„CERTUS“-säurefeste Cemente widerstehen sämtlichen anorga-
nischen Säuren in beliebigen
Konzentrationen und bei höchsten Temperaturen

REFERENZEN ZU DIENSTEN.

MUSTER UND PROSPEKTE GRATIS UND FRANKO.

Eisenwerk-Aktiengesellschaft Bosshard & Cie., Näfels

Abteilung: Eisen-Konstruktionen:

Brücken - Hochbauten - Reservoirs - Maste - etc. - etc.

Abteilung: Maschinen-Fabrik:

Schleusen- u. Wehranlagen - Baumaschinen - Steinbrecher

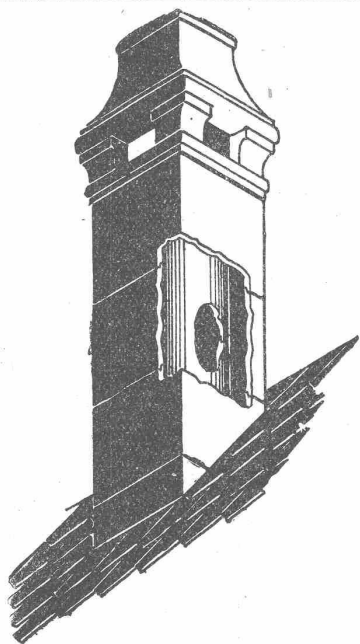
Krane aller Systeme - Mechanische Förder-Anlagen - Spezialität: Stahlband-Transportanlagen

Buss A.-G. Basel

Werk in Pratteln

Eisenkonstruktionen(Brücken — Hochbauten — Stau-
wehre — Krane — Maste etc.)**Apparate und Behälter aus Eisen, Kupfer und Aluminium**

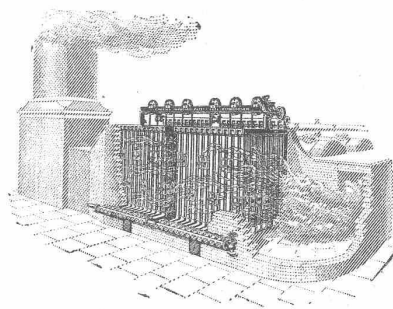
(Lagertanks, Querrohr-Dampfkessel, komplette Cysternenwagen, komplette Destillier-, Rektifizier-, Extraktions- und andere Anlagen aller Art, Kochkessel etc.)

**Sparkamin**

+ Patent 88876

Auch sehr geeignet
zum EntlüftenProspekt und Offerte
kostenlos durch die**Ziegel ^{A.}_{G.} Zürich**

Tel. Selnau 66.98

**Green's Economisers**

in Verbindung mit Dampfkesseln

sichern höchste Leistungsfähigkeit
sowie geringste Kosten**15-20% Kohlenersparnis
und äusserste Schonung der Kessel**Senden Sie uns bitte Einzelheiten über ihre Heizanlage
Auskünfte kostenlos

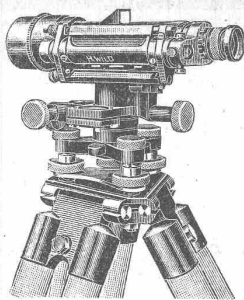
Verlangen Sie illustrierten, ausführlichen Katalog D. M.

**E. GREEN & SON L^{TD.}
WAKEFIELD (England)**Codes: A. B. C. Engineering; Bentley's Phrases; A I; Lieber's;
Western Union.**Pressluftwerkzeuge „Atlas“**

Ersatzteile stets am Lager

NOTZ & Co., BIEL**Gestein's - Bohrmaschinen**Ausgezeichnete Leistungsfähigkeit in jeder Steinart ohne Luftvorbereitungs-Anlage, ohne Rohrleitungen,
nur elektr. Leitung. Immer betriebsfertig, billig im Betrieb. Verlangen Sie unsern Spezial-Prospekt.

C. & E. FEIN, Rennweg 35, ZÜRICH.



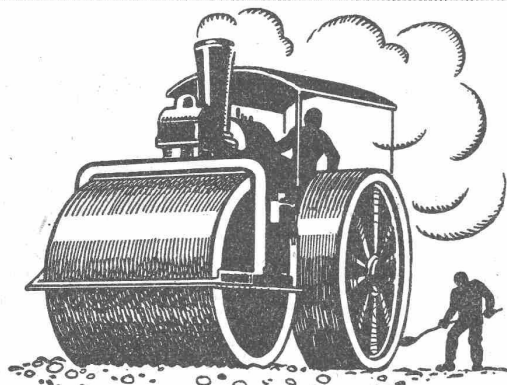
Der neue **WILD'sche THEODOLIT** das Wild'sche Nivellier-Instrument

Leisten am meisten Sind mässig im Preis

Kataloge durch die
Verkaufs-Aktiengesellschaft

H. Wild's geodätische Instrumente

Heerbrugg
(St. Gallen)



**SCHWEIZ-STRASSENBAU-
UNTERNEHMUNG A.G.**

BERN
LAUPENSTR. 8
TEL: B. 54.54.

ZÜRICH
STEINWIESSTR. 40
TEL: H. 4381

LAUSANNE
PETIT-CHÊNE. 22
TEL: 20.28

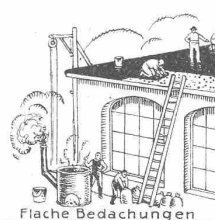
INGENIEUR - BUREAU

Alfred Frick

Bürglistr. 28 **ZÜRICH 2** Tel. Sel. 44.29

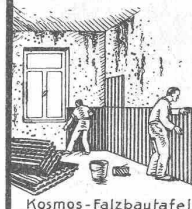
Strassen- und Eisenbahnbau
Kanalisationen und Wasserversorgungen
Bebauungspläne und Vermessungen

— 26 Jahre Praxis —



Flache Bedachungen

Dachpappe
Holzement
Klebmasse
Protekt-
Isolierplatten
mit Jute- oder Blei-
Einlage



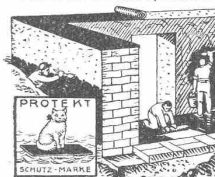
Kosmos-Falzbautafeln

Carbolineum
Tapezier-Wellpappe und
Kosmos-Falzbautafeln
gegen feuchte Wände
Asphalt-impregniertes
Packpapier

Gysel & Co
Asphaltfabrik
Käpfnach
Horgen

Stemmstricke
geteert und ungeteert
Muffen-Asphalt
Trinidad-u. Travers-
Asphalt, Goudron
Schlacken-Wolle

Protekt-Isolierplatten



PROTEKT

fachgemässe Erstellung v.
Flachbedachungen
Fundament-
Isolierungen
Brücken-
Abdichtungen
Asphalt-Böden

Brücken-Abdichtungen



PROTEKT

Kies- u. Sandwäschen

baut als langjährige Spezialität

Excelsior Maschinenbau-Gesellschaft Stuttgart

Postschliessfach Nr. 2133 in SCHAFFHAUSEN



GESELLSCHAFT DER LUDW. VON ROLL'SCHEN EISENWERKE
FILIALE: **EISENWERK CLUS** KT. SOLOTHURN



Ausführungsrecht für die Schweiz der

Patent-**LENIX**-Getriebe

Direkter Antrieb bei grössten Uebersetzungs-Verhältnissen
und kleinsten Achsendistanzen.

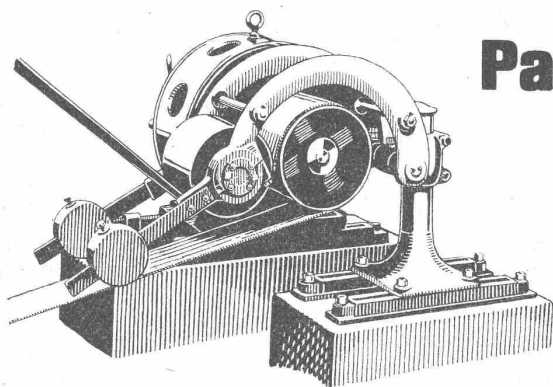
Sparen Vorgelege, Kraft, Riemen und Platz.

Lenix-Rollen auf Kugellagern.

Ueber 8000 Lenix-Apparate geliefert für Uebertragungen
bis 1000 PS und Uebersetzungs-Verhältnisse bis 1:25.

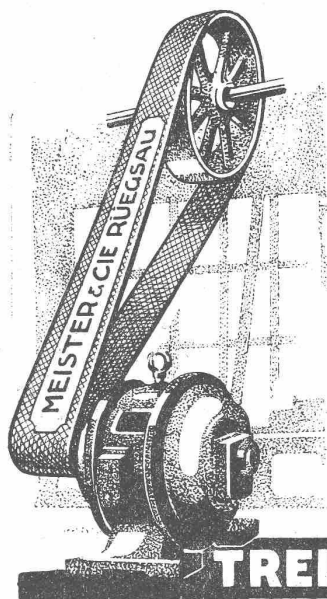
Kompl. Transmissionsanlagen

für alle Industriezweige, in moderner Ausführung
mit Ringschmierlagern oder Kugellagern.



Lenix Typ B, von oben drückend

BAUSCHLOSSEREI **G. LENHARD** SCHAFFHAUSEN
 PATENT No. 101984
 SPEZIALITÄT: **BÜCHERGESTELLE** PLÄNE MIT
 MODERNE EISERNE EINTEILUNG
 KOSTENLOS



Baumwoll-
und
Kameelhaarriemen
roh und imprägniert
beste Qualität

Aufzug- und
Bechergurten
für
Mühlen etc.
Alles eigene, bestbe-
währte Fabrikation

TREIBRIEMEN

Meister & Cie
Rüegsau, (Bern)

TRANSPORTBÄNDER

in allen Breiten f. Kohlen, Sand, Backsteine etc
Verlangen Sie Muster u. Preise

Wolf & Wahlen/Bern

TELEPHON:

BOLLWERK 70.67

BAUMATERIAL-
HANDLUNG

SPEZIALITÄT:
Wand- und Bodenbelag

FBG ORIGINAL

Beton-
Eisen-Schneider

Schnell-
Bauwinden

Beton-
Mischer

„Bob“
Schnellaufzüge

„Bob“
Turmkrane

Lager: Weinbergstrasse 21
Tel. Hollingen 9099

**ALLGEMEINE
BAUMASCHINEN-GESELLSCHAFT A.G.
ZÜRICH 1**

Rauschenbach

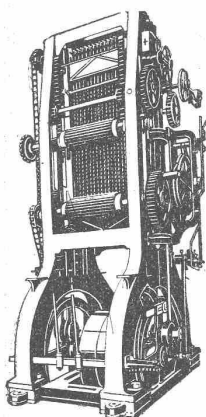
Moderne
**Holzbearbeitungs-
Maschinen**



Verlangen Sie
Kataloge und Prospekte!

Ingenieurbesuch kostenlos

Maschinenfabrik Rauschenbach
A.-G., Schaffhausen



Hochleistungs-
Vollgatter Modell VB.

Hartschotterwerk

Inhaber: H. GATTIKER-TANNER, Rapperswil

empfiehlt seine anerkannt erstklassigen

**PFLASTERSTEINE u.
HARTSCHOTTER**

Spezialhartschotter für Teerungen
Mauersteine, Flickschotter, Betonsand

Bureau Mühlehorn, Tel. 27 - Bureau Rapperswil, Tel. 103

Quinten-Mühlehorn

BAUMANN, KOELLIKER & Co., A.-G., ZÜRICH 1

. BAHNHOFSTRASSE - FÜSSLISTRASSE 4

Hochspannungsleitungen - Sekundärnetze

Walo Bertschinger

ZÜRICH, Hafnerstrasse 7.

Spezialfirma für:

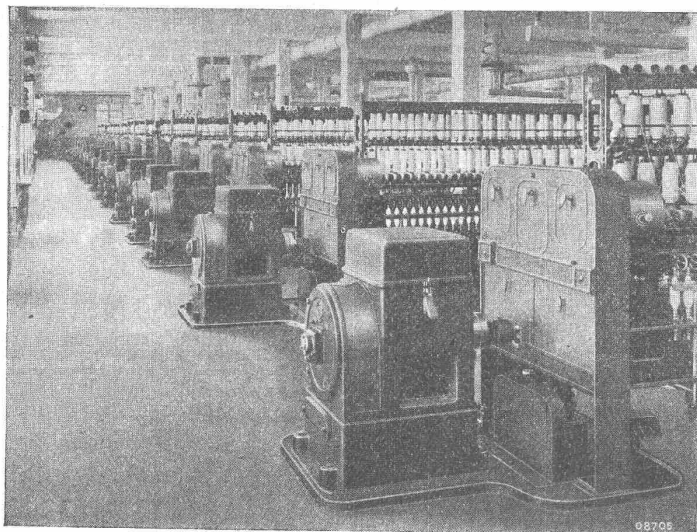
Geleisebau

Ständiges grosses Lager in
Normalbahn- und Fabrikgeleisen,
Weichen und Drehscheiben.
Geleiseneubau, Unterhalt, Reparaturen.
Geleisebauwerkstatt.
Abnorme Geleise-Anlagen.

Strassenbau

Asphalt- und Teermakadam.
Oberflächenteerungen.
Neuanlagen.
Unterhalt.
Strassenwalzen-Betrieb.

B B C



Einzel-Antrieb von 16 Baumwollringspinn-Maschinen
in der Spinnerei Ibach, Ibach-Schwyz.

Spezialantriebe für die Textil-Industrie

Einzel-Antriebe von:

Spinn- und Zwirn-Maschinen,
Fleyern, Webstühlen,
Stickmaschinen, Kalandern,
Appretur- u. Färbereimaschinen

Elektrische Antriebe
für das Kleingewerbe

A.G. BROWN, BOVERI & C^{IE} BADEN (SCHWEIZ)
Verkaufsbureaux: Baden, Basel, Bern, Lausanne