

**Zeitschrift:** Schweizerische Bauzeitung  
**Herausgeber:** Verlags-AG der akademischen technischen Vereine  
**Band:** 83/84 (1924)  
**Heft:** 6

## Werbung

### Nutzungsbedingungen

Die ETH-Bibliothek ist die Anbieterin der digitalisierten Zeitschriften auf E-Periodica. Sie besitzt keine Urheberrechte an den Zeitschriften und ist nicht verantwortlich für deren Inhalte. Die Rechte liegen in der Regel bei den Herausgebern beziehungsweise den externen Rechteinhabern. Das Veröffentlichen von Bildern in Print- und Online-Publikationen sowie auf Social Media-Kanälen oder Webseiten ist nur mit vorheriger Genehmigung der Rechteinhaber erlaubt. [Mehr erfahren](#)

### Conditions d'utilisation

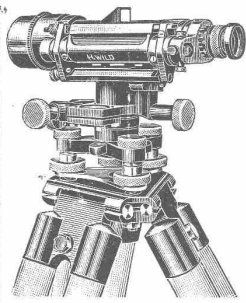
L'ETH Library est le fournisseur des revues numérisées. Elle ne détient aucun droit d'auteur sur les revues et n'est pas responsable de leur contenu. En règle générale, les droits sont détenus par les éditeurs ou les détenteurs de droits externes. La reproduction d'images dans des publications imprimées ou en ligne ainsi que sur des canaux de médias sociaux ou des sites web n'est autorisée qu'avec l'accord préalable des détenteurs des droits. [En savoir plus](#)

### Terms of use

The ETH Library is the provider of the digitised journals. It does not own any copyrights to the journals and is not responsible for their content. The rights usually lie with the publishers or the external rights holders. Publishing images in print and online publications, as well as on social media channels or websites, is only permitted with the prior consent of the rights holders. [Find out more](#)

**Download PDF:** 18.04.2026

**ETH-Bibliothek Zürich, E-Periodica, <https://www.e-periodica.ch>**



Der neue **WILD'sche THEODOLIT**  
das Wild'sche Nivellier-Instrument  
**Leisten am meisten Sind mässig im Preis**

Kataloge durch die  
**Verkaufs-Aktiengesellschaft Heerbrugg**  
H. Wild's geodätische Instrumente (St. Gallen)

**Arca-Regler**

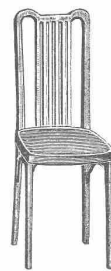
regulieren selbständig bei höchster Präzision, grösster Betriebssicherheit und geringster Wartung

- Dampf-, Gas- und Wasser-Druck**
- Temperatur**
- Feuchtigkeit**
- Spez. Gewicht**
- Wasserstand**
- Elektr. Stromverbrauch**
- Elektroden**
- Umdrehungen**
- Holzschleifstühle**
- etc. etc.**

und sind in sämtlichen Industrien unentbehrlich.  
Innert drei Jahren ca. 2000 Regler geliefert.

Ingenieur-Bureau  
**OSCAR KIHM**  
Dipl. Masch.-Ing. E. T. H.  
Tiefenhöfe 11 **ZÜRICH 1** Tel. S. 23.83

**ABG ORIGINAL**  
"Bob" Turmkrane  
"Bob" Schnellaufzüge  
Bob-Mischer  
Schnell-Bauwinden  
Betoneisen-Schneider  
Lager: Weinbergstrasse 21  
Tel. Hollingen 9099  
**ALLGEMEINE BAUMASCHINEN-GESELLSCHAFT A.G. ZÜRICH 1**

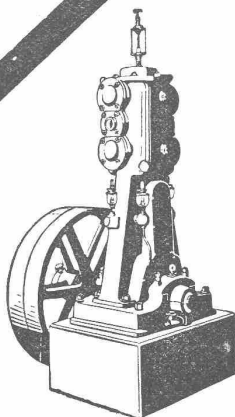


**A.-G. Möbelfabrik Horgen-Glarus**  
in Horgen

**Bestuhlungen**  
von Restaurants, Konzertsälen, Kinos  
Theater etc.

**Schweizer. Strassenbau-Unternehmung A. G.**

**Zürich** Steinwiesstr. 40 - Tel.: Hott. 43.81 **Telegr.: „Stuag“**  
**BERN** Laupenstr. 8 - Tel.: Bollwerk 54.54 **Telegr.: „Stuag“**  
**Lausanne** Petit Chêne 22 - Tel.: 20.28  
**Grösste Spezialfirma für Strassenbeläge aller Art.**  
30 Dampf- u. Motorwalzen, sechs Steinbrecher :: :: Eigene Pflastersteinbrüche u. Hartschotterwerke in Alpnach, Beckenried u. Bouveret  
**„Spramex- und Mexphalt-Beläge“**



**Kompressoren**  
**Vakuumpumpen**

Nassluftpumpen, Kondensatoren, Filterpressen, Rührwerke  
Zentrifugen  
Blechbearbeitungsmaschinen, System Gebrüder Jäcklin  
Druckluft-Bohrhämmer.

**Maschinenfabrik Burckhardt A.-G., Basel**

# Asphalt-Emulsion A.-G. Zürich Hafnerstrasse 7

## Unternehmung für Asphaltarbeiten

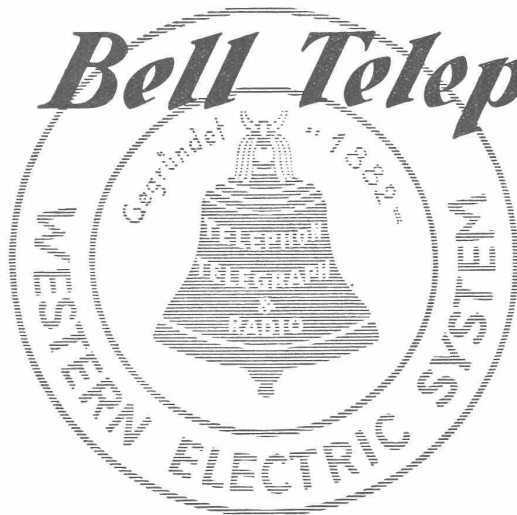


Viadukt bei Goldach S. B. B., Rekonstruktion  
Bau-Unternehmung Siegrist-Merz & Co.,  
St. Gallen.

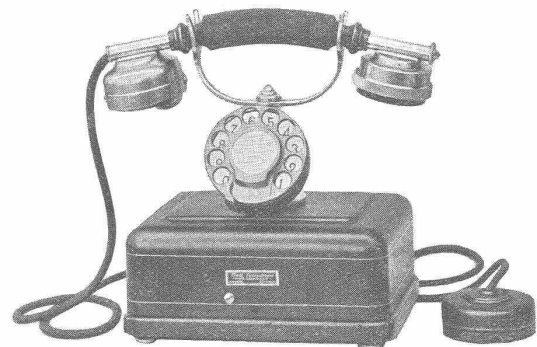
Mammut-Isolierung,  
ausgeführt durch Asphalt-Emulsion A.-G.,  
Zürich.

**Mammutabdichtungen** für Brücken,  
Tunnels, Dächer, Terrassen, Fundamente,  
Asphalt-Emulsion- und Eweol-Isolieranstriche,  
Porolith-Mörtelzusatz,  
Gussasphalt-Beläge.

# *Bell Telephone Mfg. Co.*



**BERN**  
BUBENBERGPLATZ 10

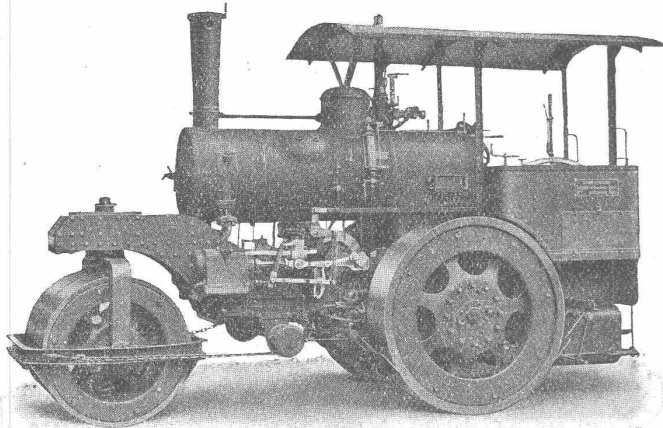


AUTOMATISCHE  
PRIVAT-

# TELEPHON-ANLAGEN

Schweizerische  
**Lokomotiv- und Maschinenfabrik**  
Winterthur

# Dampf-Strassenwalzen



**modernster Bauart**

Prima Referenzen

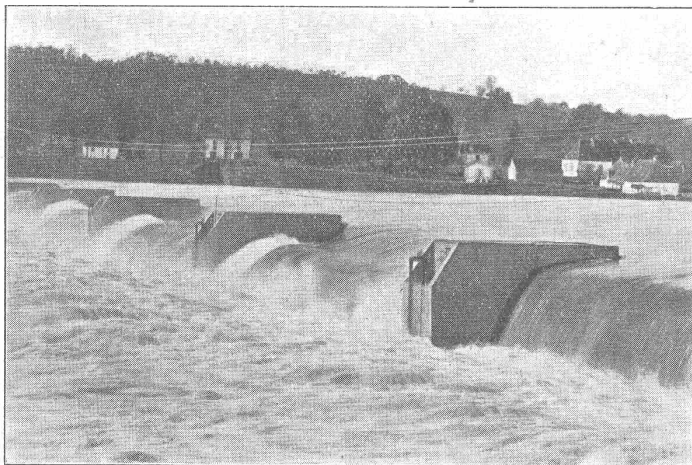
Kurze Lieferfrist

**Kesselschmiede-Arbeiten  
und Reparaturen  
jeder Art**

## Selbstfätiger Hochwasserschutz

bei Wehranlagen und Talsperren. Selbstfätige Wasserspiegel-  
und Abflussregulierung an bestehenden und Neuanlagen.

**Selbstfätige und von Hand bedienbare Wehrkonstruktionen.**



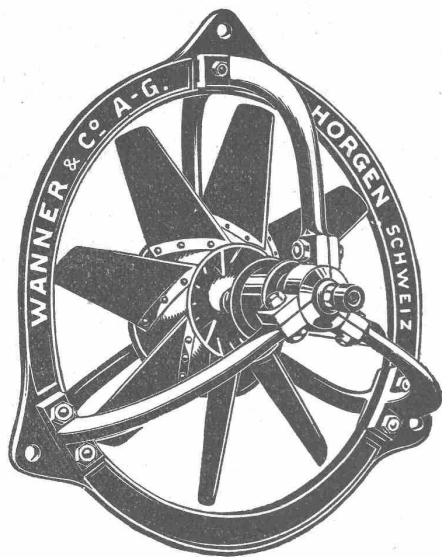
Ausgeföhrt und im Bau über  
2500 Meter Wehrbreite für  
zirka 22500 m<sup>3</sup>/sek Regulier-  
fätigkeit.

Illustrierter Katalog, Projekte  
und Kostenanschläge.

**Stauwerke A.-G., St. Peterstrasse 15, Zürich 1**

### Submissions-Anzeiger

Termin	Auskunftstelle	Ort	Gegenstand
15. Februar	Jakob Nold, Architekt	Felsberg (Graub.)	Verschiedene Bauarbeiten für die Renovation der Kirche in Nufenen.
15. "	G. Meier	Glattfelden (Zch.)	Erstellung der Strassenverbindung (808 m) Aarüti-Rütifeld, Gem. Glattfelden.
15. "	G. Mathys-Roth	Walperswil (Bern)	Sämtliche Bauarbeiten für einen Neubau.
16. "	H. Herter, Architekt	Luzern	Verschiedene Innenarbeiten zum Neubau der Schweiz. Nationalbank, Luzern.
25. "	Masch.-Fabr. Schweiter	Horgen (Zürich)	Erd-, Maurer- u. Eisenbetonarbeiten z. Fabrikneubau (1331 m <sup>2</sup> , 4 Stockwerke).



# Ventilatoren

und Ventilations-Anlagen für alle Industriezweige,  
sowie

Entnebelungs-Anlagen, Trockne-Anlagen, Luft-  
heizungs-Anlagen, Pneumatische Transport-  
Anlagen, Späne- und Staubabsaugungs-An-  
lagen, Luftturbinen und Blechrohrleitungen  
nach

eigenen, langjährig bestbewährten  
Spezial-Konstruktionen.

**Wanner & Co. A.-G., Horgen**

## Schweizer Mustermesse Basel

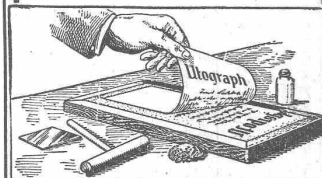
17.-27. MAI 1924

**LETZTER ANMELDETERMIN**

**15. FEBRUAR**

**ELEKTRO**  
REPARATUREN  
jeder Art, prompt & gewissenhaft  
**KAEGI & EGLI**  
ZÜRICH  
Telephon  
S. 10.54

## Utograph



Einfacher Apparat zu ein- u.  
mehrfarbiger Vervielfältigung  
von Handschrift, Maschinens-  
chrift und Zeichnungen

Druckfläche 23x35 cm Fr. 18.-  
Druckfläche 16x22 cm Fr. 12.-

GEBRÜDER  
**SCHOLL**  
POSTSTRASSE 3 ZÜRICH

### Gusseiserne Muffen- und Flanschenröhren sowie Formstücke

Schweizer  
Normalien  
—  
Lager  
in Winterthur




für  
normalen  
und höhern  
Betriebsdruck

**Kägi & Co., Winterthur**

Telephon Nr. 496

**KITTLOSE GLASDÄCHER**  
System Zimmermann



**WALTHER & MÜLLER**  
- BERN -



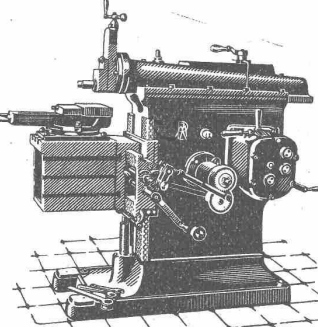
**Steinbrecher Walzwerke**  
liefern  
**Kleemann's**  
Vereinigte Fabriken  
Stuttgart-Obertürkheim

**Minerva** Zürich  
Rasche u. gründl. Maturität  
svorber- reitung  
**Handelsdiplom**

Inhaber und Direktoren: **A. Merk** und **Dr. Husmann.**

**Cliche's** Armbruster & Söhne  
für Buchdruck Ob. Säune Zürich  
Tel. Hott.: 63 65

**Maschinen- u. Werkzeugfabrik A.-G. Reiden**  
vorm. H. Bossart



**Shapingmaschinen**  
in modernster Ausführung mit Stufenscheiben- u. Einscheiben-Antrieb.  
300, 450 und 600 mm Hub.  
**Kaltsägen**  
für Sägenblätter von 30 und 40 cm Länge.  
**Transmissions-Organ**  
Spezialität:  
Schmiedeliserne Riemenscheiben

# Baugeschäft

Das maschinell vorzüglich eingerichtete Baugeschäft der  
**Ferd. von Arx A.-G.**  
(Schreinerel, Glaserei und Zimmerel)  
wird mit oder ohne Bauplätze freihändig verkauft.  
Anfragen und Offerten nimmt entgegen  
**Treuhand- und Notariatsbureau**  
Eug. Nagel, Olten.

**Naturasphalt von Travers**  
Einzige Asphaltminen der Schweiz  
Anerkannt bester Naturasphalt  
Konzessionäre für die Schweiz:  
**E. R. Zetter & Co.**  
in Solothurn.  
Gegründet 1843 Fabrik-Marke



Offerten zur Ausübung von Erfindungspatenten  
**IMER & DE WURSTEMBERGER** vormals  
**EIMER-SCHNEIDER** INGENIEUR GENÈVE

Die Inhaber folgender schweizerischer Patente wünschen mit schweizerischen Fabrikanten bzw. Interessenten in Verbindung zu treten und sind gerne bereit, Lizenzen zu erteilen oder die Patente zu verkaufen.

**No. 96740** vom 9. Februar 1921 William Joseph Still, auf: „Verbrennungskraftmaschine“ und **No. 97304**, auf: „Kombinierte Verbrennungs- und Dampfkraftmaschine“.

**No. 80851** vom 8. Juli 1918 International de Lavaud Manufacturing Corporation Limited, auf: „Drehbare Form-Maschine“, **No. 89981** vom 9. Juli 1918, auf: „Maschine zur Herstellung von geformten Gegenständen mit einem ringförmigen Querschnitt“, **No. 90748** vom 9. Juli 1918, auf: „Verfahren zur Herstellung von Gegenständen aus Metall“ und **No. 95071** vom 15. März 1920, auf: „Verfahren zum Gießen von hohlen Metallartikeln mit ringförmigem Querschnitt und Giessmaschine zu dessen Ausübung“.

**No. 89663** vom 24. Februar 1920 G. A. Mortier, auf: „Luftpumpe“.

**No. 97477** vom 7. April 1921 Meyer Joseph Davidsen, auf: „Mahlmaschine“.

**No. 100977** vom 29. März 1921 Joseph Predhumeau, auf: „Stereotopometrischer Apparat“.

**No. 86447** vom 29. Januar 1918 John William George, auf: „Rotations-Verbrennungskraft-Maschine“.

**No. 68995** vom 7. November 1914 J. M. Voith, auf: „Führungsvorrichtung für die Tragstäbe von selbsttätigen Zündholzmaschinen mit mehreren Einstossvorrichtungen“ und **No. 82058** vom 25. Mai 1918, auf: „Vorrichtung zum Einstossen von Zündholzstäbchen in die Tragstreifen von Zündholzautomatmaschinen“.

Gefällige Offerten oder Vorschläge werden durch Herren **Imer & de Wurstemberger, vormals E. Imer-Schneider, Ingenieur-Conseil, 59, Rue du Stand, Genf, weiterbefördert.**

**Armierete Annen-Hohlstein-Decken u.-Böden**

Der Backstein „System Annen“ ersetzt vorteilhaft Holzbretter-, Schilfrohr-, Eternit- und Rabitzdecken usw. Anwendbar auf Holzbalken, armiertem Beton (ohne hölzerne Schalungsträger), T- und Rundeseisen.

Die mit Hohlsteinen „System Annen“ armierten Decken und Böden eignen sich besonders für Werkstätten, Fabriken, Auto-Garagen, Pferde-, Vieh- und Schweineställe, Käsereien usw.

Seriöse Referenzen zur Verfügung, gestützt auf bedeutende Arbeiten, die seit 1912 ausgeführt wurden.

Auskunft, Prospekte usw. durch  
**Charles Annen, Unternehmer, Neuenburg**  
Telephon Nr. 11.01

**J. Rukstuhl, Centralheizungen, Basel.**  
Modifikationen - Kesselleferungen - Reparaturen

**Patent-Verwertung**

Die Inhaberin der schweizerischen Patente Nr. 63251 vom 11. Juli 1912, betreffend:

„Fahrzeug mit abnehmbaren Rädern“, Nr. 90039 vom 21. Februar 1920, betreffend:

„Uebersetzungsgetriebe für Motorfahrzeuge u. dergl.“, Nr. 90126 vom 5. Februar 1920, betreffend:

„Verfahren und Apparat zum Messen und Sortieren von Gegenständen“ und Nr. 97774 vom 31. Mai 1921, betreffend:

„Umlauf-Triebverbindung zwischen einem äusseren und einem innern Gliede“,

wünscht die Patente zu verkaufen, in Lizenz zu geben oder anderweitige Vereinbarungen für die Fabrikation in der Schweiz einzugehen.

Anfragen befördert **H. Kirchofer** vormals Bourry-Séquin & Co., Ingenieur- u. Patentanwaltsbureau in **Zürich 1, Löwenstr. 51.**

**Patent-Verwertung.**

Die Inhaberin der schweizerischen Patente Nr. 94174 vom 20. Februar 1920, betreffend:

„Beton-Formmaschine“, und Nr. 95344 vom 20. Februar 1920, betreffend:

„Einrichtung zur Herstellung von Betonkörpern“, wünscht die Patente zu verkaufen, in Lizenz zu geben oder anderweitige Vereinbarungen für die Fabrikation in der Schweiz einzugehen.

Anfragen befördert **H. Kirchofer** vormals Bourry-Séquin & Co., Ingenieur- u. Patentanwaltsbureau in **Zürich 1, Löwenstr. 51.**

**Patent-Verwertung**

Die Inhaberin des schweizerischen Patentes Nr. 93695 vom 28. Februar 1921, betreffend:

„Entladungsröhre“, wünscht das Patent zu verkaufen, in Lizenz zu geben oder anderweitige Vereinbarungen für die Fabrikation in der Schweiz einzugehen.

Anfragen befördert **H. Kirchofer** vormals Bourry-Séquin & Co., Ingenieur- u. Patentanwaltsbureau in **Zürich 1, Löwenstr. 51.**

**Patent-Verwertung**

Der Inhaber des schweizerischen Patentes Nr. 86393 vom 3. März 1919, betreffend:

„Verfahren zur Vervielfältigung von Manuskripten, auf der Schreibmaschine oder mittelst Druckerpresse hergestellten Schriftstücken, Zeichnungen, Photographien und ähnl.,

wünscht das Patent zu verkaufen, in Lizenz zu geben oder anderweitige Vereinbarungen für die Fabrikation in der Schweiz einzugehen.

Anfragen befördert **H. Kirchofer** vormals Bourry-Séquin & Co., Ingenieur- u. Patentanwaltsbureau in **Zürich 1, Löwenstr. 51.**

**Architekt**

gegen 30, Schweizer, mit erstkl. Zeugnissen, firm im Hochbau und Innenausstattung, mit reicher Erfahrung vom Vorprojekt bis Abrechnung, z. Zt. in deutscher Auto-Grossindustrie, fähig ein Fabrikbaubureau einzuleiten und zu führen, Filialen und Liegenschaften zu verwalten,

**sucht Stellung in Schweizer Industrie**

auf 1. April 1924, oder aussichtsreiche Position in gutem Architekturbureau oder Baufirma. Gefl. Angebote unter „Architektur und Kunstgewerbe“ S. E. 74 an **Rudolf Mosse, Stuttgart.**

**Gesucht zu sofortigem Eintritt INGENIEUR**

als Sekretär für die Gussbeton-Kommission der Fachgruppe für Beton- und Eisenbeton-Ingenieure des S. I. A. Befähigung zu selbständigem Bearbeiten von Versuchsergebnissen und der einschlägigen Literatur. Anstellungsdauer ca. 1 Jahr, mit Sitz in Zürich bevorzugt; Gehalt bis Fr. 800.— monatlich und Prämie bei frühzeitiger, guter Erledigung der Aufgabe.

Anmeldung mit Ausweisen über wissenschaftliches Arbeiten, praktische Tätigkeit und Sprachkenntnisse in Deutsch, Französisch und Englisch bis **23. Februar a. c.** an den Präsidenten der Kommission, **A. Zwygart**, Ingenieur in **Baden (Aargau)**, der auch nähere Auskunft über das Tätigkeitsprogramm erteilt.

**Gesucht:**

Für ein grösseres Baugeschäft der Holzbranche in der Zentralschweiz (Eisenbahnknotenpunkt) wird ein tüchtiger, erfahrener und branchenkundiger

**Leiter**

gesucht. Beteiligung nicht ausgeschlossen. Offerten unter Chiffre **T. 241 On** an **Publicitas Olten.**

**Offerten-Einholung.**

Die Maschinenfabrik Schweiter A.-G., Horgen beabsichtigt, dieses Jahr auf ihrem Fabrikareal in Horgen-Oberdorf einen

**Fabrik-Neubau**

zu errichten, enthaltend ca. 1331 m<sup>2</sup> Grundfläche und vier Stockwerke.

Unternehmungen, die sich für die Erdarbeiten, Maurerarbeiten und Arbeiten in armiertem Beton interessieren, und sich über bereits von ihnen ausgeführte ähnliche Bauten ausweisen können, erhalten Devisenformulare, Projektpläne und Baubedingungen auf dem Bureau der Maschinenfabrik Schweiter A.-G. in Horgen, wo auch weitere Auskunft erteilt wird.

Als Termin für die Eingaben wird der **25. Februar 1924** angesetzt.

Die Bauleitung:  
**H. Theiler, Ing., Gstaad.**

Es kann kein **Brand** mehr entstehen das **PROBLEM** ist gelöst.  
**Patent. elektrisch. Bügeleisen-Ausschalter**  
amtlich geprüft, zu verkaufen.  
Offerten unter Chiffre **Z. R. 340** befördert **RUDOLF MOSSE, ZÜRICH.**

**Jüngling**

mit Sekundarschulbildung sucht auf Ostern 1924 Anstellung in einem Architektur- oder Baubureau zur Erlernung der **Hochbautechnik**. Zeugnisse zu Diensten. Offerten mit Bedingungen befördert unter Chiffre **Z. O. 281** **Rudolf Mosse, Zürich.**

**Gesucht**

auf ein grösseres Architektur-Bureau Zürichs selbständiger

**Architekt od. Bautechniker**

Anmeldungen mit Angabe des Eintrittes und der Gehaltsansprüche unter Chiffre **Z. E. 329** an **Rudolf Mosse, Zürich.**

**Bautechniker-Bauführer**

(Bauzeichner), 28 J., sehr tüchtig u. erfahren, in allen Arbeiten versiert, italienisch, französisch und deutsch sprechend, **sucht Stellung** in Baugeschäft od. Architekturbureau. Gefl. Zuschriften erbeten unter Chiffre **Z. K. 315** an **Rudolf Mosse, Zürich.**

**Urgent.**

**Dessinateur-architecte**

serieux, connaissant bien construction et devis est demandé. Envoyer références et prétentions à **Mr. E. Réess**, architecte à **Montbéliard (Doubs). France.**

**Bautechniker**

Ein tüchtiger Bautechniker findet für zwei bis drei Monate in einem Architekturbureau des Kantons Bern Beschäftigung. Nur Reflektanten mit ersten Referenzen, Gewandtheit in der Ausführung von Werkplänen u. Kostenberechnungen, wollen sich unter Beilage von Zeugniskopien melden unter Chiffre **C. 673 Y.** an **Publicitas Bern.**



**Walser & Co.**  
**WINTERTHUR**  
**Industriebauten**  
**Ofen-Anlagen**  
FÜR ALLE ZWECHE & BRENNSTOFFE  
**Kesselbau**  
**Hochkamine**  
Bau-u. feuerfeste Materialien  
**PROJEKTE - EXPERTISEN**

**Heinrich Gutknecht Centralheizungs-Fabrik ZÜRICH 8, Dufourstrasse 201**

**Gesucht:**

von grosser Maschinenfabrik der Schweiz

**Maschinen-Ingenieur**

mit abgeschlossener Hochschulbildung und langjähriger Erfahrung in Bau und Untersuchungen von Wärmekraftmaschinen, insbesondere Dampfturbinen. Derselbe müsste befähigt sein, den Chef vertreten und auswärtige Versuche selbst leiten zu können. Sprachkenntnisse erforderlich. Offerten mit Lebenslauf und Photographie, Zeugnisabschriften, Referenzen und Gehaltsansprüchen unter Chiffre Z. F. 311 befördert **Rudolf Mosse, Zürich.**

**Zu verkaufen**

Grösseres, altrenommiertes, neuzeitlich eingerichtetes

**Baugeschäft**

in Zürich und Umgebung seit vielen Jahren gut eingeführt, ist krankheitshalber unter den günstigsten Bedingungen zu verkaufen. — Aeusserst günstige Gelegenheit für kapitalkräftigen Fachmann. Offerten unter Chiffre **Z. Z. 286** an **Rudolf Mosse, Zürich.**

**Wasserversorgungen**

**Neu!** **Rittmeyer's** **Neu!**  
**Fernöffner für Löscheservoirs**  
**mit Funktions- und Rückmelde-Kontrolle**  
Patent angemeldet

Erste Anlagen geliefert für: W. V. Biberist und Nänikon  
In Auftrag: Anl. f. Zurzach. Bauleitg. Ing. J. Bossard, Thalwil  
Weitere Anlagen geliefert für W. V. Salvenach  
In Auftrag: Anlagen für Gunten und Sigriswil  
Bauleitung: Ingenieur H. C. Ryser, Bern  
Ferner in Auftrag: Anlagen für Windisch und Schinznach  
Bauleitung: Ingenieur M. Keller-Merz, Aarau

**Wasserstand-Fernmelder**

System Rittmeyer, für grosse und grösste Distanzen und weitgehendste Anforderungen sowie zur Steuerung vollautomatischer Pumpwerke geeignet

**F. Rittmeyer, Zug**

SPEZIALFABRIK FÜR WASSERSTANDS-FERNMELDER

**Bauterrain**

Ein Grundstück im **Hohmaad bei Thun** im Halte von 35,520 m<sup>2</sup> nebst Wohnhaus mit Scheune ist

**zu verkaufen.**

Das Objekt befindet sich 8–10 Minuten vom neuen Bahnhof entfernt in ruhiger, freier Lage und eignet sich ganz besonders als Bauland. — Nähere Auskunft erteilt das

Notariatsbureau Rufener, Thun.

**Bullingerhaus**  
der  
**Kirchgemeinde Aussersihl**

Oeffentliche Submission über die:

1. Glaserarbeiten,
2. Gipserarbeiten,
3. Elektrische Installationen,
4. Holzrolladenlieferung.

Eingabeformulare können von Mittwoch, den 13. Februar bis Mittwoch, den 20. Februar 1924, je nachmittags 3–6 Uhr im **Baubureau Sihlfeldstrasse 171**, bezogen werden. Pläne und Auskunft daselbst.

Die Eingaben sind verschlossen mit Aufschrift „Bullingerhaus Aussersihl“ bis **Donnerstag, den 21. Februar 1924, spätestens 4 Uhr abends**, an den Präsidenten der Kirchpflege Herrn **Jak. Schellenberg, Zürich 4, Pflanzschulstr. 79**, einzusenden.

Die Bauleitung:

**KÜNDIG & OETIKER,**  
Arch. B. S. A.**KARTE****der Verbindungsleitungen der Schweizer. Elektrizitätswerke**

Herausgegeben vom Schweizer. Wasserwirtschaftsverband.

Erstellt nach den Angaben des Eidgen. Starkstrominspektorates und der Werke. 1 : 200 000.

Die **Karte** enthält folgende Angaben: Erstellte und im Bau befindliche Werke, sowie Uebertragungsleitungen mit Angabe der Zahl der Leiter, Betriebsspannung, Leiterquerschnitt, Material, Eigentümer der Leitung.

Die **Tabelle** enthält: Name der 280 erstellten, im Bau oder in Vorbereitung befindlichen Werke mit einem Ausbau von 200 und mehr PS Nettogefälle, Leistungen, Energieproduktion möglich und pro 1921.

**PREIS** der Karte samt Tabelle: Unaufgezogen Fr. 30.—  
Aufgezogen Fr. 35.—  
Zuzüglich Porto und Verpackung.

Ein zur Orientierung in allen wasser- und energiewirtschaftlichen Fragen unentbehrliches Hilfsmittel.

Lieferbar ab Ende Februar 1924.

**Bestellungen an das Sekretariat des Schweizer. Wasserwirtschaftsverbandes, St. Peterstr. 10, Zürich 1, Tel. Seinau 31.11.**

Der beste **Verputz-Träger** ist das**Holzstab-Gewebe**  
**System Loefflath**

zu beziehen vom Allein-Vertreter:

**Fritz Kunkler, Kirchstr. 45 II, Rorschach**Preis 65 Rp. pro m<sup>2</sup> franko verzollt Schweizergrenze.

Wegen Nichtgebrauch zu verkaufen:

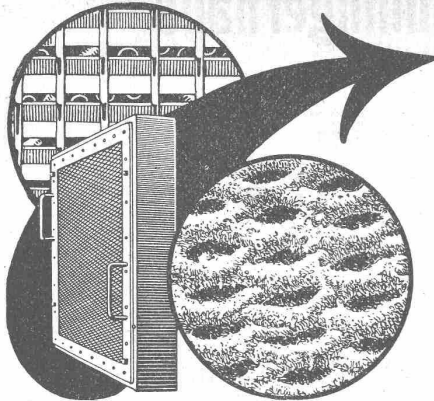
**Reservoir**

ca. 3300 Liter fassend, aus 6 mm starkem Eisenblech mit gusseisernem, trichterförmig. Boden, auf vier Gussfüssen stehend. Gesamthöhe 3,45 m, Durchmesser 1,20 m. **J. Huber & Co., Gossau (St. Gallen).**

Erfahrener

**Bauführer**

mit langjähr. Praxis und besten Zeugnissen, firm in Berechnung, Korrespondenz, Statik, Verkehr m. Bauherren u. Behörden **sucht Stellung** für selbst. Bauleitung od. in gr. Baugeschäft f. leit. Tätigkeit. Gefl. Offerten unt. **Ch. Z. E. 348** bef. **Rudolf Mosse, Zürich.**



# Pat. VISCIN- LUFTFILTER

für Lüftungs- und Heizungs-Anlagen, Turbogeneratoren,  
Kompressoren, Motoren usw.

BESTES FILTER DER GEGENWART

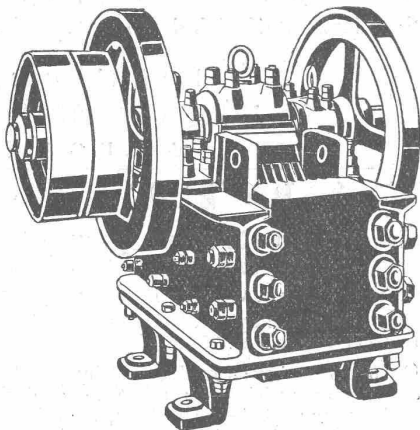
3000 Anlagen mit 55 Millionen Stundenkubikmeter ausgeführt

Glänzende Resultate  
Brochure No. S 304 kostenlos

## VENTILATOR A.-G., STÄFA

Zürich 1894 Goldene Medaille Bern 1914

FRÜHER F. WUNDERLI, USTER UND A. KÜNDIG, ZÜRICH/BASEL.



Steinbrecher

Sämtliche  
**Zerkleinerungs-  
Sortier- u. Waschmaschinen**  
für die Baubranche

Stabile, fahrbare und Automobil-

# Steinbrecher

Kauf — Miete

Strassenbaumaschinen

**U. Ammann, Langenthal**  
Maschinenfabrik A.-G.



**Wer  
die einheimische Industrie schützen will  
verlangt**

# SCHWEIZ LINOLEUM

**HELVETIA MARKE**

**Linoleum A.-G. Giubiasco (Schweiz) Agentur in Zürich, Bleicherwegplatz 50**