

**Zeitschrift:** Schweizerische Bauzeitung  
**Herausgeber:** Verlags-AG der akademischen technischen Vereine  
**Band:** 83/84 (1924)  
**Heft:** 6

## **Werbung**

### **Nutzungsbedingungen**

Die ETH-Bibliothek ist die Anbieterin der digitalisierten Zeitschriften auf E-Periodica. Sie besitzt keine Urheberrechte an den Zeitschriften und ist nicht verantwortlich für deren Inhalte. Die Rechte liegen in der Regel bei den Herausgebern beziehungsweise den externen Rechteinhabern. Das Veröffentlichen von Bildern in Print- und Online-Publikationen sowie auf Social Media-Kanälen oder Webseiten ist nur mit vorheriger Genehmigung der Rechteinhaber erlaubt. [Mehr erfahren](#)

### **Conditions d'utilisation**

L'ETH Library est le fournisseur des revues numérisées. Elle ne détient aucun droit d'auteur sur les revues et n'est pas responsable de leur contenu. En règle générale, les droits sont détenus par les éditeurs ou les détenteurs de droits externes. La reproduction d'images dans des publications imprimées ou en ligne ainsi que sur des canaux de médias sociaux ou des sites web n'est autorisée qu'avec l'accord préalable des détenteurs des droits. [En savoir plus](#)

### **Terms of use**

The ETH Library is the provider of the digitised journals. It does not own any copyrights to the journals and is not responsible for their content. The rights usually lie with the publishers or the external rights holders. Publishing images in print and online publications, as well as on social media channels or websites, is only permitted with the prior consent of the rights holders. [Find out more](#)

**Download PDF:** 09.02.2026

**ETH-Bibliothek Zürich, E-Periodica, <https://www.e-periodica.ch>**

# Schweizerische Bauzeitung

**Abonnementspreis:**

Schweiz 40 Fr. jährlich  
Ausland 50 Fr. jährlich

**Für Vereinsmitglieder:**

Schweiz 32 Fr. jährlich  
Ausland 40 Fr. jährlich  
sofern beim Herausgeber  
abonniert wird

**WOCHENSCHRIFT**

FÜR BAU-, VERKEHRS- UND MASCHINENTECHNIK

GRÜNDER ING. A. WALDNER, HERAUSGEBER ING. CARL JEGHER, ZÜRICH

Verlag: A. & C. Jegher, Zürich — Kommissionsverlag: Rascher & Cie., Zürich und Leipzig

**ORGAN**

DES SCHWEIZ. ING.- & ARCHITEKTEN-VEREINS & DER GESELLSCHAFT EHEM. STUDIERENDER DER EIDG. TECHN. HOCHSCHULE.

**Insertionspreis:**

4-gespalt. Colonelzelle od.  
deren Raum . 50 Cts.  
Haupttitelseite: 80 Cts.  
Alleinige Inseraten-An-  
nahme: Rudolf Mosse,  
Annoncen-Expedition,  
Zürich, Basel und deren  
Filialen und Agenturen

## HEINRICH HATT-HALLER, ZÜRICH

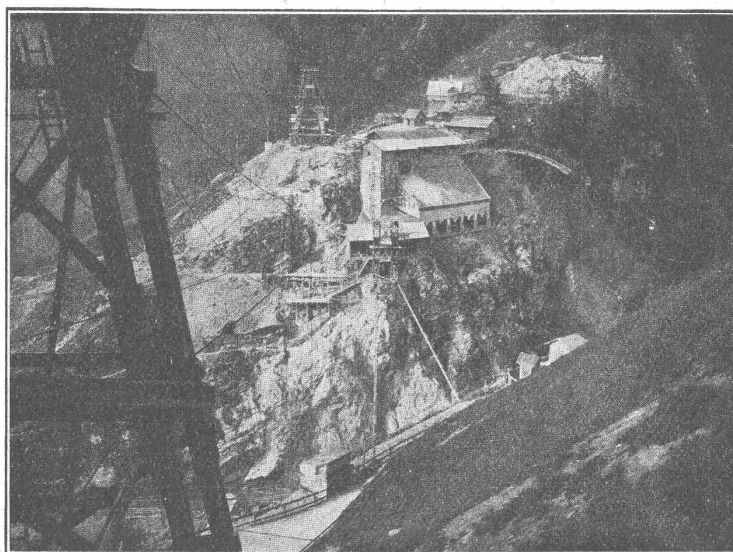
### HOCH- UND TIEFBAU-UNTERNEHMUNG

Umbauten

Fassaden-

Renovationen

Reparaturen



Erstellung

schlüsselfertiger

Einfamilien-Häuser

in

kürzester Frist

Staumauer Schräh, Silo und Betonieranlage :: Bauausführung gemeinsam mit Ed. Züblin & Cie. A.-G.

## AUSFÜHRUNG VON

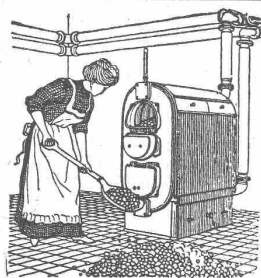
Geschäfts- und Wohnhäusern, Villen, Kirchen, Industrieanlagen, Eisenbetonbauten, Eisenbahn- und Strassenbauten, Tunnel-, Stollen- und Wasserbauten, Brücken, Kanalisationen



## Asphalt-Arbeiten Wasserdichte Abdeckungen

### HEINRICH BRÄNDLI, HORGEN

Asphalt-, Dachpappen- und Holzzement-Fabrik



## Stöbelwerk Zürich

Rämistrasse 5, Tel. Hottingen 49.33

### Original-Stöbelkessel

tragen auf jedem Kesselgliede diese Schutzmarke.



PERSONEN-  
u. LASTEN-  
**AUFZÜGE**  
KRANEN,  
FLASCHENZÜGE  
**MOTOREN**  
1/100-30 PS

**SCHINDLER & CO**  
LUZERN  
GEGRÜNDET  
1874



# Eisenbeton

Projekte, Kostenvoranschläge, Bauleitung für  
Leitungsmasten  
Foundationen  
Reservoirs  
Brücken  
Decken  
Silos

**J. BOLLIGER & CIE.**

INGENIEURBUREAU

Tel. Sel. 12.63

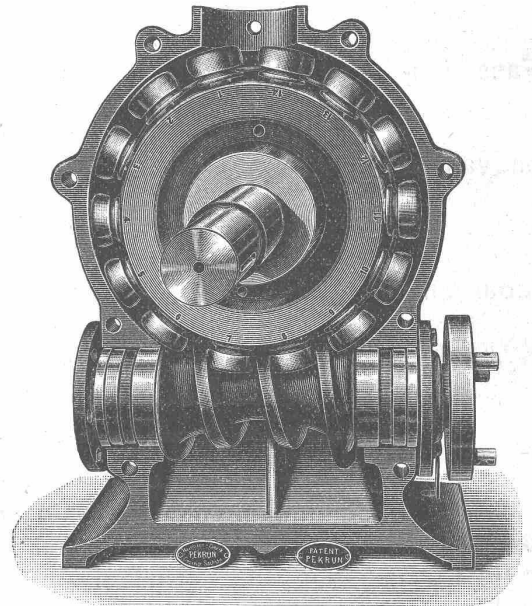
**ZÜRICH**

Tödisstrasse 63



Pneumatische

**Spänetransport- und  
Entstaubungs-Anlagen**



Pekrun-Rollgetriebe Mod. G. R. 90-95 % Nutzeffekt

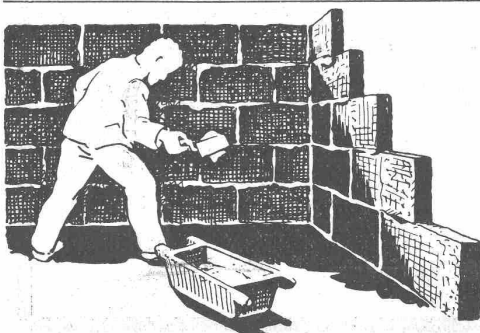
**PEKRUN**

ROLL-GETRIEBE, Mod. G. R. bis 95 % Nutzeffekt  
GLOBOID-GETRIEBE, Mod. H. G. bis 80 % Nutzeffekt  
von 0,1 bis 300 PS Motorleistung mit oben oder unten liegender Schnecke und horizontaler oder vertikaler Radwelle

GENERAL-VERTRETUNG:

**O. KOCH, Ing.**

Techn. Bureau Schaffhausen, Vordergasse 45, Telephon Nr. 1500



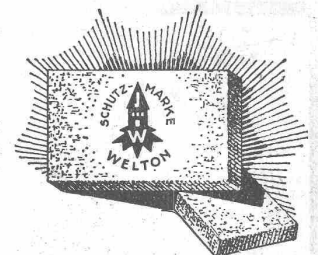
Eine epochemachende **UNIVERSAL-  
BAUPLATTE**

35 x 50 cm, tragfest (60 bis 80 kg/cm<sup>2</sup>), nagelbar, leicht  
(spez. Gewicht 0,8 bis 0,9), hochisolierend (Wärmeleit-  
zahl 0,12-0,14), feuersicher, wetterfest und volumen-  
beständig **fabrizieren** die

**Welton - Baustein - Fabriken**  
**GLOTEN-SIRNACH und OFTRINGEN**  
(THURGAU) (Aargau)

Telephon: Wil 16

Telephon: Zofingen 2.98



Diese Schutzmarke ist auf  
allen Welton-Platten ein-  
geprägt



# Ruppert, Singer & Cie

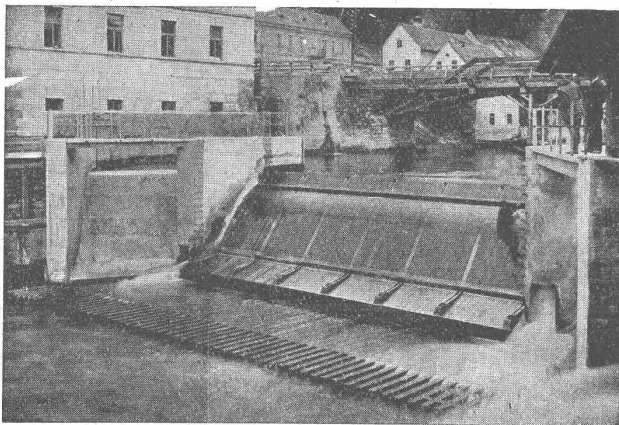
Aktiengesellschaft

Telephon Selnau 717 **Zürich** Kanzleistrasse Nr. 57

## Begeh- und befahrbare Bodenoberlichter

ausgußeisernen Rahmen u. prismatischen Glaskörpern

Eigenes bewährtes System



Wehr in der Mürz der Kabelwerke Felten & Guillaume, Bruck a. d. Mur  
Dachwehr mit kolksicherem Sturzboden

## Hydraul. Dachwehre

in grössten Abmessungen mühelos bedienbar, bewährt auch bei starkem Eis- u. Geschiebegang

## Festen kolksicheren Sturzboden

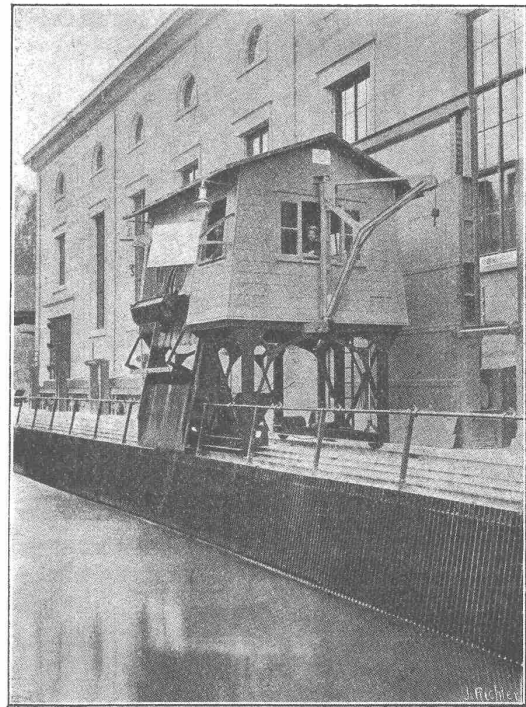
Patent Pfletschinger-Läufer

## Automatische Saugüberfälle

einfacher Bauart, bester Wirkung, projektiert u. erstellt

## Ingenieurbureau Huber & Lutz

Zürich Stampfenbachstrasse 75



ELEKTRIZITÄTSWERK WYNAU-LANGENTHAL  
Kombinierte Rechen-Reinigungsmaschine mit doppeltem Schwenkkran  
In- und Auslandspatente **MASCHINENFABRIK** Gegr. 1850  
**JONNERET & SOHN, GENÈVE**  
Rechenreinigungsmaschinen f. jede Tiefe u. Rechenneigung  
Projekte und Kostenanschläge kostenlos

# BAUMANN, KOELLIKER & Co., A.-G., ZÜRICH 1

BAHNHOFSTRASSE - FÜSSLISTRASSE 4

Schalttafeln für Licht-, Kraft- und Fernthermometer-Anlagen :: Telefon-Anlagen

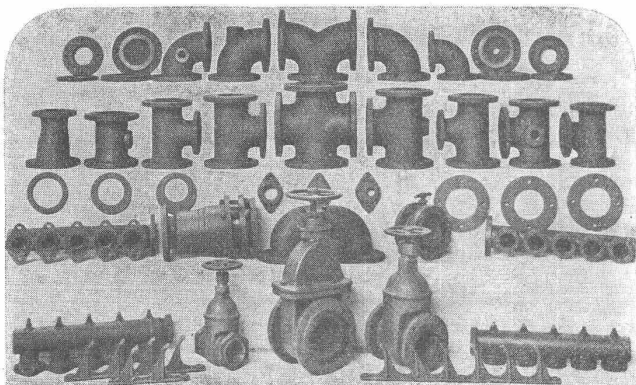




GESELLSCHAFT DER LUDW. VON ROLL'SCHEN EISENWERKE  
 FILIALE: EISENWERK CLUS KT. SOLOTHURN



## FORMSTÜCKE, FLANSCHEN und VENTILE



nach den Normalien des Verbandes deutscher  
 Zentralheizungs-Industrieller, zu Leitungen aus  
 schmiedeeisernen Röhren für

**Zentralheizungen  
 Kühlanlagen  
 Dampfleitungen etc.**

Die Formstücke haben gedrehte u. gebohrte Flanschen  
 und sind auf 10 Atmosphären Wasserdruck probiert.

**Lieferung ab Lager.**

Zu beziehen durch die Installationsfirmen.

Man verlange Katalog.

**PRÄZISIONS  
 REISSZEUGE**

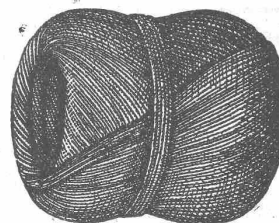
*Kern*  
 AARAU



**Kern & Cie AG.**  
 AARAU · PRÄZISIONSWERKSTÄTTEN

**Meister & Co., Rüegsau (Bern)**

(Gegründet 1869)



Fabrik von Bindfaden, Seilerwaren aller Art, Roll-  
 laden- und Jutegurten, Treibriemen und Transportgurten  
 Prompte und reelle Bedienung  
 Verlangen Sie Muster und Preise



**ALFRED SÉQUIN ING<sup>e</sup>**  
 SEEGARTENSTR. 8 ZÜRICH 8

**INDUSTRIEBAUTEN  
 PROJEKTIERUNG  
 & BAULEITUNG**

**ELEKTRISCHE UNTERNEHMUNGEN**

**O. BÜRGI**  
**Zürich 1 \* Lausanne**

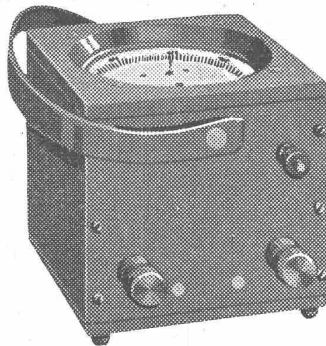
**Spezial-Geschäft für Freileitungsbauten jeder Art**

**KABEL-MONTAGEN**

auf Grossleitungen nach patentiertem mechanischem Verfahren  
 ~ ~ Keine äussere Beschädigung mehr der Kabel ~ ~

**DECO A.-G. in Liq. Küsnacht-Zürich ALBA A.-G. in Liq.****Wir verkaufen zu äussersten Liquidations-Preisen:****Toiletten****Closets****Bidets****Pissoirs****Spülkasten****Gasbadeöfen****Gasautomaten****Holz- u. Kohleöfen****Wandbrunnen****Armaturen****Garnituren  
etc.****Ferraris - Wattmeter**

mit Induktionszähler-Triebsystem

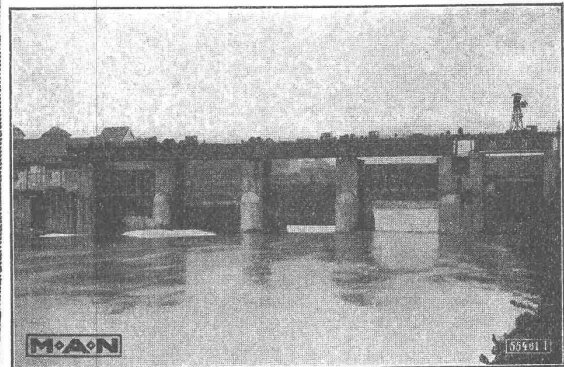
*Das beliebte Instrument  
für die Leistungskontrolle*Unempfindlich gegen Über-  
lastung, Kurzschlüsse und  
Stösse auf dem Transport*Hohe Messgenauigkeit**Geringes Gewicht**Niederer Preis***LANDIS & GYR A.-G. ZUG****M A N****MASCHINENFABRIK AUGSBURG-NÜRNBERG A.-G.****EISEN-WASSERBAUTEN**

Wehrbauten aller Art

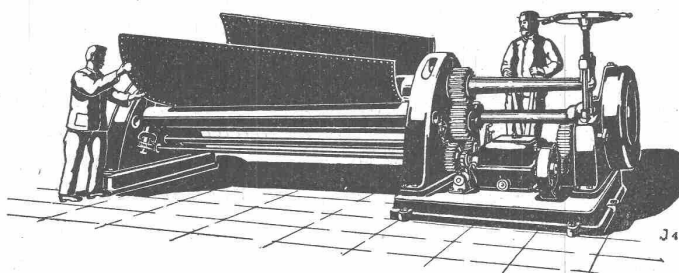
177 Anlagen ausgeführt

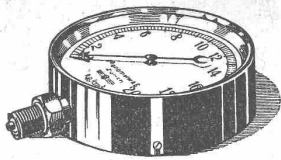
Näheres Drucksache S. P. 55

durch unsere

**General-Vertretung für die Schweiz:****MASCHINEN-  
AKTIEN-GESELLSCHAFT, BERN**

Wehranlage im Rhein, Kraftwerk Laufenburg

**Maschinenfabrik Weingarten**  
vorm. Hch. Scharz A.G. Weingarten Württbg.**Eisen- und Blech-Bearbeitungs-Maschinen**Blechscheren  
Profilelsenscheren  
Kurbeltafelscheren  
Schrotscheren  
Stabelsenscheren  
LochmaschinenExcenterpressen  
Kurbelpressen  
Spindelpressen  
Abkantmaschinen  
Blechblegmaschinen  
Blechrichtmaschinen



## Manometer A.-G., Zürich, Armaturen-Fabrik

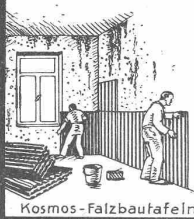
(vormals Schäffer & Budenberg, Filiale Seebach, ständige Fabrikation seit 1896)

Manometer, Thermometer, Ventile, Hähne, Schieber in jeder Ausführung und für alle Zwecke. Injektoren, Anwärmeapparate, Pumpen, Kondensstöpfe, Reduzier-ventile, Wasserstände, Sicherheitsapparate, Gläser, Elektrische Temperaturmesser und Druckmesser mit elektrischem Kontakt, Kontroll- u. Prüfapparate, Dampfmesser.



Flache Bedachungen

Dachpappe  
Holzement  
Klebmasse  
Protekt-  
Isolierplatten  
mit Jute-oder Blei-  
Einlage

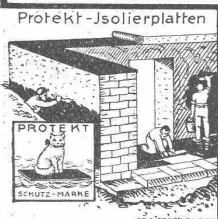


Kosmos-Falzbautafeln

Carbolineum  
Tapezier-Wellpappe und  
Kosmos-falzbautafeln  
gegen feuchte Wände  
Asphalt-impregniertes  
Packpapier

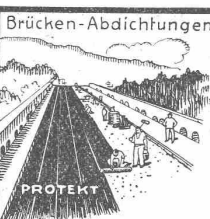
**Gysel & Co.**  
**Asphaltfabrik**  
**Käpfnach**  
**Horgen**

Stemmstricke  
gefeert und ungefeert  
Muffen-Asphalt  
Trinidad-u. Travers-  
Asphalt, Goudron  
Schlacken-Wolle



Protekt-Isolierplatten

Fachgemässe Erfüllung v.  
Flachbedachungen  
Fundament-  
Isolierungen  
Brücken-  
Abdichtungen  
Asphalt-Böden



Brücken-Abdichtungen

Das lästige  
und zeitraubende  
Zerschneiden der

### Drahtziegel -Rollen

fällt weg. Die  
Schweiz. Drahtziegel-  
Fabrik A.-G., Lotzwil  
liefert

### Drahtziegel -Streifen

in allen Breiten.

Muster und Preislisten verlangen  
Goldene Medaillen:  
Bern 1914, Barcelona 1921



GEORG STREIFF & CO.  
WINTERTHUR

SPEZIALGESCHÄFT  
FÜR KERAMISCHE  
BODEN- u. WANDBELÄGE

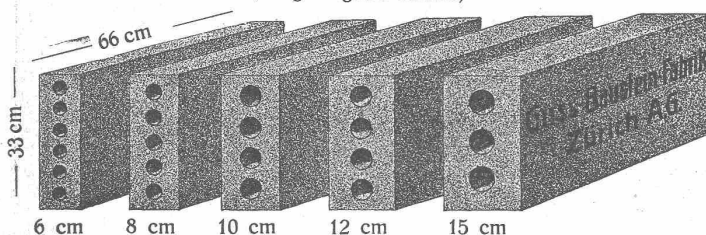
## Vollgatter

Interessenten für moderne Hochleistungs-Vollgatter in vollkommenster Konstruktion, für Schweizerverhältnisse best bewährt, belieben anzufragen unter Chiffre Z. L. 202 bei RUDOLF MOSSE, ZÜRICH.

Grösstes Schweizerlager in Vollgatter  
12 Maschinen verschiedener Rahmenweite lieferbar  
Günstige Zahlungs-Konditionen  
Projekte und Kostenanschläge auf erstes Verlangen

## Längsgelochte Schlackensteine

(Eingetragene Marke)



Anerkannt  
vorzügliches Baumaterial für alle Arten Hoch-  
bauten, insbesondere für **Zwischenwände**,  
und **Hintermauerungssteine**.

Für **Fassadenmauerwerk Spezialsteine**.

Verkauf direkt durch uns.

**Guss-Baustein-Fabrik Zürich A. G., Zürich.**