

Zeitschrift: Schweizerische Bauzeitung
Herausgeber: Verlags-AG der akademischen technischen Vereine
Band: 83/84 (1924)
Heft: 26

Werbung

Nutzungsbedingungen

Die ETH-Bibliothek ist die Anbieterin der digitalisierten Zeitschriften auf E-Periodica. Sie besitzt keine Urheberrechte an den Zeitschriften und ist nicht verantwortlich für deren Inhalte. Die Rechte liegen in der Regel bei den Herausgebern beziehungsweise den externen Rechteinhabern. Das Veröffentlichen von Bildern in Print- und Online-Publikationen sowie auf Social Media-Kanälen oder Webseiten ist nur mit vorheriger Genehmigung der Rechteinhaber erlaubt. [Mehr erfahren](#)

Conditions d'utilisation

L'ETH Library est le fournisseur des revues numérisées. Elle ne détient aucun droit d'auteur sur les revues et n'est pas responsable de leur contenu. En règle générale, les droits sont détenus par les éditeurs ou les détenteurs de droits externes. La reproduction d'images dans des publications imprimées ou en ligne ainsi que sur des canaux de médias sociaux ou des sites web n'est autorisée qu'avec l'accord préalable des détenteurs des droits. [En savoir plus](#)

Terms of use

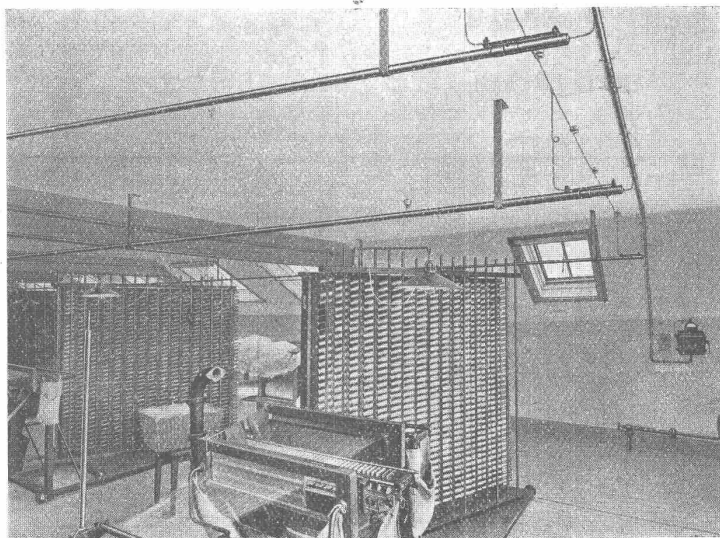
The ETH Library is the provider of the digitised journals. It does not own any copyrights to the journals and is not responsible for their content. The rights usually lie with the publishers or the external rights holders. Publishing images in print and online publications, as well as on social media channels or websites, is only permitted with the prior consent of the rights holders. [Find out more](#)

Download PDF: 13.02.2026

ETH-Bibliothek Zürich, E-Periodica, <https://www.e-periodica.ch>

MASCHINENFABRIK OERLIKON OERLIKON

Die Rohrstränge durchziehen den ganzen Raum, sodass nur kurze Verbindungsleitungen erforderlich, und die Installationskosten gering sind.



Elektrische Linearheizungen für über 4000 kW Leistung ausgeführt.

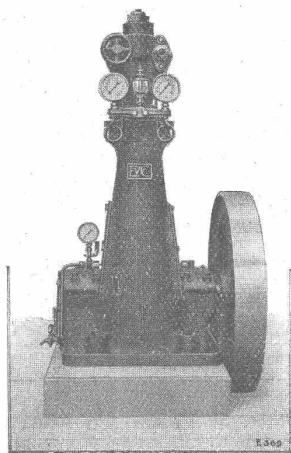
Patentiert
im In- und Ausland.

Elektrische Linearheizung, System Zweifel-Oerlikon

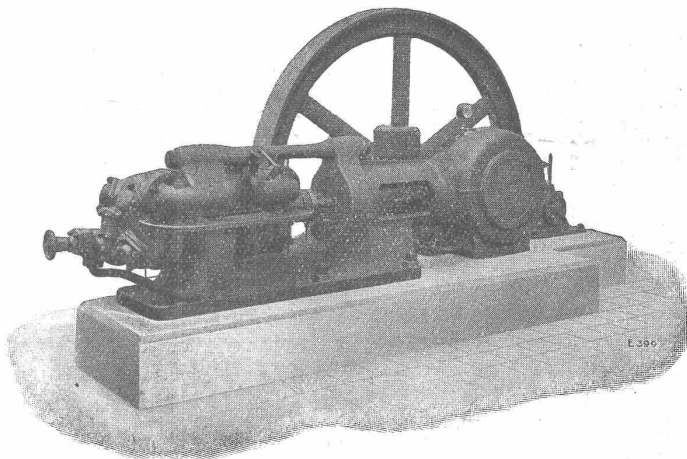
Sparsamste Ausnützung der elektrischen Energie für Heizzwecke infolge der gleichmässigen Verteilung im Raume. Keine Wartung, keine Kesselunterhaltungskosten. Jederzeit betriebsbereit, z. B. bei Temperatursturz.

Escher Wyss & Co^{ie}, Zürich

Kohlensäure und Ammoniak Eis- und Kühlanlagen



in allen Grössen und für
alle Verwendungsgebiete.



Submissions-Anzeiger

Termin	Auskunftstelle	Ort	Gegenstand
31. Dezember	Kantonales Bauamt	Chur	Erstellung einer Querschelle im Taschirnasbach bei Grösch
10. Jan. 1925	Oberingenieur, Seestr. 18	Zürich	Eisenbeton-Brücke über die Zweierstrasse in Zürich-Wiedikon
17. „	Verwaltgsgb. S. B. B., (Z. 76)	Lausanne	Umbau des Viadukts von Macconens bei Chénens (Gewölbe aus Mauerwerk)

Schweizer. Strassenbau-Unternehmung A. G.

Zürich
Steinwiesstr. 40 — Tel.: Hott. 43.81

Telegr.: „Stuag“

BERN
Laupenstr. 8 — Tel.: Bollwerk 54.54

Telegr.: „Stuag“

Lausanne
Petit Chêne 22 — Tel.: 20.28

Grösste Spezialfirma für Strassenbeläge aller Art.

30 Dampf- u. Motorwalzen, sechs Steinbrecher :: :: Eigene Pflastersteinbrüche u. Hartschotterwerke in Alpnach, Beckenried u. Bouveret
„Spramex- und Mexphalt-Beläge“

**PRÄZISIONS
REISSZEUGE**

Kern
AARAU



Kern & Cie AG.
AARAU · PRÄZISIONSWERKSTÄTTEN

FONDERIE DE FER ET DE BRONZE

RÉGULATEURS
DE
PRÉCISION

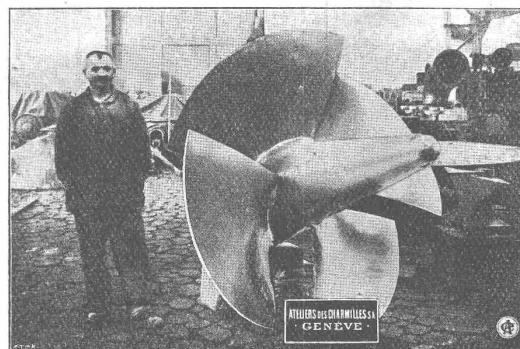
**TURBINES
HYDRAULIQUES**

ATELIERS DES CHARMILLES
S. A.

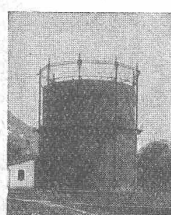
109, ROUTE DE LYON, 109

GENÈVE

ROUES TYPE HÉLICE - ROUES KAPLAN



ROUE TYPE HÉLICE



**E. Rothenbach
& Co.**
Ingenieur-Bureau f. moderne
Wärme-Technik
Bern

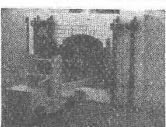


Ofen- u. Feuerungsbau
Für alle Industrien und
Brennstoffe
Kesseleinmauerungen
Kaminbau

Gaswerke
Neu- und Umbauten
mit Behälter und
Rohrnetz
Fern-Versorgungsanlagen



Einäscherungs - Anlagen
für Krematorien
Einführungs - Apparate



BAUMANN, KOELLIKER & Co., A.-G., ZÜRICH 1

BAHNHOFSTRASSE - FÜSSLISTRASSE 4

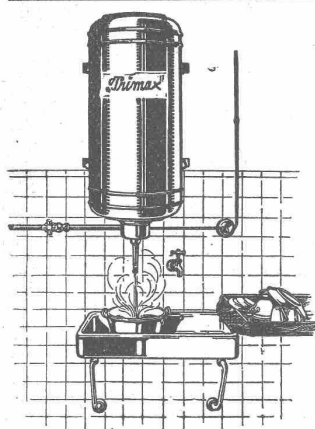
Beleuchtungs-Körper in Metall und Holz

KORK

PLATTEN
SCHALEN
SCHROT

GEGEN: KÄLTE
WÄRME
SCHALL

KORKSTEINWERKE A.-G. **KÄPFNACH-HORGEN**



Stehende und liegende
sowie
Wand-Boiler „Primax“
in jeder Grösse

ferner elektr. Industrieteppiche
„Calora“ empfehlen:

CALORA A.-G.
Küsnacht-Zürich.

Direktion: A. Däniker, Ing. (G. e. P.)

**INGENIEUR-
AKADEMIE**
(Städtisches Polytechnikum)
Wismar an der Ostsee
Prospekt d. d. Sekretariat
Kasino vorhanden

Technische
Photographie

Spezialität:
Architekturaufnahmen

Konstruktionen, Maschinen
Zeichnungen u. Pläne
Katalog-Aufnahmen

H. Wolf-Bender
Zürich

16 Kappelergasse 16

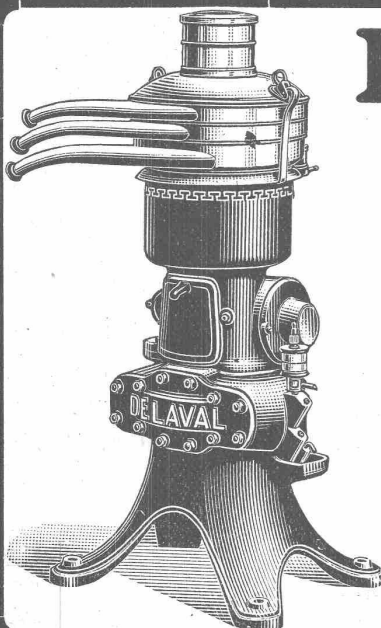
TURBINEN- ROHRLEITUNGEN HOCHSPANNUNGS- ROHRMASTE

Verlangen Sie Sonderdruckschriften

MANNESMANNRÖHREN-WERKE
DÜSSELDORF

VERTRETER FÜR DIE SCHWEIZ:

Ober-Ing. ERNST DEFFNER, ZÜRICH, Frohburgstrasse 54



De Laval

Oelreiniger

für Transformatoren-,
Schalter- u. Schmieröle

Wirkungsvollste Reinigung und Entfeuchtung
Geringste Betriebskosten

Komplette transportable Aggregate, Spezialmo-
delle für Gaswerke und chemische Industrien

Tausende von DE LAVAL Oelzentrifugen befinden
sich zur grössten Zufriedenheit der Besitzer in täg-
lichem Gebrauch

Verlangen Sie den Prüfbericht des Schweiz. Elek-
trotechnischen Vereins von der

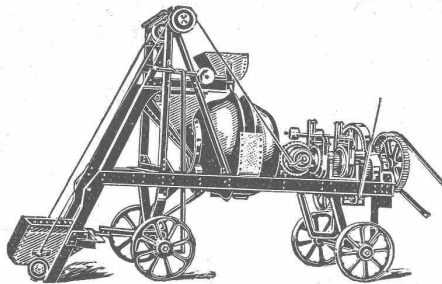
General-Vertretung für die Schweiz:

WENGER & CIE.

Tel. Selnau 63.26 Ingenieurbureau Zürich 1, Uraniasstr. 15

Betonmischer „Rondez“ u. „Müller“

fahrbar und stationär, für Hand- und Kraftbetrieb



Steinbrecher, Wasch- und Sortiermaschinen, Hebezeuge, Turmdrehkrane, Bauwerkzeuge, etc., etc.

Schnellbauaufzüge „Hexe“

ROBERT AEBI & CIE., A.-G., ZÜRICH 1
INGENIEURBUREAU-MASCHINENFABRIK

**Bodenriemen
Krallentäfer, Fastäfer**

Sägewerk Aarburg A.-G.

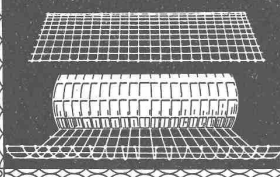
Säge-, Hobel- u. Spaltwerke, Trockenanlage

AARBURG

Telephon Nr. 28

PERFEKT

Patent Stahldrahtnetze.



Stahldrahtnetze

(SCHWEIZER-FABRIKAT)

Konstruktion und Ausführung gesetzlich geschützt

in Rollen und Tafeln

Rationelle und billige Armierung im Betonbau
für Hochbau, Tiefbau, Strassenbau, Brückenbau etc.

J. LOUIS MÜLLER, LUZERN

(Telephon 4.22)

S II Heizkessel

(System Strebel)
Serie II

und andere bewährte
Modelle

Radiatoren

Erstklassige
Ausführung.

Zent A. Bern

KITTLOSE GLASDÄCHER

System Zimmermann



WALTHER & MÜLLER
• BERN •

Privatdozent

Dr. ing. Ernst Suter

Ingenieurbureau
für Konstruktionen aus

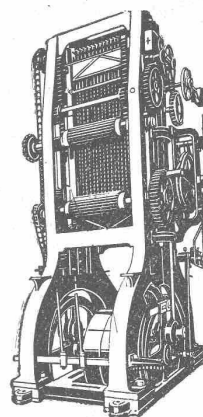
Eisenbeton

Eisen und Holz
im Hoch- und Tiefbau

Baden b. Zürich
Mannsbergweg 1
Telephon 656

Basel
Thiersteinerallee 15
Telephon 38.81

Rauschenbach



Hochleistungs-
Vollgarter Modell VB.

Moderne
**Holzbearbeitungs-
Maschinen**



Verlangen Sie
Kataloge und Prospekte!

Ingenieurbesuch kostenlos

Maschinenfabrik Rauschenbach
A.-G., Schaffhausen

Lichtpausen • Plandruck

in jeder beliebigen Ausführung liefern prompt und tadellos

Bern, A. Messerli's Erben, Zürich



Das lästige
und zeitraubende
Zerschneiden der

Drahtziegel -Rollen

fällt weg. Die

Schweiz. Drahtziegel-
Fabrik A.-G., Lotzwil

liefert

Drahtziegel -Streifen

in allen Breiten.

Muster und Preislisten verlangen

Goldene Medaillen:
Bern 1914, Barcelona 1921



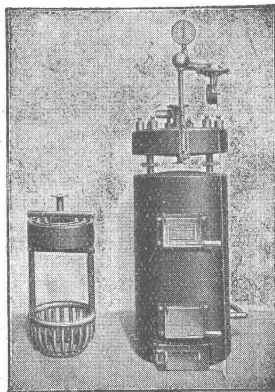
die anerkannt beste Anstrichfarbe für Innen- u. Aussen.
Hochglänzend und Matt.

Generalvertreter für die Schweiz:
C. Hässig, Dufourstrasse 53, Basel.

cliché
Tel. Hott.
3230
Bachmann & Co.
ZÜRICH Hirschengr. 74.

Erfindungs-Patente
Marken-Muster-
& Modell-Schutz im In- u. Ausland
H. KIRCHHOFFER vormals
Bourry-Séguin & Co. ZÜRICH
1880.
Gegründet.

Neuerung auf dem Heizungsgebiet!



Das Innere des Kessels, der
„Korbrost“

Der Patent-Korbrost- Heizkessel

D. R. P.

ist der sparsamste Heiz-
kessel bei spielend leichter
Bedienung.

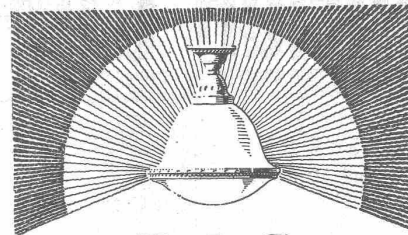
Irmer & Elze

Bad Oeynhausen

Masch'fabrik, Abt. Kesselbau

GENERALVERTRETER:

C. Würtz, Ing., Basel-Riehen
Aeusserer Baslerstrasse 220



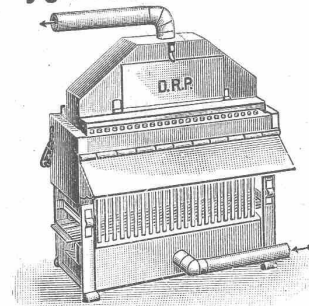
B.A.G.
DIFFUSOREN

sind als die ideale und beste
Befeuchtung für Büros, Schulen,
öffentliche Gebäude & Schaufenster
weltbekannt

B.A.G.
BRONCEWARENFABRIK A.G.
TURGI

Verkaufsbüros und Lager in
Zürich: Kaspar Escherhaus,
Paris: 39. Quai Bourbon
Brüssel: 32. Rue de Cassart,
Mailand: 17. Via Plinio
London: 37. Tothill Street SW1
Manchester: British B.A.G. Ltd.

Hygienische Trockenheizung von Bauten.



+ 26092

**Trocknung
und Temperierung von
Neubauten**
mit und ohne Bedienung

Paul Appel

Zürich

Bern

Limmatstrasse 55
Tel. Selnau 66.54

Länggasse 26
Tel. Bollwerk 309.

O. HARTMANN & C^{IE}

ZÜRICH
SIHLSTR. 61



**GESCHÄFTSBÜCHER-
FABRIK
GROSSBUCHBINDEREI
76 MASCHINEN**

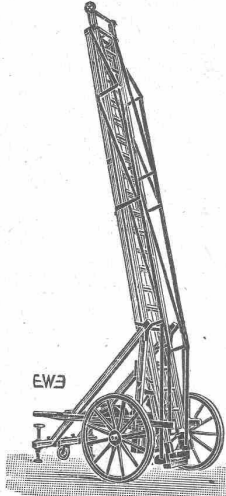
Joh. Müller Centralheizungen als Spezialität
Rüti (Zch.), Teleph. 30 Zürich 1, Bellevue, Teleph. Hottingen 324 Chur, Teleph. 160

Heinrich Gutknecht Centralheizungs-Fabrik

ZÜRICH 8, Dufourstrasse 20I

Leitern

für Montage und Feuerwehr

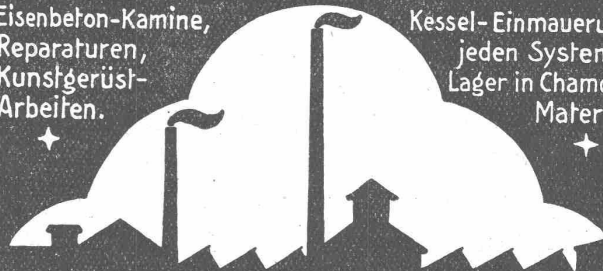


liefert Schlauch- u. Feuerwehr-Gerätekabrik
EHR SAM, WÄDENSWIL

KAMIN & FEUERUNGSBAU

Eisenbeton-Kamine,
Reparaturen,
Kunstgerüst-
Arbeiten.

Kessel-Einmuerung
jeden Systems,
Lager in Chamotte-
Material.



LITZLER & CO

Inselstrasse 61. **BASEL** Telephon: 8788.

„Express“



**Akten-, Brief- u.
Speise-Aufzüge**

mit geräuschlosem Gang
erstellen

Gebr. Gysi & Cie.

Baar-Zug

Telephon Nr. 93

FRIES-KÜNG
TELEPHON: 12494 SEEFELDSTRASSE 149
ZÜRICH

Elektro-mechanische Werkstätte
Aufzugbau- und Transmissions-
Anlagen für jeden Betrieb.
Sämtliche Reparaturen von Ma-
schinen, Apparaten u. Motoren.



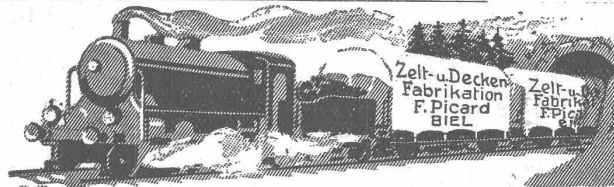
Kleiderschränke Kempf & Co Herisau

Gelenkkettenfabrik

Teleph. 16.96 A.-G.
Telegr. GAG Luzern



Gall'sche Ketten
Transmissionsketten
Auto- und Veloketten
Kettenräder und Zahnräder
in jeder Ausführung
Rasche und billige Bedienung



WAGENDECKEN

Grosser Verkauf von Wagendecken

von der Bedachung der Festhalle vom Eidgen. Schützenfest
in Aarau werden zu sehr günstigen Preisen abgegeben.

Diese Decken sind Qualitätsware, wasserdicht und werden auf
Wunsch in jeder beliebigen Grösse angefertigt.

Zelt- und Deckenfabrikation PICARD, BIEL.

Enormes Lager in wollenen und wasserdichten Pferde-
decken, Schürzen etc.

BAU-ZEITUNG

Jahrgänge 1904-1923 zu verkauf-
fen. Angebote unt. Chiffre Z. H.
3400 bef. Rudolf Mosse, Zürich.

Patent-Anmeldung

Expertisen, Technische Arbei-
ten, Modelle u. Gutachten etc.

Zürich **Metzler, Ing.** Apollstr. 5

Patent-Verkauf od. Lizenz-Abgabe.

Die Inhaberin des schweizeri-
schen Patentes No. 98840 vom
25. Januar 1922, betreffend:

„Verfahren zur Darstellung
von kohlenstoff- und sili-
ciumarmen Metallen im
elektrischen Ofen“,

wünscht das Patent zu verkaufen,
in Lizenz zu geben oder ander-
weitige Vereinbarungen für die
Fabrikation in der Schweiz ein-
zugehen.

Anfragen befördert **H. Kirch-
hofer** vormals Bourry-Séquin &
Co., Ingenieur- u. Patentanwalts-
bureau in Zürich 1, Löwenstr. 51.

Patent-Verkauf od. Lizenz-Abgabe.

Der Inhaber der schweizeri-
schen Patente No. 99981 vom
15. November 1921, betreffend:

„Verfahren zur Einstellung
von umlaufenden elektri-
schen Zählern“

und No. 98824 vom 15. Novem-
ber 1921, betreffend:

„Einrichtung zum Einstellen
von umlaufenden Elektrizitäts-
zählern nach einem Nor-
malzähler“,

wünscht die Patente zu verkaufen,
in Lizenz zu geben oder ander-
weitige Vereinbarungen für die
Fabrikation in der Schweiz ein-
zugehen.

Anfragen befördert **H. Kirch-
hofer** vormals Bourry-Séquin &
Co., Ingenieur- u. Patentanwalts-
bureau in Zürich 1, Löwenstr. 51.

Kugel- und Rollenlager DWF

Präzisions-Stahlkugeln ab Lager in Zürich

Vertreter: Dr. HOIGNÉ vorm. M. Schoch & Co., Münsterhof 14, ZÜRICH 1

OFFERTEN**zur Verwertung von Erfindungspatenten****Naegeli & Co., Patentanwalts-Bureau, Bern**

Der Inhaber der nachstehenden Patente, die sich auf militärische Handwaffen und Zivilwaffen, sowie Jagdwaffen beziehen, wünscht behufs Ausübung seiner Patente mit inländischen Fabrikanten oder Unternehmern in Verbindung zu treten:

Patente No. 58012, 60337, 65938, 65939, 72743, 81918, 100218, 99309, 97898 99310, 99311, 100732 und 101196.

Der Patentinhaber ist geneigt, Lizenzen zu erteilen, oder die Patente zu verkaufen. Nähere Auskunft erteilt die Firma **NAEGELI & CIE., Patentanwaltsbureau, Waghausegasse 1, BERN.**

Evangelisch-reformierte Kirchgemeinde Luzern**Plan-Wettbewerb**

In Ausführung des Beschlusses der ausserordentl. Kirchgemeindeversammlung vom 22. Juni 1924 eröffnet der Vorstand der Evangelisch-reformierten Kirchgemeinde Luzern unter:

1. den mindestens seit 1. Januar 1924 im Kanton Luzern niedergelassenen,
2. den auswärts domizilierten Architektenfirmen, in denen mindestens ein Teilhaber das luzernische Kantonsbürgerrecht besitzt, sowie
3. einigen speziell einzuladenden ausserkantonalen Architektenfirmen, einen Wettbewerb zur Erlangung von Entwürfen zu einer evangelisch-reformierten Kirche mit Kirchgemeindehaus in Luzern.

Von den unter 1) aufgeführten Bewerbern zugezogene und genannte Mitarbeiter müssen ebenfalls seit dem 1. Januar 1924 im Kanton Luzern ansässig sein oder das luzernische Kantonsbürgerrecht besitzen.

Die Unterlagen können vom Präsidenten der Baukommission, Herrn A. Ramseyer, Architekt, Brambergstr. 18 in Luzern, gegen eine Hinterlage von Fr. 10.— bezogen werden.

Termin für die Eingabe der Entwürfe: 3. November 1925.

**Patent-Verkauf od. Lizenz-Abgabe.**

Der Inhaber des schweizerischen Patentes No. 100021 vom 27. Dezember 1921, betreffend:

„Lokomotiv-Dampfmaschine mit Ventilsteuerung“,

wünscht das Patent zu verkaufen, in Lizenz zu geben oder anderweitige Vereinbarungen für die Fabrikation in der Schweiz einzugehen.

Anfragen befördert **H. Kirchofer** vormals Bourry-Séquin & Co., Ingenieur- u. Patentanwaltsbureau in Zürich 1, Löwenstr. 51.

Patent-Verkauf od. Lizenz-Abgabe.

Der Inhaber des schweizerischen Patentes No. 99276 vom 14. November 1921, betreffend:

„Verfahren zum Entfernen suspendierter Stoffe aus organischen Flüssigkeiten“, wünscht das Patent zu verkaufen, in Lizenz zu geben oder anderweitige Vereinbarungen für die Fabrikation in der Schweiz einzugehen.

Anfragen befördert **H. Kirchofer** vormals Bourry-Séquin & Co., Ingenieur- u. Patentanwaltsbureau in Zürich 1, Löwenstr. 51.

Bureau et matériel d'ingénieur.

A remettre pour cause de décès un bureau d'ingénieur civil dans ville du Canton de Vaud. L'inventaire (mobilier, instruments, bibliothèque, etc.) serait aussi vendu en bloc ou en détail.

Ecrire à **Janod, ingénieur, Götlibach, Thonon.**

Stadt Zürich.**Bauwesen I.****Stellen-Ausschreibung**

Beim Hochbauamt der Stadt Zürich ist die Stelle eines

Assistenten (Architekt)

vorläufig provisorisch zu besetzen. Verlangt wird künstlerisch und darstellerisch reife Kraft und baldiger Dienstantritt. Besoldung nach Massgabe der ausgewiesenen Fähigkeiten. Die Jahresbesoldung eines Assistenten II. Klasse beträgt 5880 Fr. bis 8640 Fr., diejenige eines Assistenten I. Klasse 6960 Fr. bis 10200 Fr., bei Anstellung auf Amtsdauer kommt Pensionsberechtigung und Hinterbliebenenversicherung hinzu.

Anmeldungen sind mit Angaben über Alter, Bildungsgang, bisherige Tätigkeit und unter Beilage von Zeugnisabschriften und Skizzen bis zum 10. Januar 1925 dem Vorstände des Bauwesens I, Stadthaus Zürich, einzureichen.

Zürich, den 16. Dezember 1924.

Der Vorstand des Bauwesens I.

BAUFACHMANN

(Mitte 30er, Schweizer, verheiratet), mit vielseitigen Erfahrungen in techn. u. kaufm. Geschäftsführung, firm in Kalkulation u. Organisation, sucht für baldmöglichst

Vertrauensposten

als Geschäftsführer oder Reise-Vertreter in seriöser Firma der Baubranche. la Referenzen und Zeugnisse zu Diensten. Offerten unter Chiffre Z. S. 3467 befördert **Rudolf Mosse, Zürich.**

Flottmann

Zubehörden zu Pressluftanlagen

A vendre matériel d'occasion

comprenant:

Moteurs électriques triphasés, 500 volts force variant de 3 à 60 CV.

Compresseur d'air absorbant six mètres cubes et compressant à six kilogrammes.

Un lot marteaux Flottmann. — Matériel divers. Conditions avantageuses; s'adresser à

Construction Usine Chancy-Pougny, Chancy.

RUDOLF FREI-KEEL

Ingenieurbureau für Konstruktionen aus

Eisenbeton

Eisen, Holz, Beton und Stein im Hoch- und Tiefbau

Statische Berechnungen

Projekte, Kostenberechnungen, Bauleitung, Expertisen und Gutachten

BASEL

COLMARERSTR. 18

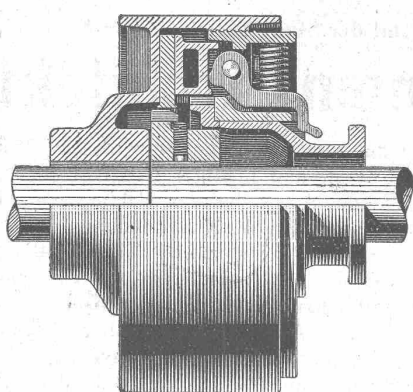
Bauschreinerei

sucht tüchtigen Fachmann für Kalkulation und Anreissen etc. Nicht unter 25 Jahren. Einige Kenntnisse der französischen Sprache erwünscht. Offerten an **Th. & Ed. WAGNER S.-A., 14, rue Ad. Seyboth in Strasbourg, Bas-Rhin (France).**

Cliche's
für Buchdruck
Armbruster & Söhne
Ob. Zäune • Zürich
Tel. Hott. 63 65



GESELLSCHAFT DER LUDW. VON ROLL'SCHEN EISENWERKE
 · FILIALE: EISENWERK CLUS KT. SOLOTHURN ·



Benn-Kupplung, Typ NN,
zur Verbindung zweier Wellen

BENN-KUPPLUNG

Patentiert in allen Industriestaaten.

Durch langjährige Erfahrungen vervollkommnete Reibungskupplung.
 Vollständig geschlossen. Reibungsflächen scheibenförmig.

Keine vorstehenden Teile.

Zum Ein- oder Ausrücken bei jeder Kraft und Geschwindigkeit während des Betriebes

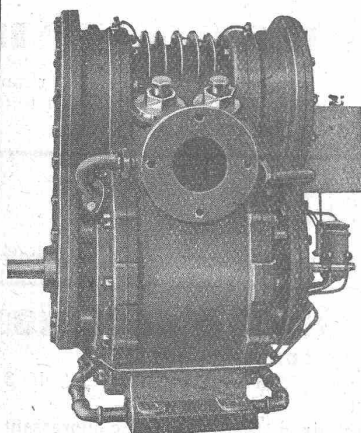
TRANSMISSIONEN

Komplette Anlagen für alle Industriezweige.

Patent-LENIX-Getriebe.

Ausführungsrecht für die Schweiz.

KOMPRESSOREN A.-G. INTERLAKEN



Wassergekühlte Type KW II
 1,4 ÷ 2,3 m³/min.

KOMPRESSOREN für Bahnen und Pressluft-
 anlagen

GEBLÄSE

VAKUUMPUMPEN

für alle Zwecke

Wasserabdichtung

bei Talsperren und anderen
 Wasserbauten

Spezialverfahren mit Zementinjektionen in Bohrlöcher unter hohem Druck

Svenska Diamantberghornings Aktiebolaget
Stockholm 16, Schweden