

**Zeitschrift:** Schweizerische Bauzeitung  
**Herausgeber:** Verlags-AG der akademischen technischen Vereine  
**Band:** 83/84 (1924)  
**Heft:** 1

## **Werbung**

### **Nutzungsbedingungen**

Die ETH-Bibliothek ist die Anbieterin der digitalisierten Zeitschriften auf E-Periodica. Sie besitzt keine Urheberrechte an den Zeitschriften und ist nicht verantwortlich für deren Inhalte. Die Rechte liegen in der Regel bei den Herausgebern beziehungsweise den externen Rechteinhabern. Das Veröffentlichen von Bildern in Print- und Online-Publikationen sowie auf Social Media-Kanälen oder Webseiten ist nur mit vorheriger Genehmigung der Rechteinhaber erlaubt. [Mehr erfahren](#)

### **Conditions d'utilisation**

L'ETH Library est le fournisseur des revues numérisées. Elle ne détient aucun droit d'auteur sur les revues et n'est pas responsable de leur contenu. En règle générale, les droits sont détenus par les éditeurs ou les détenteurs de droits externes. La reproduction d'images dans des publications imprimées ou en ligne ainsi que sur des canaux de médias sociaux ou des sites web n'est autorisée qu'avec l'accord préalable des détenteurs des droits. [En savoir plus](#)

### **Terms of use**

The ETH Library is the provider of the digitised journals. It does not own any copyrights to the journals and is not responsible for their content. The rights usually lie with the publishers or the external rights holders. Publishing images in print and online publications, as well as on social media channels or websites, is only permitted with the prior consent of the rights holders. [Find out more](#)

**Download PDF:** 22.02.2026

**ETH-Bibliothek Zürich, E-Periodica, <https://www.e-periodica.ch>**

# Schweizerische Bauzeitung

**Abonnementspreis:**

Schweiz 40 Fr. jährlich  
Ausland 50 Fr. jährlich

**Für Vereinsmitglieder:**

Schweiz 32 Fr. jährlich  
Ausland 40 Fr. jährlich  
sofern beim Herausgeber  
abonniert wird

**WOCHENSCHRIFT****FÜR BAU-, VERKEHRS- UND MASCHINENTECHNIK**

GRÜNDER ING. A. WALDNER, HERAUSGEBER ING. CARL JEGHER, ZÜRICH

Verlag: A. &amp; C. Jegher, Zürich — Kommissionsverlag: Rascher &amp; Cie., Zürich und Leipzig

**ORGAN**

DES SCHWEIZ. ING.- &amp; ARCHITEKTEN-VEREINS &amp; DER GESELLSCHAFT EHEM. STUDIERENDER DER EIDG. TECHN. HOCHSCHULE.

**Insertionspreis:**

4-gespalt. Colonelzeile od.  
deren Raum . 50 Cts.  
Haupttitelseite: 80 Cts.  
Alleinige Inseraten-An-  
nahme: Rudolf Mosse,  
Annoncen-Expedition,  
Zürich, Basel und deren  
Filialen und Agenturen

**RUBAG**

Seideng.16 ZÜRICH, Telef. Sel.4957

Pressluftanlagen

Steinbrecher

Betonmischer

**Kauf**

Sämtliches

**Rollbahnmateriale**

für jede Spurweite

**Miete****Löhle & Kern A.-G. für Eisenbau, Zürich**

Entwurf und Ausführung von

**Eisenkonstruktionen aller Art.****Unfallversicherung Winterthur**

Einzel-Unfall-, Haftpflicht-, Reise-, Kollektiv-, Einbruch- und Kautions-Versicherungen.

Auskunft und Prospekte durch die Direktion der Gesellschaft in Winterthur  
und die Generalagenturen, sowie die Vertreter an allen grösseren Orten.

**OTIS-AUFZÜGE**

130 000 ANLAGEN AUSGEFÜHRT, DAVON IN EUROPA ÜBER 30 000

OTIS-AUFZUGSWERKE, FABRIK WÄDENSWIL.

Fabrik für

**Eisenkonstruktionen**

A.-G.

vormals

**Schäppi & Schweizer**

Albisrieden - Zürich

Projektierung und Ausführung von:

Eisenkonstruktionen aller Art, Brücken, Fabrik-  
bauten, Masten, Oberlichter, Fenster, Blech-  
arbeiten, schmiedeeiserne Fassaden

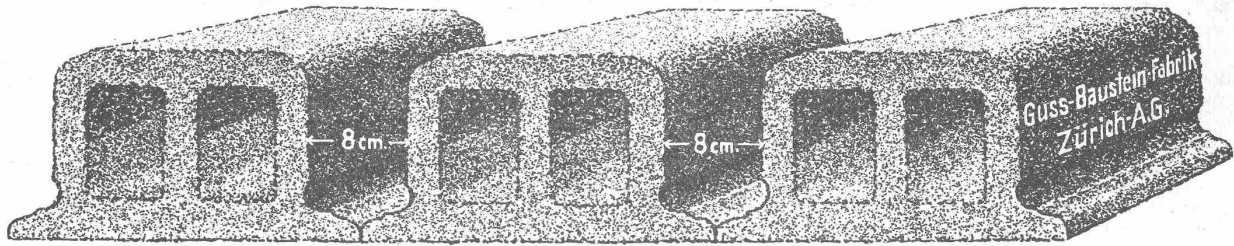
Stahlblechrolladen

Schlosserarbeiten

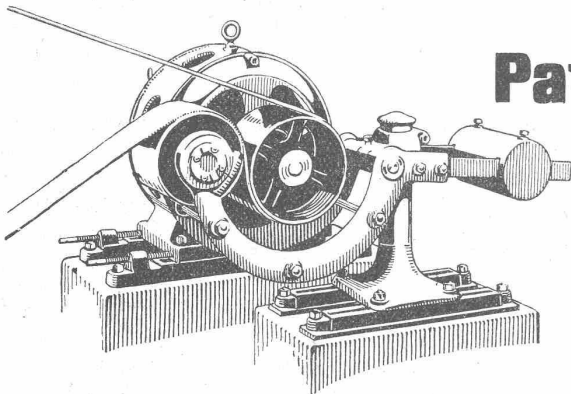
.....

Techn. Bureau Tel. S.25.42 Kaufm. Bureau Tel. S.71.05

# Deckensteine PHÖNIX (Eingetr. Marke)



GESELLSCHAFT DER LUDW. VON ROLL'SCHEN EISENWERKE  
 FILIALE: **EISENWERK CLUS** KT. SOLOTHURN



Lenix Typ B, von unten drückend.

Ausführungsrecht für die Schweiz der

## Patent-LENIX-Getriebe

Direkter Antrieb bei grössten Uebersetzungs-Verhältnissen und kleinsten Achsendistanzen.

Sparen Vorgelege, Kraft, Riemen und Platz.

Lenix-Rollen auf Kugellagern.

Ueber 8000 Lenix-Apparate geliefert für Uebertragungen bis 1000 PS und Uebersetzungs-Verhältnisse bis 1:25.

## Kompl. Transmissionsanlagen

für alle Industriezweige, in moderner Ausführung mit Ringschmierlagern oder Kugellagern.

# E. G. Portland, Zürich

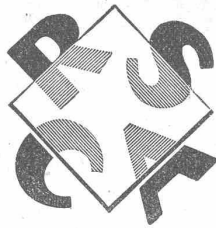
Jura-Cementfabriken, Aarau  
 Aargauische Portland-Cementfabrik Holderbank-Wildegg  
 Portland-Cementwerk Würenlingen-Siggental A.-G.  
 Cement- und Kalkfabriken R. Vigier A.-G.  
 Portland-Cementfabrik, Laufen  
 Schweiz. Cement-Industrie-Gesellschaft, Heerbrugg  
 Portland-Cementwerk Thayngen A.-G.

Cement- und Kalkwerk Liesberg A.-G.  
 Neue Birstaler Portland-Cementfabr. b. Liesberg A.-G.  
 K. Hürlimann Söhne, Brunnen  
 Wilhelm Brodtbeck A.-G., Liestal  
 Ciment Portland S. A., St. Sulpice  
 Société des usines de Grandchamp et de Roche  
 S. A. des chaux et ciments de Baulmes et Vouvry  
 Société des usines du Furcil, Noiraigue

empfehlen ihren

# 1a. Portland-Cement.

Verkauf durch die Fabriken selbst



# Ruppert, Singer & Cie

Aktiengesellschaft

Telephon Selnau 717

**Zürich**

Kanzleistrasse Nr. 57

Begeh- und befahrbare

## Bodenoberlichter

ausgußeisernen Rahmen u. prismatischen Glaskörpern

Eigenes bewährtes System

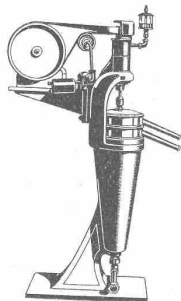
### Super-Centrifugen 'Sharples'

#### Regenerierung

(Deshydratation und Reinigung)

#### sämtlicher Öle

Grosse  
Betriebs-  
Ersparnisse



Ein-  
fachste  
Bedienung

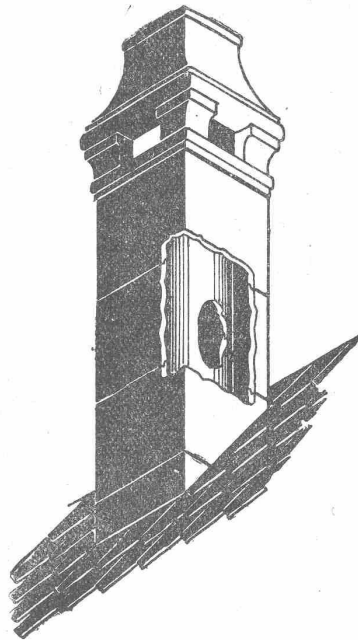
Klärung von Flüssigkeiten  
Separierung von Emulsionen

Generalvertretung für die Schweiz:

**Charles Oettinger, Dipl.-Ing.**

Brandschenkestrasse 10

**ZÜRICH**



#### Sparkamin

+ Patent 88876

Auch sehr geeignet  
zum Entlüften

Prospekt und Offerte  
kostenlos durch die

## Ziegel <sup>A.</sup>/<sub>G.</sub> Zürich

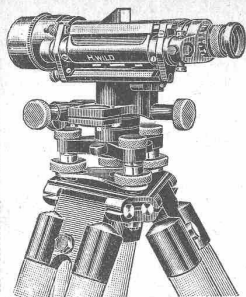
Tel. Selnau 66.98

### BAUMANN, KOELLIKER & Co., A.-G., ZÜRICH 1

BAHNHOFSTRASSE - FÜSSLISTRASSE 4

**Kontaktleitungen für elektrische Bahnen**





Der neue **WILD'sche THEODOLIT**  
das Wild'sche Nivellier-Instrument  
**Leisten am meisten Sind mässig im Preis**

Kataloge durch die

Verkaufs-Aktiengesellschaft

H. Wild's geodätische Instrumente

Heerbrugg

(St. Gallen)

# Geilinger & Co., Winterthur

Entwurf und Ausführung von

Eisenkonstruktionen jeder Art  
Hochbauten, Masten, Reservoirs, Krane

## ATELIERS DES CHARMILLES S. A. GENÈVE

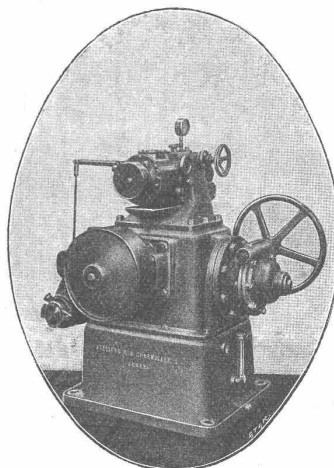
109, ROUTE DE LYON

ROUTE DE LYON, 109

**TURBINES  
HYDRAULIQUES**

RÉGULATEURS BREVETÉS

FONDERIE  
DE FER ET DE BRONZE



**TURBINES  
HYDRAULIQUES**

RÉGULATEURS BREVETÉS

FONDERIE  
DE FER ET DE BRONZE

RÉGULATEUR DE VITESSE BREVETÉ  
MODÈLE 1923

# Flottmann

Erste und Grösste Spezialfabrik Europa's für den Bau von

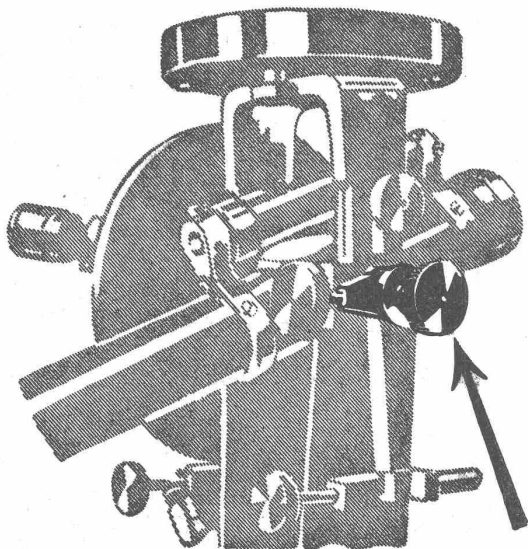
**Pressluft-Gesteins-Bohrhämmer und Maschinen**

Spezialität: Komplett Pressluft-Anlagen für alle Verwendungsgebiete

H. Flottmann &amp; Cie.,

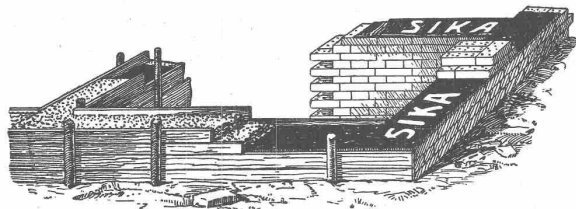
Renggerstrasse 86, Telefon: Seinau 16.71  
Telegramm-Adresse: Flottmann Zürich

**Zürich**

**MILLER****Neuzeitliche Vermessungs - Instrumente  
D. R. P.****Druckfreie Triebanordnung****Werkstätten für Präzisions-Mechanik****Gebrüder MILLER G. m. b. H.****Gegründet  
1871****Innsbruck****Liste Geo 22  
kostenlos**

**ALUMIDON**  
**„der feuerfeste Ziegel“**  
 MEYERHOFER & SCHARPF AG.  
 Zürich.

# HORIZONTAL-ABDICHTUNGEN



Die **Sika**-Mauerhorizontalabdichtungen sind zuverlässig, billig und von jedem Maurer ausführbar. Auf **Sika**-Isolierung kann man sogleich hinterher betonieren und mauern. — Beste Referenzen von grossen Bauten, die in Grund- und Bergwasser haltigem Boden stehen.

*Wir liefern auch dauernd dichte, elastische Isolierstoffe, wie für alle vorkommenden Dichtungen und dichtende Imprägnierungen, wie auch dichtende, unverwüslliche Putzanstrich-Fabrikate.*

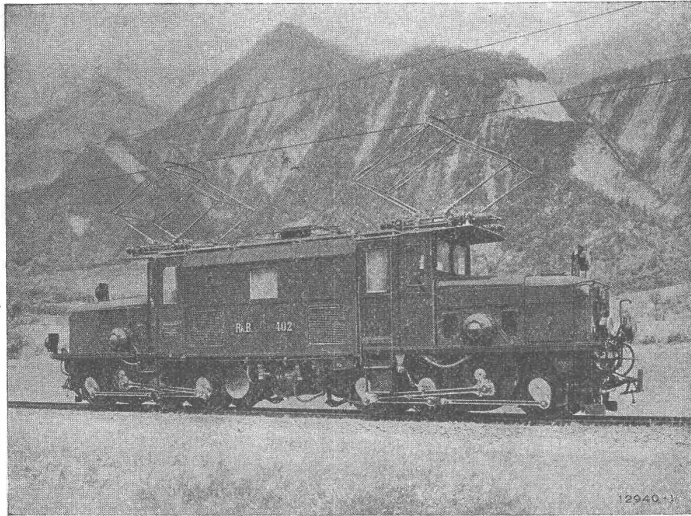
## KASP. WINKLER & CO., ALTSTETTEN-ZÜRICH

**Fabrik chem.-bautechnischer Produkte für Hoch-, Tief- und Industriebauten**

**Telephon: Selnau 39.63**

**Telegramme: „SIKA“**

# BB C



Einphasenstrom-Lokomotive, Type C-C für die Rhätische Bahn  
 $2 \times 600$  PS, 10 000 Volt, Fahrdrachtspannung  $16\frac{2}{3}$  Per/sec  
 Geschwindigkeit 30 bis 45 km/h, Spurweite 1 m.

## Elektrische Bahnen

Ausrüstung für die Elektrifikation von

## Voll- und Nebenbahnen

Lokomotiven  
 Motorwagen

für alle Stromsysteme und Spannungen

**A.G. BROWN, BOVERI & C<sup>IE</sup> BADEN (SCHWEIZ)**  
 Verkaufsbureaux: Baden, Basel, Bern, Lausanne

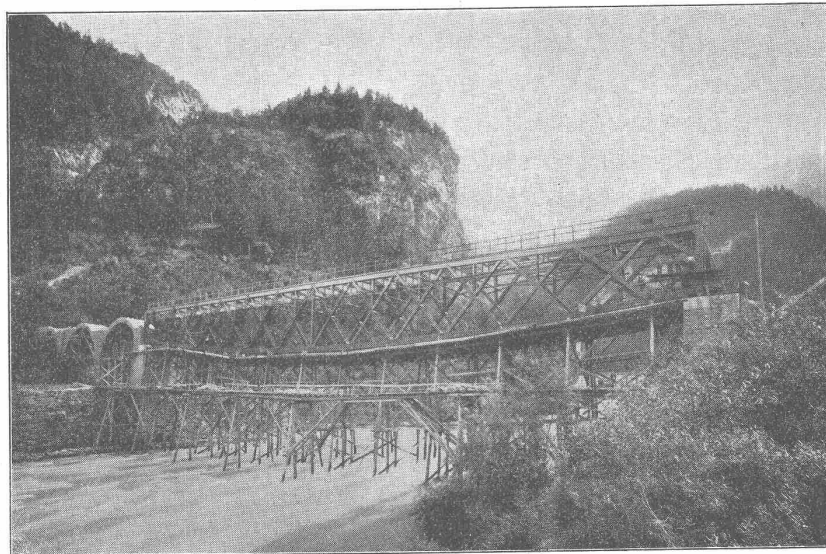
A.-G. der  
**Maschinenfabrik**  
 von

# Theodor Bell & Cie.

Kriens-Luzern

Gegründet 1855

Eisenbahnbrücke  
 der Albulabahn über den  
 Rhein bei Thusis



Stützweite: 82,0 Meter  
 Gewicht: 292 Tonnen

Eiserne Bahn- und Strassenbrücken, Rechen, Schützen, Stauwehnanlagen — Maste und Tragwerke für elektrische Leitungen — Ganze Fabrikbauten — Reservoirs  
 Kesselschmiedearbeiten aller Art