

**Zeitschrift:** Schweizerische Bauzeitung  
**Herausgeber:** Verlags-AG der akademischen technischen Vereine  
**Band:** 83/84 (1924)  
**Heft:** 26

## **Werbung**

### **Nutzungsbedingungen**

Die ETH-Bibliothek ist die Anbieterin der digitalisierten Zeitschriften auf E-Periodica. Sie besitzt keine Urheberrechte an den Zeitschriften und ist nicht verantwortlich für deren Inhalte. Die Rechte liegen in der Regel bei den Herausgebern beziehungsweise den externen Rechteinhabern. Das Veröffentlichen von Bildern in Print- und Online-Publikationen sowie auf Social Media-Kanälen oder Webseiten ist nur mit vorheriger Genehmigung der Rechteinhaber erlaubt. [Mehr erfahren](#)

### **Conditions d'utilisation**

L'ETH Library est le fournisseur des revues numérisées. Elle ne détient aucun droit d'auteur sur les revues et n'est pas responsable de leur contenu. En règle générale, les droits sont détenus par les éditeurs ou les détenteurs de droits externes. La reproduction d'images dans des publications imprimées ou en ligne ainsi que sur des canaux de médias sociaux ou des sites web n'est autorisée qu'avec l'accord préalable des détenteurs des droits. [En savoir plus](#)

### **Terms of use**

The ETH Library is the provider of the digitised journals. It does not own any copyrights to the journals and is not responsible for their content. The rights usually lie with the publishers or the external rights holders. Publishing images in print and online publications, as well as on social media channels or websites, is only permitted with the prior consent of the rights holders. [Find out more](#)

**Download PDF:** 12.02.2026

**ETH-Bibliothek Zürich, E-Periodica, <https://www.e-periodica.ch>**

# Schweizerische Bauzeitung

## Abonnementspreis:

Schweiz 40 Fr. jährlich  
Ausland 50 Fr. jährlich

## Für Vereinsmitglieder:

Schweiz 32 Fr. jährlich  
Ausland 40 Fr. jährlich  
sofern beim Herausgeber  
abonniert wird

DES SCHWEIZ. ING.- & ARCHITEKTEN-VEREINS & DER GESELLSCHAFT EHEM. STUDIERENDER DER EIDG. TECHN. HOCHSCHULE.

## WOCHENSCHRIFT

FÜR BAU-, VERKEHRS- UND MASCHINENTECHNIK

GRÜNDER ING. A. WALDNER, HERAUSGEBER ING. CARL JEGHER, ZÜRICH

Verlag: A. & C. Jegher, Zürich — Kommissionsverlag: Rascher & Cie., Zürich und Leipzig

## ORGAN

## Insertionspreis:

4-gespalt. Colonnezeile od.  
deren Raum . 50 Cts.  
Haupttitelseite: 80 Cts.  
Alleinige Inseraten-An-  
nahme: Rudolf Mosse,  
Annoncen-Expedition,  
Zürich, Basel und deren  
Filialen und Agenturen

## EUGEN JEUCH & CO., ZÜRICH

Spezialgeschäft für

### BODEN- UND WANDBELÄGE

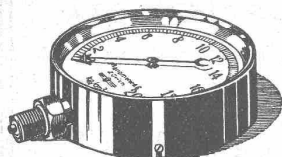
# OTIS-AUFZÜGE

130 000 ANLAGEN AUSGEFÜHRT, DAVON IN EUROPA ÜBER 30 000

OTIS-AUFZUGSWERKE, FABRIK WÄDENSWIL.

## W. KOCH & Co, ZÜRICH

Eisen-, Hoch- und Brückenbau  
Wehranlagen



### Manometer A.-G., Zürich, Armaturen-Fabrik

(vormals Schäffer & Budenberg, Filiale Seebach, ständige Fabrikation seit 1896)

Manometer, Thermometer, Ventile, Hähne, Schleber in jeder Ausführung und für alle Zwecke. Injektoren, Anwärmeapparate, Pumpen, Kondensstöpfe, Reduzier-ventile, Wasserstände, Sicherheitsapparate, Gläser, Elektrische Temperaturmesser und Druckmesser mit elektrischem Kontakt. Kontroll- u. Prüfapparate, Dampfmesser.



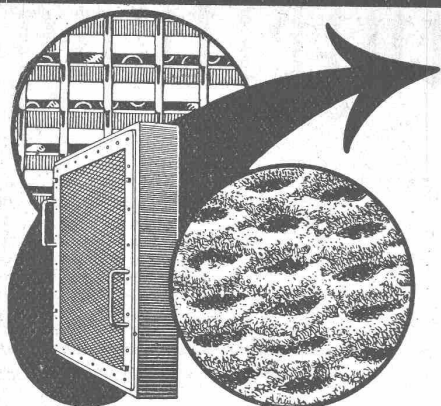
## HASLER<sup>A.</sup> G., BERN

Automatische

### Druckknopflinienwähler

mit Amtsanschluss

Einzige von der schweizerischen Telegraphenverwaltung  
genehmigte Konstruktion.



# Pat. VISCIN- LUFTFILTER

für Lüftungs- und Heizungs-Anlagen, Turbogeneratoren,  
Kompressoren, Motoren usw.

BESTES FILTER DER GEGENWART

3000 Anlagen mit 55 Millionen Stundenkubikmeter ausgeführt

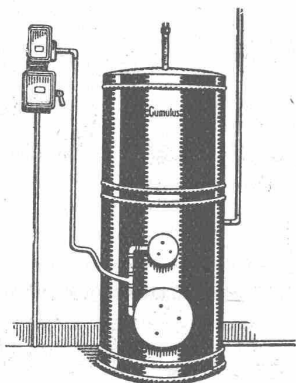
Glänzende Resultate  
Brochure No. S 304 kostenlos

## VENTILATOR A.-G., STÄFA

FRÜHER F. WUNDERLI, USTER UND A. KÜNDIG, ZÜRICH/BASEL.

Zürich 1894 Goldene Medaille Bern 1914

## Elektrische Heisswasserspeicher « CUMULUS »



für Wandmontage, Badeboiler, stehende Boiler,  
Sparboiler etc., sofort ab Lager lieferbar.

NEU!

**Elektr. Akkumulier-Fussbodenheizung**

Die ökonom. Heizung der Gegenwart  
Verlangen Sie unsere Kataloge!

Fabrik elektrischer Apparate

**FR. SAUTER A.-G., BASEL**

## Meidinger VENTILATOREN

für alle Bedürfnisse der Industrie

### Zentrifugal- und Schrauben- Ventilatoren

für Lüftungs-, Luftheizungs-, Trocknungs-, Ent-  
nebelungs- und pneumatische Transportanlagen

Unterwind- und Saugzug-Gebläse

Cupolofen-Gebläse

Rohrpost-Gebläse

Elektrische Schmiede-Ventilatoren

### Elektro - Motoren

Umformer, Generatoren, Transformatoren

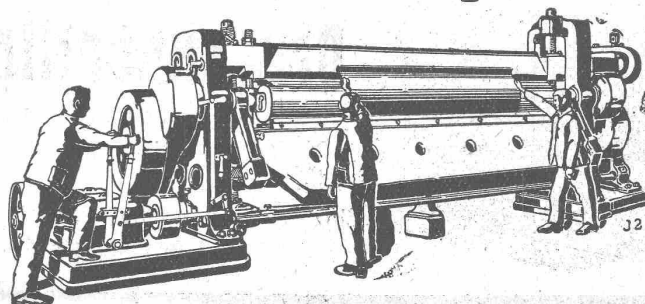
**G. Meidinger & Cie., Basel**

## Maschinenfabrik Weingarten

vorm. Hch. Scharz A.G. Weingarten Württbg.

**Eisen- und Blech-Bearbeitungs-Maschinen**

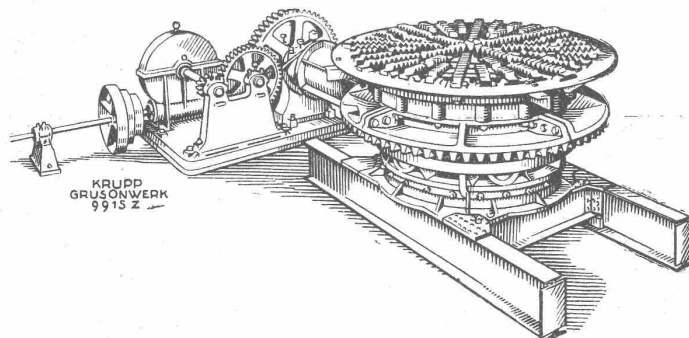
Blechscheren  
Profilsenscheren  
Kurbeltafelscheren  
Schrotscheren  
Stabelsenscheren  
Lochmaschinen



Excenterpressen  
Kurbelpressen  
Spindelpressen  
Abkantmaschinen  
Blechbiegmaschinen  
Blechrichtmaschinen

# KRUPP GRÜSONWERK

MAGDEBURG-BUCKAU 61

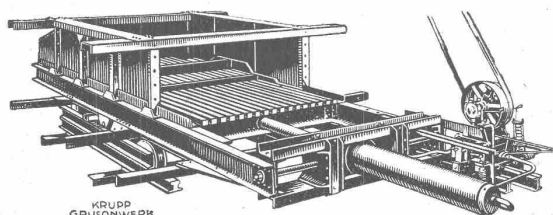


Drehrostentleerung für Zement-Schachtöfen

## Automatische Entleerungen für Zement- und Kalk- Schachtöfen



Einrichtungen vollständiger Zementfabriken  
mit Drehrost- und Drehrohröfen nach dem  
Trocken- und Dickschlammverfahren, Kalk-  
Mahlanlagen, Zerkleinerungs-Maschinen  
jeder Art, Ersatzteile



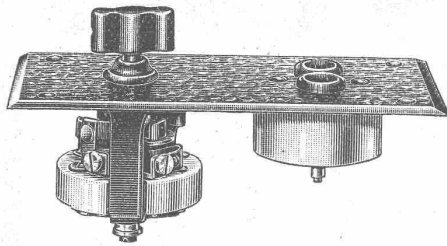
Schubrostentleerung für Kalk-Schachtöfen

Vertreter für die Schweiz: **Spoerri & Co, Zürich**



# ADOLF FELLER, HORGEN

FABRIK ELEKTRISCHER APPARATE



baut u. a. als Spezialität

## Apparate für Unterputzmontage

patentierter, erprobter Konstruktion, für jede Beanspruchung.

*Illustrierte Sonderliste IX, Ausgabe 1924, auf Wunsch gratis und franko. \* Vertreter-Besuch bereitwilligst.*

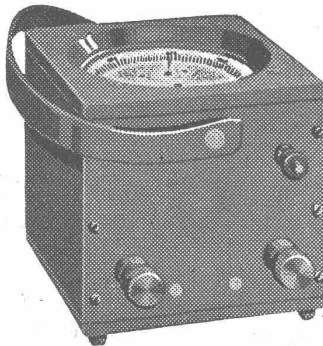
Auszeichnungen: Goldene Medaillen

Bern 1914 (Schweizerische Landesausstellung).

Turin 1923 (Internat. Ausstellung für techn.-industr. Neuheiten u. Erfindungen).

## Ferraris-Wattmeter

mit Induktionszähler-Triebsystem



*Das beliebte Instrument für die Leistungskontrolle*

Unempfindlich gegen Überlastung, Kurzschlüsse und Stöße auf dem Transport

*Hohe Messgenauigkeit*

*Geringes Gewicht*

*Niederer Preis*

LANDIS & GYR A.-G. ZUG

## ADOLF PADRUTT Kaltleimfabrik „CERTUS“, Basel

GEGRÜNDET 1913

TELEPHON 6107

### „CERTUS“ Kaltleim in Pulverform

für alle Zwecke der Holz-Industrie etc.

#### Vorzüge:

ist in wenigen Minuten gebrauchsfertig  
wird mit kaltem Wasser angemacht  
braucht weder gekocht noch erwärmt zu werden  
hat eine außerordentliche Bindekraft für alle Hart- und Weichhölzer (bis über 115 kg per cm<sup>2</sup>)  
leimt auch fettige u. harzreiche Hölzer (Pitche-Pine etc.)  
kann auch im Freien bei jeder Temperatur verwendet werden



Gesetzlich geschützt

Schweizer-Fabrikat

Achten Sie auf die Qualitätsmarke die Certusskule

Fabriken  
in

Basel  
London  
Paris  
Hamburg  
Warschau

Detroit U. S. A.

**Die Leimungen mit „CERTUS“-Leimpulver sind gegen Wasser, Hitze und Kälte widerstandsfähig**

Ferner:

**CERTUS-**

Malerleim  
Linoleumleim  
Tapetenleim  
Spezialleime f. Papler- u. Cartonnage-Industrie

Leder- und Treibriemenleim  
Bureaupasta sowie

Erstklassige Qualitäten

**„CERTUS“-säurefeste Cemente** widerstehen sämtlichen anorganischen Säuren in beliebigen Konzentrationen und bei höchsten Temperaturen

REFERENZEN ZU DIENSTEN.

MUSTER UND PROSPEKTE GRATIS UND FRANKO.

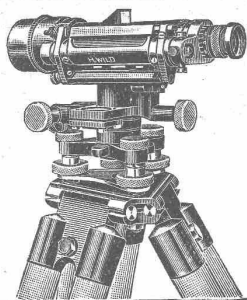
Die bestqualifizierten, billigen, schmiedeisernen sowohl innen geteerten und aussen rot gestrichenen, als auch die galvanisierten

## - K. S. - Ablaufröhren - für sanitäre Installationen

sind wieder prompt ab Lager erhältlich.

Verlangen Sie Katalog- und Preisliste bei der

**RÖHRENFABRIK A.-G., BASEL-Dreispitz**



# WILD

## NIVELLIER & THEODOLIT

sind sehr leistungsfähig — solid gebaut — mässig im Preis

Kataloge durch

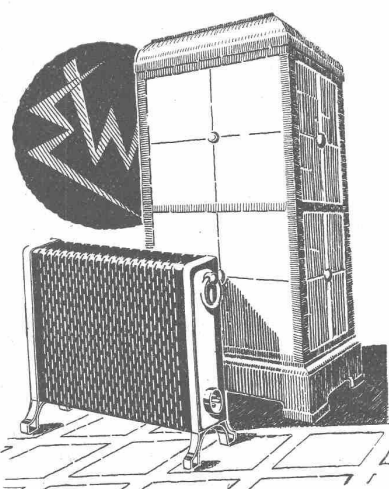
**VERKAUFS-AKTIENGESellschaft - HEERBRUGG**

H. Wild's geodätische Instrumente

(St. Gallen) Tel. No. 95

### Wärmespeicheröfen

in jeder Art und Grösse



**„ELECTRA“**

WÄDENSWIL



## MINIMAX- Hand-Feuerlöscher

Vielfach nachgeahmt  
Nie erreicht!

**Wer ihn kennt - lobt ihn!**

Referenzen aus allen Branchen  
zu Diensten.

**Minimax-Gesellschaft Zürich 8**

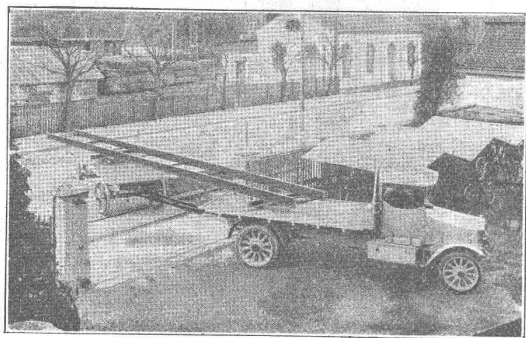
Seehofstrasse 4

## Rolladenfabrik A. Griesser A.G. Aadorf



*Rolltore  
aus Stahlblech od. Holz  
mit elektr. Motor-Antrieb  
und Druckknopfsteuerung*

Zweigniederlassung: **Zürich** Militärstrasse 108



Berna 5-Tonnen mit Anhänger für Betoneisentransport

## Motorwagenfabrik Berna A.-G. Olten

### Motor-Lastwagen

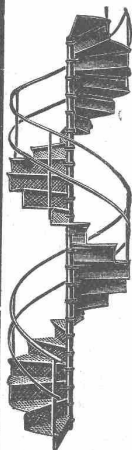
2 bis 5 Tonnen Nutzlast

### Motor-Dreiseitenkipplwagen

### Traktoren

### Anhänger

Probefahrten und Offerten auf Verlangen



## Gebr. Demuth

Telephon 170 **Baden** Telephon 170

Fabrik für

**Moderne Blechbearbeitung  
Patent. gepresste Treppen  
Bauschlosserei  
Eisenkonstruktionen  
Patentierete Kessel**

II. Abteilung

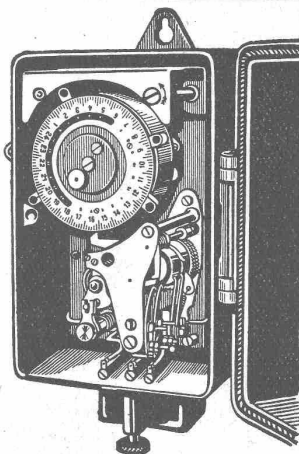
**Sanitäre Einrichtungen  
Elektrische Boyler und  
Zentralheizungen**

**A.-G. für**

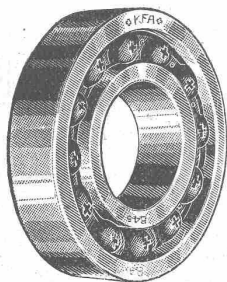
### Schaltapparate Bern

**Gerbergasse 27**

**Zeit- und Sperrschalter  
Schaltuhren, Fernschalter  
Dreiminuten-Schalter  
Temperaturschalter  
Temperaturregler  
Kombinierte  
Tarif- und Sperrschalter  
Schalter mit astronomischer  
Verstellung für Beleuchtung**



## KFA Kugellagerfabrik Arbon



**Schweizer  
Präzisionsfabrikat**

*Sofort lieferbar  
Kataloge kostenlos*

**Verkaufsstelle in Zürich:  
Bonenblust & Co., Goethestr. 16**

## ZIEGEL A.-G. ZÜRICH

Telephon Selnau 66.98

empfiehlt

### Hourdis

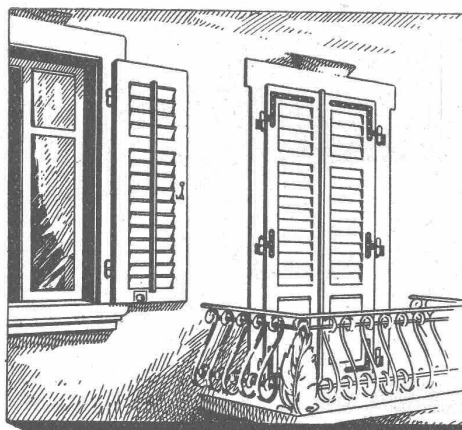
in diversen Längen

### Rote Bodenplättli

billigster Belag

### Hohlsteine

4- u. 6-loch in div. Grössen



## Schaub & Zwingli JALOUSIENFABRIK + HORGEN

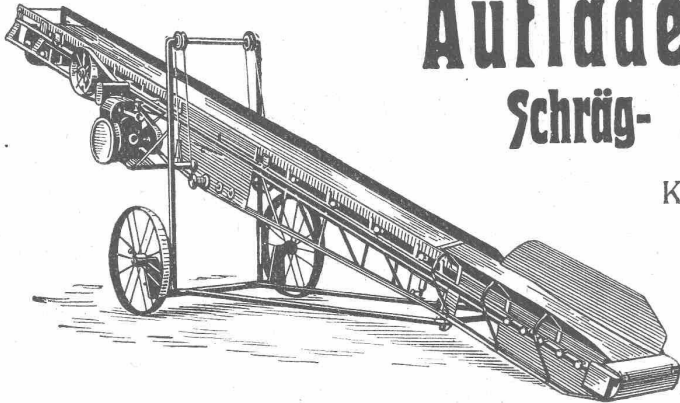
*Lieferung v. Rolläden und Rolljalousien*

TELEPHON № 282

**DIE JALOUSIELADEN MIT FRIESVERBINDUNG  
+ PAT. 96302 GEWÄHRLEISTEN VERMOGE JHRER  
KONSTRUKTION GROSSTE WIDERSTANDSFÄHIG-  
KEIT GEGEN DIE WITTERUNGSEINFLÜSSE**

*Verlangen Sie unsern unverbindlichen Besuch  
Kein Stirnholz ist dem Wetter ausgesetzt,  
daher kein Senken u. Schiefhängen der Läden*





# Auflader und Entlader Schräg- und Horizontal-Transporte

Komplette Verlade-, Transport- und  
Sortieranlagen

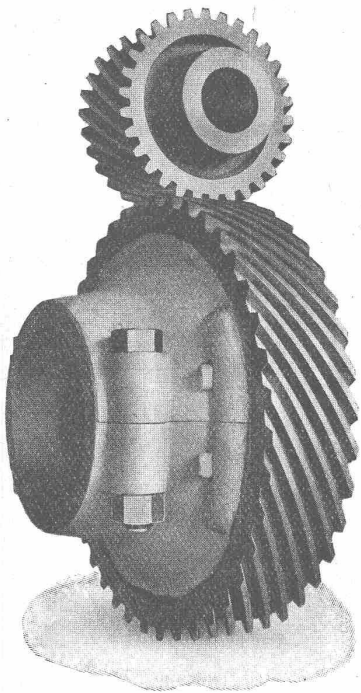
**Steinbrecher**  
Kauf und Miete.

**U. Ammann**

Maschinenfabrik  
A.-G.

**Langenthal**

## MAAG-ZAHNRÄDER A.-G. ZÜRICH



*Komplette  
Reduktions-  
und  
Touren-  
erhöhungs-  
Getriebe*

*Zahnräder  
für alle  
Verwendungs-  
zwecke*

Schraubenrad-Getriebe zum Antrieb von  
Steuerwellen für Diesel-Motoren.

**J. Walser & Co.**  
**WINTERTHUR** HOCHKAMINE  
**Industriebauten**  
FEUERBRÜCKEN KESSELEINMAUERUNGEN  
FACONSTEINE **Ofen-Anlagen**  
FÜR ALLE ZWECKE & BRÄNNSTOFFE  
**Bau-u. feuerfeste Materialien**  
**PROJEKTE - EXPERTISEN**



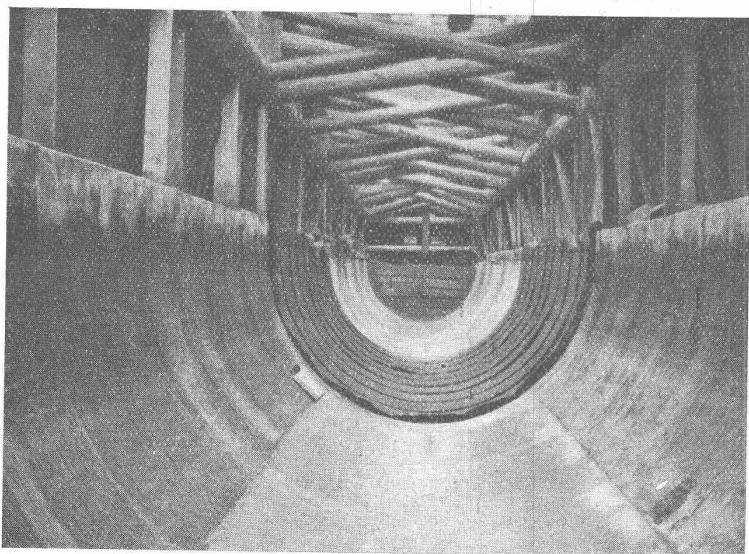
**Asphalt-Arbeiten**  
**Wasserdichte Abdeckungen**  
**HEINRICH BRÄNDLI, HORGEN**  
Asphalt-, Dachpappen- und Holzzement-Fabrik



# Asphalt-Emulsion A.-G. **Zürich**

Hafnerstrasse 7

## Unternehmung für Asphaltarbeiten

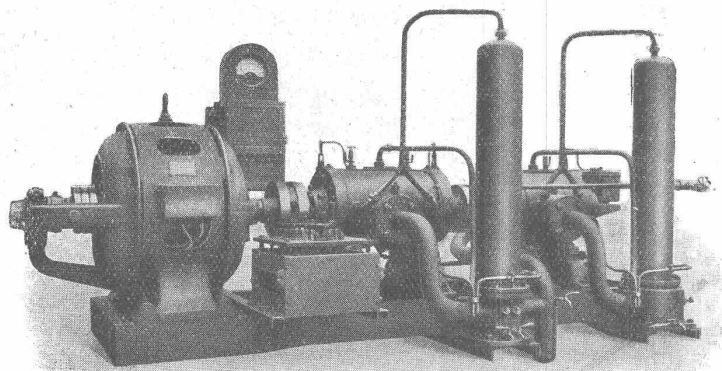


**Mammutabdichtungen** für Brücken,  
Tunnels, Dächer, Terrassen, Fundamente,  
Asphalt-Emulsion- und Eweol-Isolieranstriche,  
Porolith-Mörtelzusatz,  
Gussasphalt-Beläge.

Bündnerische Kraftwerke A.-G.: Heberleitung in Klosters (330 m lang)  
Baulitung: R. Moor, Ingenieurbureau, Zürich      Wasser- und luftdichte Isolation des Heber-  
Unternehmung: Locher & Co., Zürich      rohrtes mit „Mammut“ . . . . . 3000 m<sup>2</sup>  
Ausgeführt durch Asphalt-Emulsion A.-G.

## Schweizerische Lokomotiv- und Maschinenfabrik Winterthur

### Rotierende Kompressoren



Direkte Kupplung  
mit Elektromotoren oder  
Riemenantrieb

Spezielle  
leicht transportable  
Ausführungen für  
Bauunternehmer

Leicht transportable Kompressoranlage für 5–10 Atm Druck.

Zahlreiche Referenzen