

Zeitschrift: Schweizerische Bauzeitung
Herausgeber: Verlags-AG der akademischen technischen Vereine
Band: 83/84 (1924)
Heft: 25

Werbung

Nutzungsbedingungen

Die ETH-Bibliothek ist die Anbieterin der digitalisierten Zeitschriften auf E-Periodica. Sie besitzt keine Urheberrechte an den Zeitschriften und ist nicht verantwortlich für deren Inhalte. Die Rechte liegen in der Regel bei den Herausgebern beziehungsweise den externen Rechteinhabern. Das Veröffentlichen von Bildern in Print- und Online-Publikationen sowie auf Social Media-Kanälen oder Webseiten ist nur mit vorheriger Genehmigung der Rechteinhaber erlaubt. [Mehr erfahren](#)

Conditions d'utilisation

L'ETH Library est le fournisseur des revues numérisées. Elle ne détient aucun droit d'auteur sur les revues et n'est pas responsable de leur contenu. En règle générale, les droits sont détenus par les éditeurs ou les détenteurs de droits externes. La reproduction d'images dans des publications imprimées ou en ligne ainsi que sur des canaux de médias sociaux ou des sites web n'est autorisée qu'avec l'accord préalable des détenteurs des droits. [En savoir plus](#)

Terms of use

The ETH Library is the provider of the digitised journals. It does not own any copyrights to the journals and is not responsible for their content. The rights usually lie with the publishers or the external rights holders. Publishing images in print and online publications, as well as on social media channels or websites, is only permitted with the prior consent of the rights holders. [Find out more](#)

Download PDF: 17.02.2026

ETH-Bibliothek Zürich, E-Periodica, <https://www.e-periodica.ch>

Eisenkonstruktionen

Brücken, Hochbauten, Maste, Reservoirs, Krane, Stauwehre, Blecharbeiten etc.

Wartmann, Vallette & Cie., Brugg (Filiale in Genf)

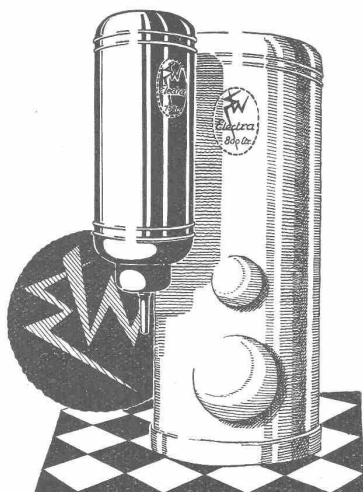
Joh. Müller Centralheizungen als Spezialität

Rüti (Zch.), Teleph. 30

Zürich 1, Bellevue, Teleph. Hottingen 324 Chur, Teleph. 160

Heisswasserspeicher

mit 30 bis 1000 Liter Inhalt



„ELECTRA“

WADENSWIL

M A N

MASCHINENFABRIK AUGSBURG-NÜRNBERG A.G.

Eisen-Hochbauten

Werkstatt- und Hallenbauten aller Art,
Kraftwerke, Förderanlagen usw.
Gasbehälter, Bunker, Tanks u. Silobauten

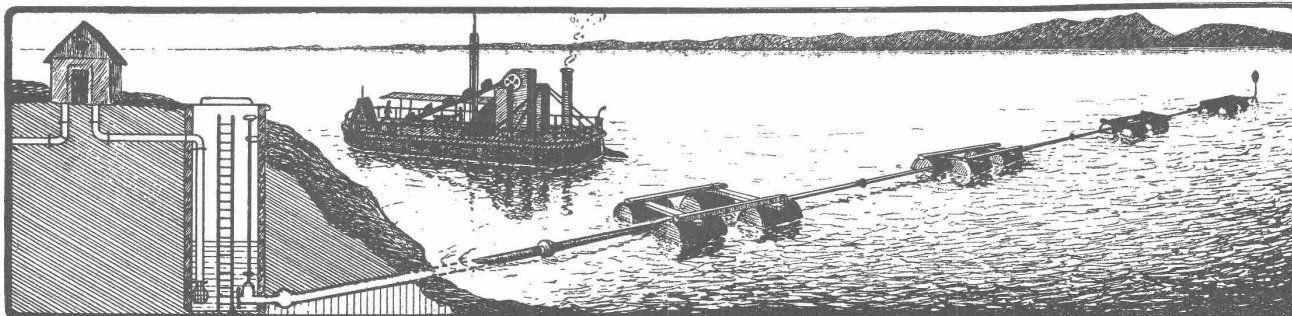


Bahnhofshalle Basel (Badischer Bahnhof)

Näheres Drucksache S. P. 53 durch unsere

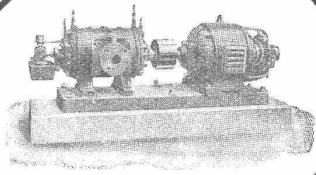
General-Vertretung für die Schweiz:
MASCHINEN-AKTIE-GESELLSCHAFT, BERN

Spezial-Unternehmung für See- und Grundwasserfassungen



SONDIERBOHRUNGEN

J. STRIKER, Belpstrasse 41, Tel. Bollwerk 59.63, BERN



Maschinenfabrik Burckhardt & Co. BASEL

KOLBEN-UND ROTATIONS- KOMPRESSOREN

Riemenantrieb oder direkte
Kupplung mit Motoren, stationär
u. fahrbar; Druckluftbohrhämmer.
Komplette Druckluftanlagen.

ATELIER
RUDOLF
MOSSE

A.-G. der
Maschinenfabrik
von

Theodor Bell & Cie.

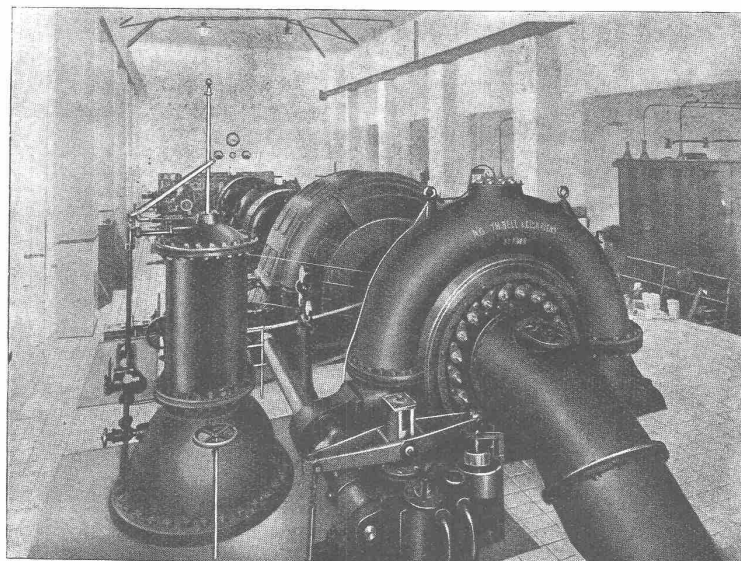
Kriens-Luzern

Gegründet 1855

Wasser- Turbinen

für alle Gefälle
und Leistungen

Präzisions-
Regler



„Bell“- Schnellläufer

für hohe spezifische
Drehzahlen

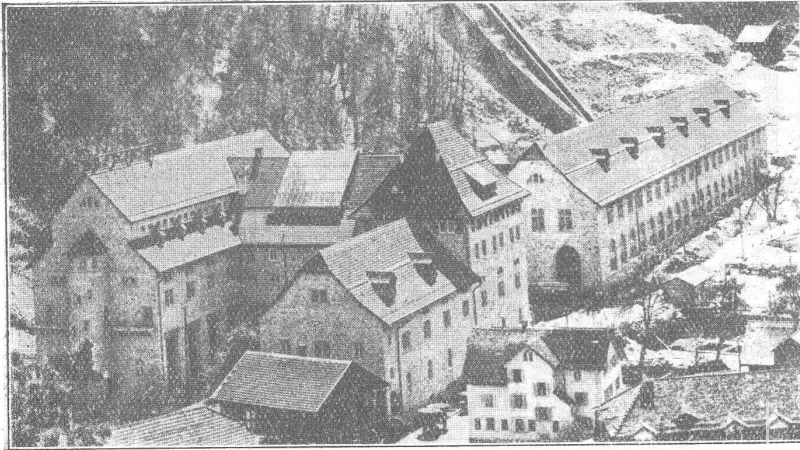
Kompl. hydr.
Anlagen

MASCHINENSAAL IM KRAFTWERK LUNGERNSEE der CENTRALSCHWEIZER. KRAFTWERKE, LUZERN
Zwei Spi-alturbinen von je 6000 PS bei 187 m Gefälle und 750 Umdrehungen pro Minute
Eine Spiralturbine von 15000 PS bei 167 m Gefälle und 500 Umdrehungen pro Minute

Ed. Züblin & C^{ie} A.-G., Zürich-Basel

Ingenieurbureau und Bauunternehmung

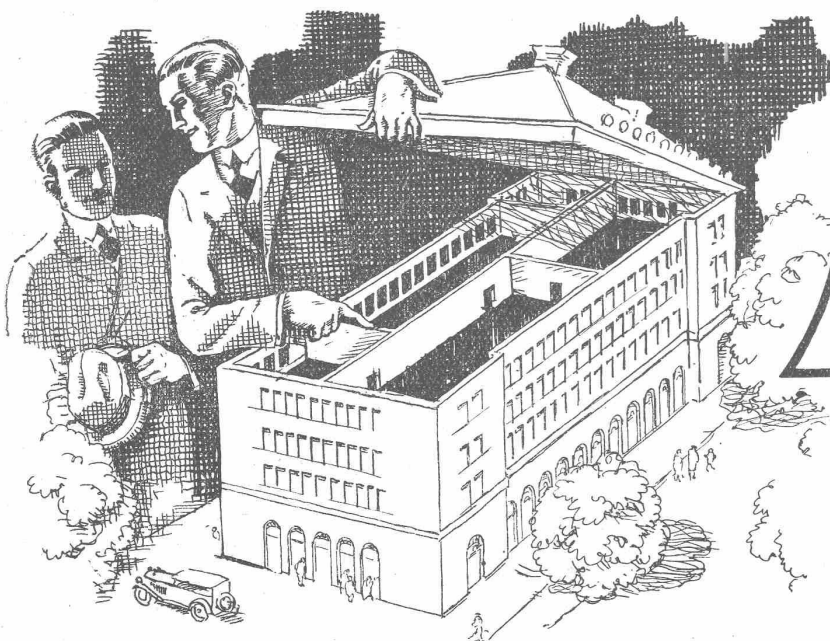
Projektierung u. Ausführung
von Hoch- und Tiefbauten



Zentrale des Kraftwerkes Amsteg S. B. B.
ausgeführt 1920—21.

Spezialitäten:

Eisenbetonpfahlrammungen
Brücken in Beton und Eisenbeton
Silos und Lagerhäuser
Kläranlagen System Züblin
Wasserbauten und Foundationen
Tiefbohrungen



4500 m²

Lino leum
MARKE
Helvetia
GIUBIASCO (SCHWEIZ)

sind in der Nationalbank Zürich verlegt.
Marke „Helvetia“ ist erstklassig in Qualität; jeder
fremden Marke ebenbürtig und in Dessins und
Fabrikation schweizerisch.

LINOLEUM A.-G. GIUBIASCO (Schweiz) :: Agentur in ZÜRICH, Bleicherweg 50

Submissions-Anzeiger

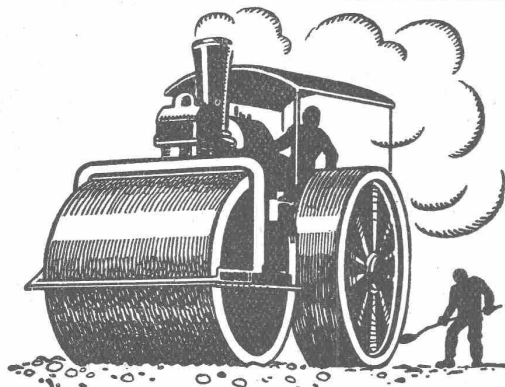
Termin	Auskunftstelle	Ort	Gegenstand
23. Dezember	Städt. Strassenbahndir.	Zürich	Verlängerung der Ufermauer längs dem Depotareal im Hard (96 m).
23. "	Bau-Verwaltung	Zofingen	Bauarbeiten und Röhrenlieferung zur Erweiterung der Schwemmkanalisation
23. "	Emil Baumann	Binzikon (Zch.)	Bauarbeiten und Lieferungen zur Erweiterung der Wasserversorgung
23. "	Fr. Baumgartner	Bilten (Glarus)	Verbauungs- und Rekonstruktionsarbeiten f. d. Unterbiltnen Bach-Korporation
24. "	Gemeindeschreiberei	Unterseen (Bern)	Korrekturen im Kienberg und Erweiterung der Kehren der Beatenstrasse
27. "	G. Lengweiler	Frasnacht (Thurg.)	Erstellung d. Seeleitung sow. v. Saugschacht u. ev. Druckltg. f. Wasserversorg.

Expansit-Korksteinplatten

sind das einzig richtige Isoliermaterial für den Hochbau zum Wärme- und Feuerschutz.

Fabriklager bei

Wanner & Co. A.-G. in Horgen.



**SCHWEIZ. STRASSENBAU-
UNTERNEHMUNG A.G.**

BERN
LAUPENSTR. 8
TEL: B. 54.54

ZÜRICH
STEINWIESSTR. 40
TEL: H. 4381

LAUSANNE
PETIT-CHÊNE. 22
TEL: 20.28

Flottmann

Luftkompressoren

Perlgrund grau

verhindert Rostansatz

Vorhandene Rostwucherungen werden vollständig isoliert. **Perlgrund grau** verleiht der Deckfarbe grössere Haltbarkeit und bringt bedeutende Material- und Zeitersparnisse.

Verlangen Sie unsern Prospekt „Rostschutz“!

H. KELLER & Co.

Oelfreie Grundlarmittel - Gesellschaft

Teleph. Selnau 79.05 **ZÜRICH** Selnaustrasse 8



**Riemen-
Fabrik**

J. Schmidheiny & Co., Ziegelwerke, Heerbrugg (St. Gallen)

Fabriken und Lager in: **Heerbrugg, Bruggwald-St. Gallen, Istighofen**

liefern

Backsteine, Deckensteine, Hourdis bewährte, salpeterfreie Produkte.

Drainröhren, Bedachungsmaterialien in anerkannt bester Qualität.

KORK

PLATTEN
SCHALEN
SCHROT

GEGEN: KÄLTE
WÄRME
SCHALL

DIPLOLITH u. CEMENTSTEIN-FABRIK E. G. KÄPFNACH-HORGEN

Gebr. Demuth
Telephon 170 **Baden** Telephon 170

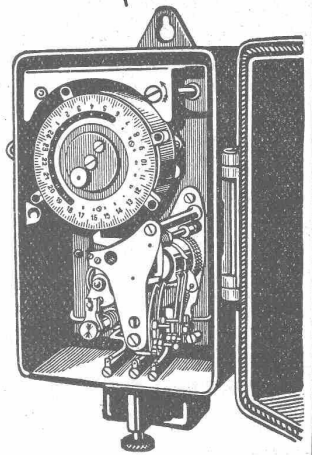
Fabrik für:
Moderne Blechbearbeitung
Patent. gepresste Treppen
Bauschlosserei
Eisenkonstruktionen
Patentierete Kessel

II. Abteilung
Sanitäre Einrichtungen
Elektrische Boyler und
Zentralheizungen



A.-G. für
Schaltapparate Bern
Gerbergasse 27

Zelt- und Sperrschalter
Schaltuhren, Fernschalter
Dreiminuten-Schalter
Temperaturschalter
Temperaturregler
Kombinierte
Tarif- und Sperrschalter
Schalter mit astronomischer
Verstellung für Beleuchtung



600 Säcke, Ballen, Kisten
etc.
per Stunde fördern unsere
fahrbaren und stationären

ELEVATOREN

Grosse Arbeitersparnisse
Geringer Kraftbedarf
la Referenzen eidgen.
und privater Betriebe

SUTER-STRICKLER & CIE.
HORGEN
Förderanlagen für alle Verwendungszwecke

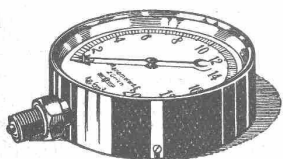


WANDREGALE
VERSTELLBAR

JOSEF MEYER LUZERN-EISENBAU

Gebrüder Näf ■ Hoch- u. Tiefbauten

Oerlikon und Zürich ■ Telephon Limmat 80.34



Manometer A.-G., Zürich, Armaturen-Fabrik

(vormals Schäffer & Budenberg, Filiale Seebach, ständige Fabrikation seit 1896)

Manometer, Thermometer, Ventile, Hähne, Schieber in jeder Ausführung und für alle Zwecke. Injektoren, Anwärmeapparate, Pumpen, Kondensstöpfe, Reduzier-ventile, Wasserstände, Sicherheitsapparate, Gläser, Elektrische Temperaturmesser und Druckmesser mit elektrischem Kontakt. Kontroll- u. Prüfapparate, Dampfmesser.

BAUMANN, KOELLIKER & Co., A.-G., ZÜRICH 1

BAHNHOFSTRASSE - FÜSSLISTRASSE 4

Elektr. Spezial-Heizkörper für Speicheröfen - Elektr. Spezial-Antriebe



Elektro-mechanische Werkstätte
Aufzugbau- und Transmissions-
Anlagen für jeden Betrieb.
Sämtliche Reparaturen von Ma-
schinen, Apparaten u. Motoren.



Licht.

Paus - Apparate

für Sonnen- und elektri-
sche Belichtung. Die be-
sten Lichtpaus - Papiere.
Verlangen Sie bitte Angebot.

GEBRÜDER
SCHOLL
POSTSTRASSE 3 ZÜRICH

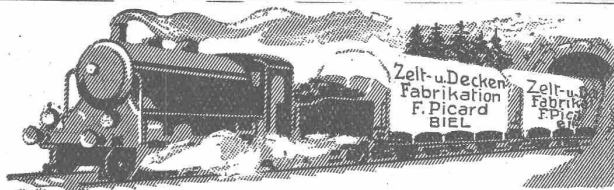


Welches Baugeschäft

übernimmt Bauarbeiten gegen
Mietzins - Abtretung? Offerten
unter Chiffre Z. M. 3443 befördert
Rudolf Mosse, Zürich.



Schwarzenbach
Ingenieur
Geometer
ZÜRICH 6
Schindlerstrasse 9



WAGENDECKEN

Grosser Verkauf von Wagendecken

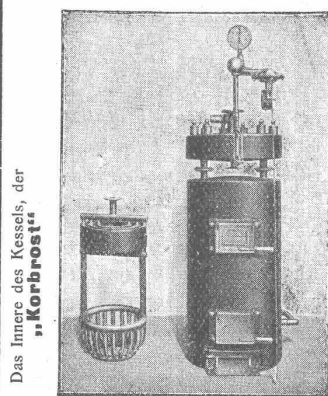
von der Bedachung der Festhalle vom Eidgen. Schützenfest
in Aarau werden zu sehr günstigen Preisen abgegeben.

Diese Decken sind Qualitätsware, wasserdicht und werden auf
Wunsch in jeder beliebigen Grösse angefertigt.

Zelt- und Deckenfabrikation **PICARD, BIEL.**

Enormes Lager in wollenen und wasserdichten Pferde-
decken, Schürzen etc.

Neuerung auf dem Heizungsgebiet!



Das Innere des Kessels, der
„Korbrost“

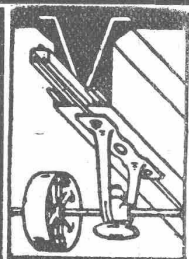
Der
**Patent-Korbrost-
Heizkessel**

D. R. P.

ist der sparsamste Heiz-
kessel bei spielend leichter
Bedienung.

Irmer & Elze
Bad Oeynhausen

Masch'fabrik, Abt. Kesselbau
GENERALVERTRETER:
C. Würtz, Ing., Basel-Riehen
Aeusserer Baslerstrasse 220



**D.K.G. Ankerschienen
Transmissionsträger**

sind einzige Mittel zur rationellen Befestigung von
Transmissionen, Rohrleitungen etc.
in modernen Industriebauten.

Verlangen Sie gefl. Katalog, Referenzliste und Preise.
Ware sofort ab Schweizerlager lieferbar.

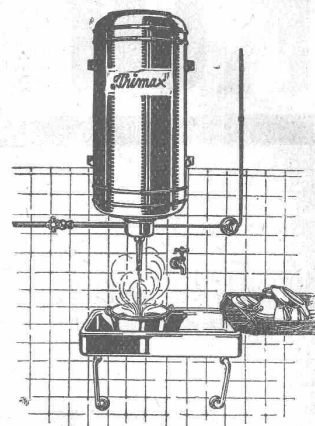
J. Louis Müller, Luzern
(Telephon 4.22)

MASCHINEN-FABRIK

die u. a. hydraulische Pressen und Holzbearbeitungsmaschinen
herstellt, sucht

technischen Direktor

der event. auch die kaufmännische Leitung zu kontrollieren
hätte. Erfordernisse: Erfolgreiche praktische Betätigung im
allgemeinen Maschinenbau, in Konstruktion, Fabrikation und
Betriebsorganisation. Kaufmännische Erfahrungen; zielbe-
wusste Persönlichkeit, die initiativ und selbständig das Unter-
nehmen zu leiten versteht. — Lebensstellung. — Angebote
mit Zeugnissen, Referenzen, Photographie unter
Chiffre Z. B. 3475 befördert Rudolf Mosse, Zürich.



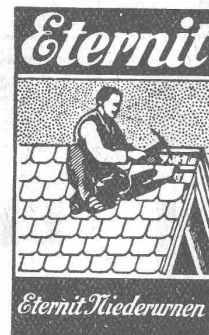
Stehende und liegende
sowie

Wand-Boiler „Primax“
in jeder Grösse

ferner elektr. Industrietepiche
„Calora“ empfehlen:

**CALORA A.-G.
Küsnacht-Zürich.**

Direktion: A. Däniker, Ing. (G. e. P.)



Die altbewährten Mannheimer

Hallen-Öfen

sind zur Heizung grosser Räume

die besten u. billigsten. Stets Lager
in Basel in Grössen passend für
Räume von 1000 bis 6000 m³

G. BÄUMLIN,
Ingenieur,
Luzern.

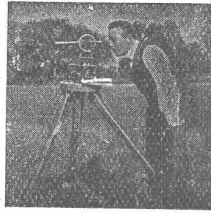
INGENIEUR - BUREAU

Alfred Frick

Bürglistr. 28 ZÜRICH 2 Tel. Sel. 44.29

Strassen- und Eisenbahnbau
Kanalisationen und Wasserversorgungen
Bebauungspläne und Vermessungen

— 26 Jahre Praxis —



Gießerei- Ingenieur

gesucht

für eine grosse Gießerei der Ostschweiz

Reflektant soll über eine gute Praxis verfügen. Dienstleistungen mit Angaben über Studiengang, bisherige Tätigkeit und Gehaltsansprüche und begleitet von Photo erbeten unter Chiffre M. Z. 956 an

Rudolf Mosse, Zürich.

Bei guten Leistungen aussichtsreiche Lebensstelle.

Patent-Verkauf od. Lizenz-Abgabe.

Die Inhaberin der schweizerischen Patente No. 94276 vom 27. Mai 1920, betreffend:

„Trockenverfahren und Einrichtung zu dessen Ausführung“,

und No. 93255 vom 24. Februar 1921, betreffend:

„Verdampfungs- oder Destillationsverfahren und Apparat zu dessen Ausführung“,

wünscht die Patente zu verkaufen, in Lizenz zu geben oder anderweitige Vereinbarungen für die Fabrikation in der Schweiz einzugehen.

Anfragen befördert H. Kirchhofer vormals Bourry-Séquin & Co., Ingenieur- u. Patentanwaltsbureau in Zürich 1, Löwenstr. 51.

Patent-Verkauf od. Lizenz-Abgabe.

Der Inhaber des schweizerischen Patentes No. 100021 vom 27. Dezember 1921, betreffend:

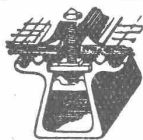
„Lokomotiv-Dampfmaschine mit Ventilsteuerung“,

wünscht das Patent zu verkaufen, in Lizenz zu geben oder anderweitige Vereinbarungen für die Fabrikation in der Schweiz einzugehen.

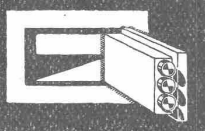
Anfragen befördert H. Kirchhofer vormals Bourry-Séquin & Co., Ingenieur- u. Patentanwaltsbureau in Zürich 1, Löwenstr. 51.

KITTLOSE
GLASDACHER

System Zimmermann

WALTHER & MÜLLER
• BERN •

UNION



MAUERKASSEN

B. SCHNEIDER
UNION-KASSENFABRIK
Zürich 1, Gessnerallee 36
Verlangen Sie Prospekt. No. 37

ARCHITEKT

dipl. E. T. H., mit vierjähriger In- und Auslandpraxis auf Bureau und Bauplatz, sucht per 1. Januar 1925 erste Stellung in Architekturbureau oder Baugeschäft, event. mit finanz. Beteiligung. Offerten unt. Chiffre Z. K. 3383 an Rudolf Mosse, Zürich.

Akademischer Elektro-Ingenieur

erste Kraft, von Grossfirma zum baldigen Eintritt
gesucht.

Arbeitsgebiet: Berechnung und Konstruktion von Wechselstrommotoren verschiedener Spannung und Periodenzahl und von Gleichstrommotoren bis zu 2000 Volt. Bewerber muss auch die Arbeiten des Prüffeldes überwachen können. Nur erstklassige Kräfte mit guten theoretischen Kenntnissen und langjähriger praktischer Erfahrung auf diesen Gebieten, die befähigt sind, auch Neukonstruktionen zu schaffen und durchzubilden, wollen sich melden.

Ausführliche Angebote mit Lebenslauf, Bild, Zeugnisabschriften und Gehaltsansprüchen erbeten unter R. W. 577 an

„Invalidendank“, Annoncen-Expedition, Berlin W. 9, Potsdamerstrasse 20.

Patent-Verkauf od. Lizenz-Abgabe.

Der Inhaber der schweizerischen Patente No. 99981 vom 15. November 1921, betreffend:

„Verfahren zur Einstellung von umlaufenden elektrischen Zählern“,

und No. 98824 vom 15. November 1921, betreffend:

„Einrichtung zum Einstellen von umlaufenden Elektrizitätszählern nach einem Normalzähler“,

wünscht die Patente zu verkaufen, in Lizenz zu geben oder anderweitige Vereinbarungen für die Fabrikation in der Schweiz einzugehen.

Anfragen befördert H. Kirchhofer vormals Bourry-Séquin & Co., Ingenieur- u. Patentanwaltsbureau in Zürich 1, Löwenstr. 51.

Zur Verwertung von drei hochlohnenden

Erfindungen

auf dem Gebiete der Baubranche, werden für Bezirke eventuell ganze Schweiz Interessenten

gesucht.

Offerten unter Chiffre Z. F. 3379 befördert Rudolf Mosse, Zürich.

Patent-Verkauf od. Lizenz-Abgabe.

Der Inhaber des schweizerischen Patentes No. 99276 vom 14. November 1921, betreffend:

„Verfahren zum Entfernen suspendierter Stoffe aus organischen Flüssigkeiten“,

wünscht das Patent zu verkaufen, in Lizenz zu geben oder anderweitige Vereinbarungen für die Fabrikation in der Schweiz einzugehen.

Anfragen befördert H. Kirchhofer vormals Bourry-Séquin & Co., Ingenieur- u. Patentanwaltsbureau in Zürich 1, Löwenstr. 51.

Gesucht

für sofort

Hochbautechniker

guter Konstrukteur u. gewandter, sauberer Zeichner m. praktischer Erfahrung, Bewerbungen m. Angaben über Alter, Studiengang, bisherige Tätigkeit, Gehaltsansprüche sind einzureichen unter Beilage von Zeugnisabschriften unter Chiffre Z. P. 3465 an

Rudolf Mosse, Zürich.

BAUFACHMANN

(Mitte 30er, Schweizer, verheiratet), mit vielseitigen Erfahrungen in techn. u. kaufm. Geschäftsführung, firm in Kalkulation u. Organisation, sucht für baldmöglichst

Vertrauensposten

als Geschäftsführer oder Reise-Vertreter in seriöser Firma der Baubranche. Ia Referenzen und Zeugnisse zu Diensten. Offerten unter Chiffre Z. S. 3467 befördert Rudolf Mosse, Zürich.

Gesucht

auf Architekturbureau Luzerns zum baldigen Eintritt

tüchtigen, selbständigen

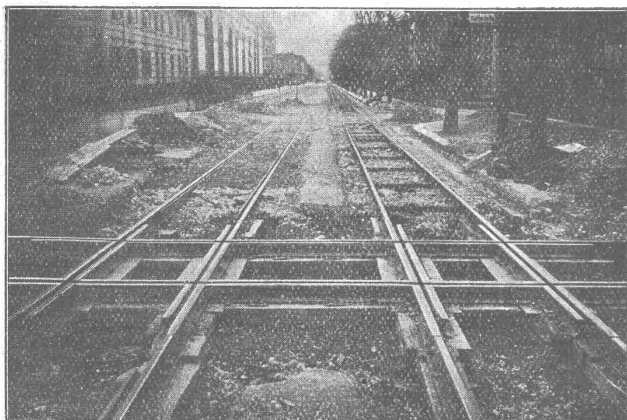
Architekten

oder Bautechniker,

mit guter Praxis. Offerten mit Gehaltsansprüchen, Zeugniskopien, Referenzen, womöglich Skizzen unter Chiffre Z. D. 3474 befördert Rudolf Mosse, Zürich.

Walo Bertschinger

ZÜRICH, Hafnerstrasse 7



Kreuzung des Geleises der Lokomotivfabrik Winterthur mit der Strassenbahn Winterthur-Töss

Spezialfirma für:

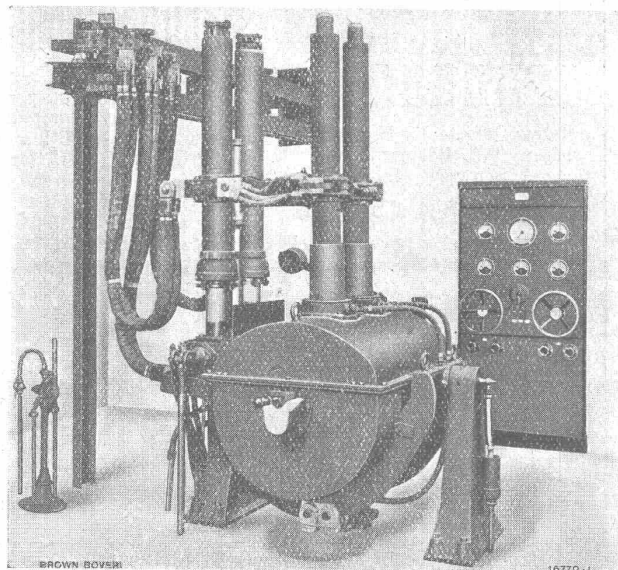
Geleisebau

Ständiges grosses **Lager** in
Normalbahn- und Fabrikgeleisen,
Weichen und Drehscheiben,
Geleiseneubau, Unterhalt, Repara-
turen.

Geleisebau-Werkstatt.

Abnormale Geleise-Anlagen

B B C



Elektrischer Metallschmelzofen für Dreiphasenstrom,
mit hydraulischer Hand- und automatischer Elektrodenregulierung.
Fassungsvermögen 600 kg. Ansicht von der Ausgussseite.

Elektrische Metallschmelzöfen

300 und 600 kg Fassungsvermögen
zum

Schmelzen von Metallen und Metallegierungen
wie

Nickel,
Kupfer,
Zinn,
Silber,
Nickel-
legierungen,
Bronze,
Messing,
Lager-
metalle,
usw.

Geringster Metallabbrand. Geringer Platz-
bedarf. Einfache, ungefährliche Bedienung.
Kleiner Energieverbrauch.

Besondere Vorteile:

Erzeugung von Material grösster Reinheit,
höchster Festigkeit und Dehnung.

A.G. BROWN, BOVERI & C^{IE} BADEN (SCHWEIZ)

Verkaufsbureaux: Baden, Basel, Bern, Lausanne