

Zeitschrift: Schweizerische Bauzeitung
Herausgeber: Verlags-AG der akademischen technischen Vereine
Band: 83/84 (1924)
Heft: 24

Werbung

Nutzungsbedingungen

Die ETH-Bibliothek ist die Anbieterin der digitalisierten Zeitschriften auf E-Periodica. Sie besitzt keine Urheberrechte an den Zeitschriften und ist nicht verantwortlich für deren Inhalte. Die Rechte liegen in der Regel bei den Herausgebern beziehungsweise den externen Rechteinhabern. Das Veröffentlichen von Bildern in Print- und Online-Publikationen sowie auf Social Media-Kanälen oder Webseiten ist nur mit vorheriger Genehmigung der Rechteinhaber erlaubt. [Mehr erfahren](#)

Conditions d'utilisation

L'ETH Library est le fournisseur des revues numérisées. Elle ne détient aucun droit d'auteur sur les revues et n'est pas responsable de leur contenu. En règle générale, les droits sont détenus par les éditeurs ou les détenteurs de droits externes. La reproduction d'images dans des publications imprimées ou en ligne ainsi que sur des canaux de médias sociaux ou des sites web n'est autorisée qu'avec l'accord préalable des détenteurs des droits. [En savoir plus](#)

Terms of use

The ETH Library is the provider of the digitised journals. It does not own any copyrights to the journals and is not responsible for their content. The rights usually lie with the publishers or the external rights holders. Publishing images in print and online publications, as well as on social media channels or websites, is only permitted with the prior consent of the rights holders. [Find out more](#)

Download PDF: 02.04.2026

ETH-Bibliothek Zürich, E-Periodica, <https://www.e-periodica.ch>

Schweizerische Bauzeitung

Abonnementspreis:
Schweiz 40 Fr. jährlich
Ausland 50 Fr. jährlich

Für Vereinsmitglieder:
Schweiz 32 Fr. jährlich
Ausland 40 Fr. jährlich
sofern beim Herausgeber
abonniert wird ::

WOCHENSCHRIFT

FÜR BAU-, VERKEHRS- UND MASCHINENTECHNIK

GRÜNDER ING. A. WALDNER, HERAUSGEBER ING. CARL JEGHER, ZÜRICH

Verlag: A. & C. Jegher, Zürich — Kommissionsverlag: Rascher & Cie., Zürich und Leipzig

ORGAN

Insertionspreis:

4-gespalt. Colonelzeile od.
deren Raum : 50 Cts.
Haupttitelseite: 80 Cts.
Alleinige Inseraten-An-
nahme: Rudolf Mosse,
Annoncen-Expedition,
Zürich, Basel und deren
Filialen und Agenturen

DES SCHWEIZ. ING.- & ARCHITEKTEN-VEREINS & DER GESELLSCHAFT EHEM. STUDIERENDER DER EIDG. TECHN. HOCHSCHULE.

Schweizerisches Bau-Adressbuch

Technisches Adressbuch

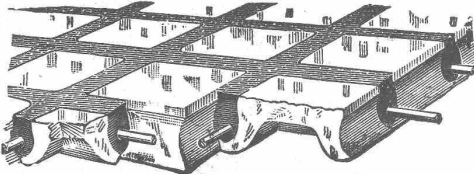
Herausgegeben unter Mitwirkung des Schweizerischen Ingenieur- und Architekten-Vereins (SIA) und des Schweizerischen Baumeister-Verbandes (SBV)

Ausgabe 1925 ist erschienen

Das anerkannt praktische Nachschlagewerk ist zum Preise von 20 Fr. zu beziehen vom

Verlag RUDOLF MOSSE, Abteilung Adressbücher, ZÜRICH, Limmatquai 34
Tel.: Hottingen 35.50

Begehbare Oberlichter für Dächer, Terrassen und Trottoirs aus
Keppler-Glasbeton



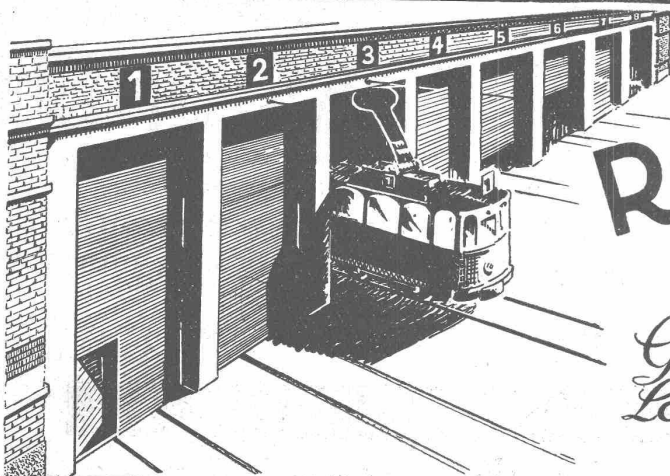
Man hüte sich vor Nachahmungen

Befahrbare Oberlichter aus
Luxfer-Prismen in Gussrahmen

Rob. LOOSER, Badenerstr. 41, Tel. Seinau 72.95, Zürich 4

W. KOCH & Co, ZÜRICH

Eisen-, Hoch- und Brückenbau
Wehranlagen



ROLLTORE

AUS HOLZ

für
Garagen Remisen,
Lagerhallen sind solid
und isolieren gut

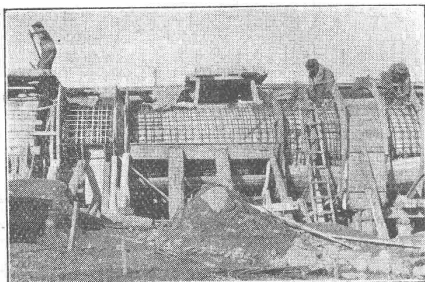
PRO
PRA

Wilh. Baumann Rolladenfabrik Horgen

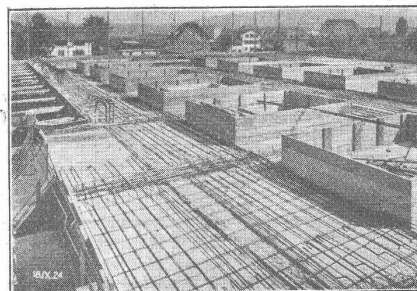
Terner & Chopard, Ingenieurbureau, Zürich

Bahnhofstrasse 72

Telephon: Selnau 83.25
Telegramme: Terucho



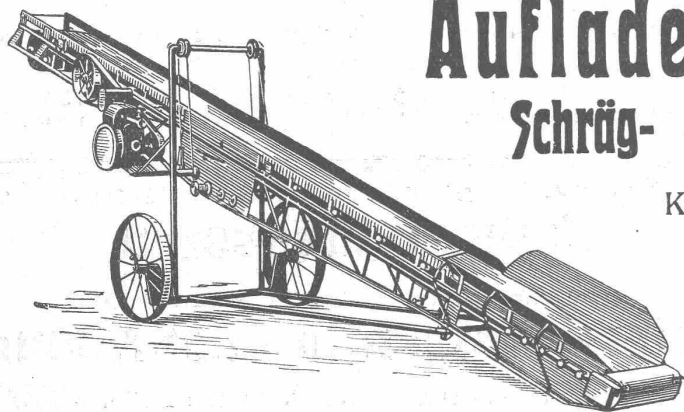
**Armierter Beton
im
Hoch- u. Tiefbau**



**Fundationen, Brücken- und Wasserbauten, Reservoire und Siloanlagen
Pfahlfundierungen und Massivdecken nach eigenen Systemen**

Bauleitungen, statische Berechnungen, Expertisen

SPEZIALITÄTEN: Industriebauten und Hetzerkonstruktionen



Auflader und Entlader Schräg- und Horizontal-Transporte

Komplette Verlade-, Transport- und
Sortieranlagen

**Steinbrecher
Kauf und Miete.**

U. Ammann

Maschinenfabrik
A.-G.

Langenthal



GESELLSCHAFT DER LUDW. VON ROLL'SCHEN EISENWERKE
· FILIALE: EISENWERK CLUS KT. SOLOTHURN ·



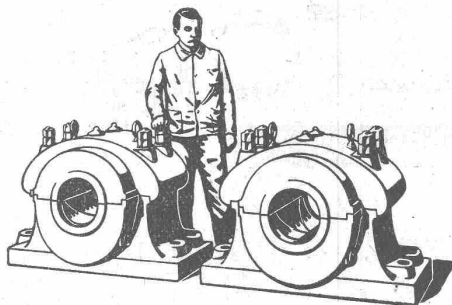
TRANSMISSIONEN

in moderner Ausführung, mit Ringschmierlagern oder Kugellagern.
Komplette Anlagen für alle Industriezweige.

**Benn's Patent-Reibungskupplungen.
Elektromagnetische Reibungskupplungen.**

Patentiert in der Schweiz und im Auslande.

Patent-LENIX-Getriebe



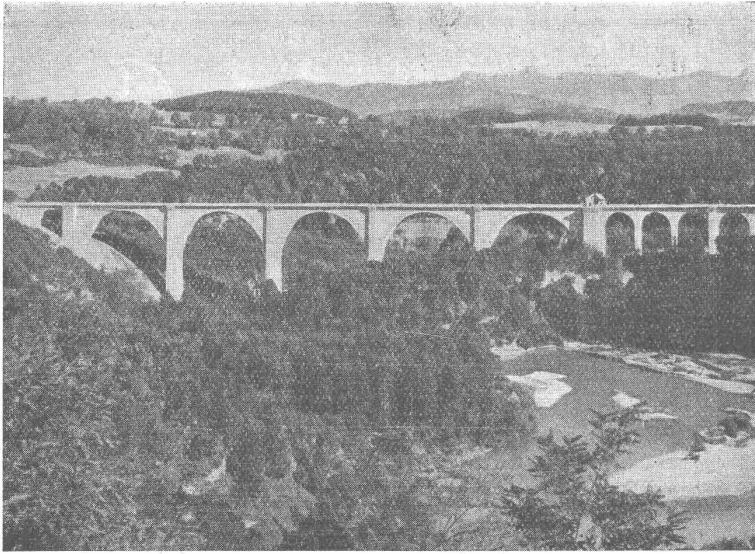
Schwere Stahllager mit Ringschmierung,
für Walzwerke

FILIALE: GIESSEREI OLTEN

**Rohguss zu Riemenscheiben und Zahnrädern
jeder Grösse und Konstruktion.**

Asphalt-Emulsion A.-G. Zürich Hafnerstrasse 7

Unternehmung für Asphaltarbeiten



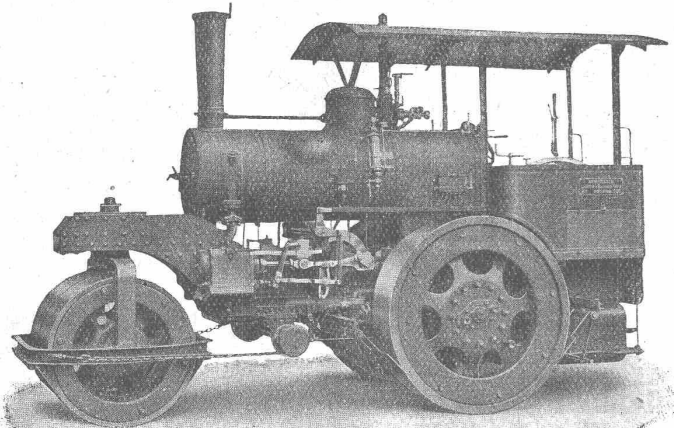
Mammutabdichtungen für Brücken,
Tunnels, Dächer, Terrassen, Fundamente,
Asphalt-Emulsion- und Eweol-Isolieranstriche,
Porolith-Mörtelzusatz,
Gussasphalt-Beläge.

Pont de Pérolles Fribourg (Länge 555 m)

Bauleitung: Jaeger & Lusser, Ing.-Bureau, Fribourg	Goudronanstrich der Stirnmauern	1000 m ²
Unternehmung: Ed. Züblin & Co., A.-G., Zürich	Gussasphalt auf die Trottoirs über den Kabel-	
Abdeckung der Brückendecke mit „Mammut“ 4200 m ²	kanälen	1100 m ²
Ausgeführt durch Asphalt-Emulsion A.-G.		

Schweizerische Lokomotiv- und Maschinenfabrik Winterthur

Dampf-Strassenwalzen



modernster Bauart

Prima Referenzen

Kurze Lieferfrist

**Kesselschmiede-Arbeiten
und Reparaturen
jeder Art**

TEL. No. 6 **BERCHTOLD & CO** THALWIL
ZENTRALHEIZUNGEN
aller zeitgemässen Systeme



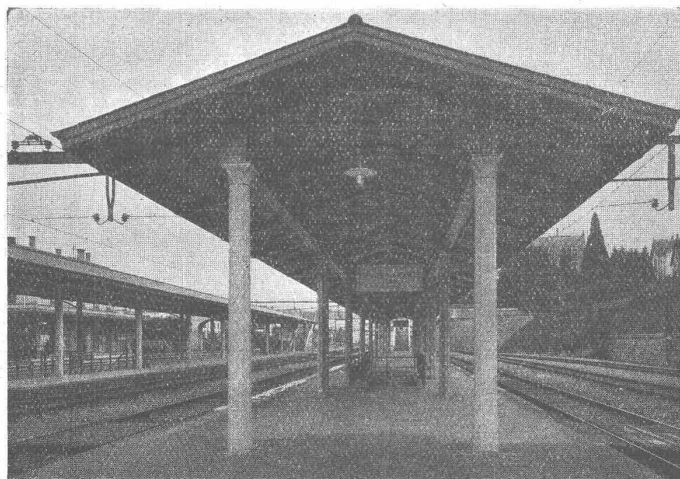
Stahlwellblechrolläden
 Scheerenz- u. Rollgitter / Holzrolltore
 Holzrolläden
 Rollschutzwände / Saalabschlüsse
 Rolljalousien / Jalousieklappladen
 mit und ohne Beschläglieferung
 Komplette Schaufensteranlagen in Eisen und Holz
 Pegeltuch-
 Rouleaux für Schaufenster u. Veranden
 Sonnenstoren

ROLLADENFABRIK A. GRIESSER & S. A. AADORF
 Zweigniederlassung:
Zürich
 Militärstrasse 108

Joh. Müller Centralheizungen als Spezialität
 Rüti (Zch.), Teleph. 30 Zürich 1, Bellevue, Teleph. Hottingen 324 Chur, Teleph. 160

Tel. S. 11.90 **LOCHER & C^{IE}, ZÜRICH** Talstrasse 12
 CIVILINGENIEURE UND BAUUNTERNEHMER
 HOCH- UND TIEFBAU
 GEGRÜNDET 1830 DURCH J. J. LOCHER

Wasserkraft-
 Anlagen
 Akkumulie-
 rungsanlagen
 Stollenbau
 Brückenbau
 Tief-
 bohrungen
 Taucher-
 arbeiten
 Druckluft-
 gründungen



Perrondächer Bahnhof Thalwil

Ramm-
 arbeiten
 Fabrik-
 anlagen
 Eisenbeton-
 bau
 Holzkon-
 struktionen
 Asphalt-
 arbeiten
 Neu- und
 Umbauten
 Reparaturen

Betonpfahl-Gründungen (System Franki)
 Grundwasser-Absenkungen zur Trockenlegung von Baugruben (System Siemens-Bauunion)
 Autogenes Schneiden unter Wasser

Selbstwähler- Anlagen



"SIEMENS"
ELEKTRIZITÄT SERZEUGNISSE A-G.
Abt. Siemens & Halske, Bureaux in Bern, Lausanne und Zürich.



HEINRICH BRÄNDLI

Asphalt-, Dachpappen-
und Holzzement-Fabrik

BORGEN

Wasserdichte Abdeckungen

Asphaltarbeiten

Alle Teer- und Asphalt-Produkte

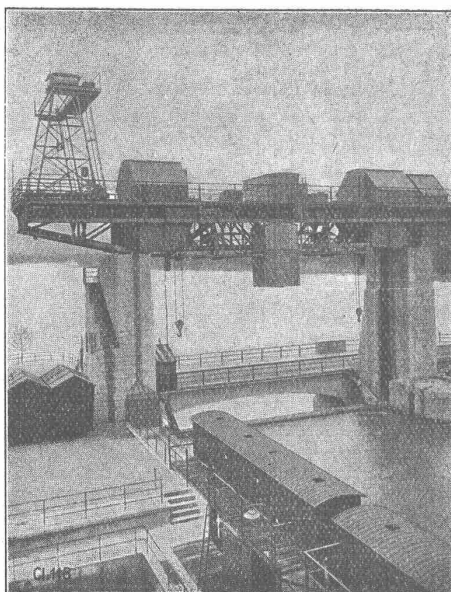
Gesellschaft der L. von Roll'schen Eisenwerke, Gerlafingen

Gegründet 1823

Werk „**Giesserei Bern**“ in Bern

Gegründet 1823

Konstruktionswerkstätten, Eisengiesserei



Hebezeuge

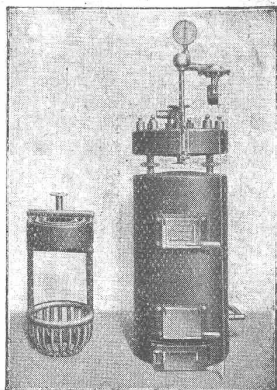
Eisenbahnmaterial
Schützenanlagen und
Wehreinrichtungen
Zahnradbahnmaterial
Standseilbahnen
Allgem. Maschinenbau



Telegramme: Giesserei Bern

Telephon: Bollwerk 1066

Neuerung auf dem Heizungsgebiet!



Das Innere des Kessels, der „Korbrost“

Der
Patent-Korbrost-Heizkessel

D. R. P.

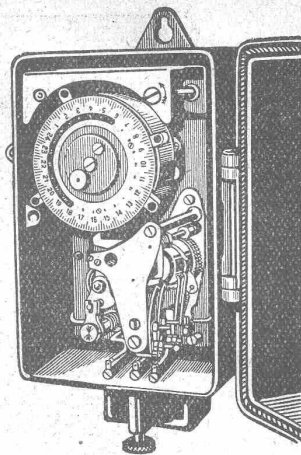
ist der sparsamste Heizkessel bei spielend leichter Bedienung.

Irmer & Elze
Bad Oeynhausen

Masch'fabrik, Abt. Kesselbau
GENERALVERTRETER:
C. Würtz, Ing., Basel-Riehen
Aeussere Baslerstrasse 220

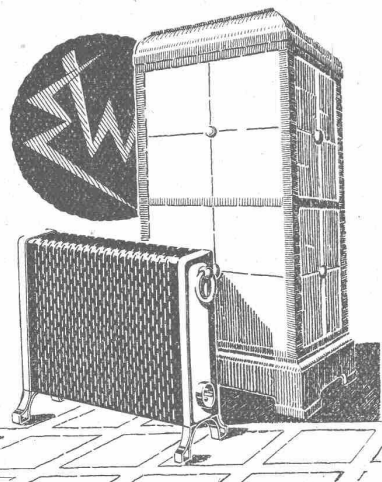
A.-G. für
Schaltapparate Bern
Gerbergasse 27

Zeit- und Sperrschalter
Schaltuhren, Fernschalter
Dreiminuten-Schalter
Temperaturschalter
Temperaturregler
Kombinierte
Tarif- und Sperrschalter
Schalter mit astronomischer
Verstellung für Beleuchtung



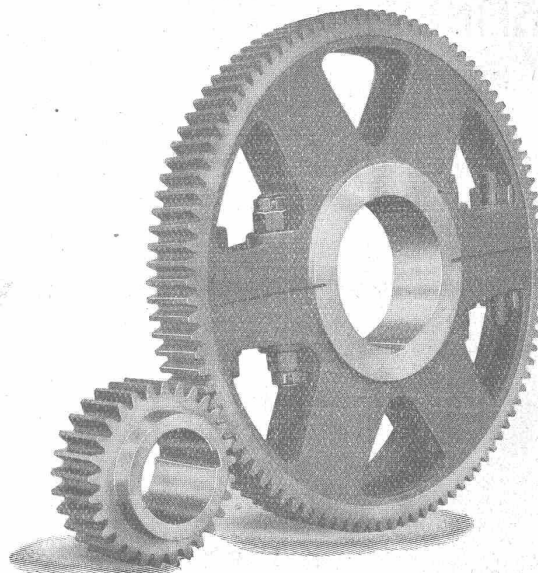
Wärmespeicheröfen

in jeder Art und Grösse



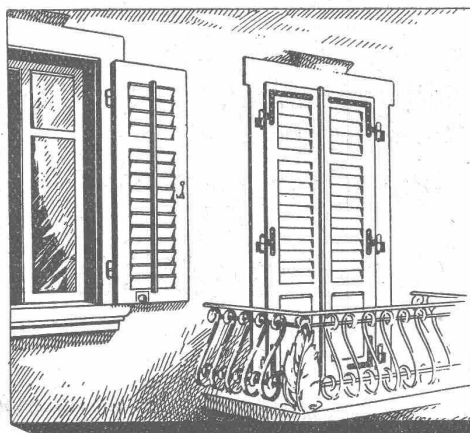
„ELECTRA“
WÄDENSWIL

MAAG-ZAHNRÄDER A.-G.
ZÜRICH



Stirnradgetriebe mit gehärteten und geschliffenen Ritzeln für elektrische Lokomotiven.

Zahnräder für alle
Verwendungszwecke



Schaub & Zwingli

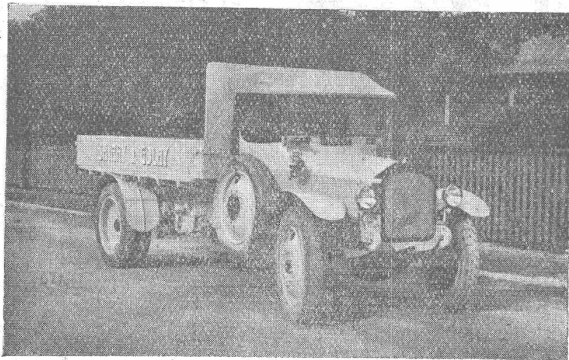
JALOUSIENFABRIK + HORGEN

Lieferung v. Rolläden und Rolljalousien

TELEPHON № 282

DIE JALOUSIELADEN MIT FRIESVERBINDUNG
+ PAT. 96302 GEWÄHRLEISTEN VERMÖGE IHRER
KONSTRUKTION GRÖSSTE WIDERSTANDSFÄHIG-
KEIT GEGEN DIE WITTERUNGSEINFLÜSSE

Verlangen Sie unsern unverbindlichen Besuch
Kein Stirnholz ist dem Wetter ausgesetzt,
daher kein Senken u. Schiefhängen der Läden



Motorwagenfabrik Berna A.-G. Olten

Motor-Lastwagen

2 bis 5 Tonnen Nutzlast

Motor-Dreiseitenkipplwagen

Traktoren

Anhänger

Probefahrten und Offerten auf Verlangen

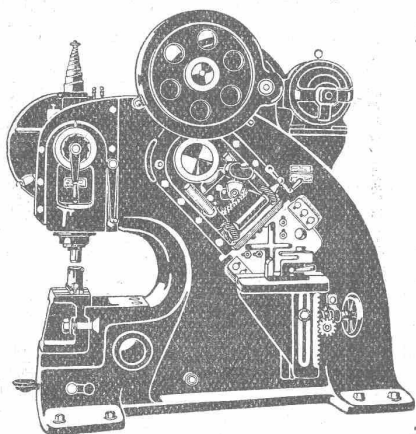
MASCHINENFABRIK

WEINGARTEN

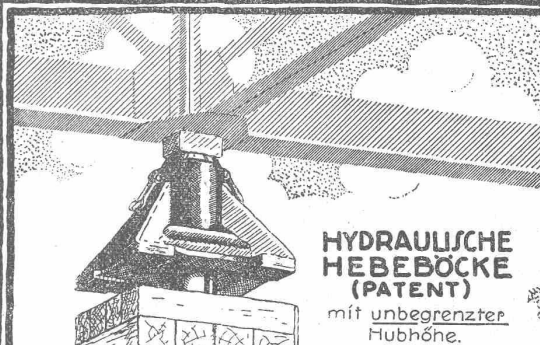
vorm. Hch. Schatz A-G.

Weingarten-Württg.

Eisen- und Blech-Bearbeitungsmaschinen



J 13



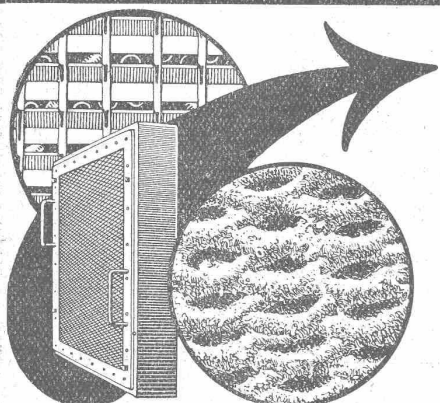
**HYDRAULISCHE
HEBEBÖCKE
(PATENT)**
mit unbegrenzter
Hubhöhe.

PERPETUUM

Vorteile:

Geringe Bauhöhe, unbegrenzte Hubhöhe. Kontinuerlichkeit der Arbeit. Denkbar grösste Standsicherheit, Aufbau des Fundaments unter dem Bock selbst. Kein Umsetzen, keine Druck- und Hubverluste. Maschineller Antrieb, wo Handbetrieb nicht mehr rationell ist. Grösste Zeit- und Lohnersparnis. - Je nach der Art der Arbeit betragen die aufgewendeten Löhne bei maschinellem Betrieb nur 2 bis 5% der Lohnsumme, die nach dem alten Verfahren aufgebracht werden müsste. Ingenieur-Vertretungen an allen wichtigen Plätzen gesucht.

**HEINRICH
DE FRIES**
G. M. B. H.
DUISELDORF



Pat. VISCIN- LUFTFILTER

für Lüftungs- und Heizungs-Anlagen, Turbogeneratoren,
Kompressoren, Motoren usw.

BESTES FILTER DER GEGENWART

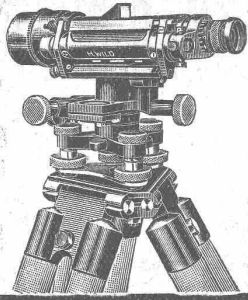
3000 Anlagen mit 55 Millionen Stundenkubikmeter ausgeführt

Glänzende Resultate
Brochure No. S 304 kostenlos

VENTILATOR A.-G., STÄFA

FRÜHER F. WUNDERLI, USTER UND A. KÜNDIG, ZÜRICH/BASEL.

Zürich 1894 Goldene Medaille Bern 1914



WILD

NIVELLIER & THEODOLIT

sind sehr leistungsfähig — solid gebaut — mässig im Preis

Kataloge durch

VERKAUFS-AKTIENGESELLSCHAFT - HEERBRUGG

H. Wild's geodätische Instrumente

(St. Gallen) Tel. No. 95

Patentanwalts-Bureau E. BLUM & Co., Bahnhofstr. 74 ZÜRICH 1

Patentverkauf oder Lizenzabgabe

Die Inhaber folgender Schweizerpatente:

- No. 92556, Procédé de fabrication d'enveloppes pour bandages pneumatiques et dispositif pour sa mise en oeuvre,
 - No. 94669, Verfahren und Einrichtung zur Herstellung einer einen Flor aufweisenden Strickware,
 - No. 85931, Speisevorrichtung für Kakaobutterpressen und ähnliche Pressen,
 - No. 98403, Vertikale Verbrennungskraftmaschine,
 - No. 91207, Kolbenpumpe,
 - No. 99468, Vorrichtung für die Befestigung einer Bohrmaschine auf einer Spannsäule,
 - No. 77289, Pompe rotative,
 - No. 94017, Vorrichtung zur Verdampfung von Flüssigkeiten,
 - No. 79369, Zahnrad mit bogenförmigen Zähnen und Verfahren zu dessen Herstellung,
 - No. 67795, Kugelkäfig für Kugel einer geteilten Liegefläche von Liegemöbeln,
 - No. 84792, Verfahren und Ofen zum gleichmässigen Erhitzen der Laufringe von Kugel- und Rollenlagern,
 - No. 76121, Verfahren zur Härtung von Rotationskörpern,
 - No. 93364, Rollenlager,
 - No. 87810, Rollenlager,
 - No. 82363, Verfahren zur Herstellung von Kegelrädern, bei welchen die Schnittlinien der Zahnseiten mit dem Teilkegel gekrümmt sind,
 - No. 84488, Verfahren und Vorrichtung zum Härten von Umdrehungskörpern,
 - No. 74048, Verfahren und Vorrichtung zur Herstellung kegeliger Rollen von genauen Abmessungen,
 - No. 100322, Siringa,
- wünschen mit schweizerischen Fabrikanten in Verbindung zu treten, behufs Verkaufs der Patente, beziehungsweise Abgabe der Lizenz für die Schweiz, zwecks Fabrikation der Patentgegenstände i. d. Schweiz. Reflektanten belieben sich um weitere Auskunft zu wenden an das

**Patentanwalts - Bureau
E. BLUM & Co., Bahnhofstr. 74
Zürich 1.**

MARTI & Cie.

Landesplattenberg, ENGI-Glarus

Dachschiefer
in allen Sorten. Rohe und geschliffene
Schieferplatten
für alle Bauzwecke

Fenstersimsen, Pissolranlagen, Tischplatten,
Ofen-Unterlags- und Deckplatten, Anschraub-
und Schulwandtafeln

FONDERIE DE FER ET DE BRONZE

RÉGULATEURS
DE
PRÉCISION

TURBINES HYDRAULIQUES

ATELIERS DES CHARMILLES
S. A.

109, ROUTE DE LYON, 109

GENÈVE

ROUES TYPE HÉLICE - ROUES KAPLAN



ROUE TYPE HÉLICE