

**Zeitschrift:** Schweizerische Bauzeitung  
**Herausgeber:** Verlags-AG der akademischen technischen Vereine  
**Band:** 83/84 (1924)  
**Heft:** 23

## **Werbung**

### **Nutzungsbedingungen**

Die ETH-Bibliothek ist die Anbieterin der digitalisierten Zeitschriften auf E-Periodica. Sie besitzt keine Urheberrechte an den Zeitschriften und ist nicht verantwortlich für deren Inhalte. Die Rechte liegen in der Regel bei den Herausgebern beziehungsweise den externen Rechteinhabern. Das Veröffentlichen von Bildern in Print- und Online-Publikationen sowie auf Social Media-Kanälen oder Webseiten ist nur mit vorheriger Genehmigung der Rechteinhaber erlaubt. [Mehr erfahren](#)

### **Conditions d'utilisation**

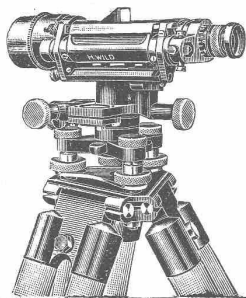
L'ETH Library est le fournisseur des revues numérisées. Elle ne détient aucun droit d'auteur sur les revues et n'est pas responsable de leur contenu. En règle générale, les droits sont détenus par les éditeurs ou les détenteurs de droits externes. La reproduction d'images dans des publications imprimées ou en ligne ainsi que sur des canaux de médias sociaux ou des sites web n'est autorisée qu'avec l'accord préalable des détenteurs des droits. [En savoir plus](#)

### **Terms of use**

The ETH Library is the provider of the digitised journals. It does not own any copyrights to the journals and is not responsible for their content. The rights usually lie with the publishers or the external rights holders. Publishing images in print and online publications, as well as on social media channels or websites, is only permitted with the prior consent of the rights holders. [Find out more](#)

**Download PDF:** 23.02.2026

**ETH-Bibliothek Zürich, E-Periodica, <https://www.e-periodica.ch>**



# WILD

## NIVELLIER & THEODOLIT

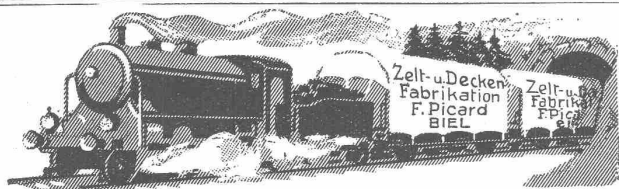
sind sehr leistungsfähig — solid gebaut — mässig im Preis

Kataloge durch

**VERKAUFS-AKTIENGESELLSCHAFT - HEERBRUGG**

H. Wild's geodätische Instrumente

(St. Gallen) Tel. No. 95



## WAGENDECKEN

### Grosser Verkauf von Wagendecken

von der Bedachung der Festhalle vom Eidgen. Schützenfest in Aarau werden zu sehr günstigen Preisen abgegeben.

Diese Decken sind Qualitätsware, wasserdicht und werden auf Wunsch in jeder beliebigen Grösse angefertigt.

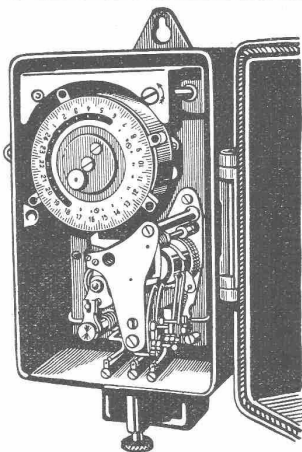
**Zelt- und Deckenfabrikation PICARD, BIEL.**

Enormes Lager in wollenen und wasserdichten Pferdedecken, Schürzen etc.

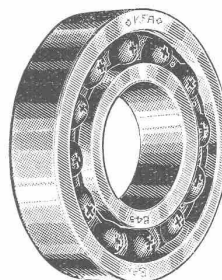
## A.-G. für Schaltapparate Bern

Gerbergasse 27

Zelt- und Sperrschalter  
Schaltuhren, Fernschalter  
Dreiminuten-Schalter  
Temperaturschalter  
Temperaturregler  
Kombinierte  
Tarif- und Sperrschalter  
Schalter mit astronomischer  
Verstellung für Beleuchtung



## KFA Kugellager- fabrik Arbon



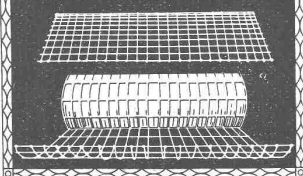
Schweizer  
Präzisionsfabrikat

Sofort lieferbar  
Kataloge kostenlos

**TELEPHON 96 ARBON**

**PERFEKT**

Patent Stahldrahtnetze.



## Stahldrahtnetze

(SCHWEIZER-FABRIKAT)

Konstruktion und Ausführung gesetzlich geschützt  
in Rollen und Tafeln

Rationelle und billige Armierung im Betonbau  
für Hochbau, Tiefbau, Strassenbau, Brückenbau etc.

**J. LOUIS MÜLLER, LUZERN**

(Telephon 4.22)



jeder Art, prompt & gewissenhaft

**KAEGI & EGLI**

**ZÜRICH**

Telephon

S.10.54

# PERSONEN- & WAREN-AUFZÜGE

nach  
bewährtem  
System

für jede Leistung und Betriebsart

**Schweiz. Wagonsfabrik Schlieren A. G., Schlieren-Zürich**

Telephon: Selnau 11.15  
Telegr.: Wagonsfabrik Schlieren

# Knorr-Bremse A.-G., Berlin-Lichtenberg



Lichtbilderaufnahmen der Wege, welche die Hände eines Strassenbahnführers zurücklegen müssen für die Herbeiführung einer

## Notbremsung

bei der  
**Druckluft-Bremse**  
mit Sandung

bei der  
**Elektr. Bremse**  
mit Sandung



### Abteilung I

Dampfdruckpumpen, ein- und zweistufig. Federnde Kolbenringe. Luftsaug- und Druckausgleichventile, Kolbenschieber- und Kolbenschieberbüchsen für Heissdampf-Lokomotiven. Aufziehvorrichtung für Kolbenschieberringe. Speisepumpen und Vorwärmer. Vorwärmerarmaturen und Zubehör. :: ::

### Abteil. II für Strassen- und Schmalspurbahnen, für Spezial- u. Ueberlandbahnen

Direkte Bremsen, Zweikammerbremsen. Selbsttätige Einkammerbremsen. Elektr. u. durch Druckluft gesteuerte Bremsen. Motorkompressoren, ein- und zweistufig mit Ventil- u. Schiebersteuerung. Achsbüchsenkompr. Selbsttät. Schalter- u. Zugsteuerung für Motorkompr. Druckluft-Sandstreuer. Druckluft-Fangrahmen.

Druckluftalarmglocken und Pfeifen. Bremsen-Einstellvorr. Türschliessvorr. Zahnrad-Handbremsen mit beschleunigter Aufwicklung der Kette. Fahrbare und ortsfeste Druckluftanlagen für Druckluftwerkzeuge, Reinigung elektr. Maschinen und andere Gegenstände.

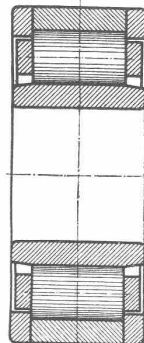
# G. & J. Jaeger, Akt.-Ges., Elberfeld

Eisen und Stahlwerke, Temperiesserei

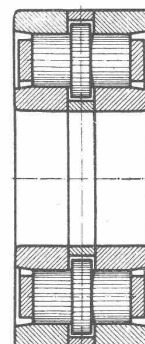
Metallgiesserei, Maschinenfabrik

**Jaeger**  
**Rollenlager**

zur  
Aufnahme  
radialer  
Belastung



D. R. P.  
und  
Auslands-  
Patente

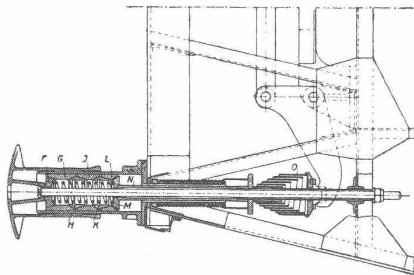


**Jaeger**  
**Bundrollen-**  
**lager**  
zur Aufnahme  
radialer  
und  
axialer  
Belastung

Jaeger Bundrollenlager laufen als „Achslager“ und „Ankerlager“ seit 1914 (1910), als „Tatzenlager“ seit 1922 bei Strassenbahnen und Normalbahnen (u. a. auch an Grossgüterwagen mit 80 Tonnen brutto). Diese Rollenlager werden nach den neuesten internationalen Wälzlager-Normen gebaut.

# Ringfeder G. m. b. H., Uerdingen-Niederrhein

Neuer Reibungspuffer



für Personenwagen im Schnellzugsverkehr, 4achs. Güterwagen, Strassen- und Kleinbahnen (Einpuffersystem), für Prellböcke und Stossfang.

### Vorteile:

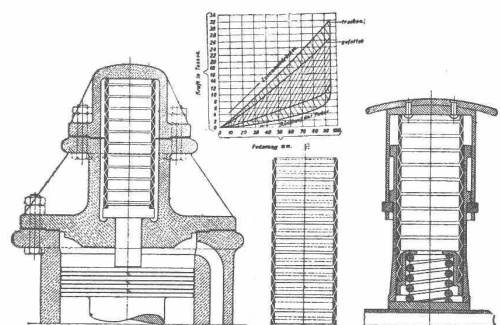
Schonung des Wagenmaterials, Verhütung von Zugtrennungen. Stossfreies Anfahren und Bremsen. Kleinste Rücklaufkraft (1/15).

Die Ringfeder, ein neues Maschinenelement

**Stossfang** für die Aufnahme und Unschädlichmachung grosser Arbeitseinheiten bezw. Schwingungsdämpfung für alle Gebiete, z. B. bei Dampfhammern, Puffern, beim Abfangen von hydraul. Stössen und Schlägen beliebiger Grösse.

**Vernichtung** schädlicher Kraftauswirkungen an grossen Maschinenanlagen jeglicher Art.

**Erreichbare Federkräfte** von 4—100 Tonnen und darüber. Durch Ineinanderschachteln weiterer



Dampfhammer

Ringfeder

Puffer

Potenzen, erreichbare Federkräfte bis zu 200 Tonnen und darüber.

Bahn-  
Bedarf



Schweizer. Generalvertreter obiger Firmen:  
**Ing. C. Wetzel, Techn. Bureau Zürich, Rotwandstr. 35**

1887 gegr. — S. I. A.

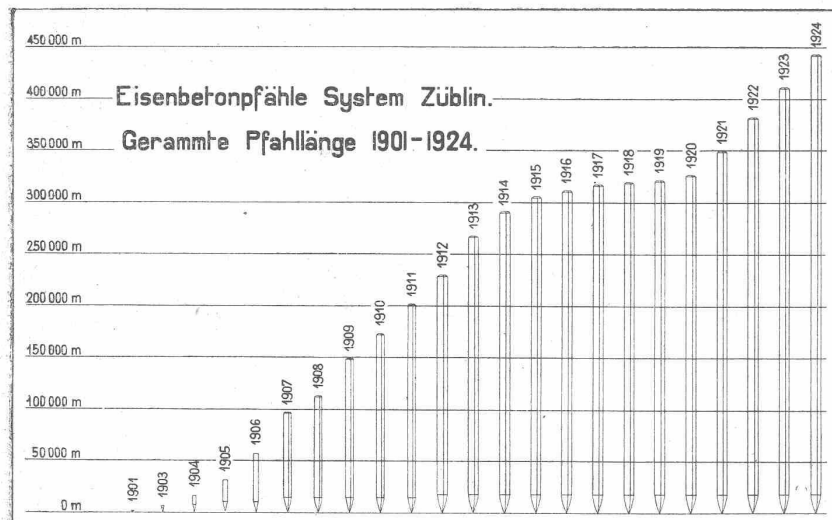


Fabrik-  
Bedarf

# Ed. Züblin & C<sup>ie</sup> A.-G., Zürich-Basel

## Ingenieurbureau und Bauunternehmung

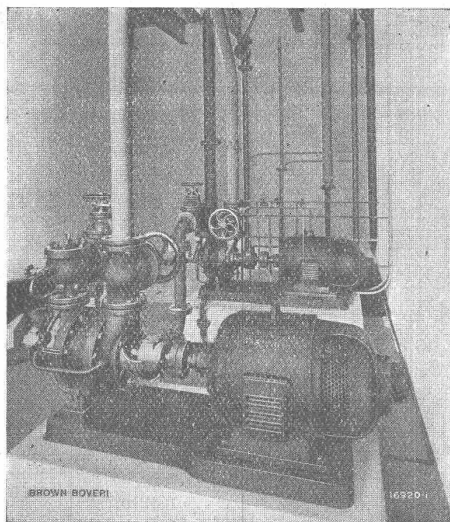
**Projektierung u. Ausführung  
von Hoch- und Tiefbauten**



### Spezialitäten:

Eisenbetonpfahlrammungen  
Brücken in Beton und Eisenbeton  
Silos und Lagerhäuser  
Kläranlagen System Züblin  
Wasserbauten und Fundationen  
Tiefbohrungen

# B B C



Zwei Motoren mit Zentrifugalanlasser zum Antrieb  
von Pumpen im Schlachthaus Basel.

## Wechselstrommotoren mit Zentrifugalanlasser

für Leistungen von 2,2 bis 175 kW

besonders geeignet für Bedienung durch ungeschultes  
Personal oder für Fernanlassen.

**Einfacher Anlauf**  
**Volles Anlaufdrehmoment**  
**Normaler Anlaufstrom**  
**Kleinste Stromstöße**  
infolge  
**symmetrischer Schaltung der Widerstände**

**A.G. BROWN, BOVERI & C<sup>ie</sup> BADEN (SCHWEIZ)**  
**Verkaufsbureaux: Baden, Basel, Bern, Lausanne**



# Submissions-Anzeiger

Termin	Auskunftstelle	Ort	Gegenstand
10. Dezember	Baudepartement	Sitten	Eindämmungsmauern der Saaser-Visp in Saas-Grund und Saas-Balen
10. "	Gottfr. Bieri	Oberlangenegg	Sämtl. Bauarbeiten u. Lieferungen z. neuen Schulhaus in Oberlangenegg (Bern)
15. "	Baubureau Seestr. 8	Zürich	Erd- u. Mauerungsarbeiten d. 2 Teilstückes d. neuen Station Zürich-Wiedikon
17. "	Bureau der Bauleitung	Olten	Tiefbau-Arbeiten f. d. Verbindungsgeleise zwischen Hauenstein u. Aarauerlinie
27. "	Bauabteilung S. B. B.	Zürich	Bau einer zweigeleisigen, gewölbten Brücke über die Glatt bei Gossau

# Kugel- und Rollenlager DWF

Präzisions-Stahlkugeln ab Lager in Zürich

Vertreter: Dr. HOIGNÉ vorm. M. Schoch & Co., Münsterhof 14, ZÜRICH 1

Privatdozent

**Dr. ing. Ernst Suter**

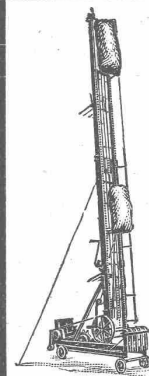
Ingenieurbureau  
für Konstruktionen aus

# Eisenbeton

Eisen und Holz  
im Hoch- und Tiefbau

**Baden b. Zürich**  
Mannsbergweg 1  
Telephon 656

**Basel**  
Thiersteinallee 15  
Telephon 38.81



600 Säcke, Ballen, Kisten  
etc.

per Stunde fördern unsere  
fahrbaren und stationären

# ELEVATOREN

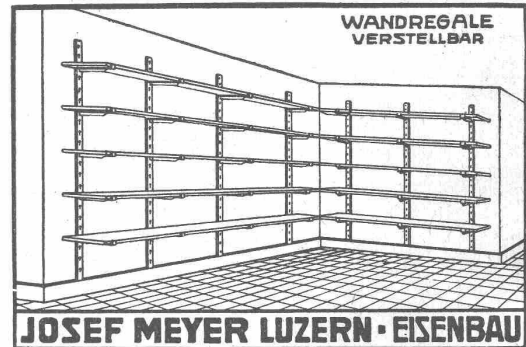
Grosse Arbeitersparnisse

Geringer Kraftbedarf

la Referenzen eidgen.  
und privater Betriebe

**SUTER-STRICKLER & CIE.**  
**HORGEN**

Förderanlagen für alle Verwendungszwecke



WANDREGALE  
VERSTELLBAR

**JOSEF MEYER LUZERN · EISENBAU**

# Flottmann

Pressluftanlagen

# Kronengrund härtet klebende Anstriche

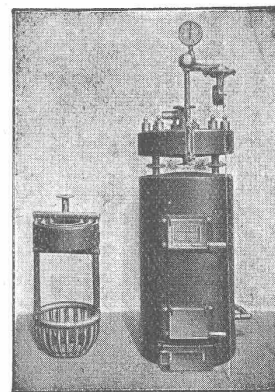
**H. KELLER & Co.**

Oelfreie Grundiermittel - Gesellschaft

Tel.: Selnau 79.05 ZÜRICH Selnaustrasse 8

(Ausführliche Anleitung wird jeder Sendung beigelegt.)

Neuerung auf dem Heizungsgebiet!



Das Innere des Kessels, der  
„Korbrost“

Der  
**Patent-Korbrost-  
Heizkessel**

D. R. P.

ist der sparsamste Heiz-  
kessel bei spielend leichter  
Bedienung.

**Irmer & Elze**  
**Bad Oeynhausen**

Masch'fabrik, Abt. Kesselbau

GENERALVERTRETER:  
**C. Würtz, Ing., Basel-Riehen**  
Acussere Baslerstrasse 220

# Gebrüder Näf ■ Hoch- u. Tiefbauten

Oerlikon und Zürich ■ Telephon Limmat 80.34

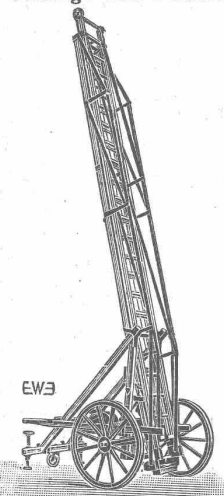
# KORK

PLATTEN  
SCHALEN  
SCHROT

GEGEN: KÄLTE  
WÄRME  
SCHALL

DIPLOLITH u. CEMENTSTEIN-FABRIK E. G. **KÄPFNACH-HORGEN**

**Leitern**  
für Montage und Feuerwehr



EW3

liefert Schlauch- u. Feuerwehr-  
Gerätefabrik  
**EHR SAM, WÄDENSWIL**

**Eternit**



Eternit Niederurnen

PRÄZISIONS  
INSTRUMENTE

für  
Geodäsie  
Topographie  
Astronomie



*Kern & Cie AG. Aarau*



Das lästige  
und zeitraubende  
Zerschneiden der

**Drahtziegel  
-Rollen**  
fällt weg. Die  
Schweiz. Drahtziegel-  
Fabrik A.-G., Lotzwil  
liefert

**Drahtziegel  
-Streifen**  
in allen Breiten.

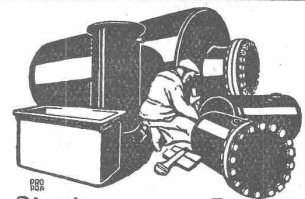
Muster und Preislisten verlangen

Goldene Medaillen:  
Bern 1914, Barcelona 1921

**JAK. MEYER**

S. I. A.  
DIPL. INGENIEUR &  
GRUNDBUCHGEOMETER  
TEL. 6

**ADLISWIL ZCH.**



Blechwaren - Fabrik  
& Apparatebau - Anstalt  
**Rich. Bertrams**  
Dögesenstr. 101 Basel Telefon 1196

Technische  
**Photographie**

Spezialität:  
**Architekturaufnahmen**

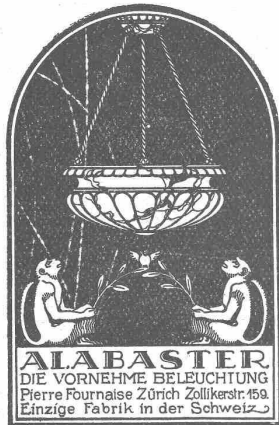
Konstruktionen, Maschinen  
Zeichnungen u. Pläne  
Katalog-Aufnahmen

**H. Wolf-Bender**  
Zürich

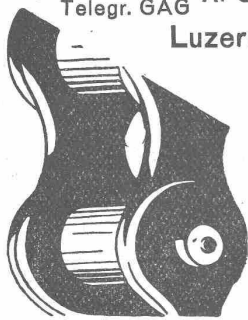
16 Kappelerstrasse 16

**Centralheizungs-Fabrik** Heinrich Gutknecht  
Zürich 8, Dufourstr. 201

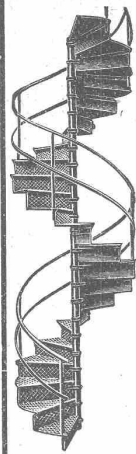
**J. Schwarzenbach**  
Ingenieur  
Geometer  
**ZÜRICH 6**  
Schindlerstrasse 9



**Gelenkkettenfabrik**  
Teleph. 16.96  
Telegr. GAG A.-G.  
Luzern



Gall'sche Ketten  
Transmissionsketten  
Auto- und Veloketten  
Kettenräder und Zahnräder  
in jeder Ausführung  
Rasche und billige Bedienung



**Gebr. Demuth**

Telephon 170 **Baden** Telephon 170

Fabrik für

**Moderne Blechbearbeitung**  
**Patent. gepresste Treppen**  
**Bauschlosserei**  
**Eisenkonstruktionen**  
**Patentierete Kessel**

II. Abteilung

**Sanitäre Einrichtungen**  
**Elektrische Boyler und**  
**Zentralheizungen**

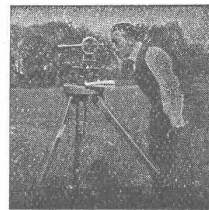
INGENIEUR - BUREAU

**Alfred Frick**

Bürglistr. 28 **ZÜRICH 2** Tel. Sel. 44.29

Strassen- und Eisenbahnbau  
Kanalisationen und Wasserversorgungen  
Bebauungspläne und Vermessungen

— 26 Jahre Praxis —



**Rechenschieber**

jeden Systems, für die ver-  
schiedensten Berufsarten

**Taschen-Rechenschieber**

**Elektrotechniker**

Dipl. Winterthur, seit 16 Jahren in der Praxis stehend, mit vielseitiger Erfahrung in Prüffeld, Montage und Betrieb elektrischer Maschinen- und Apparate, **sucht auf kommendes Frühjahr oder später** passende Stellung in Bauleitung, Kraftwerk, oder Bahnbetrieb oder seriöser Vertretung. — Suchender ist gewandt im Verkehr mit Kundschaft und Angestellten und beherrscht Französisch und englisch. Offerten erbeten unter Chiffre Z. A. 3317 an **Rudolf Mosse, Zürich.**

**Gusseiserne Muffen- und Flanschenröhren**  
sowie Formstücke

Schweizer  
Normalien  
—  
Lager  
in Winterthur



für  
normalen  
und höhern  
Betriebsdruck

**Kägi & Co., Winterthur**

Telephon Nr. 496

**ZENT**

**Boiler**

sind unübertroffen.

**Zent A.-G. Bern**

**KITTLOSE GLASDACHER**

System Zimmermann



**WALTHER & MÜLLER**  
- BERN -

**Patent-Verkauf**  
**od. Lizenz-Abgabe.**

Die Inhaberin der schweizerischen Patente No. 89975 vom 14. November 1918, No. 97903 vom 22. November 1921, betr.:

**„Anlass- und Abstellvorrichtung an Schallwiedergabemaschinen“**

und No. 103465 vom 22. August 1922, betreffend:

**„Aufnahmekörper für Maschinen zur Wiedergabe von Tönen“**

wünscht die Patente zu verkaufen, in Lizenz zu geben oder anderweitige Vereinbarungen für die Fabrikation in der Schweiz einzugehen.

Anfragen befördert **H. Kirchhofer** vormals Bourry-Séquin & Co., Ingenieur- u. Patentanwaltsbureau in Zürich 1, Löwenstr. 51.

**Stahl**



**Metalle**

Grosses Lager für alle Zwecke

**NOTZ & Co, BIEL**



# MEYERS LEXIKON in 12 Bänden



**Das unentbehrliche, nie versagende Nachschlagewerk für jedermann**

7. völlig neubearbeitete Auflage  
150 Mitarbeiter von Ruf  
über 160 000 Stichwörter  
5000 Abbildungen, Karten und Pläne im Text  
610 Bildertafeln (96 farbige)  
140 Kartenbeilagen 40 Stadtpläne  
200 Text- und statistische Übersichten  
Dauerhafte künstlerische Halblederbände  
Band 1 kostet Fr. 37.50, bei  
Monatszahlungen von **nur 5 Fr.**  
10% Teilzahlungszuschlag, der bei Barzahlung fortfällt  
Die weiteren Bände in Abständen von 4 bis 5 Monaten

**Bestellschein:**  
Ich bestelle bei der Buchhandels-  
Lexikon in 12 Bänden, Band 1  
Fr. 37.50 sofort lieferbar, die wei-  
teren Bände jeweils nach Erschei-  
nen gegen 5 Fr. gegen Monats-  
zahlungszuschlag. Mit 10% Teil-  
trag — die erste Rate — folgt  
gewünschtes gef. streichen b. Er-  
füllungsort Zürich.  
A-G, Zürich, Uraniast. 26, Meyers  
Name u.  
Ort und  
Datum:  
Stand: 46

**BUCH HANDELS A.G. Zürich** URANIASTR. 26  
POSTCHECK VIII 10902

Junger, energischer

**Bau-Ingenieur, Schweizer**

Dipl. E. T. H., mit 3 jährig. Bauplatz- und Bureaupraxis auf dem Ge-  
biete des Wasserbaues und Konstruktion grosser Hochspannungs-  
leitungen (In- u. Ausland), sprachenkundig, gewandt im Verkehr mit  
Behörden, sucht auf März/April 1925 entsprechende Stelle in Bau-  
leitung oder Unternehmung. Erstklassige Referenzen. Offerten unter  
Chiffre Z. Z. 3240 befördert Rudolf Mosse, Zürich.

Wir suchen einen

**Diplom-Ingenieur**

mit Erfahrungen im Dampfturbinenbau und vertraut mit den ein-  
schlägigen Berechnungen.

Anmeldungen sind unter Angabe der bisherigen Tätigkeit, der  
Gehaltsansprüche und des Eintrittstermins zu richten an die

Direktion der Maschinenfabrik Oerlikon.

**Patent-Verkauf  
od. Lizenz-Abgabe.**

Der Inhaber der schweizeri-  
schen Patente No. 75069 vom  
28. November 1916, No. 99557  
vom 12. November 1921, No.  
100234 vom 15. November 1921  
und No. 101213 vom 24. Novem-  
ber 1921, betreffend:

„Elektrothermische Her-  
stellung von Zink“,

wünscht die Patente zu verkaufen,  
in Lizenz zu geben oder ander-  
weitige Vereinbarungen für die  
Fabrikation in der Schweiz ein-  
zugehen.

Anfragen befördert H. Kirch-  
hofer vormals Bourry-Séquin &  
Co., Ingenieur- u. Patentanwalts-  
bureau in Zürich 1, Löwenstr. 51.

**Patent-Anmeldung**

Expertisen, Technische Arbei-  
ten, Modelle u. Gutachten etc.

Zürich Metzler, Ing., Apollstr. 5

Der Inhaber des schweizerischen  
Patentes No. 105285 vom 27.  
Dezember 1921, für „Maschine  
zum selbständigen Herstellen von  
Spiralbohrern“, wünscht in Ver-  
bindung zu treten mit Fabrikanten  
in der Schweiz, zwecks Aus-  
beutung seiner Erfindung.

Er wäre bereit, das Patent ganz  
oder teilweise zu verkaufen. Die  
Offerten sind an Herrn H. Cha-  
ponnière, Patentanwalt in Genf,  
zu richten.

**Dampfmaschine**

(Ventilmodell)

noch neu, für reiferen Jüngling,  
für Experimente und Lernzwecke,  
Schulen od. Institute, Präzisions-  
prachtsstück ca. 40 Kilo Gewicht,  
wegen Abreise zum Viertel des  
Preises. Signastr. 11, 1. Stock,  
Zürich.

**Dipl. Architekt**

(Domizil Zürich), mit 20 jähriger  
Bureaupraxis, jetzt durch Geh-  
störung ans Haus gefesselt, sucht  
von Architektur- oder Baufirma  
Beschäftigung als Heimarbeit.  
Offerten unter Chiffre Z. M. 3328  
an Rudolf Mosse, Zürich.

**Zu verkaufen**

infolge Todesfall, ein prima

**Repetitions-  
Theodolit**

15 cm Kreis mit Busssole und  
Höhenkreis. Gefl. Anfragen an

Fritz Weber-Melli, Stäfa,  
Telephon 61.

**Patent-Verkauf  
od. Lizenz-Abgabe.**

Der Inhaber des schweizeri-  
schen Patentes No. 87158 vom  
12. September 1919, betreffend:

„Formmaschine zur Her-  
stellung von Zement- und  
Betonröhren“,  
wünscht das Patent zu verkaufen,  
in Lizenz zu geben oder ander-  
weitige Vereinbarungen für die  
Fabrikation in der Schweiz ein-  
zugehen.

Anfragen befördert H. Kirch-  
hofer vormals Bourry-Séquin &  
Co., Ingenieur- u. Patentanwalts-  
bureau in Zürich 1, Löwenstr. 51.

**Patent-Verkauf  
od. Lizenz-Abgabe.**

Die Inhaber des schweizeri-  
schen Patentes No. 102576 vom  
15. November 1921, betreffend:

„Verfahren zur Herstellung  
von Chromstahl“,  
wünscht das Patent zu verkaufen,  
in Lizenz zu geben oder ander-  
weitige Vereinbarungen für die  
Fabrikation in der Schweiz ein-  
zugehen.

Anfragen befördert H. Kirch-  
hofer vormals Bourry-Séquin &  
Co., Ingenieur- u. Patentanwalts-  
bureau in Zürich 1, Löwenstr. 51.

**Stadt Biel****Stellen-Ausschreibung**

Infolge Rücktritt des bisherigen Inhabers wird hiemit die Stelle eines  
**Stadtbaumeisters der Stadt Biel**

zur Wiederbesetzung ausgeschrieben.

**Erfordernisse:** Abgeschlossene technische Hochschulbildung,  
eidg. Ingenieur-Diplom, praktische Erfahrungen in Strassenbau und  
Kanalisation, womöglich Betätigung im Städtebau, Gewandtheit im  
Verkehr und Kenntnis der deutschen und französischen Sprache.

**Stellenantritt:** 1. Januar 1925.

**Besoldung:** Gemäss Besoldungsregulativ, Klasse I: Fr. 7,900.—  
bis 10,300.—

Tüchtige Leistungen in bisheriger Stellung können durch Anrech-  
nung von Dienstjahren berücksichtigt werden. Oblig. Invaliden-,  
Witwen- und Waisenversicherung.

Anmeldungen mit Beschreibung des Lebens- u. Bildungsganges  
und Angaben über bisherige Tätigkeit sind unter Beilage der er-  
forderlichen Ausweise bis **20. Dezember 1924 an die städtische  
Baudirektion Biel** zu richten.

Biel, den 1. Dezember 1924.

Der Baudirektor.

HOHLSTEINDECKEN  
PATENT WÖRNER

**FÜR ALLE BAUTEN**

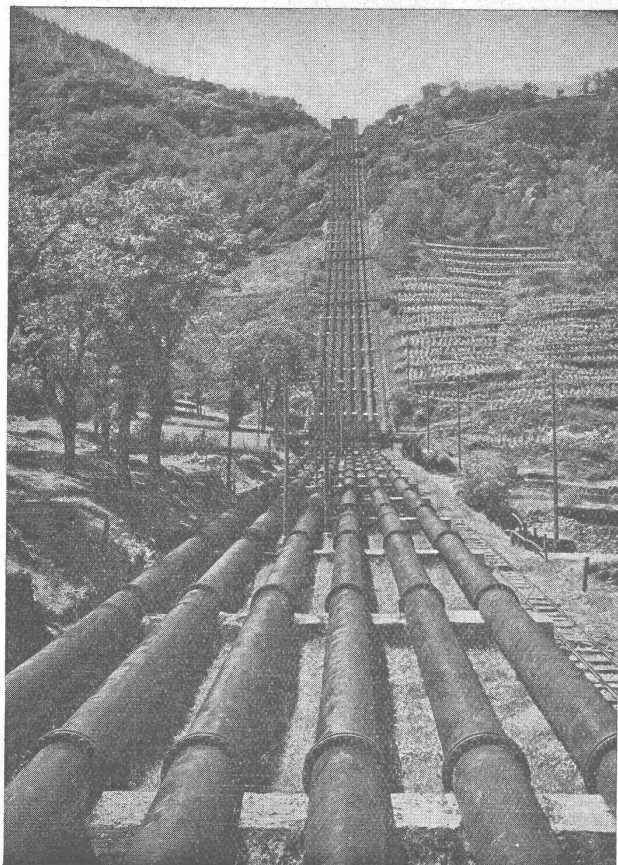
BAUER &amp; ALBRECHT

Ingenieurbureau

Zürich 1

Maneggplatz 3 - Tel. S. 80.78





DRUCKLEITUNGEN BRUSIO

SOCIÉTÉ ANONYME  
DES FORGES ET ACIÉRIES DE DILLING  
s./SARRE  
**DILLINGER HÜTTENWERKE A.-G.**  
**DILLINGEN-SAAR**  
GEGRÜNDET 1685

## GESCHWEISSTE HOCHDRUCK- ROHRE:

SPEZIALITÄT:  
QUALITÄTS-BLECHE FÜR GENIETETE  
TURBINEN-ROHRE

AUSGEFÜHRTE ANLAGEN IN DER SCHWEIZ MIT  
GESCHWEISSTEN HOCHDRUCK-ROHREN:  
KRAFTWERKE BRUSIO IN CAMPOCOLOGNO, GRAUBÜNDEN  
KRAFTWERK BURGLAUENEN DER JUNGFRAU-BAHN  
KRAFTWERK VERNAYAZ — APROZ s./NENDAZ  
DALA IN OBERWALLIS — ILLSEE-TURTMANN-WERK  
QUALITÄTSBLECH-LIEFERUNGEN FÜR GENIETETE  
ROHRE:

LUZERN-ENGELBERG  
KANDER-, RABUSA- UND VERZASCA-WERKE  
UND VIELE ANDERE MEHR.

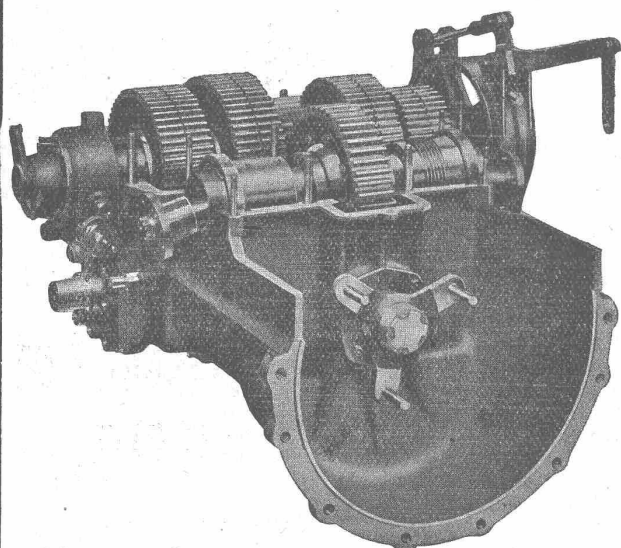
VERTRETER FÜR DIE SCHWEIZ:

**„SOGÉCO“**

AKTIENGESELLSCHAFT FÜR DEN HANDEL MIT INDUSTRIE-  
PRODUKTEN VORMALS HENRI SCHOCH  
ZÜRICH

# Schweizerische Lokomotiv- und Maschinenfabrik Winterthur

## Oeldruck-Schaltgetriebe



Lastwagen-Getriebe mit abgenommenem Getriebedeckel

SYSTEM S. L. M.

(In- und Auslands-Patente)

### Vorteile:

Wegfall der Schwungrad-Kupplung.  
Kein Verschieben v. Zahnrädern od. Klauen.  
Sanftes Anfahren und stossfreier Uebergang  
bei Geschwindigkeitswechsel.  
Denkbar einfachste Handhabung.  
Unbegrenzte Lebensdauer.  
Grösste Betriebssicherheit.  
Keine Unfälle, da Möglichkeit von belie-  
biger Vorwärtsgeschwindigkeit **direkt**  
auf Rückwärtsgang zu schalten.

**Man verlange Vorführung  
und Offerten.**