

Zeitschrift: Schweizerische Bauzeitung
Herausgeber: Verlags-AG der akademischen technischen Vereine
Band: 83/84 (1924)
Heft: 23

Werbung

Nutzungsbedingungen

Die ETH-Bibliothek ist die Anbieterin der digitalisierten Zeitschriften auf E-Periodica. Sie besitzt keine Urheberrechte an den Zeitschriften und ist nicht verantwortlich für deren Inhalte. Die Rechte liegen in der Regel bei den Herausgebern beziehungsweise den externen Rechteinhabern. Das Veröffentlichen von Bildern in Print- und Online-Publikationen sowie auf Social Media-Kanälen oder Webseiten ist nur mit vorheriger Genehmigung der Rechteinhaber erlaubt. [Mehr erfahren](#)

Conditions d'utilisation

L'ETH Library est le fournisseur des revues numérisées. Elle ne détient aucun droit d'auteur sur les revues et n'est pas responsable de leur contenu. En règle générale, les droits sont détenus par les éditeurs ou les détenteurs de droits externes. La reproduction d'images dans des publications imprimées ou en ligne ainsi que sur des canaux de médias sociaux ou des sites web n'est autorisée qu'avec l'accord préalable des détenteurs des droits. [En savoir plus](#)

Terms of use

The ETH Library is the provider of the digitised journals. It does not own any copyrights to the journals and is not responsible for their content. The rights usually lie with the publishers or the external rights holders. Publishing images in print and online publications, as well as on social media channels or websites, is only permitted with the prior consent of the rights holders. [Find out more](#)

Download PDF: 09.02.2026

ETH-Bibliothek Zürich, E-Periodica, <https://www.e-periodica.ch>

Schweizerische Bauzeitung

Abonnementspreis:

Schweiz 40 Fr. jährlich
Ausland 50 Fr. jährlich

Für Vereinsmitglieder:

Schweiz 32 Fr. jährlich
Ausland 40 Fr. jährlich
sofern beim Herausgeber
abonniert wird ::

WOCHENSCHRIFT

FÜR BAU-, VERKEHRS- UND MASCHINENTECHNIK

GRÜNDER ING. A. WALDNER, HERAUSGEBER ING. CARL JEGHER, ZÜRICH

Verlag: A. & C. Jegher, Zürich — Kommissionsverlag: Rascher & Cie., Zürich und Leipzig

ORGAN

DES SCHWEIZ. ING.- & ARCHITEKTEN-VEREINS & DER GESELLSCHAFT EHEM. STUDIERENDER DER EIDG. TECHN. HOCHSCHULE.

Insertionspreis:

4-gespalt. Colonelzeile od.
deren Raum . 50 Cts.
Haupttitelseite: 80 Cts.
Alleinige Inseraten-An-
nahme: Rudolf Mosse,
Annoncen-Expedition,
Zürich, Basel und deren
Filialen und Agenturen

Löhle & Kern A.-G. für Eisenbau, Zürich

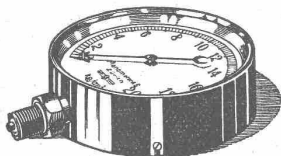
Entwurf und Ausführung von

Eisenkonstruktionen aller Art.

Joh. Müller Centralheizungen als Spezialität

Rüti (Zch.), Teleph. 30

Zürich 1, Bellevue, Teleph. Hottingen 324 Chur, Teleph. 160



Manometer A.-G., Zürich, Armaturen-Fabrik

(vormals Schäffer & Budenberg, Filiale Seebach, ständige Fabrikation seit 1896)

Manometer, Thermometer, Ventile, Hähne, Schieber in jeder Ausführung und für alle Zwecke. Injektoren, Anwärmeapparate, Pumpen, Kondensstöpfe, Reduzier-ventile, Wasserstände, Sicherheitsapparate, Gläser, Elektrische Temperaturmesser und Druckmesser mit elektrischem Kontakt. Kontroll- u. Prüfapparate, Dampfmesser.



SKF

Kugellager

Rollenlager

Transmissionen

Riemenscheiben

AKTIENGESELLSCHAFT

SKF

KUGELLAGER

Zürich 1, Sihlstrasse 1, Telefon: Selnau 43.30

TEL. No. 6 **BERCHTOLD & CO** THALWIL

ZENTRALHEIZUNGEN

aller zeitgemässen Systeme

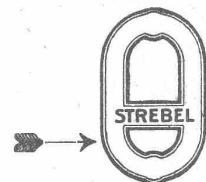


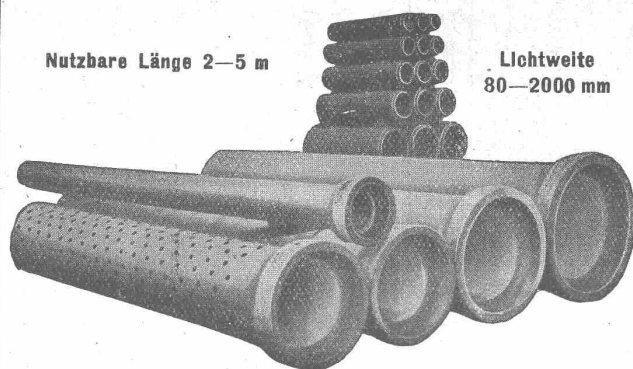
Strebelwerk Zürich

Rämistrasse 5, Tel. Hottingen 49.33

Original-strebelkessel

tragen auf jedem Kesselgliede diese Schutzmarke.





Armierte Betonröhren

für Turbinen- und Trinkwasserleitungen, Bewässerungsanlagen, Jaucheleitungen, Kabelanlagen, Kanalisationen u. Durchlässe etc. bis 10 Atm. Betriebsdruck.

Armierte Beton - Sickerröhren Dünnwandige Cement-Drainierrohre

Baulänge 50 und 100 cm. Lichtweite 150-850 mm.

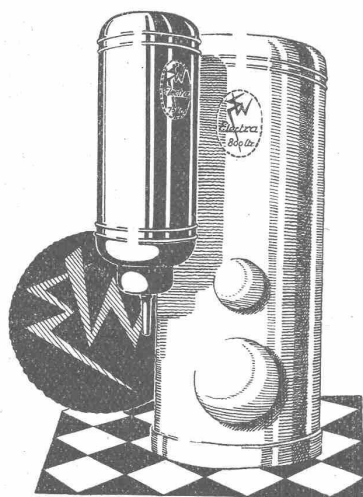
Alle Röhren garantiert wasserundurchlässig u. säurebeständig.

Hohe Festigkeiten auf Biegung und Scheitelbelastung.

Lieferung durch „Siegwartbalken-Gesellschaft Luzern“ und „Desmeules Frères Granges-Marnand“.

Heisswasserspeicher

mit 30 bis 1000 Liter Inhalt

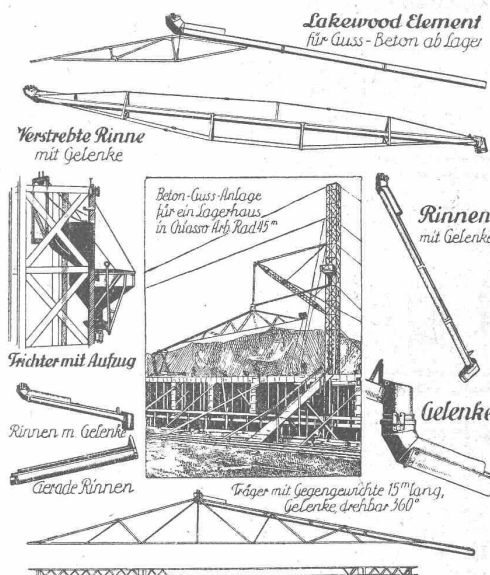


„ELECTRA“

WADENSWIL

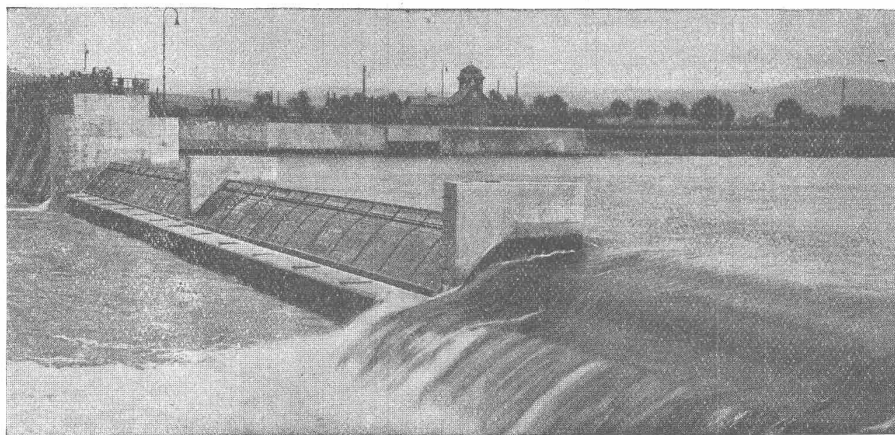
Beton-Schüttanlagen, Giesstürme u. Aufzüge

Offerten für komplette Anlagen und einzelne Elemente, sofort lieferbar, in Frankreich fabriziert nach amerikanischen Lizenzen



Allied Machinery Co. of America

Löwenstrasse 16 **Zürich** Tel. Selnau 27.57
Bau-, Werkzeug- und Giesserei-Maschinen



Dachwehr

automatisch od. mühelos bedienbar, bester Hochwasserschutz.

Ueberfallklappen

Automatische Saugüberfälle

einfachster Bauart

Kolksicherer Sturzboden

Patent Pfletschinger-Läufer

Huber & Lutz
Ingenieure, ZÜRICH
Stampfenbachstrasse 75

ADOLF PADRUTT Kaltleimfabrik „CERTUS“, Basel

GEGRÜNDET 1913

TELEPHON 6107

„CERTUS“ Kaltleim in Pulverform

für alle Zwecke der Holz-
Industrie etc.

Vorzüge:

ES

ist in wenigen Minuten ge-
brauchsfertig
wird mit kaltem Wasser an-
gemacht
braucht weder gekocht
noch erwärmt zu werden
hat eine außerordentliche
Bindekraft für alle Hart-
und Weichhölzer (bis über
115 kg per cm²)
leimt auch fettige u. harz-
reiche Hölzer (Pitche-
Pine etc.)
kann auch im Freien bei
jeder Temperatur ver-
wendet werden

Gesetzlich
geschütztSchweizer-
FabrikatAchten Sie auf die
Qualitätsmarke
die CertussäuleFabriken
in

Basel
London
Paris
Hamburg
Warschau
Detroit U. S. A.

Die Leimungen mit „CERTUS“-Leimpulver
sind gegen Wasser, Hitze und Kälte
widerstandsfähig

Ferner:

CERTUS-

Malerleim
Linoleumleim
Tapetenleim

Leder- und
Treibriemenleim
Bureaupasta sowie
Spezialleime f. Papier- u. Cartonage-Industrie

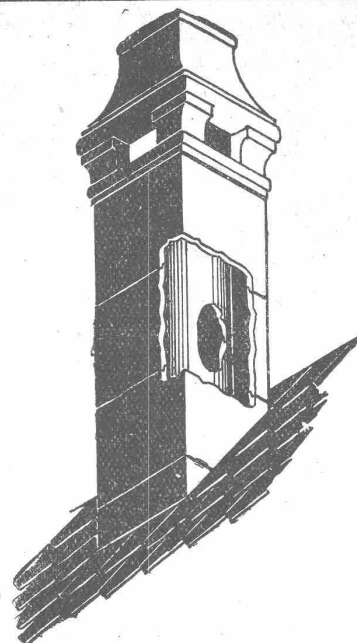
Erstklassige Qualitäten

„CERTUS“-säurefeste Cemente

widerstehen sämtlichen anorga-
nischen Säuren in beliebigen
Konzentrationen und bei höchsten Temperaturen

REFERENZEN ZU DIENSTEN.

MUSTER UND PROSPEKTE GRATIS UND FRANKO.



Sparkamin

+ Patent 88876

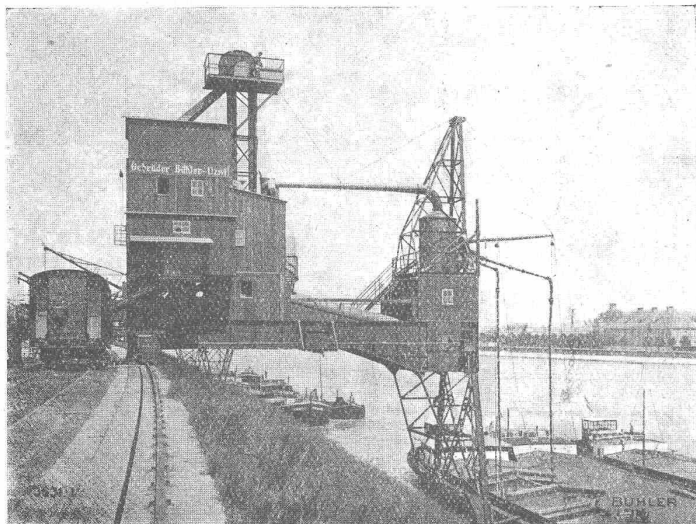
Auch sehr geeignet
zum Entlüften

Prospekt und Offerte
kostenlos durch die

Ziegel ^{A.}_{G.} Zürich

Tel. Selnau 66.98

GEBRÜDER BÜHLER UZWIL



Pneumatischer Getreideheber, Bauart Bühler, für eine Stunden-
leistung von 70 bis 80,000 kg Weizen, geliefert für das Schiffsahrts-
amt des Kantons Basel-Stadt für den Rheinhafen Basel-St. Johann

Pneumatische u. mechanische

Transport- Anlagen

für Schütt- und Stückgüter

Kesselbekohlungs-Anlagen

Pneumat. Entschlackungs-
und Entschungs-Anlagen

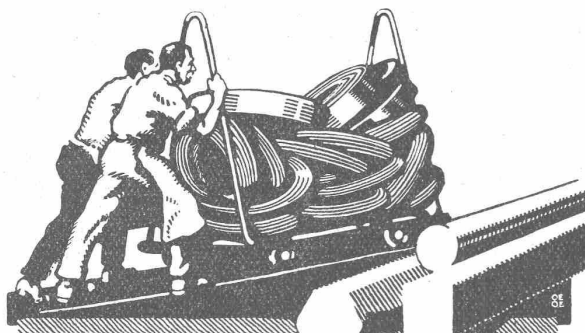
Bau von Silos und Speichern

Mechanisieren Sie Ihre Handtransporte!



Kugel- & Rollenlager

in höchster Vollendung für
MASCHINEN & FAHRZEUGE
 Betriebssicher, zuverlässig
 Kataloge, Preislisten u. Einbauvorschläge
 kostenlos u. unverbindlich
AMSLER & CO
 FEUERTHALEN - SCHAFFHAUSEN

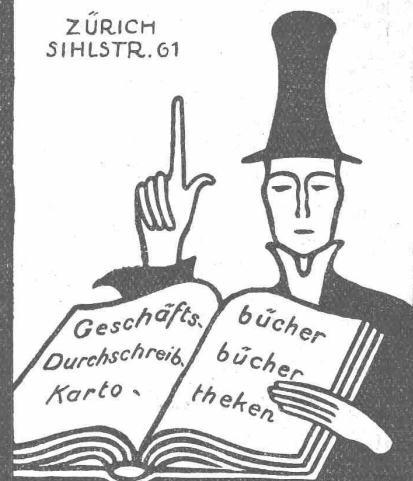


VEREINIGTE DRAHTWERKE A.G. BIEL

EISEN & STAHL
 BLANK & PRÄZIS GEZOGEN, RUND, VIERKANT, SECHSKANT & ANDERE PROFILE
 SPEZIALQUALITÄTEN FÜR SCHRAUBENFABRIKATION & FAÇONDEREIE
 BLANKE STAHLWELLEN, KOMPRIMIERT ODER ABGEDREHT
 BLANKGEWALZTES BANDEISEN & BANDSTAHL
 BIS ZU 300 mm BREITE
 VERPACKUNGS-BANDEISEN
 GRÖßER AUSSTELLUNGSPREIS SCHWEIZ, LANDESAUSSTELLUNG BERN 1914

O. HARTMANN & CO^{IE}

ZÜRICH
 SIHLSTR. 61



**GESCHÄFTSBÜCHER-
 FABRIK**
 GROSSBUCHBINDEREI
 76 MASCHINEN

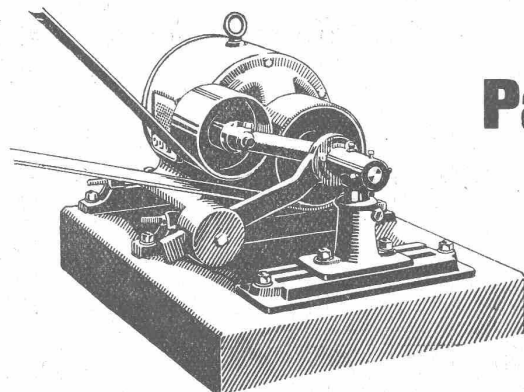
BAUMANN, KOELLIKER & Co., A.-G., ZÜRICH 1

BAHNHOFSTRASSE - FÜSSLISTRASSE 4

Kontaktleitungen für elektrische Bahnen



GESELLSCHAFT DER LUDW. VON ROLL'SCHEN EISENWERKE
 · FILIALE: **EISENWERK CLUS** KT. SOLOTHURN ·



Lenix Typ A, von oben drückend

Ausführungsrecht für die Schweiz der

Patent-LENIX-Getriebe

Direkter Antrieb bei grössten Uebersetzungs-Verhältnissen
 und kleinsten Achsendistanzen.

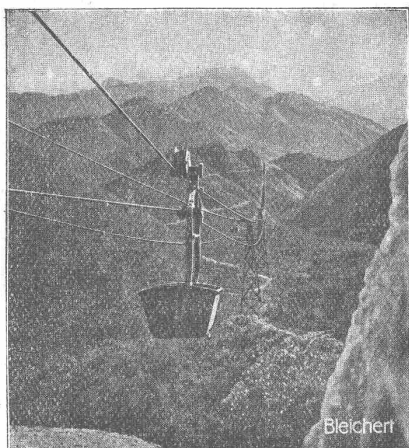
Sparen Vorgelege, Kraft, Riemen und Platz.

Lenix-Rollen auf Kugellagern.

Ueber 8000 Lenix-Apparate geliefert für Uebertragungen
 bis 1000 PS und Uebersetzungs-Verhältnisse bis 1:25.

Kompl. Transmissionsanlagen

für alle Industriezweige, in moderner Ausführung
 mit Ringschmierlagern oder Kugellagern.



Bleichert

Drahtseil - Bahnen

als

rationellstes Transportmittel

in Gebirgsgegenden

ADOLF **BLEICHERT** & CO.,
LEIPZIG

Aelteste u. grösste Fabrik d. Welt f. d. Bau v. Drahtseilbahnen u. Elektrohängebahnen. Kabel-
krane, Becherwerke, Bandförderer, Elektroflaschenzüge, Streckenförderer, Elektrokarren

Vertreter für die Schweiz:

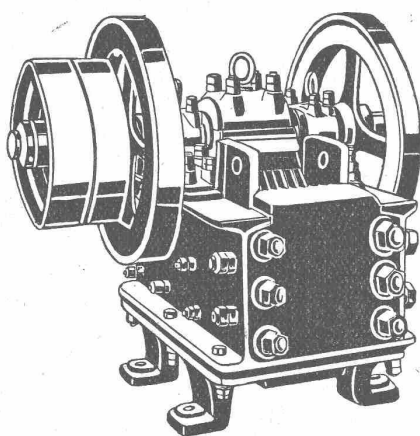
ROBERT AEBI & CIE., A.-G., ZÜRICH

Therma

*Elektrische Heisswasserspeicher
für Badezwecke und komplette
Warmwasserversorgungen*

Robuste Bauart, Hoher Nutzeffekt, Sparsamer Betrieb

Therma A.G. Schwanden (Glarus)



Steinbrecher

Sämtliche

**Zerkleinerungs-
Sortier- u. Waschmaschinen**
für die Baubranche

Stabile, fahrbare und Automobil-

Steinbrecher

Unsere Spezialität seit 25 Jahren — Bis 30 m³ stündlicher Leistung

Kauf — Miete

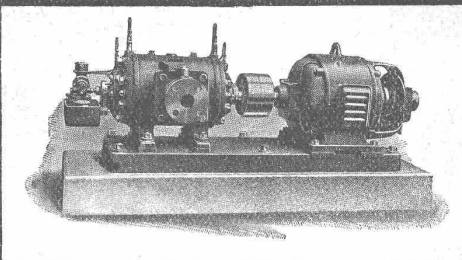
Strassenbaumaschinen

U. Ammann, Langenthal

Maschinenfabrik A.-G.

KOLBEN- u. ROTATIONS-KOMPRESSOREN

Riemenantrieb oder direkte Kupplung mit Motoren,



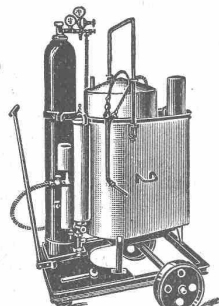
stationär u. fahrbar, Druckluftbohrhämmer, Druckluftanlagen.

Maschinenfabrik Burckhardt A.G. BASEL

Continental Schweis- und Schneid-Anlagen

DAS NEUESTE!

Moderne Hartlöt-Anlagen



Dissoz-Schweis-Anlagen

Grobstück-Apparat „Nova“
50–80 mm Karbid-Körnung

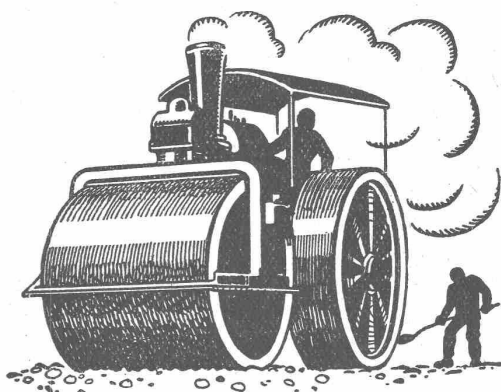
+ PATENT +

Erste Schweiz. Spezialfabrik
Feinste Referenzen!

Verlangen Sie Katalog Nr. 85

Continental-Licht- und
Apparatebau-Gesellschaft

Dübendorf-Zürich
Telephon: Dübendorf 16



SCHWEIZ. STRASSENBAU-
UNTERNEHMUNG A.G.

BERN

LAUPENSTR. 8

TEL: B. 54.54

ZÜRICH

STEINWIESSTR. 40

TEL: H. 4381

LAUSANNE

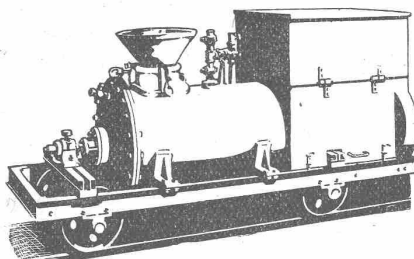
PETIT-CHÊNE. 22

TEL: 2.0.28



Riemen-
Fabrik

KESSELSCHMIEDE



Mit dieser Cementinjectionsmaschine,
+ Patent,
werden auf die einfachste und billigste
Art Cementinjectionen in Tunnels, Stol-
len etc. ausgeführt. Lieferbar ab Lager

RICHTERSWIL

„Express“



Akten-, Brief- u.
Speise-Aufzüge

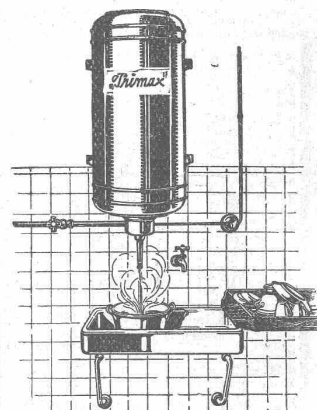
mit geräuschlosem Gang
erstellen

Gebr. Gysi & Cie.

Baar-Zug

Telephon Nr. 93

clichés
Tel. Hoff.
3230
Bachmann & Co.
ZÜRICH Hirschengr. 74.



Stehende und liegende
sowie
Wand-Boiler „Primax“
in jeder Grösse
ferner elektr. Industrietepiche
„Calora“ empfehlen:

CALORA A.-G.
Küsnacht-Zürich.

Direktion: A. Däniker, Ing. (G. e. P.)

Die altbewährten Mannheimer

Hallen-Öfen

sind zur Heizung grosser Räume

die besten u. billigsten. Stets Lager
in Basel in Grössen passend für
Räume von 1000 bis 6000 m³

G. BÄUMLIN,
Ingenieur,
Luzern.

Erfindungs-Patente
Marken-Muster-
& Modell-Schutz im In- u. Ausland
H. KIRCHHOFER vormals
Bourry-Séquin & Co. ZÜRICH
1880. Gegründet.