

Zeitschrift: Schweizerische Bauzeitung
Herausgeber: Verlags-AG der akademischen technischen Vereine
Band: 83/84 (1924)
Heft: 5

Werbung

Nutzungsbedingungen

Die ETH-Bibliothek ist die Anbieterin der digitalisierten Zeitschriften auf E-Periodica. Sie besitzt keine Urheberrechte an den Zeitschriften und ist nicht verantwortlich für deren Inhalte. Die Rechte liegen in der Regel bei den Herausgebern beziehungsweise den externen Rechteinhabern. Das Veröffentlichen von Bildern in Print- und Online-Publikationen sowie auf Social Media-Kanälen oder Webseiten ist nur mit vorheriger Genehmigung der Rechteinhaber erlaubt. [Mehr erfahren](#)

Conditions d'utilisation

L'ETH Library est le fournisseur des revues numérisées. Elle ne détient aucun droit d'auteur sur les revues et n'est pas responsable de leur contenu. En règle générale, les droits sont détenus par les éditeurs ou les détenteurs de droits externes. La reproduction d'images dans des publications imprimées ou en ligne ainsi que sur des canaux de médias sociaux ou des sites web n'est autorisée qu'avec l'accord préalable des détenteurs des droits. [En savoir plus](#)

Terms of use

The ETH Library is the provider of the digitised journals. It does not own any copyrights to the journals and is not responsible for their content. The rights usually lie with the publishers or the external rights holders. Publishing images in print and online publications, as well as on social media channels or websites, is only permitted with the prior consent of the rights holders. [Find out more](#)

Download PDF: 23.02.2026

ETH-Bibliothek Zürich, E-Periodica, <https://www.e-periodica.ch>

Schweizerische Bauzeitung

Abonnementspreis:

Schweiz 40 Fr. jährlich
Ausland 50 Fr. jährlich

Für Vereinsmitglieder:

Schweiz 32 Fr. jährlich
Ausland 40 Fr. jährlich
sofern beim Herausgeber
abonniert wird

WOCHENSCHRIFT

FÜR BAU-, VERKEHRS- UND MASCHINENTECHNIK

GRÜNDER ING. A. WALDNER, HERAUSGEBER ING. CARL JEGHER, ZÜRICH

Verlag: A. & C. Jegher, Zürich — Kommissionsverlag: Rascher & Cie., Zürich und Leipzig

ORGAN

DES SCHWEIZ. ING.- & ARCHITEKTEN-VEREINS & DER GESELLSCHAFT EHEM. STUDIERENDER DER EIDG. TECHN. HOCHSCHULE.

Insertionspreis:

4-gespalt. Colonelle od.
deren Raum 50 Cts.
Haupttitelseite: 80 Cts.
Alleinige Inseraten-An-
nahme: Rudolf Mosse,
Annoncen-Expedition,
Zürich, Basel und deren
Filialen und Agenturen

RUBAG

Seideng. 16 ZÜRICH, Telef. Sel. 4957

Betonmischer
Pressluftanlagen
Kies- und Sand-
Aufbereitungen

Miete

Motor-Lokomotiven

für jede Spurweite und von 8 bis 40 PS

Kauf



Strebelwerk Zürich

Rämistrasse 5, Tel. Hottingen 49.33

Original-Strebelkessel

tragen auf jedem Kesselgliede diese Schutzmarke.



Fabrik für

Eisenkonstruktionen

A.-G.
vormals

Schäppi & Schweizer

Albisrieden - Zürich

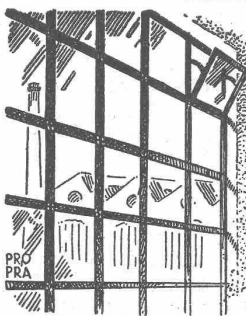
Projektierung und Ausführung von:

Eisenkonstruktionen aller Art, Brücken, Fabrik-
bauten, Masten, Oberlichter, Fenster, Blech-
arbeiten, schmiedeeiserne Fassaden

Stahlblechrolladen

Schlosserarbeiten

Techn. Bureau Tel. S. 25.42 Kaufm. Bureau Tel. S. 71.05



Geilinger & Co

Winterthur



Eisenhochbau

Fabrikturen

Schmiedeeiserne Fenster



PERSONEN- & WAREN-AUFZÜGE

nach
bewährtem
System

für jede Leistung und Betriebsart

Schweiz. Wagonsfabrik Schlieren A. G., Schlieren-Zürich

Telephon: Selnau 11.15
Telegr.: Wagonsfabrik Schlieren

Neu!
Patentiert.

SUBOX

Neu!
Breveté.

Verbleiung durch Anstrich

Die Farbe der Zukunft: mehrjährig erprobt; äusserst ökonomisch

Metallisierung jedes gestrichenen Gegenstandes

Besten und billigsten Schutz gegen äussere schädliche Einflüsse für Eisen, Blech, Holz, Zement, Papier, Eternit etc.

Subox-Rostfrass

(Deckfarbe unnötig)

Alleinfabrikation durch die Subox A.-G., Langstrasse 187, Zürich 5 - General-Vertreter für die Schweiz: Paul Kuoni, Sonnenquai 3, Zürich 1 - Vertreter für die Kantone St. Gallen, Thurgau und Appenzell: A. G. Salzmann & Co., Geltenwilenstrasse 18, St. Gallen. (Prospekte und Offerten zu Diensten.)

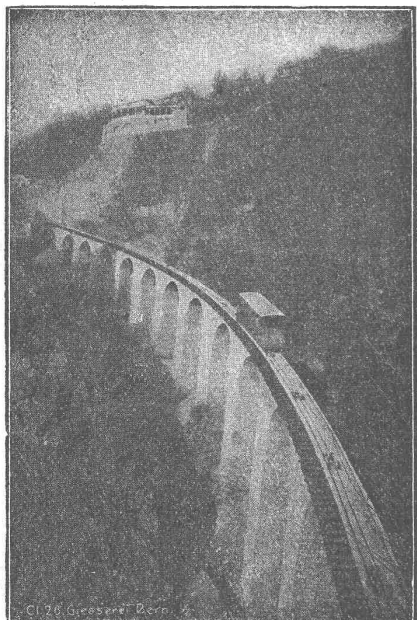
Gesellschaft der L. von Roll'schen Eisenwerke, Gerlafingen

Gegründet 1823

Werk „Giesserei Bern“

Gegründet 1823

in Bern



Seilbahn Niesen, I. Sektion, maximale Steigung 66°/4.

Konstruktionswerkstätten,
Eisengiesserei

Hebezeuge

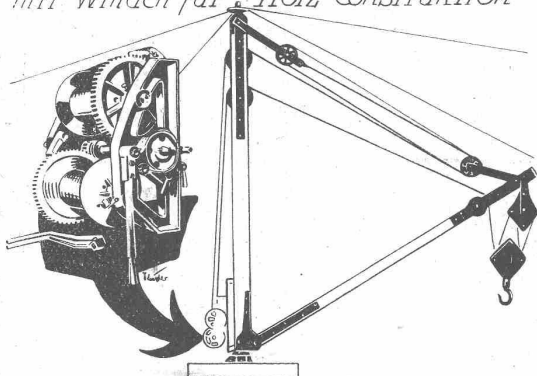
Eisenbahnmaterial
Schützenanlagen und
Wehreinrichtungen
Zahnradbahnmaterial
Standseilbahnen
Allgem. Maschinenbau



Telegramme: Giesserei Bern

Telephon 1066

„Clyde Derrick“
mit Winden für Holz-Construction



(Wir liefern nur die schwarz gezeichneten Eisenfittings)

Allied Machinery Co. of America

Löwenstrasse No. 16 **Zürich** Telephon Selnau 27.57

Amerikanische Bau- und Hebe-Maschinen, Rollmaterial.

Alleinvertreter folgender Werke:

Austin Manufacturing Co.:	Strassenwalzen, Brecher
Barber-Greene Co.:	Transport-Anlagen
C. H. & E. Manufacturing Co.:	Holzbearbeitungs-Maschinen
Clyde Iron Works:	Derricks, Winden, Bagger
Cook Motor Co.:	Benzin-Motoren
Lakewood Engineering Co.:	Mischer, Betonieranlagen, Greifer etc.
Parsons Company:	Excavatoren für Kanalisationen
Thew Shovel Company:	Elektrische und Dampfschaufeln
Western Wheeled Scraper	Strassenbaumaschinen
Company:	Kippwagen
Wonder Constr. Machinery:	Fahrbare Mischer mit Winde

Kataloge und Preise auf Verlangen.



GESELLSCHAFT DER LUDW. VON ROLL'SCHEN EISENWERKE
 · FILIALE: EISENWERK CLUS KT. SOLOTHURN ·



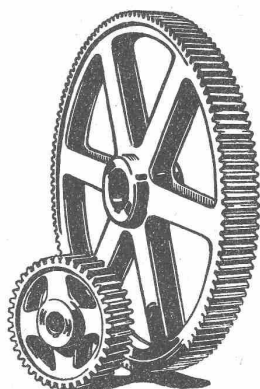
TRANSMISSIONEN

in moderner Ausführung, mit Ringschmierlagern oder Kugellagern.
 Komplette Anlagen für alle Industriezweige.

Benn's Patent-Reibungskupplungen.
Elektromagnetische Reibungskupplungen.
 Patentierte in der Schweiz und im Auslande.

Patent-LENIX-Getriebe

FILIALE: GIESSEREI OLTEN



Zahnräder

Rohguss zu Riemenscheiben und Zahnradern
 jeder Grösse und Konstruktion.

Plan-Kopien | Lichtpaus-
aller Art | Paus- und Detail-Papiere und -Apparate.
ED. AERNI-LEUCH, BERN

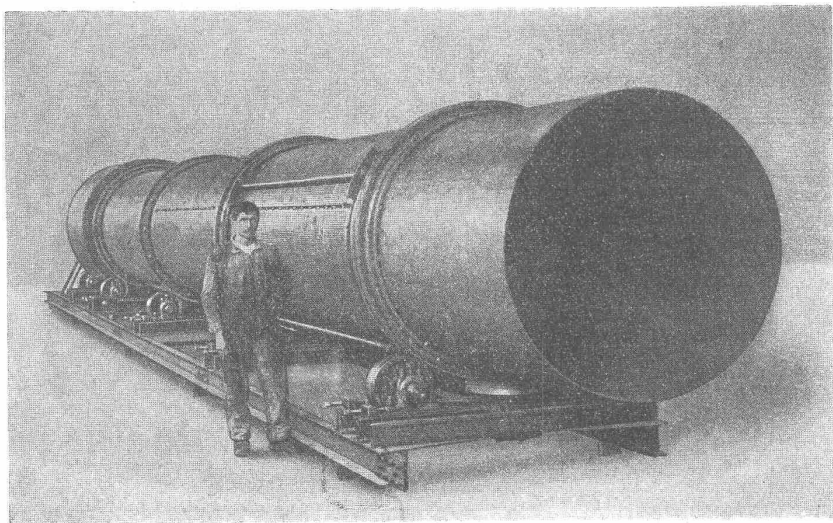
Eisenwerk-Aktiengesellschaft Bosshard & Cie., Näfels

Abteilung: Eisen-Konstruktionen:

Brücken - Hochbauten - Reservoirs - Maste - etc. - etc.

Abteilung: Maschinen-Fabrik:

Schleusen- u. Wehranlagen - Baumaschinen - Steinbrecher
 Krane aller Systeme - Mechanische Förder-Anlagen - Spezialität: Stahlband-Transportanlagen



U. AMMANN
 Maschinenfabrik A.-G.
LANGENTHAL

Waschmaschinen

mit angebaute Sortiervorrichtung für
 verschiedene Körnungen

Sortiertrommeln

für Kraftbetrieb

Steinbrecher

eigener Fabrikation

BAUMANN, KOELLIKER & Co., A.-G., ZÜRICH 1

BAHNHOFSTRASSE - FÜSSLISTRASSE 4

Bronceinschriften**Grabmalbroncen****PROZESSE****Allgemeine Elektrizitäts-Gesellschaft Berlin (Osram)**

gegen die

Schweizerische Glühlampen-Industrie.**Aufklärung.**

Der Osram Glühlampen-Konzern und die demselben angehörende Allgemeine Elektrizitätsgesellschaft Berlin (A E G) versuchen mit Zeitungsnotizen, Inseraten und Zirkularen beim Publikum den Eindruck zu erwecken, als ob sie, gestützt auf das Bundesgerichtsurteil i. S. Allgemeine Elektrizitätsgesellschaft in Berlin gegen die Basler Glühlampenfabrik A.-G. in Basel vom 28. Dezember 1923, allein berechtigt seien, Glühlampen mit Wolframdraht herzustellen und zu verkaufen.

Das ist Irreführung des Publikums.

Das angeführte Urteil des schweizerischen Bundesgerichts stellt auf Seite 26 wörtlich fest: „Aus dem Gesagten ergibt sich aber, dass der gesetzliche Schutz sich nur auf solchen, bei gewöhnlicher Temperatur duktilen Wolframdraht für elektrische Glühlampen“ erstreckt, welcher nach dem in Patentanspruch II dargelegten Verfahren hergestellt ist. Die Gewährung eines weitergehenden, sonst mögliche Herstellungsarten mitumfassenden Schutzes würde sich nicht rechtfertigen und wäre mit dem Interesse der Allgemeinheit an möglichstster Freiheit der Ausbeutung solcher Verfahren nicht verträglich.“

Auf Seite 29 des gleichen bundesgerichtlichen Urteils ist wieder wörtlich gesagt:

„Danach erscheint das Klagebegehren auf Unterlassung jeder weiteren Patentverletzung als begründet, wobei immerhin zu präzisieren ist, dass, wie in Erwägung 4 ausgeführt wurde, der Patentschutz nur solchen bei gewöhnlicher Temperatur duktilen Wolframdraht umfasst, welcher nach dem in Patentanspruch II dargelegten Verfahren hergestellt ist. Die Verurteilung zur Unterlassung der Herstellung und des Vertriebes „elektrischer Glühlampen mit bei gewöhnlicher Temperatur duktilem Wolframdraht“ bezieht sich also nur auf Lampen mit Draht, dessen Herstellung den Patentanspruch II des klägerischen Patentes Nr. 54036 verletzt.“

Wir weisen mit allem Nachdruck darauf hin, dass wir in unserer Fabrik in Goldau nach einem eigenen Verfahren einen eigenen Wolframdraht herstellen. Unser Verfahren ist durch die Schweizer-Patente Nr. 73729, 93341 und 97278 geschützt. Diese Patente haben neben dem Patent Nr. 54036 der A E G ihren rechtlichen Bestand. Unsere Luxram-Lampen, die mit unserem Wolframdraht fabriziert sind, verletzen in keiner Weise das A E G-Patent Nr. 54036.

Wer unsere Luxram-Lampen kauft oder verwendet, macht sich keiner Patentverletzung schuldig. Wir sichern unserer Kundschaft allen und jeden Schutz zu.

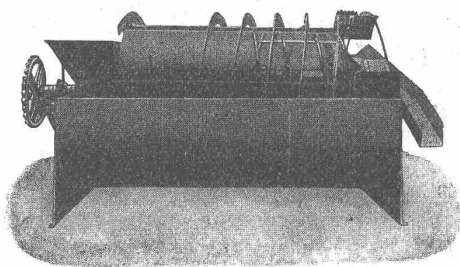
Es ist bedauerlich, dass die A E G und Osram-Gesellschaft in einer so wenig vornehmen Art und Weise gegen die schweizerische Industrie vorgehen. Wir wahren uns gegen diese Gesellschaften alle und jede Rechte und bitten die schweizerischen Abnehmer, uns im Kampfe gegen die illoyale ausländische Konkurrenz zu unterstützen.

Licht A.-G.**Glühlampenfabrik, Goldau.**

Gestein's - Bohrmaschinen

Ausgezeichnete Leistungsfähigkeit in jeder Steinart ohne Luftvorbereitungs-Anlage, ohne Rohrleitungen, nur elektr. Leitung. Immer betriebsfertig, billig im Betrieb. Verlangen Sie unsern Spezial-Prospekt.

C. & E. FEIN, Rennweg 35, ZÜRICH.



Kies- u. Sandwäschen

baut als langjährige Spezialität

Excelsior Maschinenbau-Gesellschaft Stuttgart
Postschiessfach Nr. 2133 in Schaffhausen

ABG ORIGINAL

„Bob“ Turmkrane
„Bob“ Schnellaufzüge
Schnell-Bauwinden
Beton-Mischer
Beton-Eisen-Schneider

Lager: Weinbergstrasse 21
Tel. Hollingen 9099

**ALLGEMEINE
BAUMASCHINEN-GESELLSCHAFT A.G.
ZÜRICH 1**

E. G. Portland, Zürich

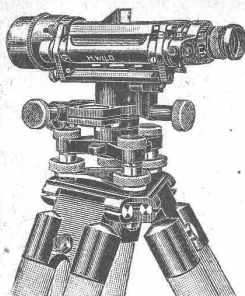
Jura-Cementfabriken, Aarau
Aargauische Portland-Cementfabrik Holderbank-Wildegg
Portland-Cementwerk Würenlingen-Siggental A.-G.
Cement- und Kalkfabriken R. Vigier A.-G.
Portland-Cementfabrik, Laufen
Schweiz. Cement-Industrie-Gesellschaft, Heerbrugg
Portland-Cementwerk Thayngen A.-G.

Cement- und Kalkwerk Liesberg A.-G.
Neue Birstaler Portland-Cementfabr. b. Liesberg A.-G.
K. Hürlimann Söhne, Brunnen
Wilhelm Brodtbeck A.-G., Liestal
Ciment Portland S. A., St. Sulpice
Société des usines de Grandchamp et de Roche
S. A. des chaux et ciments de Baulmes et Vouvry
Société des usines du Furcil, Noiraigue

empfehlen ihren

1a. Portland-Cement.

Verkauf durch die Fabriken selbst



Der neue **WILD'sche THEODOLIT** das Wild'sche Nivellier-Instrument

Leisten am meisten Sind mässig im Preis

Kataloge durch die

Verkaufs-Aktiengesellschaft

H. Wild's geodätische Instrumente

Heerbrugg

(St. Gallen)

3000 Anlagen installiert.

Billig in Anschaffung GOLDENE MEDAILLE BERN 1914 Kostenlos im Betrieb

EXPLOSIONSICHERE **BREVO** BENZIN & OEL-ANLAGEN

PRIMA REFERENZEN
Unentbehrlich zur Lagerung von Benzin u. allen andern feuergefährlichen Flüssigkeiten
in Autogaragen, industriellen Betrieben, Handelsgeschäften, Lagerhäusern, Grosslagern, etc.

EXPLOSIONS & FEUERSCHUTZ + BREITSCHUH & VORBRÖDT + Apparatebau-Anstalt - BERN

Aktiengesellschaft **Schweizerischer Kalkfabriken Zürich**

umfassend die Fabriken:

Kalkwerk Schinznach-Bad G. Knoblauch jr.
Hydraulische Kalkfabrik Holderbank
G. Spühler, Rekingen
Kalk- u. Cementfabriken Beckenried A.-G.
K. Hürlimann Söhne, Brunnen

Ingenieur Borner & Cie., Wallenstadt
Cement- u. Kalkfabriken R. Vigier A.-G.
Luterbach
Jura Cementfabriken, Aarau
Cement- und Kalkwerk Liesberg A.-G.

Hydraul. Kalk- u. Gipsfabrik, Bärschwil
Gips Union A.-G., Zürich
Schweiz. Cementind.-Gesell., Heerbrugg
Vereinigte Cementfabriken Rozloch A.-G.
Gips- und Kalkwerke Krattigen in Bern.

empfiehlt den Konsumenten ihren

prima hydraulischen Kalk.

Verkaufsstelle: **E. G. Portland, Zürich.**

Telegr.-Adr.: Portland Zürich

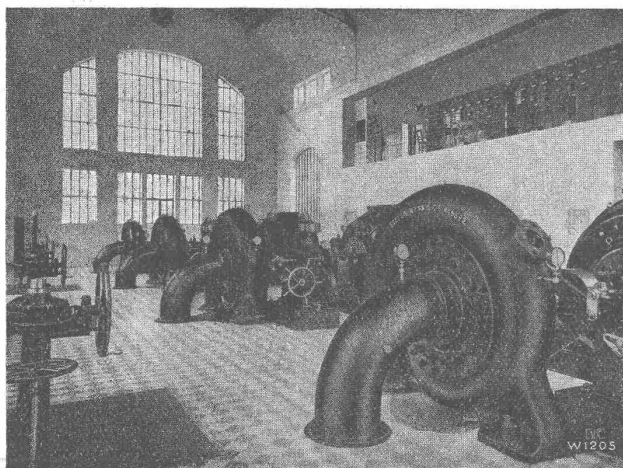
Bureau Seidengasse 9

Telephon Selnau 285

Escher Wyss & Co., Zürich

Wasserturbinen

neuester Konstruktion und für alle Verhältnisse



**Automatische
Geschwindigkeits-Regulatoren
Druckregler
Wasserstandsregler**

**Komplette
Hochdruck-Rohrleitungen**

Nebenstehendes Bild:

Pique inférieure (Frankreich)

4 Spiralturbinen mit horizontaler Welle für eine Gesamt-
leistung von 9200 PS bei 165 m Gefälle.

17/23