

Zeitschrift: Schweizerische Bauzeitung
Herausgeber: Verlags-AG der akademischen technischen Vereine
Band: 83/84 (1924)
Heft: 21

Werbung

Nutzungsbedingungen

Die ETH-Bibliothek ist die Anbieterin der digitalisierten Zeitschriften auf E-Periodica. Sie besitzt keine Urheberrechte an den Zeitschriften und ist nicht verantwortlich für deren Inhalte. Die Rechte liegen in der Regel bei den Herausgebern beziehungsweise den externen Rechteinhabern. Das Veröffentlichen von Bildern in Print- und Online-Publikationen sowie auf Social Media-Kanälen oder Webseiten ist nur mit vorheriger Genehmigung der Rechteinhaber erlaubt. [Mehr erfahren](#)

Conditions d'utilisation

L'ETH Library est le fournisseur des revues numérisées. Elle ne détient aucun droit d'auteur sur les revues et n'est pas responsable de leur contenu. En règle générale, les droits sont détenus par les éditeurs ou les détenteurs de droits externes. La reproduction d'images dans des publications imprimées ou en ligne ainsi que sur des canaux de médias sociaux ou des sites web n'est autorisée qu'avec l'accord préalable des détenteurs des droits. [En savoir plus](#)

Terms of use

The ETH Library is the provider of the digitised journals. It does not own any copyrights to the journals and is not responsible for their content. The rights usually lie with the publishers or the external rights holders. Publishing images in print and online publications, as well as on social media channels or websites, is only permitted with the prior consent of the rights holders. [Find out more](#)

Download PDF: 21.02.2026

ETH-Bibliothek Zürich, E-Periodica, <https://www.e-periodica.ch>

Schweizerische Bauzeitung

Abonnementspreis:

Schweiz 40 Fr. jährlich
Ausland 50 Fr. jährlich

Für Vereinsmitglieder:

Schweiz 32 Fr. jährlich
Ausland 40 Fr. jährlich
sofern beim Herausgeber
abonniert wird

WOCHENSCHRIFT

FÜR BAU-, VERKEHRS- UND MASCHINENTECHNIK

GRÜNDER ING. A. WALDNER, HERAUSGEBER ING. CARL JEGHER, ZÜRICH

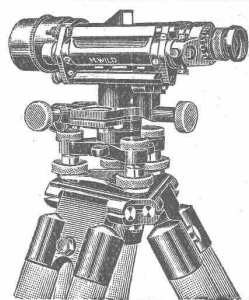
Verlag: A. & C. Jegher, Zürich — Kommissionsverlag: Rascher & Cie., Zürich und Leipzig

ORGAN

DES SCHWEIZ. ING.- & ARCHITEKTEN-VEREINS & DER GESELLSCHAFT EHEM. STUDIERENDER DER EIDG. TECHN. HOCHSCHULE.

Insertionspreis:

4-gespalt. Colonelzeile od.
deren Raum . 50 Cts.
Haupttitelseite: 80 Cts.
Alleinige Inseraten-An-
nahme: Rudolf Mosse,
Annoncen-Expedition,
Zürich, Basel und deren
Filialen und Agenturen



WILD

NIVELLIER & THEODOLIT

sind sehr leistungsfähig — solid gebaut — mässig im Preis

Kataloge durch

VERKAUFS-AKTIENGESellschaft - HEERBRUGG

H. Wild's geodätische Instrumente

(St. Gallen) Tel. No. 95

PERSONEN- & WAREN-AUFZÜGE

nach
bewährtem
System

für jede Leistung und Betriebsart

Schweiz. Wagonsfabrik Schlieren A. G., Schlieren-Zürich

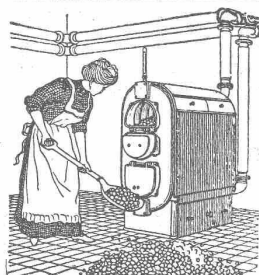
Telephon: Selnau 11.15
Telegr.: Wagonsfabrik Schlieren

ROLLADENFABRIK A. GRIESSER A. G. AADORF

Zweigniederlassung:
Zürich
Militärstr. 108

Stahlwellblech- und
Holzrolladen aller Art
Jalousieladen
Pannstoren

AT. C. ANGEN, ZÜRICH

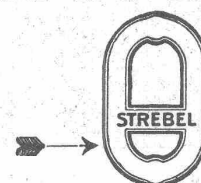


Strebekessel Zürich

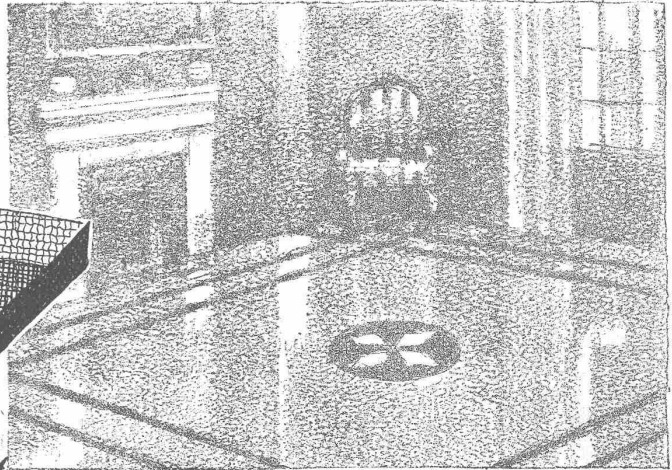
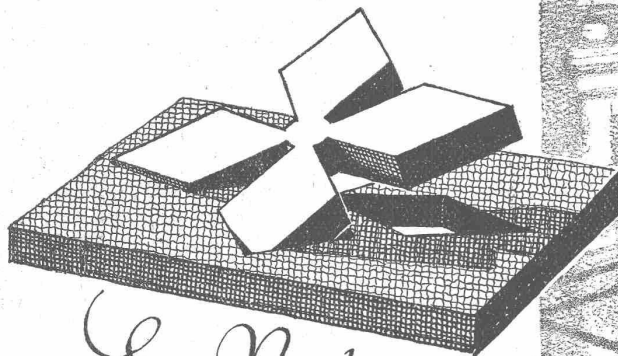
Rämistrasse 5, Tel. Hottingen 49.33

Original-Strebekessel

tragen auf jedem Kesselgliede diese Schutzmarke.



PRO
PRA

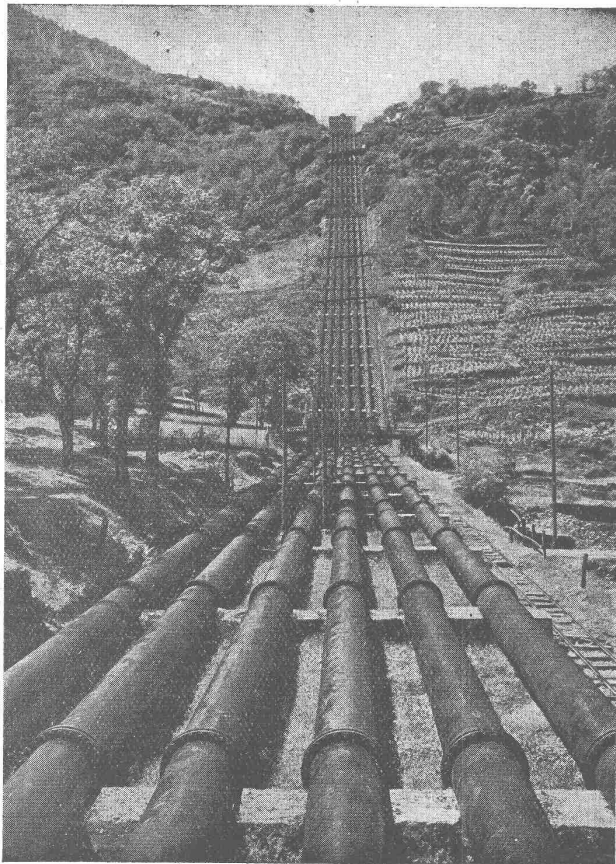


Eine Neuheit Linoleum-Mosaik

sog. **Supership** ein aus einzelnen verschiedenfarbigen, sozusagen fugenlos an- u. ineinandergesetzten Stücken bestehender Bodenbelag dessen Zeichnung u. Farbe beliebig jedem Raum angepasst werden kann.

Linoleum
Helvetia
GIUBIASCO (SCHWEIZ)

Linoleum A.-G. Giubiasco (Schweiz)
Agentur in Zürich: Bleicherweg 50, Tel. Selnau 69'30



DRUCKLEITUNGEN BRUSIO

SOCIÉTÉ ANONYME
DES FORGES ET ACIÉRIES DE DILLING
s./SARRE

DILLINGER HÜTTENWERKE A.-G.
DILLINGEN-SAAR

GEGRÜNDET 1685

**GESCHWEISSTE HOCHDRUCK-
ROHRE:**

SPEZIALITÄT:
**QUALITÄTS-BLECHE FÜR GENIETETE
TURBINEN-ROHRE**

**AUSGEFÜHRTE ANLAGEN IN DER SCHWEIZ MIT
GESCHWEISSTEN HOCHDRUCK-ROHREN:**
KRAFTWERKE BRUSIO IN CAMPOCOLOGNO, GRAUBÜNDEN
KRAFTWERK BURGLAUENEN DER JUNGFRAU-BAHN
KRAFTWERK VERNAYAZ — APROZ s./NENDAZ
DALA IN OBERWALLIS — ILLSEE-TURTMANN-WERK

**QUALITÄTSBLECH-LIEFERUNGEN FÜR GENIETETE
ROHRE:**

LUZERN-ENGELBERG
KANDER-, RABUSA- UND VERZASCA-WERKE
UND VIELE ANDERE MEHR.

VERTRETER FÜR DIE SCHWEIZ:

„SOGÉCO“

**AKTIENGESELLSCHAFT FÜR DEN HANDEL MIT INDUSTRIE-
PRODUKTEN VORMALS HENRI SCHOCH
ZÜRICH**

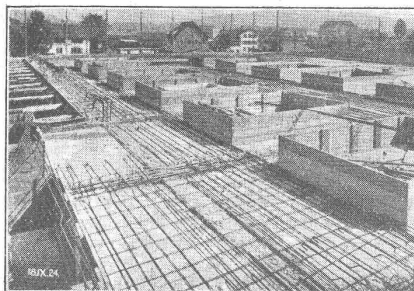
Terner & Chopard, Ingenieurbureau, Zürich



Bahnhofstrasse 72

Telephon: Selnau 83.25
Telegramme: Terucho

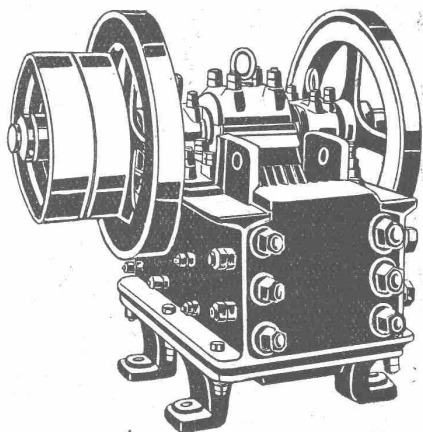
**Armierter Beton
im
Hoch- u. Tiefbau**



**Fundationen, Brücken- und Wasserbauten, Reservoirs und Siloanlagen
Pfahlfundierungen und Massivdecken nach eigenen Systemen**

Bauleitungen, statische Berechnungen, Expertisen

SPEZIALITÄTEN: Industriebauten und Hetzerkonstruktionen



Steinbrecher

Sämtliche
**Zerkleinerungs-
Sortier- u. Waschmaschinen**
für die Baubranche

Stabile, fahrbare und Automobil-
Steinbrecher

Unsere Spezialität seit 25 Jahren — Bis 30 m³ stündlicher Leistung

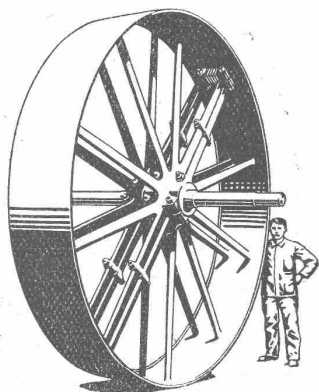
Kauf — Miete

Strassenbaumaschinen

U. Ammann, Langenthal
Maschinenfabrik A.-G.



GESELLSCHAFT DER LUDW. VON ROLL'SCHEN EISENWERKE
FILIALE: EISENWERK CLUS KT. SOLOTHURN



Riemenscheiben

TRANSMISSIONEN

in moderner Ausführung, mit Ringschmierlagern oder Kugellagern.
Komplette Anlagen für alle Industriezweige.

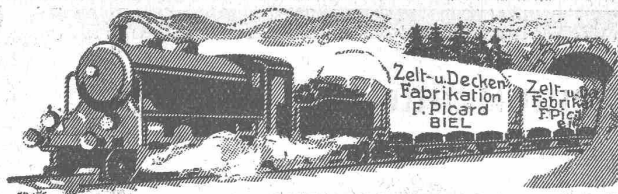
**Benn's Patent-Reibungskupplungen.
Elektromagnetische Reibungskupplungen.**

Patentiert in der Schweiz und im Auslande.

Patent-LENIX-Getriebe

FILIALE: GIESSEREI OLTEN

**Rohguss zu Riemenscheiben und Zahnrädern
jeder Grösse und Konstruktion.**



WAGENDECKEN

Grosser Verkauf von Wagendecken

von der Bedachung der Festhalle vom Eidgen. Schützenfest in Aarau werden zu sehr günstigen Preisen abgegeben.

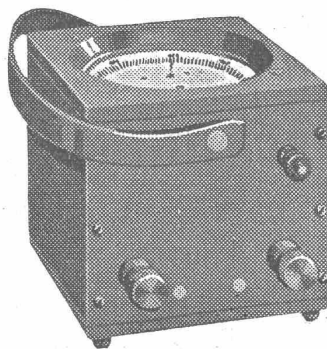
Diese Decken sind Qualitätsware, wasserdicht und werden auf Wunsch in jeder beliebigen Grösse angefertigt.

Zelt- und Deckenfabrikation PICARD, BIEL.

Enormes Lager in wollenen und wasserdichten Pferde- decken, Schürzen etc.

Ferraris - Wattmeter

mit Induktionszähler-Triebsystem



*Das beliebte Instrument
für die Leistungskontrolle*

Unempfindlich gegen Über-
lastung, Kurzschlüsse und
Stösse auf dem Transport

Hohe Messgenauigkeit

Geringes Gewicht

Niederer Preis

LANDIS & GYR A.-G. ZUG

Kugellager-Fabrik Arbon



**Bewährte
Konstruktion**

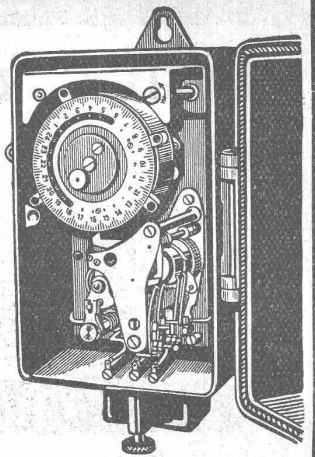
Sofort lieferbar
Katalog kostenlos

Telephon 96 Arbon

A.-G. für Schaltapparate Bern

Gerbergasse 27

Zeit- und Sperrschalter
Schaltuhren, Fernschalter
Dreiminuten-Schalter
Temperaturschalter
Temperaturregler
Kombinierte
Tarif- und Sperrschalter
Schalter mit astronomischer
Verstellung für Beleuchtung



MASCHINENFABRIK



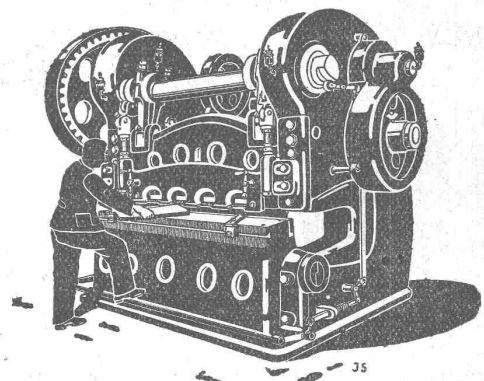
WEINGARTEN

vorm. Hch. Schatz A.-G.

Weingarten-Württg.



Eisen- und Blech-Bearbeitungsmaschinen



Gebr. Demuth

Telephon 170 **Baden** Telephon 170

Fabrik für

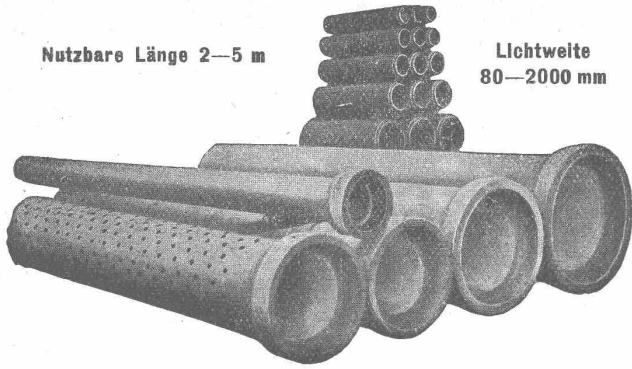
**Moderne Blechbearbeitung
Patent. gepresste Treppen
Bauschlosserei
Eisenkonstruktionen
Patentierete Kessel**

II. Abteilung

**Sanitäre Einrichtungen
Elektrische Boyler und
Zentralheizungen**



Nutzbare Länge 2—5 m

Lichtweite
80—2000 mm

Armierte Betonröhren

für Turbinen- und Trinkwasserleitungen, Bewässerungsanlagen, Jaucheleitungen, Kabelanlagen, Kanalisationen u. Durchlässe etc. bis 10 Atm. Betriebsdruck.

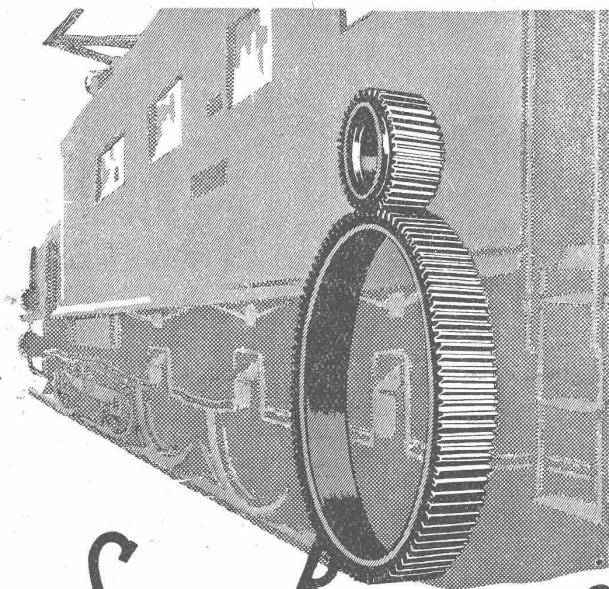
Armierte Beton - Sickerröhren Dünnwandige Cement-Drainierröhren

Baulänge 50 und 100 cm. Lichtweite 150—850 mm.

Alle Röhren garantiert wasserundurchlässig u. säurebeständig.

Hohe Festigkeiten auf Biegung und Scheitelbelastung.

Lieferung durch „Siegwartbalken-Gesellschaft Luzern“ und „Desmeules Frères Granges-Marnand“.

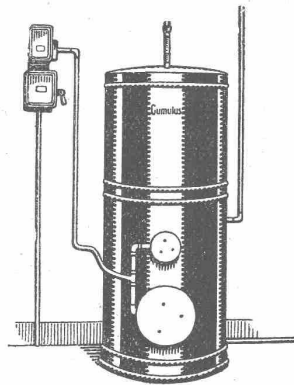


SAUTER-BACHMANN & CO. ZAHNRÄDER-FABRIK-NETSTAL

Telephon Nr. 444

Fabrikation von Zahnrädern für jeden Verwendungszweck. Langjährige Erfahrungen in der Kraftübertragung vermittels Zahnräder jeder Art. Verzahnen, eingesandter Radkörper. Beratung und Kostenanschläge bereitwilligst.

Elektrische Heisswasserspeicher « CUMULUS »



für Wandmontage, Badeboiler, stehende Boiler, Sparboiler etc., sofort ab Lager lieferbar.

NEU!

Elektr. Akkumulier-Fussbodenheizung

Die ökonom. Heizung der Gegenwart

Verlangen Sie unsere Kataloge!

Fabrik elektrischer Apparate

FR. SAUTER A.-G., BASEL

Die bestqualifizierten, billigen, schmiedeisernen sowohl innen geteerten und aussen rot gestrichenen, als auch die galvanisierten

- K. S. - Ablaufröhren - für sanitäre Installationen

sind wieder prompt ab Lager erhältlich.

Verlangen Sie Katalog- und Preisliste bei der

RÖHRENFABRIK A.-G., BASEL-DREISPITZ

ADOLF FELLER HORGEN

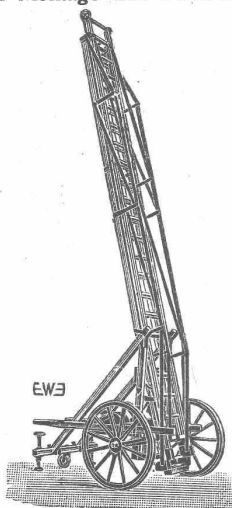


Fabrik elektrischer Apparate.

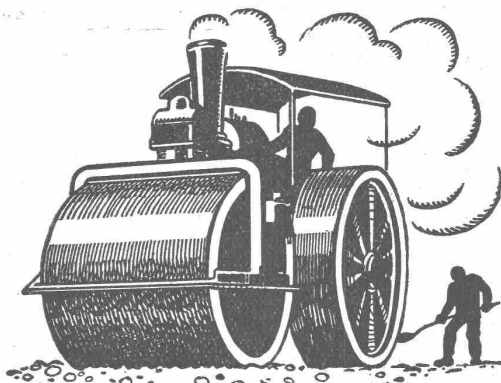
Installationsmaterial bewährter Ausführung für elektr. Licht- und Kraftanlagen
Vorschläge und Vorlage von Mustern an die Tit. Bauleitungen kostenfrei.

Leitern

für Montage und Feuerwehr



liefert Schlauch- u. Feuerwehr-
Gerätelefabrik
EHR SAM, WÄDENS WIL



**SCHWEIZ. STRASSENBAU-
UNTERNEHMUNG A.G.**

BERN
LAUPENSTR. 8
TEL: 8.54.54.

ZÜRICH
STEINWIESSTR. 40
TEL: H.4381

LAUSANNE
PETIT-CHÊNE. 22
TEL: 20.28

Der prakt. Eisenhochbau

von A. GREGOR



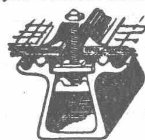
Bd. I. Niete, Schrauben, Pfetten, Binder, Träger.
3. Aufl., gebd. 26.— Mk.
Bd. II. Kranlaufbahnen.
Gebd. 20 Mk.

Zu beziehen durch jede Buchhandlung oder direkt vom Verlag

Hermann Meusser,
Berlin W. 57/109, Potsdamer-
strasse 75. Postscheck Bern.

**KITTLOSE
GLASDÄCHER**

System Zimmermann



**WALTHER & MÜLLER
• BERN •**

Das lästige
und zeitraubende
Zerschneiden der

Drahtziegel -Rollen

fällt weg. Die

Schweiz. Drahtziegel-
Fabrik A.-G., Lotzwil

liefert

Drahtziegel -Streifen

in allen Breiten.

Muster und Preislisten verlangen

Goldene Medaillen:
Bern 1914, Barcelona 1921



Der neue
vervollkommnete
Eversharp

ist der beste Füllstift
auf dem Weltmarkt.
Er weist hervor-
ragend wichtige Neu-
erfindungen auf, wie sie
von keinem andern
Füllstift annähernd
erreicht werden. Ne-
ben seiner berühm-
ten immerspitzten,
sich nicht drehenden
und nicht wackeln-
den Mine besitzt er
die neue Minenfüh-
rung, die ein Ver-
stopfen durch Gra-
phitstaub absolut
ausschliesst und den
Stift besonders auch
zur Verwendung von
Kopierminen für Un-
terschriften vorzüg-
lich geeignet macht.

Fr. 8.75

in matt versilbert.
Feinere Ausführun-
gen in Silber und
Doublé Fr. 12.—, 24.—,
28.—, und 40.—.

GEBRÜDER
SCHOLL
POSTSTRASSE 3 ZÜRICH

Technische
Photographie

Spezialität:

Architekturaufnahmen

Konstruktionen, Maschinen
Zeichnungen u. Pläne
Katalog-Aufnahmen

H. Wolf-Bender
Zürich

16 Kappelerstrasse 16

Pressluftwerkzeuge „Atlas“

Ersatzteile stets am Lager

NOTZ & Co., BIEL