

**Zeitschrift:** Schweizerische Bauzeitung  
**Herausgeber:** Verlags-AG der akademischen technischen Vereine  
**Band:** 83/84 (1924)  
**Heft:** 20

## Werbung

### Nutzungsbedingungen

Die ETH-Bibliothek ist die Anbieterin der digitalisierten Zeitschriften auf E-Periodica. Sie besitzt keine Urheberrechte an den Zeitschriften und ist nicht verantwortlich für deren Inhalte. Die Rechte liegen in der Regel bei den Herausgebern beziehungsweise den externen Rechteinhabern. Das Veröffentlichen von Bildern in Print- und Online-Publikationen sowie auf Social Media-Kanälen oder Webseiten ist nur mit vorheriger Genehmigung der Rechteinhaber erlaubt. [Mehr erfahren](#)

### Conditions d'utilisation

L'ETH Library est le fournisseur des revues numérisées. Elle ne détient aucun droit d'auteur sur les revues et n'est pas responsable de leur contenu. En règle générale, les droits sont détenus par les éditeurs ou les détenteurs de droits externes. La reproduction d'images dans des publications imprimées ou en ligne ainsi que sur des canaux de médias sociaux ou des sites web n'est autorisée qu'avec l'accord préalable des détenteurs des droits. [En savoir plus](#)

### Terms of use

The ETH Library is the provider of the digitised journals. It does not own any copyrights to the journals and is not responsible for their content. The rights usually lie with the publishers or the external rights holders. Publishing images in print and online publications, as well as on social media channels or websites, is only permitted with the prior consent of the rights holders. [Find out more](#)

**Download PDF:** 18.04.2026

**ETH-Bibliothek Zürich, E-Periodica, <https://www.e-periodica.ch>**

# Schweizerische Bauzeitung

**Abonnementspreis:**  
Schweiz 40 Fr. jährlich  
Ausland 50 Fr. jährlich

**Für Vereinsmitglieder:**  
Schweiz 32 Fr. jährlich  
Ausland 40 Fr. jährlich  
sofern beim Herausgeber  
abonniert wird

WOCHENSCHRIFT

FÜR BAU-, VERKEHRS- UND MASCHINENTECHNIK

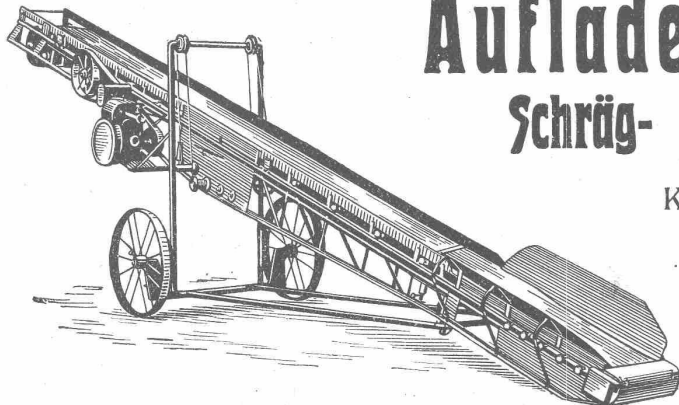
GRÜNDER ING. A. WALDNER, HERAUSGEBER ING. CARL JEGHER, ZÜRICH  
Verlag: A. & C. Jegher, Zürich — Kommissionsverlag: Rascher & Cie., Zürich und Leipzig

ORGAN

DES SCHWEIZ. ING.- & ARCHITEKTEN-VEREINS & DER GESELLSCHAFT EHEM. STUDIERENDER DER EIDG. TECHN. HOCHSCHULE.

**Insertionspreis:**

4-gespalt. Colonelzeile od.  
deren Raum . 50 Cts.  
Haupttitelseite: 80 Cts.  
Alleinige Inseraten-An-  
nahme: Rudolf Mosse,  
Annoncen-Expedition,  
Zürich, Basel und deren  
Filialen und Agenturen



## Auflader und Entlader Schräg- und Horizontal-Transporte

Komplette Verlade-, Transport- und  
Sortieranlagen

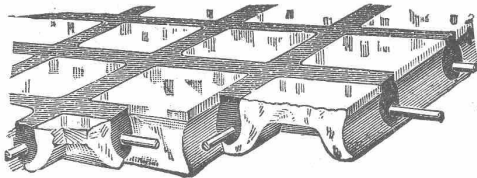
**Steinbrecher**  
Kauf und Miete.

**U. Ammann**

Maschinenfabrik  
A.-G.

**Langenthal**

**Begehbare Oberlichter für Dächer, Terrassen und Trottoirs aus  
Keppler-Glasbeton**



Man hüte sich vor Nachahmungen

**Befahrbare Oberlichter aus  
Luxfer-Prismen in Gussrahmen**

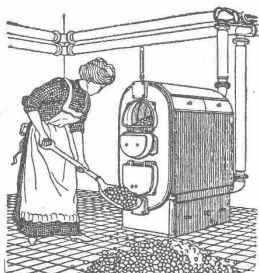
Rob. LOOSER, Badenerstr. 41, Tel. Selnau 72.95, Zürich 4

# 'Aufzüge'

für Banken und Industrie  
Brief-, Speise- und Warenaufzüge  
mit Handbetrieb erstellt mit Garantie

**August Lerch, Zürich**

Oetenbachg. 5 Mech. Schlosserei früher Kuttelg. 11



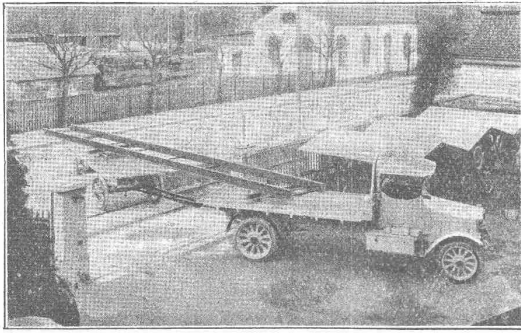
## Streibelwerk Zürich

Rämistrasse 5, Tel. Hottingen 49.33

**Original-Streibelkessel**

tragen auf jedem Kesselgliede diese Schutzmarke.





Berna 5-Tonnen mit Anhänger für Betoneisentransport

# Motorwagenfabrik Berna A.-G. Olten

**Motor-Lastwagen**

2 bis 5 Tonnen Nutzlast

**Motor-Dreiseitenkippwagen**

**Traktoren**

**Anhänger**

Probefahrten und Offerten auf Verlangen



## MINIMAX- Hand-Feuerlöscher

Vielfach nachgeahmt  
Nie erreicht!

**Wer ihn kennt - lobt ihn!**

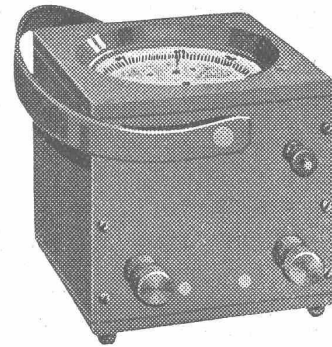
Referenzen aus allen Branchen  
zu Diensten.

**Minimax-Gesellschaft Zürich 8**

Seehofstrasse 4

## Ferraris - Wattmeter

mit Induktionszähler-Triebsystem



*Das beliebte Instrument  
für die Leistungskontrolle*

Unempfindlich gegen Über-  
lastung, Kurzschlüsse und  
Stösse auf dem Transport

*Hohe Messgenauigkeit*

*Geringes Gewicht*

*Niederer Preis*

**LANDIS & GYR A.-G. ZUG**

# Eisenwerk-Aktiengesellschaft Bosshard & Cie., Näfels

**Abteilung: Eisen-Konstruktionen:**

Brücken - Hochbauten - Reservoirs - Maste - etc. - etc.

**Abteilung: Maschinen-Fabrik:**

Schleusen- u. Wehranlagen - Baumaschinen - Steinbrecher

Krane aller Systeme - Mechanische Förder-Anlagen - Spezialität: Stahlband-Transportanlagen

**Buss A.-G. Basel**  
Werk in Pratteln

# Kupferschmiede

Apparate aller Art für chemische Industrien, Brauereien etc.  
Komplette Destillier-, Rektifizier-, Extraktions- und andere Anlagen.  
Kochkessel, Behälter, Rohrslangen.

Reparaturen, Umänderungs- und Ergänzungsarbeiten.

Auf Wunsch Besuch von Fachmann.

Aluminiumschweisserei.

# Rolladenfabrik A.Griesser A.G. Aadorf



*Rolltore  
aus Stahlblech od. Holz  
mit elektr. Motor-Antrieb  
und Druckknopfsteuerung*

Zweigniederlassung : **Zürich** Militärstrasse 108

## HEINRICH BRÄNDLI

Asphalt-, Dachpappen-  
und Holzzement-Fabrik

**BORGEN**

Wasserdichte Abdeckungen

# Asphaltarbeiten

Alle Teer- und Asphalt-Produkte



GESELLSCHAFT DER LUDW. VON ROLLSCHEN EISENWERKE  
· FILIALE: **EISENWERK CLUS** KT. SOLOTHURN ·



# BENN-KUPPLUNG

Patentiert in allen Industriestaaten.

Durch langjährige Erfahrungen vervollkommnete Reibungskupplung.  
Vollständig geschlossen. Reibungsflächen scheibenförmig.  
Keine vorstehenden Teile.

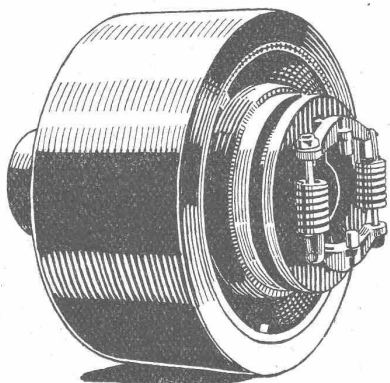
Zum Ein- oder Ausrücken bei jeder Kraft und Geschwindigkeit während des Betriebes

## TRANSMISSIONEN

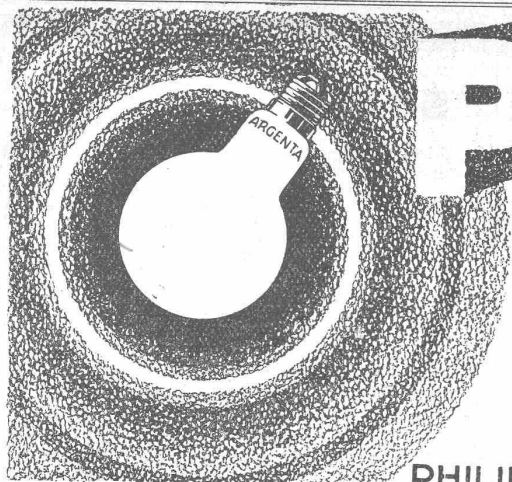
Komplette Anlagen für alle Industriezweige.

Patent-**LENIX**-Getriebe.

Ausführungsrecht für die Schweiz.



Benn-Kupplung, Typ H



# PHILIPS

## ARGENTA DAS NEUE LICHT

EINE LEUCHTENDE KUGEL  
AUS MILCHGLAS OHNE SPITZE  
SCHONT DIE AUGEN UND VER-  
MEIDET STÖRENDE SCHATTEN

IN ALLEN GUTEN FACHGESCHAFTEN ERHÄLTlich



PHILIPS LAMPEN A.G. ZÜRICH

## MASCHINENFABRIK



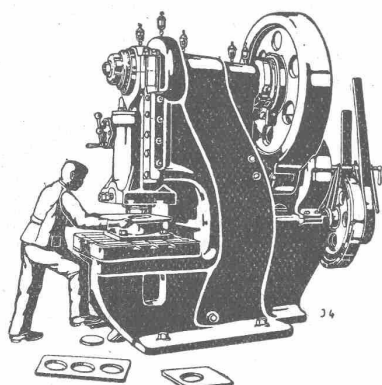
## WEINGARTEN

vorm. Hch. Schatz A.G.

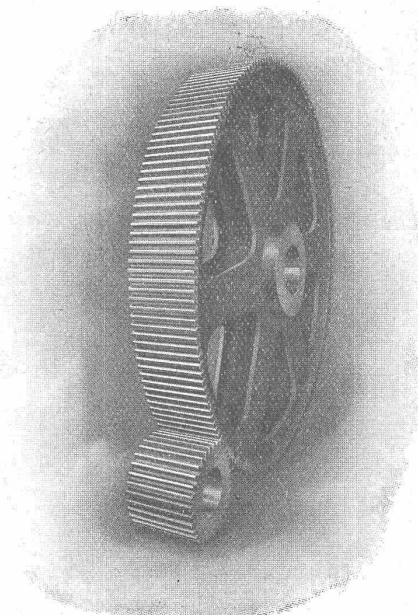
Weingarten-Württg.



### Eisen- und Blech-Bearbeitungsmaschinen



## MAAG-ZAHNRÄDER A.-G. ZÜRICH



Stirnrad-Getriebe mit gehärtetem und geschliffenem Ritzel  
für Förder-Anlage 1100 PS.

Komplette Reduktions- und  
Tourenenerhöhungs-Getriebe  
Zahnräder für alle Verwendungszwecke

## Kasp. Winkler & Co., Altstetten-Zürich

Tel.: Selnan 39.63

Fabrikation chemisch-bautechnischer Präparate.

Telegramm: „Sika“ Zürich

# SIKA

**Wasserdichtung selbst während des Wasserdruckes.**

Die **SIKA** sind nachweislich in allen Fällen einzig zuverlässig, und widerstehen einem Wasserdruck von 15 u. m. Atm.

**JGOL**

elastische, dichtende, wetter- u. säurefeste Anstrichmasse, 15 Atm. Wasserdruck widerstehend, für Mauern, Betonwerk, Terrassen, Gewölbe, Brücken, Kanäle, Blech- und Asphaltdächer.

**Saurierbelagmasse**

mit denselben Eigenschaften, jedoch in Belagdicken von 5 bis 10 mm

**Jgol 6 u. Resistosul**

elastische, dichtende, gegen Säuren an- und organische Lösungsmittel, Dämpfe und Gase, beständige Anstrichprodukte in allen Farben, matt bis hochglänzend, für Stein, Cement, Putz, Metall und Holz. Isolieren auch gegen elektrische Funken, und machen Böden staubfrei.

**Jgas 3 - Kitte**

schwarz, hell und grau, zur dichtenden, dauernd elastischen Verkittung von gerissenen Terrassen u. a. m.

**Purigo, 1, 3 und 5**

zur Steinreinigung, Härtung u. Konservierung, geeignet für alle Putzarten. Sedimentärgestein u. Cementböden werden stahlhart und staubfrei.

**Rustofor u. Nerusto**

Rostentfernung u. Schutzanstrich-Farben, matt bis hochglänzend, gegen alle Einflüsse beständig.

**Conservado 1-5**

dichtende Konservierung für verwitterte und neue Steinfassaden, Monumente, feuchte Putze, Backsteinrohbauten und Ziegeldächer, geeignet als dichtende, wetterfeste Anstriche.



**Elektrische  
Zentral-Uhren-Anlagen**

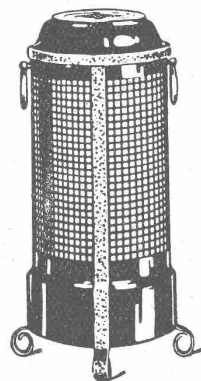
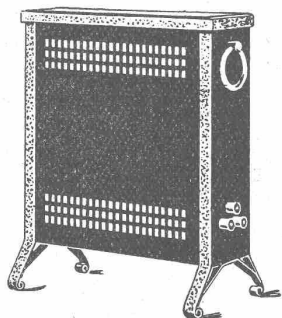
*auch in Verbindung mit*  
Feuermelde- und Wächterkontroll-  
anlagen, Pausen- und Alarm-  
signalanlagen, Zeitstempeln,  
Arbeitszeit-Kontrollapparaten

**„SIEMENS“**  
Elektrizitätserzeugnisse A.-G.  
Abt. Siemens & Halske, Bern, Zürich, Lausanne

## „THERMA“ Elektrische Heizöfen

zeichnen sich aus durch:

geringes Gewicht  
grosse Dauerhaftigkeit  
gediegene Ausführung



**„THERMA“ A.-G.**  
**Schwanden (Glarus)**

## *Wasserabdichtung*

*bei Talsperren und anderen  
Wasserbauten*

*Spezialverfahren mit Zementinjektionen in Bohrlöcher unter hohem Druck*

***Svenska Diamantbergborrnings Aktiebolaget***  
***Stockholm 16, Schweden***

TEL. No. 6 **BERCHTOLD & CO** THALWIL  
**ZENTRALHEIZUNGEN**  
*aller zeitgemässen Systeme*

**Hartschotterwerk**

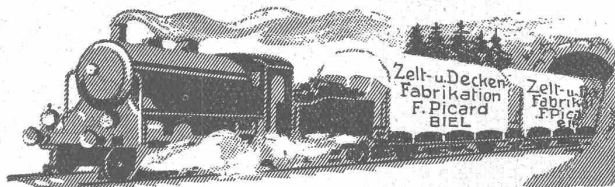
Inhaber: H. GATTIKER-TANNER, Rapperswil  
 empfiehlt seine anerkannt erstklassigen

**PFLASTERSTEINE u.  
 HARTSCHOTTER**

Spezialhartschotter für Teerungen  
 Mauersteine, Flickschotter, Betonsand

Bureau Mühlehorn, Tel. 27 - Bureau Rapperswil, Tel. 103

**Quinten-Mühlehorn**



**WAGENDECKEN**

**Grosser Verkauf von Wagendecken**

von der Bedachung der Festhalle vom Eidgen. Schützenfest  
 in Aarau werden zu sehr günstigen Preisen abgegeben.

Diese Decken sind Qualitätsware, wasserdicht und werden auf  
 Wunsch in jeder beliebigen Grösse angefertigt.

**Zelt- und Deckenfabrikation PICARD, BIEL.**

Enormes Lager in wollenen und wasserdichten Pferde-  
 decken, Schürzen etc.

**ELEKTRISCHE UNTERNEHMUNGEN**

**O. BÜRGI**

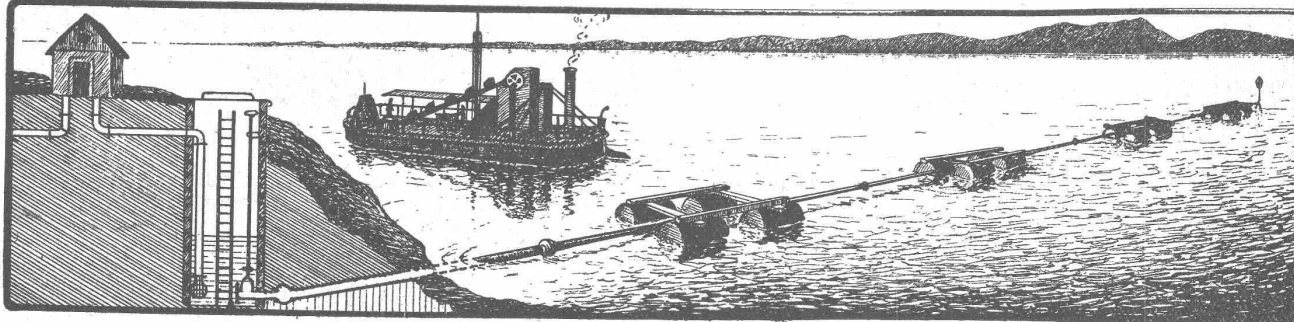
**Zürich 1 \* Lausanne**

**Spezial-Geschäft für Freileitungsbauten jeder Art**

**KABEL-MONTAGEN**

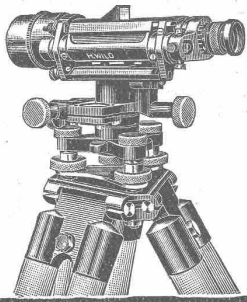
auf Grossleitungen nach patentiertem mechanischem Verfahren  
 - - Keine äussere Beschädigung mehr der Kabel - -

**Spezial-Unternehmung für See- und Grundwasserfassungen**



**SONDIERBOHRUNGEN**

**J. STRIKER, Belpstrasse 41, Tel. Bollwerk 59.63, BERN**



# WILD

## NIVELLIER & THEODOLIT

sind sehr leistungsfähig — solid gebaut — mässig im Preis

Kataloge durch

**VERKAUFS-AKTIENGESELLSCHAFT - HEERBRUGG**

H. Wild's geodätische Instrumente

(St. Gallen) Tel. No. 95

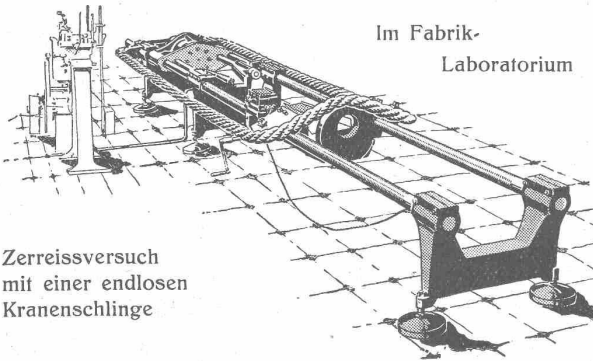
## Schweiz. Seil-Industrie

vormals C. Oechslin zum Mandelbaum  
**Schaffhausen**

Telephon 242

Gegründet 1839

Telegr.: Corda



Im Fabrik-  
Laboratorium

ZerreiBversuch  
mit einer endlosen  
Kranenschlinge

## Drahtseile

### Hanfseile, Seilerwaren

Genf 1896 Goldene Medaillen Bern 1914

## ADOLF PADRUTT

### Kaltleimfabrik „CERTUS“, Basel

GEGRÜNDET 1913

TELEPHON 6107

„CERTUS“  
Kaltleim in Pulverform  
für alle Zwecke der Holz-  
Industrie etc.

Schweizer-  
Fabrikat

Achten Sie auf die  
Qualitätsmarke  
die Certusmarke

#### Vorzüge:

ist in wenigen Minuten ge-  
brauchsfertig  
wird mit kaltem Wasser an-  
gemacht  
braucht weder gekocht  
noch erwärmt zu werden  
hat eine außerordentliche  
Bindekraft für alle Hart-  
und Weichhölzer (bis über  
115 kg per cm<sup>2</sup>)  
leimt auch fettige u. harz-  
reiche Hölzer (Pitche-  
Pine etc.)  
kann auch im Freien bei  
jeder Temperatur ver-  
wendet werden

# ES



Gesetzlich  
geschützt

Fabriken  
in

Basel  
London  
Paris  
Hamburg  
Warschau  
Detroit U. S. A.

Die Leimungen mit „CERTUS“-Leimpulver  
sind gegen Wasser, Hitze und Kälte  
widerstandsfähig

Ferner:

**CERTUS-** Malerleim Leder- und  
Linoleumleim Treibriemenleim  
Tapetenleim Bureaupasta sowie  
Spezialleime f. Papier- u. Cartonage-Industrie

Erstklassige Qualitäten

„CERTUS“-säurefeste Cemente widerstehen sämtlichen anorga-  
nischen Säuren in beliebigen  
Konzentrationen und bei höchsten Temperaturen

REFERENZEN ZU DIENSTEN.

MUSTER UND PROSPEKTE GRATIS UND FRANKO.

## BAUMANN, KOELLIKER & Co., A.-G., ZÜRICH 1

BAHNHOFSTRASSE - FÜSSLISTRASSE 4

Schalttafeln für Licht-, Kraft- und Fernthermometer-Anlagen :: Telephon-Anlagen

## J. Schmidheiny & Co., Ziegelwerke, Heerbrugg (St. Gallen)

Fabriken und Lager in: Heerbrugg, Bruggwald-St. Gallen, Istighofen

liefern

**Baksteine, Deckensteine, Hourdis** bewährte, salpeterfreie Produkte.

**Drainröhren, Bedachungsmaterialien** in anerkannt bester Qualität.

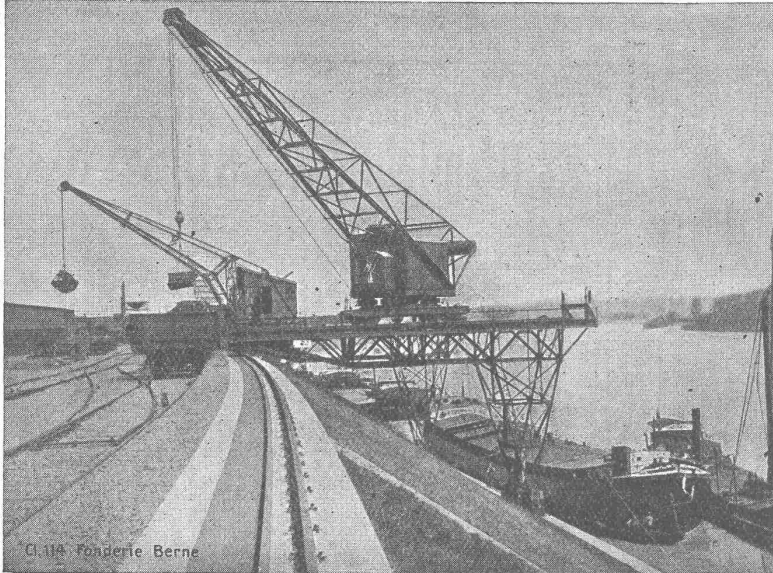
# Gesellschaft der L. von Roll'schen Eisenwerke, Gerlafingen

Gegründet 1823

Werk „**Giesserei Bern**“ in Bern

Gegründet 1823

Konstruktionswerkstätten, Eisengiesserei



G. 118 Fonderie Berne

Elektrische Verladekrane, 20 m Ausladung, 4 Tonnen Tragkraft, im Rheinhafen Basel.

## Schützenanlagen

Eisenbahnmaterial  
 Hebezeuge  
 Wehreinrichtungen  
 Zahnradbahnmaterial  
 Standseilbahnen  
 Allgem. Maschinenbau



Telegramme: Giesserei Bern  
 Telephon: Bollwerk 1066

# Schweizerische Lokomotiv- und Maschinenfabrik Winterthur



Lokomotiv-Montagehalle mit elektrischen Lokomotiven für Südafrika

## Lokomotiven

jeder Art  
 für **Dampf-** und  
**Elektrischen Betrieb**

Spezialität:

**Zahnrad-Lokomotiven**

Uebernahme von  
**REPARATUREN**