

Zeitschrift: Schweizerische Bauzeitung
Herausgeber: Verlags-AG der akademischen technischen Vereine
Band: 83/84 (1924)
Heft: 18

Werbung

Nutzungsbedingungen

Die ETH-Bibliothek ist die Anbieterin der digitalisierten Zeitschriften auf E-Periodica. Sie besitzt keine Urheberrechte an den Zeitschriften und ist nicht verantwortlich für deren Inhalte. Die Rechte liegen in der Regel bei den Herausgebern beziehungsweise den externen Rechteinhabern. Das Veröffentlichen von Bildern in Print- und Online-Publikationen sowie auf Social Media-Kanälen oder Webseiten ist nur mit vorheriger Genehmigung der Rechteinhaber erlaubt. [Mehr erfahren](#)

Conditions d'utilisation

L'ETH Library est le fournisseur des revues numérisées. Elle ne détient aucun droit d'auteur sur les revues et n'est pas responsable de leur contenu. En règle générale, les droits sont détenus par les éditeurs ou les détenteurs de droits externes. La reproduction d'images dans des publications imprimées ou en ligne ainsi que sur des canaux de médias sociaux ou des sites web n'est autorisée qu'avec l'accord préalable des détenteurs des droits. [En savoir plus](#)

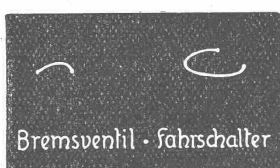
Terms of use

The ETH Library is the provider of the digitised journals. It does not own any copyrights to the journals and is not responsible for their content. The rights usually lie with the publishers or the external rights holders. Publishing images in print and online publications, as well as on social media channels or websites, is only permitted with the prior consent of the rights holders. [Find out more](#)

Download PDF: 10.02.2026

ETH-Bibliothek Zürich, E-Periodica, <https://www.e-periodica.ch>

Knorr-Bremse A.-G., Berlin-Lichtenberg



Lichtbilderaufnahmen der Wege, welche die Hände eines Strassenbahnführers zurücklegen müssen für die Herbeiführung einer

Notbremsung

bei der
Druckluft-Bremse
mit Sandung

bei der
Elektr. Bremse
mit Sandung



Abteilung I

Dampfdruckpumpen, ein- und zweistufig. Federnde Kolbenringe. Luftsauger- und Druckausgleichventile, Kolbenschieber- und Kolbenschieberbüchsen für Heissdampf-Lokomotiven. Aufziehvorr. für Kolbenschieber- und Vorwärmer. Vorwärmerarmaturen und Zubehör. :: ::

Abteilg. II für Strassen- und Schmalspurbahnen, für Spezial- u. Ueberlandbahnen

Direkte Bremsen, Zweikammerbremsen. Selbsttätige Einkammerbremsen. Elektr. u. durch Druckluft gesteuerte Bremsen. Motorkompressoren, ein- und zweistufig mit Ventil- u. Schiebersteuerung. Achsbüchsenkompr. Selbsttät. Schalter- u. Zugsteuerung für Motorkompr. Druckluft-Sandstreuer. Druckluft-Fangrahmen.

Druckluftalarmglocken und Pfeifen. Bremsen-Einstellvorr. Türschliessvorr. Zahnrad-Handbremsen mit beschleunigter Aufwicklung der Kette. Fahrbare und ortsfeste Druckluftanlagen für Druckluftwerkzeuge, Reinigung elektr. Maschinen und andere Gegenstände.

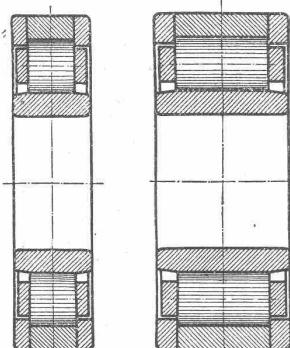
G. & J. Jaeger, Akt.-Ges., Elberfeld

Eisen und Stahlwerke, Temperglesserei

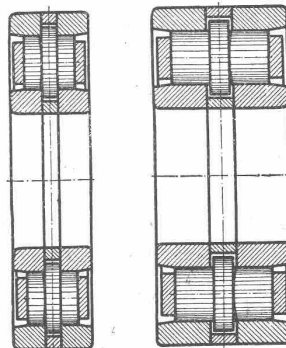
Metallglesserei, Maschinenfabrik

Jaeger Rollenlager

zur
Aufnahme
radialer
Belastung



D. R. P.
und
Auslands-
Patente

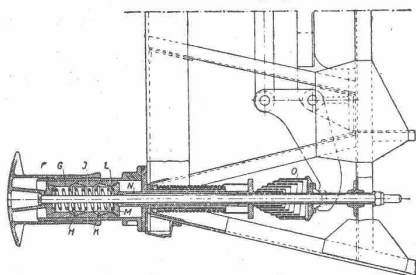


Jaeger
Bundrollen-
lager
zur Aufnahme
radialer
und
axialer
Belastung

Jaeger Bundrollenlager laufen als „Achslager“ und „Ankerlager“ seit 1914 (1910), als „Tatzenlager“ seit 1922 bei Strassenbahnen und Normalbahnen (u. a. auch an Grossgüterwagen mit 80 Tonnen brutto). Diese Rollenlager werden nach den neuesten internationalen Wälzlager-Normen gebaut.

Ringfeder G. m. b. H., Uerdingen-Niederrhein

Neuer Reibungspuffer



für Personenwagen im Schnellzugsverkehr, 4achs. Güterwagen, Strassen- und Kleinbahnen (Einpuffersystem), für Prellböcke und Stossfang.

Vorteile:

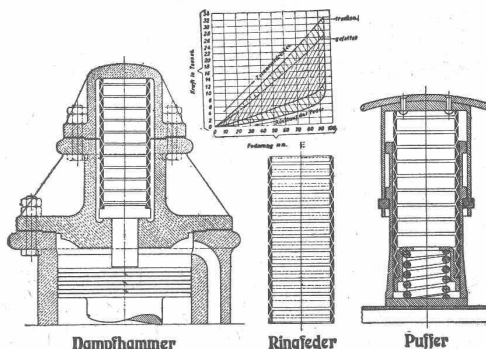
Schonung des Wagenmaterials, Verhütung von Zugtrennungen. Stossfreies Anfahren und Bremsen. Kleinste Rücklaufkraft (1/15).

Die Ringfeder, ein neues Maschinenelement

Stossfang für die Aufnahme und Unschädlichmachung grosser Arbeitseinheiten bzw. Schwingungsdämpfung für alle Gebiete, z. B. bei Dampfhammern, Puffern, beim Abfangen von hydraul. Stössen und Schlägen beliebiger Grösse.

Vernichtung schädlicher Kraftauswirkungen an grossen Maschinenanlagen jeglicher Art.

Erreichbare Federkräfte von 4—100 Tonnen und darüber. Durch Ineinanderschachteln weiterer Potenzierung, erreichbare Federkräfte bis zu 200 Tonnen und darüber.



Bahn-
Bedarf



Schweizer. Generalvertreter obiger Firmen:
Ing. C. Wetzel, Techn. Bureau Zürich, Rotwandstr. 35

1887 gegr. — S. I. A.



Fabrik-
Bedarf

Submissions-Anzeiger

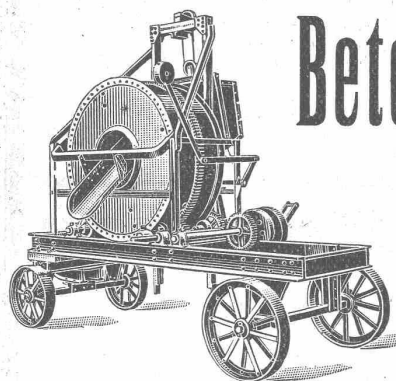
Termin	Auskunftstelle	Ort	Gegenstand
8. November	Sektionsingenieur S. B. B.	Horgen (Zch.)	Unterbauarbeiten für das 2. Geleise Au-Wädenswil (11 km)
8. "	Landwirtschaftl. Bauamt	Winterthur	Sämtl. Innenarbeiten für zwei Siedelungsbauten in Ober- bzw. Unterstammheim
15. "	Stämpfli & Cie.	Zäziwil (Bern)	Sämtl. Bauarbeiten für den Neubau der Knabenerziehungsanstalt in Enggistein
15. "	Kreisforstamt II	Aarau	Erstellung von 737 m Neuweganlagen im Staatswald „Wandfluh“ bei Leibstadt
15. "	Gebr. Louis, Arch.	Bern	Arbeiten und Lieferungen für die Erweiterungsbauten des Technikum Biel
17. "	Obering. S. B. B. (Z. 102)	Luzern	Erweiterungsarbeiten auf der Station Murgenthal

Expansit-Korksteinplatten

sind das einzig richtige Isoliermaterial für den Hochbau zum Wärme- und Feuerschutz.

Fabriklager bei

Wanner & Co. A.-G. in Horgen.



Beton-Mischmaschinen

in

Kauf und Miete

von 40 bis 50, 80 bis 100, 200 m³ Tagesleistung
mit oder ohne Materialaufzug, mit oder ohne
kombinierte Bauwinde,
zu günstigen Fabrikpreisen.

**J. Brun & Co., Maschinenfabrik
Nebikon (Luzern)**

Die altbewährten Mannheimer

Hallen-Öfen

sind zur Heizung grosser Räume

die besten u. billigsten. Stets Lager
in Basel in Grössen passend für
Räume von 1000 bis 6000 m³

G. BÄUMLIN,
Ingenieur,
Luzern.

Hobelware,
Bauholz, Schreinerbretter
liefert vorteilhaft

Sägewerk Aarburg A.-G.

Säge-, Hobel- u. Spaltwerke, Trockenanlage

AARBURG
Telephon Nr. 28



Elektro-mechanische Werkstätte
Aufzugbau- und Transmissions-
Anlagen für jeden Betrieb.
Sämtliche Reparaturen von Ma-
schinen, Apparaten u. Motoren.

BAUMANN, KOELLIKER & Co., A.-G., ZÜRICH 1

BAHNHOFSTRASSE - FÜSSLISTRASSE 4

Hochspannungsleitungen - Sekundärnetze

O. HARTMANN & C^{IE}
ZÜRICH
SIHLSTR. 61



GESCHÄFTSBÜCHER-FABRIK
GROSSBUCHBINDEREI
76 MASCHINEN

KAMIN & FEUERUNGSBAU

Eisenbeton-Kamine,
Reparaturen,
Kunstgerüst-
Arbeiten.

Kessel-Einmauerung
jeden Systems,
Lager in Chamotte-
Material.



LITZLER & CO.
Inselstrasse 61. **BASEL** Telephon: 8788.

INGENIEUR - BUREAU
Alfred Frick
Bürglistr. 28 **ZÜRICH 2** Tel. Sel. 44.29

Strassen- und Eisenbahnbau
Kanalisationen und Wasserversorgungen
Bebauungspläne und Vermessungen

— 26 Jahre Praxis —



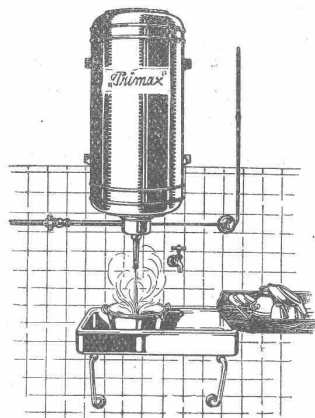
EISENBETON

Holz- und Eisenkonstruk-
tionen in Hoch- und Tiefbau

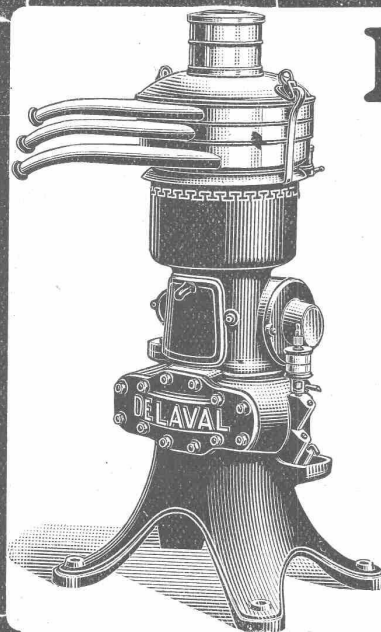
E. RATHGEB, DIPL.-ING.
INGENIEUR-BUREAU

Zürich

Telephon Hottingen 89.92 Stampfenbachstr. 63



Stehende und liegende
sowie
Wand-Boiler „Primax“
in jeder Grösse
ferner elektr. Industrietepiche
„Calora“ empfehlen:
GALORA A.-G.
Küsnacht-Zürich.
Direktion: A. Däniker, Ing. (G. e. P.)



De Laval

Oelreiniger

für Transformatoren-,
Schalter- u. Schmieröle

Wirkungsvollste Reinigung und Entfeuchtung
Geringste Betriebskosten

Komplette transportable Aggregate, Spezialmo-
delle für Gaswerke und chemische Industrien

Tausende von DE LAVAL Oelzentrifugen befinden
sich zur grössten Zufriedenheit der Besitzer in täg-
lichem Gebrauch

Verlangen Sie den Prüfbericht des Schweiz. Elek-
trotechnischen Vereins von der

General-Vertretung für die Schweiz:

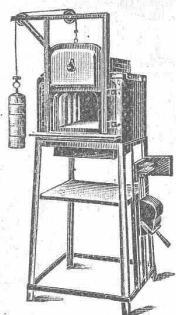
WENGER & CIE.

Tel. Selnau 63.26 Ingenieurbureau Zürich 1, Uraniasir. 15

Kugel- und Rollenlager DWF

Präzisions-Stahlkugeln ab Lager in Zürich

Vertreter: Dr. HOIGNÉ vorm. M. Schoch & Co., Münsterhof 14, ZÜRICH 1



Transportable

Industrie-Oefen

der Firma

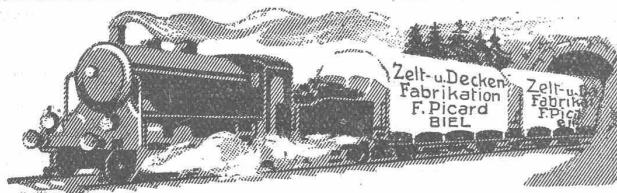
Deutsche Gold- und Silber-Scheldeanstalt
vormals Roessler, Tonwaren-Abtlg., Frankfurt a. M.

liefert

HELICO S. A.

2, rue des Terreaux

NEUCHÂTEL



WAGENDECKEN

Grosser Verkauf von Wagendecken

von der Bedachung der Festhalle vom Eidgen. Schützenfest
in Aarau werden zu sehr günstigen Preisen abgegeben.

Diese Decken sind Qualitätsware, wasserdicht und werden auf
Wunsch in jeder beliebigen Grösse angefertigt.

Zelt- und Deckenfabrikation **PICARD, BIEL.**

Enormes Lager in wollenen und wasserdichten Pferde-
decken, Schürzen etc.

Wegmann & Nottaris

Ofenfabrik

Oberburg - Burgdorf

Ventilationsöfen



zur Beheizung
von Räumen jeder Art von 50 bis 1000 m³
Spezialöfen für Kirchen, Schulen und
andere grosse Lokalitäten

Altbewährtes System.
Beste Referenzen von Fachleuten, Behörden
und Privaten.



Gusseiserne Muffen- und Flanschenröhren sowie Formstücke

Schweizer
NormalienLager
in Winterthur

für
normalen
und höhern
Betriebsdruck

Kägi & Co., Winterthur

Telephon Nr. 496

Glanz-Eternit

Ausländ. Patente, + Patent 91802

für

Wandbekleidungen

Vielseitige Verwendungsmöglichkeit

A. Maier, Glanz-Eternit

Niederurnen

Telephon 71

Zürich, Gessnerallee 9

Telephon Selnau 56.08



die anerkannt beste Anstrichfarbe für Innen- u. Aussen.
Hochglänzend und Matt.

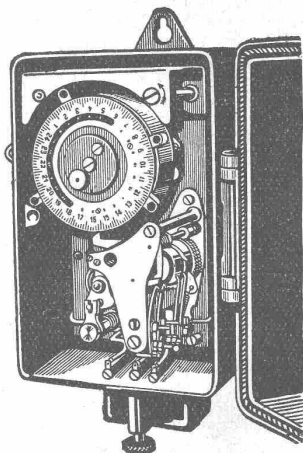
Generalvertreter für die Schweiz:

C. Hässig, Dufourstrasse 53, Basel.

A.-G. für Schaltapparate Bern

Gerbergasse 27

Zeit- und Sperrschalter
Schaltuhren, Fernschalter
Dreiminuten-Schalter
Temperaturschalter
Temperaturregler
Kombinierte
Tarif- und Sperrschalter
Schalter mit astronomischer
Verstellung für Beleuchtung



Schweizer. Strassenbau-Unternehmung A. G.

Zürich
Steinwiesstr. 40 — Tel.: Hott. 43.81

Telegr.: „Stuag“

BERN
Laupenstr. 8 — Tel.: Bollwerk 54.54

Telegr.: „Stuag“

Lausanne
Petit Chêne 22 — Tel.: 20.28

Grösste Spezialfirma für Strassenbeläge aller Art.

30 Dampf- u. Motorwalzen, sechs Steinbrecher :: Eigene Pflastersteinbrüche u. Hartschotterwerke in Alpnach, Beckenried u. Bouveret
„Spramex- und Mexphalt-Beläge“

CERESIT

macht nasse Keller, feuchte Wohnungen garantiert staubtrocken.

1A REFERENZEN

Deutsches Reichs-Patent

PROSPEKTE GRATIS

WUNNERSCHE BITUMENWERKE G. m. b. H., UNNA i. W.

General-Vertreter:
H. SIGG & Co
SCHAFFHAUSEN

Der prakt. Eisenhochbau

von A. GREGOR



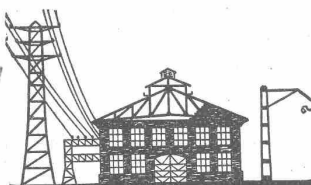
Bd. I. Niete, Schrauben, Pfetten, Binder, Träger.
3. Aufl., gebd. 26.— Mk.

Bd. II. Kranlaufbahnen.
Gebd. 20 Mk.

Zu beziehen durch jede Buchhandlung oder direkt vom Verlag

Hermann Meusser,

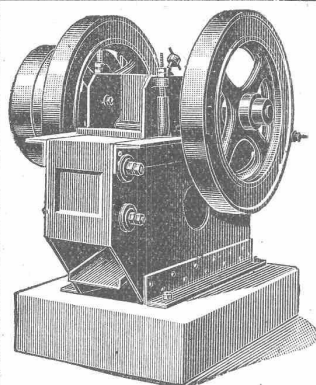
Berlin W. 57/109, Potsdamerstrasse 75. Postscheck Bern.



Eisen-Konstruktionen

HARTMANN & CIE.
BIEL - BIENNE

Constructions métalliques



Steinbrecher

Modell Clus, fahrbar und stationär

Betonmischer, Rollmaterial, Hebezeuge, Turmdrehkrane, Kompressoren, Sortiermaschinen, Waschmaschinen, Strassenwalzen, Bauwerkzeuge, etc.

ROBERT AEBI & CIE., A.-G., ZÜRICH I

INGENIEURBUREAU-MASCHINENFABRIK

J. Brun & Co

Nebikon

Telegr.: BrunNebikon-Teleph. 12



Hebezeuge

Ketten-, Stiften- und Baumaschinenfabrik

Moderne

Hebezeuge

Flaschenzüge, Laufkatzen
Laufwinden, Fusswinden
Wellenböcke, Bauwinden
Stockwinden, Wandwinden

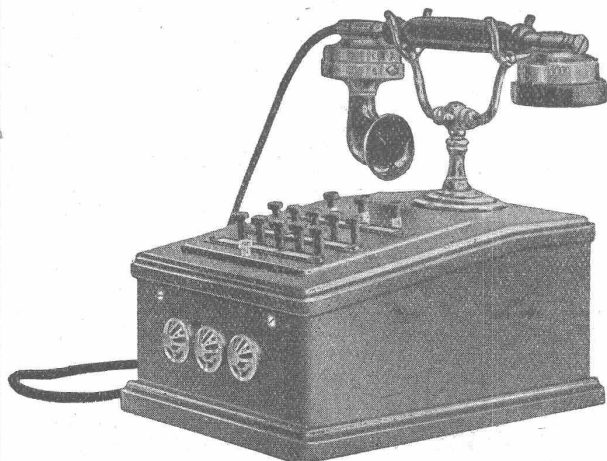
sowie

Bindketten, Gallketten
kalibrierte Ketten usw.

prompt und billig.

Stets grosser Lagerbestand in kuranten Hebezeugen und Ketten

Heinrich Gutknecht Centralheizungs-Fabrik
ZÜRICH 8, Dufourstrasse 20I



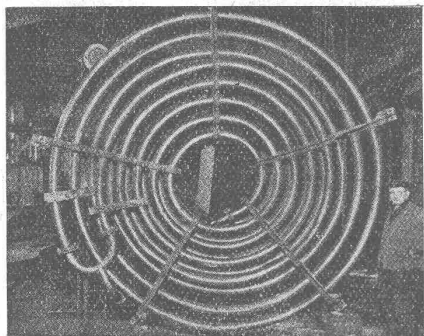
HASLER^{A.} G., BERN

Automatische

Druckknopflinienwähler

mit Amtsanschluss

Einzigste von der schweizerischen Telegraphenverwaltung genehmigte Konstruktion.



ROHRSCHLANGEN

aller Art, als: Kühl-, Heiz-, Koch- und Verdampfschlangen.

Hermann Klaus, Ing., Zürich, Lagerstr. 51.



ZIMMERIT schwarz 505

das Spezialpräparat, unerreichbar widerstandsfähig gegen Säuren und Laugen, Wasser und Feuchtigkeit
Wetterfester Schutzanstrich

Erzeugnis der Chemischen Werke Zimmer & Co., Berlin

General-Vertretung für die Schweiz:

J. G. Hans Oggenfuss-Reiche, Bern, Brunnadernstr. 28 D.
Telephon Bollwerk 21.90

Flottmann

Gesteinsbohrhämmer

Offerten zur Ausübung von Erfindungspatenten

IMER & DE WURSTEMBERGER vormals
E. IMER-SCHNEIDER INGENIEUR GENÈVE

Die Inhaber folgender schweizerischer Patente wünschen mit schweizerischen Fabrikanten bzw. Interessenten in Verbindung zu treten und sind gerne bereit, Lizenzen zu erteilen oder die Patente zu verkaufen.

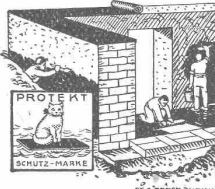
- No. 96184 vom 4. Dezember 1920, **Société Chimique des Usines du Rhône**, auf: „Verfahren zur Herstellung von Saccharin“.
- No. 78107 vom 26. Oktober 1917, **Société Chimique des Usines du Rhône**, auf: „Verfahren zur Herstellung von Aethylidendiäacetat“.
- No. 78108 vom 26. Oktober 1917, **Société Chimique des Usines du Rhône**, auf: „Verfahren zur Herstellung von Aethylidendiäacetat“.
- No. 59412 vom 30. November 1911, **Société Chimique des Usines du Rhône**, auf: „Verfahren zum Acetylieren von Zellulose“.
- No. 98183 vom 25. November 1921, **Société Chimique des Usines du Rhône**, auf: „Verfahren zur Herstellung eines Silberalkosol mit organischem Schutzkörper“.
- No. 95662 vom 29. November 1920, **Société Chimique des Usines du Rhône**, auf: „Verfahren zur Herstellung von Vanillin“.
- No. 96007 vom 17. Dezember 1919, **The Autokal Syndicate Limited**, auf: „Rechenmaschine“, No. 96008 vom 17. Dezember 1919, auf: „Rechenmaschine“ und No. 96009 vom 17. Dezember 1919, auf: „Kombinierte Schreib- und Rechenmaschine“.
- No. 100159 vom 18. Oktober 1921, **Georges Robert Bimm**, auf: „Tragbarer elektrisch angetriebener Staubsaugeapparat“.

Gefällige Offerten oder Vorschläge werden durch Herren **Imer & de Wurstemberger, vormals E. Imer-Schneider**, Ingénieur-Conseil, 59, Rue du Stand, Genf, weiterbefördert.

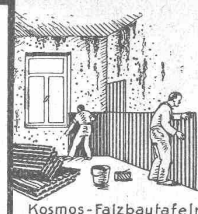


Carbolineum
Tapezier-Wellpappe und
Kosmos-falzbautafeln
gegen feuchte Wände
Asphalt-impregniertes
Packpapier

Protekt-Isolierplatten



Dachpappe
Holzceement
Klebmasse
Protekt-
Isolierplatten
mit Jute- oder Blei-
Einlage



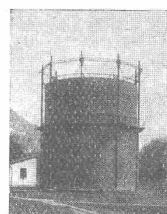
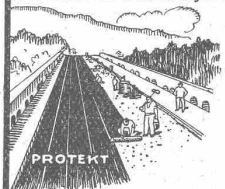
Kosmos-falzbautafeln

Gysel & Co
Asphaltfabrik
Käpfnach
Horgen

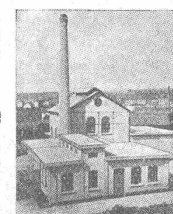
Stemmstricke
gefeuert und ungefeuert
Muffen-Asphalt
Trinidad-u. Travers-
Asphalt, Goudron
Schlacken-Wolle

fachgemässe Erstellung v.
Flachbedachungen
Fundament-
Isolierungen
Brücken-
Abdichtungen
Asphalt-Böden

Brücken-Abdichtungen



E. Rothenbach & Co.
Ingenieur-Bureau f. moderne
Wärme-Technik
Bern



Ofen- u. Feuerungsbau

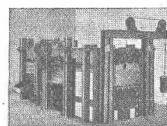
Für alle Industrien und
Brennstoffe

Kesseleinmauerungen
Kaminbau

Gaswerke

Neu- und Umbauten
mit Behälter und
Rohrnetz

Fern-Versorgungsanlagen



Einäscherungs-Anlagen

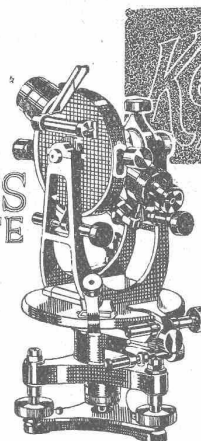
für Krematorien

Einführungs-Apparate



**PRÄZISIONS
INSTRUMENTE**

für
Geodäsie
Topographie
Astronomie



Kern & Cie AG Aarau

Cliche's
für Buchdruck
Armbruster & Söhne
Zürich
Ob. Zäune
Tel. Hott: 63 65



Gebr. Demuth
 Telefon 170 **Baden** Telefon 170
 Fabrik für
Moderne Blechbearbeitung
Patent. gepresste Treppen
Bauschlosserei
Eisenkonstruktionen
Patentierete Kessel
 II. Abteilung
Sanitäre Einrichtungen
Elektrische Boyler und
Zentralheizungen



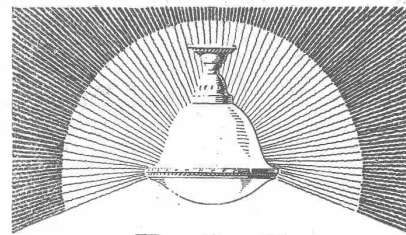
PERSONEN
u. LASTEN
AUFZÜGE
 KRANEN
 FLASCHENZÜGE
MOTOREN
 1/100-60 PS
SCHINDLER & CO
 LUZERN
 GEGRÜNDET
 1874

Hartschotterwerk
 Inhaber: H. GATTIKER-TANNER, Rapperswil
 empfiehlt seine anerkannt erstklassigen
PFLASTERSTEINE u.
HARTSCHOTTER
 Spezialhartschotter für Teerungen
 Mauersteine, Flickschotter, Betonsand
 Bureau Mühlehorn, Tel. 27 - Bureau Rapperswil, Tel. 103
Quinten-Mühlehorn

ALB. GULL & Co
Baugeschäft **Zürich 2**
 Bleicherweg 36 Telefon: Seltau 80.18
Façaden-Renovationen
Umbau-Arbeiten - Neubauten
Arbeiten in Eisenbeton

Junger, tüchtiger
Bauzeichner
 mit dreijähriger Lehrzeit und
 längerer Praxis, sucht Stelle
 auf Architekturbureau. A. Kohler,
 Bauzeichner, Aarberg (Kt. Bern).

HOHLKÖRPERDECKE - OHNE - SCHALUNG -
EISENBETONPFOSTEN- & PLATTENFABRIK
SEILING-DECKE
BERN

B·A·G
 DIFFUSOREN

sind als die ideale und beste
 Beleuchtung für Büros, Schulen,
 öffentliche Gebäude & Schaufenster
 weltbekannt

B·A·G
 BRONCEWARENFABRIK A.G.
TURGI

Verkaufsbüros und Lager in
 Zürich: Kaspar Escherhaus,
 Paris: 39. Quai Bourbon
 Brüssel: 32. Rue de l'Assort
 Mailand: 17. Via Plinio
 London: 37. Tottenham Street SW1
 Manchester: British B.A.G. Ltd.

BEWÄHRTER

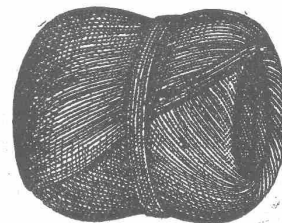
Euböolith
BELAG

SEIT 25 JAHREN ÜBER 8000000 m² AUSGEFÜHRT
EUBÖOLITHWERKE A. G. OLTEN

MARTI & Cie.

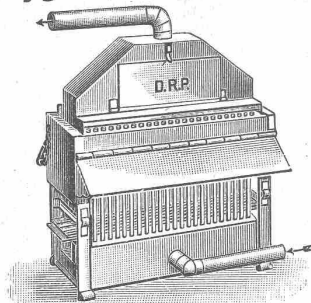
Landesplattenberg, ENGI-Glarus
Dachschiefer
 in allen Sorten. Rohe und geschliffene
Schieferplatten
 für alle Bauzwecke
 Fenstersimsen, Pissolranlagen, Tischplatten,
 Ofen-Unterlags- und Deckplatten, Anschreib-
 und Schulwandtafeln

Meister & Co, Rüegsau (Bern)
 (Gegründet 1869)



Fabrik von Bindfaden, Seilerwaren aller Art, Roll-
 laden- und Jutegurten, Treibriemen und Transportgurten
 Prompte und reelle Bedienung
 Verlangen Sie Muster und Preise

Hygienische Trockenheizung von Bauten.



+ 26092

**Trocknung
und Temperierung von
Neubauten**

mit und ohne Bedienung

Paul Appel

Zürich

Bern

Limmatstrasse 55
Tel. Selnau 66.54Länggassstrasse 26
Tel. Bollwerk 309

Haupt & Ammann, ZÜRICH

**Warmwasserheizung
vom Kachelofen aus**

Ist die idealste und rationellste Heizung für einzelne
Etagen und kleinere Villen.

Ingenieur-Besuch, Projekte und
Kostenberechnungen gratis.

Langjährige Erfahrung. — Prima Referenzen.

Tüchtiger, energischer

BAULEITER

absolut selbständig, 34 jährig, verheiratet, mit **Technikum- und Hochschulbildung**, langjähriger In- und Auslandpraxis in Privat- und Industrie-Bauten (Hoch und Shed) in ungekündeter Stellung **sucht Position als Geschäftsleiter** auf Anfang 1925, mit eventueller Beteiligung oder späterer Uebernahme des Geschäftes. **1a Referenzen.** Anträge unter Chiffre Ec. 4436 Z. an Publicitas, Zürich.

Tüchtiger

Tiefbautechniker

mit Bureau Praxis und Erfahrung im Strassenbau und Kanalisationswesen, deutsch und französisch sprechend,

auf das Stadtbauamt Biel.

Eintritt auf 1. Dezember 1924. Besoldung Fr. 5100.— bis 7200.—. Auskunft erteilt am Vormittag und nimmt Offerten mit Zeugnisabschriften entgegen.

Der Stadtbaumeister.

Zu verkaufen

gut erhaltene, gebrauchte

Seil-Bahn

geeignet für Industriebetriebe, Kiesausbeutung etc.

Bisher diente sie zum Transport von Fässern und Kisten vom Stapelraum zum See-Verladehafen.

Interessenten wollen sich gefl. wenden an

Brauerei Gebr. Weber, Wädenswil.

Mise au Concours

La Direction générale des chemins de fer fédéraux ouvre un concours entre les architectes suisses, domiciliés en Suisse ou à l'étranger, pour l'étude de plans en vue de la construction d'un nouveau bâtiment aux voyageurs à la gare de Genève-Cornavin, ainsi que de l'aménagement des abords du dit bâtiment. Le délai pour la livraison des projets est fixé au **16 février 1925**.

On peut se procurer le programme du concours et les pièces annexes, dès le **20 octobre 1924**, soit auprès de la Direction générale à Berne, soit auprès du Bureau de construction de Genève, 11, rue de Lausanne, contre envoi préalable d'une somme de fr. 30.— qui sera remboursée à tous les concurrents qui auront fourni un projet complet.

Berne, le 16 octobre 1924.

Direction générale
des chemins de fer fédéraux.

TREPPEN

fabriziert von einfacher bis reichlichster Ausführung, in allen Holzarten. Für fachmännische, solide Arbeit leiste ich volle Garantie

Aug. Herzog, Fruthwilen (Thurgau)

TELEPHON 68

Spezial-Geschäft für Treppenaufbau

Ingenieur (dipl.)

mehrfähriger **Ober-Ingenieur**, praktische Erfahrung im Hoch-, Tief- und Brückenbau, sowie auf dem Gebiete der **chemischen Technologie**, Sprachkenntnisse: perfekt deutsch, französisch, englisch und ungarisch, ausreichend italienisch- und serbisch,

sucht Stelle

Bevorzugt in der Schweiz, Frankreich oder Italien. Offerten gefl. unter Chiffre Z. K. 2926 an Rudolf Mosse, Zürich.

Eternit

Eternit Niederweningen

Ein zuverlässiger, gewissenhafter

Ingenieur

mit guten Fachkenntnissen zum Entwerfen und Einrichten von Baustellen (Aufbereitungsanlagen) gesucht. Derselbe muss sprach- und umgangsgewandt, von tadellosem Ruf und gutem Charakter sein. Offerte mit Lebenslauf, seitherige Tätigkeit, vorerst ohne Zeugnisse, unter K. M. 950 an Rudolf Mosse, Zürich.

ELEKTRO
REPARATUREN
jeder Art, prompt & gewissenhaft
KAEGI & EGLI
ZÜRICH
Telephon
S. 10.54

Billig zu verkaufen:

nur an Selbstverbraucher.

- 1 fast neue Löhnert Kugelmühle Nr. 7,
 - 2 Kalksteinbrech., 800/350 mm, Vorbrecher f. Kalkwerke etc.
 - 2 Sandwalzwerke, 500/600 mm,
 - 2 Sortierschüttelsiebe,
 - 1 Elevator, 16 m, 400 mm breit, neu,
 - 3 gebr. Feinbrecher, 800/140 und 600/140,
 - 1 fahrbare Kompressoranlage mit Motor und Bohrhämmer,
 - 1 Auto-Steinbrech., 400/250 mm.
 - 2 Motor-Walzen, 7 bis 8 t.
- Anfragen unter A. H. 400 Postlagernd Vordertal, Kt. Schwyz.

Perla A.-G. Bern

BAHNHOFPLATZ 4 • ELEKTR. LEUCHTPLAKATE

Patent-Verkauf od. Lizenz-Abgabe.

Die Inhaber des schweizerischen Patentes Nr. 59239 vom 16. August 1911 und des schweizerischen Zusatzpatentes Nr. 69284 vom 1. November 1913, betreffend:

„Vertellersystem für Explosionsmotoren“, wünschen die Patente zu verkaufen, in Lizenz zu geben oder anderweitige Vereinbarungen für die Fabrikation in der Schweiz einzugehen.

Anfragen befördert **H. Kirchhofer** vormals Bourry-Séquin & Co., Ingenieur- u. Patentanwaltsbureau in Zürich 1, Löwenstr. 51.

Patent-Verkauf od. Lizenz-Abgabe.

Die Inhaber des schweizerischen Patentes Nr. 99979 vom 25. Oktober 1921, betreffend:

„Selbsttätige Pendelwage“, wünschen das Patent zu verkaufen, in Lizenz zu geben oder anderweitige Vereinbarungen für die Fabrikation in der Schweiz einzugehen.

Anfragen befördert **H. Kirchhofer** vormals Bourry-Séquin & Co., Ingenieur- u. Patentanwaltsbureau in Zürich 1, Löwenstr. 51.

Unterzeichneter bindet die

Bau-Zeitung

zu mässigen Preisen ein:

Halbleinwandbd. m. Titel Fr. 6.80

ohne Titel Fr. 5.50

Halbjahrbände mit Titel Fr. 5.80

ohne Titel Fr. 4.50

Im weitem empfiehlt er sich für gewöhnl. wie für bessere Bucheinbände bestens.

Buchbinderei ALFONS ESCHER, Zürich 7

Schmelzbergstr. 57, Tel. Hott. 4928
Arbeit wird auf Karte abgeholt.

Dipl. Bautechniker

mit langj. Bureau- u. Bauführerpraxis sucht Engagement in Architekturbureau oder Baugeschäft. Offerten unter Chiffre Z. G. 2942 befördert

Rudolf Mosse, Zürich.

KITTLOSE GLASDÄCHER

System Zimmermann



**WALTHER & MÜLLER
- BERN -**

Bauingenieur

gesucht für Geleiseanlagen und Wasserbau. Offerten mit Lebenslauf, Zeugnisabschriften und Gehaltsansprüchen unter Chiffre B. V. 5811 an **Rudolf Mosse, Basel.**

Bauinventar zu verkaufen:

- 1 Löffelbagger, 2 m³, Fabrikat Menck & Hambrock
- 1 Zugseilbagger, 0,6 m³, auf Raupen, Fabrikat Bucyrus
- 2 Baulokomotiven, 90 cm Spur
- 25 eiserne Rollwagen, 5 m³ Inhalt, 90 cm Spur
- 20 Holzkastentippwagen, 4 m³ Inhalt, 90 cm Spur
- Gleismaterial, Schienenprofil 100—130 mm
- Diverse andere Baugeräte.

Die Geräte können noch im Betriebe besichtigt werden.

Heinr. Hatt-Maller und Ed. Züblin & Cie. A.-G.

Bauunternehmung Staumauer Wäggital

Vordertal (Schwyz).

Zu verkaufen:

Eine grosse, zweistöckige

Baracke

24 m lang, 6 m breit mit 18 Zimmern. Sehr passend für Kantine, wie neu, auf Abbruch, spottbillig. Gefl. Offerten an

Emil Arioli

St. Gotthard, Siebnen (Schwyz).

Dessinateur- Architecte

sérieux connaissant la construction et le métré est demandé. Envoyer références et prétentions à Monsieur E. Réess, Architectes à Montbéliard (Doubs).

4 Tonnen- Schnellastwagen

preiswert zu verkaufen (durch leicht auswechselbare Radkränze auch für Normalspurbahngeleise verwendbar, vier Vorwärts- und vier Rückwärtsgänge, Cardan). Anfragen unter Chiffre Z. P. 2951 befördert

Rudolf Mosse, Zürich.

ARCHITEKT

20 Jahre Praxis, prima Referenzen, der auch grosse Bauunternehmung im zerstörten Gebiet Frankreichs geleitet hat, sucht Vertrauensstellung. Offerten unter Chiffre Z. K. 3003 befördert

Rudolf Mosse, Zürich.

Bauführer,

selbständige Kraft, mit langjähriger In- und Auslandpraxis, perfekt französisch und italienisch sprechend und spezialisiert in Eisenbetonbau sucht dauernde Anstellung bei grösserer Baufirma. Offerten unter Chiffre Z. A. 2956 befördert

Rudolf Mosse, Zürich.

ARCHITEKT

erste Kraft, mit prima Referenzen, sucht sich in gutgehendes Arch.-Bureau zu verassocieren oder solches zu übernehmen. Offerten unter Chiffre Z. K. 2984 befördert

Rudolf Mosse, Zürich.

ARCHITEKT

mit erstklassigen Referenzen sucht Stelle als Bureauchef oder erste Kraft in Architekturbureau event mit Beteiligung. Offerten unter Chiffre Z. O. 2988 befördert. **Rudolf Mosse, Zürich.**

Architekturbureau

(Zürich), sucht aktiven

TEILHABER

geschäftsgewandt, mit finanziell. Beteiligung. Offerten unt. Chiffre Z. E. 2960 befördert

Rudolf Mosse, Zürich.

Gesucht

auf ein Architekturbureau in grösserer Stadt der Ostschweiz
**künstlerisch befähigter Architekt
(Bauzeichner)**

flotter Darsteller, selbständig in Entwurf und Detail. Offerten unter Beigabe von Zeugnisabschriften und Gehaltsansprüchen unter Chiffre Z. B. 2998 befördert

Rudolf Mosse, Zürich.

Naturasphalt von Travers

Einzig Asphaltminen der Schweiz

Anerkannt bester Naturasphalt

Konzessionäre für die Schweiz:

**E. R. Zetter & Co.
in Solothurn.**

Oegründet 1843

Fabrik-Marke



Tel. S. 11.90

LOCHER & C^{IE}, ZÜRICH

Talstrasse 12

CIVILINGENIEURE UND BAUUNTERNEHMER

HOCH- UND TIEFBAU

GEGRÜNDET 1830 DURCH J. J. LOCHER

Wasserkraft-
Anlagen

Akkumulie-
rungsanlagen

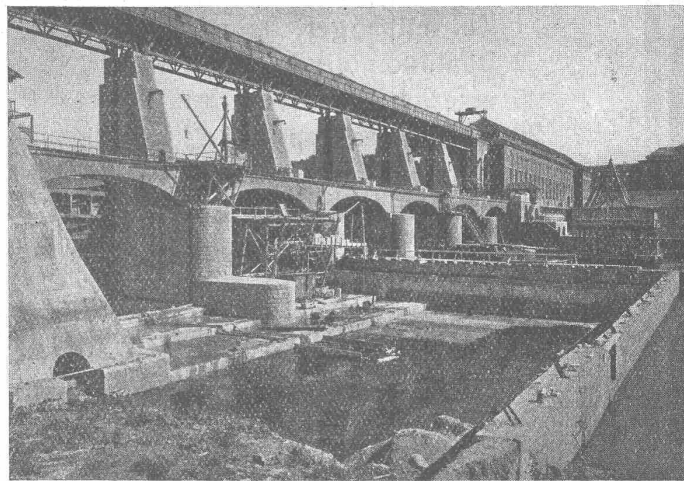
Stollenbau

Brückenbau

Tief-
bohrungen

Taucher-
arbeiten

Druckluft-
gründungen



Kraftwerk Eggenwil: Sohlensicherung.

Ramm-
arbeiten

Fabrik-
anlagen

Eisenbeton-
bau

Holzkon-
struktionen

Asphalt-
arbeiten

Neu- und
Umbauten

Reparaturen

Betonpfahl-Gründungen (System Franki)

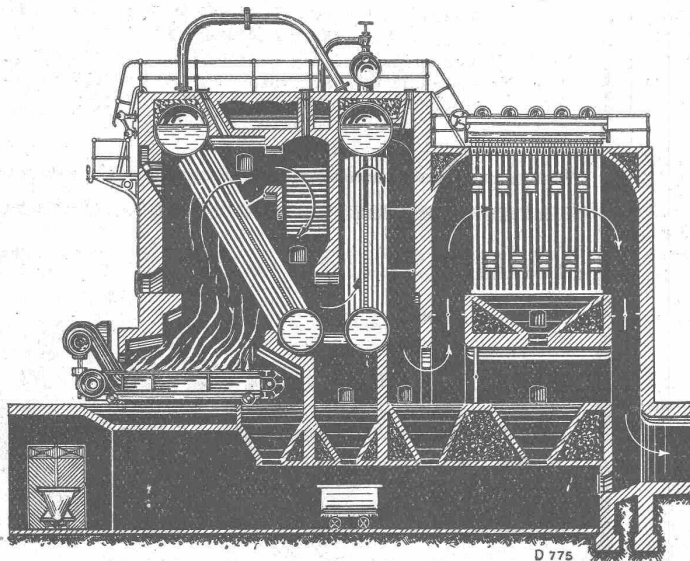
Grundwasser-Absenkungen zur Trockenlegung von Baugruben (System Siemens-Bauunion)

Autogenes Schneiden unter Wasser

Escher Wyss & C^{ie}, Zürich

Dampfkessel u. Feuerungen

jeder Art



Steilrohrkessel

Schiffskessel

Ueberhitzer

Economiser

Elektr. Dampfkessel

Apparate

Behälter

28/24