

Zeitschrift: Schweizerische Bauzeitung
Herausgeber: Verlags-AG der akademischen technischen Vereine
Band: 83/84 (1924)
Heft: 18

Werbung

Nutzungsbedingungen

Die ETH-Bibliothek ist die Anbieterin der digitalisierten Zeitschriften auf E-Periodica. Sie besitzt keine Urheberrechte an den Zeitschriften und ist nicht verantwortlich für deren Inhalte. Die Rechte liegen in der Regel bei den Herausgebern beziehungsweise den externen Rechteinhabern. Das Veröffentlichen von Bildern in Print- und Online-Publikationen sowie auf Social Media-Kanälen oder Webseiten ist nur mit vorheriger Genehmigung der Rechteinhaber erlaubt. [Mehr erfahren](#)

Conditions d'utilisation

L'ETH Library est le fournisseur des revues numérisées. Elle ne détient aucun droit d'auteur sur les revues et n'est pas responsable de leur contenu. En règle générale, les droits sont détenus par les éditeurs ou les détenteurs de droits externes. La reproduction d'images dans des publications imprimées ou en ligne ainsi que sur des canaux de médias sociaux ou des sites web n'est autorisée qu'avec l'accord préalable des détenteurs des droits. [En savoir plus](#)

Terms of use

The ETH Library is the provider of the digitised journals. It does not own any copyrights to the journals and is not responsible for their content. The rights usually lie with the publishers or the external rights holders. Publishing images in print and online publications, as well as on social media channels or websites, is only permitted with the prior consent of the rights holders. [Find out more](#)

Download PDF: 21.02.2026

ETH-Bibliothek Zürich, E-Periodica, <https://www.e-periodica.ch>

Schweizerische Bauzeitung

Abonnementspreis:

Schweiz 40 Fr. jährlich
Ausland 50 Fr. jährlich

Für Vereinsmitglieder:

Schweiz 32 Fr. jährlich
Ausland 40 Fr. jährlich
sofern beim Herausgeber
abonniert wird ::

WOCHENSCHRIFT

FÜR BAU-, VERKEHRS- UND MASCHINENTECHNIK

GRÜNDER ING. A. WALDNER, HERAUSGEBER ING. CARL JEGHER, ZÜRICH
Verlag: A. & C. Jegher, Zürich — Kommissionsverlag: Rascher & Cie., Zürich und Leipzig

ORGAN

DES SCHWEIZ. ING.- & ARCHITEKTEN-VEREINS & DER GESELLSCHAFT EHEM. STUDIERENDER DER EIDG. TECHN. HOCHSCHULE,

Insertionspreis:

4-gespalt. Colonelzeile od.
deren Raum . 50 Cts.
Haupttitelseite: 80 Cts.
Alleinige Inseraten-An-
nahme: Rudolf Mosse,
Annoncen-Expedition,
Zürich, Basel und deren
Filialen und Agenturen

S P O N A G E L & Co.

ZÜRICH

Baumaterialien



Die Motoren des

Amerika-Zeppelin

sind ausgerüstet mit

unsern Rollenlagern

AKTIENGESELLSCHAFT

SKF

KUGELLAGER

Zürich 1, Sihlstrasse 1
Telephon: Selnau 43.30

Unfallversicherung Winterthur

Einzel-Unfall-, Haftpflicht-, Reise-, Kollektiv-, Einbruch- und Kautions-Versicherungen.

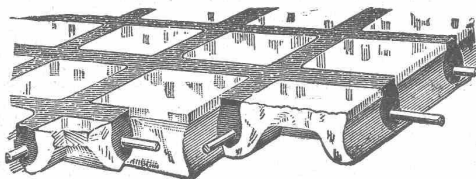
Auskunft und Prospekte durch die Direktion der Gesellschaft in Winterthur
und die Generalagenturen, sowie die Vertreter an allen grösseren Orten.

Eisenbeton-Bauten aller Art

Ganze Fabrikanlagen, Lagerhäuser, Silos
Reservoirs, Brücken, Druckleitungen etc.

Favre & Cie
Zürich 2

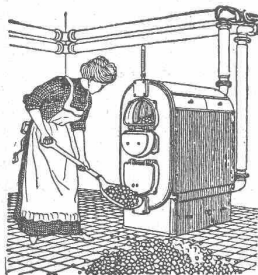
Begehbare Oberlichter für Dächer, Terrassen und Trottoirs aus Koppler-Glasbeton



Man hüte sich vor Nachahmungen

Befahrbare Oberlichter aus
Luxfer-Prismen in Gussrahmen

Rob. LOOSER, Badenerstr. 41, Tel. Selnau 72.95, Zürich 4

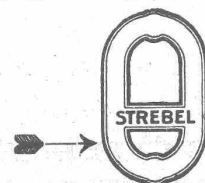


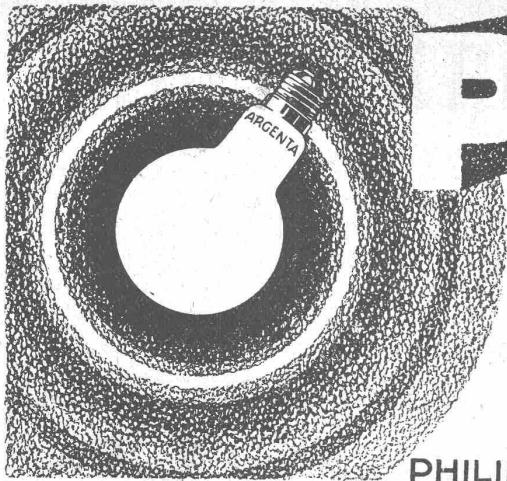
Strebelwerk Zürich

Rämistrasse 5, Tel. Hottingen 49.33

Original-Strebelkessel

tragen auf jedem Kesselgliede diese Schutzmarke.





PHILIPS

ARGENTA DAS NEUE LICHT

EINE LEUCHTENDE KUGEL
AUS MILCHGLAS OHNE SPITZE
SCHONT DIE AUGEN UND VER-
MEIDET STÖRENDE SCHATTEN

IN ALLEN GUTEN FACHGESCHAFTEN ERHÄLTICH



PHILIPS LAMPEN A.G. ZÜRICH

MASCHINENFABRIK



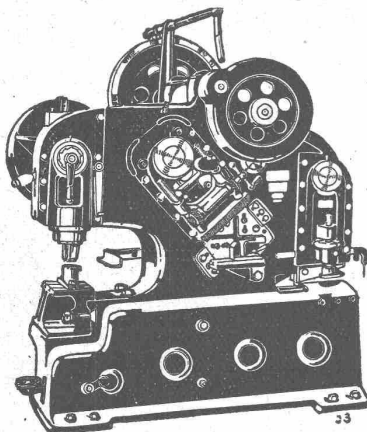
WEINGARTEN

vorm. Hch. Schatz A.G.

Weingarten-Württg.



Eisen- und Blech-Bearbeitungsmaschinen



MAAG-ZAHNRÄDER A.-G. ZÜRICH



Stirnradgetriebe mit gehärteten und geschliffenen Ritzeln
für elektrische Lokomotiven.

**Zahnräder für alle
Verwendungszwecke**

Die bestqualifizierten, billigen, schmiedeisernen
sowohl innen gefeierten und aussen rot gestrichenen, als auch die galvanisierten

- K. S. - Ablaufröhren - für sanitäre Installationen

sind wieder prompt ab Lager erhältlich.

Verlangen Sie Katalog- und Preisliste bei der

RÖHRENFABRIK A.-G., BASEL-DREISPITZ

Kasp. Winkler & Co., Altstetten - Zürich

Tel.: Selnan 39.63

Fabrikation chemisch-technischer Präparate.

Telegramm: „Sika“ Zürich

SIKA**Wasserdichtung selbst während des Wasserdruckes.**Die **SIKA** sind nachweislich in allen Fällen einzig zuverlässig, und widerstehen einem Wasserdruck von 15 u. m. Atm.**JGOL**

elastische, dichtende, wetter- u. säurefeste Anstrichmasse, 15 Atm. Wasserdruck widerstehend, für Mauern, Betonwerk, Terrassen, Gewölbe, Brücken, Kanäle, Blech- und Asphaltdächer.

Saurierbelagmasse

mit denselben Eigenschaften, jedoch in Belagdicken von 5 bis 10 mm

Jgol 6 u. Resistosul

elastische, dichtende, gegen Säuren an- und organische Lösungsmittel, Dämpfe und Gase, beständige Anstrichprodukte in allen Farben, matt bis hochglänzend, für Stein, Cement, Putz, Metall und Holz. Isolieren auch gegen elektrische Funken, und machen Böden staubfrei.

Jgas 3 - Kitte

schwarz, hell und grau, zur dichtenden, dauernd elastischen Verkittung von gerissenen Terrassen u. a. m.

Purigo, 1, 3 und 5

zur Steinreinigung, Härtung u. Konservierung, geeignet für alle Putzarten. Sedimentärgestein u. Cementböden werden stahlhart und staubfrei.

Rustofor u. Nerusto

Rostentfernung u. Schutzanstrich-Farben, matt bis hochglänzend, gegen alle Einflüsse beständig.

Conservado 1-5

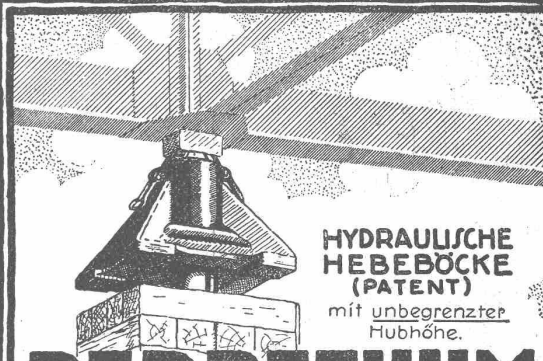
dichtende Konservierung für verwitterte und neue Steinfassaden, Monumente, feuchte Putze, Backsteinrohbauten und Ziegeldächer, geeignet als dichtende, widerstandsfähigste Anstriche.

**Die Herren Hausbesitzer
Architekten u. Baumeister**finden bei mir die
grösste Auswahl**Schweizer-Linoleum**Ersklassige Bauqualitäten
Fachg. Verlegen unf. GarantieVerlangen Sie gefl. bemusterte,
unverbindliche Preis-Offerte

Lagerbesuch lohnend

**Linoleum- und Tapetenhaus
E. Recoullé, Zürich**

Badenersfr. 21, I. St. Tel. Selnan 86.18

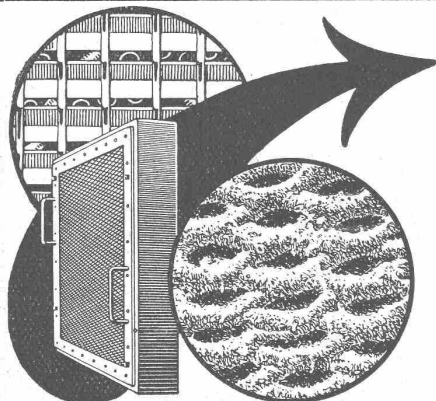
**PERPETUUM****Anwendungsmöglichkeiten:**

Beim Heben und Senken von Brücken, Schiebsentoren, Verladebrücken, Schiffskörpern, Dachkonstruktionen, Dampfkesseln, Lokomotiven, Eisen- und Strassenbahnwagen, sowie zum Eingleisen derselben. Beim Einsetzen der Schachtringe im Bergbau, beim Herausziehen der Spundwände im Tiefbau, sowie bei der Bewältigung grosser Lastwiderstände im Allgemeinen.

Ingenieur-Ver. etungen an allen wichtigen Plätzen gesucht.

**HEINRICH
DE FRIES**

G. M. B. H.

DUISELDORF**Pat. VISCIN-
LUFTFILTER**für Lüftungs- und Heizungs-Anlagen, Turbogeneratoren,
Kompressoren, Motoren usw.

BESTES FILTER DER GEGENWART

3000 Anlagen mit 55 Millionen Stundenkubikmeter ausgeführt

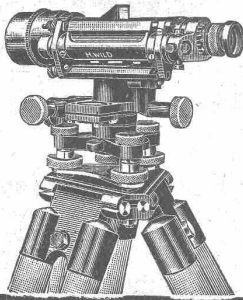
Glänzende Resultate

Brochure No. S 304 kostenlos

VENTILATOR A.-G., STÄFA

FRÜHER F. WUNDERLI, USTER UND A. KÜNDIG, ZÜRICH/BASEL.

Zürich 1894 Goldene Medaille Bern 1914



WILD

NIVELLIER & THEODOLIT

sind sehr leistungsfähig — solid gebaut — mässig im Preis

Kataloge durch

VERKAUFS-AKTIENGESellschaft - HEERBRUGG

H. Wild's geodätische Instrumente

(St. Gallen) Tel. No. 95



Kugel- & Rollenlager

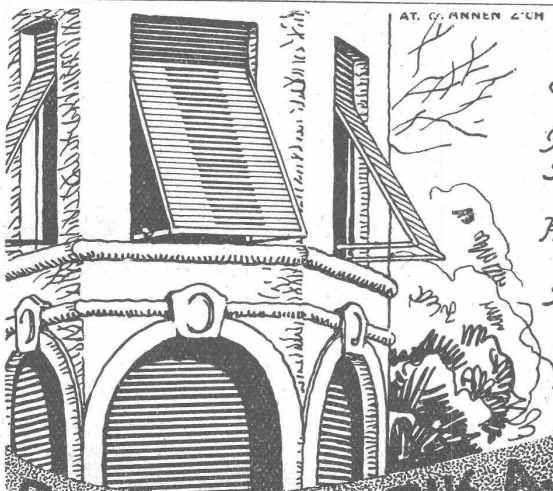
in höchster Vollendung für
MASCHINEN & FAHRZEUGE

Betriebssicher, zuverlässig

Kataloge, Preislisten u. Einbauvorschläge
kostenlos u. unverbindlich

AMSLER & CO

FEUERTHALEN - SCHAFFHAUSEN



*Stahlwellblechrolläden
Scheerer- u. Rollgitter / Holzrolltore
Holzrolläden
Rollschutzwände / Saalabschlüsse
Rolljalousien / Jalousieklappläden
mit und ohne Beschläglieferung
Komplette Schaufensteranlagen in Eisen und Holz
Pegeltuch-
Rouleaux für Schaufenster u. Veranden
Sonnenstoren*

ROLLADENFABRIK A. GRIESSER AG. AADORF
Zweigniederlassung:
Zürich
Militärstrasse 108

Bell Telephone Mfg. Co.



BERN

BUBENBERGPLATZ 10

AUTOMATISCHE PRIVAT-TELEPHON ANLAGEN

Sämtliche Telegraphen-, Telefon- und Radio-
Ausrüstungen

Ueber die Hälfte aller Telephone der Welt sind WESTERN ELECTRIC Fabrikat

Eisenkonstruktionen

Brücken, Hochbauten, Maste, Reservoirs, Krane, Stauwehre, Blecharbeiten etc.

Wartmann, Vallette & Cie., Brugg (Filiale in Genf)

„Therma“ Fabrik für elektr. Heizung A.-G. Schwanden (Glarus)



Elektr. Kochherde
mit
Hochwattplatte

Bequemste Reinigungsmöglichkeit
Grösste Dauerhaftigkeit der
Kochplatten und Schalter

Verlangen Sie unsere Prospekte



Asphalt-Arbeiten
Wasserdichte Abdeckungen
HEINRICH BRÄNDLI, HORGEN
Asphalt-, Dachpappen- und Holzzement-Fabrik



GESELLSCHAFT DER LUDW. VON ROLL'SCHEN EISENWERKE
· FILIALE: **EISENWERK CLUS** KT. SOLOTHURN ·



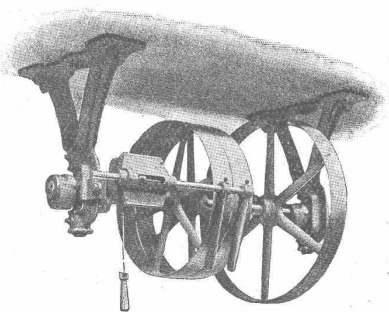
TRANSMISSIONEN

in moderner Ausführung, mit Ringschmierlagern oder Kugellagern.
Komplette Anlagen für alle Industriezweige.

Benn's Patent-Reibungskupplungen.
Elektromagnetische Reibungskupplungen.
Patentiert in der Schweiz und im Auslande.

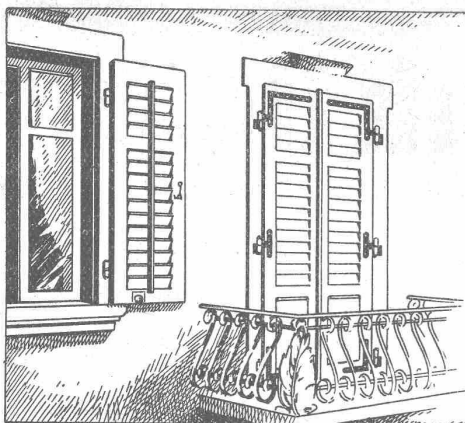
Patent-LENIX-Getriebe

FILIALE: GIESSEREI OLTEN



Riemenrücken Typ Clus,
mit nur einem Zugseil

Rohguss zu Riemenscheiben und Zahnrädern
jeder Grösse und Konstruktion.



Schaub & Zwingli JALOUSIENFABRIK • HORGEN

Lieferung v. Rollläden und Rolljalousien

TELEPHON N° 282

DIE JALOUSIELADEN MIT FRIESVERBINDUNG
+ PAT. 96302 GEWÄHRLEISTEN VERMÖGE IHRER
KONSTRUKTION GROSSTE WIDERSTANDSFÄHIG-
KEIT GEGEN DIE WITTERUNGSEINFLÜSSE

Verlangen Sie unsern unverbindlichen Besuch
*Kein Stirnholz ist dem Wetter ausgesetzt,
daher kein Senken u. Schiefhängen der Läden*

Meidinger VENTILATOREN

für alle Bedürfnisse der Industrie

Zentrifugal- und Schrauben- Ventilatoren

für Lüftungs-, Luftheizungs-, Trocknungs-, Ent-
nebelungs- und pneumatische Transportanlagen

Unterwind- und Saugzug-Gebläse

Cupolofen-Gebläse

Rohrpost-Gebläse

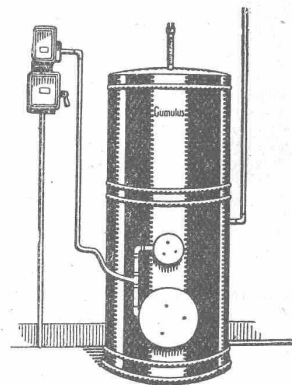
Elektrische Schmiede-Ventilatoren

Elektro - Motoren

Umformer, Generatoren, Transformatoren

G. Meidinger & Cie., Basel

Elektrische Heisswasserspeicher « CUMULUS »



für Wandmontage, Badeboiler, stehende Boiler,
Sparboiler etc., sofort ab Lager lieferbar.

NEU!

Elektr. Akkumulier-Fussbodenheizung

Die ökonom. Heizung der Gegenwart

Verlangen Sie unsere Kataloge!

Fabrik elektrischer Apparate

FR. SAUTER A.-G., BASEL

ADOLF FELLER, HORGEN

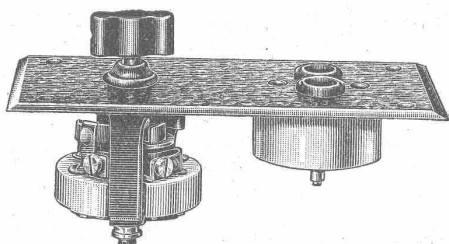
FABRIK ELEKTRISCHER APPARATE

baut u. a. als Spezialität

Apparate für Unterputzmontage

patentierter, erprobter Konstruktion, für jede Beanspruchung.

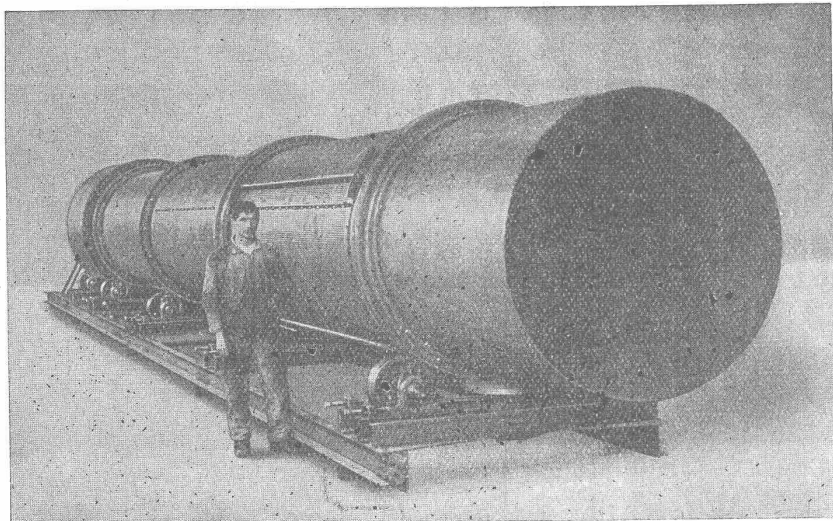
*Illustrierte Sonderliste IX, Ausgabe 1924, auf Wunsch
gratis und fränko. * Vertreter-Besuch bereitwilligst.*



Auszeichnungen: Goldene Medaillen

Bern 1914 (Schweizerische Landesausstellung).

Turin 1923 (Internat. Ausstellung für techn.-industr. Neuheiten u. Erfindungen).



U. AMMANN
 Maschinenfabrik A.-G.
LANGENTHAL

Waschmaschinen
 mit angebaute Sortiervorrichtung für
 verschiedene Körnungen

Sortiertrommeln
 für Kraftbetrieb

Steinbrecher
 eigener Fabrikation

Wasserabdichtung

**bei Talsperren und anderen
 Wasserbauten**

Spezialverfahren mit Zementinjektionen in Bohrlöcher unter hohem Druck

Svenska Diamantbergborrnings Aktiebolaget
Stockholm 16, Schweden

ELEKTRISCHE UNTERNEHMUNGEN

O. BÜRGI

Zürich 1 * Lausanne

Spezial-Geschäft für Freileitungsbauten jeder Art

KABEL=MONTAGEN

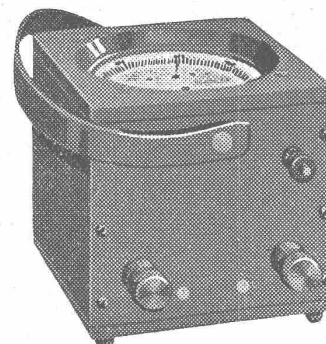
auf Grossleitungen nach patentiertem mechanischem Verfahren
 / / Keine äussere Beschädigung mehr der Kabel / /



W. Walser & Co.
WINTERTHUR HOCHKAMINE
 FEUERBRÜCKEN **Industriebauten**
 FACONSTEINE **Kesseleinmauerungen**
Ofen-Anlagen
 FÜR ALLE ZWECKE & BRENNSTOFFE
Bau-u. feuerfeste Materialien
 PROJEKTE - EXPERTISEN

Ferraris - Wattmeter

mit Induktionszähler-Triebsystem



*Das beliebte Instrument
für die Leistungskontrolle*

Unempfindlich gegen Über-
lastung, Kurzschlüsse und
Stöße auf dem Transport

Hohe Messgenauigkeit

Geringes Gewicht

Niederer Preis

LANDIS & GYR A.-G. ZUG

E. G. Portland, Zürich

Jura-Cementfabriken, Aarau
 Aargauische Portland-Cementfabrik Holderbank-
 Wildeggen
 Portland-Cementwerk Würenlingen-Siggental A.-G.
 Cement- und Kalkfabriken R. Vigier A.-G.
 Portland-Cementfabrik, Laufen
 Schweiz. Cement-Industrie-Gesellschaft, Heerbrugg
 Portland-Cementwerk Thayngen A.-G.

Cement- und Kalkwerk Liesberg A.-G.
 Neue Birstaler Portland-Cementfabr. b. Liesberg A.-G.
 K. Hürlimann Söhne, Brunnen
 Wilhelm Brodtbeck A.-G., Liestal
 Ciment Portland S. A., St. Sulpice
 Société des usines de Grandchamp et de Roche
 S. A. des chaux et ciments de Baulmes et Vouvry
 Société des usines du Furcil, Noiraigue

empfehlen ihren

la. Portland-Cement.

Verkauf durch die Fabriken selbst

TURBINES HYDRAULIQUES

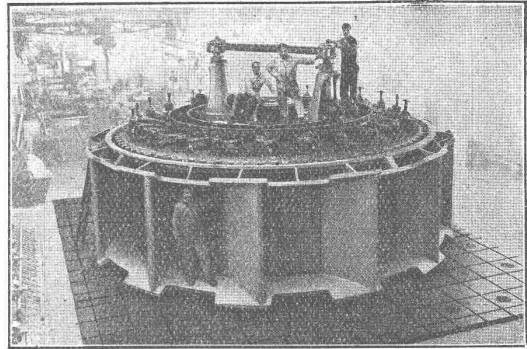
ATELIERS DES CHARMILLES S. A.

GENÈVE

109, ROUTE DE LYON

RÉGULATEURS BREVETÉS

FONDERIE
DE FER ET DE BRONZE



Une des turbines de Chancy-Pougny (Suisse)
Puissance 8700 CV, sous 9 m de chute

JAK. MEYER

S. I. A.

DIPL. INGENIEUR &
GRUNDBUCHGEOMETER
TEL. 6

ADLISWIL ZCH.

TURBINEN-

ROHRLEITUNGEN

HOCHSPANNUNGS-

ROHRMASTE

Verlangen Sie Sonderdruckschriften

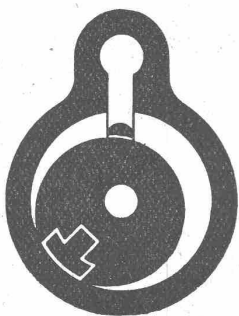
MANNESMANNRÖHREN-WERKE
DÜSSELDORF

VERTRETER FÜR DIE SCHWEIZ:

Ober-Ing. ERNST DEFFNER, ZÜRICH, Frohburgstrasse 54

Erfindungs-Patente
Marken-Muster-
& Modell-Schutz im In- u. Ausland
H. KIRCHHOFER vormals
Bourry-Séguin & Co. ZÜRICH
1880. Gegründet.

KOMPRESSOREN A.-G. INTERLAKEN



KOMPRESSOREN für Bahnen u. Pressluftanlagen

GEBLÄSE

VAKUUMPUMPEN

für alle Zwecke

Patent Weber

Asphalt-Emulsion A.-G. **Zürich**

Hafnerstrasse 7

Unternehmung für Asphaltarbeiten



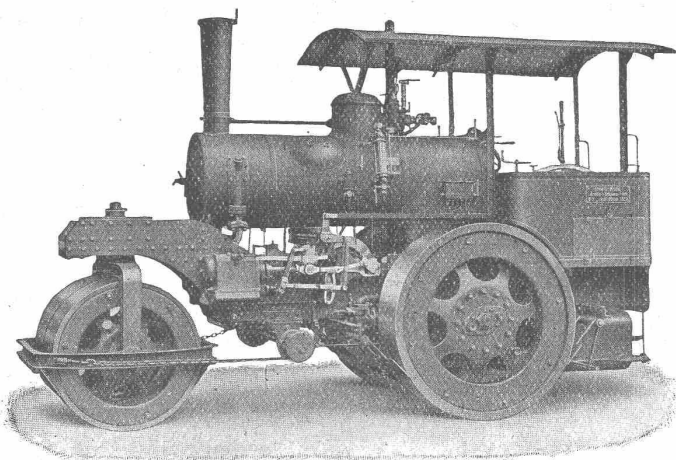
Mammutabdeckungen für Brücken,
Tunnels, Dächer, Terrassen, Fundamente,
Asphalt-Emulsion- und Eweol-Isolieranstriche,
Porolith-Mörtelzusatz,
Gussasphalt-Beläge.

Langwieser Viadukt der Chur-Arosabahn (Länge 287 m)

Unternehmung: Ed. Züblin & Cie., A.-G., Zürich. | Abdeckung der Brückenfahrbahn mit „Mammut“ 700 m²
Ausgeführt durch Asphalt-Emulsion A.-G., Zürich.

Schweizerische Lokomotiv- und Maschinenfabrik Winterthur

Dampf-Strassenwalzen



modernster Bauart

Prima Referenzen
Kurze Lieferfrist

**Kesselschmiede-Arbeiten
und Reparaturen
jeder Art**