

Zeitschrift: Schweizerische Bauzeitung
Herausgeber: Verlags-AG der akademischen technischen Vereine
Band: 83/84 (1924)
Heft: 17

Werbung

Nutzungsbedingungen

Die ETH-Bibliothek ist die Anbieterin der digitalisierten Zeitschriften auf E-Periodica. Sie besitzt keine Urheberrechte an den Zeitschriften und ist nicht verantwortlich für deren Inhalte. Die Rechte liegen in der Regel bei den Herausgebern beziehungsweise den externen Rechteinhabern. Das Veröffentlichen von Bildern in Print- und Online-Publikationen sowie auf Social Media-Kanälen oder Webseiten ist nur mit vorheriger Genehmigung der Rechteinhaber erlaubt. [Mehr erfahren](#)

Conditions d'utilisation

L'ETH Library est le fournisseur des revues numérisées. Elle ne détient aucun droit d'auteur sur les revues et n'est pas responsable de leur contenu. En règle générale, les droits sont détenus par les éditeurs ou les détenteurs de droits externes. La reproduction d'images dans des publications imprimées ou en ligne ainsi que sur des canaux de médias sociaux ou des sites web n'est autorisée qu'avec l'accord préalable des détenteurs des droits. [En savoir plus](#)

Terms of use

The ETH Library is the provider of the digitised journals. It does not own any copyrights to the journals and is not responsible for their content. The rights usually lie with the publishers or the external rights holders. Publishing images in print and online publications, as well as on social media channels or websites, is only permitted with the prior consent of the rights holders. [Find out more](#)

Download PDF: 12.02.2026

ETH-Bibliothek Zürich, E-Periodica, <https://www.e-periodica.ch>

Schweizerische Bauzeitung

Abonnementspreis:

Schweiz 40 Fr. jährlich
Ausland 50 Fr. jährlich

Für Vereinsmitglieder:

Schweiz 32 Fr. jährlich
Ausland 40 Fr. jährlich
sofern beim Herausgeber
abonniert wird

DES SCHWEIZ. ING.- & ARCHITEKTEN-VEREINS & DER GESELLSCHAFT EHEM. STUDIERENDER DER EIDG. TECHN. HOCHSCHULE.

WOCHENSCHRIFT

FÜR BAU-, VERKEHRS- UND MASCHINENTECHNIK

GRÜNDER ING. A. WALDNER, HERAUSGEBER ING. CARL JEGHER, ZÜRICH

Verlag: A. & C. Jegher, Zürich — Kommissionsverlag: Rascher & Cie., Zürich und Leipzig

ORGAN**Insertionspreis:**

4-gespalt. Colonelzeile od.
deren Raum . 50 Cts.
Haupttitelseite: 80 Cts.
Alleinige Inseraten-An-
nahme: Rudolf Mosse,
Annoncen-Expedition,
Zürich, Basel und deren
Filialen und Agenturen

Ende November erscheint in revidierter und verbesserter Auflage

Herausgegeben unter Mitwirkung
des Schweizerischen Ingenieur- und
Architekten-Vereins und des
Schweizerischen Baumeister-Verbandes



Die Herren Sektions-Präsidenten des
SIA und des SBV gewähren den Inter-
essenten auf Wunsch Einsicht in die
letzte Ausgabe des Buches

Adressbuch für die schweizer. Bau-, Verkehrs-, Maschinen- u. Elektrotechnik

Vorausbestellungspreis Fr. 10.— (ab Mitte November wird der
Preis auf Fr. 20.— erhöht)

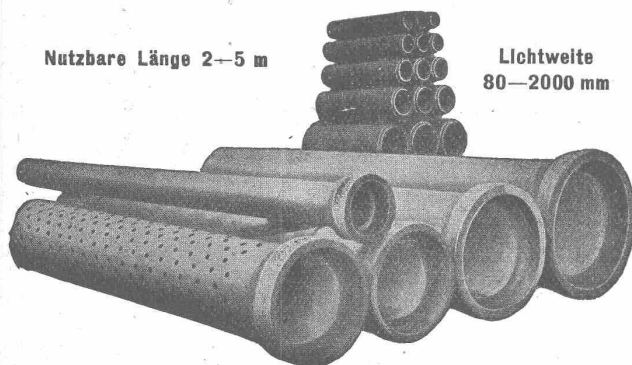
Verlag RUDOLF MOSSE, Abteilung Adressbücher, ZÜRICH, Limmatquai 34
Tel: Hollingen 35.50

PERSONEN- & WAREN-AUFZÜGE nach bewährtem System

für jede Leistung und Betriebsart

Schweiz. Wagonsfabrik Schlieren A. G., Schlieren-Zürich

Telephon: Selnau 11.15
Telegr.: Wagonsfabrik Schlieren



Nutzbare Länge 2—5 m

Lichtweite
80—2000 mm

Armierte Betonröhren

für Turbinen- und Trinkwasserleitungen, Bewässerungsanlagen,
Jaucheleitungen, Kabelanlagen, Kanalisationen u. Durchlässe etc.
bis 10 Atm. Betriebsdruck.

Armierte Beton - Sickerröhren

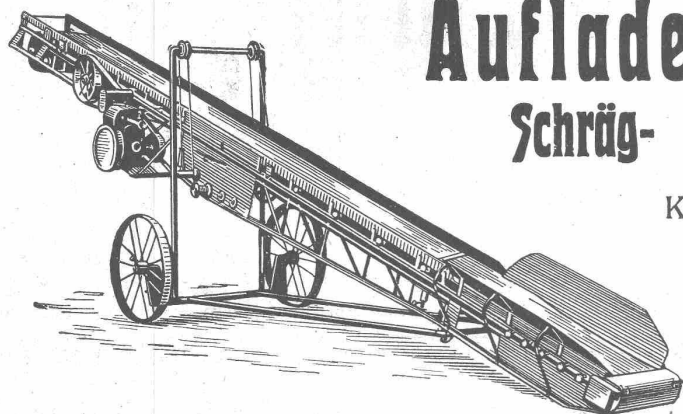
Dünnwandige Cement-Drainierröhren

Baulänge 50 und 100 cm. Lichtweite 150—350 mm.

Alle Röhren garantiert wasserundurchlässig u. säurebeständig.

Hohe Festigkeiten auf Biegung und Scheitelbelastung.

Lieferung durch „Siegwartbalken-Gesellschaft Luzern“ und „Desmeules Frères Granges-Marnand“.



Auflader und Entlader Schräg- und Horizontal-Transporte

Komplette Verlade-, Transport- und
Sortieranlagen

Steinbrecher
Kauf und Miete.

U. Ammann

Maschinenfabrik
A.-G.

Langenthal



GESELLSCHAFT DER LUDW. VON ROLL'SCHEN EISENWERKE
· FILIALE: **EISENWERK CLUS** KT. SOLOTHURN ·



Ausführungsrecht für die Schweiz der

Patent-LENIX-Getriebe

Direkter Antrieb bei grössten Uebersetzungs-Verhältnissen
und kleinsten Achsendistanzen.

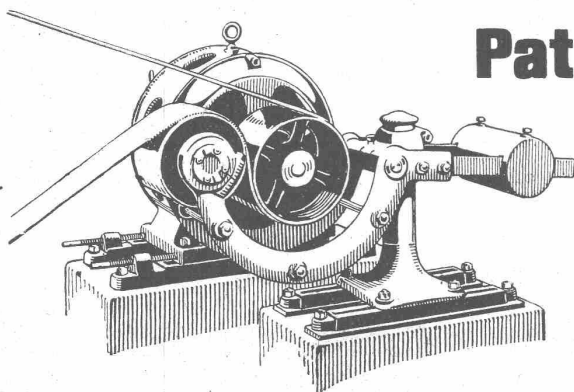
Sparen Vorgelege, Kraft, Riemen und Platz.

Lenix-Rollen auf Kugellagern.

Ueber 8000 Lenix-Apparate geliefert für Uebertragungen
bis 1000 PS und Uebersetzungs-Verhältnisse bis 1:25.

Kompl. Transmissionsanlagen

für alle Industriezweige, in moderner Ausführung
mit Ringschmierlagern oder Kugellagern.



Lenix Typ B, von unten drückend.

Automatische Telephon-Anlagen

für Privat- und Geschäftshäuser
Fabriken und Verwaltungen

mit Anschluss an das staafl. Netz

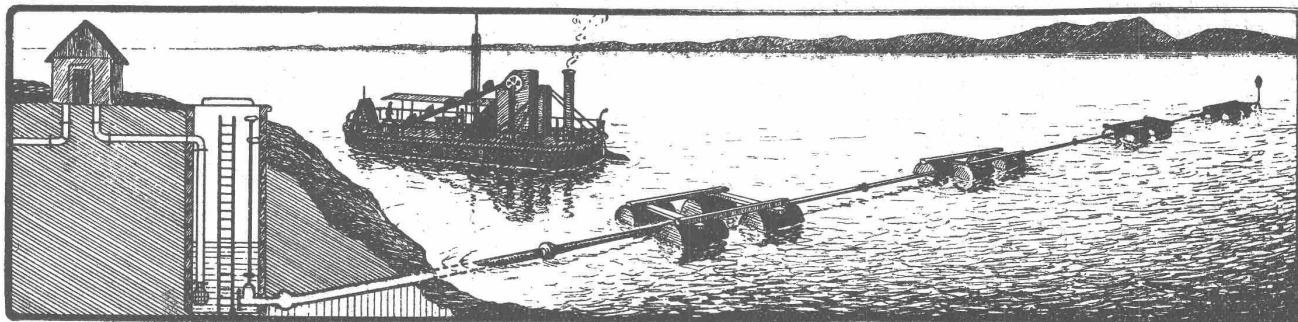
Herstellung der kompletten Einrichtungen:

HAUS-INSTALLATION ~ KABEL-ANLAGEN ~ FREI-LEITUNG

AUG. SCHNEIDER & C^{IE}, BERN

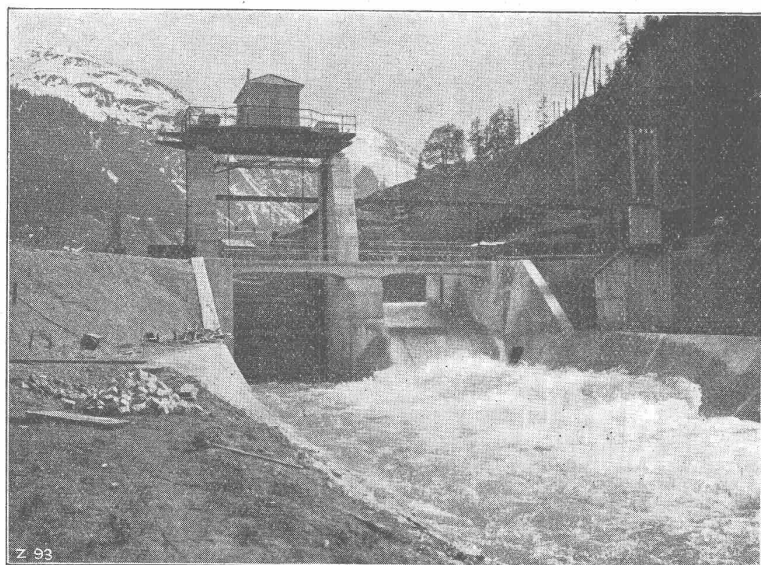
Konzessionäre der Schweizerischen Ober-Telegraphen-Direktion

Telephon: Spitalacker 44.45 und 44.46

Spezial-Unternehmung für See- und Grundwasserfassungen**SONDIERBOHRUNGEN****J. STRIKER, Belpstrasse 41, Tel. Bollwerk 59.63, BERN**

Ed. Züblin & C^{ie} A.-G., Zürich-Basel

Ingenieurbureau und Bauunternehmung



Wasserfassung des Kraftwerkes Klosters-Küblis
Ausgeführt 1920/21

**Projektierung u. Ausführung
von Hoch- und Tiefbauten**

Spezialitäten:

Eisenbetonpfahlrammungen
Brücken in Beton und Eisenbeton
Silos und Lagerhäuser
Kläranlagen System Züblin
Wasserbauten und Foundationen
Tiefbohrungen

Eisenwerk-Aktiengesellschaft Bosshard & Cie., Näfels

Abteilung: Eisen-Konstruktionen:

Brücken - Hochbauten - Reservoirs - Maste - etc. - etc.

Abteilung: Maschinen-Fabrik:

Schleusen- u. Wehranlagen - Baumaschinen - Steinbrecher
Krane aller Systeme - Mechanische Förder-Anlagen - Spezialität: Stahlband-Transportanlagen

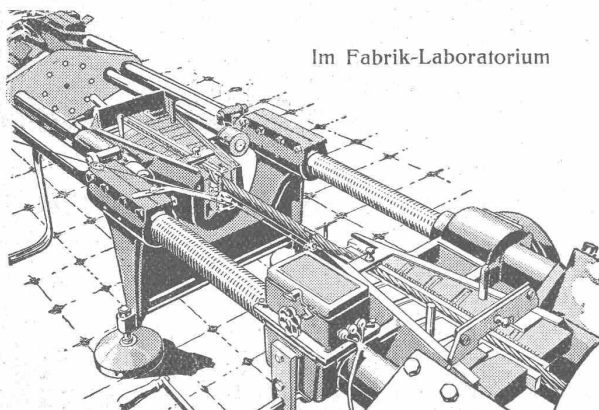
Schweiz. Seil - Industrie

vormals C. Oechslin zum Mandelbaum
Schaffhausen

Telephon 242

Gegründet 1839

Telegr.: Corda



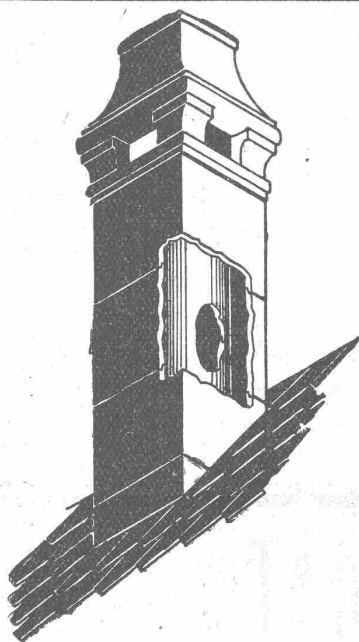
Im Fabrik-Laboratorium

Drahtseil-Zerreiss-Versuch

Drahtseile

Hanfseile, Seilerwaren

Genf 1896 Goldene Medaillen Bern 1914



Sparkamin

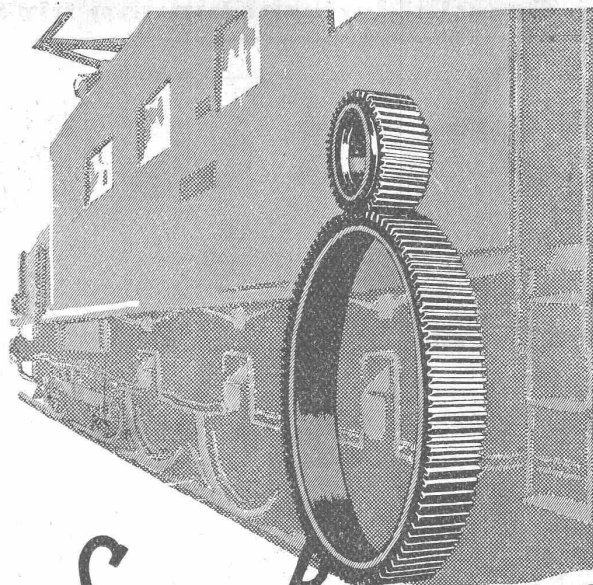
+ Patent 88876

Auch sehr geeignet
zum Entlüften

Prospekt und Offerte
kostenlos durch die

Ziegel A. G. Zürich

Tel. Selnau 66.98



SAUTER, BACHMANN & CO

ZAHNRÄDER-FABRIK-NETSTAL

Telephon Nr. 444

Fabrikation von Zahnrädern für jeden
Verwendungszweck. Langjährige Erfah-
rungen in der Kraftübertragung ver-
mittels Zahnräder jeder Art
Verzähnen, eingesandter Radkörper
Beratung und Kostenvoranschläge bereitwilligst.

ADOLF PADRUTT

Kaltleimfabrik „CERTUS“, Basel

GEGRÜNDET 1913

TELEPHON 6107

„CERTUS“

Kaltleim in Pulverform

für alle Zwecke der Holz-
Industrie etc.

Vorzüge:

ES

ist in wenigen Minuten ge-
brauchsfertig
wird mit kaltem Wasser an-
gemacht
braucht weder gekocht
noch erwärmt zu werden
hat eine außerordentliche
Bindekraft für alle Hart-
und Weichhölzer (bis über
115 kg per cm²)
leimt auch fettige u. harz-
reiche Hölzer (Pitche-
Pine etc.)
kann auch im Freien bei
jeder Temperatur ver-
wendet werden



Gesetzlich
geschützt

Schweizer-
Fabrikat

Achten Sie auf die
Qualitätsmarke
die Certusskule

Fabriken
in

Basel

London

Paris

Hamburg

Warschau

Detroit U. S. A.

Die Leimungen mit „CERTUS“-Leimpulver
sind gegen Wasser, Hitze und Kälte
widerstandsfähig

Ferner:

CERTUS

Malerleim
Linoleumleim
Tapetenleim
Spezialleime f. Papier- u. Cartonnage-Industrie

Leder- und
Treibriemenleim
Bureaupasta sowie

Erstklassige Qualitäten

„CERTUS“-säurefeste Cemente widerstehen sämtlichen anorga-
nischen Säuren in beliebigen
Konzentrationen und bei höchsten Temperaturen

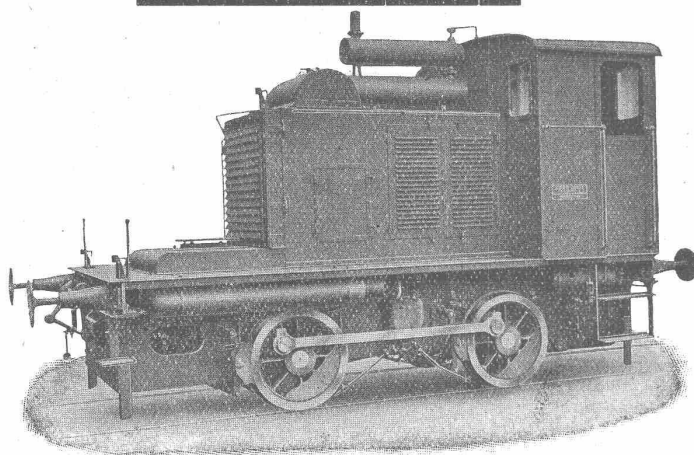
REFERENZEN ZU DIENSTEN.

MUSTER UND PROSPEKTE GRATIS UND FRANKO.

Schweizerische Lokomotiv- und Maschinenfabrik Winterthur

MOTOR-LOKOMOTIVEN

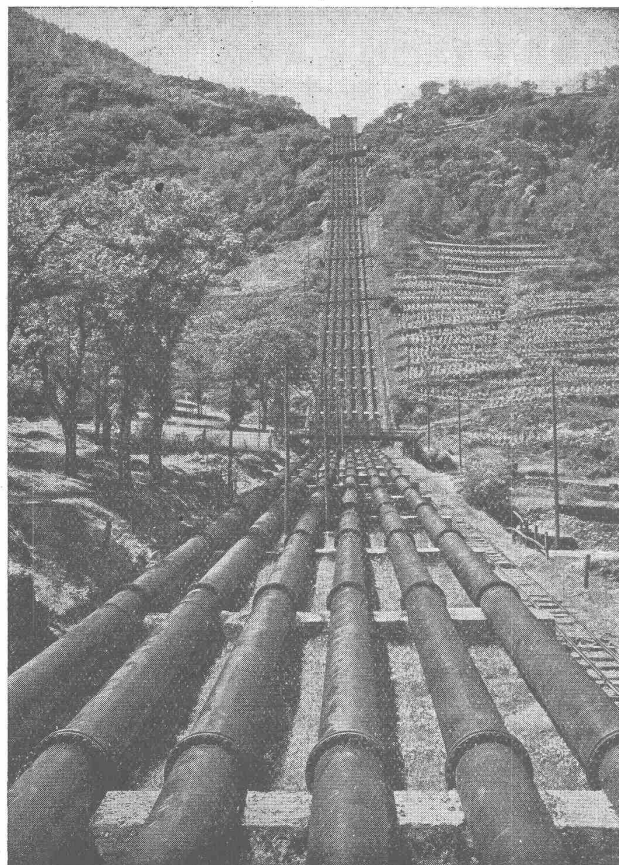
mit Oeldrucksechtung in Grössen von 20 — 300 PS



80 PS Motor-Lokomotive

Vorteile der Oeldrucksechtung:

- Wegfall der Schwungradkupplung.
- Stossfreies Anfahren.
- Stossfreier Geschwindigkeitswechsel.
- Gleiche Sicherheit bei Vor- und Rückwärtsfahrt.
- Fahrtrichtungswechsel durch einfachen Hebelgriff.
- Unbegrenzte Lebensdauer der im Oel laufenden Zahnräder.
- Nutzeffekt des Antriebes = 95 %.
- Einfachste Handhabung.
- Allzeitige Betriebsbereitschaft.



DRUCKLEITUNGEN BRUSIO

SOCIÉTÉ ANONYME
DES FORGES ET ACIÉRIES DE DILLING
s./SARRE

DILLINGER HÜTTENWERKE A.-G.
DILLINGEN-SAAR

GEGRÜNDET 1685

GESCHWEISSTE HOCHDRUCK- ROHRE:

SPEZIALITÄT:
QUALITÄTS-BLECHE FÜR GENIETETE
TURBINEN-ROHRE

AUSGEFÜHRTE ANLAGEN IN DER SCHWEIZ MIT
GESCHWEISSTEN HOCHDRUCK-ROHREN:
KRAFTWERKE BRUSIO IN CAMPOCOLOGNO, GRAUBÜNDEN
KRAFTWERK BURGLAUENEN DER JUNGFRAU-BAHN
KRAFTWERK VERNAYAZ — APROZ s./NENDAZ
DALA IN OBERWALLIS — ILLSEE-TURTMANN-WERK

QUALITÄTSBLECH-LIEFERUNGEN FÜR GENIETETE
ROHRE:

LUZERN-ENGELBERG
KANDER-, RABUSA- UND VERZASCA-WERKE
UND VIELE ANDERE MEHR.

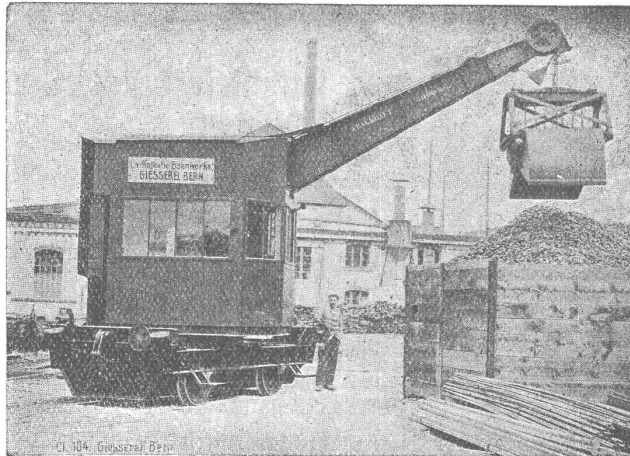
VERTRETER FÜR DIE SCHWEIZ:

„SOGÉCO“

AKTIENGESellschaft FÜR DEN HANDEL MIT INDUSTRIE-
PRODUKTEN VORMALS HENRI SCHOCH

ZÜRICH

Gesellschaft der L. von Roll'schen Eisenwerke, Gerlafingen
 Gegründet 1823
Werk „Giesserei Bern“ in Bern
 Gegründet 1823
Konstruktionswerkstätten, Eisengiesserei



Lokomotivdrehkran mit Akkumulatorenbetrieb, 5 Tonnen Tragkraft.

Hebezeuge

Eisenbahnmaterial
 Schützenanlagen und
 Wehreinrichtungen
 Zahnradbahnmaterial
 Standseilbahnen
 Allgem. Maschinenbau

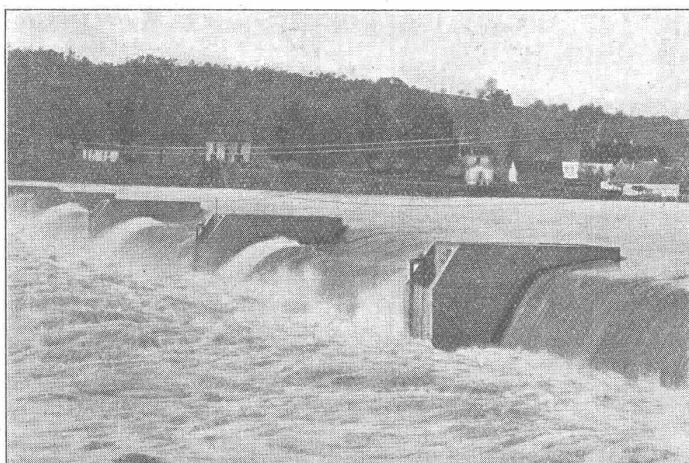


Telegramme: Giesserei Bern
 Telephon: Bollwerk 1066

Selbsttätiger Hochwasserschutz

bei Wehranlagen und Talsperren. Selbsttätige Wasserspiegel-
 und Abflussregulierung an bestehenden und Neuanlagen.

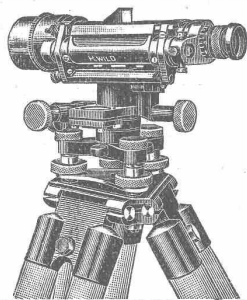
Selbsttätige und von Hand bedienbare Wehrkonstruktionen.



Ausgeführt und im Bau über
 2800 Meter Wehrbreite für
 zirka 28 000 m³/sek Regulier-
 fähigkeit.

Illustrierter Katalog, Projekte
 und Kostenanschläge.

Stauwerke A.-G., Walchestraße Nr. 17, Zürich 1

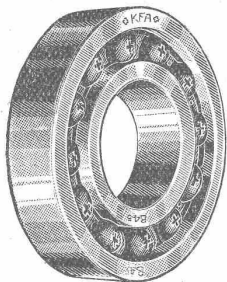


WILD

NIVELLIER UND THEODOLIT
sind sehr leistungsfähig, solid gebaut, mäßig im Preis
VERKAUFS-AKTIENGESELLSCHAFT H. WILD, HEERBRUGG

(St. Gallen)
Telephon No. 95

KFA Kugellagerfabrik Arbon



Schweizer
Präzisionsfabrikat

Sofort lieferbar
Kataloge kostenlos

TELEPHON 96 ARBON

Armierte Annen-Hohlstein-Decken u.-Böden

Der Backstein „System Annen“ ersetzt vorteilhaft Holzbretter-, Schilfrohr-, Eternit- und Rabitzdecken usw. Anwendbar auf Holzbalken, armiertem Beton (ohne hölzerne Schalungsträger), T- und Runderisen.

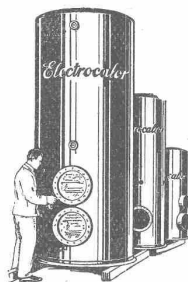
Die mit Hohlsteinen „System Annen“ armierten Decken und Böden eignen sich besonders für Werkstätten, Fabriken, Auto-Garagen, Pferde-, Vieh- und Schweineställe, Käsereien usw.

Seriöse Referenzen zur Verfügung, gestützt auf bedeutende Arbeiten, die seit 1912 ausgeführt wurden.

Auskunft, Prospekte usw. durch

Charles Annen, Unternehmer, Neuenburg

Telephon Nr. 11.01



A.-G. KUMMLER & MATTER AARAU

Fabrik elektr. Heiz- und Kochapparate
Elektr. Heisswasserspeicher, Kochherde,
komplete elektr. Küchen,
Kirchenheizungen

Prospekte zu Diensten

Lohnfeuerverzinkerei

Rauschenbach

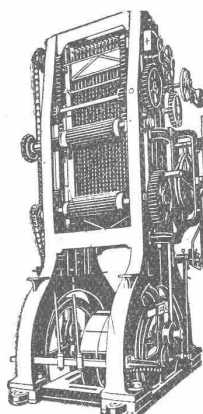
Moderne
**Holzbearbeitungs-
Maschinen**



Verlangen Sie
Kataloge und Prospekte!

Ingenieurbesuch kostenlos

**Maschinenfabrik Rauschenbach
A.-G., Schaffhausen**



Hochleistungs-
Vollgatter Modell VB.

Kasp. Winkler & Co., Altstetten-Zürich

Tel.: Selnan 39.63

Fabrikation chemisch-bautechnischer Präparate.

Telegramm: „Sika“ Zürich

SIKA

Wasserdichtung selbst während des Wasserdruckes.

Die **SIKA** sind nachweislich in allen Fällen einzig zuverlässig, und widerstehen einem Wasserdruck von 15 u. m. Atm.

JGOL

elastische, dichtende, wetter- u. säurefeste Anstrichmasse, 15 Atm. Wasserdruck widerstehend, für Mauern, Betonwerk, Terrassen, Gewölbe, Brücken, Kanäle, Blech- und Asphaltdächer.

Saurierbelagmasse
mit denselben Eigenschaften, jedoch in Belagdicken von 5 bis 10 mm

Jgol 6 u. Resistosul

elastische, dichtende, gegen Säuren an- und organische Lösungsmittel, Dämpfe und Gase, beständige Anstrichprodukte in allen Farben, matt bis hochglänzend, für Stein, Cement, Putz, Metall und Holz. Isolieren auch gegen elektrische Funken, und machen Böden staubfrei.

Jgas 3 - Kitte

schwarz, hell und grau, zur dichtenden, dauernd elastischen Verkittung von gerissenen Terrassen u. a. m.

Purigo, 1, 3 und 5

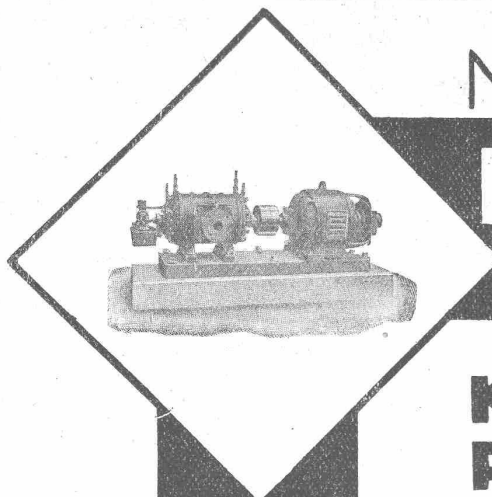
zur Steinreinigung, Härtung u. Konservierung, geeignet für alle Putzarten. Sedimentärgestein u. Cementböden werden stahlhart und staubfrei.

Rustofor u. Nerusto

Rostentfernung u. Schutzanstrich-Farben, matt bis hochglänzend, gegen alle Einflüsse beständig.

Conservado 1-5

dichtende Konservierung für verwitterte und neue Steinfassaden, Monumente, feuchte Putze, Backsteinrohbauten und Ziegeldächer, geeignet als dichtende, wetterfeste Anstriche.



Maschinenfabrik

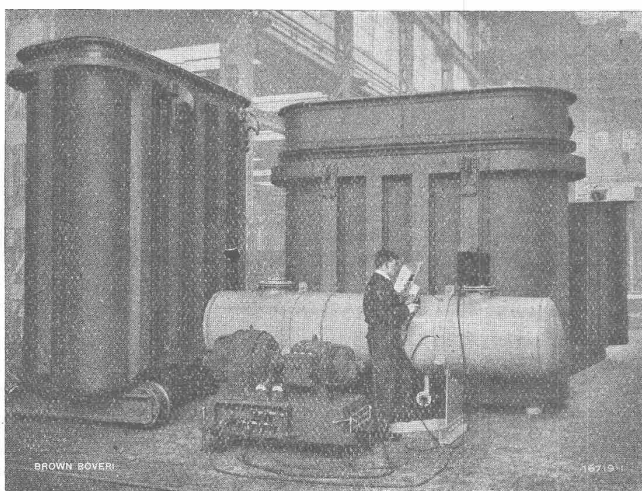
Burckhardt & Co.
BASEL

**KOLBEN-UND
ROTATIONS-
KOMPRESSOREN**

Riemenantrieb oder direkte
Kupplung mit Motoren, stationär
u. fahrbar, Druckluftbohrhämmer.
Komplette Druckluftanlagen.

ATELIER
RUDOLF
MOSSÉ

B B C



Mit Brown Boveri Lichtbogen-Schweißgruppen
elektrisch geschweißte Groß-Transformatornkessel.

*Lichtbogen
Schweißgruppen*

Bauart Brown Boveri

*Qualitativ höchststehende Schweiß-
nähte*

Größte Wirtschaftlichkeit

Einfache, gefahrlose Bedienung

*Feinstufige Regulierbarkeit des
Schweisstromes an der Schweiß-
stelle selbst*

*Verwendung vorhandener Antriebs-
kraft*

Kurzschlussicherheit

A.-G. BROWN, BOVERI & CO. BADEN (SCHWEIZ)

Verkaufsbureaux: Baden, Basel, Bern, Lausanne