

**Zeitschrift:** Schweizerische Bauzeitung  
**Herausgeber:** Verlags-AG der akademischen technischen Vereine  
**Band:** 83/84 (1924)  
**Heft:** 16

## Werbung

### Nutzungsbedingungen

Die ETH-Bibliothek ist die Anbieterin der digitalisierten Zeitschriften auf E-Periodica. Sie besitzt keine Urheberrechte an den Zeitschriften und ist nicht verantwortlich für deren Inhalte. Die Rechte liegen in der Regel bei den Herausgebern beziehungsweise den externen Rechteinhabern. Das Veröffentlichen von Bildern in Print- und Online-Publikationen sowie auf Social Media-Kanälen oder Webseiten ist nur mit vorheriger Genehmigung der Rechteinhaber erlaubt. [Mehr erfahren](#)

### Conditions d'utilisation

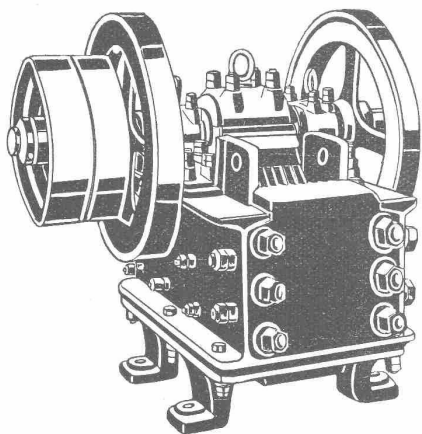
L'ETH Library est le fournisseur des revues numérisées. Elle ne détient aucun droit d'auteur sur les revues et n'est pas responsable de leur contenu. En règle générale, les droits sont détenus par les éditeurs ou les détenteurs de droits externes. La reproduction d'images dans des publications imprimées ou en ligne ainsi que sur des canaux de médias sociaux ou des sites web n'est autorisée qu'avec l'accord préalable des détenteurs des droits. [En savoir plus](#)

### Terms of use

The ETH Library is the provider of the digitised journals. It does not own any copyrights to the journals and is not responsible for their content. The rights usually lie with the publishers or the external rights holders. Publishing images in print and online publications, as well as on social media channels or websites, is only permitted with the prior consent of the rights holders. [Find out more](#)

**Download PDF:** 04.04.2026

**ETH-Bibliothek Zürich, E-Periodica, <https://www.e-periodica.ch>**



Steinbrecher

Sämtliche  
**Zerkleinerungs-  
 Sortier- u. Waschmaschinen**  
 für die Baubranche

Stabile, fahrbare und Automobil-  
**Steinbrecher**

Unsere Spezialität seit 25 Jahren — Bis 30 m³ stündlicher Leistung

**Kauf — Miete**

Strassenbaumaschinen

**U. Ammann, Langenthal**  
 Maschinenfabrik A.-G.

**ELEKTRISCHE UNTERNEHMUNGEN**

**O. B Ü R G I**

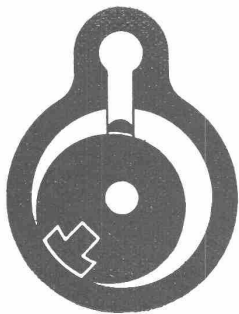
**Zürich 1 \* Lausanne**

**Spezial-Geschäft für Freileitungsbauten jeder Art**

**KABEL-MONTAGEN**

auf Grossleitungen nach patentiertem mechanischem Verfahren  
 - - Keine äussere Beschädigung mehr der Kabel - -

**KOMPRESSOREN A.-G. INTERLAKEN**



**KOMPRESSOREN** für Bahnen u. Pressluftanlagen

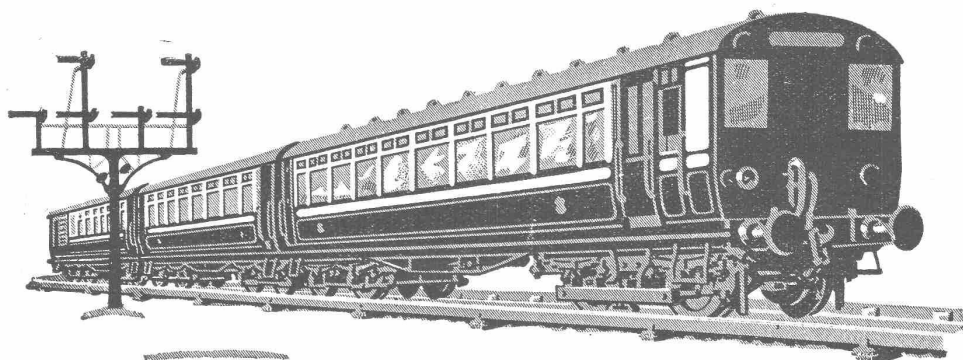
**GEBLÄSE**

**VAKUUMPUMPEN**

für alle Zwecke

Patent Weber

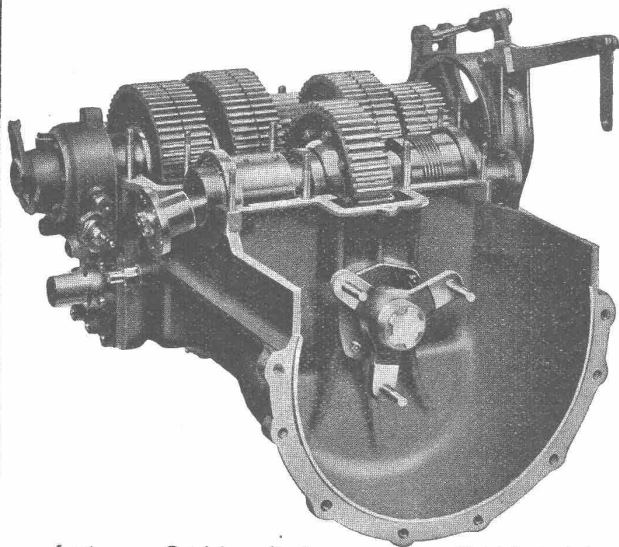
# MASCHINENFABRIK OERLIKON OERLIKON



**Elektr. Lokomotiven u. Motorwagen**  
**Transportwagen f. Akkumulatoren u. Oberleitung**  
**Elektrische Zugbeleuchtung System Oerlikon**

Schweizerische  
**Lokomotiv- und Maschinenfabrik**  
**Winterthur**

## **Oeldruck-Schaltgetriebe**



Lastwagen-Getriebe mit abgenommenem Getriebedeckel

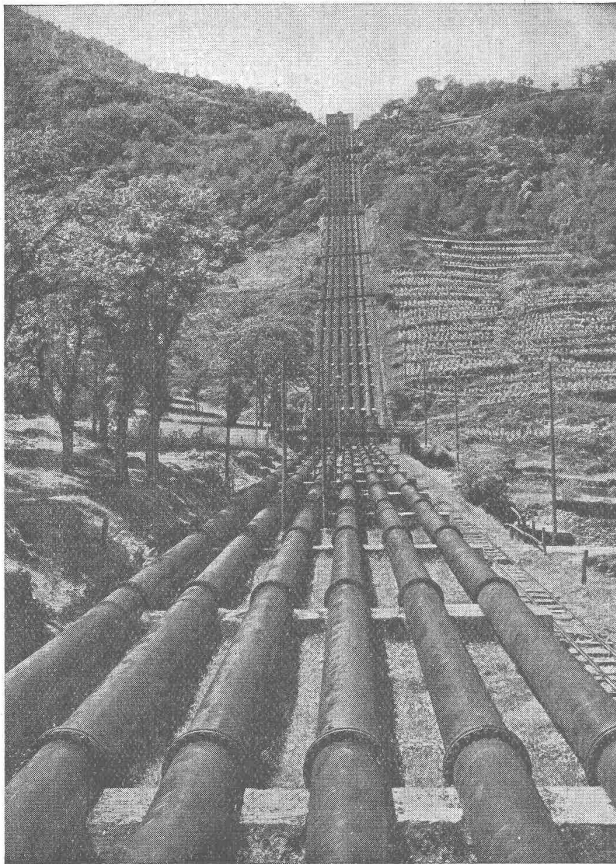
SYSTEM S. L. M.

(In- und Auslands-Patente)

### **Vorteile :**

- Wegfall der Schwungrad-Kupplung.
- Kein Verschieben v. Zahnrädern od. Klauen.
- Sanftes Anfahren und stossfreier Uebergang bei Geschwindigkeitswechsel.
- Denkbar einfachste Handhabung.
- Unbegrenzte Lebensdauer.
- Grösste Betriebssicherheit.
- Keine Unfälle, da Möglichkeit von beliebiger Vorwärtsgeschwindigkeit **direkt** auf Rückwärtsgang zu schalten.

**Man verlange Vorführung und Offerten.**



DRUCKLEITUNGEN BRUSIO

SOCIÉTÉ ANONYME  
DES FORGES ET ACIÉRIES DE DILLING  
s./SARRE  
**DILLINGER HÜTTENWERKE A.-G.**  
**DILLINGEN-SAAR**  
GEGRÜNDET 1685

**GESCHWEISSTE HOCHDRUCK-  
ROHRE:**

**SPEZIALITÄT:**  
**QUALITÄTS-BLECHE FÜR GENIETETE  
TURBINEN-ROHRE**

**AUSGEFÜHRTE ANLAGEN IN DER SCHWEIZ MIT  
GESCHWEISSTEN HOCHDRUCK-ROHREN:**  
KRAFTWERKE BRUSIO IN CAMPOCOLOGNO, GRAUBÜNDEN  
KRAFTWERK BURGLAUENEN DER JUNGFRAU-BAHN  
KRAFTWERK VERNAYAZ — APROZ s./NENDAZ  
DALA IN OBERWALLIS — ILLSEE-TURTMANN-WERK

**QUALITÄTSBLECH-LIEFERUNGEN FÜR GENIETETE  
ROHRE:**

LUZERN-ENGELBERG  
KANDER-, RABIUSA- UND VERZASCA-WERKE  
UND VIELE ANDERE MEHR.

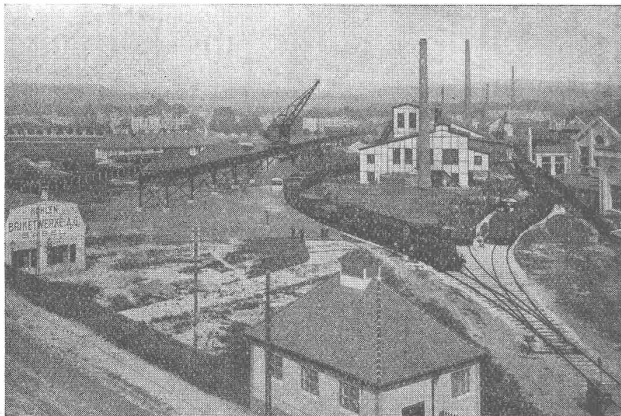
**VERTRETER FÜR DIE SCHWEIZ:**

**„SOGÉCO“**

AKTIENGESELLSCHAFT FÜR DEN HANDEL MIT INDUSTRIE-  
PRODUKTEN VORMALS HENRI SCHOCH  
ZÜRICH

# Walo Bertschinger

ZÜRICH, Hafnerstrasse 7



Geleise-Anlage der Kohlen- und Brikettwerke A.-G., Basel

Spezialfirma für:

## Geleisebau

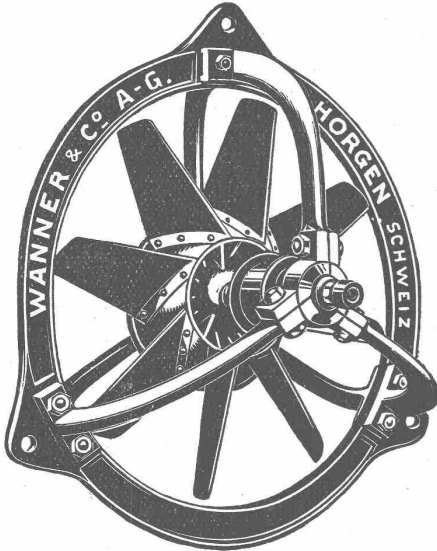
Ständiges grosses **Lager** in  
Normalbahn- und Fabrikgeleisen,  
Weichen und Drehscheiben,  
Geleise Neubau, Unterhalt, Repara-  
turen.

Geleisebau-Werkstatt.

**Abnormale Geleise-Anlagen**

### Submissions-Anzeiger

Termin	Auskunftstelle	Ort	Gegenstand
21. Oktober	Gemeinderats-Kanzlei	Dietikon	Kanalisation in der Bremgartner-Rüttern u. Mühlehaldenstr. (alle Arb. u. Lief.) Montage der eisernen Tragwerke für die Fahrleitung Aarburg-Wilerfeld Montage der eisernen Tragwerke für die Fahrleitung Zürich-Winterthur Strassenverbindung und Wegunterführung zwischen Oberrieden und Horgen Zentr. Weichen- u. Signalstellung m. elektr. Kraftstellwerkanlage a. d. Bahnh. Thun
25. "	Leitungsbaubureau S. B. B.	Olten	
25. "	Leitungsbaubureau S. B. B.	Zürich	
25. "	Sektionsingenieur S. B. B.	Horgen	
1. Dezemb.	Verw.-Geb. I, S. B. B., Z. 51	Lausanne	



# Ventilatoren

und Ventilations-Anlagen für alle Industriezweige,  
sowie

Entnebelungs-Anlagen, Tröckne-Anlagen, Luft-  
heizungs-Anlagen, Pneumatische Transport-  
Anlagen, Späne- und Staubabsaugungs-An-  
lagen, Luftturbinen und Blechrohrleitungen  
nach

eigenen, langjährig bestbewährten  
Spezial-Konstruktionen.

**Wanner & Co. A.-G., Horgen**

## Joh. Müller Centralheizungen als Spezialität

Rüti (Zch.), Teleph. 30

Zürich 1, Bellevue, Teleph. Hottingen 324 Chur, Teleph. 160



die anerkannt beste Anstrichfarbe für Innen- u. Aussen.  
Hochglänzend und Matt.

Generalvertreter für die Schweiz:  
C. Hässig, Dufourstrasse 53, Basel.

## Flottmann

Bohrerschärfmaschinen

Alfr.  
**Schmidweber's Erben A.-G.**

Dietikon - ZÜRICH - Luzern

Innen- und Aussendekorationen  
in poliertem Marmor und Granit

**MARTI & Cie.**

Landesplattenberg, ENGI-Glarus

**Dachschiefer**

in allen Sorten. Rohe und geschliffene

**Schieferplatten**

für alle Bauzwecke

Fenstersimsen, Pissoiranlagen, Tischplatten,  
Ofen-Unterlags- und Deckplatten, Anschreib-  
und Schulwandtafeln

## BAUMANN, KOELLIKER & Co., A.-G., ZÜRICH 1

BAHNHOFSTRASSE - FÜSSLISTRASSE 4

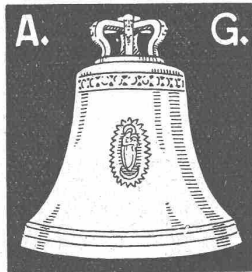
Elektrische Heiz- und Koch-Apparate :-: :-: Warmwasserboiler

# Kugel- und Rollenlager DWF

Präzisions-Stahlkugeln ab Lager in Zürich

Vertreter: Dr. HOIGNÉ vorm. M. Schoch & Co., Münsterhof 14, ZÜRICH 1

**RÜETSCHI**



**Glocken-  
Giesserei**

(Bestehend seit dem  
XIV. Jahrhundert)

Kirchen-Geläute  
Renovation v. solchen  
Einzelne Glocken  
Glocken-Spiele  
Herdenglocken etc.

★AARAU★

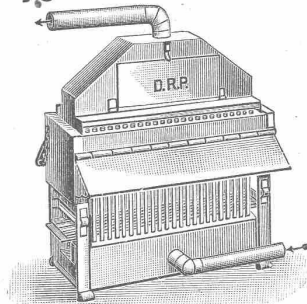
BEWÄHRTER

# Euböolith

**BELAG**

SEIT 25 JAHREN ÜBER 8000000 m<sup>2</sup> AUSGEFÜHRT  
**EUBÖOLITHWERKE A. G. OLTEN**

Hygienische Trockenheizung von Bauten.



+ 26092

**Trocknung  
und Temperierung von  
Neubauten**  
mit und ohne Bedienung

**Paul Appel**

Zürich Bern

Limmatstrasse 55 Länggasstrasse 26  
Tel. Seltau 68.54 Tel. Bollwerk 309

# EISENBETON

Holz- und Eisenkonstruk-  
tionen in Hoch- und Tiefbau

**E. RATHGEB, DIPL. -ING.**

INGENIEUR-BUREAU

**Zürich**

Telephon Hottingen 89.92 Stampfenbachstr. 63

**ALB. GULL & Co**  
**Baugeschäft Zürich 2**

Bleicherweg 36 Telephone: Seltau 80.18

**Façaden-Renovationen  
Umbau-Arbeiten - Neubauten  
Arbeiten in Eisenbeton**

# Glanz-Eternit

Ausländ. Patente, + Patent 91802

für

**Wandbekleidungen**

Vielseitige Verwendungsmöglichkeit

**A. Maier, Glanz-Eternit**

**Niederurnen Zürich, Gessnerallee 9**  
Telephon 71 Telephon Seltau 56.08

HOHLSTEINDECKEN  
PATENT WÖRNER

**FÜR ALLE BAUTEN**

**BAUER & ALBRECHT**

Ingenieurbureau Zürich 1

Maneggplatz 3 - Tel. S. 80.78

# Schweizer. Strassenbau-Unternehmung A. G.

Zürich Steinwiesstr. 40 - Tel.: Hott. 43.81 Bern Laupenstr. 8 - Tel.: Bollwerk 54.54 Lausanne Petit Chêne 22 - Tel.: 20.28  
Telegr.: „Stuag“ Telegr.: „Stuag“

**Grösste Spezialfirma für Strassenbeläge aller Art.**

30 Dampf- u. Motorwalzen, sechs Steinbrecher :: :: Eigene Pflastersteinbrüche u. Hartschotterwerke in Alpnach, Beckenried u. Bouveret  
„Spramex- und Moxphalt-Beläge“




**EISEN  
KONSTRUKTION**  
KITTLOSE  
GLASBEDACHUNGEN  
BAU- & KUNST-  
SCHLOSSERARBEITEN  
GEBR. TUCHSCHMID  
FRAUENFELD



**ZIMMERIT** schwarz 505  
das Spezialpräparat, unerreicht wider-  
standsfähig gegen Säuren und Laugen,  
Wasser und Feuchtigkeit  
Wetterfester Schutzanstrich  
Erzeugnis der Chemischen Werke Zimmer & Co., Berlin  
General-Vertretung für die Schweiz:  
J. G. Hans Oggenfuss-Reiche, Bern, Brunnadernstr. 28 D.  
Telephon Bollwerk 21.90


Technische  
**Photographie**  
Spezialität:  
**Architekturaufnahmen**  
Konstruktionen, Maschinen  
Zeichnungen u. Pläne  
Katalog-Aufnahmen  
**H. Wolf-Bender**  
Zürich  
16 Kappelergasse 16



**Eternit**  
Eternit Niederurnen



PERSONEN  
u. LASTEN-  
**AUFZÜGE**  
KRANEN  
FLASCHENZÜGE  
MOTOREN  
1/100-60 PS  
**SCHINDLER & CO**  
LUZERN  
GEGRÜNDET  
1874

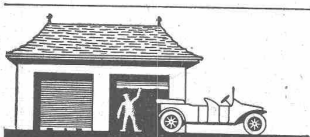
**KITTLOSE  
GLASDÄCHER**  
System Zimmermann  
  
**WALTHER & MÜLLER**  
- BERN -



**Blechwaren-Fabrik  
& Apparatebau-Anstalt**  
**Sch. Bertrams**  
Dogesenstr. 11 Basel Telefon 1196

 Flache Bedachungen	Dachpappe Holzement Klebmasse Protekt- Isolierplatten, mit Jute- oder Blei- Einlage	 Kosmos-Falzbaufafeln
Carbolineum Tapezier-Wellpappe und Kosmos-falzbaufafeln gegen feuchte Wände Asphalt-imprägniertes Packpapier	<b>Gysel &amp; Co</b> <b>Asphaltfabrik</b> <b>Käpfnach</b> <b>Horgen</b>	Stemmstricke gefeert und ungefeert Muffen-Asphalt Trinidad- u. Travers- Asphalt. Goudron Schlacken-Wolle
Protekt-Isolierplatten  SCHUTZ-MARKE A.E.C. Zimmerli-Zürich	Fachgemässe Erstellung v. Flachbedachungen Fundament- Isolierungen Brücken- Abdichtungen Asphalt-Böden	Brücken-Abdichtungen  PROTEKT

**ELEKTRO**  
REPARATUREN  
jeder Art, prompt & gewissenhaft  
**KAEGI & EGLI**  
ZÜRICH  
Telephon  
S.1054



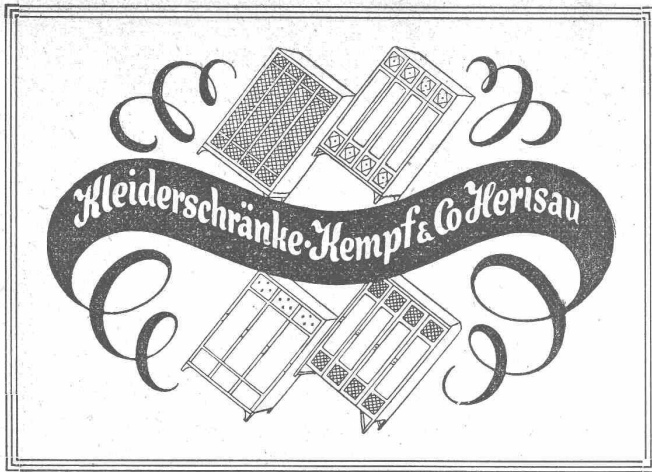
Brauchen Sie  
**Rolladen**  
irgend welcher Art für  
Auto-Garagen, Schau-  
fenster, Tore u. Türen  
zu Magazinen u. Bu-  
reaux, ferner für Fen-  
stervon Villen, Verwal-  
tungsgebäuden etc., so  
wenden Sie sich an die  
**HARTMANN & CIE.**  
Fabrik für Stahlblech- und  
Holzrolladen  
**Biel - Bienne**

**Ingenieurbureau F. BOESCH**  
Nachfolger von L. Kürsteiner  
Pellkanstrasse 3 - **ZÜRICH** - Tel. Selnau 52.23  
**Projekte, Kostenberechnungen, Bauleitungen**  
**Expertisen und Gutachten**  
für  
Hoch- und Niederdruck-Wasserkraftanlagen, Schifffahrtsanlagen  
Kanalisations- und Kläranlagen, Wasserversorgungen  
Brückenbauten etc.

**Erfindungs-Patente**  
Marken-Muster-  
& Modell-Schutz im In- u. Ausland  
**H. KIRCHHOFER** vormals  
Bourry-Séguin & Co. ZÜRICH  
1880  
Gegründet

**FRIES-KÜNG**  
TELEPHON 1124 94 SEEFELDSTRASSE 149  
**ZÜRICH**  
Elektro-mechanische Werkstätte  
Aufzugbau- und Transmissions-  
Anlagen für jeden Betrieb.  
Sämtliche Reparaturen von Ma-  
schinen, Apparaten u. Motoren.

**EISENBETON**  
INGENIEURBUREAU  
**DIPL. ING. F. TAUSKY**  
ZÜRICH Seegartenstr. 6. Tel. 36-02  
LUZERN Waldstätterstr. 29. Tel. 3.  
**HOLZ**



# Ingenieur E. T. H.

Schweizer, Anfang 30er Jahre, mit fünfjähriger Praxis im Strassen- und Wasserbau sowie Fahrdrathleitungsbau elektrischer Vollbahnen

## sucht passende Stellung

bei Verwaltung von Bahn- oder Kraftwerks-Gesellschaft, Bau- oder Statistische Abteilung. Sprachkenntnisse deutsch, französisch, englisch, spanisch. Referenzen zur Verfügung. Offerten unter Chiffre Z. H. 2829 befördert **Rudolf Mosse, Zürich.**

**Gesucht**  
zu baldigem Eintritt  
von grösserem industriellen  
Unternehmen

**Liegenschafts-  
Verwalter,**

gereifte, praktische Persönlichkeit, im Bauwesen erfahren, auch kaufmännisch gebildet, im Umgang mit Mietern, Handwerkern und Kundschaft gewandt. Dauernde Stellung.  
Gefl. Offerte mit Detailangaben über bisherige Tätigkeit, Zeugniskopien, Referenzen, Gehaltsansprüche und Photographie unter Chiffre Z. G. 2752 an  
**Rudolf Mosse, Zürich.**



**Tüchtiger (dipl.)  
Tiefbautechniker**  
mit Bureau- und Baupraxis in Hoch- u. Tiefbau **sucht Stelle** in Unternehmung oder Bureau, später Beteiligung erwünscht. Antritt nach Uebereinkunft. Offerten unter Chiffre Z. B. 2823 befördert **Rudolf Mosse, Zürich.**

**Bauführer**  
mit sehr guter Praxis sucht dauernde Anstellung. Offerten unter OF. 2677 Z. an  
**Orell Füssli-Annoncen,  
Zürich, Zürcherhof.**



**Gesucht Volontärstelle in Architekturbureau in Zürich**  
für jungen Bautechniker mit drei Semestern Technikum und etwas Bau- und Bureaupraxis. Bedingung: Gelegenheit zum Besuche der Gewerbeschule. Gefl. Offerten unter Chiffre Z. S. 2819 befördert **Rudolf Mosse, Zürich.**

## Patentverwertung

Die Inhaber des schweizerischen Patentes Nr. 58239 vom 23. Oktober 1911, betreffend:

„Rechenmaschine“,  
wünschen das Patent zu verkaufen, in Lizenz zu geben oder anderweitige Vereinbarungen für die Fabrikation in der Schweiz einzugehen.  
Anfragen befördert **H. Kirchofer** vormals Bourry-Séquin & Co., Ingenieur- u. Patentanwaltsbureau in **Zürich 1, Löwenstr. 51.**

## Gesucht Bautechniker

per sofort auf Architekturbureau Basels. Offerten tüchtiger Bewerber befördert unter Chiffre B. U. 5781 **Rudolf Mosse, Basel.**

**Bauzeichner**  
mit Bauplatz- und Bureaupraxis sucht Stelle. Der Eintritt könnte sofort erfolgen. Zuschriften erbeten unter Chiffre Z. S. 2762 an **Rudolf Mosse, Zürich.**

# Bau- Techniker

in erster Architektur-Firma Berlins tätig gewesen, gute Referenzen, **sucht** per 1. November eventuell früher Stellung, vorzugsweise Zürich.  
Offerten unter Chiffre Z. C. 2805 an  
**Rudolf Mosse, Zürich.**



# PLAN-KONKURRENZ

Die General-Direktion der Schweizerischen Bundesbahnen eröffnet unter den in der Schweiz und im Auslande wohnhaften schweizerischen Architekten einen Wettbewerb zur Erlangung von Projekten für ein neues

**Aufnahmegebäude in Genf-Cornavin**  
und die Gestaltung seiner Zugänge und Vorplätze. Termin für die Eingabe der Entwürfe **16. Februar 1925.** Programm mit Planunterlagen können ab 20 Oktober 1924 bei der General-Direktion der Schweizerischen Bundesbahnen in Bern, sowie beim Baubureau Bahnhofneubau Genf, rue de Lausanne 11, Genf, bezogen werden, gegen eine Gebühr von Fr. 30.—, welcher Betrag bei Einlieferung eines vollständigen Projektes zurückerstattet wird.  
**Bern, den 14. Oktober 1924.**

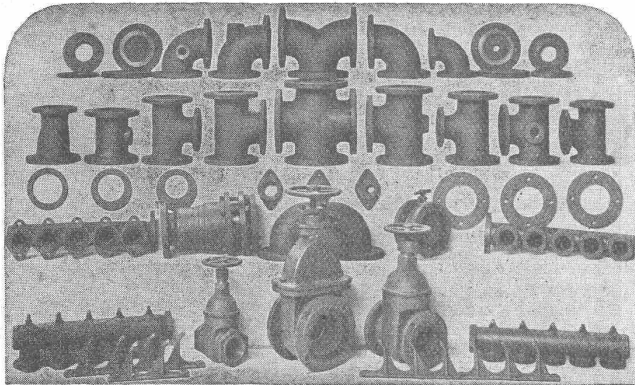
GENERAL-DIREKTION  
DER SCHWEIZERISCHEN BUNDESBAHNEN.



GESELLSCHAFT DER LUDW. VON ROLL'SCHEN EISENWERKE  
 · FILIALE: EISENWERK CLUS KT. SOLOTHURN ·



## FORMSTÜCKE, FLANSCHEN und VENTILE



nach den Normalien des Verbandes deutscher  
 Zentralheizungs-Industrieller, zu Leitungen aus  
 schmiedeeisernen Röhren für

**Zentralheizungen  
 Kühlanlagen  
 Dampfleitungen etc.**

Die Formstücke haben gedrehte u. gebohrte Flanschen  
 und sind auf 10 Atmosphären Wasserdruck probiert.

Lieferung ab Lager.

Zu beziehen durch die Installationsfirmen.

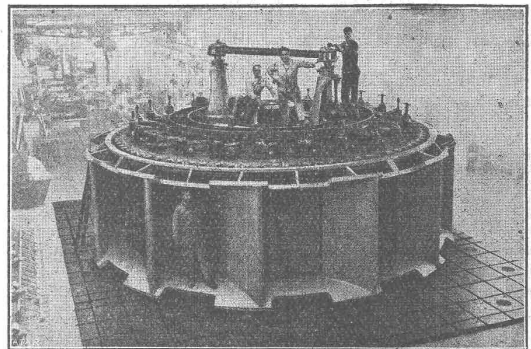
Man verlange Katalog.

# TURBINES HYDRAULIQUES

ATELIERS DES CHARMILLES S. A.  
 GENÈVE  
 109, ROUTE DE LYON

RÉGULATEURS BREVETÉS

FONDERIE  
 DE FER ET DE BRONZE



Une des turbines de Chancy-Pougny (Suisse)  
 Puissance 8700 CV, sous 9 m de chute

## *Wasserabdichtung*

*bei Talsperren und anderen  
 Wasserbauten*

*Spezialverfahren mit Zementinjektionen in Bohrlöcher unter hohem Druck*

*Svenska Diamantbergborrnings Aktiebolaget  
 Stockholm 16, Schweden*